

# Segurança Wireless estabelecida do 128-Bit WEP em um roteador VoIP da empresa de pequeno porte de Cisco

---

## Índice

### [Introdução](#)

[Como eu estabeleço a segurança Wireless do 128-Bit WEP em um roteador VoIP da empresa de pequeno porte de Cisco?](#)

[Informações Relacionadas](#)

## [Introdução](#)

Este artigo é um em uma série para auxiliar na instalação, no troubleshooting e na manutenção de produtos Cisco Small Business.

**Q. [Como eu estabeleço a segurança Wireless do 128-Bit WEP em um roteador VoIP da empresa de pequeno porte de Cisco?](#)**

**R.**

O **Wired Equivalent Privacy (WEP)** é uma chave 64-bit com dígitos hexadecimais 10 ou uma chave de WEP do 128-bit com 26 dígitos hexadecimais. Esta criptografia impedirá que outros usuários conectem a uma rede Wireless usando sua própria chave de WEP. Igualmente protegerá suas transmissões/comunicações wireless de ser alcançado ou receba por outros usuários.

A fim estabelecer a segurança Wireless WEP em seu roteador da empresa de pequeno porte de Cisco, termine estas etapas:

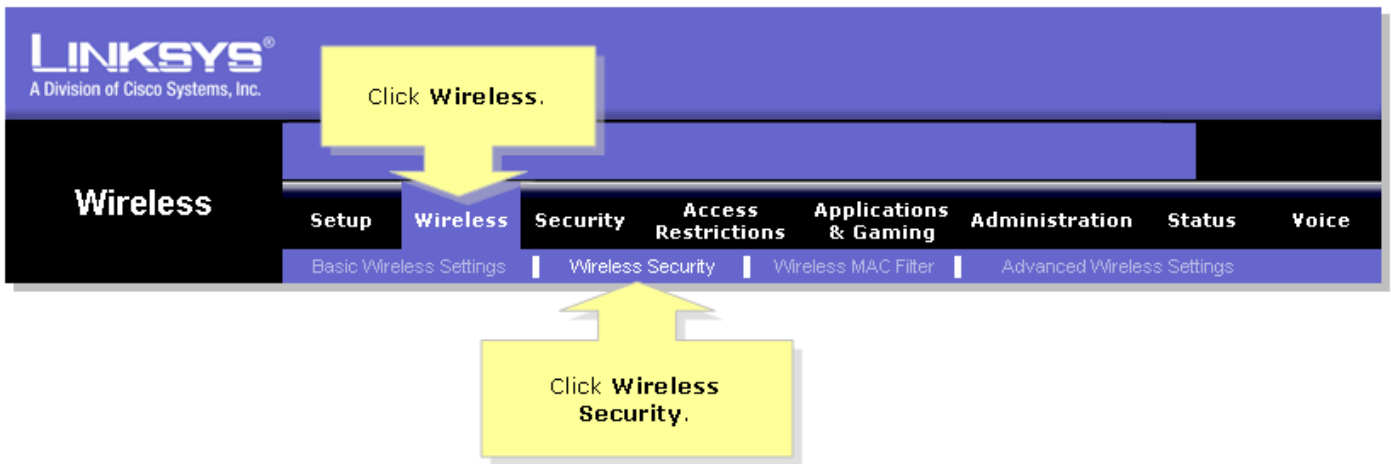
### **Estabelecer o roteador VoIP para usar o WEP**

#### **Passo 1:**

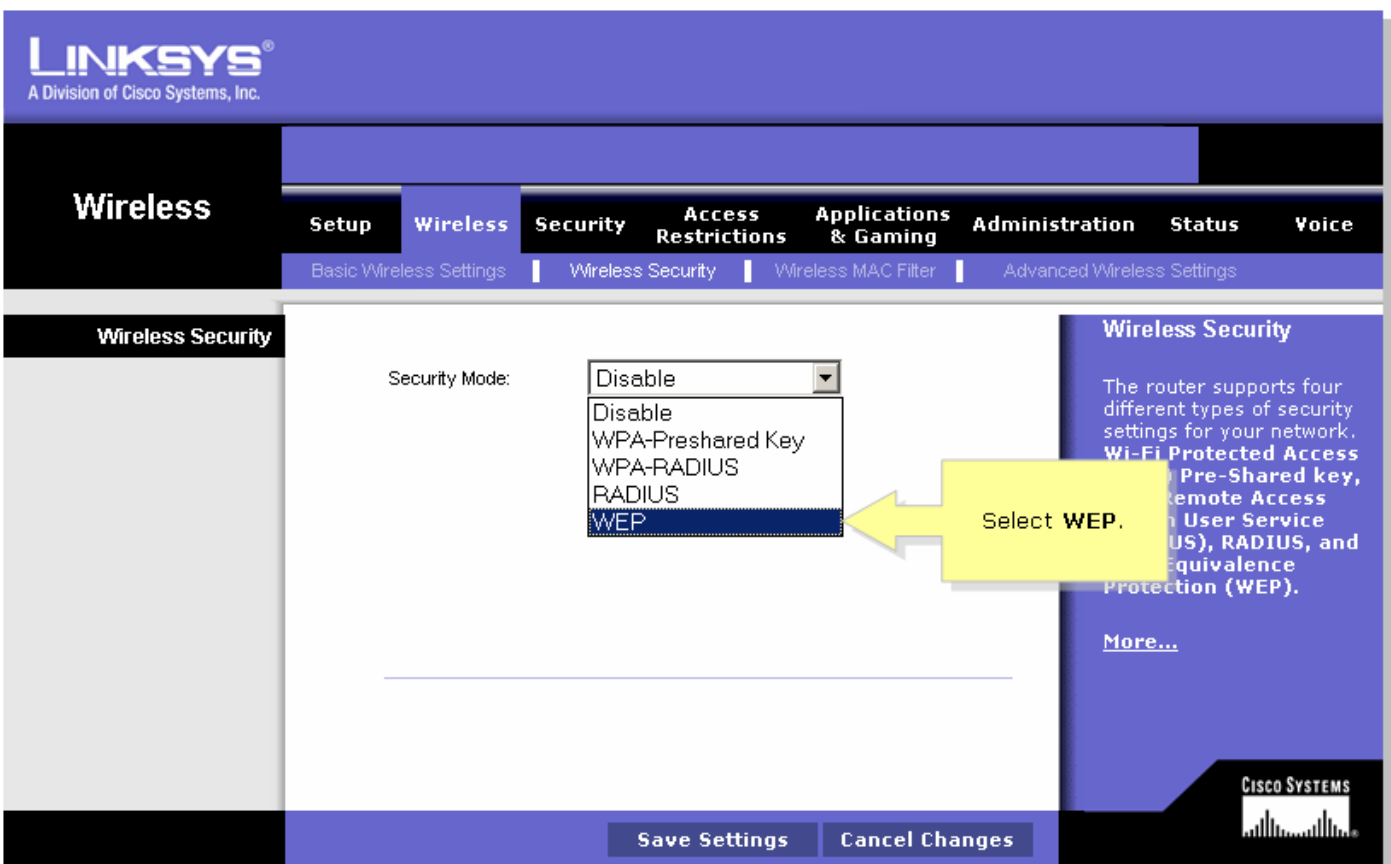
Alcance a página de instalação com base na Web do roteador. Para instruções, clique [aqui](#).

#### **Passo 2:**

Quando a página de instalação com base na Web do roteador se publica, clique o **Sem fio** > a **segurança Wireless**.



**Passo 3:**  
Procure o modo de segurança, e selecione o WEP.



**Passo 4:**  
Selecione qualquer número sob a **chave transmissora do padrão** a fim determinar que chave você usará. Neste exemplo, nós selecionamos o número 1.

**Passo 5:**  
Procure a criptografia de WEP, e 128 os bit seletos 26 encantam dígitos.

**LINKSYS**  
A Division of Cisco Systems, Inc.

**Wireless**

Setup | **Wireless** | Security | Access Restrictions | Applications & Gaming | Administration | Status | Voice

Basic Wireless Settings | **Wireless Security** | Wireless MAC Filter | Advanced Wireless Settings

**Wireless Security**

Select 128 bits 26 hex digits.

Select 1.

Security Mode: [P]  
Default Transmit Key:  1  2  3  4  
WEP Encryption: 128 bits 26 hex digits  
Passphrase: [ ] Generate  
Key 1: [ ]  
Key 2: [ ]  
Key 3: [ ]  
Key 4: [ ]

**Wireless Security**

The router supports four different types of security settings for your network. **Wi-Fi Protected Access (WPA) Pre-Shared key, WPA Remote Access Dial In User Service (RADIUS), RADIUS, and Wire Equivalence Protection (WEP).**

[More...](#)

Save Settings | Cancel Changes

CISCO SYSTEMS

**Passo 6:**

Datilografe uma senha de rede Wireless de sua escolha, tal como “MySecretKey” e o clique gerencie.

## Wireless

Setup | **Wireless** | Security | Access Restrictions | Applications & Gaming | Administration | Status | Voice

Basic Wireless Settings | **Wireless Security** | Wireless MAC Filter | Advanced Wireless Settings

### Wireless Security

### Wireless Security

The router supports four different types of security settings for your network. Access key, Wireless MAC Filter, and Wireless Security (WEP).

[More...](#)



Security Mode:

Default Transmit Key:  1  2  3  4

WEP Encryption:

Passphrase:

Key 1:

Key 2:

Key 3:

Key 4:

Enter your  
Passphrase.

Click  
Generate.

**Nota:** Crie uma senha que seja original para sua rede e seja uma combinação de números e de letras até 16 caracteres.

### Passo 7:

O resultado é uma corda de caracteres aleatórios. Copie a série resultante, desde que esta será a chave a sua rede Wireless.

**LINKSYS**  
A Division of Cisco Systems, Inc.

**Wireless**

Setup | **Wireless** | Security | Access Restrictions | Applications & Gaming | Administration | Status | Voice

Basic Wireless Settings | **Wireless Security** | Wireless MAC Filter | Advanced Wireless Settings

**Wireless Security**

Security Mode: WEP

Default Transmit Key:  1  2  3  4

WEP Encryption: 128 bits 26 hex digits

Passphrase: MySecretKey

Key 1: 979ED63B02C77A5C43408FA9C6

Key 2: 326250E9BD27810E431C5583B8

Key 3: 5B25CBC9E119547D19AFD3A2CA

Key 4: F5EF08F58B0426557DE7871564

**Wireless Security**

The router supports four different types of security settings for your network. **Wi-Fi Protected Access** (WPA) uses a pre-shared key, WPA2 uses a pre-shared key, WPA2-Enterprise uses a RADIUS server, and WPA2-Enterprise uses a RADIUS server.

**Copy Key 1.**  
This will be your WEP key.

[More...](#)

CISCO SYSTEMS

**Nota:** Não dê esta chave a qualquer um. Esta será a chave da sua rede Wireless.

**Passo 8:**

Clique .

## [Informações Relacionadas](#)

- [Suporte Técnico e Documentação - Cisco Systems](#)