

# Alcance a página de instalação com base na Web do roteador VoIP

## Índice

[Introdução](#)

[Como eu alcanço a página de instalação com base na Web do roteador?](#)

[Informações Relacionadas](#)

## Introdução

Este artigo é um em uma série para auxiliar na instalação, no troubleshooting e na manutenção de produtos Cisco Small Business.

Consulte as [Convenções de Dicas Técnicas da Cisco](#) para obter mais informações sobre convenções de documentos.

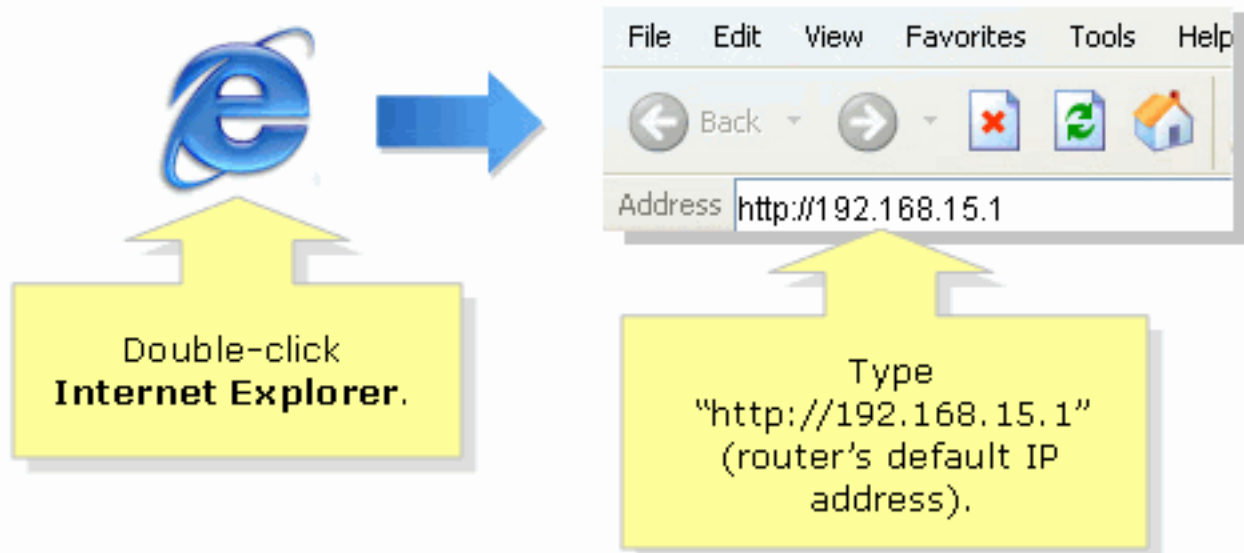
### Q. Como eu alcanço a página de instalação com base na Web do roteador?

A. Todo o Roteadores tem uma página de instalação com base na Web incorporado que permita que você personalize ajustes e estabeleça propriedades avançadas.

**Nota:** Antes que você alcance a página de instalação com base na Web do roteador, certifique-se que o roteador está posto sobre e o computador está prendido a uma das portas Ethernet no roteador, por exemplo, em 1, em 2,3 ou em 4.

Conclua estes passos:

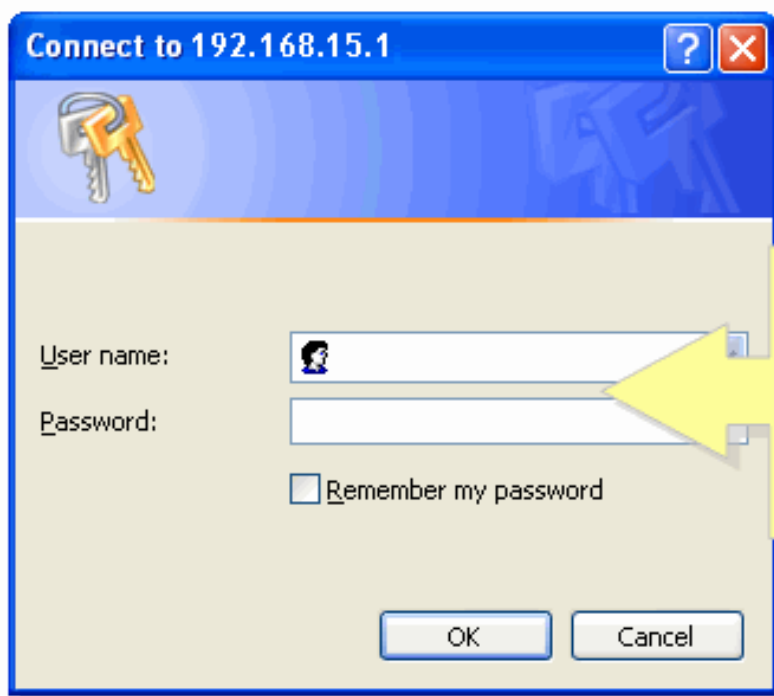
1. Abra um navegador da Web tal como o **internet explorer**.
2. Vá à barra de endereços e incorpore o **endereço IP de Um ou Mais Servidores Cisco ICM NT de seu roteador** a seguir pressione-o **entram**. Por exemplo, 192.168.15.1 é o IP padrão da maioria de roteadores VoIP.



Not

a: Se o endereço IP de Um ou Mais Servidores Cisco ICM NT do roteador foi mudado, datilografe o endereço IP de Um ou Mais Servidores Cisco ICM NT do roteador na barra de endereços pelo contrário. O endereço IP de Um ou Mais Servidores Cisco ICM NT do roteador pode ser mudado por estes fatores: Se você executa o CD da instalação do roteador Se você o muda na página de instalação com base na Web do roteador Se você esqueceu o endereço IP de Um ou Mais Servidores Cisco ICM NT do roteador, você pode tentar uma destas etapas: Verifique o endereço IP de Um ou Mais Servidores Cisco ICM NT do roteador. Pressione o **botão reset** na parte traseira do roteador por 30 segundos. **Nota:** Este procedimento restaura seu roteador aos padrões de fábrica. Quaisquer ajustes no roteador são apagados. O endereço IP de Um ou Mais Servidores Cisco ICM NT do roteador será 192.168.15.1 e a senha é `admin` depois que você o restaura.

3. Uma nova janela alerta para um nome de usuário e uma senha. Datilografe o **admin** para o nome de usuário e a senha, desde que o `admin` é a senha do nome de usuário padrão, e clique então a **APROVAÇÃO**.



Under **User name** and **Password** fields, enter "admin" (this is the router's default username and password) then click **OK**.

**Nota:** Se a senha do roteador foi mudada, datilografe a senha nova do roteador no campo de senha pelo contrário. A senha do roteador pode ser mudada por estes fatores: Se você executa o CD da instalação do roteador Se você o muda na página de instalação com base

na Web do roteador

## Informações Relacionadas

- [Suporte Técnico e Documentação - Cisco Systems](#)