

# Verifique o Endereço IP do Cisco Small Business VoIP Router

---

## Contents

[Introduction](#)

[Como encontro o endereço IP local de um roteador VoIP Cisco Small Business?](#)

[Informações Relacionadas](#)

---

## [Introduction](#)

Este artigo é um em uma série para auxiliar na instalação, no troubleshooting e na manutenção de produtos Cisco Small Business.

### [P. Como encontro o endereço IP local de um roteador VoIP Cisco Small Business?](#)

A.

Encontrar o endereço IP local de um roteador Cisco Small Business é útil ao acessar a página de configuração baseada na Web do roteador. Isso identificará o endereço IP a ser digitado na barra **de endereços**, caso você tenha esquecido o endereço IP do roteador.

A localização do endereço IP local do roteador é útil quando:

- Determinando qual endereço IP digitar na barra de endereços do navegador da Web ao acessar a página de configuração baseada na Web do roteador.

- Atribuir um endereço IP estático em um computador para determinar qual intervalo de IP e gateway padrão devem atribuir ao computador.

Para encontrar o endereço IP local de um roteador Cisco Small Business, faça o seguinte:

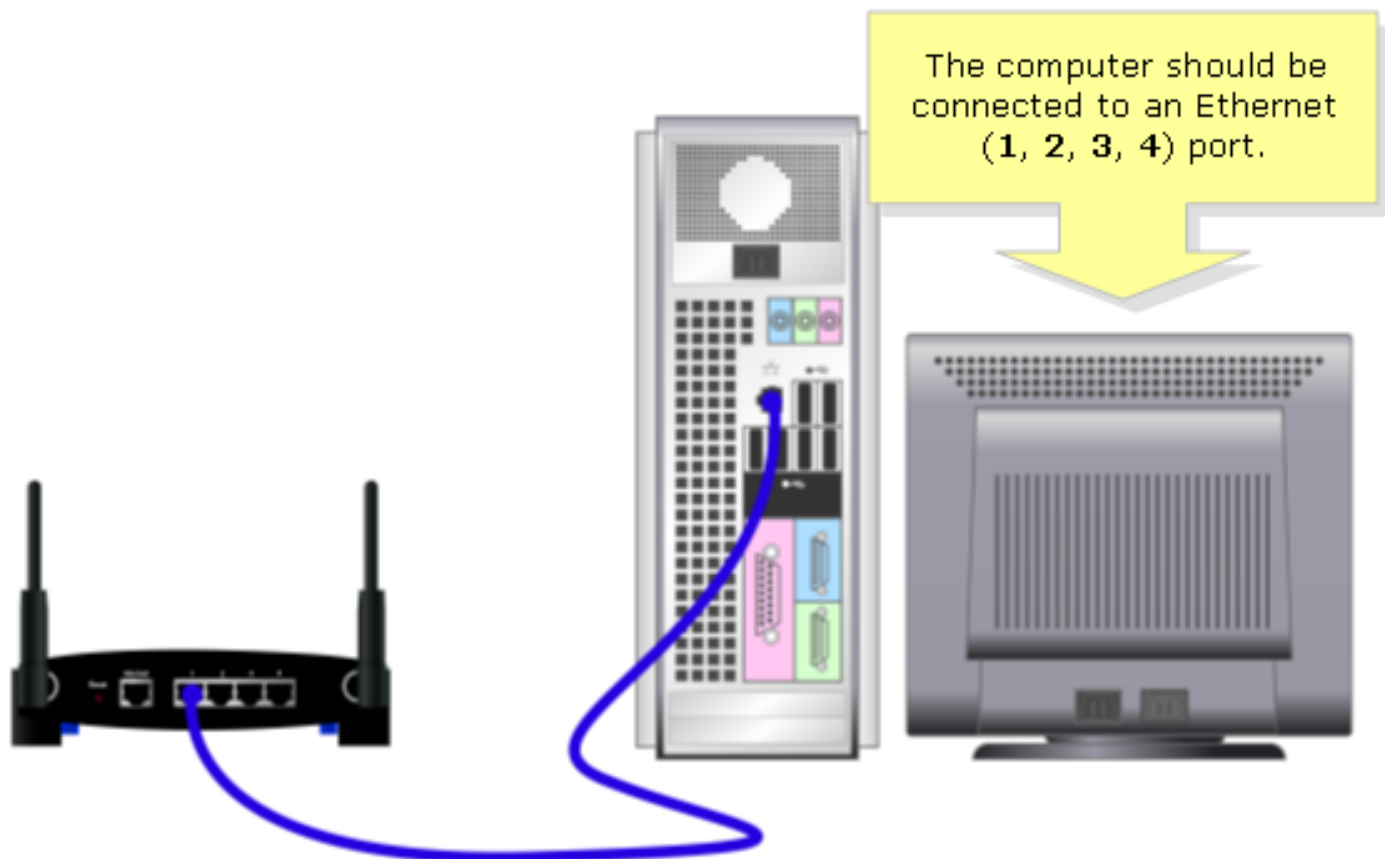
- Conecte o computador ao roteador

- Verifique se o computador está definido como DHCP

- Verifique o endereço IP do roteador

### **Conecte o computador ao roteador**

Conecte o computador a qualquer uma das portas Ethernet no roteador e conclua estas etapas restantes.



### **Verifique se o computador está definido como DHCP?**

Para obter um endereço IP automaticamente, verifique as propriedades TCP/IP do Adaptador Ethernet instalado no computador.

### **Verifique o endereço IP do roteador**

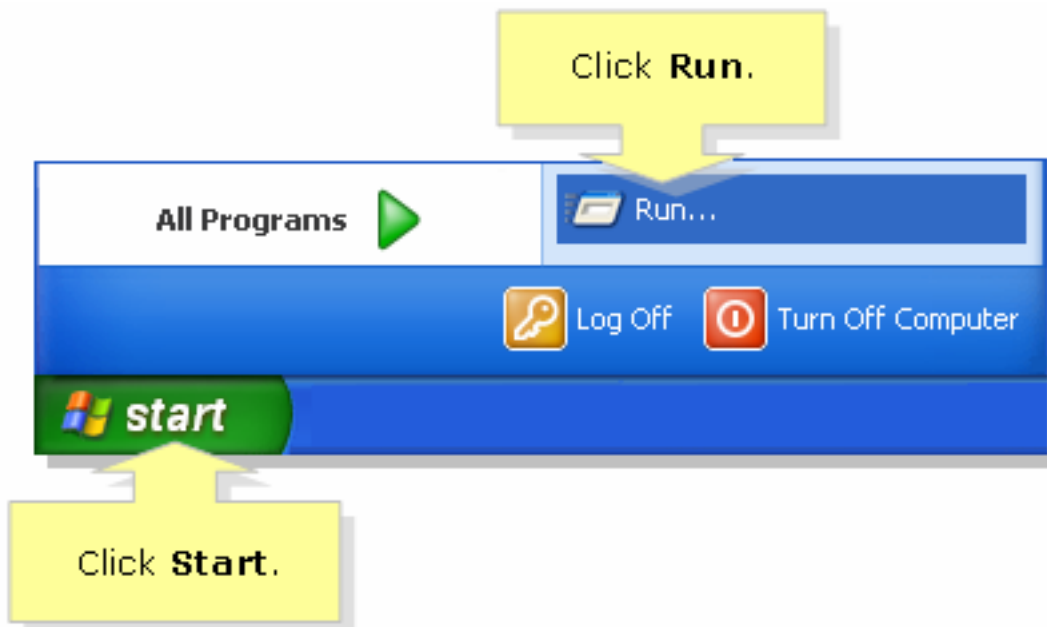
Para encontrar o endereço IP local de um roteador Cisco Small Business, verifique as configurações IP do computador. Para obter instruções, faça o seguinte.

**Note:** Para verificar o endereço IP do PC usando o Windows 98 ou ME, clique [aqui](#).

### **Windows 2000/XP**

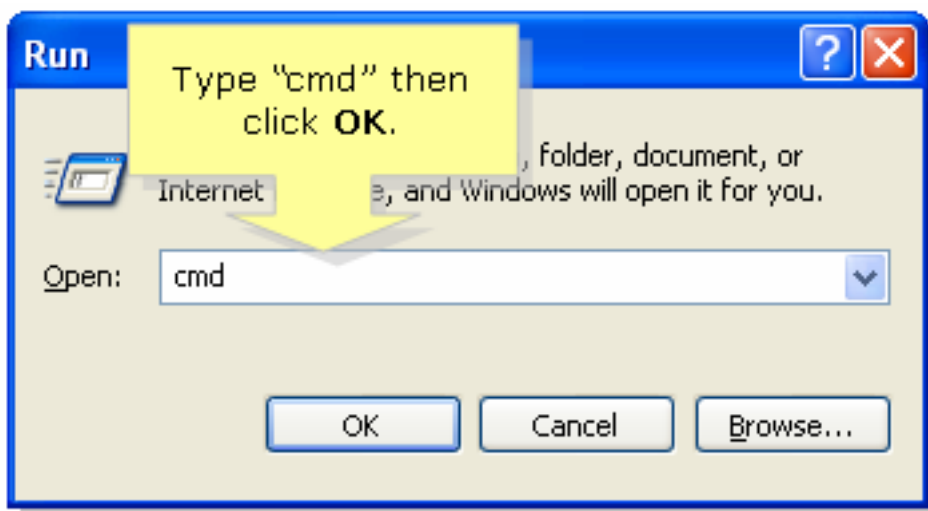
#### **Passo 1:**

Clique em **Iniciar > Executar**.



**Passo 2:**

Quando a janela **Executar** abrir, digite "cmd" no campo **Abrir** e clique em **OK**.

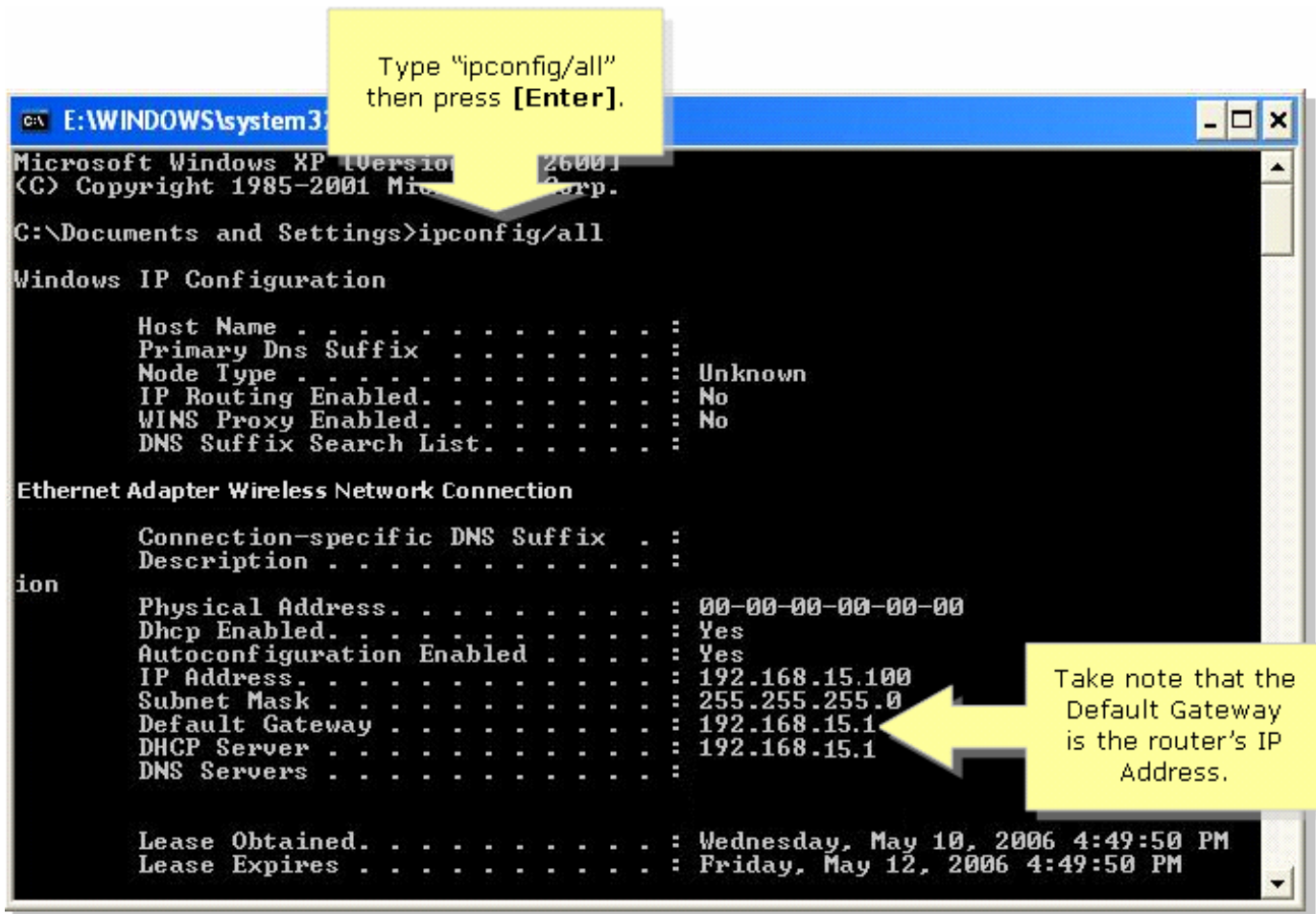


**Passo 3:**

Quando o **prompt do MS DOS** for exibido, digite "ipconfig/all" e pressione **[Enter]**.

**Passo 4:**

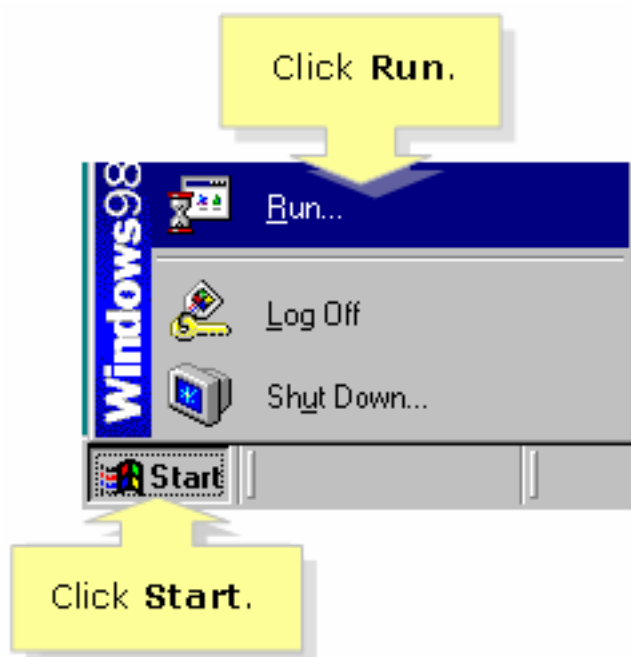
Observe que o **gateway padrão** é o **endereço IP local** do roteador.



## Windows 98/ME

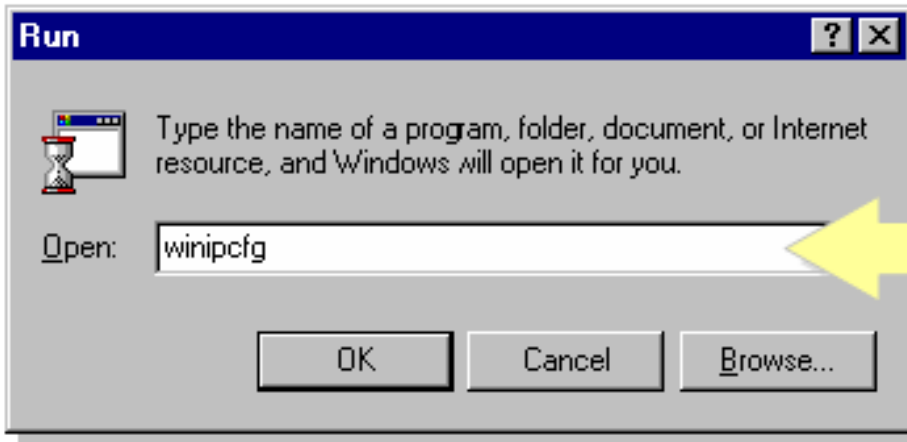
### Passo 1:

Clique em **Iniciar > Executar**. Uma janela semelhante à Etapa 2 é exibida.



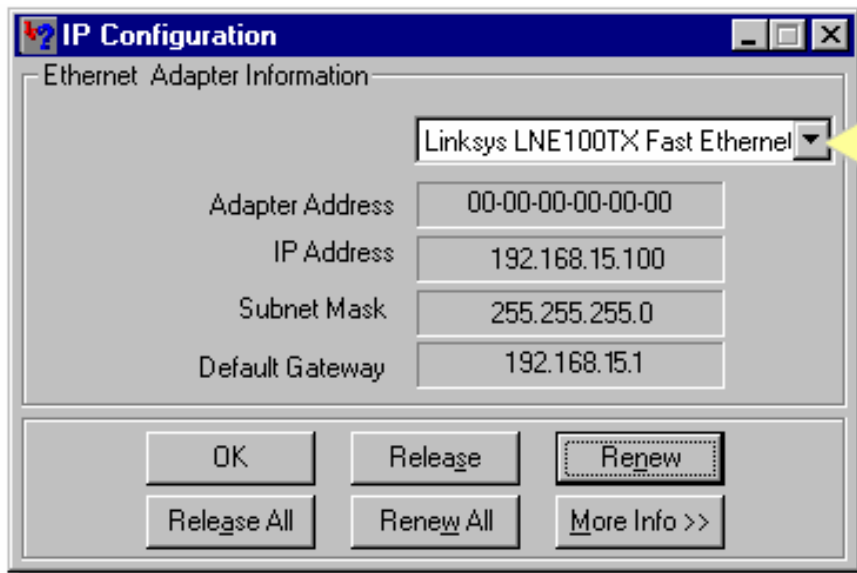
### Passo 2:

Quando a janela **Executar** for exibida, digite "winipcfg" no campo **Abrir** e clique em **OK**.



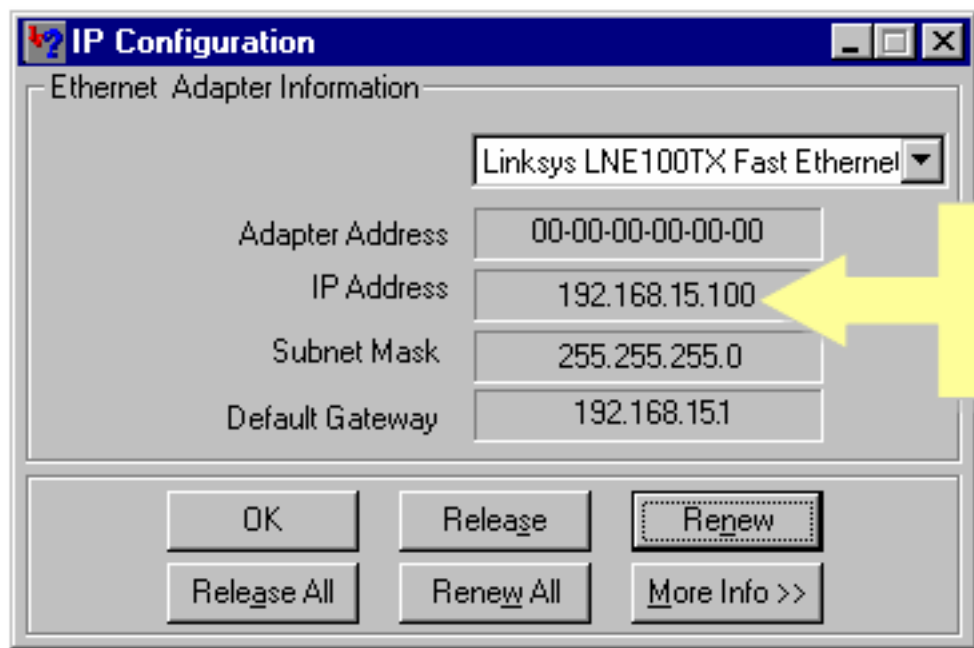
### Passo 3:

Quando a janela **IP Configuration** for exibida, selecione o adaptador de rede que o PC está usando no menu suspenso.



### Passo 4:

Observe que o **gateway padrão** será o **endereço IP local** do roteador.



## [Informações Relacionadas](#)

- [Suporte Técnico e Documentação - Cisco Systems](#)