

# Índice

[Introdução](#)

[Pré-requisitos](#)

[Requisitos](#)

[Componentes Utilizados](#)

[Problema: Microsoft Orca para editar o MSI e para adicionar o arquivo de configuração produz um erro.](#)

[Solução](#)

[Informações Relacionadas](#)

## Introdução

Este documento descreve o processo para pesquisar defeitos o Mensagem de Erro recebido quando Cisco Jabber para o instalador MSI que de Windows o arquivo está transformado com o uso de Microsoft Orca.

## Pré-requisitos

### Requisitos

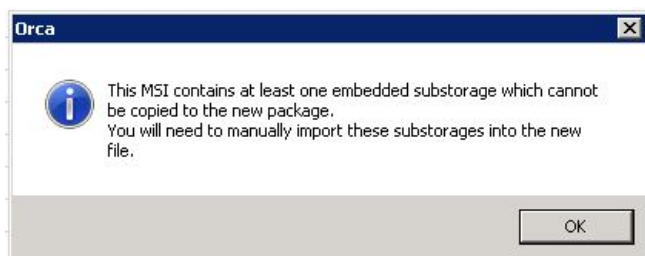
Cisco recomenda que você tem o conhecimento de Microsoft Orca.

### [Componentes Utilizados](#)

Este documento não se restringe a versões de software e hardware específicas.

## Problema: Microsoft Orca para editar o MSI e para adicionar o arquivo de configuração produz um erro.

O usuário recebe o Mensagem de Erro “que este MSI contém pelo menos um substorage encaixado que não pode ser copiado ao pacote novo. Você precisará de importar manualmente estes substorages no arquivo novo”.



Esta edição acontece quando determinados componentes (no MSI e no MS Orca) não podem mover estes componentes com o uso da **salv guarda como**.

## Solução

1. Crie uma cópia do arquivo do Jabber MSI e rebatize-à todo o nome que você desejar.
2. Lance Orca e abra o arquivo rebatizado. Enrole para baixo e clique a tabela de **propriedade** sob a coluna das tabelas no lado esquerdo. Uma vez a tabela de propriedade carrega no lado direito, clica com o botão direito **adiciona a fileira**. Você pode igualmente usar **CTRL-R**.
3. No indicador da fileira adicionar, incorpore os valores alistados do “à seção das propriedades instalador” do Jabber de Cisco para o Guia de Instalação e Configuração de Windows 9.2.x.
4. Salvar o arquivo com o uso a opção da **SALVAGUARDA SOMENTE**.
5. Feche o arquivo em ORCA.
6. Agora você pode com sucesso distribuir este arquivo individualmente ou através do Gerenciamento de políticas do grupo.

## Informações Relacionadas

- [Cisco Jabber para o Guia de Instalação e Configuração de Windows 9.2.x](#)
- [Suporte Técnico e Documentação - Cisco Systems](#)