

Jabber para Windows incapaz de perguntar o LDAP com o filtro baixo alterado

Índice

[Introdução](#)

[Pré-requisitos](#)

[Requisitos](#)

[Componentes Utilizados](#)

[Problema](#)

[Solução](#)

[Informações Relacionadas](#)

Introdução

Este documento descreve como corrigir a edição da busca do Lightweight Directory Access Protocol (LDAP) com um filtro baixo feito sob encomenda para o Jabber de Cisco para Windows.

Pré-requisitos

Requisitos

Cisco recomenda que você tem o conhecimento do Jabber de Cisco para Windows.

[Componentes Utilizados](#)

A informação neste documento é baseada no Jabber de Cisco para Windows.

As informações neste documento foram criadas a partir de dispositivos em um ambiente de laboratório específico. Todos os dispositivos utilizados neste documento foram iniciados com uma configuração (padrão) inicial. Se a sua rede estiver ativa, certifique-se de que entende o impacto potencial de qualquer comando.

Problema

Quando um atributo tal como o employeeID s adicionado no BaseFilter especificado no arquivo jabber-config.xml, nenhuns resultados for encontrado mesmo que os usuários tenham este atributo povoado no diretório ativo (AD). Quando um filtro baixo é criado sem este atributo

trabalha como projetado.

Quando você usar ldp.exe para perguntar o LDAP, o filtro com trabalhos deste atributo como projetados.

Exemplo

Este código trabalha:

```
<BaseFilter>(&amp;(objectclass=user)(objectcategory=person)
(!UserAccountControl:1.2.840.113556.1.4.803:=2)</BaseFilter>
```

Falha se você adiciona (employeeid=*):

```
<BaseFilter>(&amp;(employeeid=*)(objectclass=user)
(objectcategory=person)(!UserAccountControl:1.2.840.113556.1.4.803:=2)</BaseFilter>
```

Solução

O Jabber para Windows pode conectar a um controlador de domínio (porta TCP 389 ou para fixar 636) ou a um catálogo global (porta TCP 3268 ou para fixar 3269). Isto é controlado pelo parâmetro de ConnectionType no arquivo jabber-config.xml onde 0 = catálogo global (valor padrão) e 1 = controlador de domínio.

Se você conecta ao catálogo global, você precisa de assegurar-se de que todos os atributos atuais no filtro LDAP estejam propagados ao catálogo global. Se um atributo do filtro LDAP não está atual no catálogo global, a solicitação de pesquisa que usa este filtro não retorna nenhuns resultados. À revelia, somente um subconjunto de atributos é propagado ao catálogo global. Um destes atribui que não é propagado à revelia é employeeID.

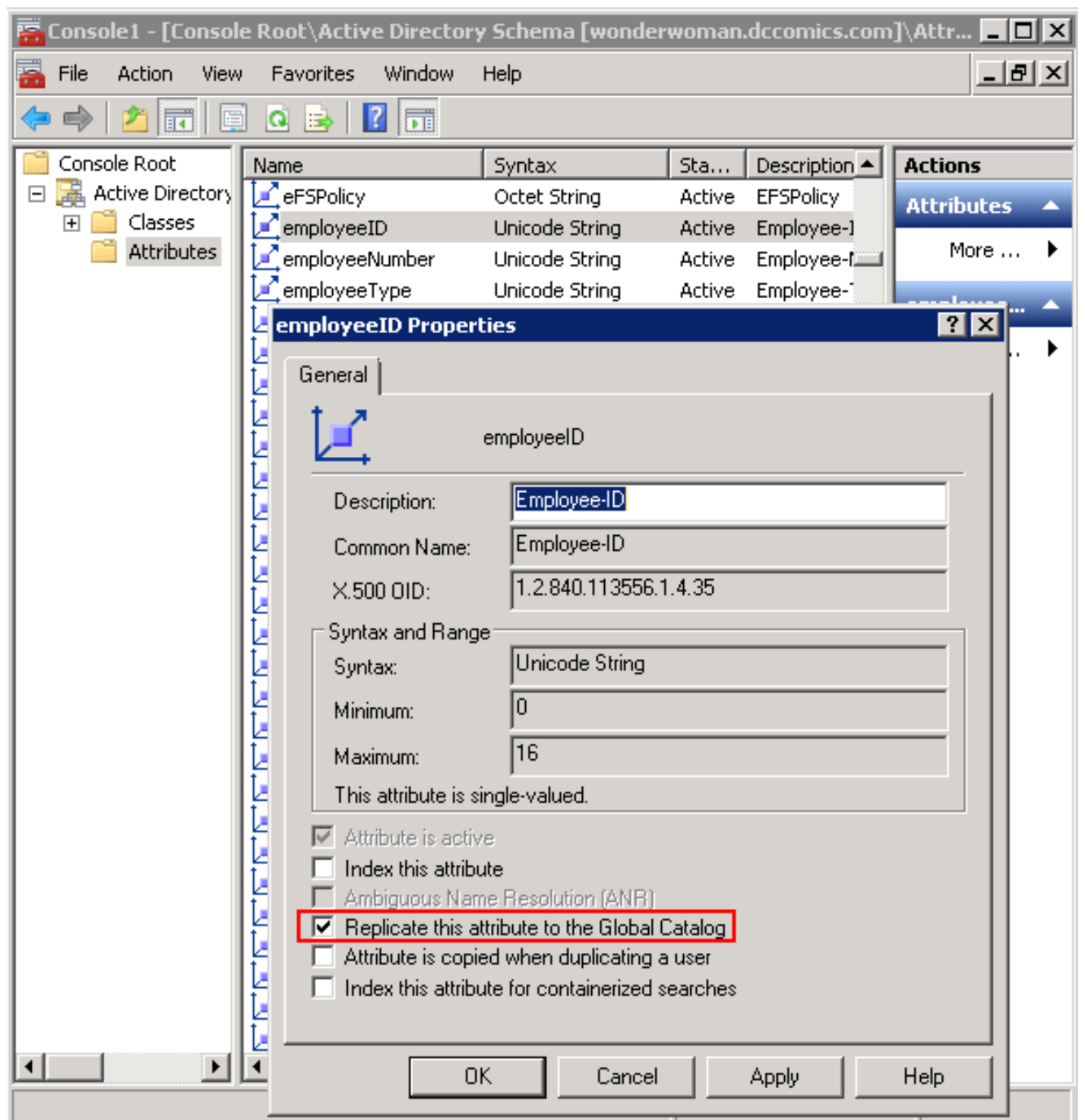
Solução 1: Controlador de domínio

Jabber do ponto a um controlador de domínio em vez do catálogo global (em seu arquivo jabber-config.xml, ajuste o parâmetro de diretório ConnectionType a 1 em vez de 0). Isto não está recomendado porque o desempenho de um controlador de domínio é mais lento comparado a um catálogo global assim que conduz a um desempenho mais deficiente do cliente do Jabber.

Solução 2: Catálogo global

Replicate o atributo necessário (employeeID) aos servidores global catalog em seu ambiente AD. A verificação com seu administrador AD para verificá-lo será atualizada. A fim executar esta mudança, vá o controlador de domínio com direitos do Administrador do Esquema:

1. Navegue a > **Add MMC > de arquivo/remova o esquema de diretório ativo do > Add do esquema.**
2. No painel esquerdo, abra o dobrador dos **atributos.**
3. Clicar com o botão direito o atributo (employeeID).
4. Na janela de propriedades (do employeeID), verifique o **Replicate este atributo à caixa de verificação de catálogo global.**



Informações Relacionadas

- [Cisco Jabber para parâmetros do diretório Windows](#)
- [Suporte Técnico e Documentação - Cisco Systems](#)