

As capturas de pacote de informação do Internet Connection Sharing de Windows (ICS) do iPhone traficam

Índice

[Introdução](#)

[Pré-requisitos](#)

[Requisitos](#)

[Componentes Utilizados](#)

[Informações de Apoio](#)

[Como ao tráfego dos iPhone da captura de pacote de informação com Windows ICS](#)

[Informações Relacionadas](#)

Introdução

Este original descreve como conduzir uma captura de pacote de informação do tráfego de iPhone com Internet Connection Sharing de Windows (ICS).

Pré-requisitos

Requisitos

Não existem requisitos específicos para este documento.

[Componentes Utilizados](#)

As informações neste documento são baseadas nestas versões de software e hardware:

- iPhone 4/4S/5
- Windows 7

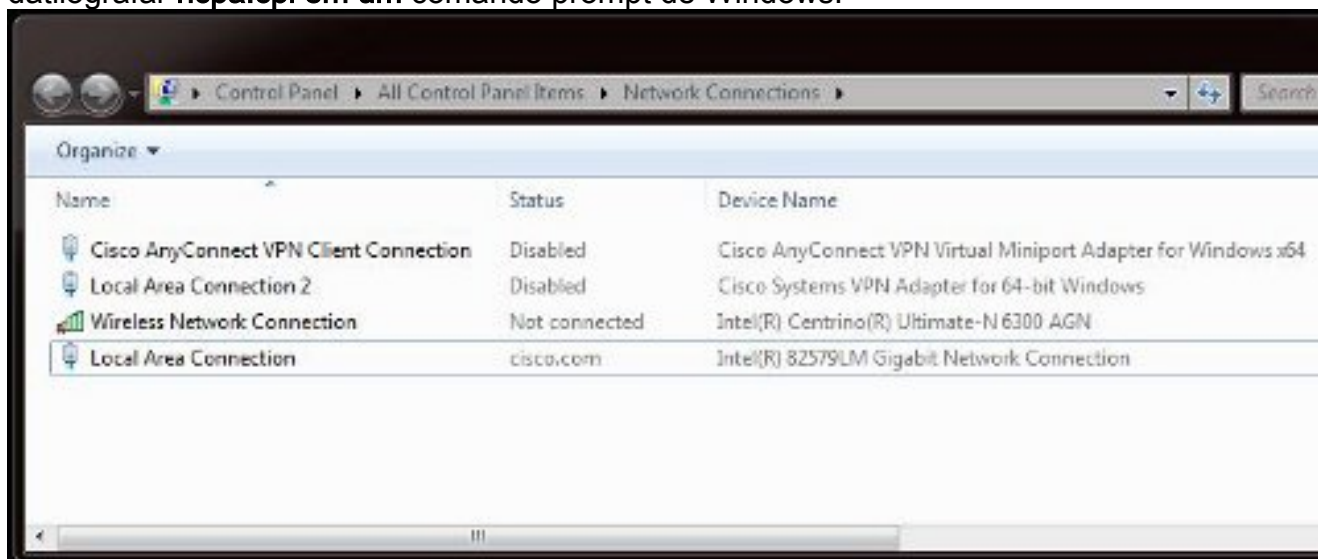
As informações neste documento foram criadas a partir de dispositivos em um ambiente de laboratório específico. Todos os dispositivos utilizados neste documento foram iniciados com uma configuração (padrão) inicial. Se a sua rede estiver ativa, certifique-se de que entende o impacto potencial de qualquer comando.

Informações de Apoio

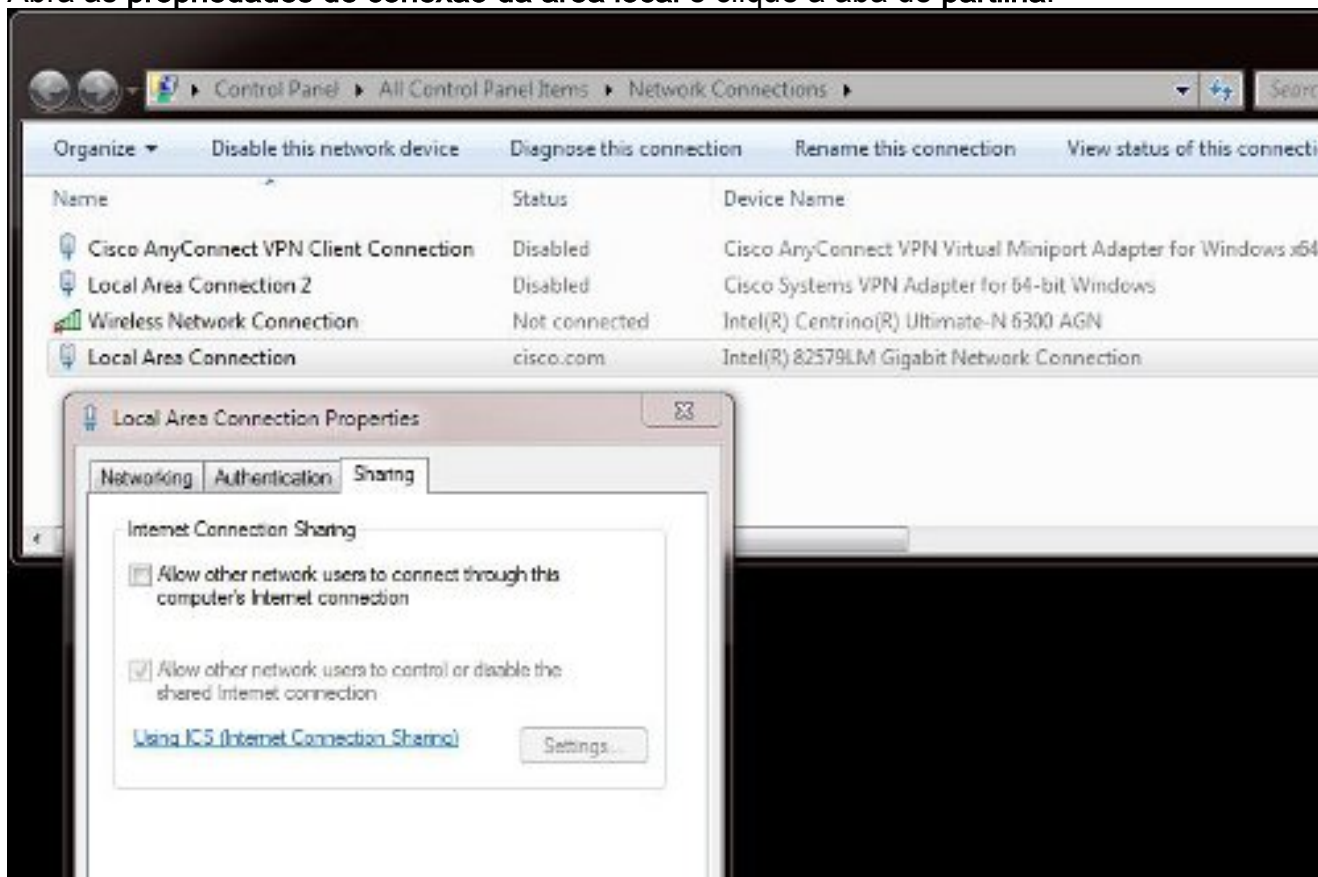
Este processo exige que você compartilhe de uma conexão de rede ligada com fio com um iPhone ou todo o outro telefone do Wi-fi (chamado iPhone neste original para a simplicidade). O tráfego de todos os iPhone é desviado com um PC. Este processo é extremamente útil quando você precisa de pesquisar defeitos o tráfego dos iPhone (Cisco Jabber para iPhone, Android).

Como ao tráfego dos iPhone da captura de pacote de informação com Windows ICS

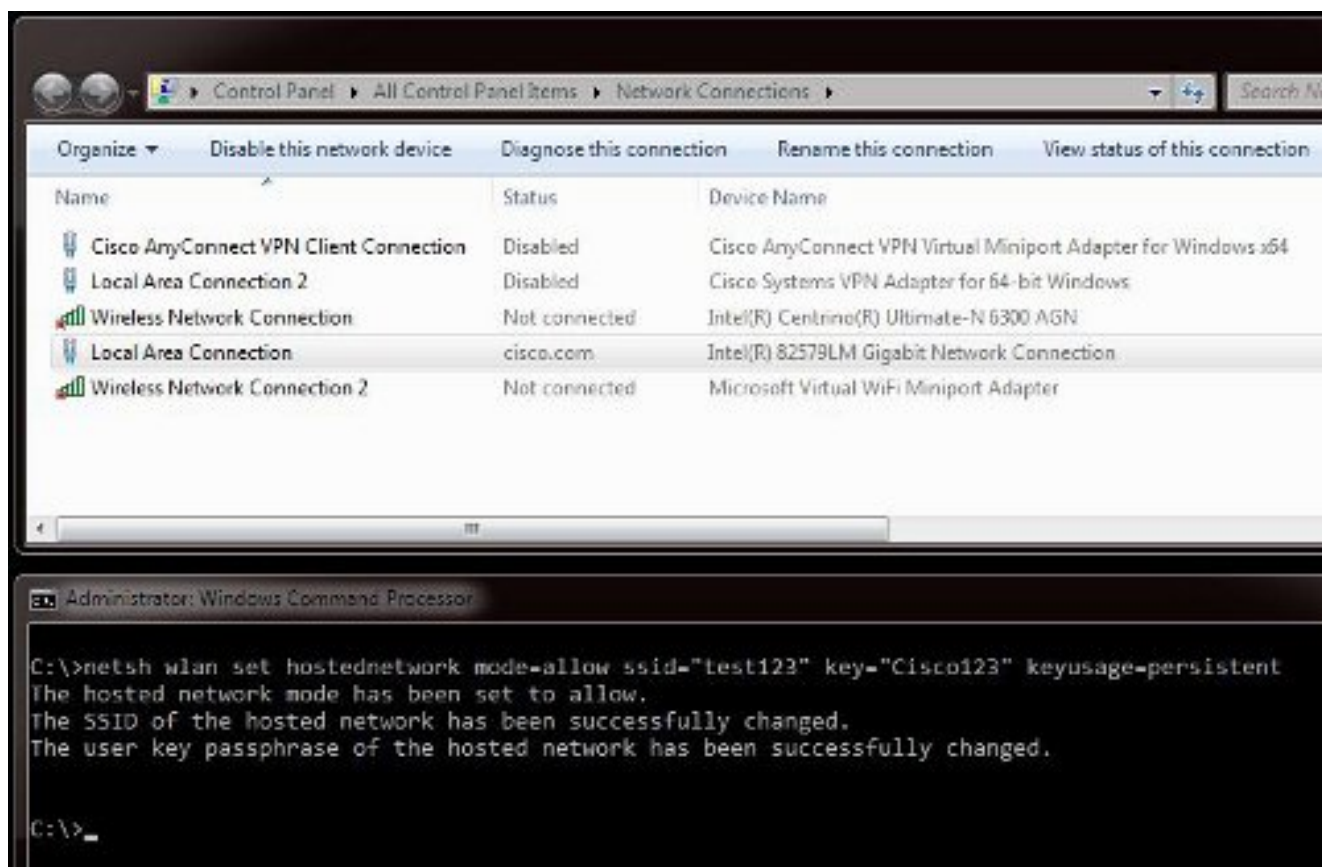
1. Abra um indicador das conexões de rede. Você pode abri-lo do Control Panel, ou você pode datilografar `ncpa.cpl` em um comando prompt de Windows.



2. Abra as propriedades de conexão da área local e clique a aba de partilha.

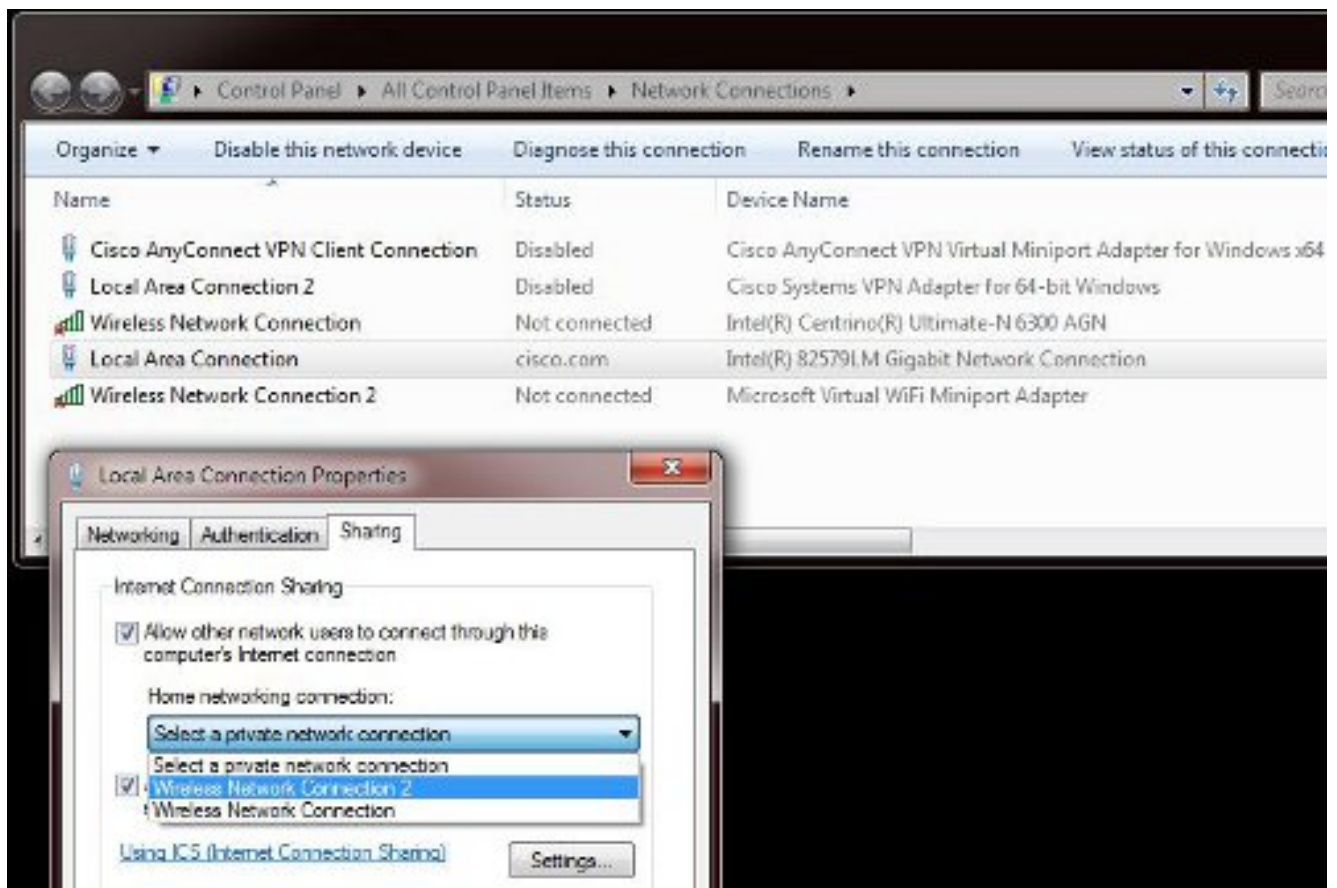


3. Abra um comando prompt de Windows (você pode precisar de executar o comando prompt com privilégios administrativos). Então, incorpore este comando:



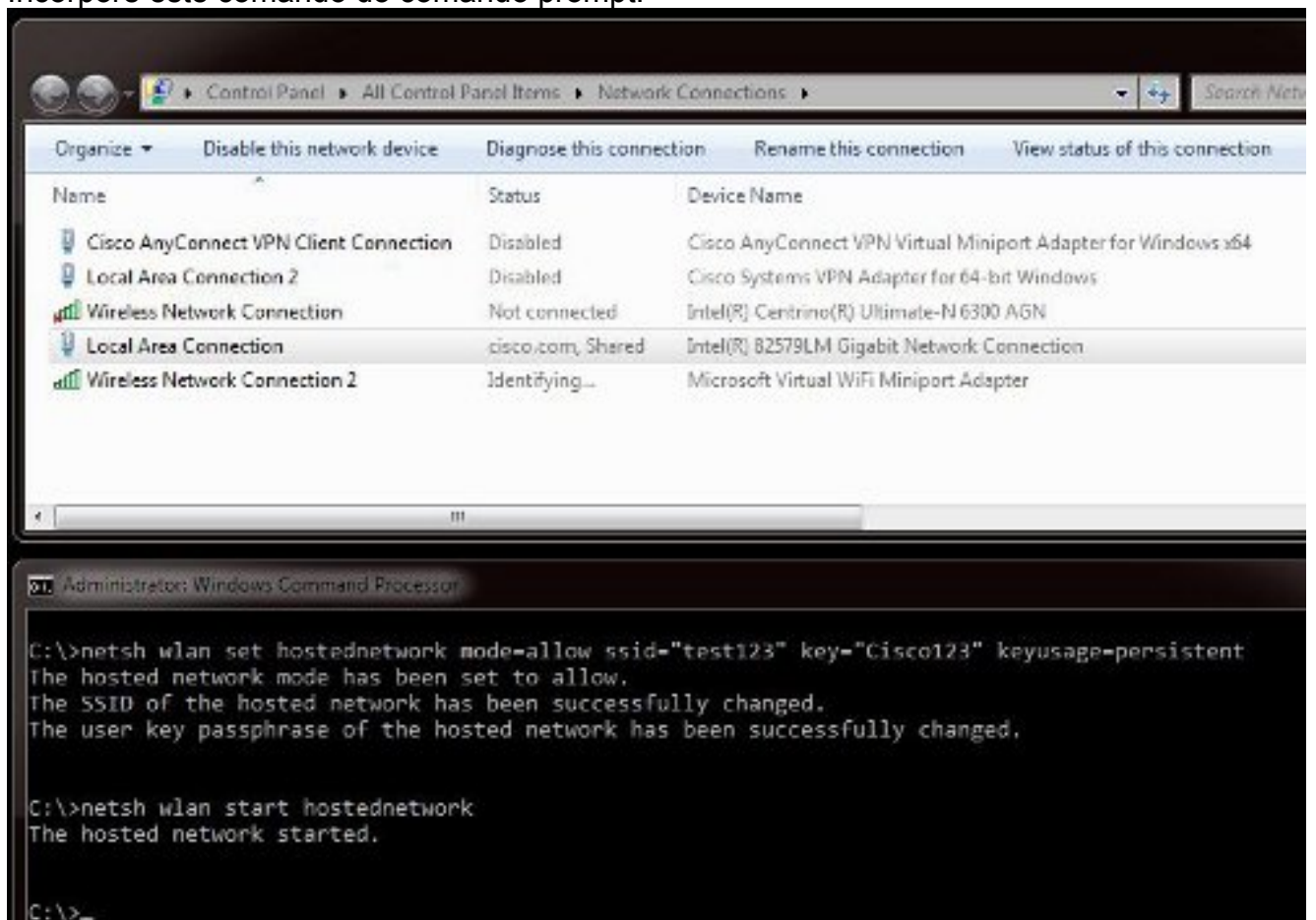
Nota: Você escolhe o Service Set Identifier (SSID) e a chave. Uma vez que você incorpora o comando, você verá um pop-up novo do adaptador de rede chamado o adaptador virtual de Miniport do Wi-fi de Microsoft. Este adaptador de rede atua como o Access point do Wi-fi para o Wi-fi dos iPhone.

4. Abra as **propriedades de conexão da área local** e clique a aba de **partilha**. Verifique **reservar a outra rede conectar através da** caixa de verificação da **conexão com o Internet deste computador** e escolher então a conexão de rede Wireless apropriada para o **adaptador virtual de Microsoft Miniport**. Neste exemplo, era a **conexão de rede Wireless 2**.

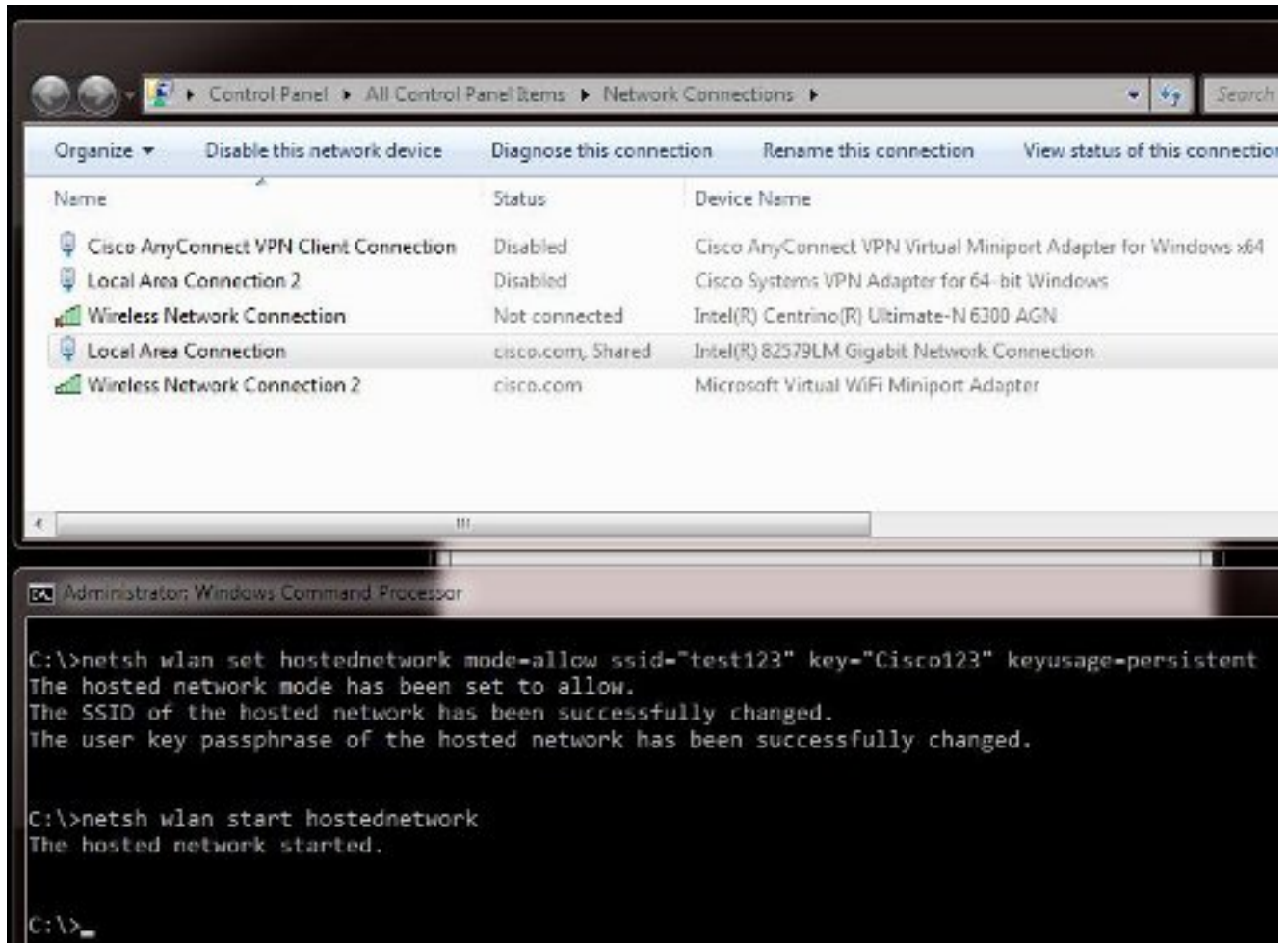


Dica: Pode ajudar a assegurar-se de que sua **conexão de rede Wireless** principal esteja em um estado **não conectado** antes que você crie o adaptador virtual de Miniport do Wi-fi de Microsoft. Se está em um estado conectado, clicar com o botão direito a conexão e escolha a **conectar/disconectar** para movê-la para o estado **não conectado**.

5. Incorpore este comando do comando prompt.



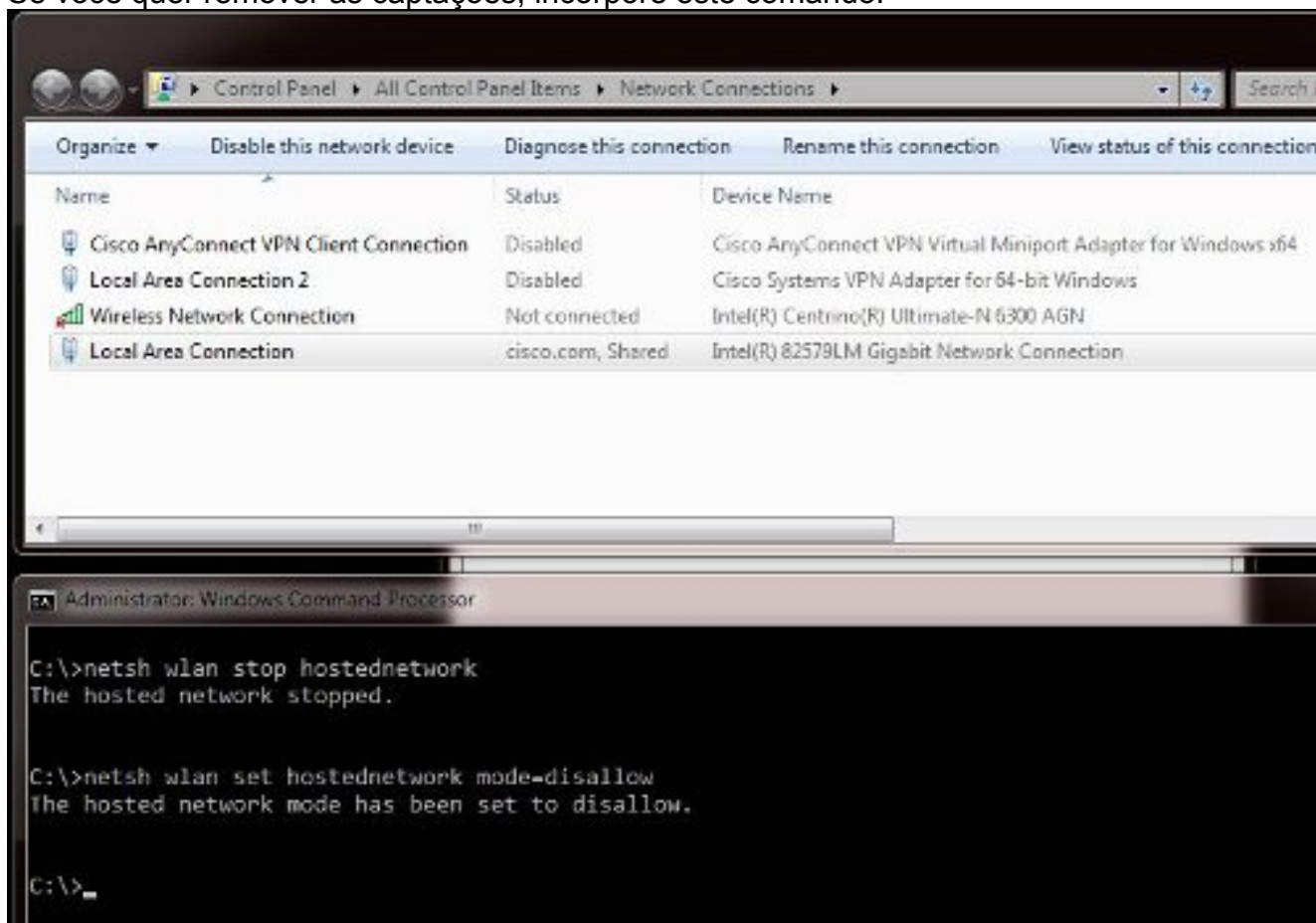
6. Depois que você incorpora o comando, a **conexão de rede Wireless 2** exibições de status como o **cisco.com**



7. Agora, abra seu iPhone e conecte-o ao SSID. Neste exemplo, o SSID é **test123**. Se o SSID não aparece, datilografe-o.



8. Agora, Wireshark aberto em seu PC a fim ver seu tráfego do iPhone.
9. Se você quer remover as captações, incorpore este comando:



10. Então, as **propriedades de conexão da área local** abertas e clicam a aba de **partilha**.
Desmarcar **reservar a outra rede conectar através da caixa de conexão com o Internet deste computador**.

Dica: Se este processo não trabalha, incorpore o **hostednetwork wlan** da parada do netsh seguido pelo **hostednetwork wlan** do começo do netsh.

Informações Relacionadas

- [Artigo MSDN: Sobre a rede hospedada wireless](#)
- [Suporte Técnico e Documentação - Cisco Systems](#)