

Mensagem de Erro do comunicador IP: Não há nenhum dispositivo sadio compatível instalado neste computador

Índice

[Introdução](#)

[Pré-requisitos](#)

[Requisitos](#)

[Componentes Utilizados](#)

[Convenções](#)

[Problema](#)

[Solução](#)

[Informações Relacionadas](#)

[Introdução](#)

Este documento descreve a mensagem de erro do IP Communicator: Não há qualquer dispositivo de som compatível instalado neste computador e fornece as etapas necessárias para resolver este problema.

[Pré-requisitos](#)

[Requisitos](#)

Cisco recomenda que você tem o conhecimento de Cisco IP Communicator.

[Componentes Utilizados](#)

A informação neste documento é baseada na versão 2.x de Cisco IP Communicator.

As informações neste documento foram criadas a partir de dispositivos em um ambiente de laboratório específico. Todos os dispositivos utilizados neste documento foram iniciados com uma configuração (padrão) inicial. Se a sua rede estiver ativa, certifique-se de que entende o impacto potencial de qualquer comando.

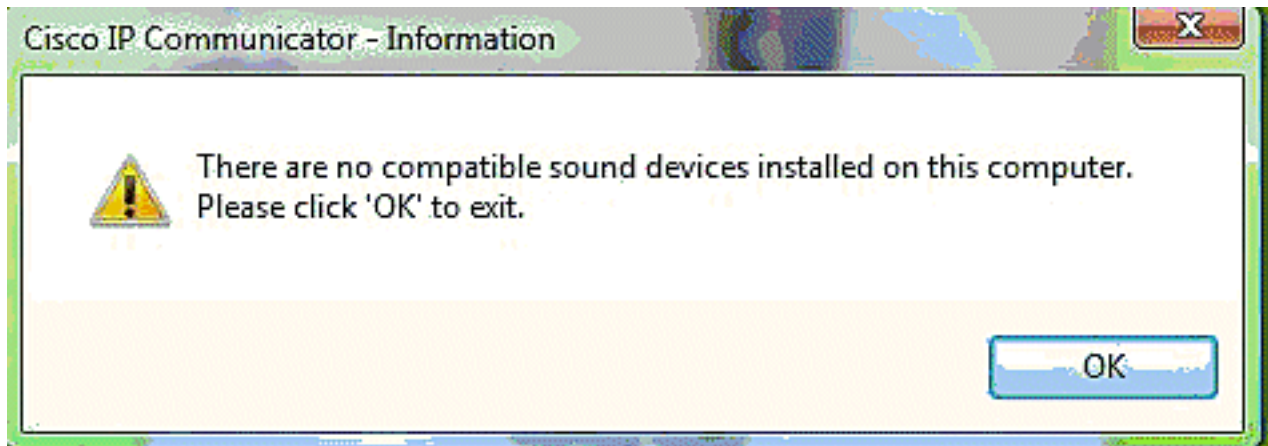
[Convenções](#)

Consulte as [Convenções de Dicas Técnicas da Cisco](#) para obter mais informações sobre convenções de documentos.

Problema

Quando você instalou o comunicador IP em uma máquina, não reconheceu a placa de som instalada nesse computador.

O assistente de ajustamento audio não mostra nada nas caixas da seleção da gota-para baixo, e, quando o comunicador IP é lançado, dá uma mensagem que os estados lá não são nenhum dispositivo sadio compatível instalado neste computador.



Solução

Este comportamento é observado quando um usuário tenta instalar ou usar o comunicador IP em um sistema que tenha nomes diferentes para os dispositivos do playback (onda para fora) e da gravação (onda dentro).

A fim superar este problema, execute uma destas tarefas:

- Use um Fone de ouvido USB que seja reconhecido pelo comunicador IP.
- Elevação à versão a mais atrasada do comunicador IP; refira o [software do sistema do comunicador IP](#) (clientes registrados somente).

Informações Relacionadas

- [Instale e configurar o comunicador IP com CallManager 4.x](#)
- [Cisco IP Communicator Q&A](#)
- [Suporte à Tecnologia de Voz](#)
- [Suporte ao Produto de Voz e Comunicações Unificadas](#)
- [Troubleshooting da Telefonia IP Cisco](#)
- [Suporte Técnico e Documentação - Cisco Systems](#)