

O Cisco WebView não produz relatórios - Internet explorer que indica uma tela em branco

Índice

[Introdução](#)

[Pré-requisitos](#)

[Requisitos](#)

[Componentes Utilizados](#)

[Convenções](#)

[Problema](#)

[Causa](#)

[Solução](#)

[Informações Relacionadas](#)

Introdução

Este original descreve uma das razões pelas quais o Microsoft Internet explorer indica uma tela em branco durante o processo de geração de relatório quando você executa o Cisco WebView em um ambiente de Cisco Intelligent Contact Management (ICM).

Pré-requisitos

Requisitos

A Cisco recomenda que você tenha conhecimento destes tópicos:

- ICM Cisco
- Cisco WebView
- Microsoft Internet explorer

Componentes Utilizados

As informações neste documento são baseadas nestas versões de software e hardware:

- Versão do ICM 4.6.2 de Cisco e mais atrasado
- Cisco WebView 4.6.2 e mais atrasado
- Versão do Microsoft internet Explorer 6 SP1

As informações neste documento foram criadas a partir de dispositivos em um ambiente de laboratório específico. Todos os dispositivos utilizados neste documento foram iniciados com uma configuração (padrão) inicial. Se a sua rede estiver ativa, certifique-se de que entende o impacto potencial de qualquer comando.

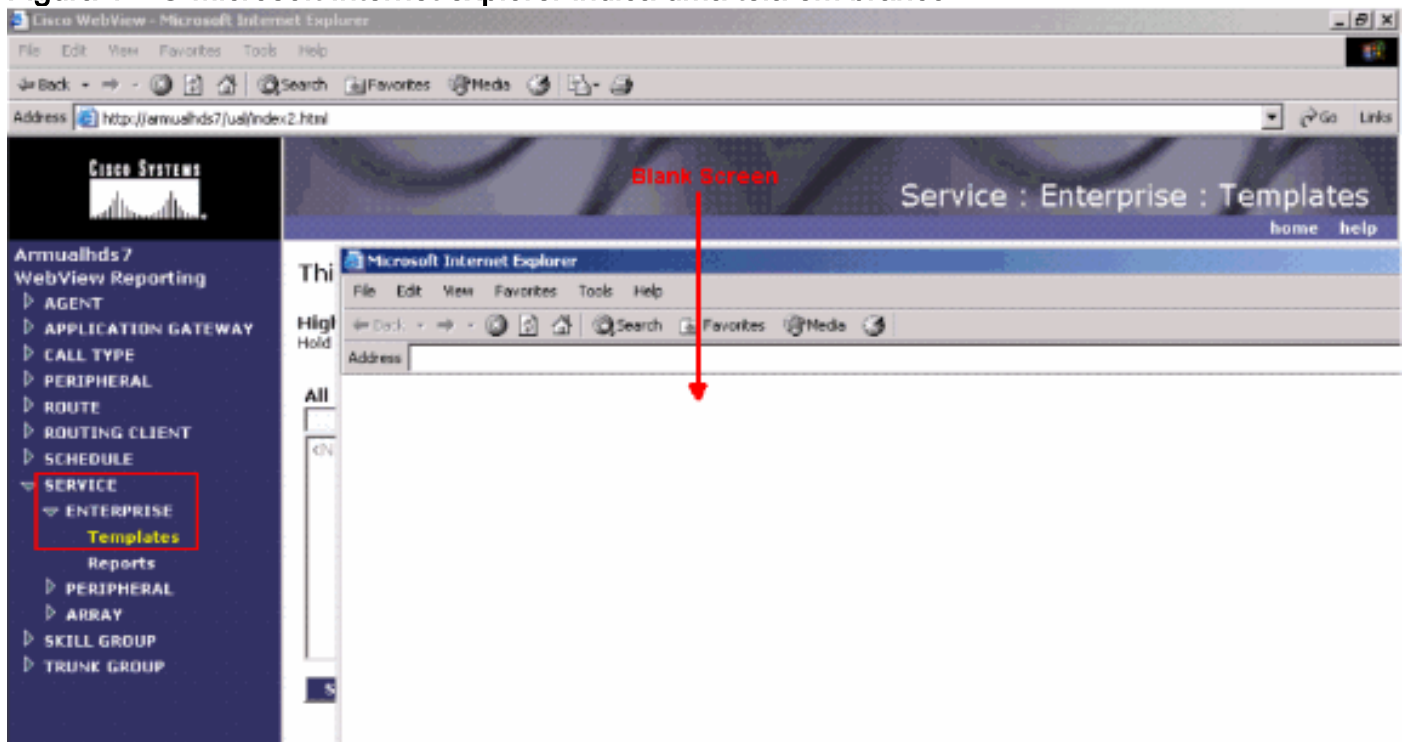
Convenções

Consulte as [Convenções de Dicas Técnicas da Cisco](#) para obter mais informações sobre convenções de documentos.

Problema

Quando você clica o **revestimento no WebView** para gerar os relatórios baseados nos moldes, a versão do Microsoft Internet Explorer 6 SP1 indica uma tela em branco em vez do relatório pedido (veja [figura 1](#)).

Figura 1 – O Microsoft Internet Explorer indica uma tela em branco



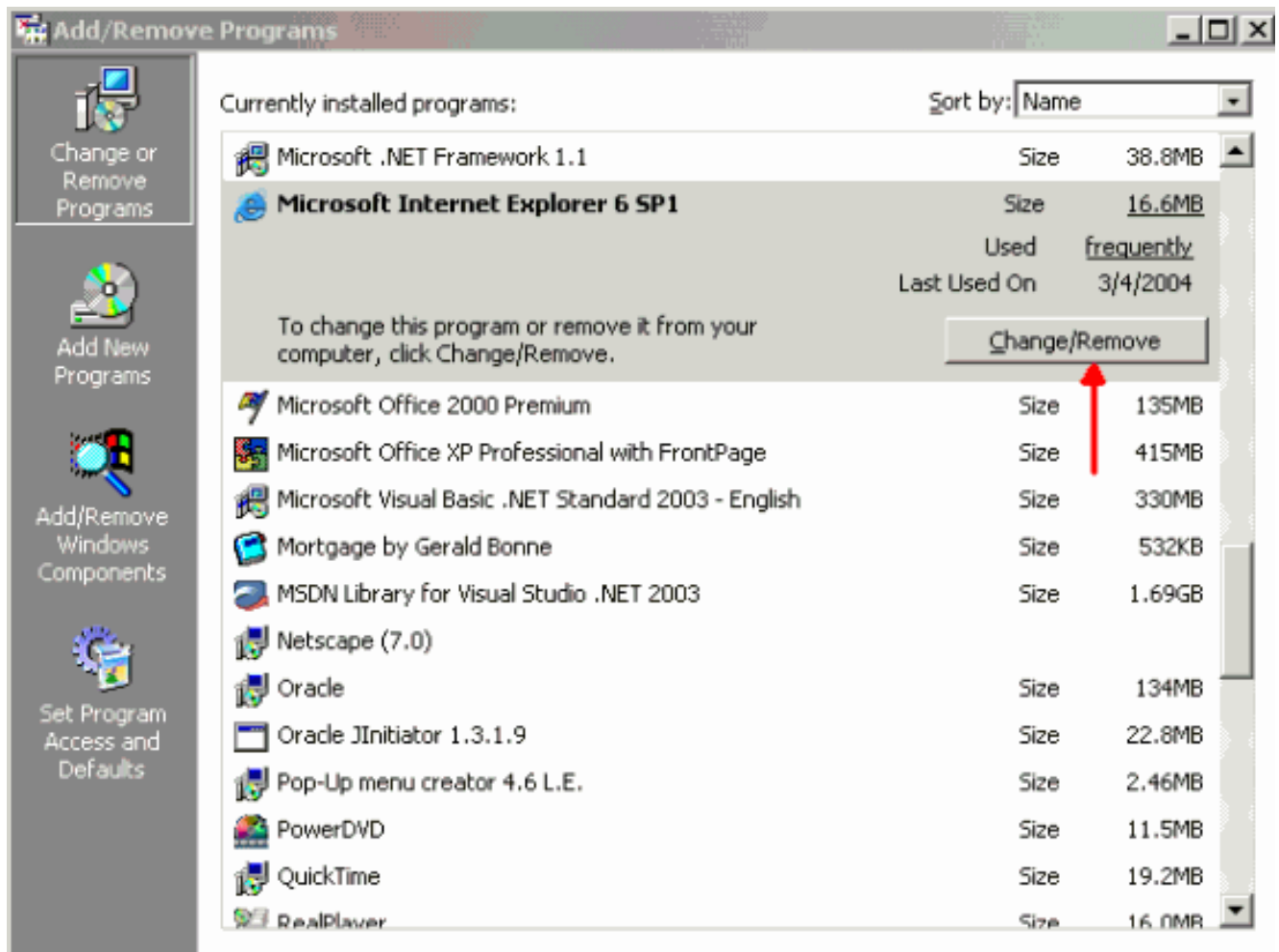
Causa

Esta edição ocorre porque o Microsoft Internet Explorer é danificado ou corrompe. Você pode executar o utilitário de reparo do Internet Explorer se a utilidade está disponível em seu sistema. Alternativamente, você pode reinstalar o pacote do Internet Explorer/Outlook Express. O utilitário de reparo é parte de versões recentes do Internet Explorer quando instalado como uma elevação. Você pode encontrar o utilitário de reparo na opção dos adicionar/remover programas no Control Panel.

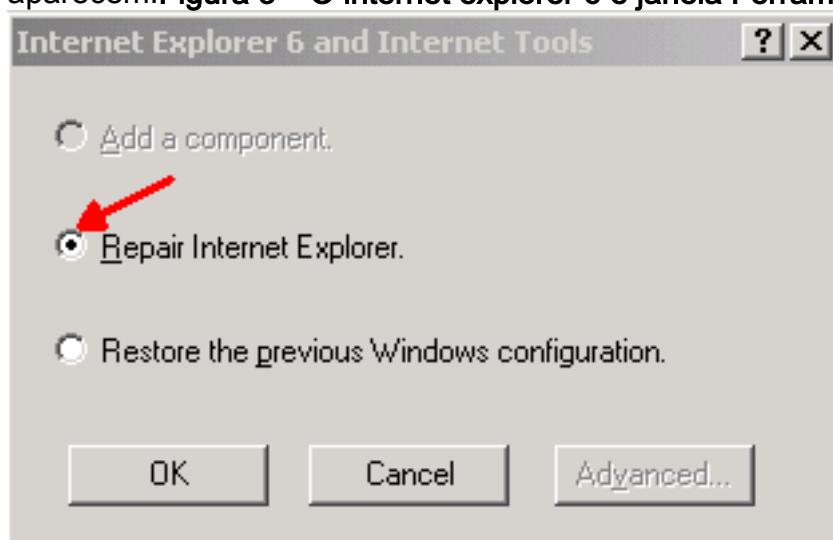
Solução

Conclua estes passos:

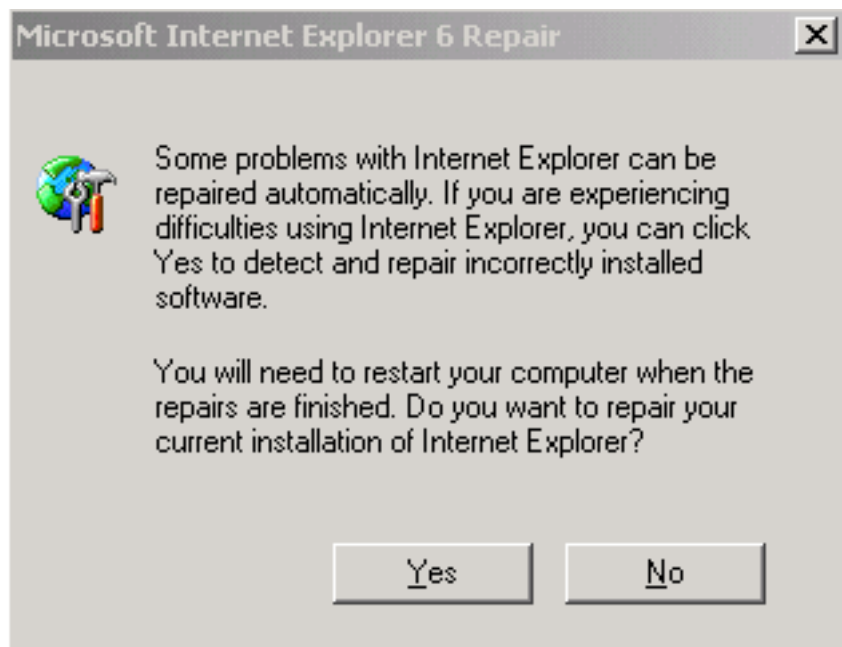
1. Selecione o **iniciar > configurações > painel de controle adicionar/remover programas**. O indicador dos adicionar/remover programas aparece: **Figura 2 – O indicador dos adicionar/removeres programar**



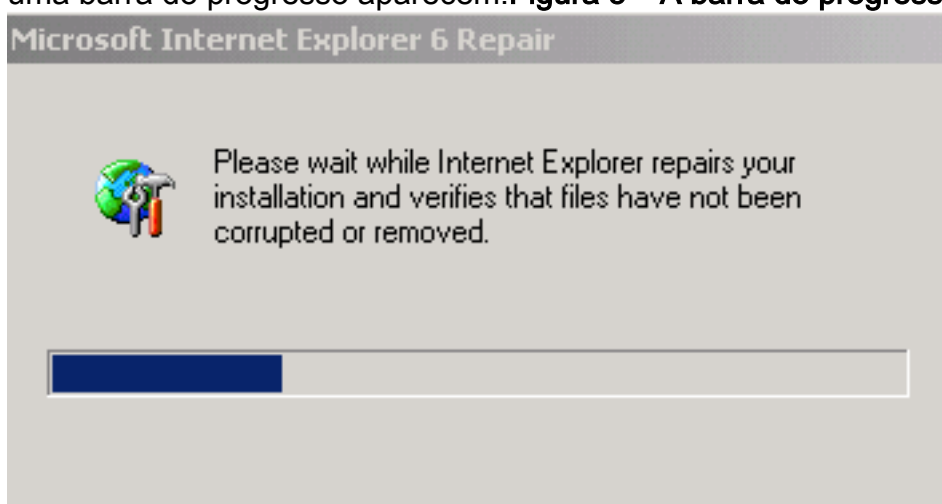
2. Selecione o **Microsoft Internet explorer**.
3. **A mudança do clique/remove.**O internet explorer 6 e a janela Ferramentas do internet aparecem:**Figura 3 – O internet explorer 6 e janela Ferramentas do internet**



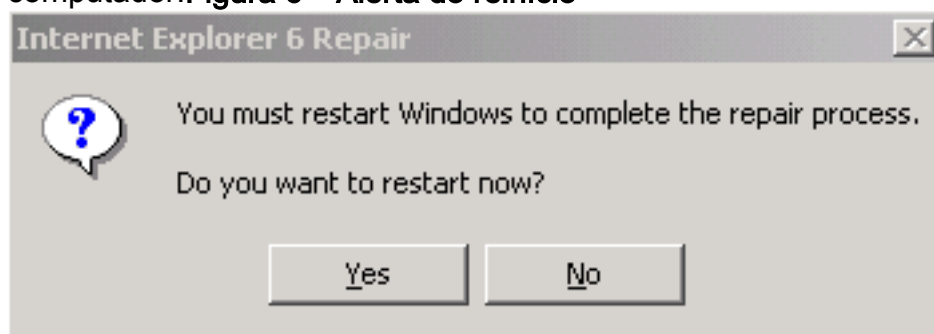
4. Selecione a opção do **internet explorer do reparo**.
5. Clique em **OK**.O indicador do reparo do Microsoft Internet explorer 6 aparece:**Figura 4 – Alerta da confirmação do reparo do internet explorer**



6. Clique em Sim. Os começos do utilitário de reparo do internet explorer a ser executado, e uma barra do progresso aparecem: **Figura 5 – A barra do progresso do utilitário de reparo**



Quando o utilitário de reparo do internet explorer termina o processo de reparo, você está alertado reiniciar o computador: **Figura 6 – Alerta do reinício**



7. Clique **sim** para reiniciar o computador.

Este procedimento fixa a edição, e a tela em branco já não aparece.

[Informações Relacionadas](#)

- [Suporte Técnico e Documentação - Cisco Systems](#)