

# WebView Hung - java.lang.OutOfMemoryError

## Índice

[Introdução](#)

[Pré-requisitos](#)

[Requisitos](#)

[Componentes Utilizados](#)

[Convenções](#)

[Identificar o problema](#)

[Solução 1](#)

[Solução 2](#)

[Solução 3](#)

[Informações Relacionadas](#)

## Introdução

Este documento discute como determinar se uma sessão de WebView pendurada é o resultado da memória insuficiente atribuído ao ServletExec (maxHeapSize). Igualmente descreve como aumentar o tamanho máximo do montão nos ajustes da máquina virtual de java (JVM). O montão é onde o bloco de memória reside.

## Pré-requisitos

### Requisitos

A Cisco recomenda que você tenha conhecimento destes tópicos:

- Ambiente de Microsoft Windows
- Cisco Intelligent Contact Management (ICM)
- Cisco WebView
- Atlanta ServletExec nova
- Alteração dos arquivos de propriedade com o uso de um editor de texto

### Componentes Utilizados

As informações neste documento são baseadas nestas versões de software e hardware:

- Cisco ICM 4.6.2 e mais atrasado
- Atlanta ServletExec nova 2.2 e mais atrasado

As informações neste documento foram criadas a partir de dispositivos em um ambiente de laboratório específico. Todos os dispositivos utilizados neste documento foram iniciados com uma configuração (padrão) inicial. Se a sua rede estiver ativa, certifique-se de que entende o impacto

potencial de qualquer comando.

## Convenções

Consulte as [Convenções de Dicas Técnicas da Cisco](#) para obter mais informações sobre convenções de documentos.

## Identificar o problema

No caso de uma sessão de WebView “pendurada”, a revisão dos logs do ServletExec indica se a falha é ServletExec relativo ou não. O nome do log é **Servlet.log**. À revelia, este log reside dentro de c:\Program Files\New Atlanta \ ServletExec ISAPI \ diretório Servlet Logs.

Se o log do **ServletExec** revela uma mensagem constante do `java.lang.OutOfMemoryError`, esta é uma boa indicação que a memória insuficiente está atribuída ao ServletExec, que **sessão de WebView do causesthe a se tornar sem resposta**.

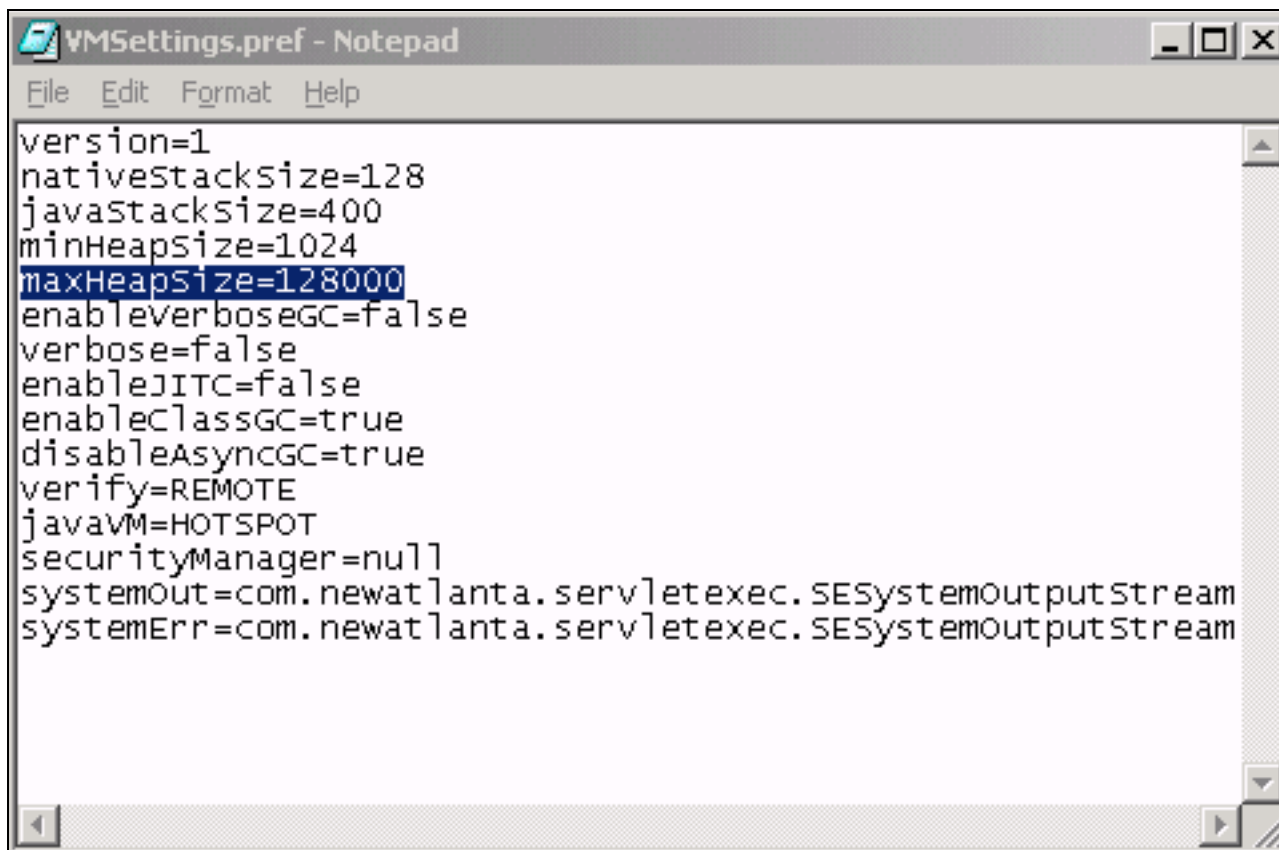
```
[Wed Nov 27 07:35:33 PST 2002] JSP10Servlet: error page
could not be sent because some data
[Wed Nov 27 07:35:33 PST 2002] JSP10Servlet: has already been
sent to the client.
[Wed Nov 27 07:35:33 PST 2002] java.lang.OutOfMemoryError [Wed Nov 27 07:35:33 PST 2002] <<no
stack trace available>> [Wed Nov 27 07:42:20 PST 2002] JSP10Servlet: error page could not be
sent because some data [Wed Nov 27 07:42:20 PST 2002] JSP10Servlet: has already been sent to the
client. [Wed Nov 27 07:42:20 PST 2002] java.lang.OutOfMemoryError [Wed Nov 27 07:42:20 PST 2002]
<<no stack trace available>> [Wed Nov 27 08:08:07 PST 2002] JSP10Servlet: error page could not
be sent because some data [Wed Nov 27 08:08:07 PST 2002] JSP10Servlet: has already been sent to
the client. [Wed Nov 27 08:08:07 PST 2002] java.lang.OutOfMemoryError [Wed Nov 27 08:08:07 PST
2002] <<no stack trace available>> [Wed Nov 27 08:16:30 PST 2002] JSP10Servlet: error page could
not be sent because some data [Wed Nov 27 08:16:30 PST 2002] JSP10Servlet: has already been sent
to the client. [Wed Nov 27 08:16:30 PST 2002] java.lang.OutOfMemoryError [Wed Nov 27 08:16:30
PST 2002] <<no stack trace available>> [Wed Nov 27 08:16:40 PST 2002] JSP10Servlet: error page
could not be sent because some data [Wed Nov 27 08:16:40 PST 2002] JSP10Servlet: has already
been sent to the client. [Wed Nov 27 08:16:40 PST 2002] java.lang.OutOfMemoryError [Wed Nov 27
08:16:40 PST 2002] <<no stack trace available>> [Wed Nov 27 08:27:41 PST 2002] Calling getuser
[Wed Nov 27 08:36:25 PST 2002] JSP10Servlet: error page could not be sent because some data [Wed
Nov 27 08:36:25 PST 2002] JSP10Servlet: has already been sent to the client. [Wed Nov 27
08:36:25 PST 2002] java.lang.OutOfMemoryError [Wed Nov 27 08:36:25 PST 2002] <<no stack trace
available>>
```

**Nota:** Este valor é exibido em duas linhas devido a limitações de espaço.

## Solução 1

Depois que a detecção de tamanho do montão é a edição, altere o ajuste do `maxHeapSize` em `VMSettings.pref` a fim aumentar o tamanho do montão. Figura [1 mostra um](#) exemplo.

Figura 1: `VMSettings.pref`



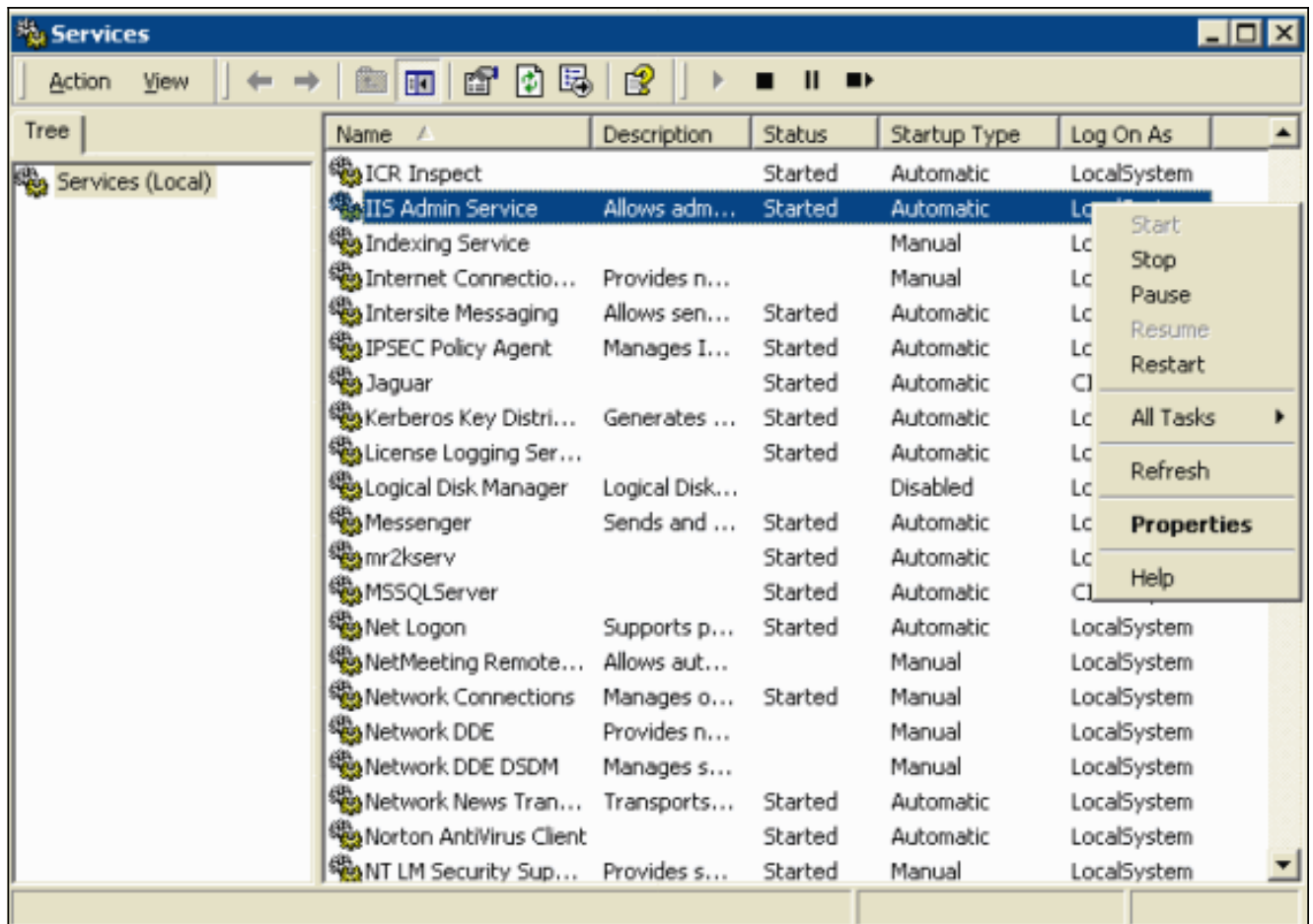
```
VMSettings.pref - Notepad
File Edit Format Help
version=1
nativeStackSize=128
javaStackSize=400
minHeapSize=1024
maxHeapSize=128000
enableVerboseGC=false
verbose=false
enableJITC=false
enableClassGC=true
disableAsyncGC=true
verify=REMOTE
javaVM=HOTSPOT
securityManager=null
systemOut=com.newatlanta.servletexec.SESystemOutputStream
systemErr=com.newatlanta.servletexec.SESystemOutputStream
```

A unidade para o `maxHeapSize` está nos quilobytes. `VMSettings.pref` está dentro de `c:\Program Files\New Atlanta \ ServletExec ISAPI \ dados \ diretório do ServletExec`. Você pode mudar `maxHeapSize` em um editor de texto. O limite é a memória disponível no computador.

### [Se você executa o Microsoft Windows 2000](#)

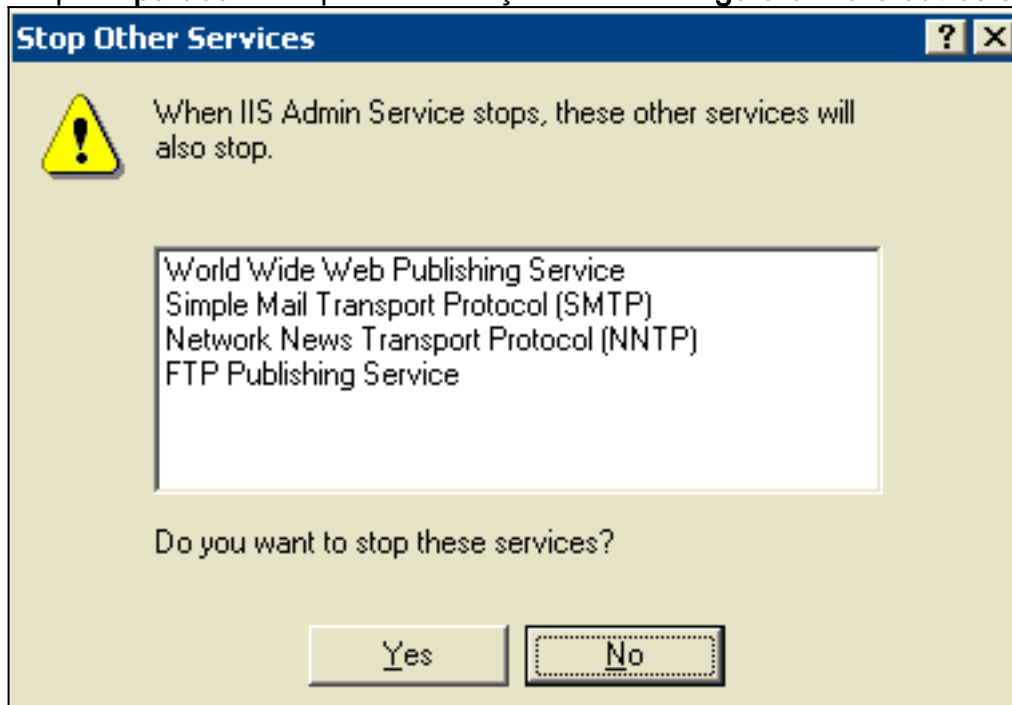
Depois que você muda o ajuste do `maxHeapSize`, você deve dar um ciclo os serviços IIS Admin. Termine estas etapas a fim dar um ciclo o serviço de Microsoft IIS Admin se você executa o Microsoft Windows 2000:

1. Selecione o **iniciar > programas > ferramentas administrativas > serviços > o Microsoft Windows 2000**. Figura 2: Serviços



2. Encontre o **serviço IIS Admin**.
3. Clicar com o botão direito o **serviço IIS Admin**.
4. Clique a **parada** a fim parar o serviço IIS Admin.

Figura 3: Pare outros serviços

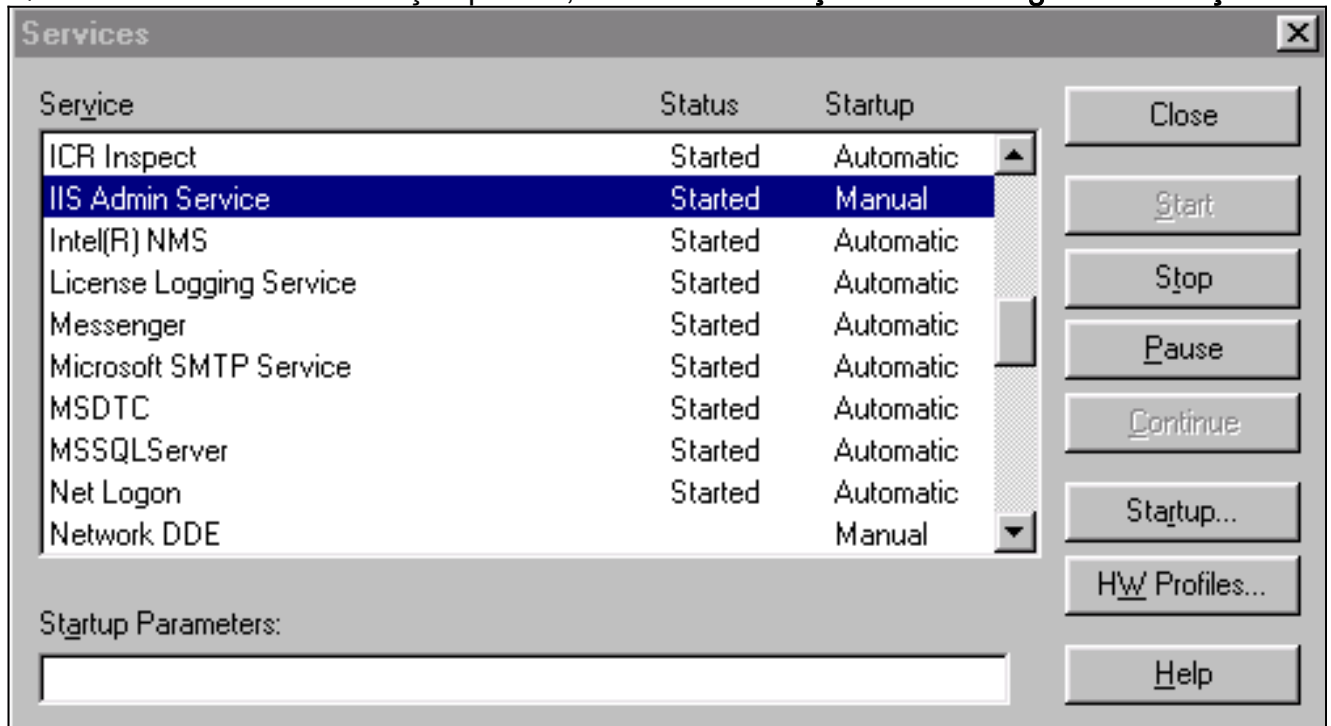


5. O indicador do outro serviço da parada aparece, como a [figura 3](#) mostra.
6. Clique em Sim.
7. Uma vez que as paradas do serviço IIS Admin, clicam o **começo** a fim começar o serviço IIS Admin.
8. Enfie todos os outros serviços como a [figura 3](#) mostra.

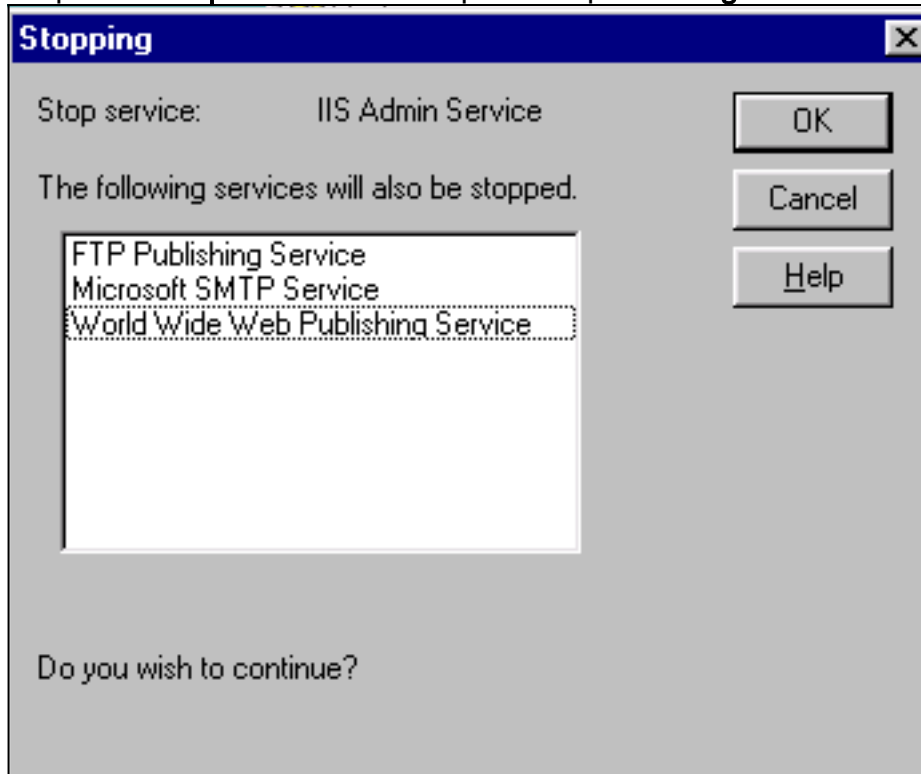
## [Se você executa Microsoft Windows NT](#)

Depois que você muda o ajuste do `maxHeapSize`, exige-se para dar um ciclo os serviços IIS Admin. Termine estas etapas a fim dar um ciclo o serviço IIS Admin se você executa Microsoft Windows NT.

1. Selecione o > serviços do **começo** > dos **ajustes** > do **Control Panel**.
2. Quando o indicador do serviço aparece, encontre o **serviço IIS Admin**. **Figura 4: Serviços**



3. Clique em **Stop**. O indicador de parada aparece. **Figura 5: Parada**



4. Clique em **OK**. Toda a parada dos serviços relacionados.
5. **Começo** do clique a fim começar o serviço IIS Admin uma vez que o serviço IIS Admin para.
6. Enfie todos os outros serviços como a [figura 5](#) mostra.

## Solução 2

Se os aplicativos do Admin Workstation ICM causam um crash e o erro de memória das Javas de Apache Tomcat - o erro do `java.lang.OutOfMemoryError` aparece, você precisa de aumentar o tamanho do montão das Javas para o serviço de Tomcat. Conclua estes passos:

1. Escolha o **Start > Programs > o Apache Tomcat 5.0 > configuram Tomcat.**
2. Clique a aba das **Javas.**
3. Ajuste estes valores.  
Initial Memory Pool = 64 MB  
Maximum Memory Pool = 512 MB  
Thread Stack Size = 512 KB
4. Reinicie o serviço de Apache Tomcat.

## Solução 3

Se o ERRO: `.OutOfMemoryError`: O erro do espaço do montão das Javas aparece quando você executa os relatórios da opinião da Web com um grande tempo de frame, a ação alternativa é executar relatórios para um tempo de frame mais curto.

Esta edição é documentada na identificação de bug Cisco [CSCtj03372](#) (o [clientes registrados somente](#))

## Informações Relacionadas

- [Suporte Técnico e Documentação - Cisco Systems](#)