

Determine a quantidade de memória física em uma estação de trabalho do Microsoft Windows NT/2000

Índice

[Introdução](#)

[Pré-requisitos](#)

[Requisitos](#)

[Componentes Utilizados](#)

[Convenções](#)

[Microsoft Windows NT](#)

[Microsoft Windows 2000](#)

[Informações Relacionadas](#)

[Introdução](#)

Este documento descreve como executar o WinMsd de Microsoft a fim determinar a quantidade de memória física em uma estação de trabalho de Windows Nt/2000. O WinMsd é uma utilidade usada para recolher a informação de configuração detalhada sobre os computadores que executam Microsoft Windows nt/2000.

[Pré-requisitos](#)

[Requisitos](#)

A Cisco recomenda que você tenha conhecimento destes tópicos:

- Microsoft Windows NT Server 4.0
- Microsoft Windows 2000

[Componentes Utilizados](#)

As informações neste documento são baseadas nestas versões de software e hardware:

- Microsoft Windows NT Server 4.0
- Microsoft Windows 2000

As informações neste documento foram criadas a partir de dispositivos em um ambiente de laboratório específico. Todos os dispositivos utilizados neste documento foram iniciados com uma configuração (padrão) inicial. Se a sua rede estiver ativa, certifique-se de que entende o impacto potencial de qualquer comando.

Convenções

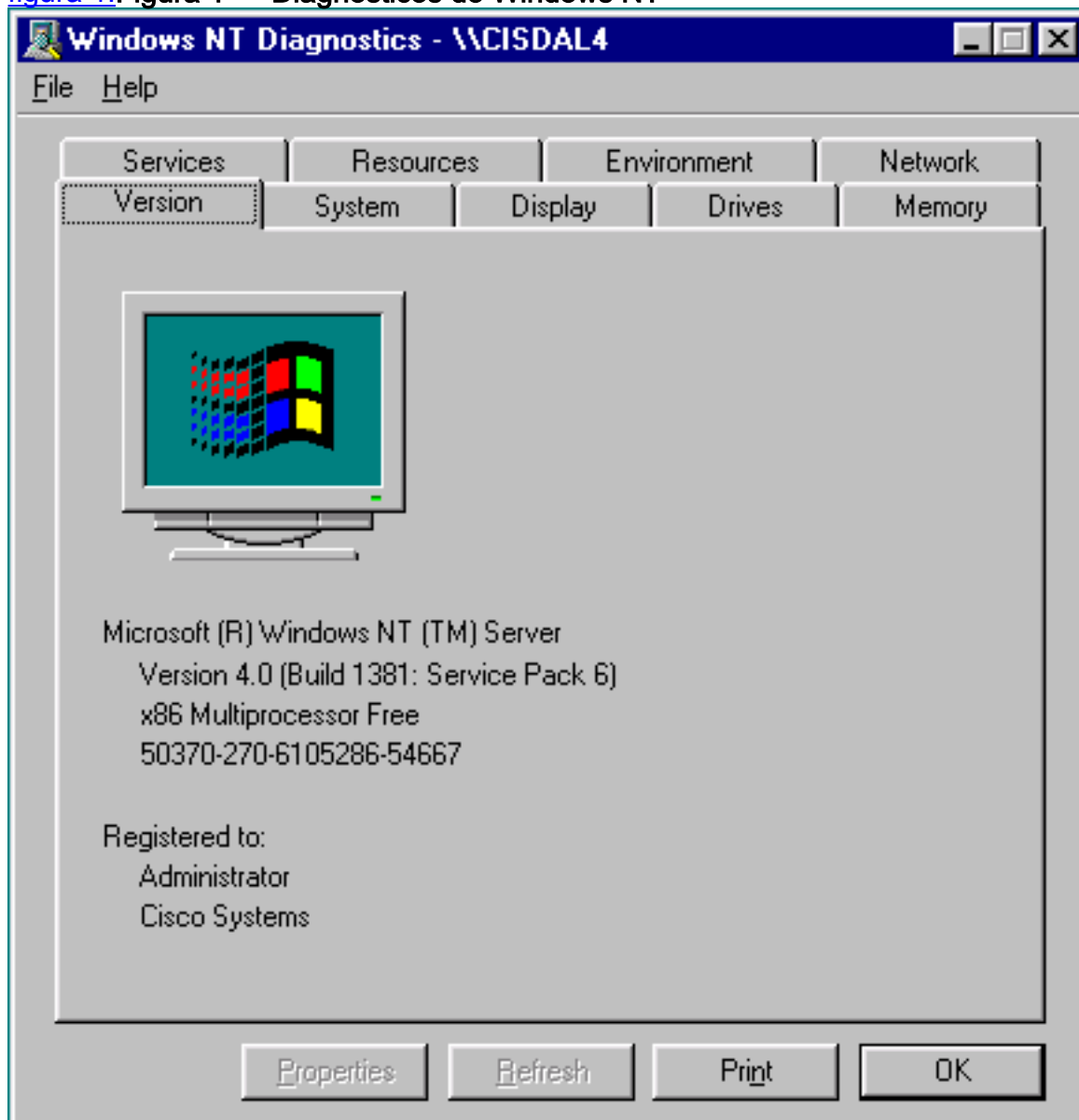
Consulte as [Convenções de Dicas Técnicas da Cisco](#) para obter mais informações sobre convenções de documentos.

Microsoft Windows NT

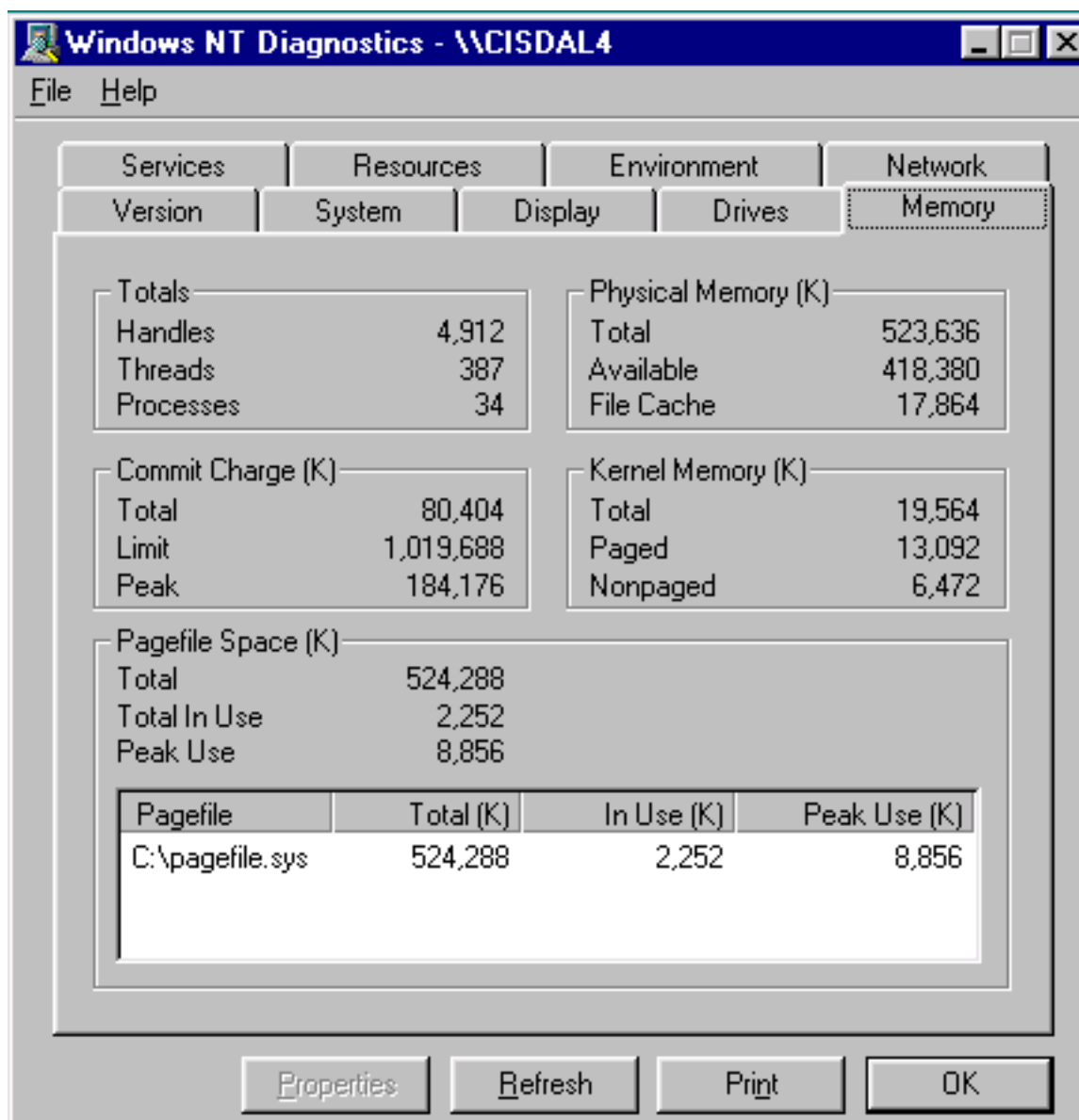
Siga este procedimento passo a passo para determinar a quantidade de memória física instalada em um nó individual de Cisco Intelligent Contact Management (ICM) em um ambiente do Windows NT:

1. Em uma janela de comando ou da caixa de diálogo da **corrida**, datilografe o **WinMsd**.
2. Press **Enter**. O indicador dos diagnósticos do Windows NT abre, segundo as indicações de

[figura 1](#). **Figura 1 — Diagnósticos do Windows NT**



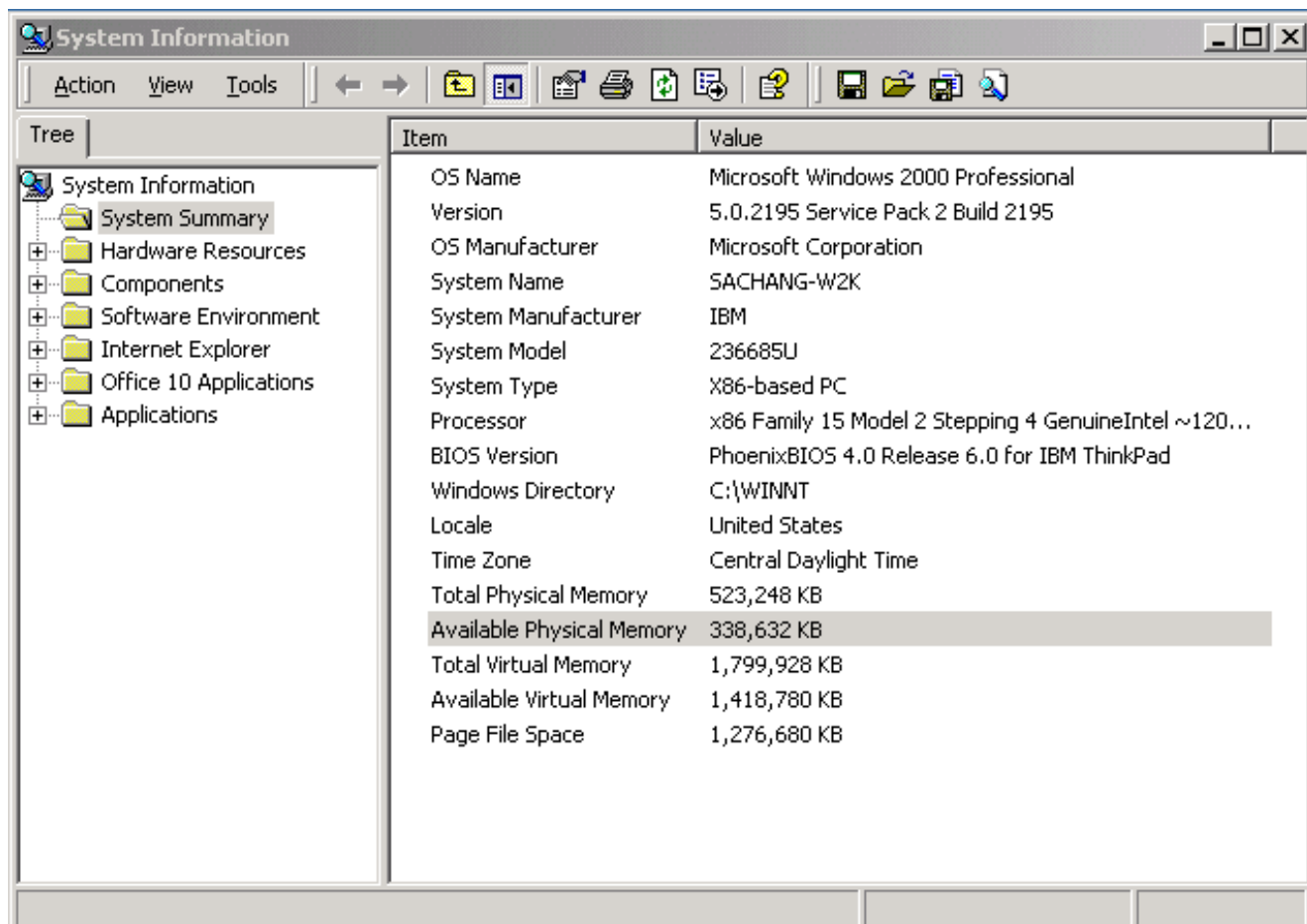
3. Clique a aba da **memória**, consulte [para figurar 2](#), que o fornece toda a informação pertinente em relação à memória. Este exemplo mostra que a atribuição de memória física é como segue:
Memória física total: 523,636 KB
Memória física disponível: 418,380 KB
- Figura 2 — Informação de memória do Windows NT**



Microsoft Windows 2000

Este procedimento passo a passo ajuda-o a determinar a quantidade de memória física instalada em um nó do ICM individual de Cisco em um ambiente do Windows 2000:

1. Em uma janela de comando ou da caixa de diálogo da **corrida**, datilografe o **WinMsd**.
 2. A imprensa **entra**, o indicador da informação de sistema abre, [figura 3](#). A atribuição de memória física é: Memória física total: 523,248 KB Memória física disponível: 338,632 KB
- Figura 3 — Indicador da informação de sistema**



[Informações Relacionadas](#)

- [Suporte Técnico e Documentação - Cisco Systems](#)