

Suportando o base de dados da configuração de ICM usando o ICMDBA

Índice

[Introdução](#)

[Pré-requisitos](#)

[Requisitos](#)

[Componentes Utilizados](#)

[Convenções](#)

[Suporte a base de dados de configuração](#)

[Verificar](#)

[Informações Relacionadas](#)

[Introdução](#)

Este original discute o procedimento para suportar a base de dados de configuração de Cisco Intelligent Contact Management (ICM) com o utilitário ICM incorporado `ICMDBA.EXE`. A base de dados de configuração contém a configuração de Cisco ICM system inteira, e inclui ID periféricos, serviços, e dados do script. Você pode executar este procedimento nos Logger do ICM e do Admin Workstations do distribuidor (AW).

[Pré-requisitos](#)

[Requisitos](#)

A Cisco recomenda que você conheça estes tópicos:

- Microsoft Windows NT
- Funções de Cisco ICM
- Base de dados Microsoft SQL

[Componentes Utilizados](#)

As informações neste documento são baseadas nestas versões de software e hardware:

- Versão 4 ou Windows 2000 de Microsoft Windows NT
- Cisco ICM 4.6 e mais atrasado
- Versão 6.5 do Microsoft SQL server, versão 7.0 do servidor SQL ou servidor SQL 2000

As informações neste documento foram criadas a partir de dispositivos em um ambiente de laboratório específico. Todos os dispositivos utilizados neste documento foram iniciados com uma configuração (padrão) inicial. Se a sua rede estiver ativa, certifique-se de que entende o impacto

potencial de qualquer comando.

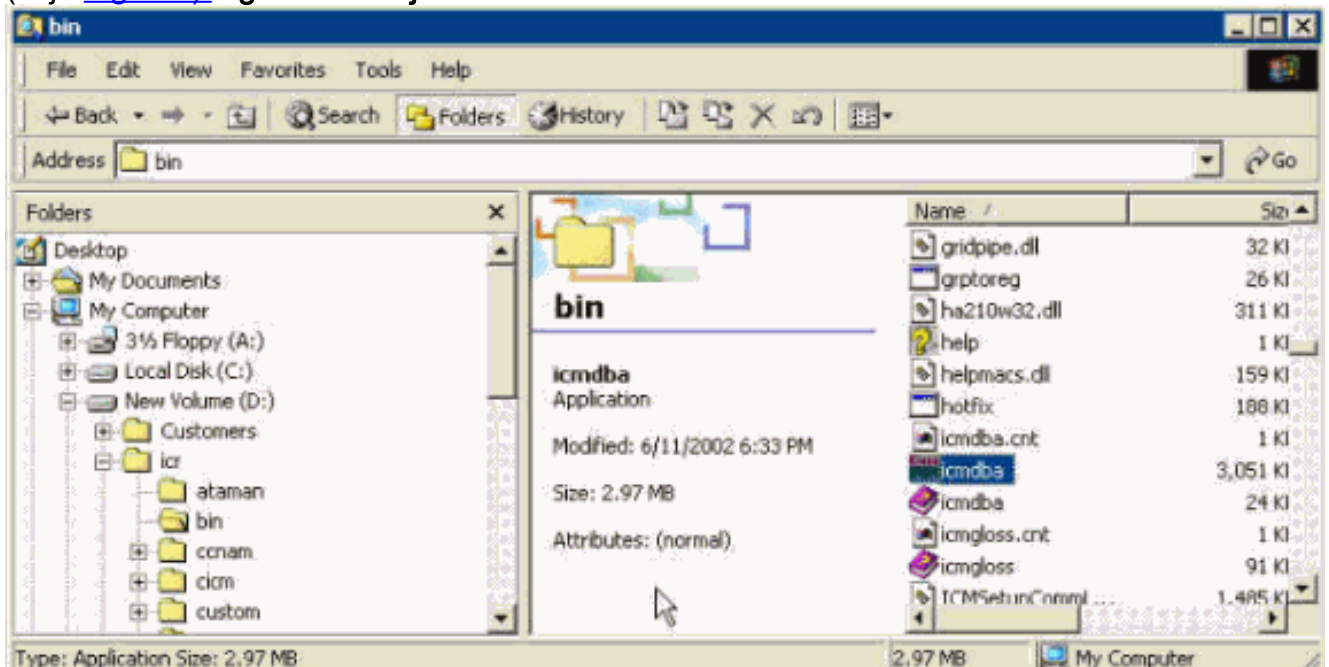
Convenções

Consulte as [Convenções de Dicas Técnicas da Cisco](#) para obter mais informações sobre convenções de documentos.

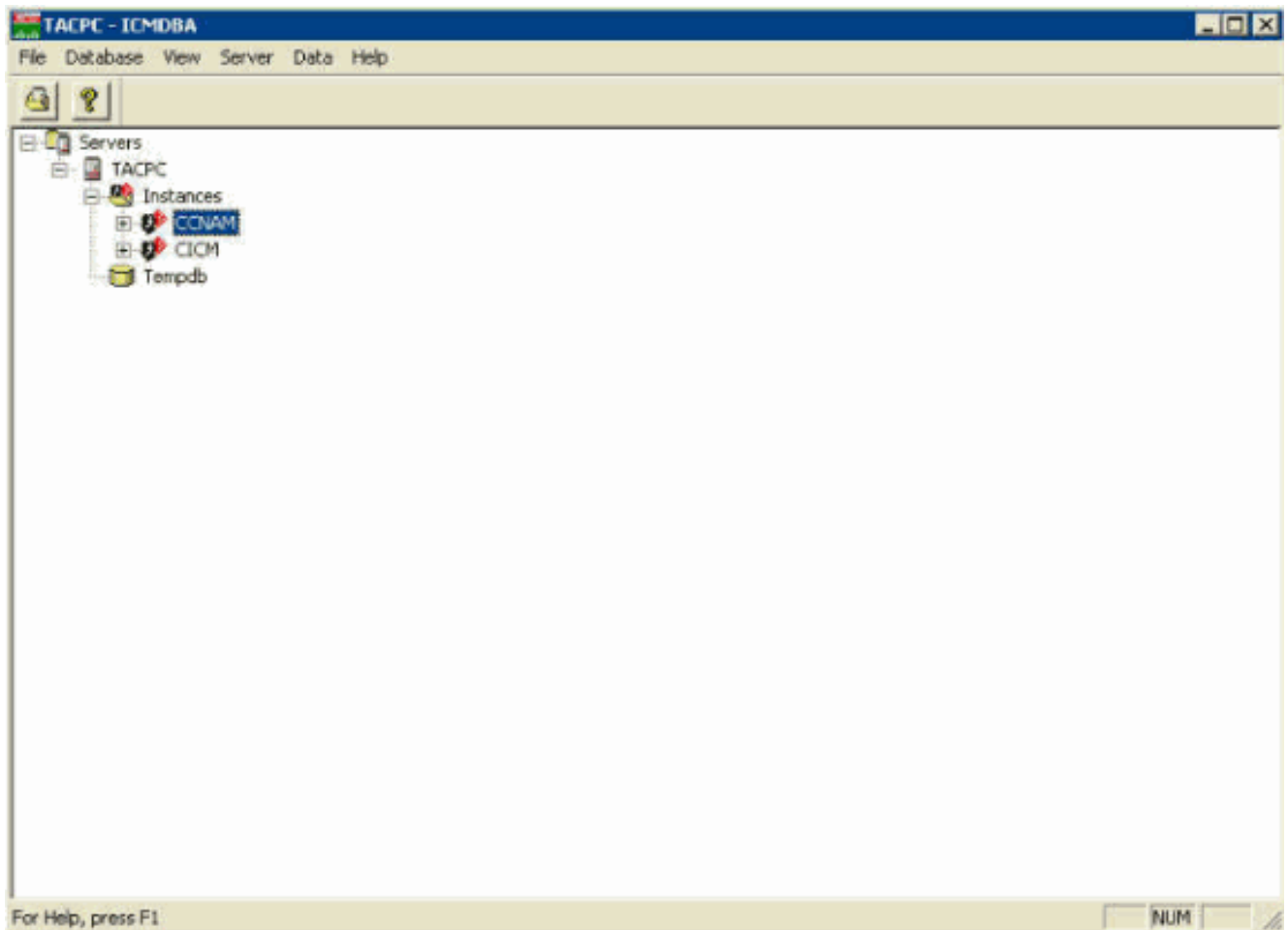
Suporte a base de dados de configuração

Conclua estes passos:

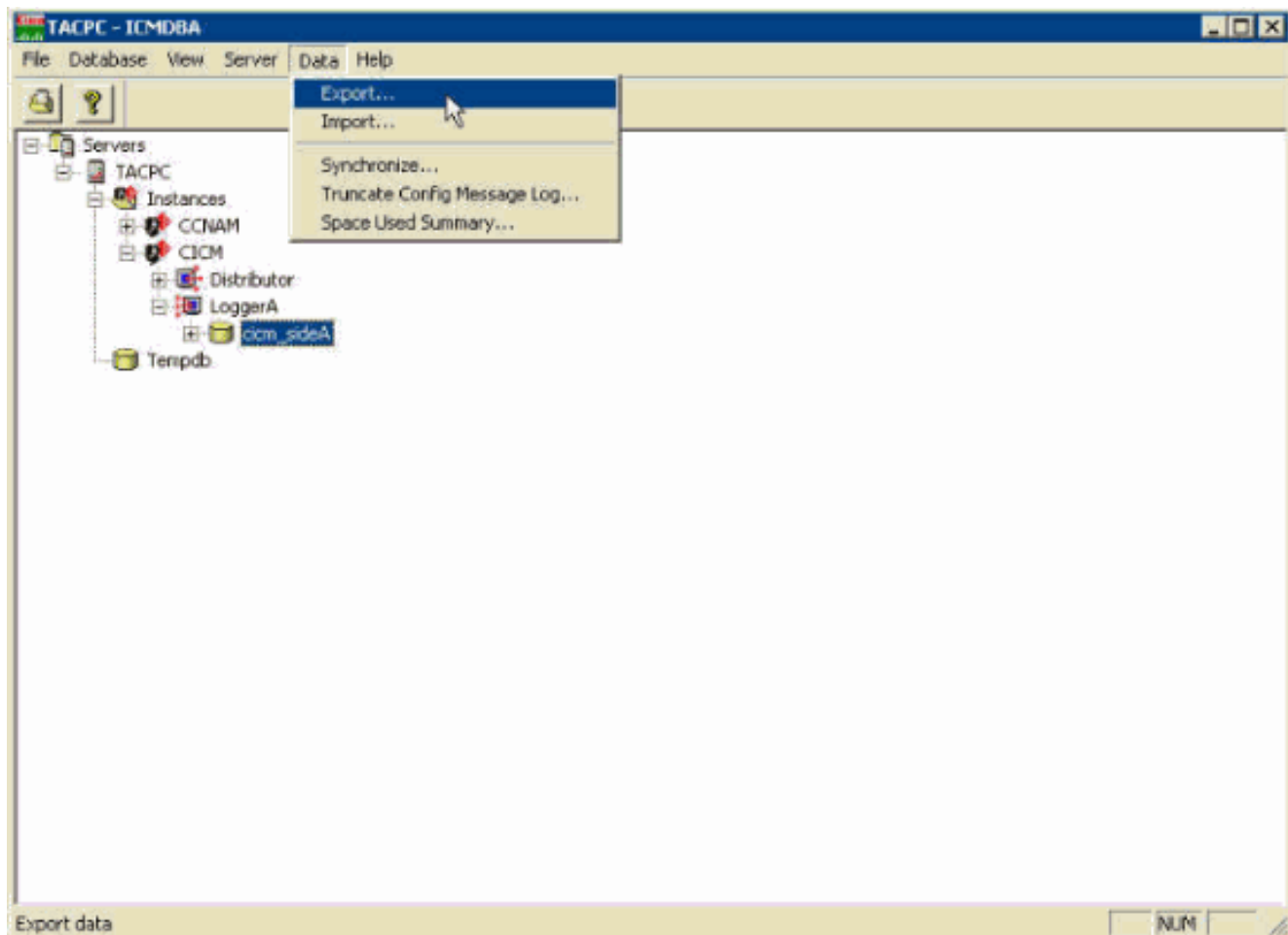
1. Crie um diretório em uma unidade local. Assegure-se de que a movimentação tenha bastante espaço de disco disponível para suportar o backup de sua base de dados de configuração. Este exemplo cria um diretório chamado CARREGADOR na movimentação de c:\. **Nota:** As bases de dados de configuração podem variar drasticamente em tamanho de um cliente a outro. O tamanho varia de uma configuração pequena aproximadamente do 15 MB ao 150 MB no lado maior. Se você está a ponto de suportar pela primeira vez sua configuração, e você é incerto do tamanho de sua configuração, planeie no mínimo à quantidade dobro do número mais alto na movimentação onde você quer armazenar o backup. Por exemplo, planeie para aproximadamente o 300 MB.
2. Lance **ICMDBA.exe**. Navegue ao diretório bin para Cisco ICM a fim encontrar o executável. À revelia, o diretório bin reside na movimentação de c:\ e o caminho cheio para o executável é c:\icm\bin. Você pode usar o Windows Explorer a fim navegar a ICMDBA.exe (veja [Figure 1](#)): **Figura 1 – Trajeto a ICMDBA.exe**



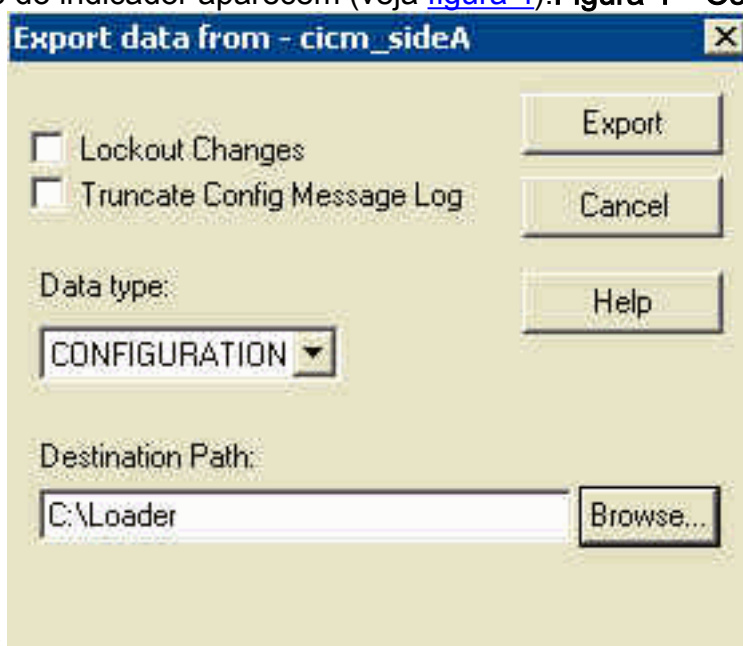
3. Clique duas vezes **ICMDBA.exe**. Os lançamentos do aplicativo do programa ICMDBA, e uma janela de aplicativo aparecem (veja [Figure 2](#)): **Figura 2 – A janela de aplicativo ICMDBA**



4. Expanda **exemplos** a fim encontrar sua instância de cliente. Na maioria dos casos, somente um nome de instância existe, e você pode facilmente identificar o nome de instância.
5. Fure para baixo sob sua instância de cliente ao base de dados (veja [figura 3](#)).
6. Escolha **dados > exportação da barra de menus**. **Figura 3 – Broca para baixo ao base de dados, e dados > exportação seletos**



Os dados da exportação do indicador aparecem (veja [figura 4](#)).**Figura 4 – Os dados da**



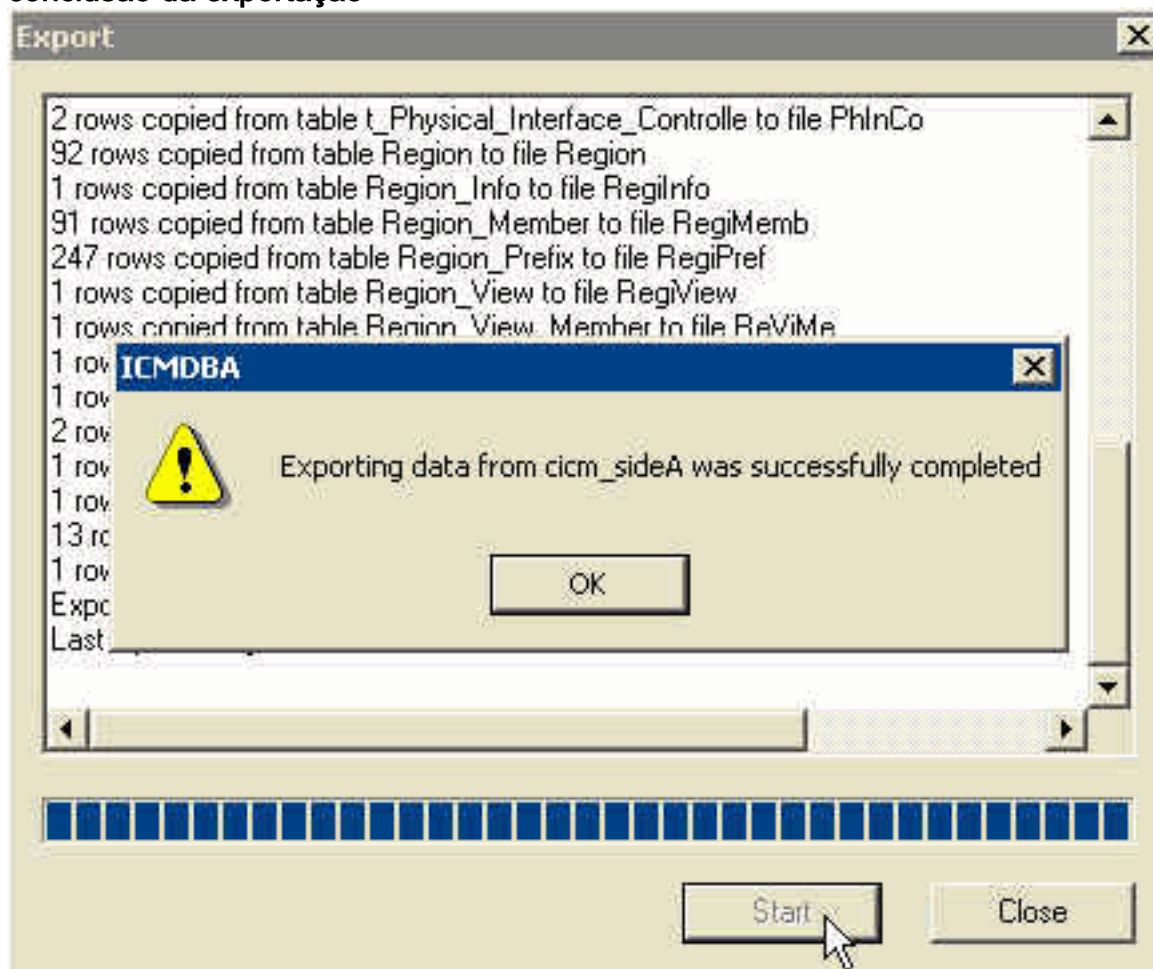
exportação do indicador

Verifique a

caixa das **mudanças do fechamento** se você quer se assegurar de que as mudanças não possam ser feitas ao base de dados durante a operação da exportação. Verifique a caixa **truncada do log de mensagens da configuração** se você quer truncar a tabela do Config_Message_Log na base de dados de logger. O valor padrão no campo do tipo de dados é configuração. O caminho de destino do padrão é c:\.

7. O clique **consulta** a fim navegar ao diretório que você criou mais cedo.
8. Clique a **exportação** quando você está pronto para começar o backup.
9. Clique o **começo** na janela de aplicativo. A exportação começa. Um mensagem de conclusão da exportação aparece após a exportação bem-sucedida de dados.**Figura 5 – Mensagem de**

conclusão da exportação



10. APROVAÇÃO do clique, e saída ICMDBA.

Verificar

Abra uma sessão do Windows Explorer a fim verificar o backup bem-sucedido dos dados de configuração. Navegue ao diretório que você criou e verifique se os arquivos de dados existem. A quantidade de espaço que os arquivos combinados pegam em seu disco rígido deve exatamente refletir o tamanho de sua configuração de ICM.

Informações Relacionadas

- [Guia do administrador da liberação de Software Cisco ICM 5.0](#)
- [Execute um base de dados de ICM ou um backup de Microsoft SQL 6.5](#)
- [Suporte Técnico e Documentação - Cisco Systems](#)