

Índice

[Introdução](#)

[Pré-requisitos](#)

[Requisitos](#)

[Componentes Utilizados](#)

[Convenções](#)

[Fundamentos](#)

[Expanda o espaço com uso do ICMDBA](#)

[Quando usar o gerenciador de empreendimento](#)

[Expanda o espaço com uso do SQL enterprise manager](#)

[SQL Server 6.5](#)

[Servidor SQL 7.0 e servidor SQL 2000](#)

[Informações Relacionadas](#)

[Introdução](#)

Este documento descreve como expandir um banco de dados de Cisco Intelligent Contact Management (ICM) para dar ao banco de dados mais sala para dados ou para registrar o espaço.

[Pré-requisitos](#)

[Requisitos](#)

A Cisco recomenda que você tenha conhecimento destes tópicos:

- Bancos de dados de ICM
- Utilidades do administrador da base de dados de Cisco Intelligent Contact Management (ICMDBA)
- Conceitos da cola do banco de dados da língua de consulta estruturada (SQL) de Microsoft

[Componentes Utilizados](#)

As informações neste documento são baseadas nestas versões de software e hardware:

- Versão do ICM 4.6.2 e mais atrasado
- Versão 7.0 do servidor SQL

As informações neste documento foram criadas a partir de dispositivos em um ambiente de laboratório específico. Todos os dispositivos utilizados neste documento foram iniciados com uma configuração (padrão) inicial. Se a sua rede estiver ativa, certifique-se de que entende o impacto potencial de qualquer comando.

[Convenções](#)

Consulte as [Convenções de Dicas Técnicas da Cisco](#) para obter mais informações sobre convenções de documentos.

Fundamentos

Há três tipos de bancos de dados que você pôde precisar de expandir:

- Registador
- Estação de trabalho administrativa (AW)
- Historical Database Server (HDS)

Todos os três são expandidos da mesma forma.

O ICM fornece uma utilidade que você possa usar para manipular bancos de dados, ICMDBA. A versão do ICM 4.6.2 apoia o servidor SQL 6.5 e 7.0. Versões do ICM 5.0 e servidor SQL mais atrasado 2000 do apoio. Você pode igualmente usar o utilitário Microsoft chamado enterprise manager. Um ou outro resultados do método em um banco de dados expandido.

No servidor SQL 6.5, os bancos de dados são compostos de uns ou vários dispositivos lógicos. No servidor SQL 7.0, os bancos de dados são compostos de uns ou vários arquivos físicos. Cada dispositivo ou arquivo são atribuídos um papel específico, tal como o espaço dos dados ou do log. Quando os dispositivos múltiplos ou os arquivos são usados para um banco de dados único, não têm que estar no mesmo lugar. Isto é conveniente quando você expande um banco de dados porque permite que você ponha o dispositivo ou o arquivo novo sobre uma movimentação lógica e/ou física diferente.

Quando você expande um banco de dados, você pode expandir um dispositivo existente ou um arquivo, ou crie um dispositivo novo ou o arquivo. De qualquer maneira, o banco de dados tem o espaço novo disponível.

Quando você expande um banco de dados, o objetivo é dar ao banco de dados mais sala para o espaço de dados ou registrar o espaço. Ambos podem ser expandidos da mesma forma.

Expanda o espaço com uso do ICMDBA

Quando você usa o ICMDBA para expandir um banco de dados, a utilidade cria automaticamente o dispositivo ou as estruturas de arquivo como necessárias.

Nota: Feche serviços para o ICM durante a expansão.

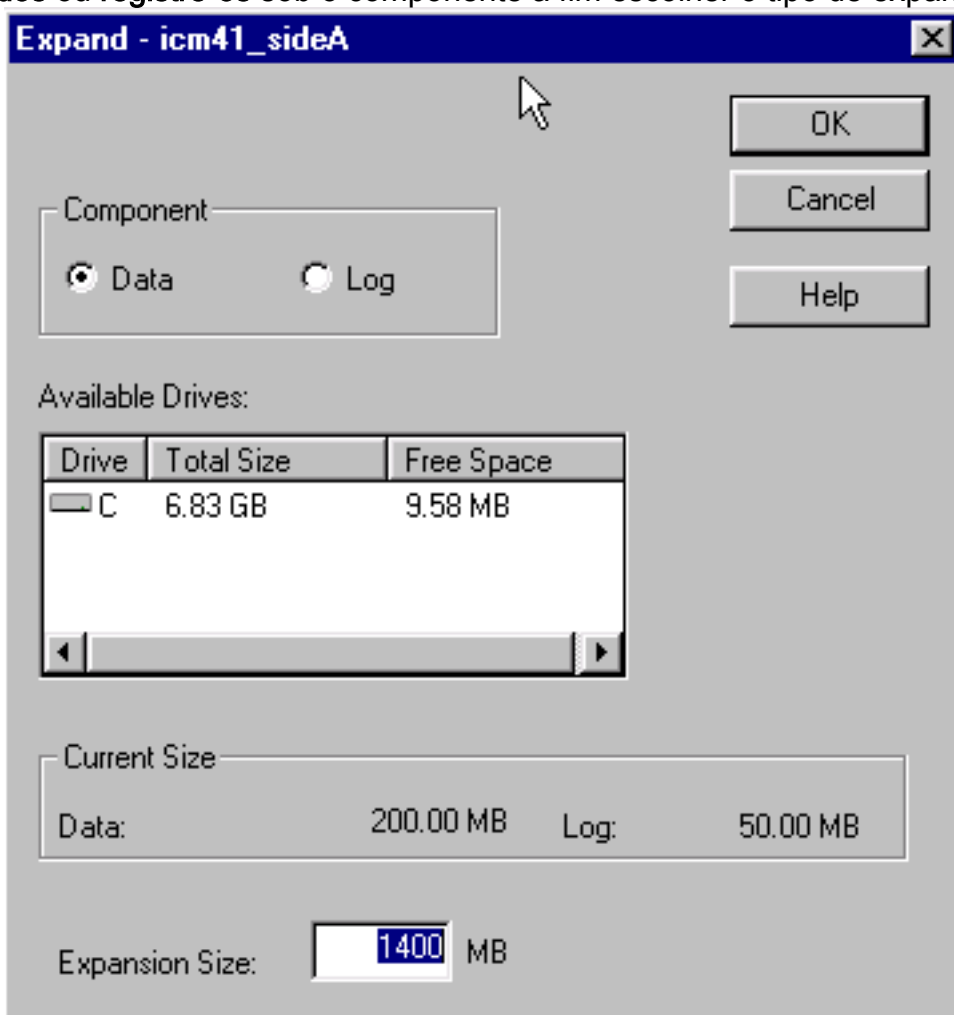
Termine estas etapas a fim executar o ICMDBA e expandir o banco de dados:

1. Execute o comando **ICMDBA.EXE** lançar a utilidade.
2. Encontre a máquina, o exemplo, e o banco de dados que você quer expandir.
3. Clicar com o botão direito o banco de dados, e escolha-o **expandem**.**Figura 1? Propriedades**



A caixa de diálogo da expansão abre.

4. Verifique **dados** ou **registre-os** sob o componente a fim escolher o tipo de expansão. **Figura**



2? Expanda

5. Escolha o lugar da movimentação da expansão sob movimentações disponíveis.
6. Incorpore a quantidade do espaço adicional (MB) ao campo do tamanho da expansão.
7. Clique em OK.
8. Escolha o **Servidor > Início da** barra de menus em [figura 1](#).

Quando usar o gerenciador de empreendimento

Quando for mais fácil usar o ICMDBA para expandir bancos de dados, é necessário usar a enterprise manager se qualquer uma destas é verdadeira:

- Você deve deixar a serviços ICM ser executado.
- Você está expandindo o banco de dados dramaticamente (15 GB ou mais).

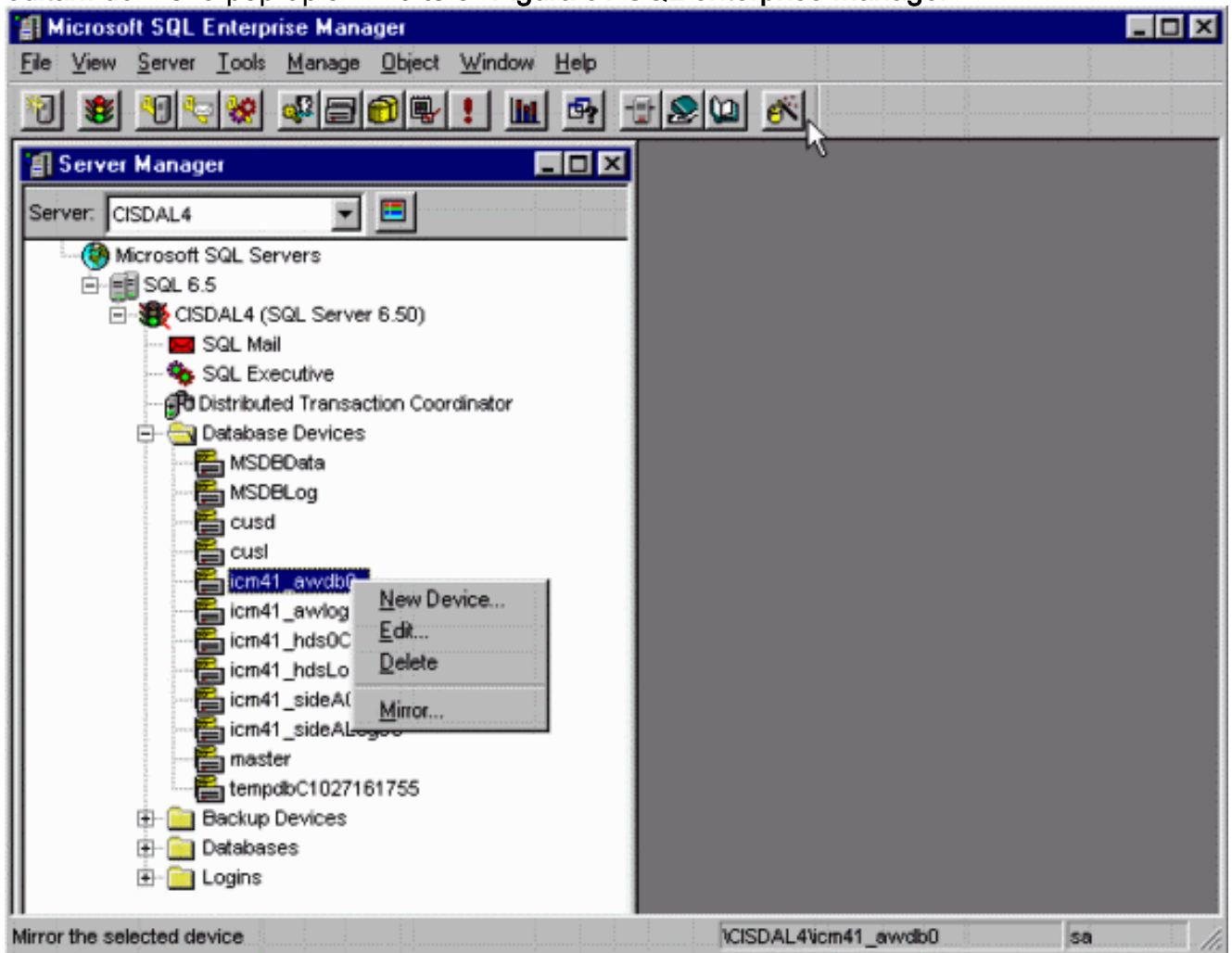
Nota: Para o servidor SQL 6.5, um dispositivo único não deve ter mais de 16 GB do espaço. Use dispositivos múltiplos se você tem um banco de dados de 16 GB maiores. O procedimento para dispositivos múltiplos é similar ao espaço da expansão com uso do procedimento ICMDBA. A única diferença é que você repete as etapas para cada dispositivo que 15 GB você precisa de criar. Esta limitação não existe para o servidor SQL 7.0 ou o servidor SQL 2000.

Expanda o espaço com uso do SQL enterprise manager

SQL Server 6.5

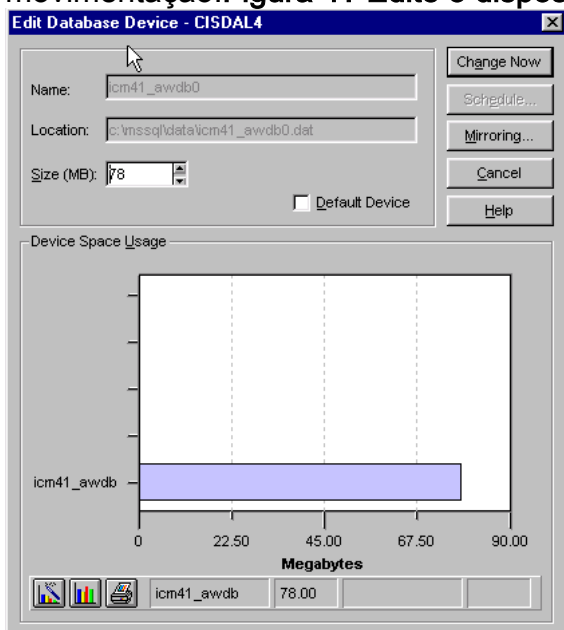
Termine estas etapas a fim expandir um dispositivo que exista:

1. Fazer duplo clique o dispositivo, ou clicar com o botão direito o dispositivo e escolha o **editam** do menu pop-up a fim alterar. **Figura 3? SQL enterprise manager**



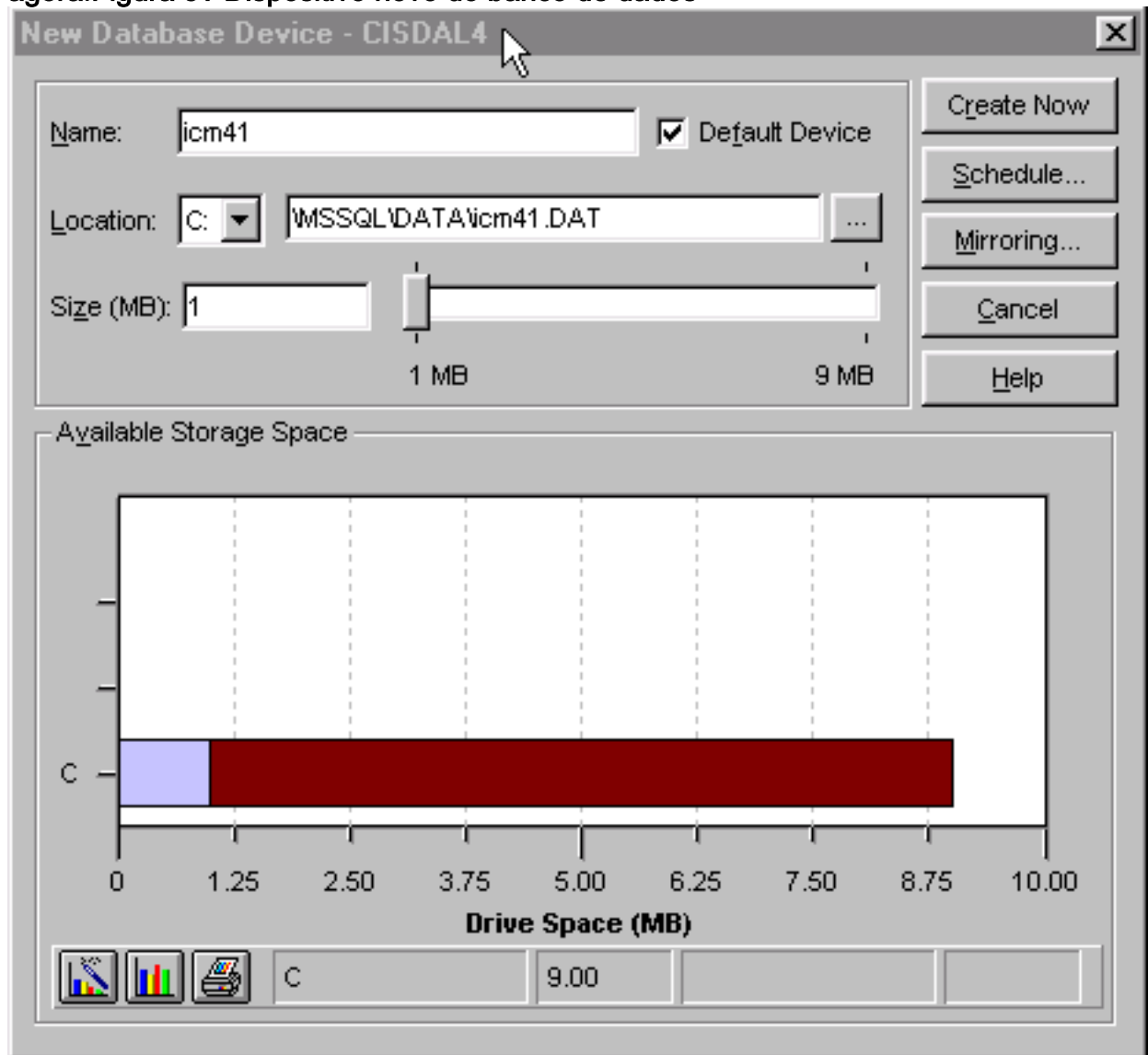
A caixa de diálogo do dispositivo do banco de dados da edição abre.

2. Aumente o valor do tamanho (MB) ao tamanho novo, e clique a **mudança agora**. **Nota:** A enterprise manager limita o valor do tamanho (MB) ao espaço disponível da movimentação, assim que o valor não pode ser ajustado para exceder o espaço disponível da movimentação. **Figura 4? Edite o dispositivo do banco de dados**



Termine estas etapas a fim criar um dispositivo novo:

1. Clicar com o botão direito a **pasta de Dispositivos de banco de dados**, e escolha o **dispositivo novo** do menu pop-up. A caixa de diálogo nova do dispositivo do banco de dados abre.
2. Atribua um nome, um lugar e um tamanho (MB) para o dispositivo novo, e o clique **cria agora**. **Figura 5? Dispositivo novo do banco de dados**



A não ser a atribuição um nome e uma etapa do lugar, os procedimentos em como expandir um dispositivo e criar um dispositivo são o mesmo.

A expansão de um dispositivo que exista é uma expansão muito limpa porque nenhum dispositivo novo é criado. Contudo, limita-o à quantidade de espaço disponível na movimentação onde o dispositivo é encontrado. Consequentemente, você não pode aproveitar-se do espaço disponível em uma outra movimentação. Não obstante, pode ser uma boa opção se a movimentação que existe tem a abundância do espaço disponível.

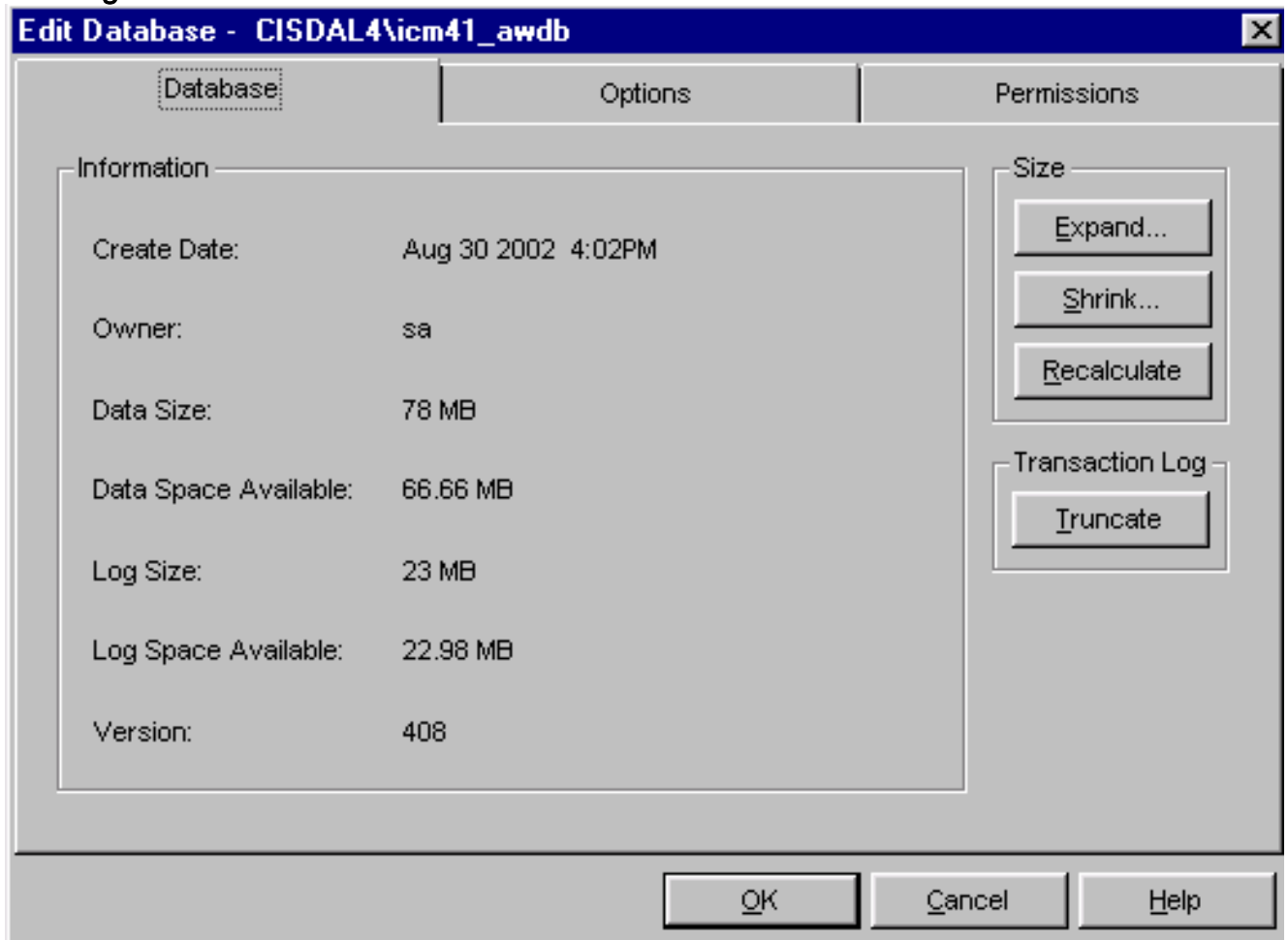
Termine estas etapas a fim expandir o espaço quando você usa um dispositivo que exista:

1. Lance o SQL enterprise manager.
2. Expanda o server na janela do gerenciador do servidor. **Nota:** Registrar o server, se o server não é registrado já.
3. Expanda a seção de dispositivos de banco de dados.

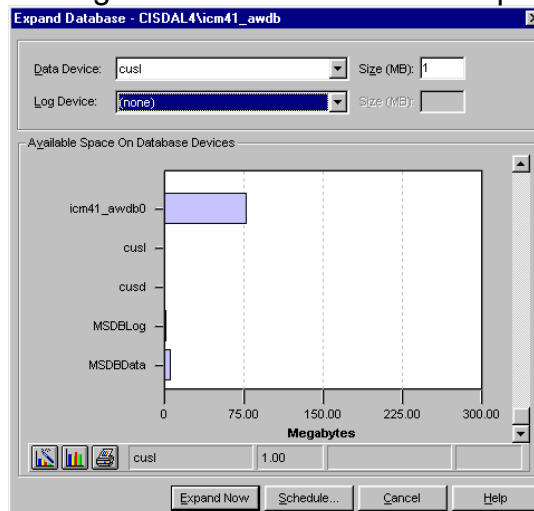
4. Encontre o dispositivo que você quer expandir e clicar com o botão direito o nome de dispositivo.
5. Escolha **editam** do menu pop-up.
6. Mude o tamanho ao tamanho novo (por exemplo, do 500 MB ao 1000 MB).
7. Clique a **mudança agora**.

Agora que o dispositivo é expandido ou um dispositivo novo está criado, expanda o banco de dados próprio. Conclua estes passos:

1. Expanda a seção dos bancos de dados na janela do gerenciador do servidor.
2. Clicar com o botão direito o banco de dados a ser expandido.
3. Escolha **editam** do menu pop-up. A caixa de diálogo do banco de dados da edição abre. **Figura 6? Edite o banco de dados**



4. O clique **expande**. A caixa de diálogo do banco de dados da expansão abre. **Figura 7?**



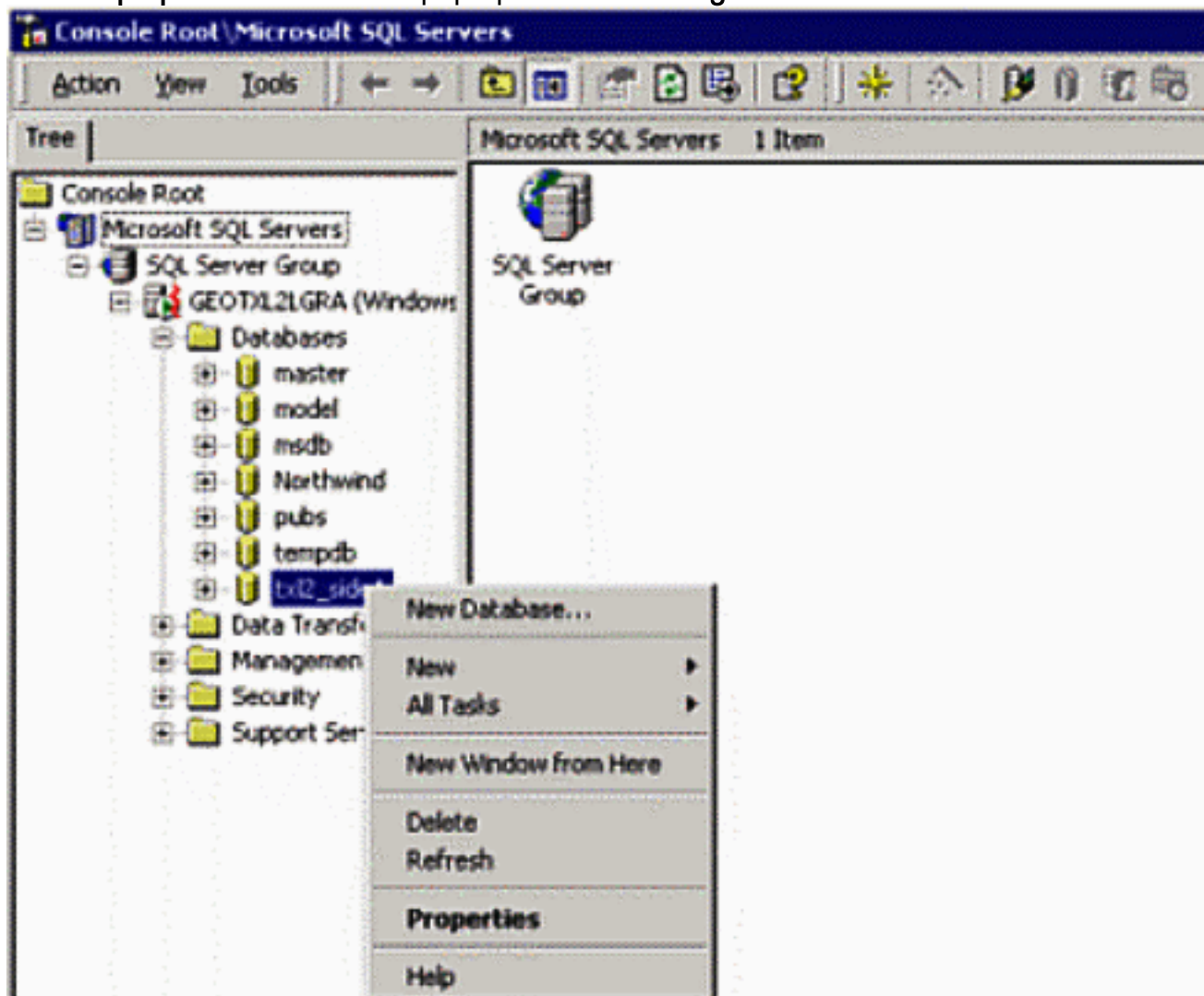
Expanda o banco de dados

5. Escolha o dispositivo que você apenas expandiu ou criou no menu apropriado (o dispositivo de dados ou registra o dispositivo).
6. Incorpore a quantidade de espaço que novo você deseja expandir para este banco de dados no campo do tamanho (MB).**Nota:** Muito provavelmente, todo o espaço disponível é usado.
7. O clique **expande agora**.

[Servidor SQL 7.0 e servidor SQL 2000](#)

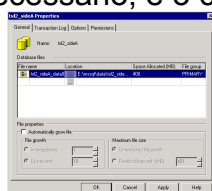
Termine estas etapas a fim expandir um banco de dados que exista da árvore de console:

1. Navegue à pasta de banco de dados para seu server.
2. Fazer duplo clique o banco de dados, ou clicar com o botão direito o banco de dados e escolha **propriedades** do menu pop-up a fim alterar.**Figura 8? Fundamento de console**



A caixa de diálogo das propriedades para o banco de dados selecionado abre.

3. Clique o **tab geral** para aumentar o tamanho dos arquivos de dados para o banco de dados, ou clique a aba dos **log de transação** para expandir o tamanho dos arquivos de Log de transação para o banco de dados.
4. Ajuste o espaço atribuído, como necessário, e o clique **aplica-se** para comprometer as



mudanças.**Figura 9? Propriedades**

Nota: A versão do ICM 4.6.2 e mais

adiantado não apoia a característica automática do crescimento do arquivo do servidor SQL 7.0. Esta característica deve ser desabilitada para dados e arquivos de Log de transação. Desmarcar **automaticamente** a caixa de verificação do **arquivo do crescimento** para desabilitar esta característica.

Se há o espaço em disco insuficiente para expandir dados existentes e arquivos de Log de transação, uma unidade de disco nova pode ser adicionada ao server, e os dados ou os arquivos de Log de transação novos podem ser criados para o banco de dados selecionado na unidade de disco nova.

Termine estas etapas a fim criar um dados ou um arquivo de Log de transação novo:

1. Clique a aba apropriada na caixa de diálogo das propriedades.
2. Clique a linha em branco sob as listagens de arquivos que existem, e incorpore o nome de arquivo, o lugar, e o espaço atribuído (MB) para o arquivo novo.
3. O clique **aplica-se** para comprometer as mudanças.

A não ser a atribuição um nome de arquivo e uma etapa do lugar, os procedimentos em como expandir um arquivo e criar um arquivo novo são o mesmo.

Termine estas etapas a fim expandir o espaço quando você usa os dados ou um arquivo de Log de transação que existem:

1. Lance o SQL enterprise manager.
2. Navegue à pasta de banco de dados para seu server na árvore de console. **Nota:** Registrar o server, se o server não é registrado já.
3. Clicar com o botão direito o banco de dados que você quer expandir.
4. Escolha **propriedades do** menu pop-up.
5. Clique o tab geral para expandir um arquivo de dados, ou clique a aba do log de transação para expandir um arquivo de Log de transação.
6. Ajuste o ajuste (MB) atribuído espaço ao tamanho novo (por exemplo, do 500 MB ao 1000 MB).
7. O clique **aplica-se** para comprometer as mudanças.

[Informações Relacionadas](#)

- [Suporte Técnico e Documentação - Cisco Systems](#)