

Identifique usuários ativos da série do desktop Cisco (CAD/CSD/CDA) pelo endereço IP de Um ou Mais Servidores Cisco ICM NT



ID do Documento: 116148

Atualizado em: agosto 09, 2013

Contribuído por Jason Hutchinson e por John McGuire, engenheiros de TAC da Cisco.



[Transferência PDF](#)



[Imprimir](#)

[Feedback](#)

Produtos Relacionados

- [Cisco Agent Desktop](#)

Índice

[Introdução](#)

[Informações de Apoio](#)

[Problema](#)

[Solução](#)

[Cisco relacionado apoia discussões da comunidade](#)

Introdução

Este original descreve como identificar os usuários ativos da série do desktop Cisco no sistema.

Informações de Apoio

Esta utilidade não foi testada completamente e é fornecida em uma base real somente. É aplicável somente aos usuários da série do desktop Cisco, que incluem:

- Cisco Agent Desktop (CAD)
- Supervisor desktop de Cisco (CSD)
- Administrador do Cisco Desktop (CDA)

Um endereço IP de Um ou Mais Servidores Cisco ICM NT alistado reflete duas vezes um usuário que execute o CSD e o CAD. Em termos de licenciar simultâneo, este usuário conta para somente uma sessão.

Problema

As situações puderam ocorrer onde você precisa de identificar determinados usuários da série do desktop Cisco (CAD/CSD/CDA) que são ativos no sistema.

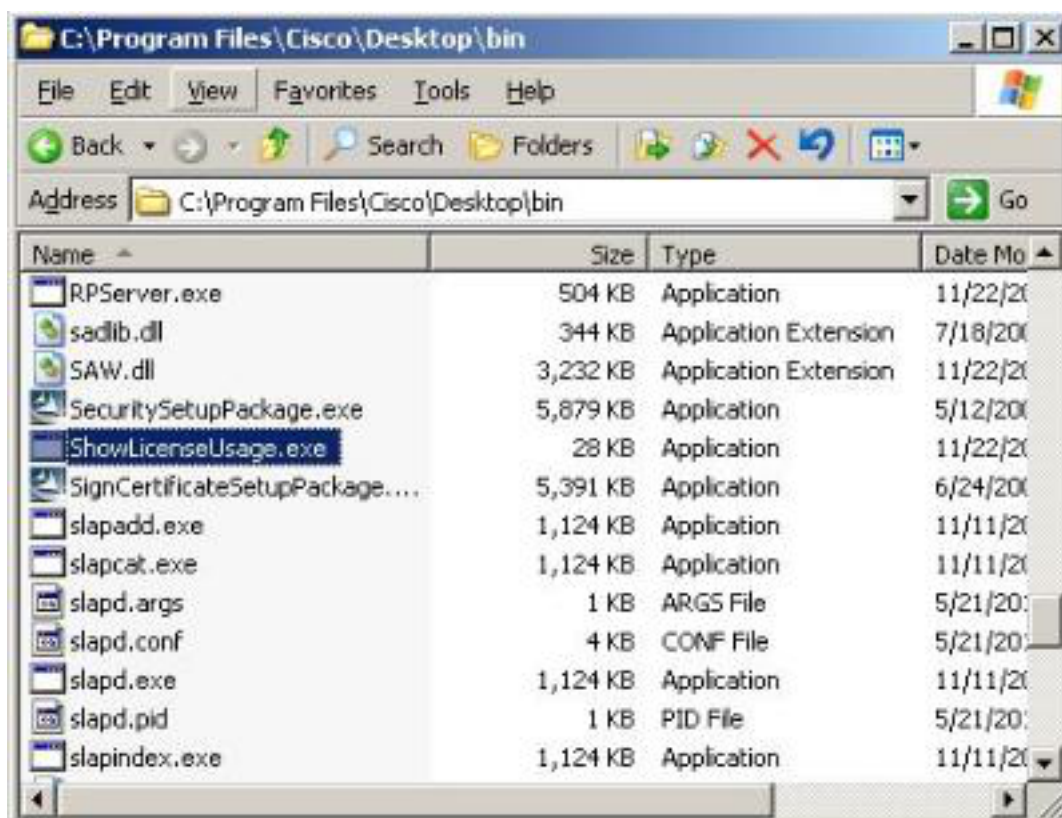
Solução

Execute a utilidade de ShowLicenseUsage a fim ver os endereços IP de Um ou Mais Servidores Cisco ICM NT dos clientes que consomem assentos do desktop ou corrida CDA ou administrador do fluxo de trabalho de Cisco. Com a utilidade de ShowLicenseUsage você pode recolher a informação específica tal como a contagem, o endereço IP de Um ou Mais Servidores Cisco ICM NT, o ID, e os privilégios do usuário associados com cada usuário.

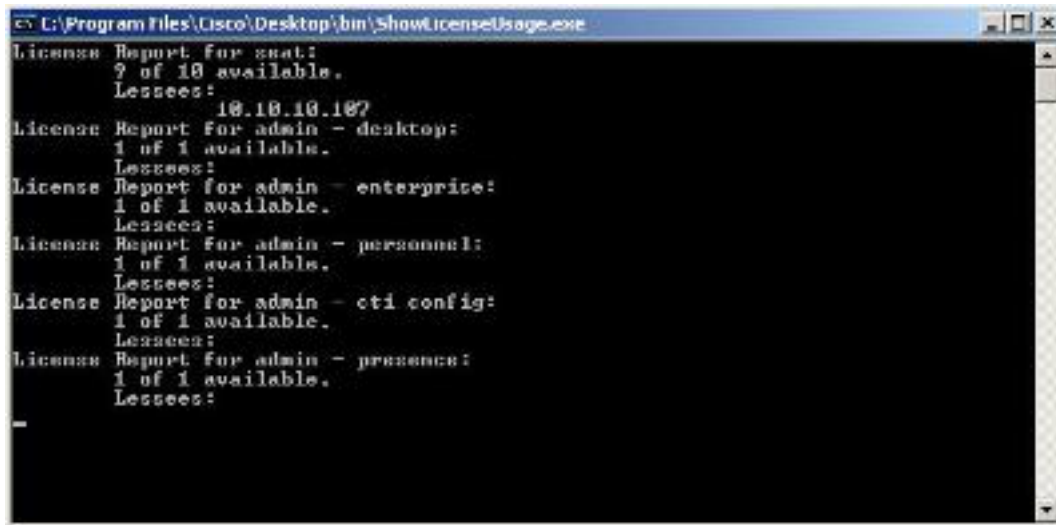
Para o agente do telefone IP e os assentos CAD-BE, o endereço IP de Um ou Mais Servidores Cisco ICM NT alistado indica um serviço ativo do agente do navegador e do telefone IP (BIPPA). Para CDA com base na Web, o endereço IP de Um ou Mais Servidores Cisco ICM NT alistado indica o server CAD.

A fim usar a utilidade de ShowLicenseUsage, termine estas etapas:

1. No server que hospeda os serviços CAD, navegue ao dobrador de C:\Program Files\Cisco\Desktop\bin.



2. Fazer duplo clique **ShowLicenseUsage.exe** a fim executar a utilidade. O indicador do comando A abre e indica os resultados.



```
C:\Program Files\Cisco\Desktop\bin>ShowLicenseUsage.exe
License Report for snat:
  9 of 10 available.
  Lessees:
    10.10.10.10?
License Report for admin - desktop:
  1 of 1 available.
  Lessees:
License Report for admin - enterprise:
  1 of 1 available.
  Lessees:
License Report for admin - personal:
  1 of 1 available.
  Lessees:
License Report for admin - cti config:
  1 of 1 available.
  Lessees:
License Report for admin - presence:
  1 of 1 available.
  Lessees:
-
```

Era este original útil? [Sim nenhum](#)

Obrigado para seu feedback.

[Abra um caso de suporte](#) (exige um [contrato de serviço Cisco](#).)

Cisco relacionado apoia discussões da comunidade

[Cisco apoia a comunidade](#) é um fórum para que você faça e responda a perguntas, sugestões da parte, e colabora com seus pares.

Refira [convenções dos dicas técnicas da Cisco](#) para obter informações sobre das convenções usadas neste original.

Atualizado em: agosto 09, 2013

ID do Documento: 116148