

Índice

[Introdução](#)

[Pré-requisitos](#)

[Requisitos](#)

[Componentes Utilizados](#)

[Convenções](#)

[Instalação do SQL Server 2000](#)

[Informações Relacionadas](#)

[Introdução](#)

Este documento descreve o procedimento para instalação do Microsoft® SQL Server 2000 para uso com as versões 6.0 e 7.0 do Cisco Intelligent Contact Management (ICM). Ele abrange somente a nova instalação do SQL Server 2000 nos ambientes das versões 6 e 7 do ICM.

[Pré-requisitos](#)

[Requisitos](#)

A Cisco recomenda que você tenha conhecimento destes tópicos:

- Bancos de dados do Cisco ICM
- Conectividade do banco de dados do Microsoft SQL Server
- Conectividade do Microsoft Windows

[Componentes Utilizados](#)

As informações neste documento são baseadas nestas versões de software e hardware:

- Versões 6.0 e 7.0 do Cisco ICM
- Microsoft SQL Server 2000
- Microsoft Windows 2000 Server com Service Pack 4

As informações neste documento foram criadas a partir de dispositivos em um ambiente de laboratório específico. Todos os dispositivos utilizados neste documento foram iniciados com uma configuração (padrão) inicial. Se a sua rede estiver ativa, certifique-se de que entende o impacto potencial de qualquer comando.

[Convenções](#)

Consulte as [Convenções de Dicas Técnicas da Cisco](#) para obter mais informações sobre convenções de documentos.

[Instalação do SQL Server 2000](#)

Siga este procedimento passo a passo para instalar o SQL Server 2000 em Loggers, Servidores

de Dados Históricos (HDS, Historical Data Servers), Estações de Trabalho de Administrador (AW, Admin Workstations), LGMappers e LGArchivers.

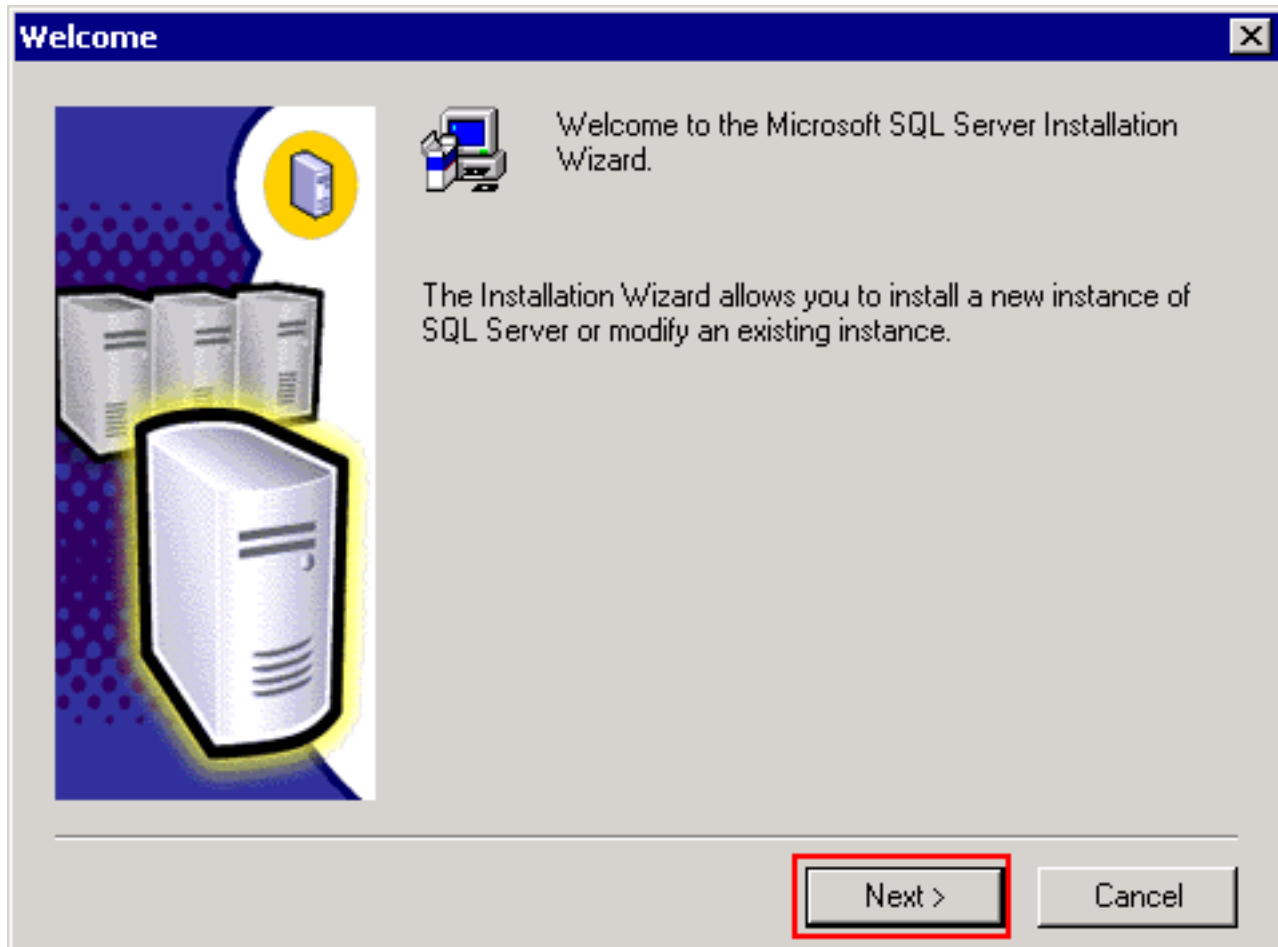
1. Faça login no sistema operacional com uma conta de usuário que tenha permissões de administração local ou atribua as permissões apropriadas à conta de usuário de domínio.
2. Feche todos os serviços dependentes do SQL Server. Isso inclui todos os serviços que usem ODBC, como o Internet Information Services (IIS) da Microsoft.
3. Feche o Visualizador de Eventos e os visualizadores de registro do Microsoft Windows NT (**regedit.exe** ou **regedt32.exe**).
4. Insira o disco de instalação do Microsoft SQL 2000 Standard Edition para iniciar o programa de instalação do SQL Server. A janela de instalação é exibida (veja a [Figura 1](#)).**Figura 1? Tela de instalação 2000 da edição padrão do servidor SQL**



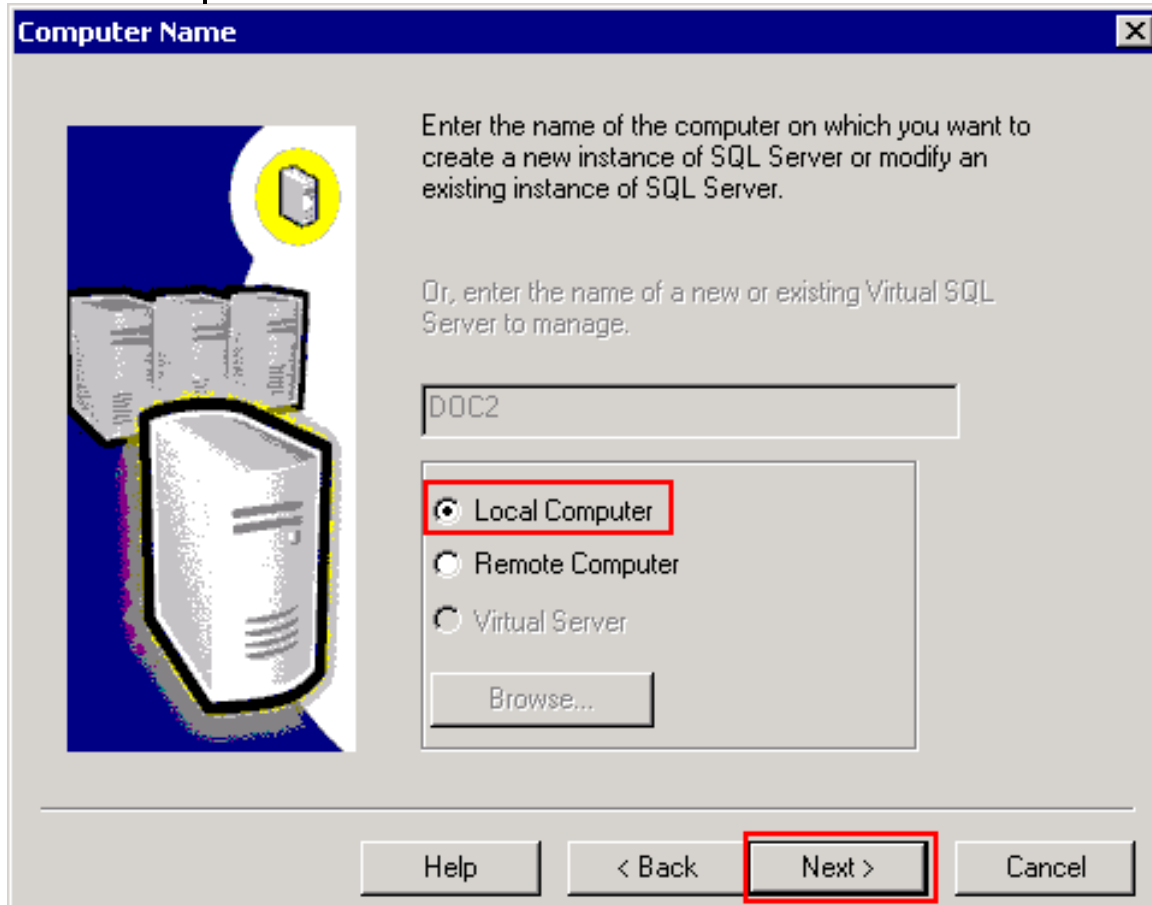
5. Clique em **SQL Server 2000 Components**. A janela Install Components é exibida (veja a [Figura 2](#)).**Figura 2? Servidor SQL 2000: Tela Install Components**



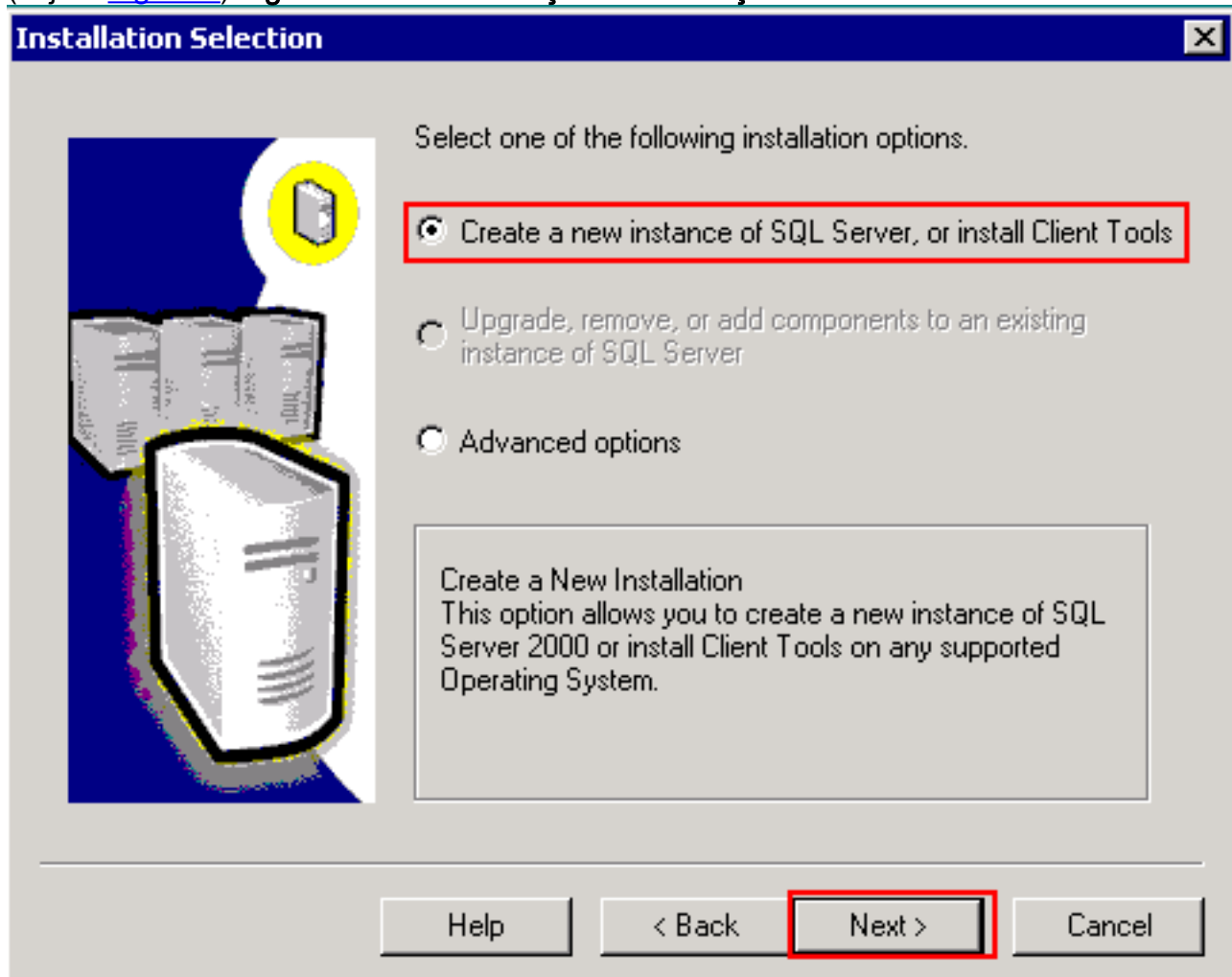
6. Clique em **Install Database Server**. A janela **Welcome** é exibida (veja a [Figura 3](#)).**Figura 3? Tela de boas vindas**



7. Clique em **Next**. A janela **Computer Name** é exibida (veja a [Figura 4](#)).**Figura 4? Tela do nome de computador**



8. Escolha a opção **Local Computer** e clique em Next. A janela Installation Selection é exibida (veja a [Figura 5](#)).Figure 5? Tela da seleção de instalação

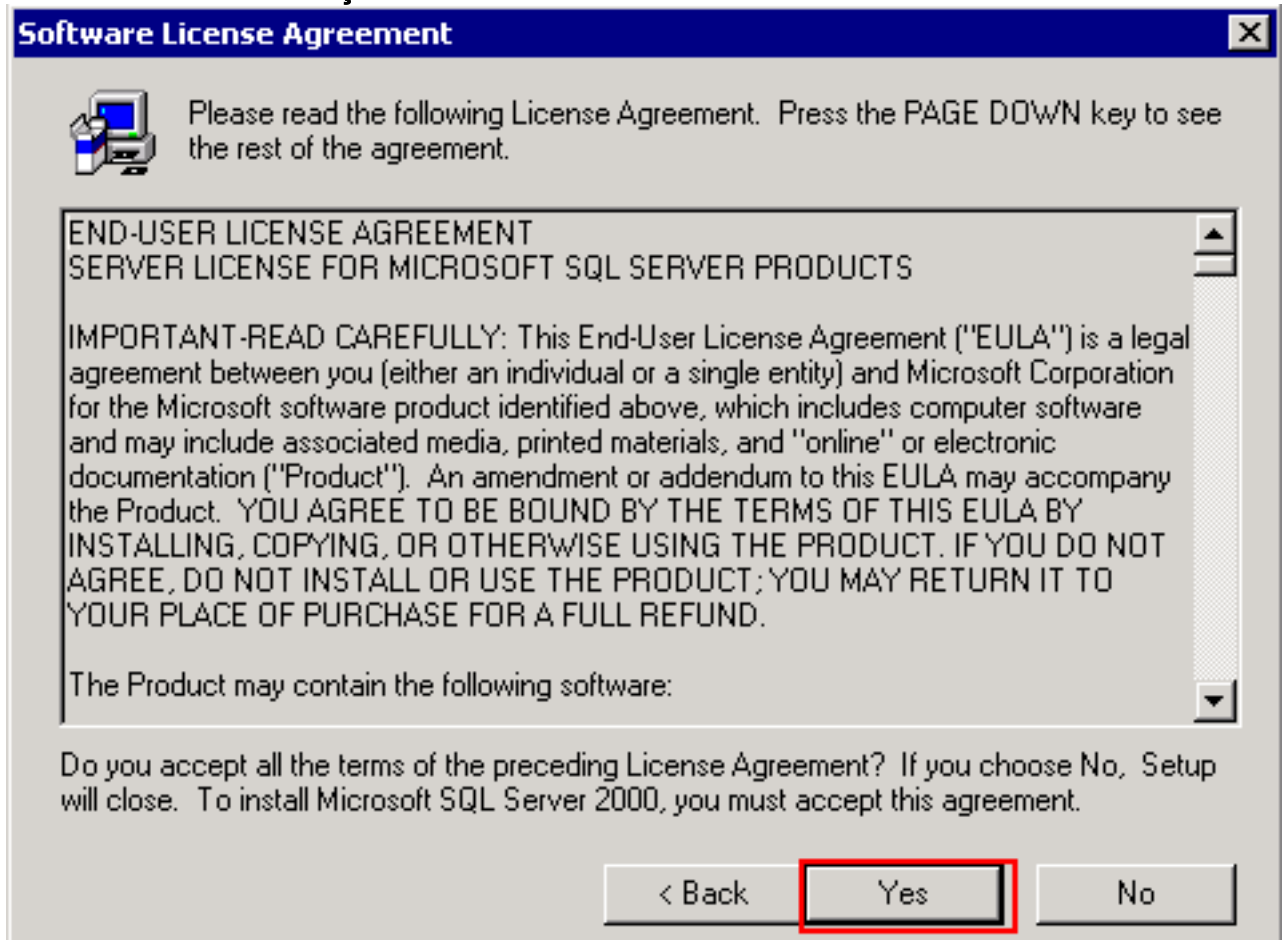


9. Clique em **Create a new instance of SQL Server, or install Client Tools** e clique em Next. O janela User Information é exibida (veja a [Figura 6](#)).Figure 6? Tela da informação sobre o

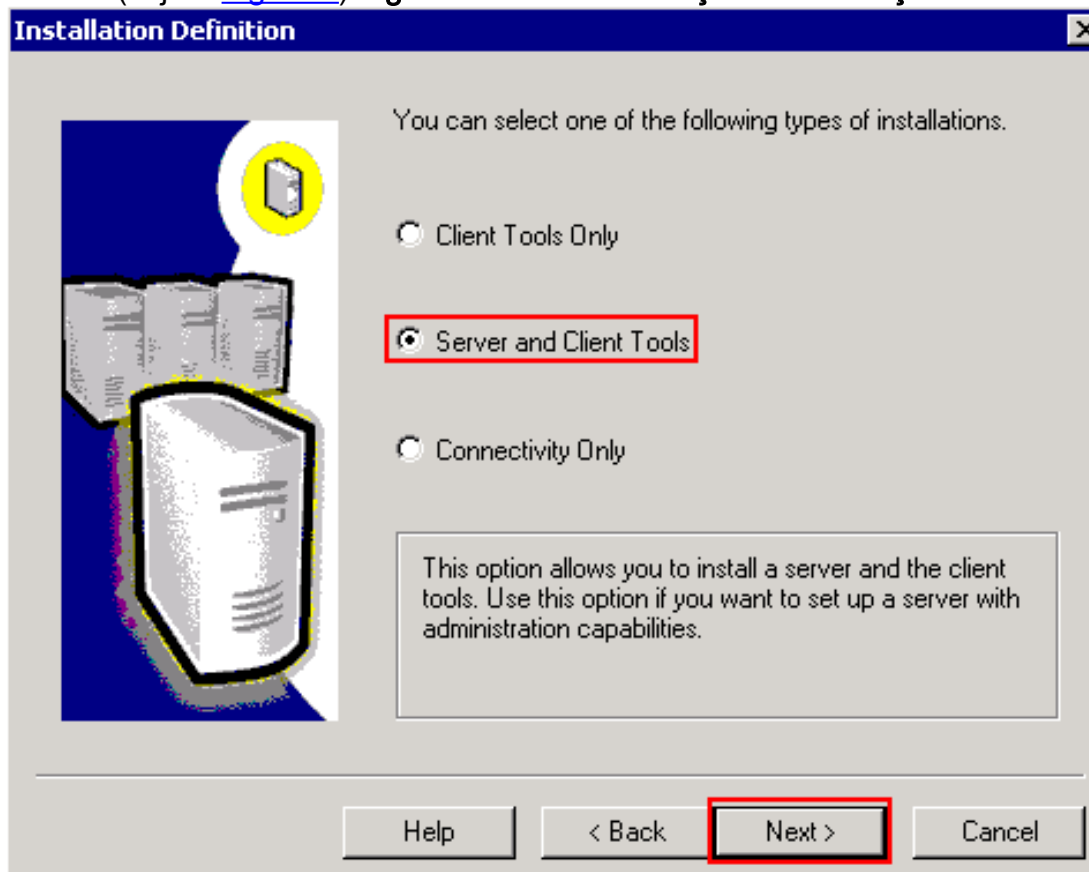
usuário

10. Insira o nome do cliente no campo **Name** e o nome da empresa no campo Company.
11. Clique em Next. A janela Software License Agreement é exibida (veja a [Figura 7](#)).Figure 7?

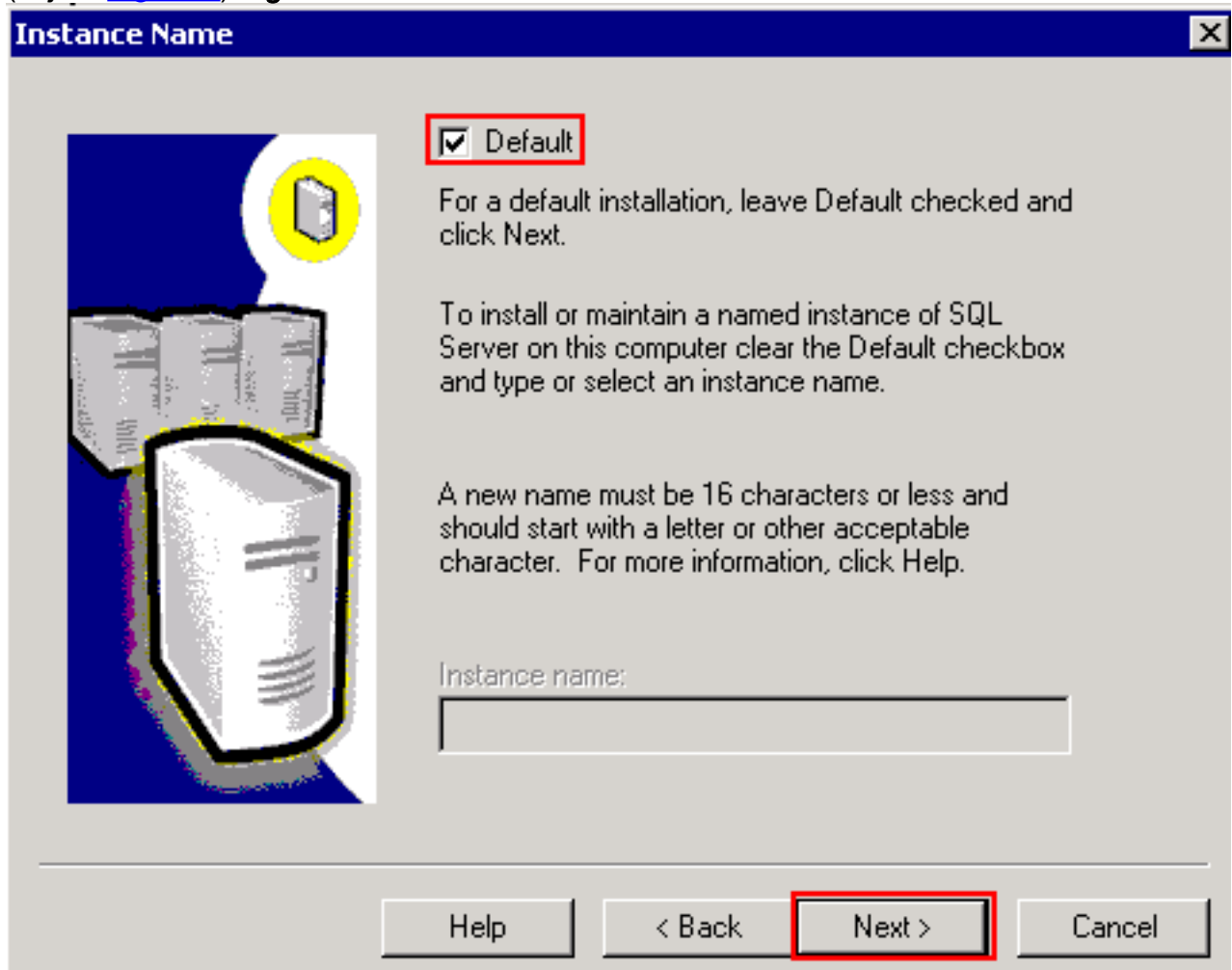
Tela do acordo de licença do software



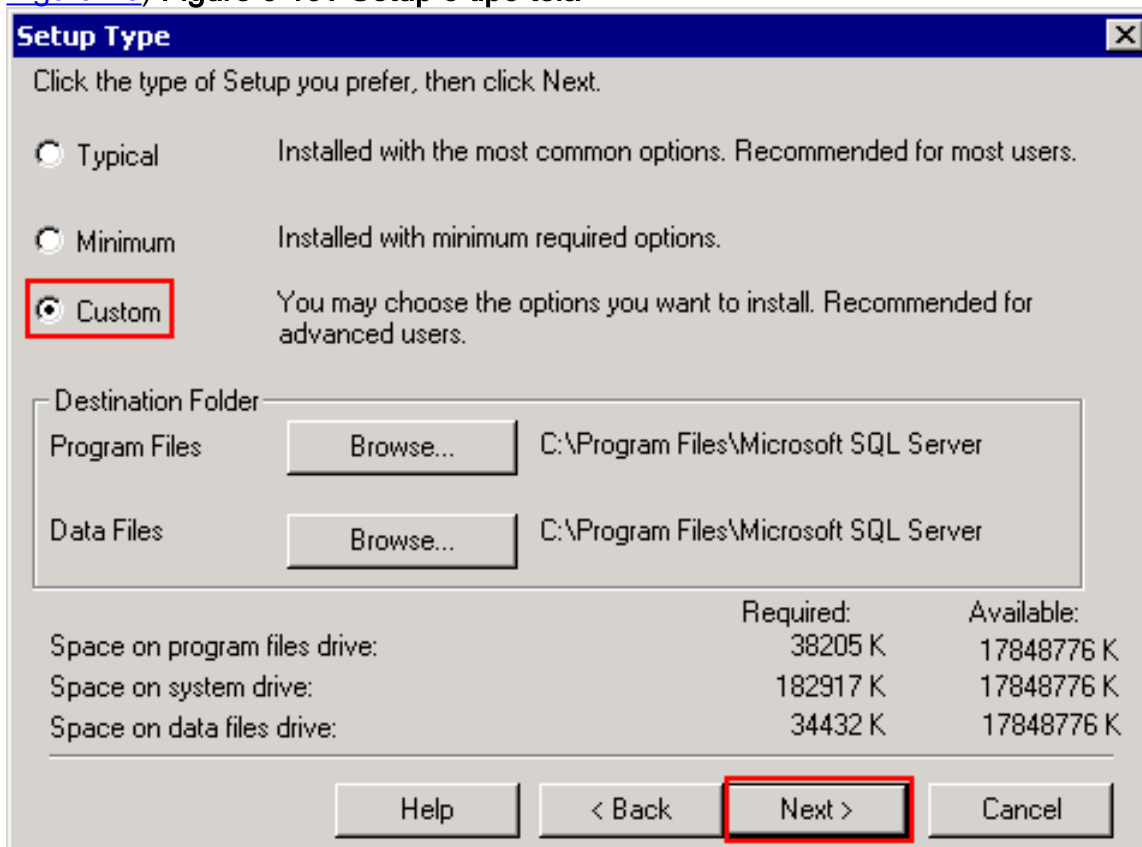
12. Clique em **Yes** para concordar com o contrato de licença. A janela Installation Definition é exibida (veja a [Figura 8](#)).Figure 8? Tela da definição de instalação



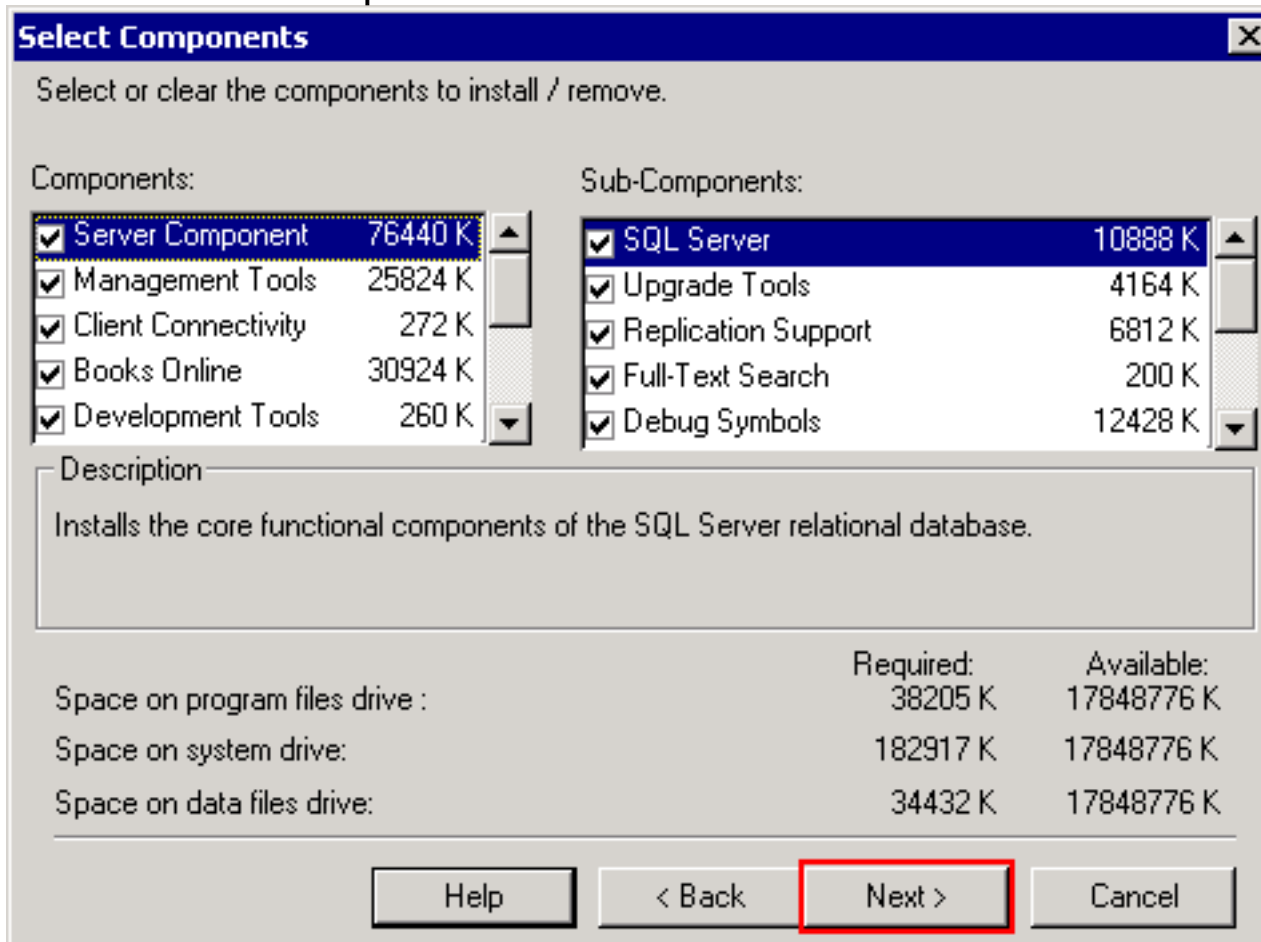
13. Clique em **Server and Client Tools** e clique em **Next**. A janela Instance Name é exibida (veja a [Figura 9](#)).Figure 9? Tela do nome de instância



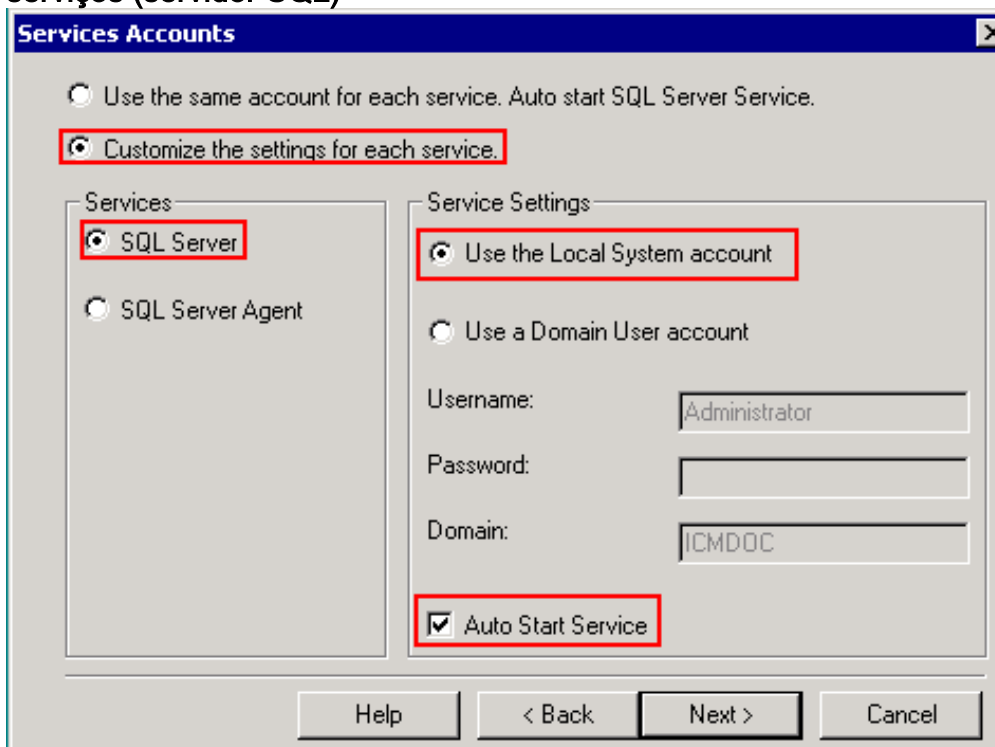
14. Marque a caixa de seleção **Default** e clique em **Next**. A janela Setup Type é exibida (veja a [Figura 10](#)).Figure o 10? Setup o tipo tela



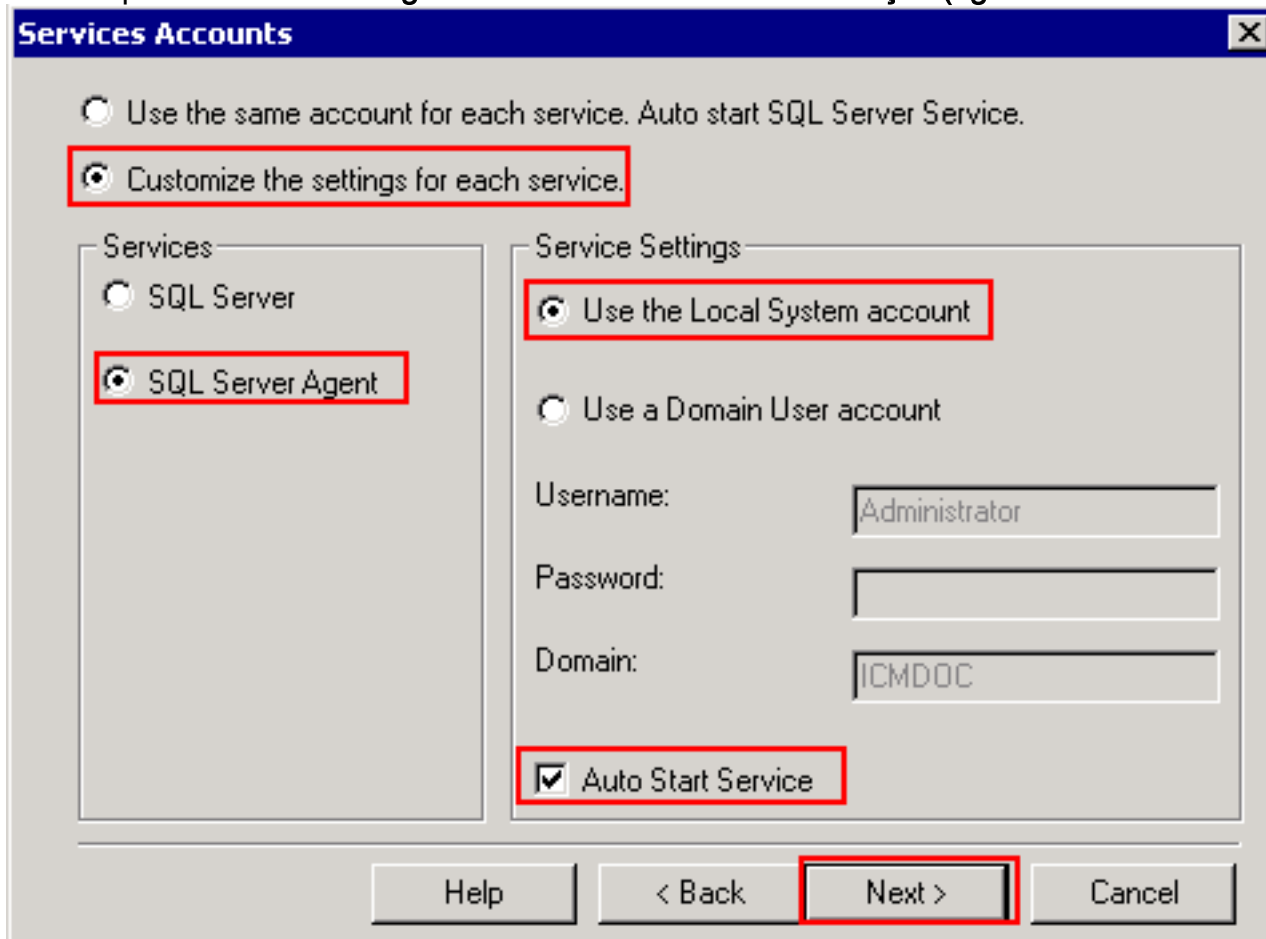
15. Clique em **Custom**. Então clique no botão **Browse** para escolher o disco de sua preferência para arquivos de programa e arquivos de dados. A unidade C: a movimentação é escolhida à revelia.
16. Clique em Next. A janela Select Components é exibida (veja a [Figura 11](#)).**Figura 11? Selecione a tela dos componentes**



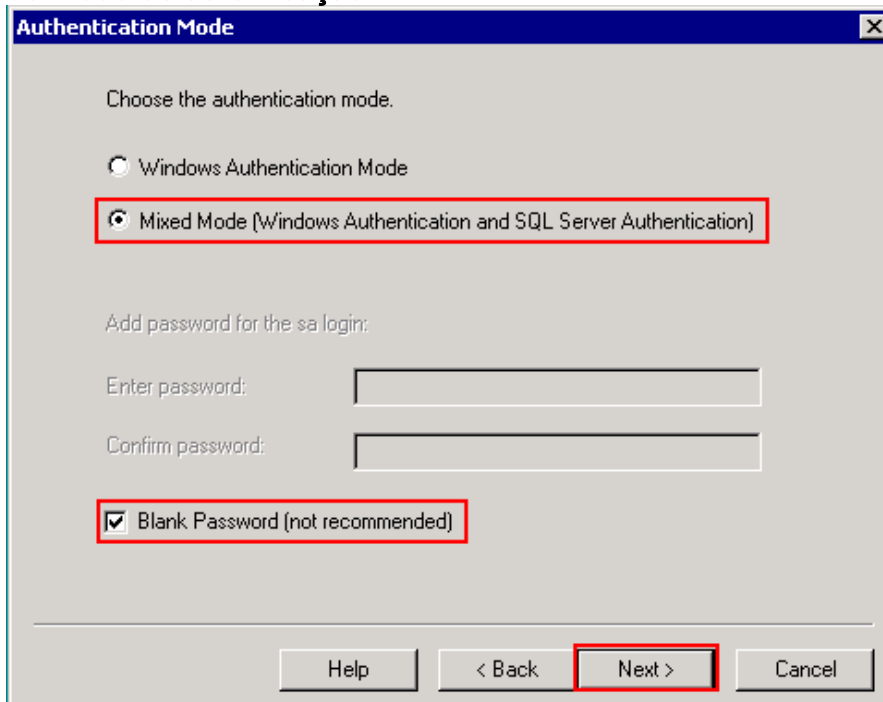
17. Mantenha as seleções padrão em **Components** e Sub-Components e clique em Next. A janela Services Accounts é exibida (veja a [Figura 12](#)).**Figura 12? Tela das contas de serviços (servidor SQL)**



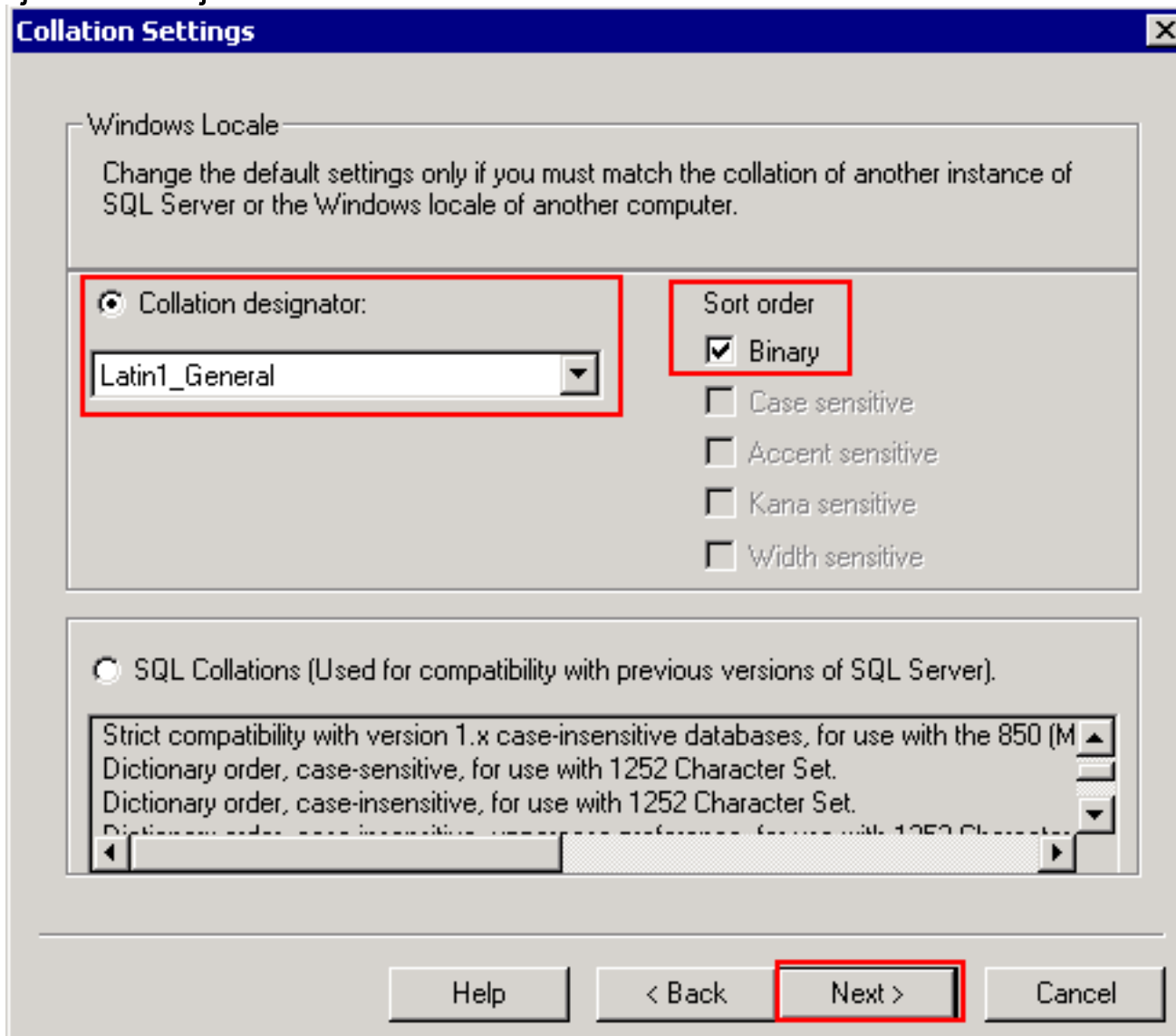
18. Clique em **Customize the settings for each service**.
19. Escolha a opção **SQL Server** na seção Services e a opção Use the Local System account na seção Service Settings (veja a [Figura 12](#)). Marque a caixa de seleção **Auto Start Service** para selecioná-la.
20. Escolha a opção **SQL Server Agent** na seção Services e a opção Use the Local System account na seção Service Settings (veja a [Figura 13](#)). Marque a caixa de seleção **Auto Start Service** para selecioná-la.



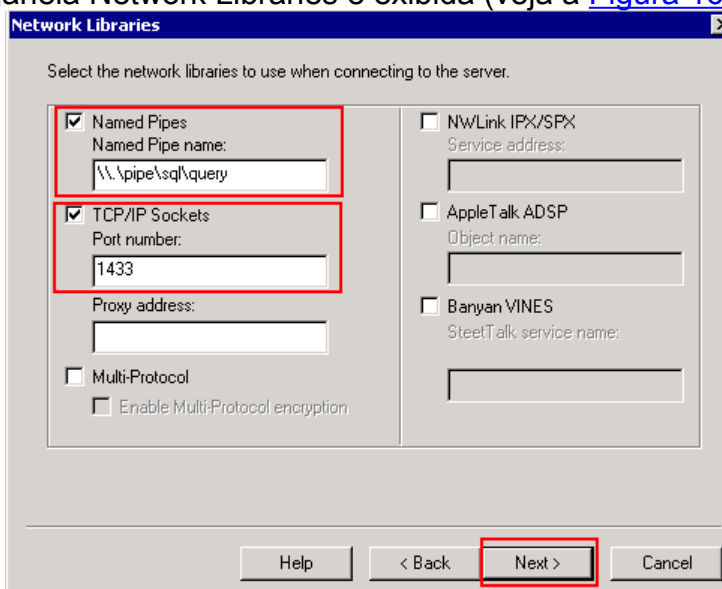
21. Clique em Next. A janela Authentication Mode é exibida (veja a [Figura 14](#)).



22. Escolha a opção **Mixed Mode (Windows Authentication and SQL Server Authentication)** e marque a caixa de seleção **Blank Password (not recommended)**.
23. Clique em **Next**. A janela **Collation Settings** é exibida (veja a [Figura 15](#)). **Figura 15? Tela dos ajustes do cotejo**

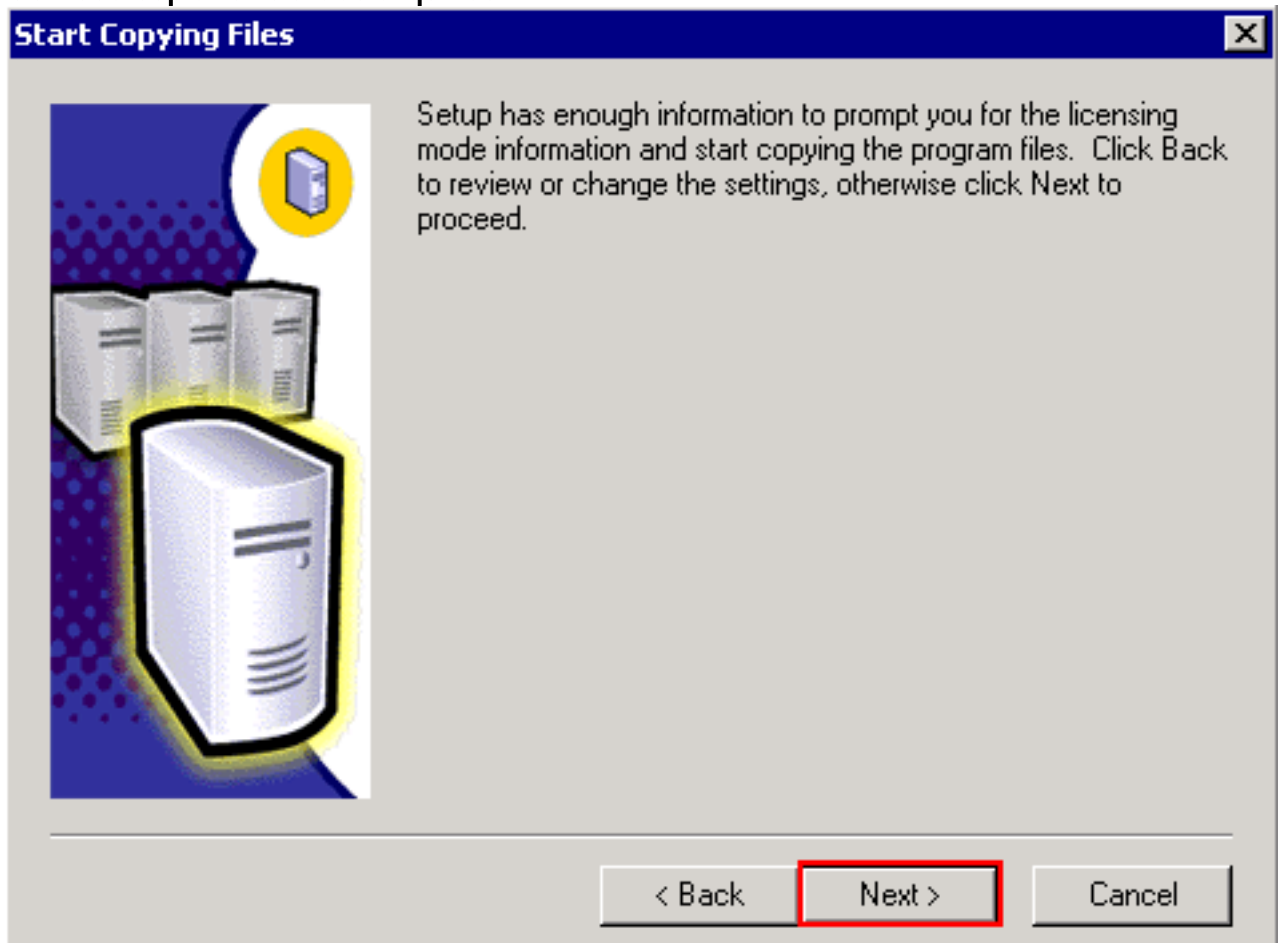


24. Clique em **Collation designer** e escolha **Latin1_General** na lista suspensa. Marque a caixa de seleção **Binary** na seção **Sort order**.
25. Clique em **Next**. A janela **Network Libraries** é exibida (veja a [Figura 16](#)). **Figura 16? Tela das**

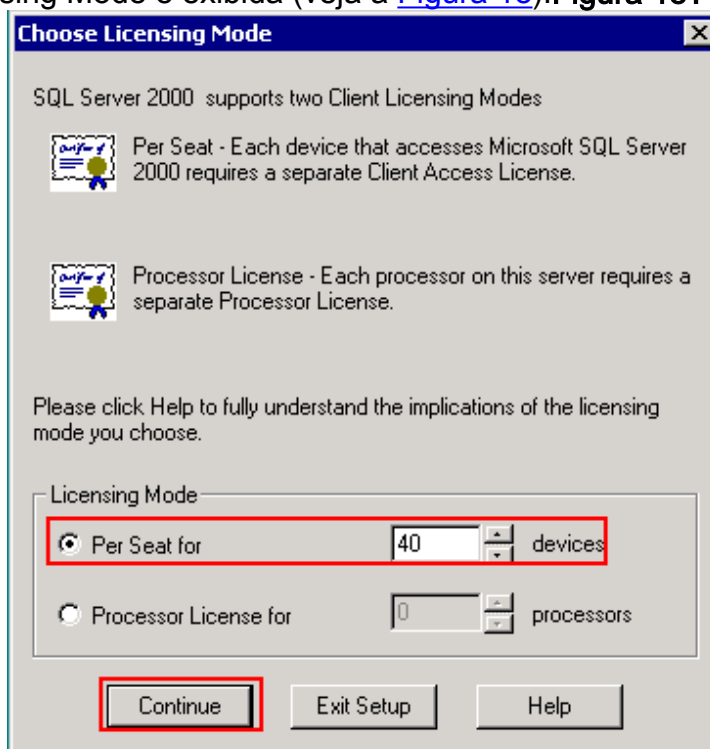


bibliotecas de rede

26. Marque a caixa de seleção **Named Pipes**. Como padrão, `\\.\pipe\sql\query` aparece no campo Named Pipe Name. Mantenha o nome padrão do pipe como está.
27. Marque a caixa de seleção **TCP/IP Sockets**. **1433** aparece no campo Port number. Mantenha este número padrão como está.
28. Clique em Next. A janela Start Copying Files é exibida (veja a [Figura 17](#)).**Figura 17? Comece copiar a tela dos arquivos**

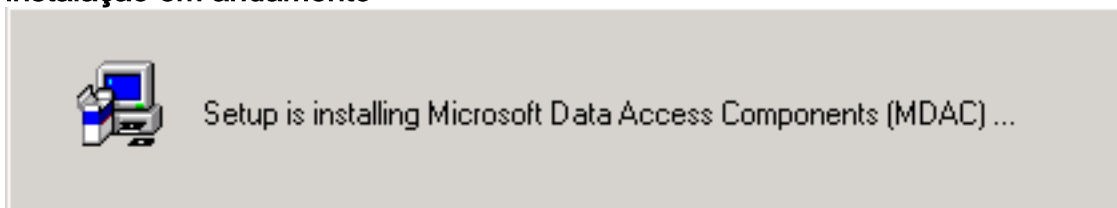


29. Leia as informações exibidas na janela Start Copying Files e clique em **Next**. A janela Choose Licensing Mode é exibida (veja a [Figura 18](#)).**Figura 18? Escolha a tela do modo de**



licenciamento

30. Escolha a opção **Per Seat** na seção Licensing Mode e configure ao menos 40 dispositivos.
31. Clique em **Continuar**. Uma mensagem é exibida para indicar que a instalação do Microsoft Data Access Components (MDAC) está em andamento (veja a [Figura 19](#)).**Figura 19? A instalação em andamento**



32. Clique em **OK** se uma caixa de mensagem solicitar a configuração do SQL Agent. Quando a instalação do SQL Server 2000 estiver completa, a janela Setup Complete será exibida (veja a [Figura 20](#)).**Figura 20? Tela completa da instalação**



33. Clique em **Finish** para concluir a instalação.
34. Reinicie o computador.

[Informações Relacionadas](#)

- [Configuração de instalação do SQL Server 2000 para ICM 5.0](#)
- [Suporte Técnico e Documentação - Cisco Systems](#)