

Por que a iniciação do base de dados local toma tão por muito tempo em Cisco ICM?

Índice

[Introdução](#)

[Pré-requisitos](#)

[Requisitos](#)

[Componentes Utilizados](#)

[Convenções](#)

[Informações de Apoio](#)

[Razões para o atraso](#)

[Admin Workstation ICM - Gerenciador de configuração](#)

[Problema](#)

[Solução](#)

[Informações Relacionadas](#)

[Introdução](#)

Este documento descreve motivos potenciais pelas quais a iniciação do base de dados local em um Admin Workstation do distribuidor de Cisco Intelligent Contact Management (ICM) (AW) ou o Historical Data Server (HDS) toma um muito tempo terminar.

[Pré-requisitos](#)

[Requisitos](#)

Os leitores deste documento devem estar cientes destes tópicos:

- ICM
- Conceitos de base de dados da língua de consulta estruturada (SQL) de Microsoft

[Componentes Utilizados](#)

As informações neste documento são baseadas nestas versões de software e hardware:

- Versão do ICM 4.5.x e mais tarde
- Versão 6.5 e 7.0 do servidor SQL

As informações neste documento foram criadas a partir de dispositivos em um ambiente de laboratório específico. Todos os dispositivos utilizados neste documento foram iniciados com uma configuração (padrão) inicial. Se a sua rede estiver ativa, certifique-se de que entende o impacto potencial de qualquer comando.

Convenções

Para obter mais informações sobre convenções de documento, consulte as [Convenções de dicas técnicas Cisco](#).

Informações de Apoio

Quando você instala o software do Distribuidor AW, a criação automática e a iniciação do base de dados local ocorrem. O base de dados local contém esta informação:

- informação de configuração, que o software copia da base de dados central
- passa pelo processo de script, que o software copia da base de dados central
- dados de tempo real entre o Real-time Server e o cliente

Você não precisa de inicializar o base de dados local. Contudo, você precisa de reinitialize em algumas situações o base de dados local, como o corrompimento de base de dados ou um base de dados fora de sincronia.

Razões para o atraso

O tempo necessário terminar a iniciação do base de dados local depende destes fatores:

- o tamanho real da informação de configuração e dos scripts
- os recursos disponíveis, tais como o CPU ou a memória virtual no Distribuidor AW e no HDS
- a infraestrutura de rede entre o Distribuidor AW, o HDS, e o controlador central

Se a inicialização de base de dados falha por qualquer razão, como uma falha de rede, o processo de inicialização começa outra vez desde o início. Consequentemente, quando o base de dados local inicializa, não permita nenhum usuário ICM fazer alterações de configuração ao ICM. Uma mudança pode interromper a reconstrução do base de dados e interromper o processo de inicialização.

Para impedir manualmente alterações de configuração por usuários ICM, execute este procedimento:

1. Abra o registro de Windows no ICM CallRouter.
2. Navegue à chave de DBMaintenance com este trajeto: Para versões mais cedo de 5.0:

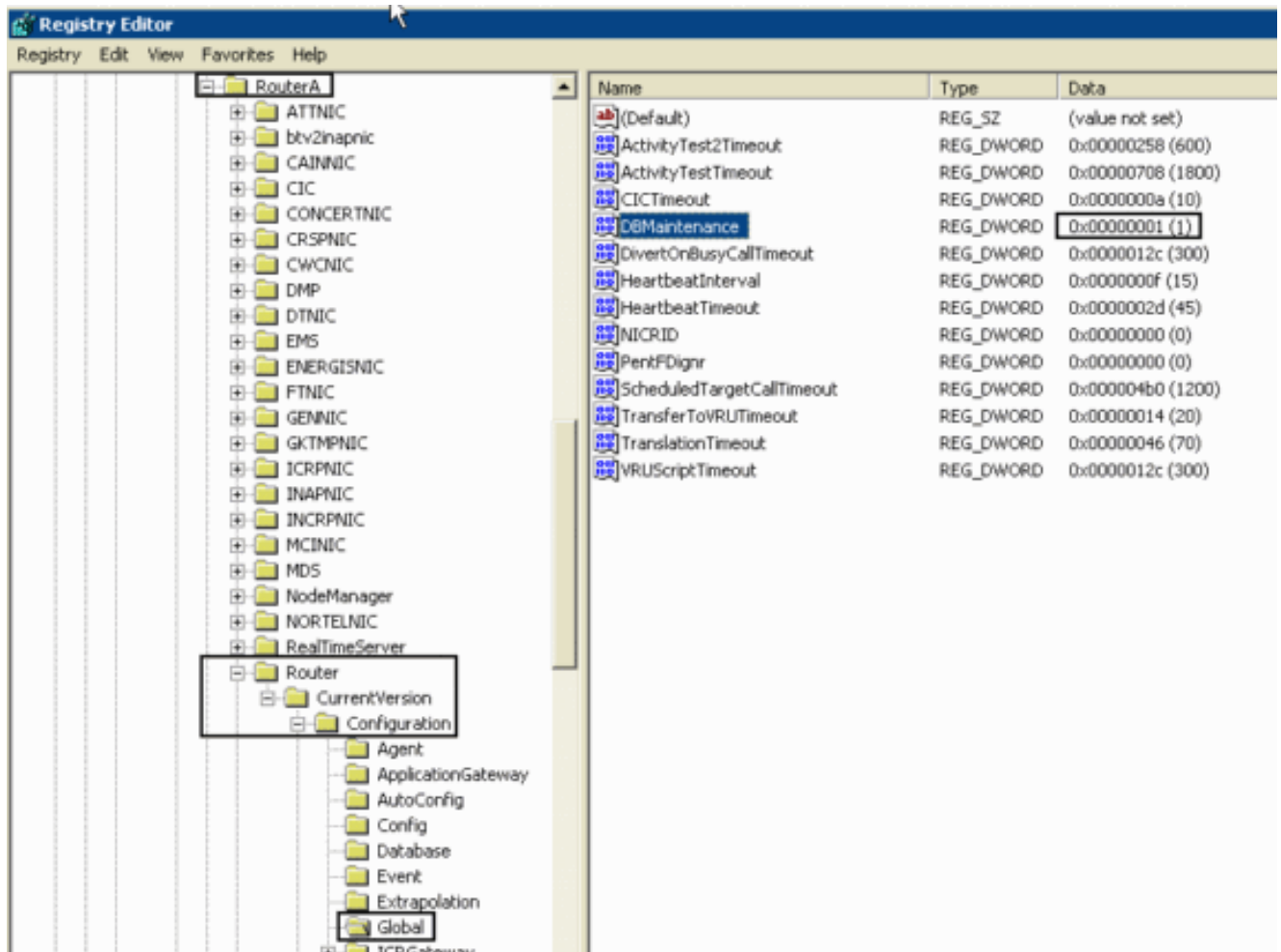
```
HKEY_LOCAL_MACHINE\SOFTWARE\GeoTel\ICR\cust_inst\RouterA\Router\  
CurrentVersion\Configuration\Global\DBMaintenance
```

Para versões 5.0 e mais recente:

```
HKEY_LOCAL_MACHINE\SOFTWARE\Cisco Systems, Inc.\ICM\<cust_inst>\  
RouterA\Router\CurrentVersion\Configuration\Global\DBMaintenance
```

Note: Aqui, indicador destas duas chaves de registro sobre duas linhas devido às limitações de espaço.

3. Ajuste o valor chave de DBMaintenance a 1, como a [figura 1](#) mostras. **Note:** Ajuste este ajuste de volta a 0 depois que iniciação do base de dados a fim permitir que os usuários ICM façam alterações de configuração. **Figura 1: DBMaintenance — 1**



Note: Em um ambiente bidirecional, você deve ajustar o valor chave de DBMaintenance a 1 no Roteador de chamada A e no Roteador de chamada B.

[Admin Workstation ICM - Gerenciador de configuração](#)

[Problema](#)

O problema é a incapacidade **inicializar a alimentação de tempo real**, por exemplo o pmusa. Você não pode continuar até que o tempo real esteja estabelecido.

[Solução](#)

Esta edição que você não pode começar o gerenciador de configuração ocorre porque o Windows 2000 não apoia o console que está sendo tomado sobre com RDP/TS. Você pode usar o **VNC** a fim resolver esta edição.

[Informações Relacionadas](#)

- [Suporte Técnico - Cisco Systems](#)