

Tarefa da programação de ROSA NMS quebrada

Índice

[Introdução](#)

[Informações de Apoio](#)

[Pré-requisitos](#)

[Requisitos](#)

[Componentes Utilizados](#)

[Problema](#)

[Solução](#)

[Troubleshooting](#)

Introdução

Este documento descreve uma situação em que a criação de casuses infinitos de um evento um mau funcionamento com o componente macro e o base de dados da programação.

Informações de Apoio

A fim executar já uma instalação de ROSA NMS 4.9 teve-a é mau funcionamento macro do componente e do base de dados da programação depois que um evento é definido como infinito.

O componente macro não carregou a configuração e não inicializou corretamente. O aplicativo obtido colou e a única maneira de fechá-lo era terminar o processo com o administrador da tarefa de Windows.

Pré-requisitos

Requisitos

Não existem requisitos específicos para este documento.

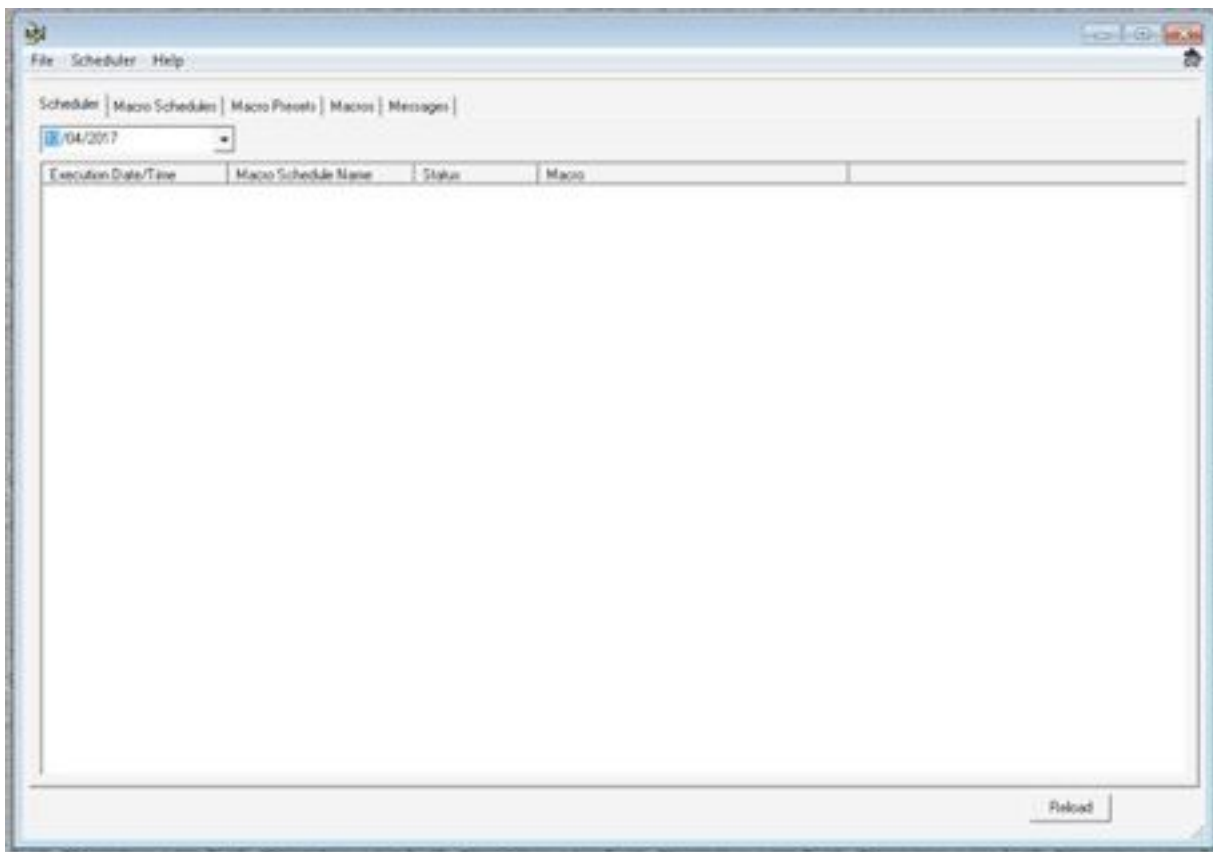
[Componentes Utilizados](#)

A informação neste documento é baseada em ROSA NMS 4.9. O problema não foi relatado em outros instalações e não era reprodutível na instalação do laboratório.

As informações neste documento foram criadas a partir de dispositivos em um ambiente de laboratório específico. Todos os dispositivos utilizados neste documento foram iniciados com uma configuração (padrão) inicial. Se sua rede está viva, assegure-se de que você compreenda o impacto potencial do comando any.

Problema

Uma instalação de ROSA NMS 4.9 teve-o é mau funcionamento macro do componente e do base de dados da programação depois que um operador NOC criou um evento definido como infinito. Os componentes forementioned indicaram um indicador parado sem a possibilidade para navegar através das abas. A única maneira de fechar o indicador era terminar vigorosamente o processo com o uso do gerenciador de tarefa de Windows:



Nenhuma Mensagem de Erro ou alarme foram indicados.

A replicação do problema no laboratório era mal sucedida porque o componente macro funcionou muito bem após a criação de um evento infinito.

Solução

Para fixar esta edição as programações macro tiveram que ser removidas e recriado.

As etapas precisaram de executar a remoção de programações macro:

1. Backup da tomada do servidor NMS de ROSA (executado o componente do backup de servidor).
2. Pare o servidor NMS de ROSA.
3. Procure e suprima de **MacroSchedules.bin** no diretório de Copernicus/recursos.
4. Ligue o servidor NMS de ROSA.

Troubleshooting

Na altura de não pesquisar defeitos, lá eram nenhuma entrada de registro para avisar o problema.

Outras coisas que devem ser verificadas antes que você tente o reparo:

1. Sincronização de tempo para a máquina dos indicadores.
2. Os logs de Windows indicam somente a ação próxima forçada quando o GUI causa um crash.
3. Windows teve o Firewall em mas quando você o desabilitou, não teve nenhuns efeitos.
4. A conta usada no cliente era administrador.