

Índice

[Introdução](#)

[Pré-requisitos](#)

[?](#)

[Configurar](#)

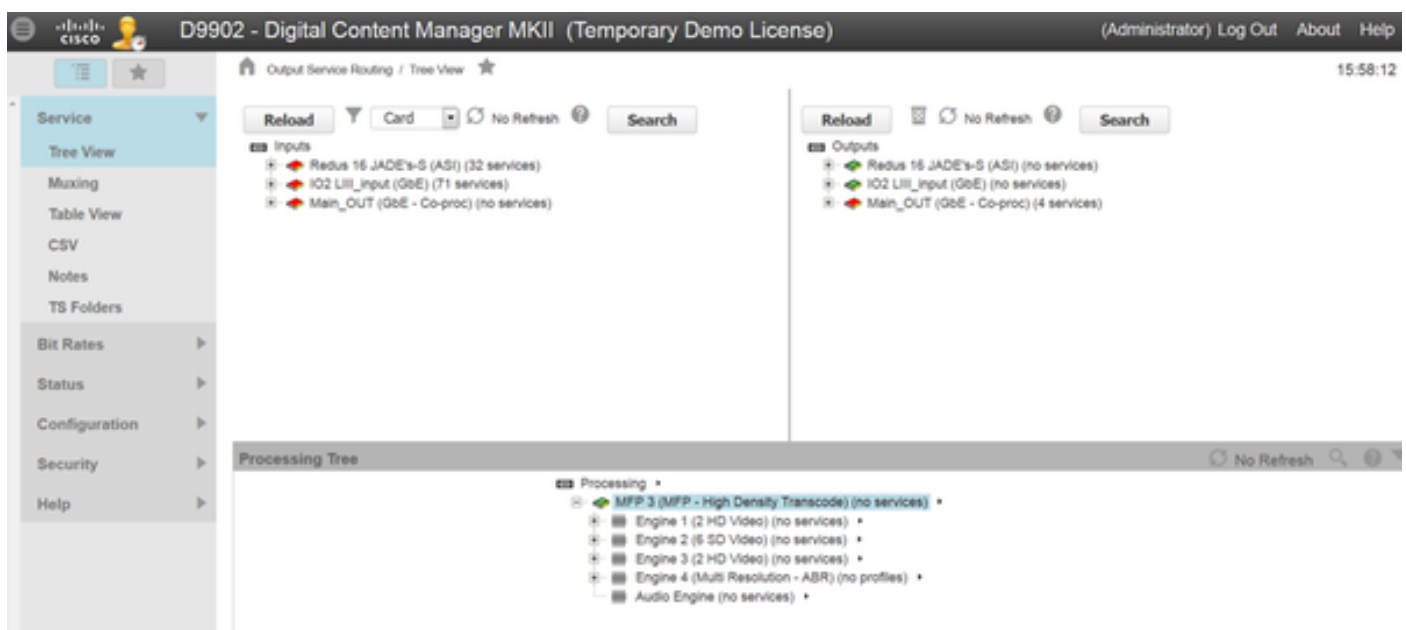
[Troubleshooting](#)

Introdução

Este documento descreve a maneira de gama alta a um serviço padrão da definição (SD) à definição alta (HD) que usa Cisco DCM equipado com um multi formato que processa o cartão (MFP) e que transcoding a licença.

Pré-requisitos

De gama alta de SD MPEG-2 a HD MPEG4 nós precisamos Cisco DCM com o cartão MFP configurado para ter pelo menos um motor HD (vídeo de 2 HD) e a licença transcoding:



[?](#)

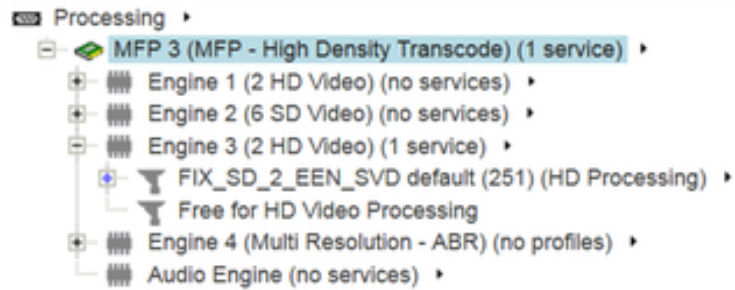
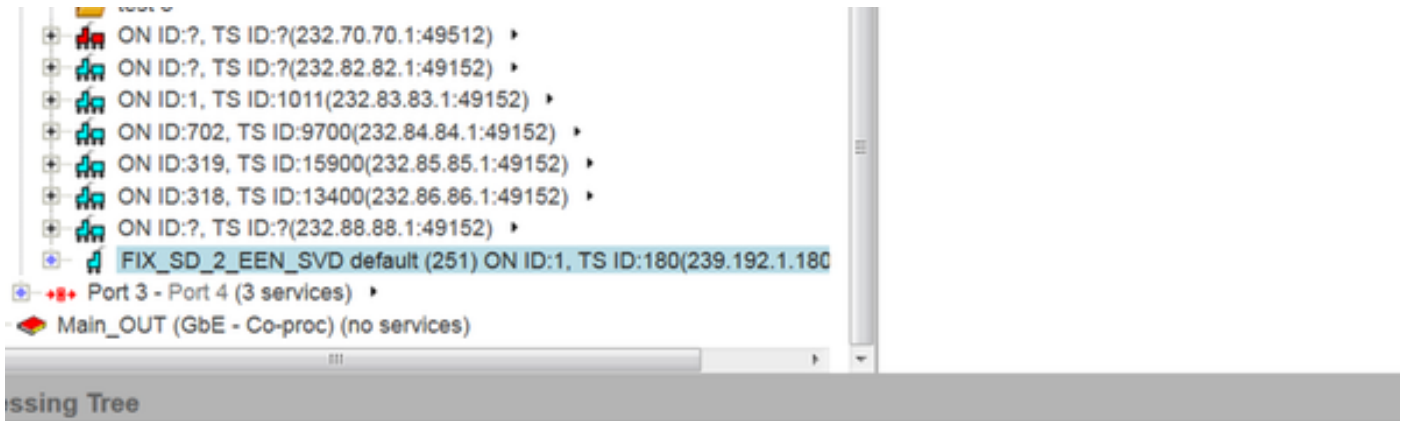
Configurar

As seguintes etapas demonstram como Cisco DCM pode ser configurado a de gama alta um serviço de vídeo:

Passo 1: Passe o serviço ao cartão MFP para processar

- Abra a ideia do serviço de sua interface gráfica de usuário (GUI) de Cisco DCM
- Arraste e deixe cair o serviço da entrada SD da árvore da fonte em um dos motores MFP na árvore de processamento

?



?

Passo 2: Permita o vídeo para transcoding

- Fazer duplo clique o serviço no cartão MFP:

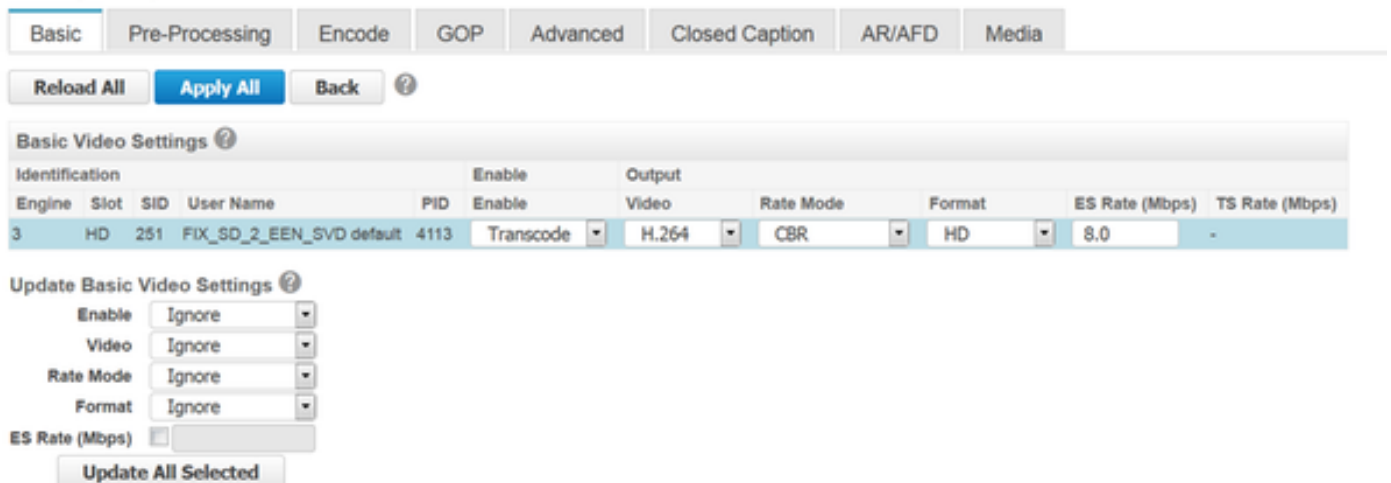
MFP - High Density Transcode - MFP 3 ▼



?

- Selecione o vídeo
- Vá a básico (os ajustes video) e ative transcoding fazendo? Aplique tudo?:

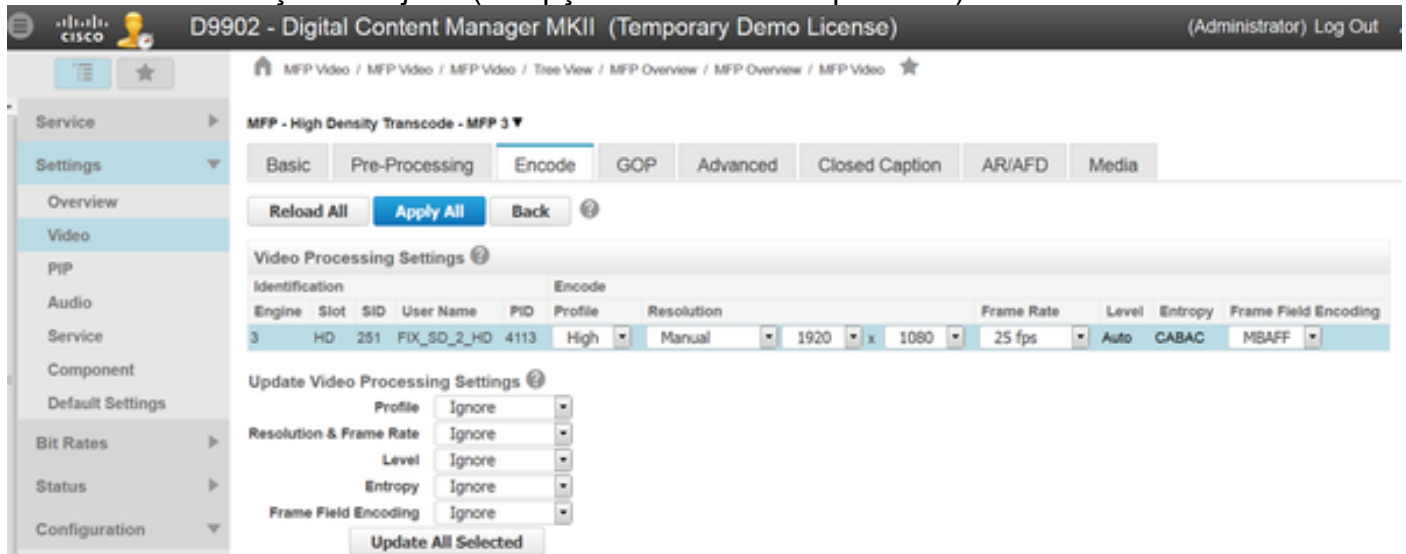
MFP - High Density Transcode - MFP 3 ▼



?

Passo 3: Configurar a definição video

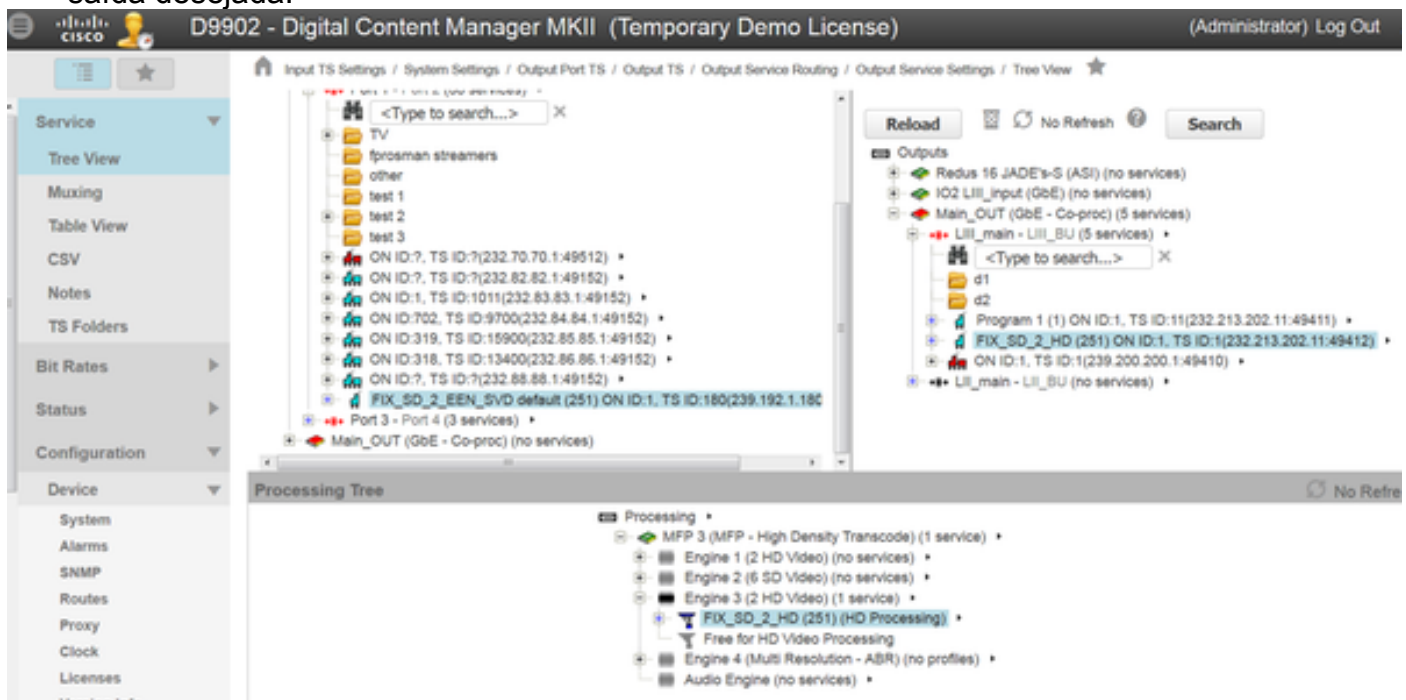
- Defina a definição desejada (as opções video? Codifique? aba)



?

Passo 4: Passe o serviço à saída

- Retorne a sua vista de árvore do serviço
- Arraste e deixe cair o serviço processado do cartão MFP na árvore de processamento à saída desejada:



?

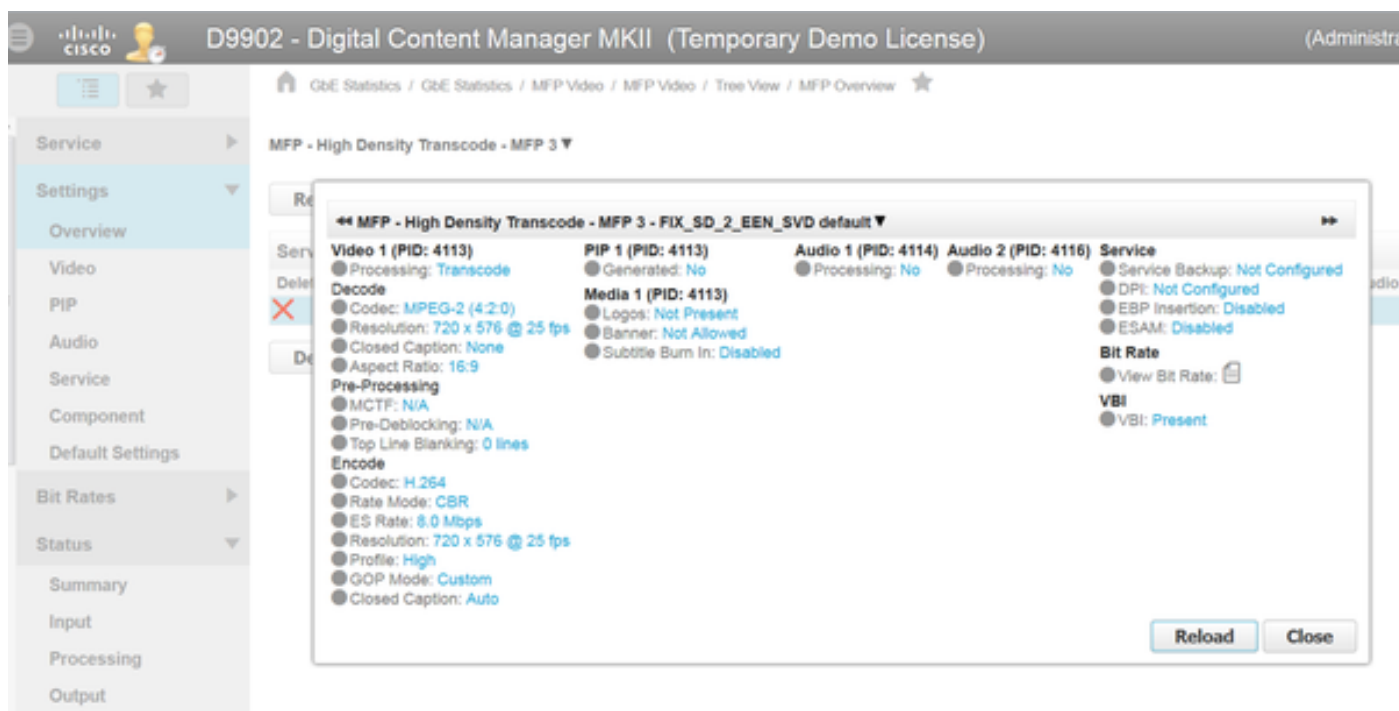
Troubleshooting

Um alarme aumentará se a taxa de frame transcoded do serviço não combina a taxa de frame da entrada. Neste caso o usuário não poderá começar a fluência,

Deixe-nos tomar o exemplo seguinte:

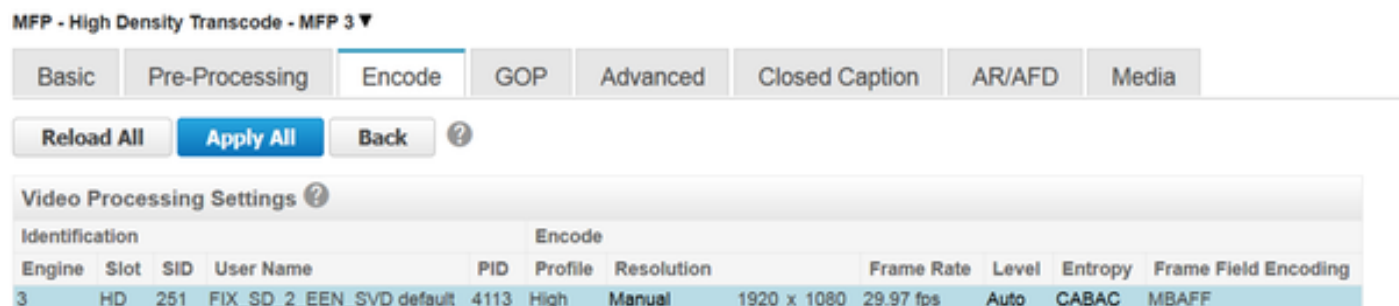
A taxa padrão de um vídeo entrante SD é 25 fps.

Você pode ver as propriedades do serviço no cartão MFP que transcoding uma vez é começado:



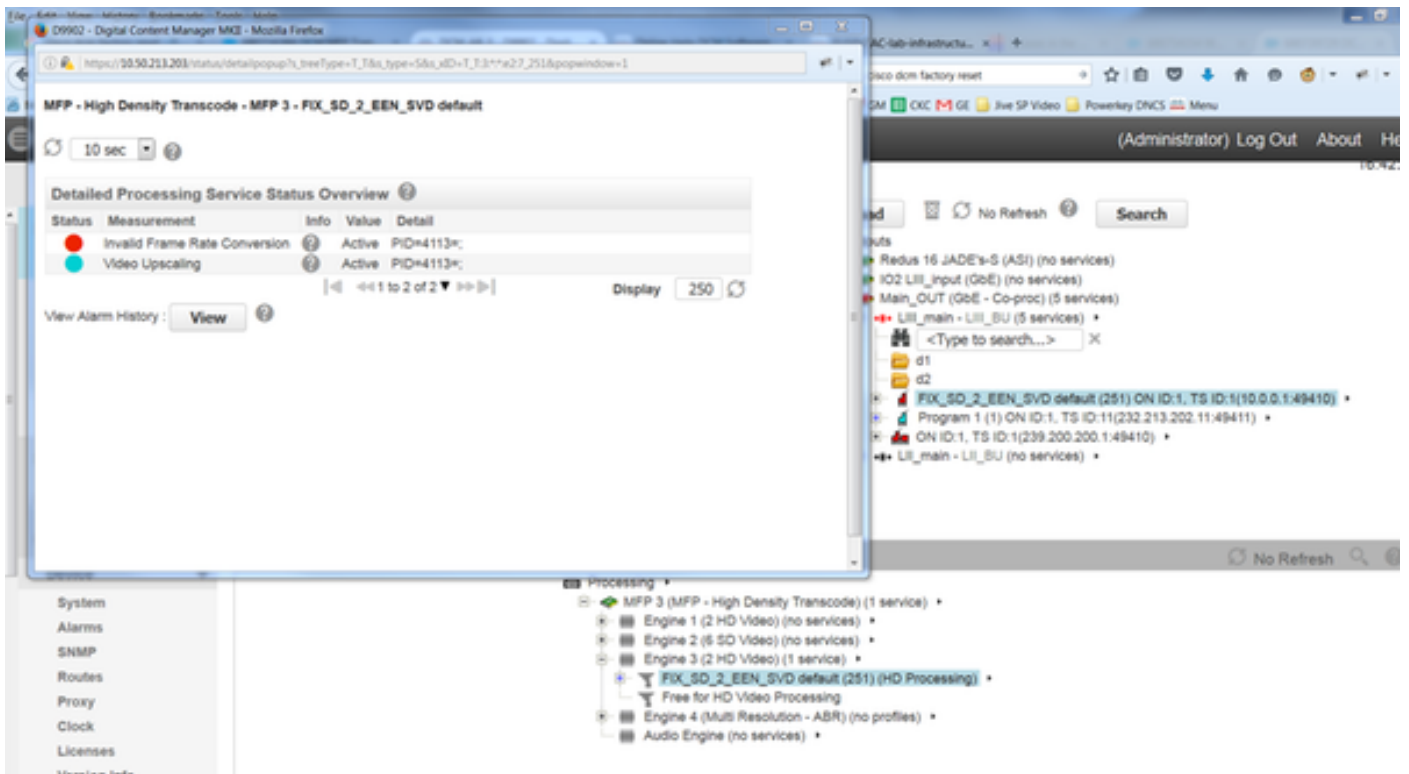
?

No momento em que a codificação é definida como o vídeo HD terá a auto taxa de frame de 29.97 fps:



?

Se a taxa não está mudada para combinar a taxa SD de 25 fps então depois que o serviço está distribuído ao output o alarme abaixo aparecerá:



?

O alarme inválido da conversão da taxa de frame será gerado e o serviço será obstruído.

Uma vez que a taxa está ajustada de volta a 25 (como MPEG2 o canal do padrão SD tem) que o alarme cancelará e o serviço acima-escalado estará disponível na saída.