

IM e exemplo de configuração da coleção do log do server RTMT da presença

Índice

[Introdução](#)

[Pré-requisitos](#)

[Requisitos](#)

[Componentes Utilizados](#)

[Configurar](#)

[Verificar](#)

[Troubleshooting](#)

Introdução

Este documento descreve o processo para recolher logs do server das mensagens instantâneas (IM) e da presença de Cisco.

Pré-requisitos

Requisitos

Cisco recomenda o conhecimento de Cisco IM e da navegação do server da presença através de um navegador.

[Componentes Utilizados](#)

A informação neste documento é baseada em Cisco IM e no server 10.5 da presença.

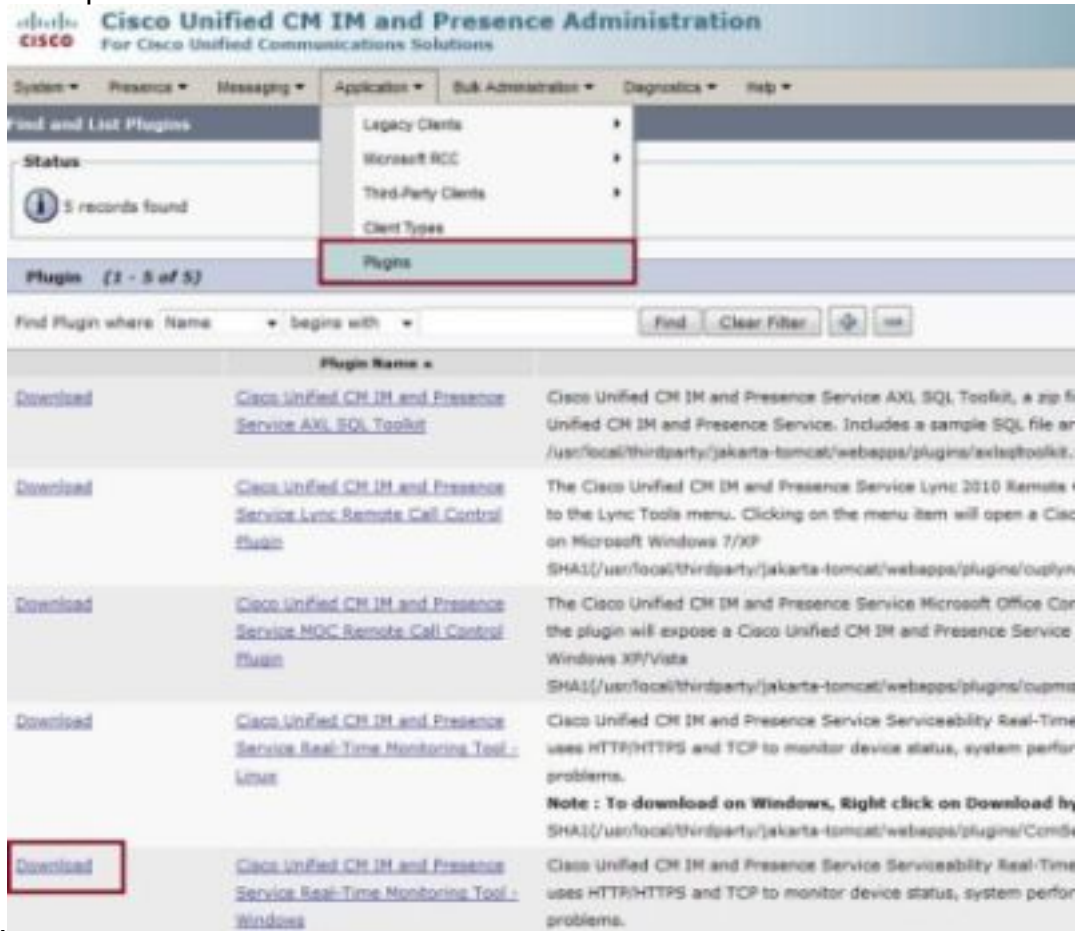
As informações neste documento foram criadas a partir de dispositivos em um ambiente de laboratório específico. Todos os dispositivos utilizados neste documento foram iniciados com uma configuração (padrão) inicial. Se a sua rede estiver ativa, certifique-se de que entende o impacto potencial de qualquer comando.

Configurar

1. Se a ferramenta do monitoramento em tempo real (RTMT) é instalada já passe a [etapa 4](#), se

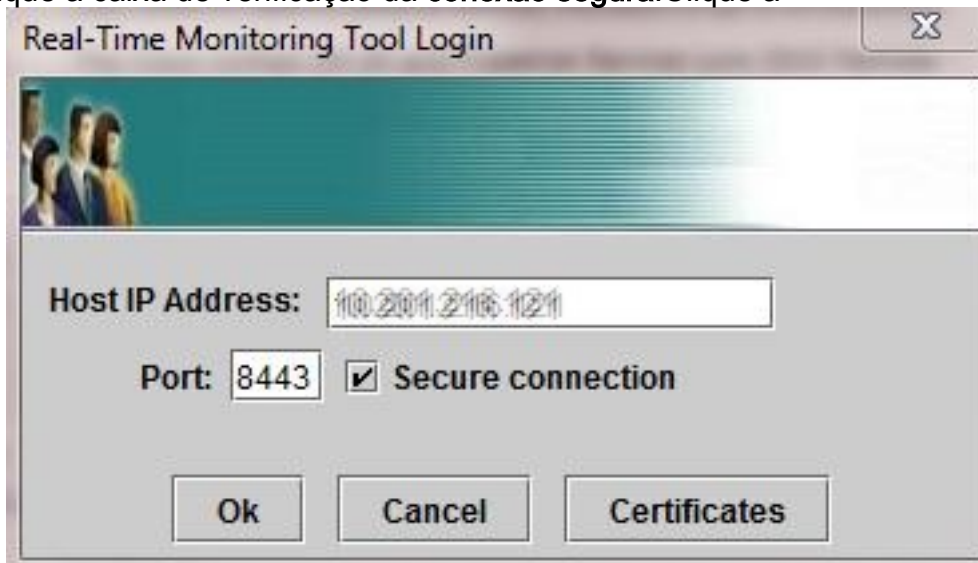
não abra o IM e o página da web da administração de servidor da presença.

- Da lista de drop-down do menu do aplicativo na parte superior da tela, escolha **encaixes** e clique o link para transferir o software



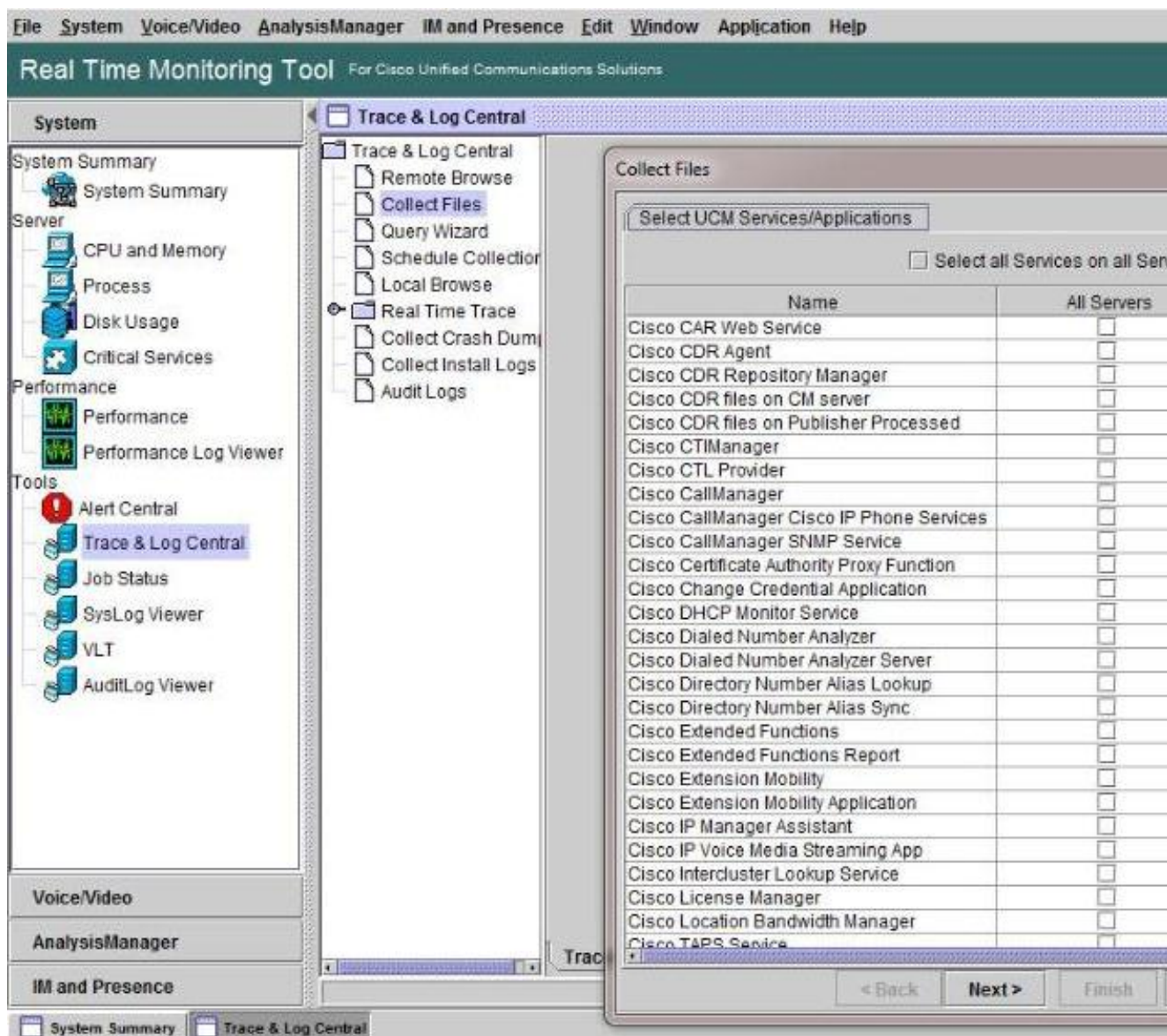
RTMT.

- Instale o software RTMT.
- Abra o RTMT e: Incorpore o IM e o endereço IP de Um ou Mais Servidores Cisco ICM NT do host de servidor da presença ou o nome de domínio totalmente qualificado (FQDN). Entre na porta. Verifique a caixa de verificação da **conexão segura**. Clique a

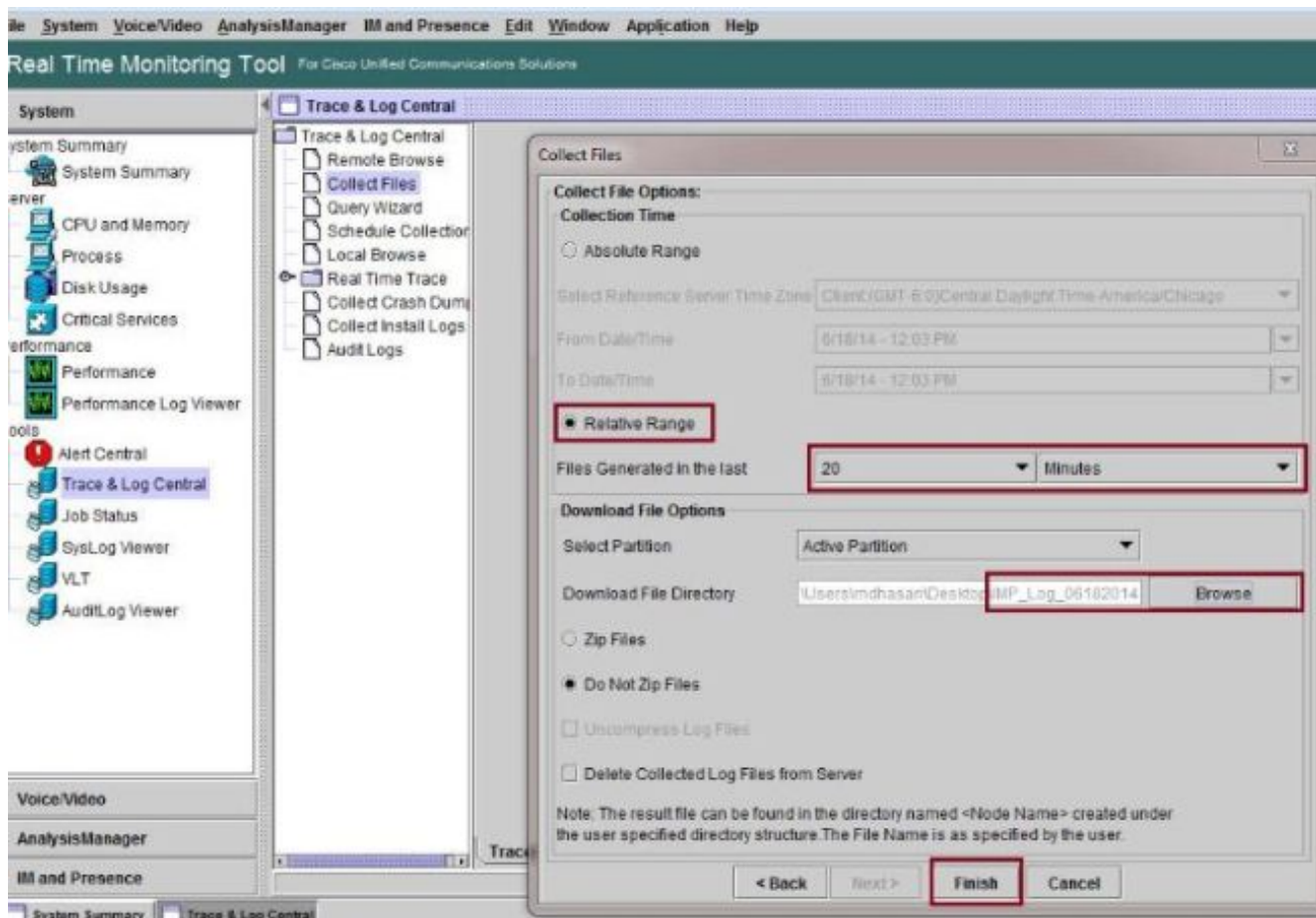


aprovação.

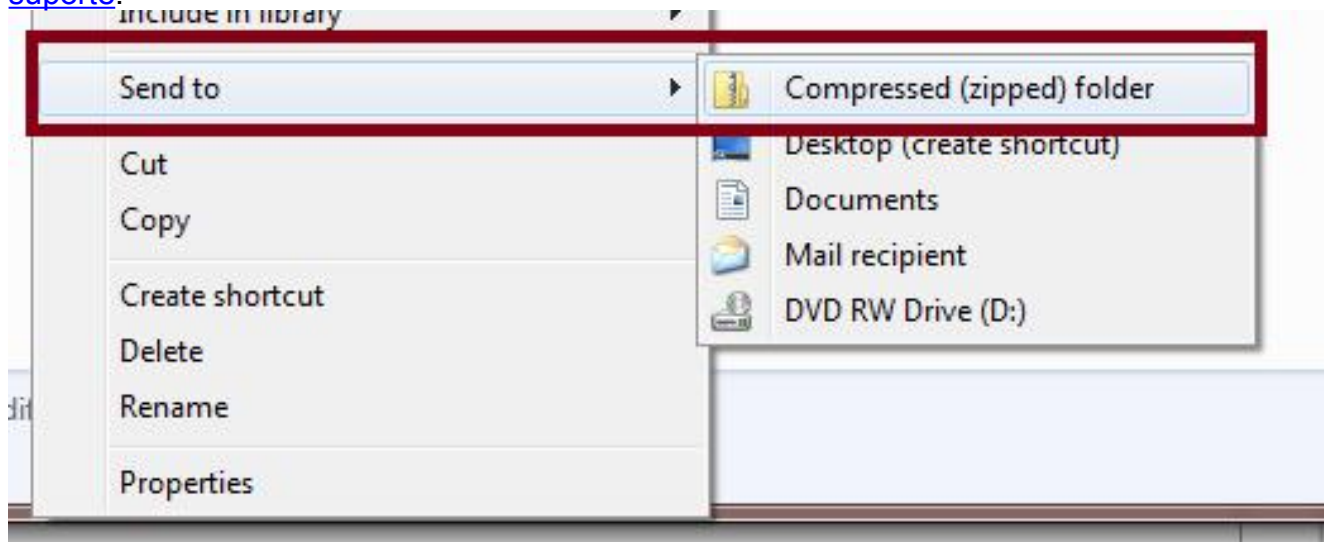
- Da tela RTMT, fazer duplo clique o **traço & registre a central** a fim abrir as opções, a seguir o clique duas vezes **recolhe arquivos**.



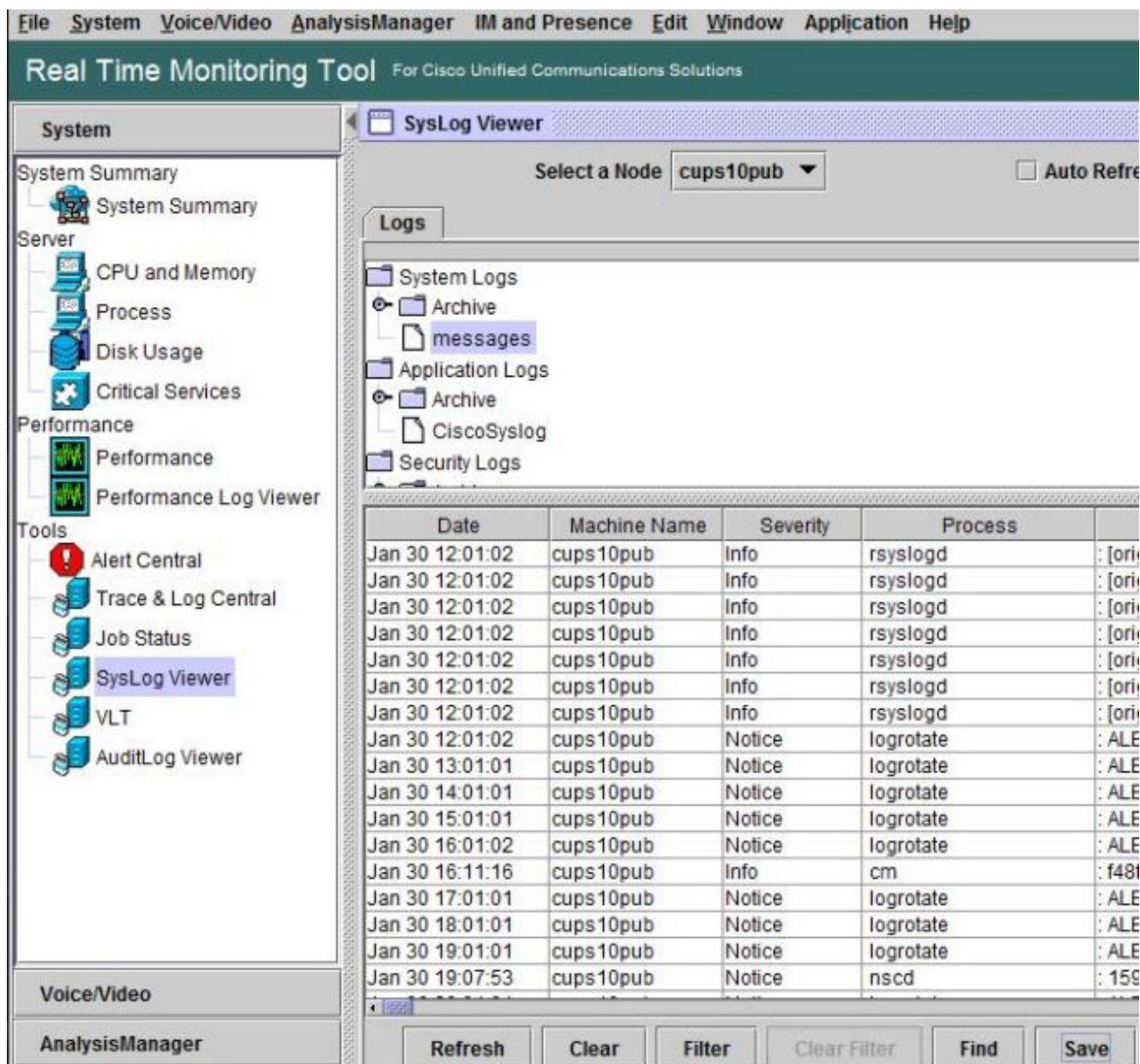
6. A fim escolher logs para a coleção, verifique as caixas de seleção para ver se há aquelas entra **toda a coluna de servidores**. Clique **em seguida** a fim indicar mais logs e continuar.
7. Na página final, a menos que instruído de outra maneira, escolha a **escala relativa** e especifique o momento de recolher os arquivos de log gerado. O clique **consulta** a fim escolher um dobrador da coleção do log para a sessão da coleção e clicar o **revestimento**. Nota: É boa prática criar um dobrador da coleção do log em seu desktop nomeado "IMP_Log_<date>" onde o <date> é a data da coleção do log.



8. Se os logs estão exigidos para um exemplo do centro de assistência técnica (TAC), depois que os logs estiveram recolhidos clicar com o botão direito o dobrador e escolha a **emissão** à opção comprimir todos os logs em um único arquivo do .zip. Transfira arquivos pela rede o arquivo compactado nomeado "IMP_Log_<date>.zip" ao caso de TAC através do [gerente do caso de suporte](#).



9. A fim recolher log de sistema (Syslog), do RTMT escolhe **ferramentas > visor de SYSLOG**, clica-os para escolher o dobrador e para registrar tipos na parte superior do indicador e para clicar a **salv guarda**.



10. A fim salvar arquivos do Syslog a uma pasta local, clicar com o botão direito o tipo do log (por exemplo “mensagens”) e escolha a opção salvar os arquivos de registro.

Verificar

No momento, não há procedimento de verificação disponível para esta configuração.

Troubleshooting

Atualmente, não existem informações disponíveis específicas sobre Troubleshooting para esta configuração.