

Monitore Telefones IP de Cisco usando a ferramenta do monitoramento em tempo real do gerenciador de chamada (RTMT)

Índice

[Introdução](#)

[Pré-requisitos](#)

[Requisitos](#)

[Componentes usados](#)

[Informações de Apoio](#)

[Procedimento](#)

Introdução

Este documento descreve-o, como verificar a informação telefônica como os nomes de carga ativos e inativos do telefone, os números de diretório, o número de modelo, o usuário de login - identificação e a outra informação de RTMT.

Pré-requisitos

Requisitos

Não existem requisitos específicos para este documento.

Componentes usados

As informações neste documento são baseadas nestas versões de software:

- Versão CUCM: 11.0
- Versão RTMT: 11.0
- Sistema operacional de Windows 10

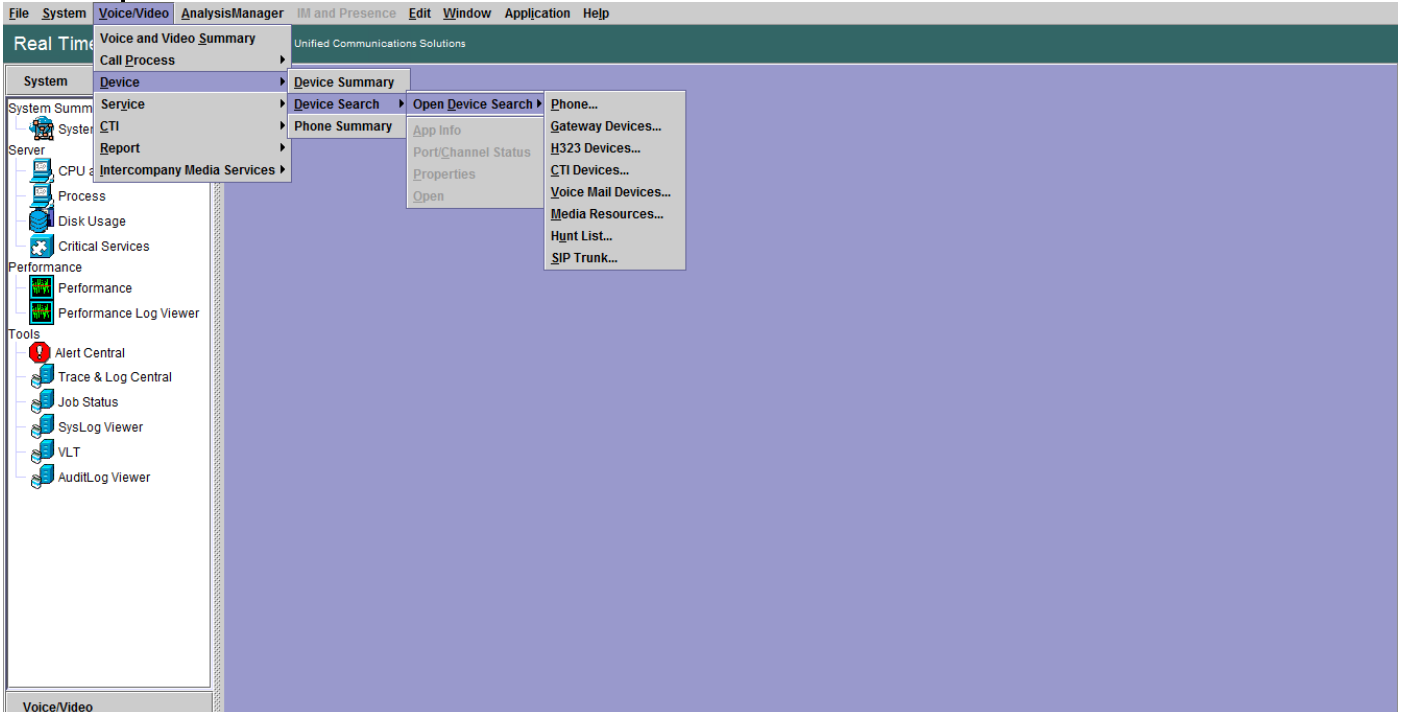
As informações neste documento foram criadas a partir de dispositivos em um ambiente de laboratório específico. Todos os dispositivos utilizados neste documento foram iniciados com uma configuração (padrão) inicial. Se a sua rede estiver ativa, certifique-se de que entende o impacto potencial de qualquer comando.

Informações de Apoio

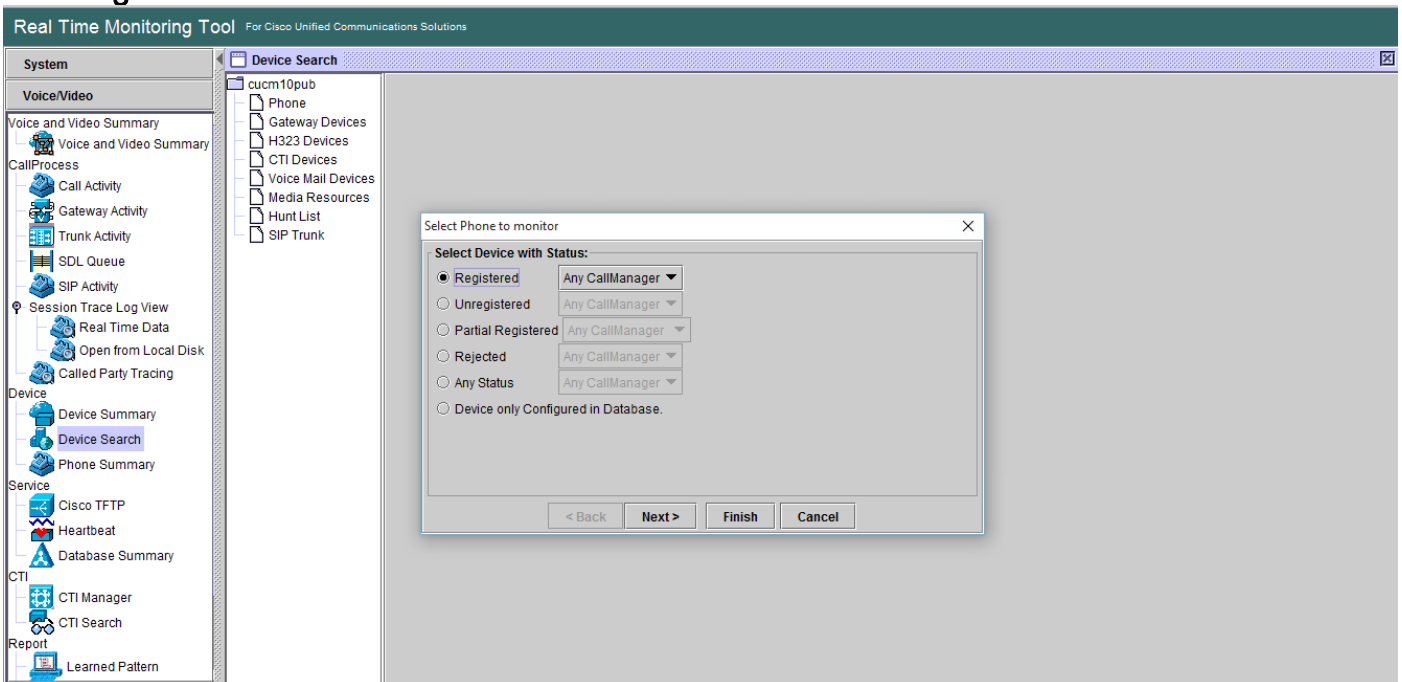
Este documento ajuda o administrador de Whan gostaria de conhecer o firmware usado o pelos telefones, ou se o administrador quer saber se os telefones promoveram ao firmware mais recente ou não ou se quer conhecer o estado do telefone se a elevação falhou/sucesso. Também, se elas wants para conhecer o estado do registro do telefone após as elevações ou as alterações principal.

Procedimento

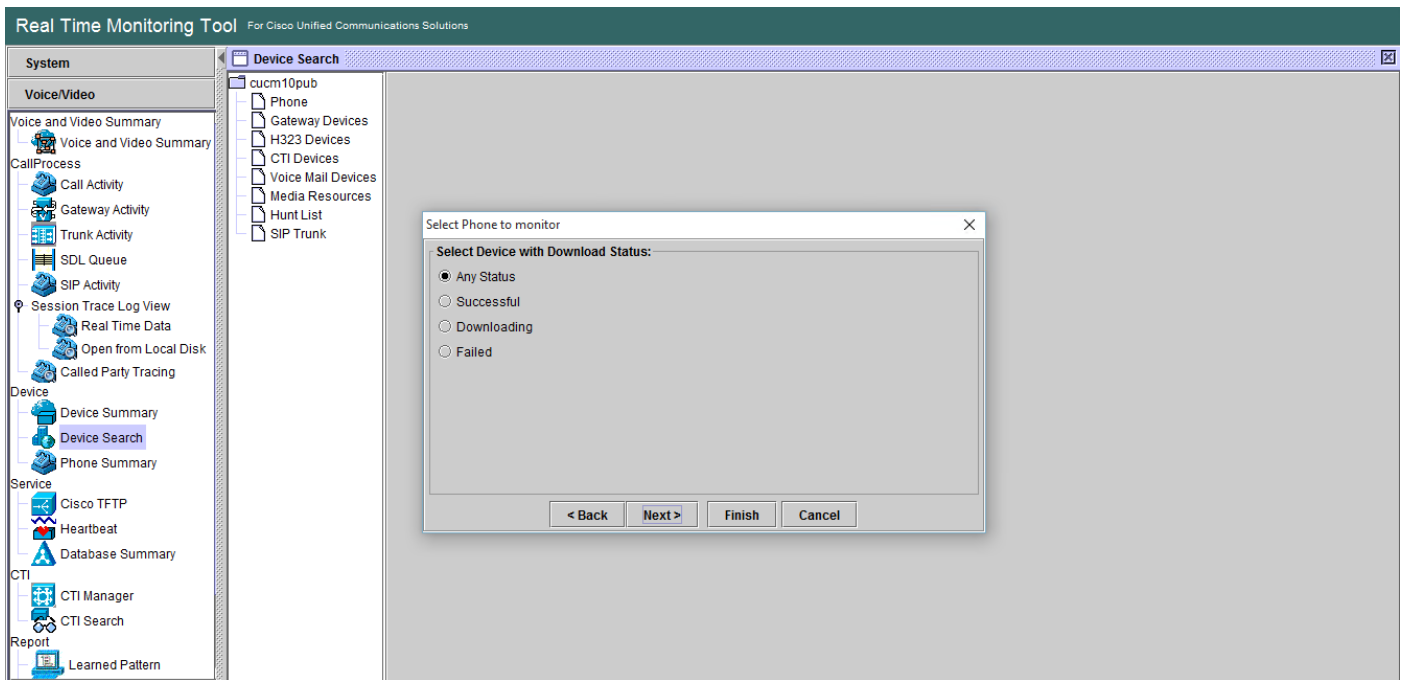
1. Entre ao [monitoramento em tempo real unificado Cisco RTMT](#) (clique o documento para o auxílio de instalação) [utilizam ferramentas o Guia de Administração, liberação 10.0\(1\)](#)
2. Navegue **exprimir/vídeo > dispositivo > busca do dispositivo > busca aberta > telefone do dispositivo**.



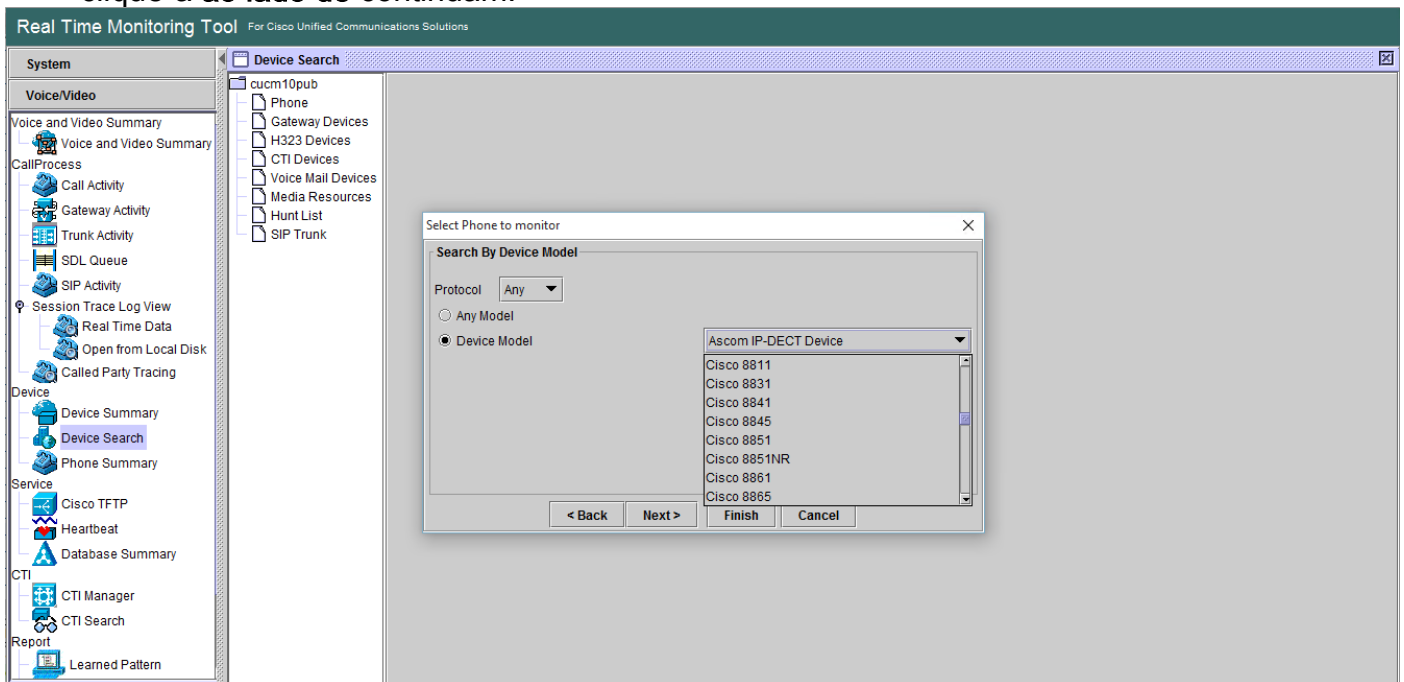
3. Escolha os telefones que você quer monitorar baseado no status de registro, e clique-os **em seguida**.



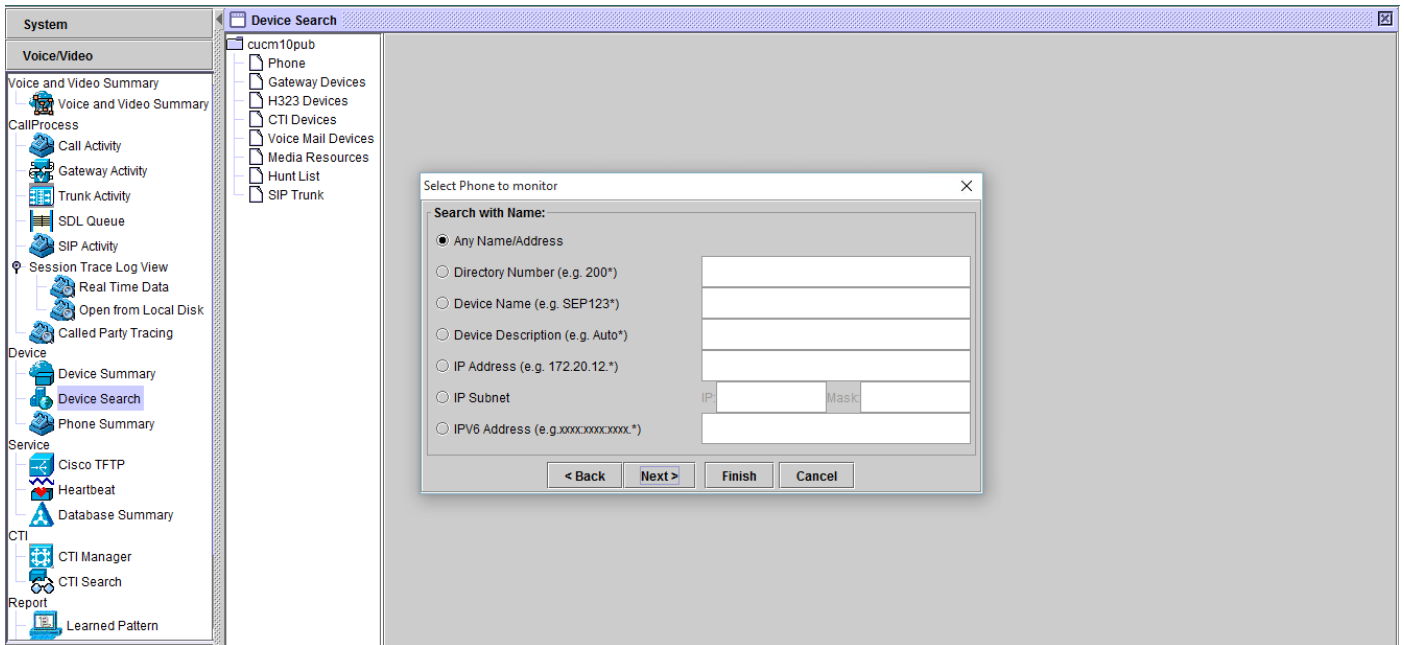
4. Em seguida, escolha o telefone baseado no estado do download de firmware do telefone. Por exemplo, a fim obter a lista de telefones, de que o estado do download de firmware falhou o clique etc. **ao lado continua**.



5. Escolha o telefone pelo protocolo do telefone e baseado no modelo do dispositivo. Por exemplo, se você quer monitorar telefones do SORVO do modelo 7975. Escolha a opção e clique-a **ao lado de** **continuar**.



6. Escolha os telefones começa com o MAC ou os números começa com o número ou os telefones com intervalo de endereço IP. Por exemplo o telefone MAC começa com o SEP0A6BE993*, ou numera 646471* ou escala 10.1.1.* IP e clique **ao lado de** **continua**.



7. Agora, você tem a opção para escolher os campos que você gostaria de indicar como o MAC address do telefone, a carga ativa do telefone, a carga inativa, o número de telefone, etc.

