

Cisco Jabber para Windows no exemplo de configuração expresso de CallManager

Índice

[Introdução](#)

[Pré-requisitos](#)

[Requisitos](#)

[Componentes Utilizados](#)

[Configuração](#)

[Configuração HTTPS](#)

[Configuração de pool do registro da Voz](#)

[Aplique alterações de configuração no SORVO CME](#)

[Instale o Jabber para Windows](#)

[Log no Jabber](#)

[Problema conhecido: Erro do certificado](#)

[Caveat](#)

[Verificar](#)

[Troubleshooting](#)

[Informações Relacionadas](#)

Introdução

Este original descreve os novos recursos introduzidos na versão 10.0 expressa do CallManager da Cisco (CME), que incluem o apoio para o Jabber de Cisco para Windows. O aplicativo do Jabber trabalha somente do “no [modo telefone somente](#)” onde funciona como um telefone regular do Session Initiation Protocol (SIP). A presença e as mensagens instantâneas (IM) não estão disponíveis com este modo de Jabber.

Pré-requisitos

Requisitos

Não existem requisitos específicos para este documento.

[Componentes Utilizados](#)

As informações neste documento são baseadas nestas versões de software e hardware:

- Roteador da geração 2 do roteador dos Serviços integrados (ISR G2) que executa a versão 15.3(3)M ou mais recente do [®] do Cisco IOS
- UM PC com um sistema operacional compatível com software do Jabber. Verifique as exigências no [Jabber de Cisco para ver se há o Guia de Instalação e Configuração de Windows 9.2.x](#).

As informações neste documento foram criadas a partir de dispositivos em um ambiente de laboratório específico. Todos os dispositivos utilizados neste documento foram iniciados com uma configuração (padrão) inicial. Se a sua rede estiver ativa, certifique-se de que entende o impacto potencial de qualquer comando.

Configuração

Nota: Use a [Command Lookup Tool](#) ([somente clientes registrados](#)) para obter mais informações sobre os comandos usados nesta seção.

Configuração HTTPS

Cisco Jabber exige HTTPS a fim trabalhar. Conseqüentemente, você precisará primeiramente de estabelecer o servidor HTTPS no CME de modo que o usuário possa registrar no valor-limite do Jabber.

```
CME(config)#ip http secure-server
CME(config)#ip http secure-port 8443
```

Configuração de pool do registro da Voz

Esta seção configura o pool que o valor-limite do Jabber registrará como.

```
CME(config)#voice register dn 1
CME(config-register-dn)#number 9999

CME(config)#voice register pool 1
CME(config-register-pool)#id device-id-name J4W
CME(config-register-pool)#type Jabber-Win
CME(config-register-pool)#number 1 dn 1
CME(config-register-pool)#dtmf-relay rtp-nte
CME(config-register-pool)#username 9999 password 9999
CME(config-register-pool)#codec g711ulaw
CME(config-register-pool)#no vad
```

Aplice alterações de configuração no SORVO CME

Os perfis precisam de ser suprimidos e recreado para todos os telefones do SORVO porque este não é um processo automático.

```
CME(config)#voice register global
CME(config-register-global)#no create profile
```

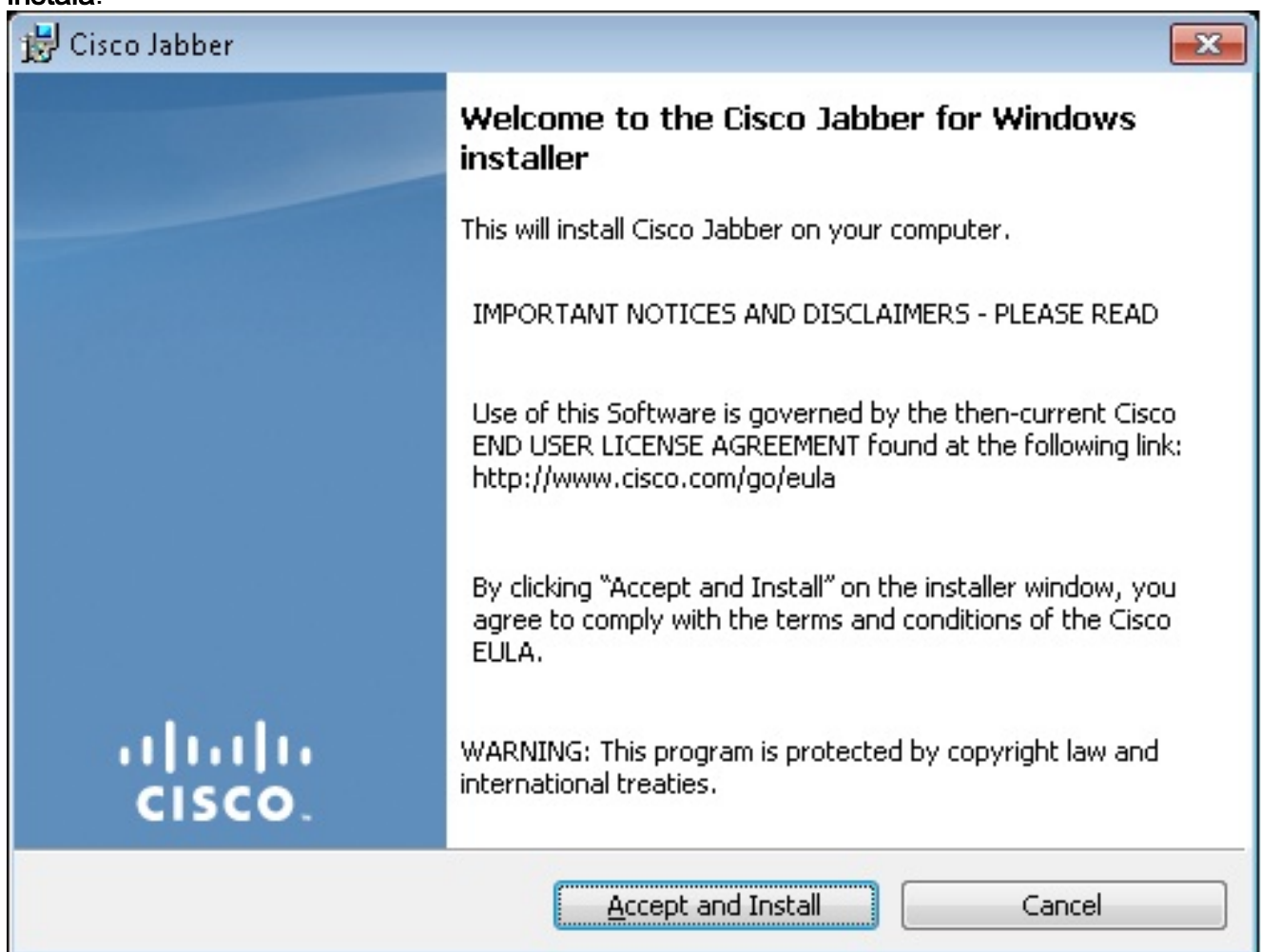
CME(config-register-global)#create profile

Nota: A obrigação global do registro da Voz contém o **flash TFTP-PATH**: comande que se assegura de que um arquivo de configuração esteja criado no flash para o telefone do SORVO do Jabber. Sem isto, Cisco Jabber não poderá registrar-se com o CME.

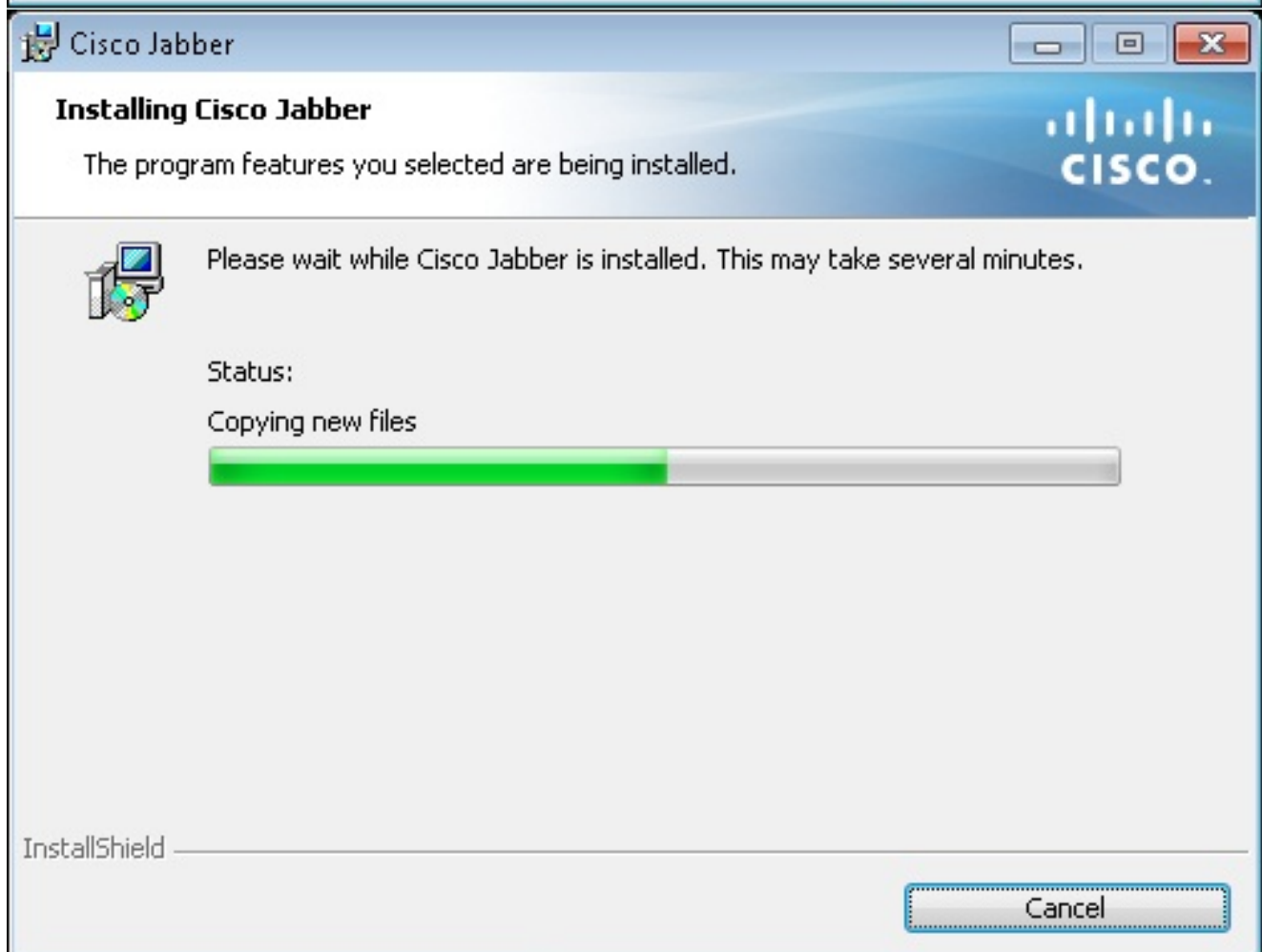
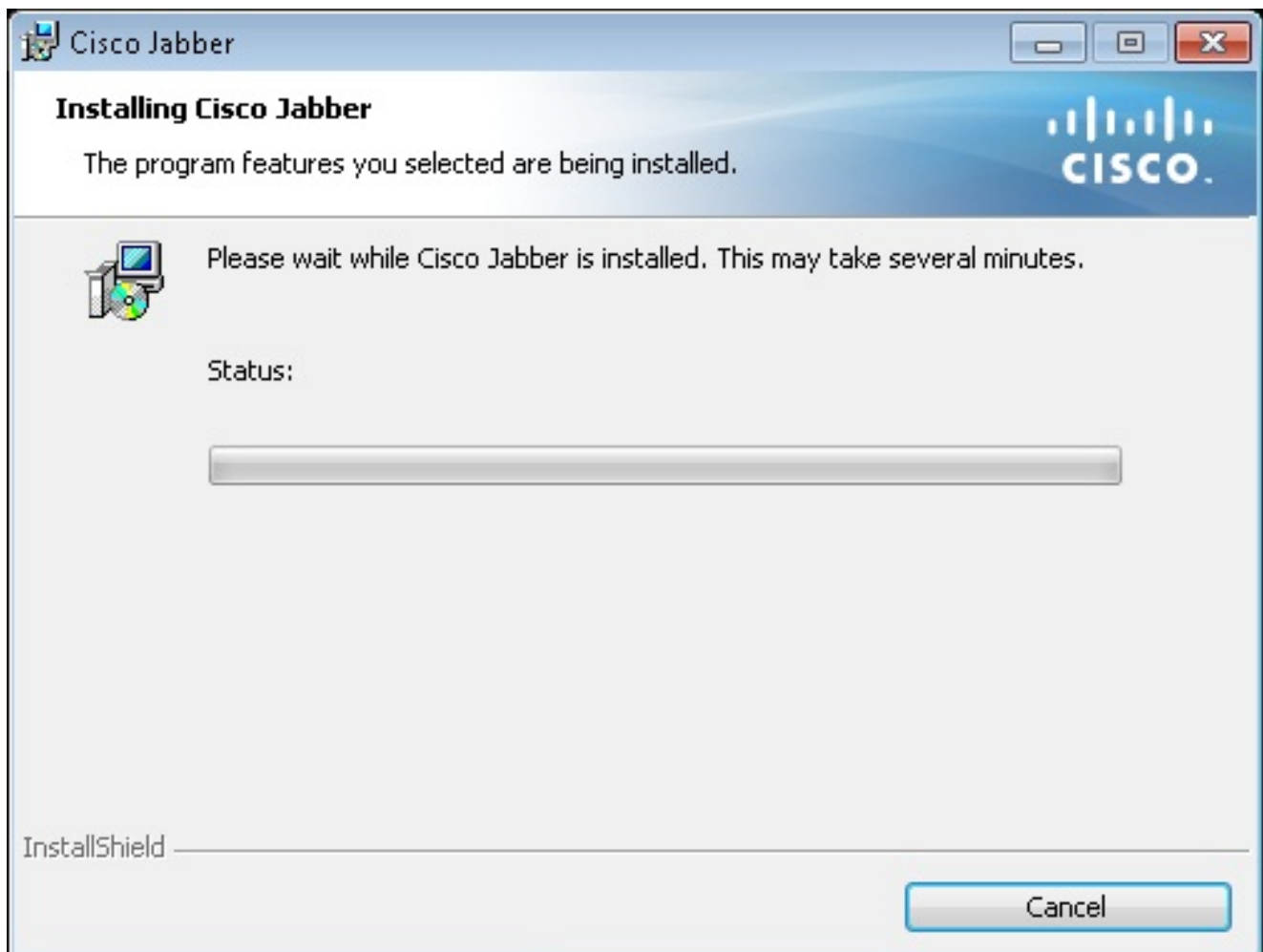
Instale o Jabber para Windows

Termine estas instruções a fim instalar o Jabber:

1. Transfira o instalador da [site da Cisco na Web](#) e comece o processo de instalação com o wizard de instalação.
2. O clique **aceita e instala**.



3. Espere para que a instalação termine.



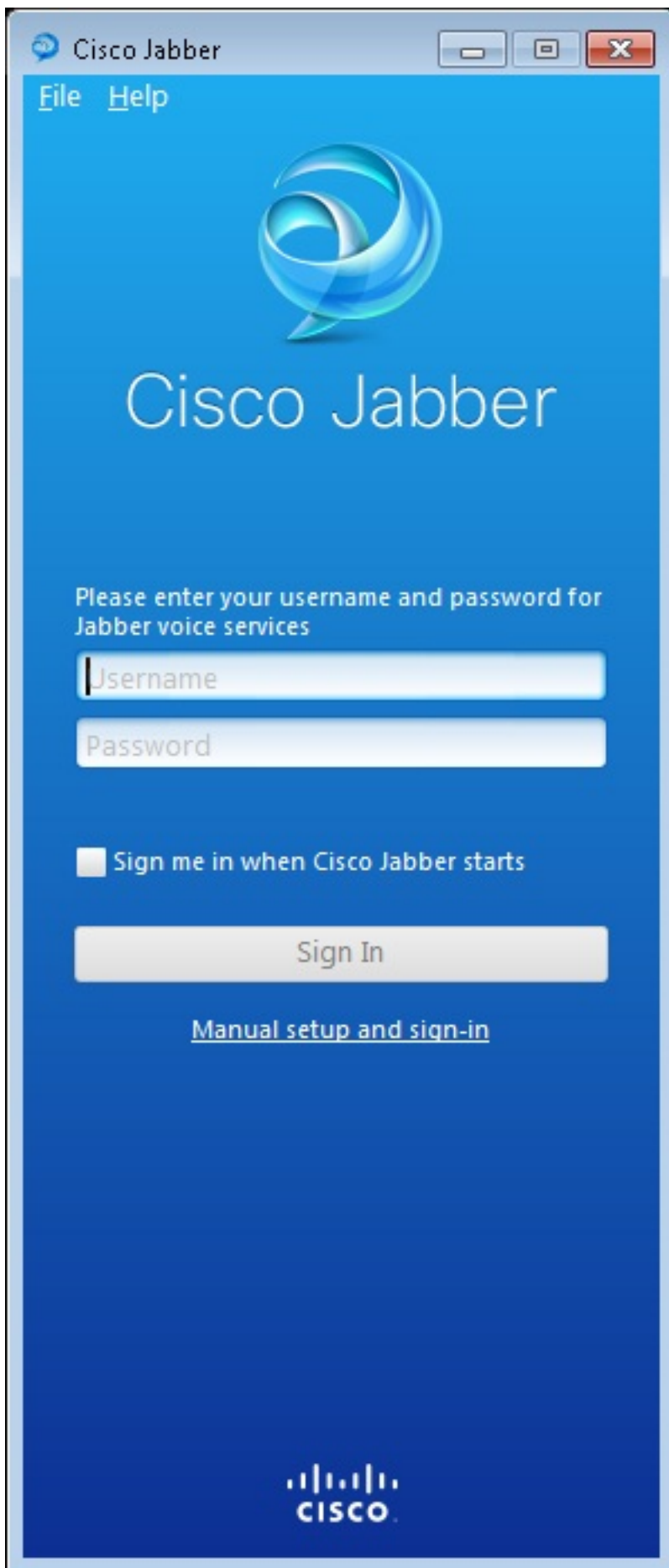
4. Clique em

Finish.



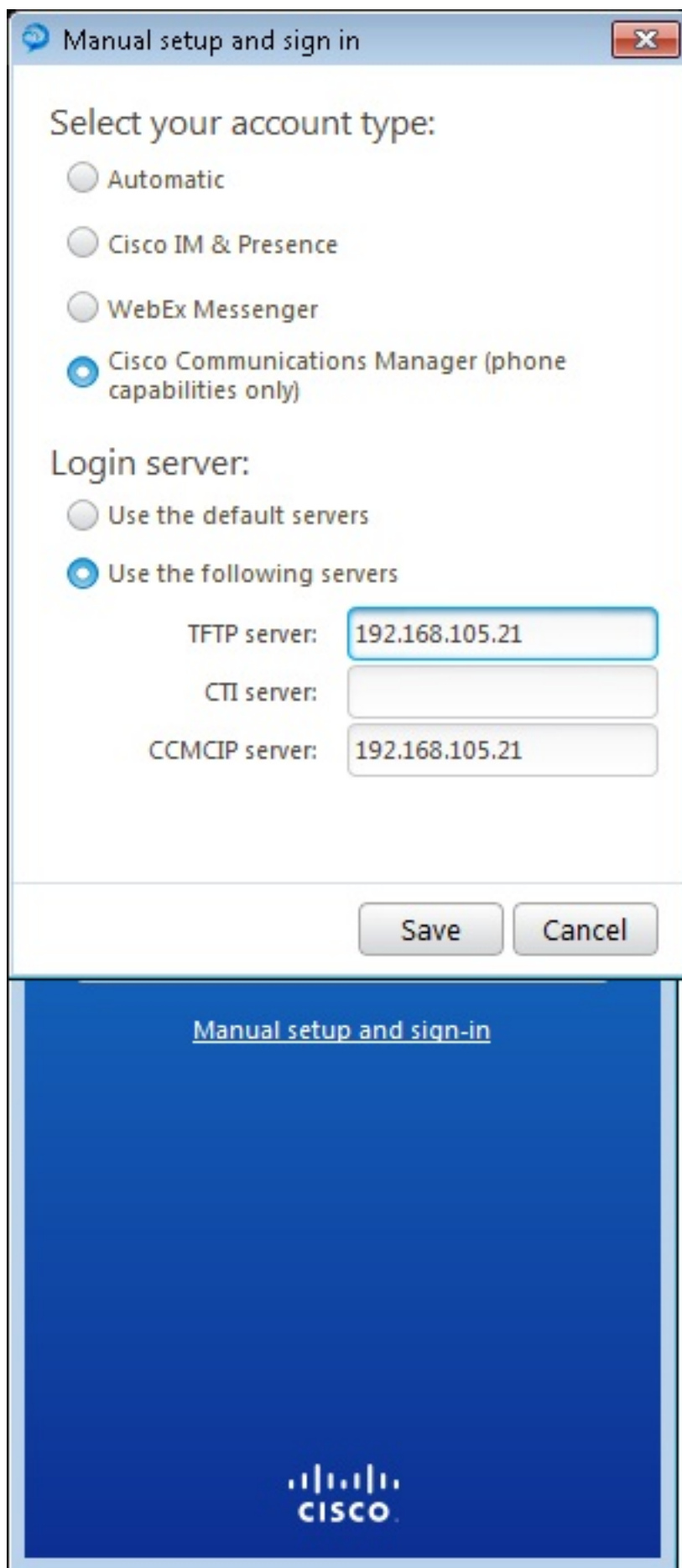
Log no Jabber

1. O Jabber é instalado uma vez e lançado, incorpore seu nome de usuário e senha a fim

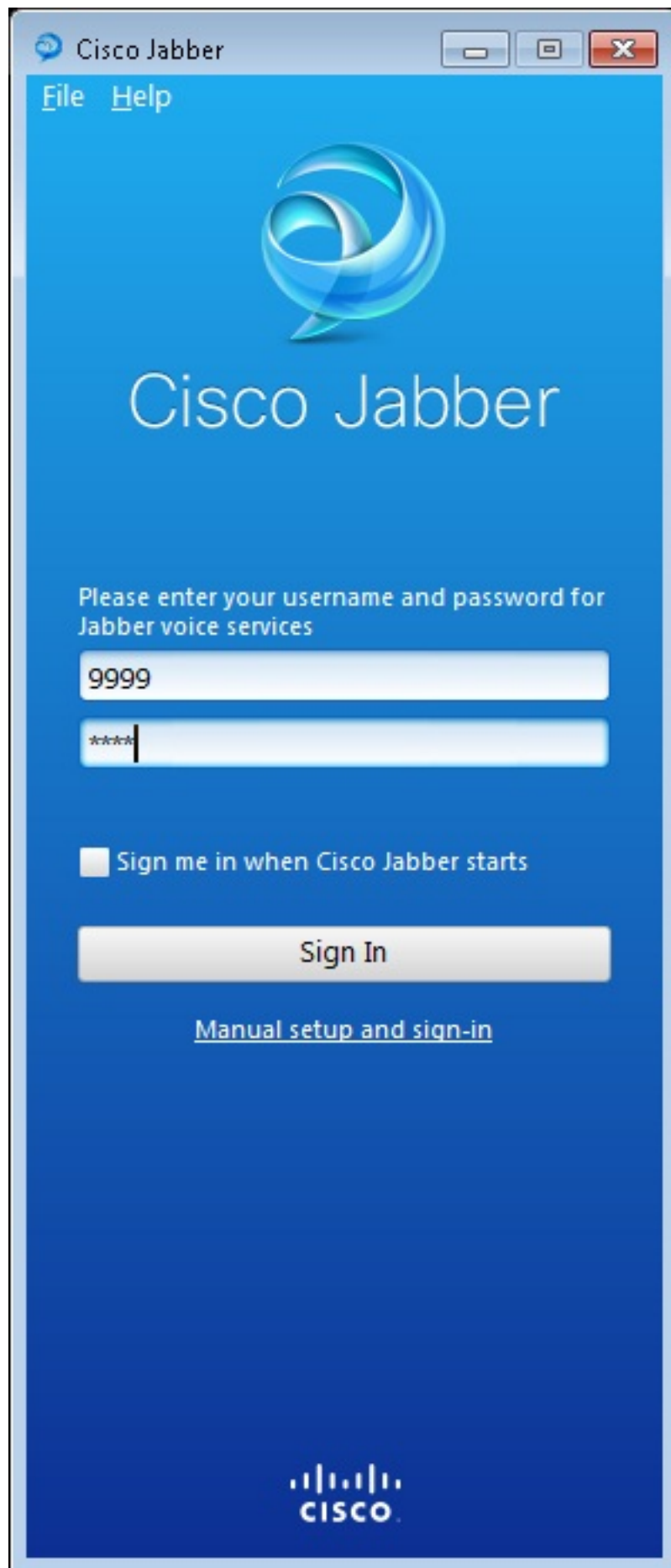


entrar.

2. Estabelecer o server TFTP e CME.



3. Incorpore o nome de usuário e senha que foi configurado sob o pool do registro da Voz e

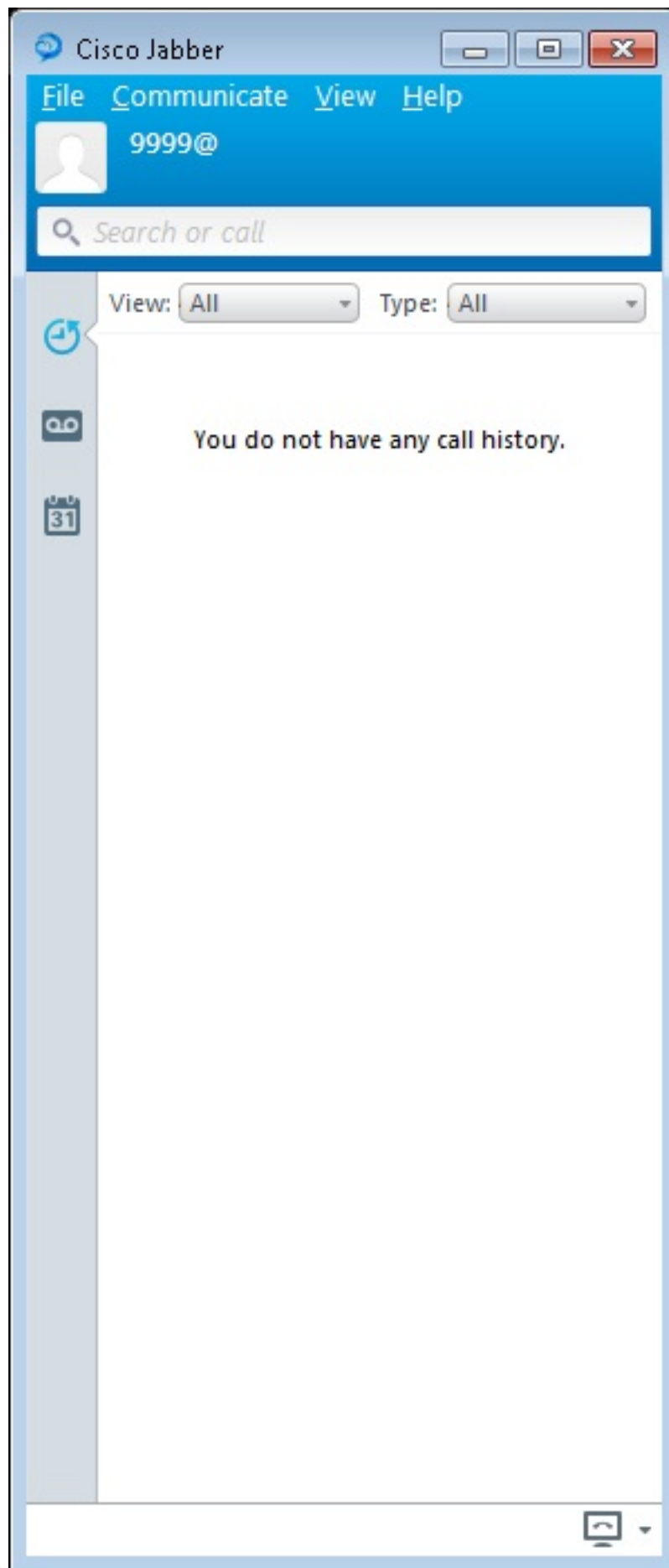


clique-o **assinam dentro**.

- Um alerta estala levanta acima com respeito ao certificado auto-assinado do CME. Clique **aceitam** a fim aceitar o certificado e permitir que o Jabber autentique e entre.



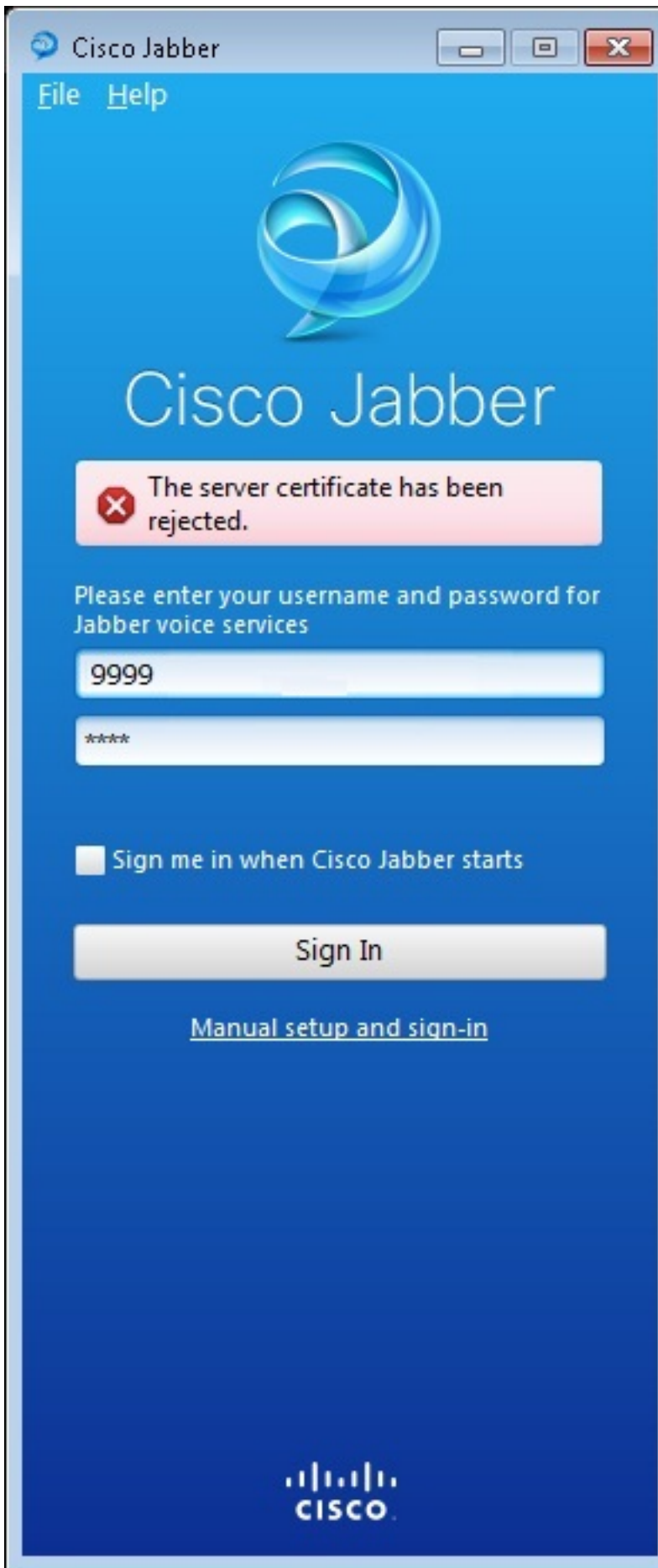
O Jabber para Windows está agora pronto para fazer e receber



atendimentos.

Problema conhecido: Erro do certificado

Quando você tenta entrar para jabber, há uma mensagem com respeito a um erro do certificado:



Inscreva o comando all do HTTP de IP debugar a fim obter esta saída:

```
CME(config)#voice register global
```

```
CME(config-register-global)#no create profile
CME(config-register-global)#create profile
```

Solução

Como visto nas saídas acima, é um problema com o certificado HTTPS.

A fim resolver isto, registre no CLI e remova os comandos configuration HTTPS. Igualmente remova o certificado auto-assinado gerado pelo CME para HTTPS.

```
CMEconfig)#no ip http secure-server
CME(config)#no ip http secure-port 8443
CME(config)#no crypto pki certificate chain TP-self-signed-3120869618
This will remove all certificates for trustpoint TP-self-signed-3120869618
Are you sure you want to do this? [yes/no]: yes
```

Então, reconfigure a configuração HTTPS e confirme um certificado auto-assinado novo foi criado.

```
CME(config)#ip http secure-server
CME(config)#ip http secure-port 8443
```

```
CME(config)#ip http secure-server
CME(config)#ip http secure-port 8443
```

Após isto, Jabber poderá registrar-se com o CME.

Caveat

Um tipo de telefone novo, o “Jabber-CSF-cliente” foi adicionado para configurar Cisco Jabber o cliente sob o pool do registro da Voz. Isto pode ser usado para a configuração de toda a estrutura dos serviços de cliente (CSF) - cliente baseado do Jabber de Cisco. Na versão 10.0 CME, o tipo “Jabber-vitória” é usado a fim configurar Cisco Jabber o cliente. Na versão 10.5 CME este tipo é suplicado e o “Jabber-CSF-cliente novo” deve ser usado para a configuração do cliente do Jabber de Cisco também.

Para mais informação, veja o [apoio para Cisco Jabber](#).

Verificar

No momento, não há procedimento de verificação disponível para esta configuração.

Troubleshooting

Atualmente, não existem informações disponíveis específicas sobre Troubleshooting para esta configuração.

Informações Relacionadas

- [Cisco Jabber para Windows](#)
- [Cisco unificou o mapa rodoviário das características CME](#)
- [Cisco Jabber para o Guia de Instalação e Configuração de Windows 9.2.x](#)
- [Cisco unificou a matriz de compatibilidade de versão de software CME e de Cisco IOS](#)
- [Suporte Técnico e Documentação - Cisco Systems](#)