

# Cisco unificou a recuperação de senha da plataforma do gerenciador de domínio de uma comunicação (CUCDM)

## Índice

[Introdução](#)

[Procedimento de recuperação de senha](#)

## Introdução

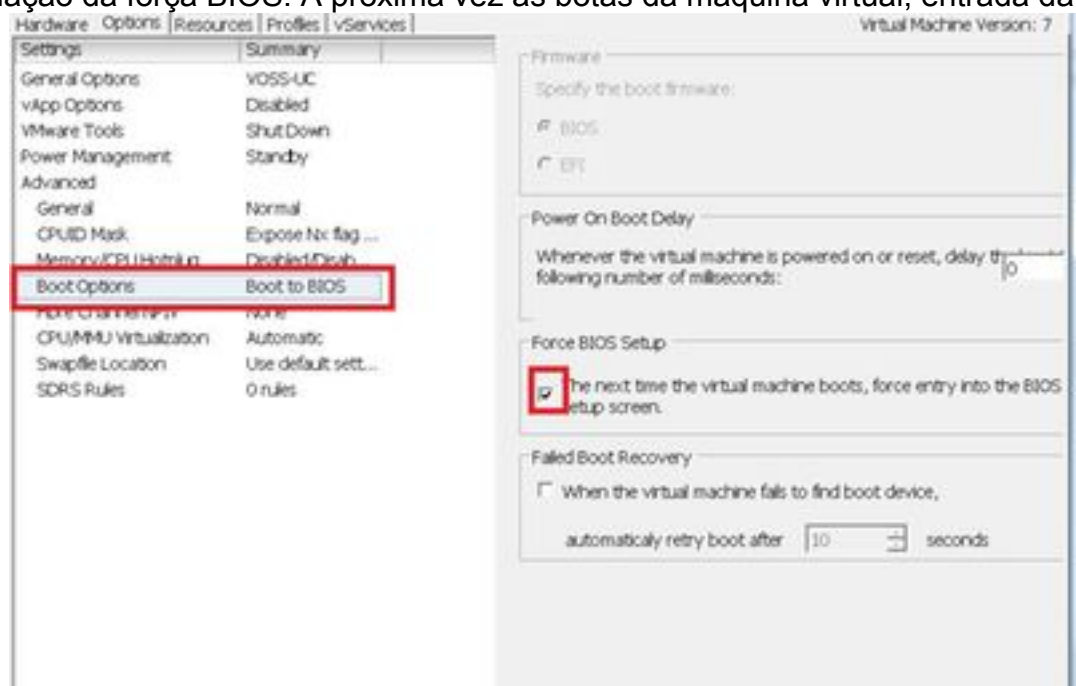
Este documento descreve como restaurar a senha da plataforma de Cisco UCDM se você esquece a senha e você não pode alcançar o CLI através do usuário da plataforma.

## Procedimento de recuperação de senha

Esta seção descreve o procedimento de recuperação de senha de Cisco UDCM.

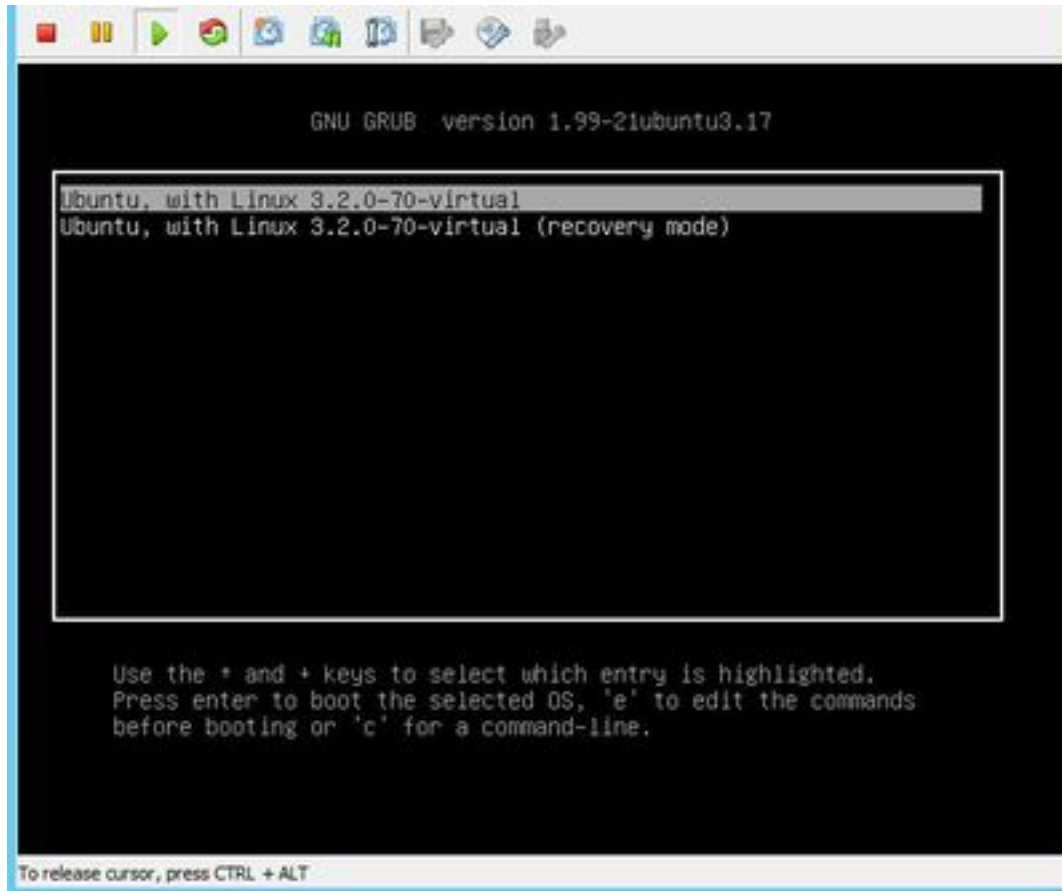
Nota: Este procedimento é aplicável somente a CUCDM 10.1.x e 10.6 CAVAM a versão 1.99-21ubuntu3.17 e 3.18.

1. Desabilite conexões, se possível, pela rede de desabilitação. Isto assegura-se de que as transações não estejam perdidas.
2. Entre a VMware e escolha a máquina virtual de Cisco UCDM (VM).
3. Clicar com o botão direito o VM e escolha-o **editam ajustes**.
4. Clique a aba das **opções**, escolha **opções da bota** e verifique a caixa de verificação na seção de instalação da força BIOS. A próxima vez as botas da máquina virtual, entrada da



força no BIOS.

5. Abra o indicador de Cisco UCDM (console da máquina virtual do lançamento).
6. Clique o botão da repartição (convidado do reinício).
7. O VM entra no BIOS e nas saídas do BIOS sem fazer alguns muda. (A próxima etapa precisa de ser executada rapidamente antes da inicialização de sistema).
8. Pressione **e** no console da bota da larva.



9. Navegue ao segundo à última linha, que começa com linux.

GNU GRUB version 1.99-21ubuntu3.18

```
setparams 'Ubuntu, with Linux 3.2.0-88-virtual'

recordfail
gfxmode $linux_gfx_mode
insmod gzio
insmod part_msdos
insmod ext2
set root='(hd0,msdos1)'
search --no-floppy --fs-uuid --set=root b15d3989-c37a-4de8-88de-89e0\
a14a0dc5
linux /boot/vmlinuz-3.2.0-88-virtual root=UUID=b15d3989-c37a-4de8-88\
de-89e0a14a0dc5 ro
initrd /boot/initrd.img-3.2.0-88-virtual
```

Minimum Emacs-like screen editing is supported. TAB lists completions. Press Ctrl-x or F10 to boot, Ctrl-c or F2 for a command-line or ESC to discard edits and return to the GRUB menu.

10. Navegue à extremidade da linha a "init=/bin/bash" segundo as indicações desta imagem.

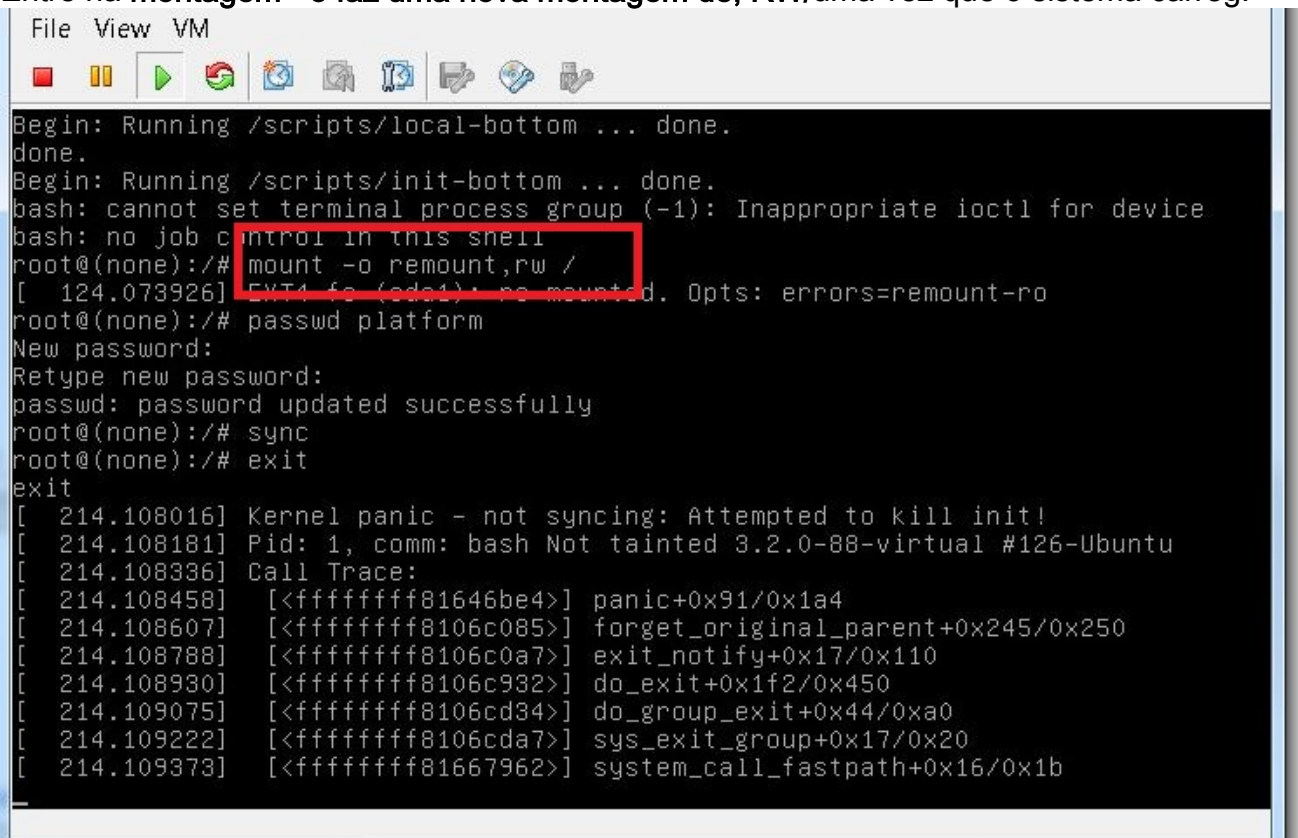
GNU GRUB version 1.99-21ubuntu3.18

```
setparams 'Ubuntu, with Linux 3.2.0-88-virtual'

recordfail
gfxmode $linux_gfx_mode
insmod gzio
insmod part_msdos
insmod ext2
set root='(hd0,msdos1)'
search --no-floppy --fs-uuid --set=root b15d3989-c37a-4de8-88de-89e0\
a14a0dc5
linux /boot/vmlinuz-3.2.0-88-virtual root=UUID=b15d3989-c37a-4de8-88\
de-89e0a14a0dc5 ro init=/bin/bash_
initrd /boot/initrd.img-3.2.0-88-virtual
```

Minimum Emacs-like screen editing is supported. TAB lists completions. Press Ctrl-x or F10 to boot, Ctrl-c or F2 for a command-line or ESC to discard edits and return to the GRUB menu.

11. Pressione o **Ctrl-x** a fim carreg o sistema.
12. Entre na **montagem** - o faz uma nova montagem de, RW/uma vez que o sistema carreg.



```
File View VM
Begin: Running /scripts/local-bottom ... done.
done.
Begin: Running /scripts/init-bottom ... done.
bash: cannot set terminal process group (-1): Inappropriate ioctl for device
bash: no job control in this shell
root@(none):/# mount -o remount,rw /
[ 124.073926] EXT4 fs (sda1): no mounted. Opts: errors=remount-ro
root@(none):/# passwd platform
New password:
Retype new password:
passwd: password updated successfully
root@(none):/# sync
root@(none):/# exit
exit
[ 214.108016] Kernel panic - not syncing: Attempted to kill init!
[ 214.108181] Pid: 1, comm: bash Not tainted 3.2.0-88-virtual #126-Ubuntu
[ 214.108336] Call Trace:
[ 214.108458] [] panic+0x91/0x1a4
[ 214.108607] [] forget_original_parent+0x245/0x250
[ 214.108788] [] exit_notify+0x17/0x110
[ 214.108930] [] do_exit+0x1f2/0x450
[ 214.109075] [] do_group_exit+0x44/0xa0
[ 214.109222] [] sys_exit_group+0x17/0x20
[ 214.109373] [] system_call_fastpath+0x16/0x1b
```

13. Incorpore a **plataforma da senha** e incorpore uma senha nova para o sistema.

```
File View VM
Begin: Running /scripts/local-bottom ... done.
done.
Begin: Running /scripts/init-bottom ... done.
bash: cannot set terminal process group (-1): Inappropriate ioctl for device
bash: no job control in this shell
root@(none):/# mount -o remount,rw /
[ 124.073926] EXT4-fs (sda1): re-mounted. Opts: errors=remount-ro
root@(none):/# passwd platform
New password:
Retype new password:
passwd: password updated successfully
root@(none):/# sync
root@(none):/# exit
exit
[ 214.108016] Kernel panic - not syncing: Attempted to kill init!
[ 214.108181] Pid: 1, comm: bash Not tainted 3.2.0-88-virtual #126-Ubuntu
[ 214.108336] Call Trace:
[ 214.108458] [] panic+0x91/0x1a4
[ 214.108607] [] forget_original_parent+0x245/0x250
[ 214.108788] [] exit_notify+0x17/0x110
[ 214.108930] [] do_exit+0x1f2/0x450
[ 214.109075] [] do_group_exit+0x44/0xa0
[ 214.109222] [] sys_exit_group+0x17/0x20
[ 214.109373] [] system_call_fastpath+0x16/0x1b
```

14. Datilografe a **sincronização** a fim forçar uma sincronização do sistema de arquivos.

```
File View VM
Begin: Running /scripts/local-bottom ... done.
done.
Begin: Running /scripts/init-bottom ... done.
bash: cannot set terminal process group (-1): Inappropriate ioctl for device
bash: no job control in this shell
root@(none):/# mount -o remount,rw /
[ 124.073926] EXT4-fs (sda1): re-mounted. Opts: errors=remount-ro
root@(none):/# passwd platform
New password:
Retype new password:
passwd: password updated successfully
root@(none):/# sync
root@(none):/# exit
exit
[ 214.108016] Kernel panic - not syncing: Attempted to kill init!
[ 214.108181] Pid: 1, comm: bash Not tainted 3.2.0-88-virtual #126-Ubuntu
[ 214.108336] Call Trace:
[ 214.108458] [] panic+0x91/0x1a4
[ 214.108607] [] forget_original_parent+0x245/0x250
[ 214.108788] [] exit_notify+0x17/0x110
[ 214.108930] [] do_exit+0x1f2/0x450
[ 214.109075] [] do_group_exit+0x44/0xa0
[ 214.109222] [] sys_exit_group+0x17/0x20
[ 214.109373] [] system_call_fastpath+0x16/0x1b
```

15. Datilografe a **saída** e então o sem energia e no VM.

16. Quando as inicializações de sistema, escolherem **Ubuntu, com Linux 3.2.0-70- virtual**.



Você pode agora entrar como o usuário da plataforma com o conjunto de senha na etapa número 13.