

Edições com Apache quando você instalar/elevação CEM 5.2 - "API-Senhora-vitória-CRT-Runtime-L1-1-0.dll" de falta

Índice

[Introdução](#)

[Problema](#)

[Solução](#)

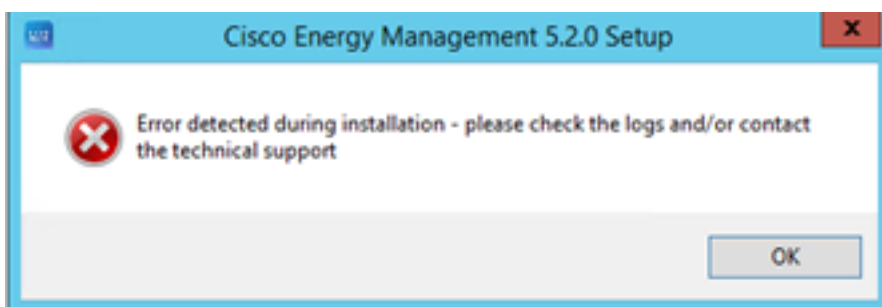
Introdução

Este documento descreve um erro comum que seja considerado na altura da instalação ou elevação do Gerenciamento de energia de Cisco (CEM) e relaciona-se às bibliotecas compartilhadas.

O CEM usa componentes das bibliotecas compartilhadas com certeza da instalação. Para a maioria destes componentes, as bibliotecas compartilhadas são instaladas e verificadas na altura da instalação e da elevação. Em alguns casos, quando você promove ou instala o CEM à versão 5.2 em Windows 2008, em Windows 2012 (R2) ou em outro, Apache não começa naquele tempo e após a instalação.

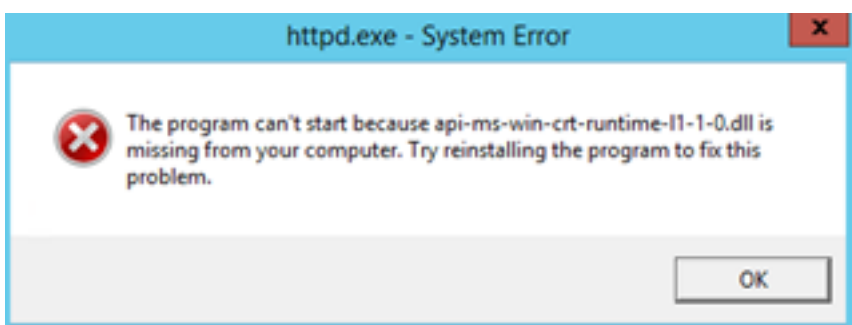
Problema

Este erro está indicado no diálogo da instalação quando você experimenta a edição:



Depois que a instalação está completa, quando você tenta começar manualmente Apache, você recebe um erro que a biblioteca `api-ms-win-crt-runtime-l1-1-0.dll` falta.

Este erro é indicado quando você tenta começar Apache:



A causa de raiz da edição é relacionada a Microsoft empacotado Visual C++ 2015 Redistributable que é uma exigência para a versão de Apache. Como com as outras condições prévias, esta biblioteca vem com a instalação CEM 5.2. Infelizmente, em algumas instalações windows, as condições prévias para Microsoft Visual C++ 2015 Redistributable próprio não estão atuais.

No log de instalação do componente de Microsoft Visual C++ 2015 Redistributable, você encontrará este erro:

```
[0338:12E8][2016-07-15T10:41:07]i301: Applying execute package: Windows81_x64, action: Install, path: C:\ProgramData\Package Cache\F6260C33678BB17FB8B88536C476B4015B7C5E9\packages\Patch\x64\Windows8.1-KB2999226-x64.msu, arguments: '"C:\Windows\SysNative\wusa.exe" "C:\ProgramData\Package Cache\F6260C33678BB17FB8B88536C476B4015B7C5E9\packages\Patch\x64\Windows8.1-KB2999226-x64.msu" /quiet /norestart'
```

```
[0338:12E8][2016-07-15T10:41:07]e000: Error 0x80240017: Failed to execute MSU package.
```

```
[1350:0D00][2016-07-15T10:41:07]e000: Error 0x80240017: Failed to configure per-machine MSU package.
```

```
[1350:0D00][2016-07-15T10:41:07]i319: Applied execute package: Windows81_x64, result: 0x80240017, restart: None
```

```
[1350:0D00][2016-07-15T10:41:07]e000: Error 0x80240017: Failed to execute MSU package.
```

Não olha como lá é nenhuma verificação para condições prévias do CEM e lado de Microsoft quando você tenta executar a instalação.

Solução

A solução, quando você experimenta esta edição, é instalar as condições prévias para Microsoft Visual C++ 2015 Redistributable antes que você instale o CEM ou quando você promove CEM 5.2.

Existem duas maneiras de fazer isso:

1. A opção a mais fácil é executar Windows Update e instalar todas as atualizações de Windows no OS onde você tenta instalar/atualização CEM.
2. Se Windows Update não é possível devido à política da empresa e ou aos problemas de licenciamento, você pode manualmente instalar as condições prévias e transferi-las da site do microsoft.

Instale estes pacotes na ordem dada:

1. KB2919442
2. KB2919355 inclui:
clearcompressionflag.exeKB2919355KB2932046KB2959977KB2937592KB2938439KB2934018
3. KB2999226

Depois que você instala as condições prévias necessárias, desinstale o CEM e reinstale o CEM como começado inicialmente.