

Adicionar o ativo de MacBook através do SSH para o Gerenciamento da EnergyWise de Cisco

Índice

[Introdução](#)

[Pré-requisitos](#)

[Requisitos](#)

[Componentes Utilizados](#)

[Configurar o SSH em MacBook](#)

[Adicionar o conector do ativo SSH no CEM](#)

[Verificar](#)

[Troubleshooting](#)

[Logs do problema comum](#)

[Como fixar](#)

Introdução

Este documento descreve como adicionar um ativo do host de MacBook no Gerenciamento da EnergyWise de Cisco (CEM) através do Shell Seguro (ssh).

Alguns ativos tais como dispositivos de Apple MacBook recuperam a informação através do SSH. O aplicativo usa o identificador de recurso uniforme (URI) e as credenciais configurados nos ativos para alcançar o sistema através do SSH. As opções globais aplicam-se a todos os ativos.

Pré-requisitos

Requisitos

Cisco recomenda que você tem o server e o controlador CEM em serviço.

[Componentes Utilizados](#)

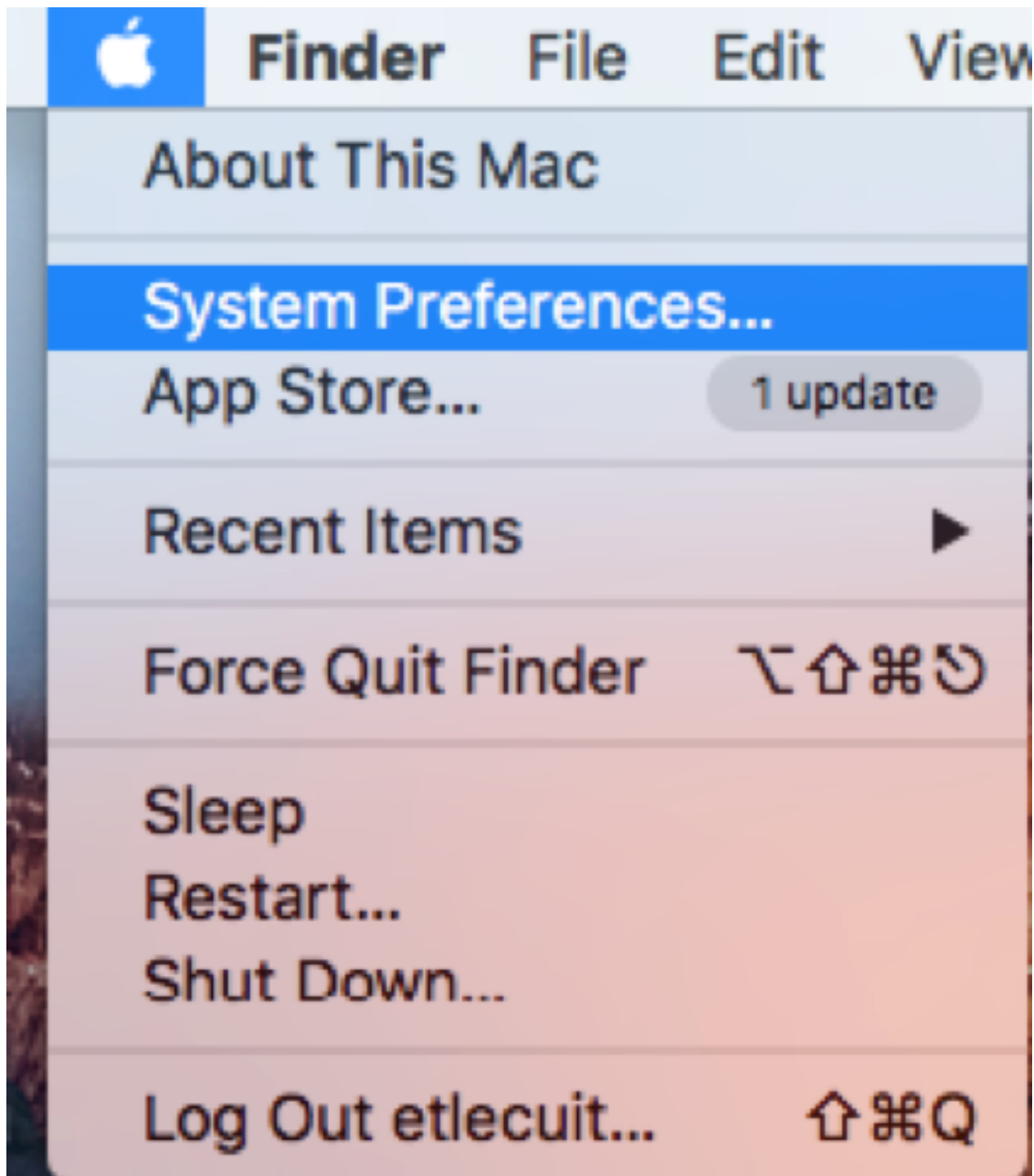
As informações neste documento são baseadas nestas versões de software e hardware:

- Hardware de MacBook
- Server CEM

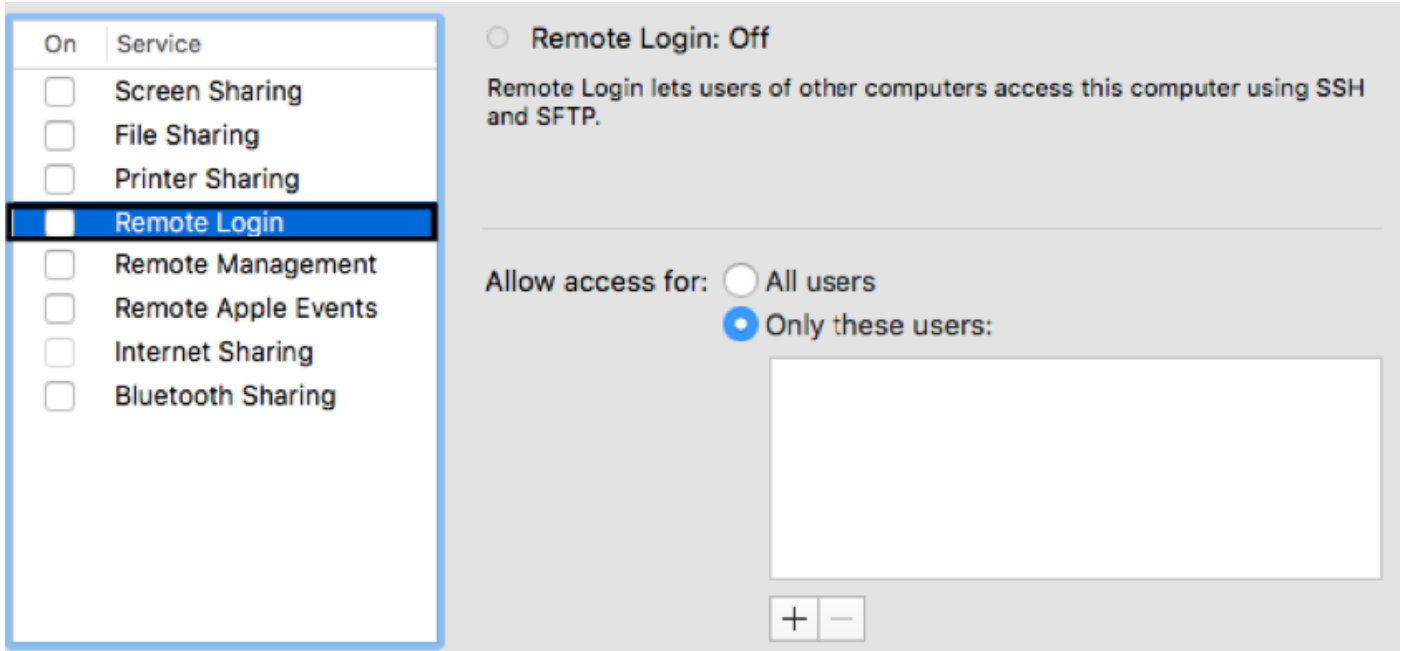
As informações neste documento foram criadas a partir de dispositivos em um ambiente de laboratório específico. Todos os dispositivos utilizados neste documento foram iniciados com uma configuração (padrão) inicial. Se a sua rede estiver ativa, certifique-se de que entende o impacto potencial de qualquer comando.

Configurar o SSH em MacBook

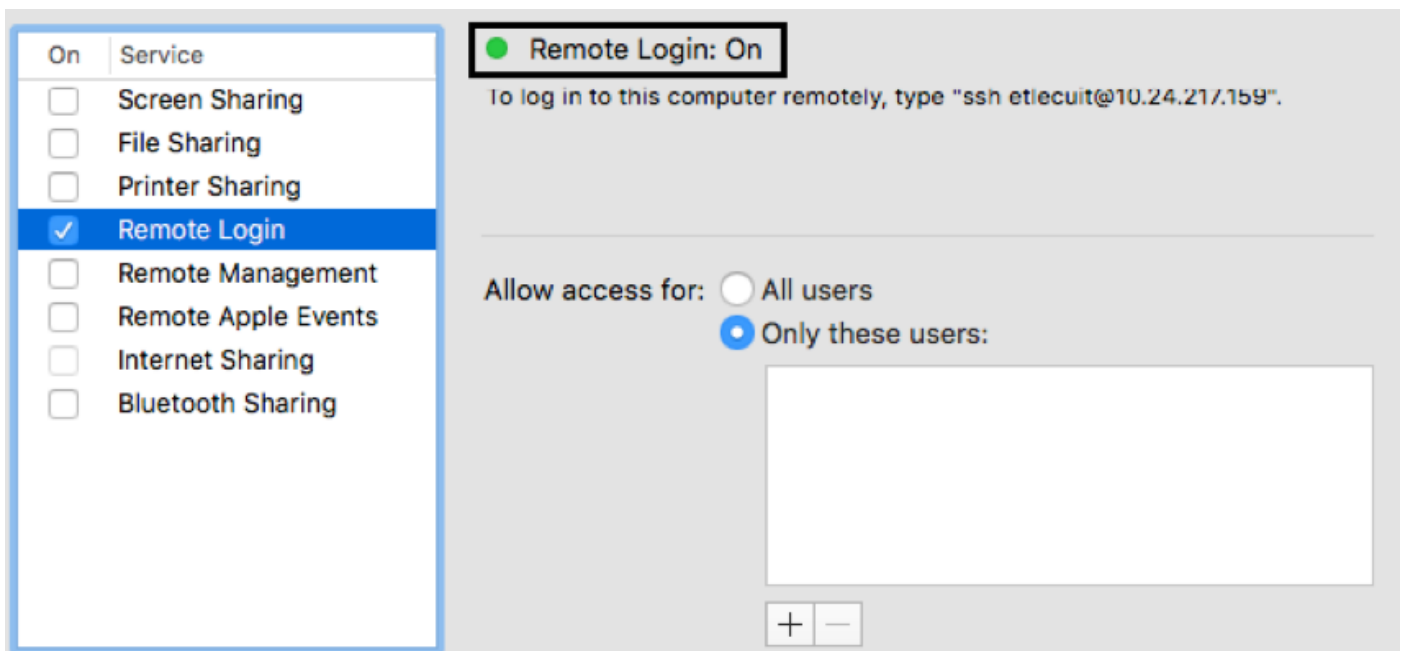
Permita o SSH no host de MacBook. Navegue a **Apple > às preferências do sistema > compartilhando**.



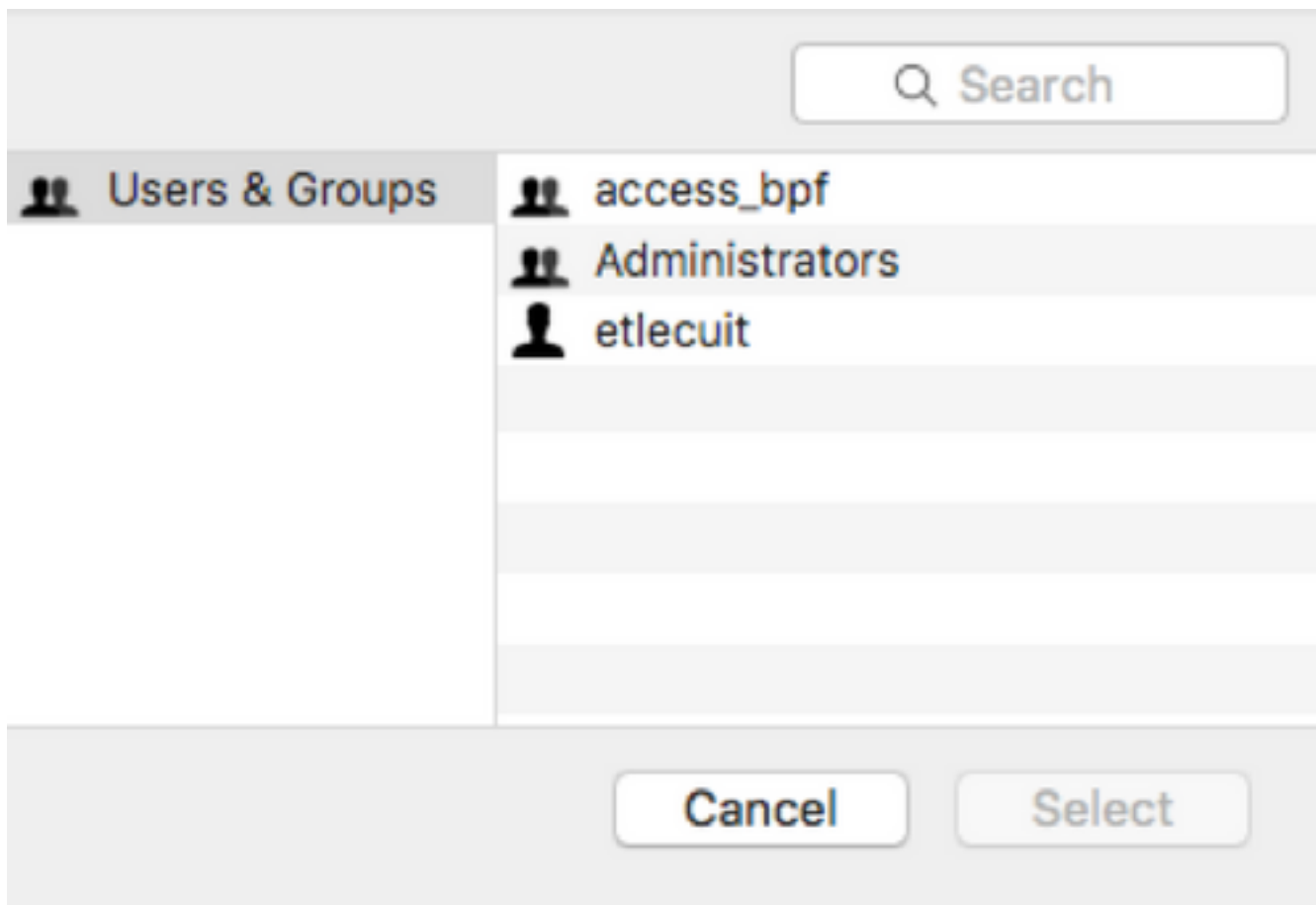
Selecione o serviço do **login remoto**.



O serviço do login remoto será mudado de fora a sobre.

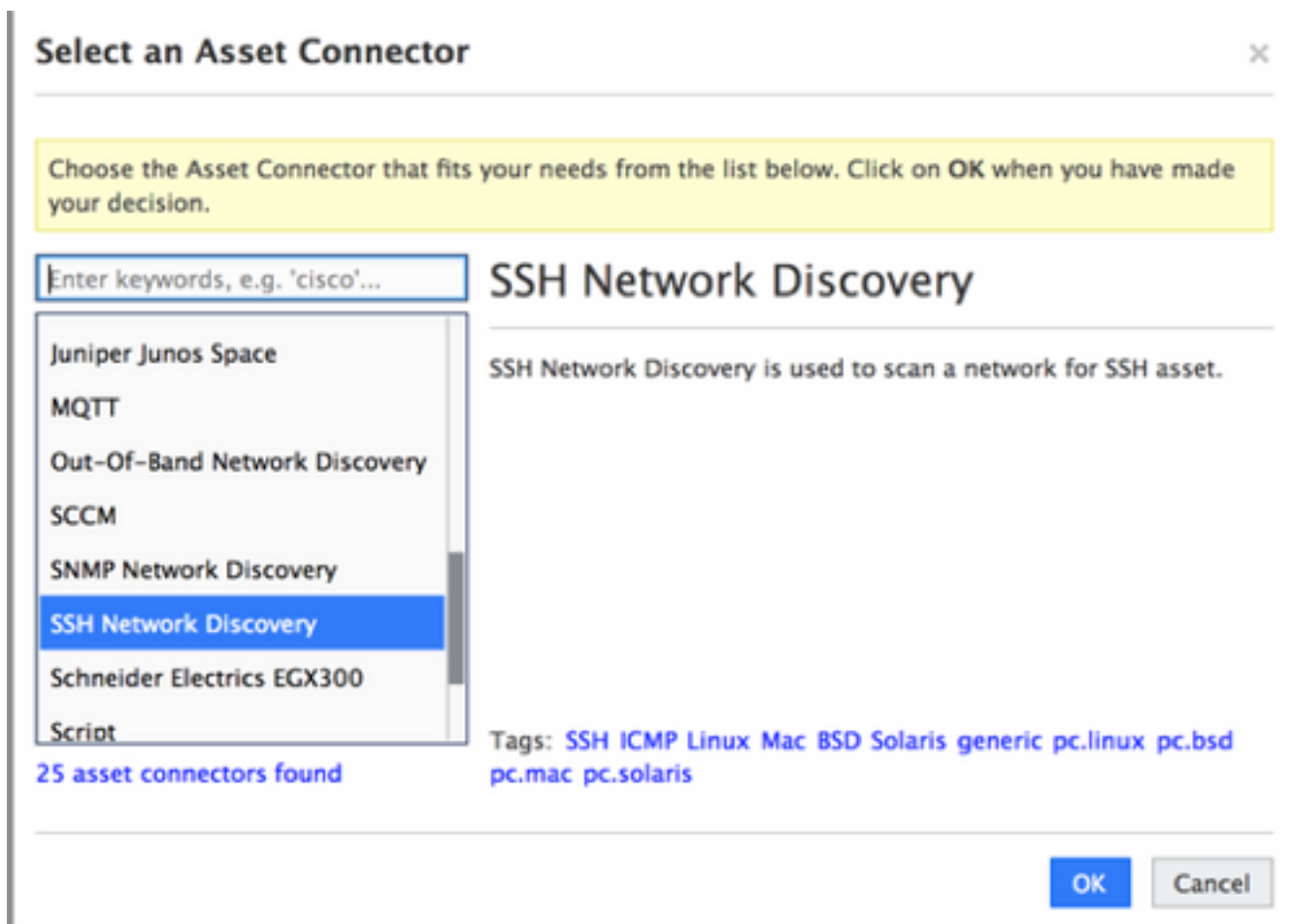


Permita o login remoto aos usuários específicos:



Adicionar o conector do ativo SSH no CEM

No CEM, navegue conector do recurso ao > Add dos recursos > da importação > descoberta da rede SSH.



Encha a conexão e a informação das credenciais. A informação das credenciais é o username e a senha para o host de MacBook.

Verificar

Use esta seção para confirmar se a sua configuração funciona corretamente.

Navegue aos **ativos** > à **vista geral**.

●	---	25.0 W	████████████████████	ETLECUIT-M-22EH	monitor	
●	---	46.3 W	██████████	ETLECUIT-M-22EH	pc.mac	

Troubleshooting

Esta seção fornece informações que podem ser usadas para o troubleshooting da sua configuração.

Navegue ao > **arquivos de programa do C da unidade do disco duro do server** > **ao controlador** > **aos logs do Gerenciamento de energia de Cisco**.

Neste dobrador, **arquivo aberto do controlador**.

Logs do problema comum

Senha incorreta: Quando nós configuramos a senha incorretamente, este log salvar no arquivo do controlador:

Sumário da descoberta do dispositivo da INFORMAÇÃO ASSET_CONNECTOR SSH - IPs feito a varredura: 1 processo de ping IPs: Portas 1 alcançáveis: 1 IPs já importado: 0 combinações IP, de porta e de credenciais com o erro: 1

Como fixar

Reconfigure as credenciais SSH em **ativos > em importação da** relação CEM.

As opções seletas > editam > credenciais

SSH Network Discovery

Options ▾

Schedule: every 12 hours

Assets:

Import... Ignored:

Enriched: Deleted:

Status:

Last Run: