

Pesquisa de defeitos lenta dos contadores e dos comandos do dreno da placa de linha da geração 4 (gen4) (diretores de multicamada do 9500 Series MDS)

Índice

[Introdução](#)

[Topologia](#)

[Informações de Apoio](#)

[Liberação NX-OS 5.2\(1\)](#)

[Liberação NX-OS 5.2\(2d\)](#)

[Liberação NX-OS 5.2\(6a\)](#)

[Liberação NX-OS 5.2\(8\)](#)

[Teste 1: Emulation lenta da porta - Atraso 10000us R_RDY \(Senhora 10\)](#)

[Vista geral das etapas 1-9](#)

[Valores e contadores MDS após etapa 3: rtp-san-23-02-9513 fc13/13 - Porta conectada ao remetente](#)

[Contadores de interface - fc13/13](#)

[Erros Hardware-detectados nível do supervisor](#)

[Fluxo de pacote de informação do supervisor deixado cair](#)

[Erro-Stats da placa de linha OBFL](#)

[Intervalo-gotas do controlo de fluxo da placa de linha OBFL](#)

[Pedido-intervalo do controlo de fluxo da placa de linha OBFL](#)

[Creditmon](#)

[Estatísticas da placa de linha](#)

[Crédito-informação da placa de linha](#)

[Pacotes em fila da placa de linha](#)

[Valores e contadores MDS após a etapa 5: rtp-san-23-02-9513 canal de porta 237 - Lado do remetente - fc13/1](#)

[Contadores de interface](#)

[Erros Hardware-detectados nível do supervisor](#)

[Fluxo de pacote de informação do supervisor deixado cair](#)

[Erro-Stats da placa de linha OBFL](#)

[Intervalo-gotas do controlo de fluxo da placa de linha OBFL](#)

[Pedido-intervalo do controlo de fluxo da placa de linha OBFL](#)

[Creditmon](#)

[Estatísticas da placa de linha](#)

[Crédito-informação da placa de linha](#)

[Pacotes em fila da placa de linha](#)

[Valores e contadores MDS após a etapa 6: rtp-san-23-01-9513 canal de porta 237 - Retarde o lado do dreno - fc4/9](#)

[Contadores de interface - fc4/9](#)

[Erros Hardware-detectados nível do supervisor](#)

[Fluxo de pacote de informação do supervisor deixado cair](#)

[Erro-Stats da placa de linha OBFL](#)

[Intervalo-gotas do controlo de fluxo da placa de linha OBFL](#)

[Pedido-intervalo do controlo de fluxo da placa de linha OBFL](#)

[Creditmon](#)

[Estatísticas da placa de linha](#)

[Crédito-informação da placa de linha](#)

[Pacotes em fila da placa de linha](#)

[Valores e contadores MDS após etapa 8: rtp-san-23-01-9513 fc4/13 - Porta conectada ao dispositivo lento](#)

[Contadores de interface - fc4/13](#)

[Erros Hardware-detectados nível do supervisor](#)

[Fluxo de pacote de informação do supervisor deixado cair](#)

[Erro-Stats da placa de linha OBFL](#)

[Intervalo-gotas do controlo de fluxo da placa de linha OBFL](#)

[Pedido-intervalo do controlo de fluxo da placa de linha OBFL](#)

[Creditmon](#)

[Estatísticas da placa de linha](#)

[Crédito-informação da placa de linha](#)

[Pacotes em fila da placa de linha](#)

[Teste 2: Emulation lenta da porta - Atraso 1500000us R_RDY \(segundo 1.5\)](#)

[Vista geral das etapas 1-10](#)

[Valores e contadores MDS após etapa 4: rtp-san-23-02-9513 fc13/13 - Porta conectada ao remetente](#)

[Contadores de interface - fc13/13](#)

[Erros Hardware-detectados nível do supervisor](#)

[Fluxo de pacote de informação do supervisor deixado cair](#)

[Erro-Stats da placa de linha OBFL](#)

[Intervalo-gotas do controlo de fluxo da placa de linha OBFL](#)

[Pedido-intervalo do controlo de fluxo da placa de linha OBFL](#)

[Creditmon](#)

[Estatísticas da placa de linha](#)

[Crédito-informação da placa de linha](#)

[Pacotes em fila da placa de linha](#)

[Link-eventos da porta](#)

[Valores e contadores MDS após a etapa 6: rtp-san-23-02-9513 canal de porta 237 - Lado do remetente - fc13/1](#)

[Contadores de interface](#)

[Erros Hardware-detectados nível do supervisor](#)

[Fluxo de pacote de informação do supervisor deixado cair](#)

[Erro-Stats da placa de linha OBFL](#)

[Intervalo-gotas do controlo de fluxo da placa de linha OBFL](#)

[Pedido-intervalo do controlo de fluxo da placa de linha OBFL](#)
[Creditmon](#)
[Estatísticas da placa de linha](#)
[Crédito-informação da placa de linha](#)
[Pacotes em fila da placa de linha](#)
[Link-eventos da porta](#)
[Valores e contadores MDS após a etapa 7: rtp-san-23-01-9513 canal de porta 237 - Retarde o lado do dreno - fc4/9](#)
[Contadores de interface - fc4/9](#)
[Erros Hardware-detectados nível do supervisor](#)
[Fluxo de pacote de informação do supervisor deixado cair](#)
[Erro-Stats da placa de linha OBFL](#)
[Intervalo-gotas do controlo de fluxo da placa de linha OBFL](#)
[Pedido-intervalo do controlo de fluxo da placa de linha OBFL](#)
[Creditmon](#)
[Estatísticas da placa de linha](#)
[Crédito-informação da placa de linha](#)
[Pacotes em fila da placa de linha](#)
[Link-eventos da porta](#)
[Valores e contadores MDS após a etapa 9: rtp-san-23-01-9513 fc4/13 - Porta conectada ao dispositivo lento](#)
[Contadores de interface - fc4/13](#)
[Erros Hardware-detectados nível do supervisor](#)
[Fluxo de pacote de informação do supervisor deixado cair](#)
[Erro-Stats da placa de linha OBFL](#)
[Intervalo-gotas do controlo de fluxo da placa de linha OBFL](#)
[Pedido-intervalo do controlo de fluxo da placa de linha OBFL](#)
[Creditmon](#)
[Estatísticas da placa de linha](#)
[Crédito-informação da placa de linha](#)
[Pacotes em fila da placa de linha](#)
[Link-eventos da porta](#)
[Teste 3: Monitor de porta - Emulation lenta da porta - Atraso 1500000us R_RDY \(segundo 1.5\)](#)
[Crie a política do monitor de porta](#)
[Torne a colocar em funcionamento o teste](#)
[Veja o log de gerente do ponto inicial](#)
[Identificadores de objeto \(OID\)](#)
[Apêndice](#)
[Definições contrárias](#)
[Comandos emitidos a cada interruptor](#)

Introdução

Este documento descreve os comandos e opções desse incremento em placas de linha da geração 4 do Diretores multicamada Cisco MDS série 9500 (gen4) com Thunderbird ASIC, modelos DS-

X9232-256K9 e DS-X9248-256K9, quando um dispositivo se está comportando como um dispositivo lento do dreno. Se você compreendem que contadores incrementam e onde eles incrementa, você pode corretamente identificar e resolver estes tipos de problema.

Todo o tráfego de dados entre dispositivos finais em uma tela da rede de área de armazenamento (SAN) é levado pelos serviços da classe 3 e, em alguns casos, da classe 2 do Fiber Channel que usam o nível de link, por-salto-baseados, e pelo controle de fluxo do buffer-à-buffer. Estas classes de serviço não apoiam o controle de fluxo fim-a-fim. Quando há dispositivos lentos anexados à tela, os dispositivos finais não aceitam os quadros na taxa configurada ou negociada. Os dispositivos lentos, referidos como dispositivos lentos do dreno, conduzem ao crédito do protocolo inter-switch link ISL) a falta no tráfego destinada para estes dispositivos e congestionam os links. A falta do crédito afeta os fluxos não relacionados na tela que usam o mesmo link ISL mesmo que os dispositivos de destino não experimentem o dreno lento.

Três testes foram executados:

1. Emulation lenta da porta - Atraso 10000us R_RDY (Senhora 10)
2. Emulation lenta da porta - Atraso 1500000us R_RDY (segundo 1.5)
3. Monitor de porta - Emulation lenta da porta - Atraso 1500000us R_RDY (segundo 1.5)

Topologia

Todas as portas são 4 Gbps.

```

172.18.121.64      fc13/1          fc4/9 172.18.121.16
Agilent 103/3--fc13/13 rtp-san-23-02-9513 =====PC 237===== rtp-san-23-01-9513 fc4/13--
Agilent 103/2

```

```

NX-OS 5.2(2d)                                NX-OS 5.2(8) rtp-san-23-02-9513
9513 sup-2a/fab3 NX-OS 5.2(2d)
rtp-san-23-02-9513# show mod

```

Mod	Ports	Module-Type	Model	Status
1	8	IP Storage Services Module	DS-X9308-SMIP	powered-dn
2	8	10 Gbps FCoE Module	DS-X9708-K9	powered-dn
3	8	10 Gbps FCoE Module	DS-X9708-K9	powered-dn
4	22	4x1GE IPS, 18x1/2/4Gbps FC Module	DS-X9304-18K9	ok
5	24	1/2/4/8 Gbps FC Module	DS-X9224-96K9	ok
6	8	10 Gbps FCoE Module	DS-X9708-K9	powered-dn
7	0	Supervisor/Fabric-2a	DS-X9530-SF2AK9	active *
8	0	Supervisor/Fabric-2a	DS-X9530-SF2AK9	ha-standby
9	8	IP Storage Services Module	DS-X9308-SMIP	powered-dn
10	22	4x1GE IPS, 18x1/2/4Gbps FC Module	DS-X9304-18K9	ok
11	22	4x1GE IPS, 18x1/2/4Gbps FC Module	DS-X9304-18K9	ok
12	24	1/2/4/8 Gbps FC Module	DS-X9224-96K9	ok
13	48	1/2/4/8/10 Gbps Advanced FC Module	DS-X9248-256K9	ok

```

rtp-san-23-01-9513 9513 sup-2a/fab3 NX-OS 5.2(8)
rtp-san-23-01-9513# show mod

```

Mod	Ports	Module-Type	Model	Status
1	4	10 Gbps FC Module	DS-X9704	ok
2	48	1/2/4/8/10 Gbps Advanced FC Module	DS-X9248-256K9	ok
3	16	16x1GE, Storage Services Node	DS-X9316-SSNK9	ok
4	32	1/2/4/8/10 Gbps Advanced FC Module	DS-X9232-256K9	ok
7	0	Supervisor/Fabric-2a	DS-X9530-SF2AK9	ha-standby
8	0	Supervisor/Fabric-2a	DS-X9530-SF2AK9	active *

Informações de Apoio

Esta seção descreve as limitações em comandos no sistema operacional de rede do Cisco NX-OS enquanto se aplicam às placas de linha gen4.

Nota: Use a [Command Lookup Tool](#) ([somente clientes registrados](#)) para obter mais informações sobre os comandos usados nesta seção.

Liberação NX-OS 5.2(1)

O retorno dos comandos dos **contadores de interface da mostra** e dos **agregado-contadores da relação da mostra** “recebe o crédito de B2B que permanece” e “transmita o crédito de B2B que permanece” com os valores TBBZ e RBBZ trocados.

Os contadores do fcmac estão corretos.

Veja a identificação de bug Cisco [CSCts28865](#), as transições do crédito 0 "B2B incorretas para placas de linha da geração 4."

Liberação NX-OS 5.2(2d)

Estes comandos não trabalham:

- **mostre o módulo a bordo de registro 13 das intervalo-gotas do controlo de fluxo** - erro de sintaxe.
- **mostre o módulo a bordo de registro 13 do pedido-intervalo do controlo de fluxo** - erro de sintaxe.
- **mostre a hardware o fluxo de pacote de informação interno deixado cair** - Os pontos ao **pktflow** do módulo 13 das estatísticas internas do hardware da mostra deixaram cair o comando.
- **mostre a hardware o módulo interno 2 da pacote-deixar cair-razão** - Não apoiado.
- **mostre a hardware 0 enfileirar-pacote-informações up-xbar interna** - Comando inválido.

Liberação NX-OS 5.2(6a)

Estes comandos não trabalham:

- **mostre a hardware o módulo interno 2 da pacote-deixar cair-razão** - Não apoiado.
- **mostre a hardware 0 enfileirar-pacote-informações up-xbar interna** - Comando inválido.

Liberação NX-OS 5.2(8)

O comando 2 interno do módulo da pacote-deixar cair-razão do hardware da mostra não é apoiado.

Um comando da nova placa de linha, uma memória interna **iqm-statusmem0** do inst 0-3 & 1 do

que do hardware da mostra, estão disponíveis. Este comando substitui comandos enfileirar-pacote-informação up-xbar interno do hardware da mostra os 0 em placas de linha da geração 1-3.

Os descartes não incrementam na relação. Veja a identificação de bug Cisco [CSCud77292](#), “placas de linha Gen 4 não incrementam descartes da saída em estatísticas da relação.”

os fclfOutDiscards não parecem ser mandados.

Todos os contadores têm nomes diferentes do que os contadores generation1-3.

Os contadores do fcmac não contêm estes cinco contadores do software; aparecem somente no erro-stats a bordo do registro de falha (OBFL):

- FCP_SW_CNTR_RX_WT_AVG_B2B_ZERO
- FCP_SW_CNTR_TX_WT_AVG_B2B_ZERO
- FCP_SW_CNTR_FORCE_TIMEOUT_ON
- FCP_SW_CNTR_FORCE_TIMEOUT_OFF
- FCP_SW_CNTR_CREDIT_LOSS

Veja a identificação de bug Cisco [CSCud93629](#), “contadores do fcmac Gen 4 não contêm diversos contadores do software.”

Teste 1: Emulation lenta da porta - Atraso 10000us R_RDY (Senhora 10)

Vista geral das etapas 1-9

Esta é uma vista geral do procedimento de teste para a emulation lenta da porta com um atraso R-RDY de 1000us (Senhora 10).

fc4/13 é a porta conectada ao dispositivo lento, e fc13/13 é a porta conectada ao remetente.

1. Comece o tráfego 103/3 > 103/2 de Agilent.
2. Deixe-o ser executado por 30 segundos ou assim.
3. Emita o conjunto de comandos em rtp-san-23-02-9513.
4. Espere 30 segundos.
5. Emita o conjunto de comandos em rtp-san-23-02-9513.
6. Emita o conjunto de comandos em rtp-san-23-01-9513.
7. Espere 30 segundos.
8. Emita o conjunto de comandos em rtp-san-23-01-9513.
9. Pare o teste.

Valores e contadores MDS após etapa 3: rtp-san-23-02-9513 fc13/13 - Porta conectada ao remetente

Contadores de interface - fc13/13

Estas são as mudanças, eventualmente, nos contadores MDS após etapa 3:

descartes da entrada - Nenhuma mudança do valor precedente.

entrada OLS - Nenhuma mudança do valor precedente.

entrada LRR - Nenhuma mudança do valor precedente.

entrada NOS - Nenhuma mudança do valor precedente.

descartes da saída - Nenhuma mudança do valor precedente.

saída OLS - Nenhuma mudança do valor precedente.

saída LRR - Nenhuma mudança do valor precedente.

saída NOS - Nenhuma mudança do valor precedente.

receba transições do crédito de B2B de zero - Não capturado.

transmita transições do crédito de B2B de zero - Não capturado.

receba o crédito 65530 permanecendo - 65530 de B2B - nenhuma mudança do valor precedente.

transmita o crédito 128 permanecendo de B2B - 128 - nenhuma mudança do valor precedente.

Erros Hardware-detectados nível do supervisor

Este comando foi emitido:

```
172.18.121.64 fc13/1 fc4/9 172.18.121.16
Agilent 103/3--fc13/13 rtp-san-23-02-9513 =====PC 237===== rtp-san-23-01-9513 fc4/13--
Agilent 103/2
```

```
NX-OS 5.2(2d) NX-OS 5.2(8) rtp-san-23-02-9513
```

```
9513 sup-2a/fab3 NX-OS 5.2(2d)
```

```
rtp-san-23-02-9513# show mod
```

Mod	Ports	Module-Type	Model	Status
1	8	IP Storage Services Module	DS-X9308-SMIP	powered-dn
2	8	10 Gbps FCoE Module	DS-X9708-K9	powered-dn
3	8	10 Gbps FCoE Module	DS-X9708-K9	powered-dn
4	22	4x1GE IPS, 18x1/2/4Gbps FC Module	DS-X9304-18K9	ok
5	24	1/2/4/8 Gbps FC Module	DS-X9224-96K9	ok
6	8	10 Gbps FCoE Module	DS-X9708-K9	powered-dn
7	0	Supervisor/Fabric-2a	DS-X9530-SF2AK9	active *
8	0	Supervisor/Fabric-2a	DS-X9530-SF2AK9	ha-standby
9	8	IP Storage Services Module	DS-X9308-SMIP	powered-dn
10	22	4x1GE IPS, 18x1/2/4Gbps FC Module	DS-X9304-18K9	ok
11	22	4x1GE IPS, 18x1/2/4Gbps FC Module	DS-X9304-18K9	ok
12	24	1/2/4/8 Gbps FC Module	DS-X9224-96K9	ok
13	48	1/2/4/8/10 Gbps Advanced FC Module	DS-X9248-256K9	ok

```
rtp-san-23-01-9513 9513 sup-2a/fab3 NX-OS 5.2(8)
```

```
rtp-san-23-01-9513# show mod
```

Mod	Ports	Module-Type	Model	Status
1	4	10 Gbps FC Module	DS-X9704	ok
2	48	1/2/4/8/10 Gbps Advanced FC Module	DS-X9248-256K9	ok
3	16	16x1GE, Storage Services Node	DS-X9316-SSNK9	ok
4	32	1/2/4/8/10 Gbps Advanced FC Module	DS-X9232-256K9	ok
7	0	Supervisor/Fabric-2a	DS-X9530-SF2AK9	ha-standby
8	0	Supervisor/Fabric-2a	DS-X9530-SF2AK9	active *

Nenhuns contadores aplicáveis para mover fc13/13 mudado.

Fluxo de pacote de informação do supervisor deixado cair

Um comando line interface (cli) novo, **pktflow** do módulo 13 das estatísticas internas do hardware da mostra deixado cair, está disponível.

Nenhuns contadores aplicáveis para mover fc13/13 mudado.

Erro-Stats da placa de linha OBFL

Este comando foi emitido:

```
172.18.121.64 fc13/1 fc4/9 172.18.121.16
Agilent 103/3--fc13/13 rtp-san-23-02-9513 =====PC 237===== rtp-san-23-01-9513 fc4/13--
Agilent 103/2
NX-OS 5.2(2d) NX-OS 5.2(8) rtp-san-23-02-9513
9513 sup-2a/fab3 NX-OS 5.2(2d)
rtp-san-23-02-9513# show mod
Mod Ports Module-Type Model Status
--- ---
1 8 IP Storage Services Module DS-X9308-SMIP powered-dn
2 8 10 Gbps FCoE Module DS-X9708-K9 powered-dn
3 8 10 Gbps FCoE Module DS-X9708-K9 powered-dn
4 22 4x1GE IPS, 18x1/2/4Gbps FC Module DS-X9304-18K9 ok
5 24 1/2/4/8 Gbps FC Module DS-X9224-96K9 ok
6 8 10 Gbps FCoE Module DS-X9708-K9 powered-dn
7 0 Supervisor/Fabric-2a DS-X9530-SF2AK9 active *
8 0 Supervisor/Fabric-2a DS-X9530-SF2AK9 ha-standby
9 8 IP Storage Services Module DS-X9308-SMIP powered-dn
10 22 4x1GE IPS, 18x1/2/4Gbps FC Module DS-X9304-18K9 ok
11 22 4x1GE IPS, 18x1/2/4Gbps FC Module DS-X9304-18K9 ok
12 24 1/2/4/8 Gbps FC Module DS-X9224-96K9 ok
13 48 1/2/4/8/10 Gbps Advanced FC Module DS-X9248-256K9 ok
```

```
rtp-san-23-01-9513 9513 sup-2a/fab3 NX-OS 5.2(8)
rtp-san-23-01-9513# show mod
Mod Ports Module-Type Model Status
--- ---
1 4 10 Gbps FC Module DS-X9704 ok
2 48 1/2/4/8/10 Gbps Advanced FC Module DS-X9248-256K9 ok
3 16 16x1GE, Storage Services Node DS-X9316-SSNK9 ok
4 32 1/2/4/8/10 Gbps Advanced FC Module DS-X9232-256K9 ok
7 0 Supervisor/Fabric-2a DS-X9530-SF2AK9 ha-standby
8 0 Supervisor/Fabric-2a DS-X9530-SF2AK9 active *
```

Nenhuns contadores aplicáveis para mover fc13/13 mudado.

Intervalo-gotas do controlo de fluxo da placa de linha OBFL

Este comando foi emitido:

```
172.18.121.64 fc13/1 fc4/9 172.18.121.16
Agilent 103/3--fc13/13 rtp-san-23-02-9513 =====PC 237===== rtp-san-23-01-9513 fc4/13--
Agilent 103/2
NX-OS 5.2(2d) NX-OS 5.2(8) rtp-san-23-02-9513
9513 sup-2a/fab3 NX-OS 5.2(2d)
rtp-san-23-02-9513# show mod
Mod Ports Module-Type Model Status
--- ---
1 8 IP Storage Services Module DS-X9308-SMIP powered-dn
2 8 10 Gbps FCoE Module DS-X9708-K9 powered-dn
```


3	8	10 Gbps FCoE Module	DS-X9708-K9	powered-dn
4	22	4x1GE IPS, 18x1/2/4Gbps FC Module	DS-X9304-18K9	ok
5	24	1/2/4/8 Gbps FC Module	DS-X9224-96K9	ok
6	8	10 Gbps FCoE Module	DS-X9708-K9	powered-dn
7	0	Supervisor/Fabric-2a	DS-X9530-SF2AK9	active *
8	0	Supervisor/Fabric-2a	DS-X9530-SF2AK9	ha-standby
9	8	IP Storage Services Module	DS-X9308-SMIP	powered-dn
10	22	4x1GE IPS, 18x1/2/4Gbps FC Module	DS-X9304-18K9	ok
11	22	4x1GE IPS, 18x1/2/4Gbps FC Module	DS-X9304-18K9	ok
12	24	1/2/4/8 Gbps FC Module	DS-X9224-96K9	ok
13	48	1/2/4/8/10 Gbps Advanced FC Module	DS-X9248-256K9	ok

rtp-san-23-01-9513 9513 sup-2a/fab3 NX-OS 5.2(8)

rtp-san-23-01-9513# show mod

Mod	Ports	Module-Type	Model	Status
1	4	10 Gbps FC Module	DS-X9704	ok
2	48	1/2/4/8/10 Gbps Advanced FC Module	DS-X9248-256K9	ok
3	16	16x1GE, Storage Services Node	DS-X9316-SSNK9	ok
4	32	1/2/4/8/10 Gbps Advanced FC Module	DS-X9232-256K9	ok
7	0	Supervisor/Fabric-2a	DS-X9530-SF2AK9	ha-standby
8	0	Supervisor/Fabric-2a	DS-X9530-SF2AK9	active *

Há um erro de sintaxe quando a mostra que registra intervalo-gotas a bordo é analisada gramaticalmente.

Pedido-intervalo do controlo de fluxo da placa de linha OBFL

Este comando foi emitido:

```

172.18.121.64 fc13/1 fc4/9 172.18.121.16
Agilent 103/3--fc13/13 rtp-san-23-02-9513 =====PC 237===== rtp-san-23-01-9513 fc4/13--
Agilent 103/2

```

```

NX-OS 5.2(2d) NX-OS 5.2(8) rtp-san-23-02-9513
9513 sup-2a/fab3 NX-OS 5.2(2d)

```

rtp-san-23-02-9513# show mod

Mod	Ports	Module-Type	Model	Status
1	8	IP Storage Services Module	DS-X9308-SMIP	powered-dn
2	8	10 Gbps FCoE Module	DS-X9708-K9	powered-dn
3	8	10 Gbps FCoE Module	DS-X9708-K9	powered-dn
4	22	4x1GE IPS, 18x1/2/4Gbps FC Module	DS-X9304-18K9	ok
5	24	1/2/4/8 Gbps FC Module	DS-X9224-96K9	ok
6	8	10 Gbps FCoE Module	DS-X9708-K9	powered-dn
7	0	Supervisor/Fabric-2a	DS-X9530-SF2AK9	active *
8	0	Supervisor/Fabric-2a	DS-X9530-SF2AK9	ha-standby
9	8	IP Storage Services Module	DS-X9308-SMIP	powered-dn
10	22	4x1GE IPS, 18x1/2/4Gbps FC Module	DS-X9304-18K9	ok
11	22	4x1GE IPS, 18x1/2/4Gbps FC Module	DS-X9304-18K9	ok
12	24	1/2/4/8 Gbps FC Module	DS-X9224-96K9	ok
13	48	1/2/4/8/10 Gbps Advanced FC Module	DS-X9248-256K9	ok

rtp-san-23-01-9513 9513 sup-2a/fab3 NX-OS 5.2(8)

rtp-san-23-01-9513# show mod

Mod	Ports	Module-Type	Model	Status
1	4	10 Gbps FC Module	DS-X9704	ok
2	48	1/2/4/8/10 Gbps Advanced FC Module	DS-X9248-256K9	ok
3	16	16x1GE, Storage Services Node	DS-X9316-SSNK9	ok
4	32	1/2/4/8/10 Gbps Advanced FC Module	DS-X9232-256K9	ok
7	0	Supervisor/Fabric-2a	DS-X9530-SF2AK9	ha-standby

Há um erro de sintaxe quando a mostra que registra o pedido-intervalo a bordo é analisada gramaticalmente.

Creditmon

Este comando foi emitido:

```

172.18.121.64 fc13/1 fc4/9 172.18.121.16
Agilent 103/3--fc13/13 rtp-san-23-02-9513 =====PC 237===== rtp-san-23-01-9513 fc4/13--
Agilent 103/2

```

```

NX-OS 5.2(2d) NX-OS 5.2(8) rtp-san-23-02-9513
9513 sup-2a/fab3 NX-OS 5.2(2d)
rtp-san-23-02-9513# show mod

```

Mod	Ports	Module-Type	Model	Status
1	8	IP Storage Services Module	DS-X9308-SMIP	powered-dn
2	8	10 Gbps FCoE Module	DS-X9708-K9	powered-dn
3	8	10 Gbps FCoE Module	DS-X9708-K9	powered-dn
4	22	4x1GE IPS, 18x1/2/4Gbps FC Module	DS-X9304-18K9	ok
5	24	1/2/4/8 Gbps FC Module	DS-X9224-96K9	ok
6	8	10 Gbps FCoE Module	DS-X9708-K9	powered-dn
7	0	Supervisor/Fabric-2a	DS-X9530-SF2AK9	active *
8	0	Supervisor/Fabric-2a	DS-X9530-SF2AK9	ha-standby
9	8	IP Storage Services Module	DS-X9308-SMIP	powered-dn
10	22	4x1GE IPS, 18x1/2/4Gbps FC Module	DS-X9304-18K9	ok
11	22	4x1GE IPS, 18x1/2/4Gbps FC Module	DS-X9304-18K9	ok
12	24	1/2/4/8 Gbps FC Module	DS-X9224-96K9	ok
13	48	1/2/4/8/10 Gbps Advanced FC Module	DS-X9248-256K9	ok

```

rtp-san-23-01-9513 9513 sup-2a/fab3 NX-OS 5.2(8)
rtp-san-23-01-9513# show mod

```

Mod	Ports	Module-Type	Model	Status
1	4	10 Gbps FC Module	DS-X9704	ok
2	48	1/2/4/8/10 Gbps Advanced FC Module	DS-X9248-256K9	ok
3	16	16x1GE, Storage Services Node	DS-X9316-SSNK9	ok
4	32	1/2/4/8/10 Gbps Advanced FC Module	DS-X9232-256K9	ok
7	0	Supervisor/Fabric-2a	DS-X9530-SF2AK9	ha-standby
8	0	Supervisor/Fabric-2a	DS-X9530-SF2AK9	active *

Nenhuns contadores aplicáveis para mover fc13/13 mudado.

Estatísticas da placa de linha

Este comando dá estas saídas de exemplo:

```

172.18.121.64 fc13/1 fc4/9 172.18.121.16
Agilent 103/3--fc13/13 rtp-san-23-02-9513 =====PC 237===== rtp-san-23-01-9513 fc4/13--
Agilent 103/2

```

```

NX-OS 5.2(2d) NX-OS 5.2(8) rtp-san-23-02-9513
9513 sup-2a/fab3 NX-OS 5.2(2d)
rtp-san-23-02-9513# show mod

```

Mod	Ports	Module-Type	Model	Status
1	8	IP Storage Services Module	DS-X9308-SMIP	powered-dn
2	8	10 Gbps FCoE Module	DS-X9708-K9	powered-dn
3	8	10 Gbps FCoE Module	DS-X9708-K9	powered-dn

```

4    22    4x1GE IPS, 18x1/2/4Gbps FC Module    DS-X9304-18K9    ok
5    24    1/2/4/8 Gbps FC Module                DS-X9224-96K9    ok
6    8     10 Gbps FCoE Module                   DS-X9708-K9      powered-dn
7    0     Supervisor/Fabric-2a                  DS-X9530-SF2AK9  active *
8    0     Supervisor/Fabric-2a                  DS-X9530-SF2AK9  ha-standby
9    8     IP Storage Services Module            DS-X9308-SMIP    powered-dn
10   22    4x1GE IPS, 18x1/2/4Gbps FC Module    DS-X9304-18K9    ok
11   22    4x1GE IPS, 18x1/2/4Gbps FC Module    DS-X9304-18K9    ok
12   24    1/2/4/8 Gbps FC Module                DS-X9224-96K9    ok
13   48    1/2/4/8/10 Gbps Advanced FC Module DS-X9248-256K9 ok

```

rtp-san-23-01-9513 9513 sup-2a/fab3 NX-OS 5.2(8)

rtp-san-23-01-9513# show mod

```

Mod  Ports  Module-Type                               Model                               Status
---  -
1    4      10 Gbps FC Module                        DS-X9704                           ok
2    48     1/2/4/8/10 Gbps Advanced FC Module    DS-X9248-256K9                       ok
3    16     16x1GE, Storage Services Node          DS-X9316-SSNK9                       ok
4    32     1/2/4/8/10 Gbps Advanced FC Module DS-X9232-256K9 ok
7    0      Supervisor/Fabric-2a                    DS-X9530-SF2AK9                       ha-standby
8    0      Supervisor/Fabric-2a                    DS-X9530-SF2AK9                       active *

```

Crédito-informação da placa de linha

Este comando foi emitido:

```

172.18.121.64    fc13/1    fc4/9 172.18.121.16
Agilent 103/3--fc13/13 rtp-san-23-02-9513 =====PC 237===== rtp-san-23-01-9513 fc4/13--
Agilent 103/2
NX-OS 5.2(2d)    NX-OS 5.2(8) rtp-san-23-02-9513

```

9513 sup-2a/fab3 NX-OS 5.2(2d)

rtp-san-23-02-9513# show mod

```

Mod  Ports  Module-Type                               Model                               Status
---  -
1    8      IP Storage Services Module              DS-X9308-SMIP    powered-dn
2    8      10 Gbps FCoE Module                    DS-X9708-K9      powered-dn
3    8      10 Gbps FCoE Module                    DS-X9708-K9      powered-dn
4    22    4x1GE IPS, 18x1/2/4Gbps FC Module    DS-X9304-18K9    ok
5    24    1/2/4/8 Gbps FC Module                DS-X9224-96K9    ok
6    8      10 Gbps FCoE Module                    DS-X9708-K9      powered-dn
7    0      Supervisor/Fabric-2a                    DS-X9530-SF2AK9  active *
8    0      Supervisor/Fabric-2a                    DS-X9530-SF2AK9  ha-standby
9    8      IP Storage Services Module              DS-X9308-SMIP    powered-dn
10   22    4x1GE IPS, 18x1/2/4Gbps FC Module    DS-X9304-18K9    ok
11   22    4x1GE IPS, 18x1/2/4Gbps FC Module    DS-X9304-18K9    ok
12   24    1/2/4/8 Gbps FC Module                DS-X9224-96K9    ok
13   48    1/2/4/8/10 Gbps Advanced FC Module DS-X9248-256K9 ok

```

rtp-san-23-01-9513 9513 sup-2a/fab3 NX-OS 5.2(8)

rtp-san-23-01-9513# show mod

```

Mod  Ports  Module-Type                               Model                               Status
---  -
1    4      10 Gbps FC Module                        DS-X9704                           ok
2    48     1/2/4/8/10 Gbps Advanced FC Module    DS-X9248-256K9                       ok
3    16     16x1GE, Storage Services Node          DS-X9316-SSNK9                       ok
4    32     1/2/4/8/10 Gbps Advanced FC Module DS-X9232-256K9 ok
7    0      Supervisor/Fabric-2a                    DS-X9530-SF2AK9                       ha-standby
8    0      Supervisor/Fabric-2a                    DS-X9530-SF2AK9                       active *

```

Não há nenhuma mudança do valor precedente. Esta é uma saída de exemplo:

```

===== Device Credit Information - RX =====
+-----+-----+-----+-----+-----+-----+-----+-----+

```

PORT NO	SI/PRIO	DEVICE NAME	CREDITS CONFIGURED	CREDITS USED	BW MODE
13	0/0	Tbird Mac Driver	0x20	0x26	Shared

=====
Device Credit Information - TX
=====

PORT NO	SI/PRIO	DEVICE NAME	CREDITS CONFIGURED	CREDITS USED	BW MODE
13	0/0	Tbird Mac Driver	0x80	0x0	Shared

Pacotes em fila da placa de linha

Estes comandos foram emitidos:

=====
Device Credit Information - RX
=====

PORT NO	SI/PRIO	DEVICE NAME	CREDITS CONFIGURED	CREDITS USED	BW MODE
13	0/0	Tbird Mac Driver	0x20	0x26	Shared

=====
Device Credit Information - TX
=====

PORT NO	SI/PRIO	DEVICE NAME	CREDITS CONFIGURED	CREDITS USED	BW MODE
13	0/0	Tbird Mac Driver	0x80	0x0	Shared

A saída não é útil.

Valores e contadores MDS após a etapa 5: rtp-san-23-02-9513 canal de porta 237 - Lado do remetente - fc13/1

Contadores de interface

Estas são as mudanças, eventualmente, nos contadores MDS após a etapa 5:

descartes da entrada - Nenhuma mudança do valor precedente.
 entrada OLS - Nenhuma mudança do valor precedente.
 entrada LRR - Nenhuma mudança do valor precedente.
 entrada NOS - Nenhuma mudança do valor precedente.

descartes da saída - Nenhuma mudança do valor precedente.
 saída OLS - Nenhuma mudança do valor precedente.
 saída LRR - Nenhuma mudança do valor precedente.
 saída NOS - Nenhuma mudança do valor precedente.

receba transições do crédito de B2B de zero - Não capturado.
 transmita transições do crédito de B2B de zero - Não capturado.
 receba o crédito de B2B que permanece - 250 mas nenhuma mudança do valor precedente.
 transmita o crédito de B2B que permanece - 0 mas nenhuma mudança do valor precedente.

Erros Hardware-detectados nível do supervisor

Este comando dá estas saídas de exemplo:

```
==== Device Credit Information - RX =====
+-----+-----+-----+-----+-----+-----+
| PORT | SI/ |   DEVICE NAME   | CREDITS | CREDITS | BW |
| NO   | PRIO |                 | CONFIGURED | USED   | MODE |
+-----+-----+-----+-----+-----+-----+
| 13   | 0/0 | Tbird Mac Driver |    0x20 |    0x26 | Shared |
+-----+-----+-----+-----+-----+-----+

==== Device Credit Information - TX =====
+-----+-----+-----+-----+-----+-----+
| PORT | SI/ |   DEVICE NAME   | CREDITS | CREDITS | BW |
| NO   | PRIO |                 | CONFIGURED | USED   | MODE |
+-----+-----+-----+-----+-----+-----+
| 13   | 0/0 | Tbird Mac Driver |    0x80 |    0x0  | Shared |
+-----+-----+-----+-----+-----+-----+
```

Fluxo de pacote de informação do supervisor deixado cair

Um comando CLI novo, **pktflow** do módulo 13 das estatísticas internas do hardware da mostra deixado cair, está disponível.

```
==== Device Credit Information - RX =====
+-----+-----+-----+-----+-----+-----+
| PORT | SI/ |   DEVICE NAME   | CREDITS | CREDITS | BW |
| NO   | PRIO |                 | CONFIGURED | USED   | MODE |
+-----+-----+-----+-----+-----+-----+
| 13   | 0/0 | Tbird Mac Driver |    0x20 |    0x26 | Shared |
+-----+-----+-----+-----+-----+-----+

==== Device Credit Information - TX =====
+-----+-----+-----+-----+-----+-----+
| PORT | SI/ |   DEVICE NAME   | CREDITS | CREDITS | BW |
| NO   | PRIO |                 | CONFIGURED | USED   | MODE |
+-----+-----+-----+-----+-----+-----+
| 13   | 0/0 | Tbird Mac Driver |    0x80 |    0x0  | Shared |
+-----+-----+-----+-----+-----+-----+
```

Erro-Stats da placa de linha OBFL

Este comando dá estas saídas de exemplo:

```
==== Device Credit Information - RX =====
+-----+-----+-----+-----+-----+-----+
| PORT | SI/ |   DEVICE NAME   | CREDITS | CREDITS | BW |
| NO   | PRIO |                 | CONFIGURED | USED   | MODE |
+-----+-----+-----+-----+-----+-----+
| 13   | 0/0 | Tbird Mac Driver |    0x20 |    0x26 | Shared |
+-----+-----+-----+-----+-----+-----+

==== Device Credit Information - TX =====
+-----+-----+-----+-----+-----+-----+
| PORT | SI/ |   DEVICE NAME   | CREDITS | CREDITS | BW |
| NO   | PRIO |                 | CONFIGURED | USED   | MODE |
+-----+-----+-----+-----+-----+-----+
| 13   | 0/0 | Tbird Mac Driver |    0x80 |    0x0  | Shared |
+-----+-----+-----+-----+-----+-----+
```

Intervalo-gotas do controlo de fluxo da placa de linha OBFL

Este comando foi emitido:

```
===== Device Credit Information - RX =====
+-----+-----+-----+-----+-----+-----+
| PORT | SI/ |   DEVICE NAME   | CREDITS | CREDITS |   BW |
| NO  | PRIO |                 | CONFIGURED | USED   | MODE |
+-----+-----+-----+-----+-----+-----+
|  13  |  0/0 |   Tbird Mac Driver |    0x20 |    0x26 | Shared |
+-----+-----+-----+-----+-----+-----+
===== Device Credit Information - TX =====
+-----+-----+-----+-----+-----+-----+
| PORT | SI/ |   DEVICE NAME   | CREDITS | CREDITS |   BW |
| NO  | PRIO |                 | CONFIGURED | USED   | MODE |
+-----+-----+-----+-----+-----+-----+
|  13  |  0/0 |   Tbird Mac Driver |     0x80 |     0x0 | Shared |
+-----+-----+-----+-----+-----+-----+
```

Há um erro de sintaxe quando a mostra que regista intervalo-gotas a bordo é analisada gramaticalmente.

Pedido-intervalo do controlo de fluxo da placa de linha OBFL

Este comando foi emitido:

```
===== Device Credit Information - RX =====
+-----+-----+-----+-----+-----+-----+
| PORT | SI/ |   DEVICE NAME   | CREDITS | CREDITS |   BW |
| NO  | PRIO |                 | CONFIGURED | USED   | MODE |
+-----+-----+-----+-----+-----+-----+
|  13  |  0/0 |   Tbird Mac Driver |    0x20 |    0x26 | Shared |
+-----+-----+-----+-----+-----+-----+
===== Device Credit Information - TX =====
+-----+-----+-----+-----+-----+-----+
| PORT | SI/ |   DEVICE NAME   | CREDITS | CREDITS |   BW |
| NO  | PRIO |                 | CONFIGURED | USED   | MODE |
+-----+-----+-----+-----+-----+-----+
|  13  |  0/0 |   Tbird Mac Driver |     0x80 |     0x0 | Shared |
+-----+-----+-----+-----+-----+-----+
```

Há um erro de sintaxe quando a mostra que regista o pedido-intervalo a bordo é analisada gramaticalmente.

Creditmon

Este comando foi emitido:

```
===== Device Credit Information - RX =====
+-----+-----+-----+-----+-----+-----+
| PORT | SI/ |   DEVICE NAME   | CREDITS | CREDITS |   BW |
| NO  | PRIO |                 | CONFIGURED | USED   | MODE |
+-----+-----+-----+-----+-----+-----+
|  13  |  0/0 |   Tbird Mac Driver |    0x20 |    0x26 | Shared |
+-----+-----+-----+-----+-----+-----+
===== Device Credit Information - TX =====
+-----+-----+-----+-----+-----+-----+
| PORT | SI/ |   DEVICE NAME   | CREDITS | CREDITS |   BW |
+-----+-----+-----+-----+-----+-----+
```

NO	PRIO		CONFIGURED	USED	MODE
13	0/0	Tbird Mac Driver	0x80	0x0	Shared

Nenhuns contadores aplicáveis para mover fc13/1 mudado.

Estatísticas da placa de linha

Este comando dá estas saídas de exemplo:

```

===== Device Credit Information - RX =====
+-----+-----+-----+-----+-----+-----+
| PORT | SI/ |     DEVICE NAME     | CREDITS | CREDITS |  BW  |
| NO   | PRIO|                     | CONFIGURED | USED   | MODE |
+-----+-----+-----+-----+-----+-----+
| 13   | 0/0 | Tbird Mac Driver   |    0x20 |    0x26 | Shared |
+-----+-----+-----+-----+-----+-----+
===== Device Credit Information - TX =====
+-----+-----+-----+-----+-----+-----+
| PORT | SI/ |     DEVICE NAME     | CREDITS | CREDITS |  BW  |
| NO   | PRIO|                     | CONFIGURED | USED   | MODE |
+-----+-----+-----+-----+-----+-----+
| 13   | 0/0 | Tbird Mac Driver   |    0x80 |    0x0  | Shared |
+-----+-----+-----+-----+-----+-----+

```

Crédito-informação da placa de linha

Este comando foi emitido:

```

===== Device Credit Information - RX =====
+-----+-----+-----+-----+-----+-----+
| PORT | SI/ |     DEVICE NAME     | CREDITS | CREDITS |  BW  |
| NO   | PRIO|                     | CONFIGURED | USED   | MODE |
+-----+-----+-----+-----+-----+-----+
| 13   | 0/0 | Tbird Mac Driver   |    0x20 |    0x26 | Shared |
+-----+-----+-----+-----+-----+-----+
===== Device Credit Information - TX =====
+-----+-----+-----+-----+-----+-----+
| PORT | SI/ |     DEVICE NAME     | CREDITS | CREDITS |  BW  |
| NO   | PRIO|                     | CONFIGURED | USED   | MODE |
+-----+-----+-----+-----+-----+-----+
| 13   | 0/0 | Tbird Mac Driver   |    0x80 |    0x0  | Shared |
+-----+-----+-----+-----+-----+-----+

```

Não há nenhuma mudança do valor precedente. Esta é uma saída de exemplo:

```

===== Device Credit Information - RX =====
+-----+-----+-----+-----+-----+-----+
| PORT | SI/ |     DEVICE NAME     | CREDITS | CREDITS |  BW  |
| NO   | PRIO|                     | CONFIGURED | USED   | MODE |
+-----+-----+-----+-----+-----+-----+
| 13   | 0/0 | Tbird Mac Driver   |    0x20 |    0x26 | Shared |
+-----+-----+-----+-----+-----+-----+
===== Device Credit Information - TX =====
+-----+-----+-----+-----+-----+-----+
| PORT | SI/ |     DEVICE NAME     | CREDITS | CREDITS |  BW  |
| NO   | PRIO|                     | CONFIGURED | USED   | MODE |
+-----+-----+-----+-----+-----+-----+
| 13   | 0/0 | Tbird Mac Driver   |    0x80 |    0x0  | Shared |
+-----+-----+-----+-----+-----+-----+

```

Pacotes em fila da placa de linha

Estes comandos foram emitidos:

```
===== Device Credit Information - RX =====
+-----+-----+-----+-----+-----+-----+
| PORT | SI/ |     DEVICE NAME     | CREDITS | CREDITS | BW |
| NO   | PRIO |                     | CONFIGURED | USED   | MODE |
+-----+-----+-----+-----+-----+-----+
| 13   | 0/0 | Tbird Mac Driver   | 0x20    | 0x26   | Shared |
+-----+-----+-----+-----+-----+-----+
===== Device Credit Information - TX =====
+-----+-----+-----+-----+-----+-----+
| PORT | SI/ |     DEVICE NAME     | CREDITS | CREDITS | BW |
| NO   | PRIO |                     | CONFIGURED | USED   | MODE |
+-----+-----+-----+-----+-----+-----+
| 13   | 0/0 | Tbird Mac Driver   | 0x80    | 0x0    | Shared |
+-----+-----+-----+-----+-----+-----+
```

A saída não é útil.

Valores e contadores MDS após a etapa 6: rtp-san-23-01-9513 canal de porta 237 - Retarde o lado do dreno - fc4/9

Contadores de interface - fc4/9

Estas são as mudanças, eventualmente, nos contadores MDS após a etapa 6:

descartes da entrada - Nenhuma mudança do valor precedente.

entrada OLS - Nenhuma mudança do valor precedente.

entrada LRR - Nenhuma mudança do valor precedente.

entrada NOS - Nenhuma mudança do valor precedente.

descartes da saída - Nenhuma mudança do valor precedente.

saída OLS - Nenhuma mudança do valor precedente.

saída LRR - Nenhuma mudança do valor precedente.

saída NOS - Nenhuma mudança do valor precedente.

receba transições do crédito de B2B de zero - 31413 - na extremidade (nenhum delta). Se você vai por THB_RCM_RCP5_RBBZ_CH0, é 29541-26055=3486.

transmita transições do crédito de B2B de zero - 5 - na extremidade (nenhum delta). Se você vai por THB_TMM_PORT_TBBZ_CH0, é 5-5=0.

não receba o crédito de B2B que permanece - 0 - nenhuma mudança do valor precedente.

não transmita o crédito de B2B que permanece - 250 - nenhuma mudança do valor precedente.

Erros Hardware-detectados nível do supervisor

Este comando foi emitido:

```
===== Device Credit Information - RX =====
+-----+-----+-----+-----+-----+-----+
```


PORT NO	SI/PRIO	DEVICE NAME	CREDITS CONFIGURED	CREDITS USED	BW MODE
13	0/0	Tbird Mac Driver	0x20	0x26	Shared

=====
Device Credit Information - TX
=====

PORT NO	SI/PRIO	DEVICE NAME	CREDITS CONFIGURED	CREDITS USED	BW MODE
13	0/0	Tbird Mac Driver	0x80	0x0	Shared

Nenhuns contadores aplicáveis para mover fc4/9 mudado.

Fluxo de pacote de informação do supervisor deixado cair

Este comando foi emitido:

=====
Device Credit Information - RX
=====

PORT NO	SI/PRIO	DEVICE NAME	CREDITS CONFIGURED	CREDITS USED	BW MODE
13	0/0	Tbird Mac Driver	0x20	0x26	Shared

=====
Device Credit Information - TX
=====

PORT NO	SI/PRIO	DEVICE NAME	CREDITS CONFIGURED	CREDITS USED	BW MODE
13	0/0	Tbird Mac Driver	0x80	0x0	Shared

Nenhuns contadores aplicáveis para mover fc4/9 mudado.

Erro-Stats da placa de linha OBFL

Este comando foi emitido:

=====
Device Credit Information - RX
=====

PORT NO	SI/PRIO	DEVICE NAME	CREDITS CONFIGURED	CREDITS USED	BW MODE
13	0/0	Tbird Mac Driver	0x20	0x26	Shared

=====
Device Credit Information - TX
=====

PORT NO	SI/PRIO	DEVICE NAME	CREDITS CONFIGURED	CREDITS USED	BW MODE
13	0/0	Tbird Mac Driver	0x80	0x0	Shared

Nenhuns contadores aplicáveis para mover fc4/9 mudado.

Intervalo-gotas do controlo de fluxo da placa de linha OBFL

Este comando foi emitido:

```
===== Device Credit Information - RX =====
```

PORT NO	SI/PRIO	DEVICE NAME	CREDITS CONFIGURED	CREDITS USED	BW MODE
13	0/0	Tbird Mac Driver	0x20	0x26	Shared

```
===== Device Credit Information - TX =====
```

PORT NO	SI/PRIO	DEVICE NAME	CREDITS CONFIGURED	CREDITS USED	BW MODE
13	0/0	Tbird Mac Driver	0x80	0x0	Shared

Nenhuns contadores aplicáveis para mover fc4/9 mudado.

Pedido-intervalo do controlo de fluxo da placa de linha OBFL

Este comando foi emitido:

```
===== Device Credit Information - RX =====
```

PORT NO	SI/PRIO	DEVICE NAME	CREDITS CONFIGURED	CREDITS USED	BW MODE
13	0/0	Tbird Mac Driver	0x20	0x26	Shared

```
===== Device Credit Information - TX =====
```

PORT NO	SI/PRIO	DEVICE NAME	CREDITS CONFIGURED	CREDITS USED	BW MODE
13	0/0	Tbird Mac Driver	0x80	0x0	Shared

Nenhuns contadores aplicáveis para mover fc4/9 mudado.

Creditmon

Este comando foi emitido:

```
===== Device Credit Information - RX =====
```

PORT NO	SI/PRIO	DEVICE NAME	CREDITS CONFIGURED	CREDITS USED	BW MODE
13	0/0	Tbird Mac Driver	0x20	0x26	Shared

```
===== Device Credit Information - TX =====
```

PORT NO	SI/PRIO	DEVICE NAME	CREDITS CONFIGURED	CREDITS USED	BW MODE
13	0/0	Tbird Mac Driver	0x80	0x0	Shared

Estatísticas da placa de linha

Este comando dá estas saídas de exemplo:

```
===== Device Credit Information - RX =====
+-----+-----+-----+-----+-----+-----+
| PORT | SI/ |   DEVICE NAME   | CREDITS | CREDITS |   BW |
| NO  | PRIO |                 | CONFIGURED | USED   | MODE |
+-----+-----+-----+-----+-----+-----+
|  13  | 0/0 |   Tbird Mac Driver |    0x20 |    0x26 | Shared |
+-----+-----+-----+-----+-----+-----+
===== Device Credit Information - TX =====
+-----+-----+-----+-----+-----+-----+
| PORT | SI/ |   DEVICE NAME   | CREDITS | CREDITS |   BW |
| NO  | PRIO |                 | CONFIGURED | USED   | MODE |
+-----+-----+-----+-----+-----+-----+
|  13  | 0/0 |   Tbird Mac Driver |     0x80 |     0x0 | Shared |
+-----+-----+-----+-----+-----+-----+
```

Crédito-informação da placa de linha

Este comando foi emitido:

```
===== Device Credit Information - RX =====
+-----+-----+-----+-----+-----+-----+
| PORT | SI/ |   DEVICE NAME   | CREDITS | CREDITS |   BW |
| NO  | PRIO |                 | CONFIGURED | USED   | MODE |
+-----+-----+-----+-----+-----+-----+
|  13  | 0/0 |   Tbird Mac Driver |    0x20 |    0x26 | Shared |
+-----+-----+-----+-----+-----+-----+
===== Device Credit Information - TX =====
+-----+-----+-----+-----+-----+-----+
| PORT | SI/ |   DEVICE NAME   | CREDITS | CREDITS |   BW |
| NO  | PRIO |                 | CONFIGURED | USED   | MODE |
+-----+-----+-----+-----+-----+-----+
|  13  | 0/0 |   Tbird Mac Driver |     0x80 |     0x0 | Shared |
+-----+-----+-----+-----+-----+-----+
```

Não há nenhuma mudança do valor precedente. Esta é uma saída de exemplo:

```
===== Device Credit Information - RX =====
+-----+-----+-----+-----+-----+-----+
| PORT | SI/ |   DEVICE NAME   | CREDITS | CREDITS |   BW |
| NO  | PRIO |                 | CONFIGURED | USED   | MODE |
+-----+-----+-----+-----+-----+-----+
|  13  | 0/0 |   Tbird Mac Driver |    0x20 |    0x26 | Shared |
+-----+-----+-----+-----+-----+-----+
===== Device Credit Information - TX =====
+-----+-----+-----+-----+-----+-----+
| PORT | SI/ |   DEVICE NAME   | CREDITS | CREDITS |   BW |
| NO  | PRIO |                 | CONFIGURED | USED   | MODE |
+-----+-----+-----+-----+-----+-----+
|  13  | 0/0 |   Tbird Mac Driver |     0x80 |     0x0 | Shared |
+-----+-----+-----+-----+-----+-----+
```

Pacotes em fila da placa de linha

Estes comandos dão estas saídas de exemplo:

```
slot 4 show hardware internal que inst 1 memory iqm-statusmem0
```

```
slot 4 show hardware internal que inst 1 memory iqm-statusmem1
```

```
rtp-san-23-01-9513#slot 4 show hardware internal que inst 1 memory iqm-statusmem0
```

```
+-----+
| IQM: PG0 Status Memory for Tbird Que Driver
| Inst 1; port(s) 9-16
|
```

Somente as entradas diferente de zero são indicadas. Cada bit diferente de zero indica um quadro pendente no Enfileiramento de saídas virtuais (VOQ) para esse InfiniBand (IB).

```
+-----+-----+-----+-----+-----+
| GI (Hex) | Prio 0 | Prio 1 | Prio 2 | Prio 3 |
+-----+-----+-----+-----+-----+
|          c | 000000 | 000000 | 000000 | 000001 |
+-----+-----+-----+-----+-----+
          ^                               ^
          |                               |
egress port (slow)                    ingress port
```

Isto indica que uns ou vários pacotes estão enfileirados ao deslocamento predeterminado xC do destino, que, neste teste, é a porta fc4/13:

```
rtp-san-23-01-9513# show port internal info interface fc4/13
```

```
fc4/13 - if_index: 0x0118C000, phy_port_index: 0xc
      local_index: 0xc
```

000001 indica a primeira porta no exemplo 1. de Thunderbird ASIC. Para o modelo DS-X9232-256K9, o exemplo 1 é para portas 9-16, de modo que indique que fc4/9 é onde os pacotes ingressing ir a fc4/13.

Para o modelo DS-X9248-256K9, os punhos de cada exemplo de Thunderbird 12 portas, assim que o exemplo 1 começariam com porta 13. Somente as entradas diferente de zero são indicadas.

```
rtp-san-23-01-9513# slot 4 show hardware internal que inst 1 memory iqm-statusmem1
```

```
+-----+
| IQM: PG1 Status Memory for Tbird Que Driver
| Inst 1; port(s) 9-16
|
```

Valores e contadores MDS após etapa 8: rtp-san-23-01-9513 fc4/13 - Porta conectada ao dispositivo lento

Contadores de interface - fc4/13

Estas são as mudanças, eventualmente, nos contadores MDS após etapa 8:

descartes da entrada - Nenhuma mudança do valor precedente.

entrada OLS - Nenhuma mudança do valor precedente.

entrada LRR - Nenhuma mudança do valor precedente.

entrada NOS - Nenhuma mudança do valor precedente.

descartes da saída - Nenhuma mudança do valor precedente.

saída OLS - Nenhuma mudança do valor precedente.

saída LRR - Nenhuma mudança do valor precedente.

saída NOS - Nenhuma mudança do valor precedente.

receba transições do crédito de B2B de zero - Não capturado. Se você vai por THB_RCM_RCP5_RBBZ_CH0, é 11-11=0.
transmita transições do crédito de B2B de zero - Não capturado. Se você vai por THB_TMM_PORT_TBBZ_CH0, é 43034-39908=3126.
receba o crédito 32 permanecendo de B2B - Nenhuma mudança do valor precedente.
transmita o crédito 0 permanecendo de B2B - Nenhuma mudança do valor precedente.

Erros Hardware-detectados nível do supervisor

Este comando dá estas saídas de exemplo:

```
rtp-san-23-01-9513# slot 4 show hardware internal que inst 1 memory iqm-statusmem1
+-----+
| IQM: PG1 Status Memory for Tbird Que Driver
| Inst 1; port(s) 9-16
|
```

Fluxo de pacote de informação do supervisor deixado cair

Este comando dá estas saídas de exemplo:

```
rtp-san-23-01-9513# slot 4 show hardware internal que inst 1 memory iqm-statusmem1
+-----+
| IQM: PG1 Status Memory for Tbird Que Driver
| Inst 1; port(s) 9-16
|
```

Este é o comando CLI novo mencionado em [valores e em contadores MDS após a etapa 5, fluxo de pacote de informação do supervisor deixado cair](#).

Erro-Stats da placa de linha OBFL

Este comando dá estas saídas de exemplo:

```
rtp-san-23-01-9513# slot 4 show hardware internal que inst 1 memory iqm-statusmem1
+-----+
| IQM: PG1 Status Memory for Tbird Que Driver
| Inst 1; port(s) 9-16
|
```

Intervalo-gotas do controlo de fluxo da placa de linha OBFL

Este comando dá estas saídas de exemplo:

```
rtp-san-23-01-9513# slot 4 show hardware internal que inst 1 memory iqm-statusmem1
+-----+
| IQM: PG1 Status Memory for Tbird Que Driver
| Inst 1; port(s) 9-16
|
```

Pedido-intervalo do controlo de fluxo da placa de linha OBFL

Este comando foi emitido:

```
rtp-san-23-01-9513# slot 4 show hardware internal que inst 1 memory iqm-statusmem1
+-----+
| IQM: PG1 Status Memory for Tbird Que Driver
| Inst 1; port(s) 9-16
|
Não há nenhuma saída.
```

Creditmon

Este comando foi emitido:

```
rtp-san-23-01-9513# slot 4 show hardware internal que inst 1 memory iqm-statusmem1
+-----+
| IQM: PG1 Status Memory for Tbird Que Driver
| Inst 1; port(s) 9-16
|
```

Estatísticas da placa de linha

Este comando dá estas saídas de exemplo:

```
rtp-san-23-01-9513# slot 4 show hardware internal que inst 1 memory iqm-statusmem1
+-----+
| IQM: PG1 Status Memory for Tbird Que Driver
| Inst 1; port(s) 9-16
|
```

Crédito-informação da placa de linha

Este comando foi emitido:

```
rtp-san-23-01-9513# slot 4 show hardware internal que inst 1 memory iqm-statusmem1
+-----+
| IQM: PG1 Status Memory for Tbird Que Driver
| Inst 1; port(s) 9-16
|
```

Todos os créditos de Tx são usados. O dispositivo não está retornando R_RDYs em tempo oportuno. Esta é uma saída de exemplo:

```
==== Device Credit Information - RX =====
+-----+-----+-----+-----+-----+-----+
| PORT | SI/ | DEVICE NAME | CREDITS | CREDITS | BW |
| NO  | PRIO |              | CONFIGURED | USED   | MODE |
+-----+-----+-----+-----+-----+-----+
| 13  | 16/0 | Tbird Mac Driver | 0x20  | 0x0   | Full |
+-----+-----+-----+-----+-----+-----+
==== Device Credit Information - TX =====
+-----+-----+-----+-----+-----+-----+
| PORT | SI/ | DEVICE NAME | CREDITS | CREDITS | BW |
| NO  | PRIO |              | CONFIGURED | USED   | MODE |
+-----+-----+-----+-----+-----+-----+
| 13  | 16/0 | Tbird Mac Driver | 0x80  | 0x80 | Full |
+-----+-----+-----+-----+-----+-----+
```

Pacotes em fila da placa de linha

Estes comandos foram emitidos:

```
===== Device Credit Information - RX =====
+-----+-----+-----+-----+-----+-----+
| PORT | SI/ |     DEVICE NAME     | CREDITS | CREDITS |  BW  |
| NO   | PRIO|                     | CONFIGURED | USED   | MODE |
+-----+-----+-----+-----+-----+-----+
|  13  | 16/0 |   Tbird Mac Driver  |    0x20  |    0x0  | Full |
+-----+-----+-----+-----+-----+-----+

===== Device Credit Information - TX =====
+-----+-----+-----+-----+-----+-----+
| PORT | SI/ |     DEVICE NAME     | CREDITS | CREDITS |  BW  |
| NO   | PRIO|                     | CONFIGURED | USED   | MODE |
+-----+-----+-----+-----+-----+-----+
|  13  | 16/0 |   Tbird Mac Driver  |    0x80  |    0x80 | Full |
+-----+-----+-----+-----+-----+-----+
```

A saída não é útil.

Refira [valores e contadores MDS após a etapa 6, pacotes em fila da placa de linha.](#)

Teste 2: Emulation lenta da porta - Atraso 1500000us R_RDY (segundo 1.5)

Vista geral das etapas 1-10

Esta é uma vista geral do procedimento de teste para a emulation lenta da porta com um atraso R-RDY de 1500000us (1.5 segundos).

fc4/13 é a porta conectada ao dispositivo lento, e fc13/13 é a porta conectada ao remetente.

1. Comece o tráfego 103/3 de Agilent - > 103/2.
2. Deixe-o ser executado por 30 segundos ou assim.
3. Emita o conjunto de comandos em rtp-san-23-02-9513.
4. Espere 30 segundos.
5. Emita o conjunto de comandos em rtp-san-23-02-9513.
6. Emita o conjunto de comandos em rtp-san-23-01-9513.
7. Espere 30 segundos.
8. Emita o conjunto de comandos em rtp-san-23-01-9513.
9. Pare o teste.

Valores e contadores MDS após etapa 4: rtp-san-23-02-9513 fc13/13 - Porta conectada ao remetente

Contadores de interface - fc13/13

Este comando foi emitido:

```
===== Device Credit Information - RX =====
+-----+-----+-----+-----+-----+-----+
```

PORT NO	SI/PRIO	DEVICE NAME	CREDITS CONFIGURED	CREDITS USED	BW MODE
13	16/0	Tbird Mac Driver	0x20	0x0	Full

=====
Device Credit Information - TX
=====

PORT NO	SI/PRIO	DEVICE NAME	CREDITS CONFIGURED	CREDITS USED	BW MODE
13	16/0	Tbird Mac Driver	0x80	0x80	Full

Estas são as mudanças, eventualmente, nos contadores MDS após etapa 4:

- descartes da entrada - Nenhuma mudança do valor precedente.
- entrada OLS - Nenhuma mudança do valor precedente.
- entrada LRR - Nenhuma mudança do valor precedente.
- entrada NOS - Nenhuma mudança do valor precedente.

- descartes da saída - Nenhuma mudança do valor precedente.
- saída OLS - Nenhuma mudança do valor precedente.
- saída LRR - Nenhuma mudança do valor precedente.
- saída NOS - Nenhuma mudança do valor precedente.

- transmita transições do crédito de B2B de zero - 0 - nenhuma mudança do valor precedente.
- receba transições do crédito de B2B de zero - **+24483**.
- não receba o crédito de B2B que permanece - 65530 - nenhuma mudança do valor precedente.
- transmita o crédito 128 permanecendo de B2B - Nenhuma mudança do valor precedente.

Erros Hardware-detectados nível do supervisor

Este comando foi emitido:

=====
Device Credit Information - RX
=====

PORT NO	SI/PRIO	DEVICE NAME	CREDITS CONFIGURED	CREDITS USED	BW MODE
13	16/0	Tbird Mac Driver	0x20	0x0	Full

=====
Device Credit Information - TX
=====

PORT NO	SI/PRIO	DEVICE NAME	CREDITS CONFIGURED	CREDITS USED	BW MODE
13	16/0	Tbird Mac Driver	0x80	0x80	Full

Nenhuns contadores aplicáveis para mover fc13/13 mudado.

Fluxo de pacote de informação do supervisor deixado cair

Este comando foi emitido:

=====
Device Credit Information - RX
=====

PORT NO	SI/PRIO	DEVICE NAME	CREDITS CONFIGURED	CREDITS USED	BW MODE
---------	---------	-------------	--------------------	--------------	---------

PORT NO	SI/PRIO	DEVICE NAME	CREDITS CONFIGURED	CREDITS USED	BW MODE
13	16/0	Tbird Mac Driver	0x20	0x0	Full

=====
Device Credit Information - TX
=====

PORT NO	SI/PRIO	DEVICE NAME	CREDITS CONFIGURED	CREDITS USED	BW MODE
13	16/0	Tbird Mac Driver	0x80	0x80	Full

Nenhuns contadores aplicáveis para mover fc13/13 mudado.

Erro-Stats da placa de linha OBFL

Este comando dá estas saídas de exemplo:

=====
Device Credit Information - RX
=====

PORT NO	SI/PRIO	DEVICE NAME	CREDITS CONFIGURED	CREDITS USED	BW MODE
13	16/0	Tbird Mac Driver	0x20	0x0	Full

=====
Device Credit Information - TX
=====

PORT NO	SI/PRIO	DEVICE NAME	CREDITS CONFIGURED	CREDITS USED	BW MODE
13	16/0	Tbird Mac Driver	0x80	0x80	Full

Intervalo-gotas do controlo de fluxo da placa de linha OBFL

Este comando foi emitido:

=====
Device Credit Information - RX
=====

PORT NO	SI/PRIO	DEVICE NAME	CREDITS CONFIGURED	CREDITS USED	BW MODE
13	16/0	Tbird Mac Driver	0x20	0x0	Full

=====
Device Credit Information - TX
=====

PORT NO	SI/PRIO	DEVICE NAME	CREDITS CONFIGURED	CREDITS USED	BW MODE
13	16/0	Tbird Mac Driver	0x80	0x80	Full

Há um erro de sintaxe quando a mostra que registra intervalo-gotas a bordo é analisada gramaticalmente.

Pedido-intervalo do controlo de fluxo da placa de linha OBFL

Este comando foi emitido:

```
===== Device Credit Information - RX =====
+-----+-----+-----+-----+-----+-----+
| PORT | SI/ |     DEVICE NAME     | CREDITS | CREDITS |  BW  |
| NO   | PRIO|                     | CONFIGURED | USED   | MODE |
+-----+-----+-----+-----+-----+-----+
|  13  | 16/0 |   Tbird Mac Driver  |    0x20  |   0x0  | Full |
+-----+-----+-----+-----+-----+-----+

===== Device Credit Information - TX =====
+-----+-----+-----+-----+-----+-----+
| PORT | SI/ |     DEVICE NAME     | CREDITS | CREDITS |  BW  |
| NO   | PRIO|                     | CONFIGURED | USED   | MODE |
+-----+-----+-----+-----+-----+-----+
|  13  | 16/0 |   Tbird Mac Driver  |    0x80  |   0x80 | Full |
+-----+-----+-----+-----+-----+-----+
```

Há um erro de sintaxe quando a mostra que registra o pedido-intervalo a bordo é analisada gramaticalmente.

Creditmon

Este comando foi emitido:

```
===== Device Credit Information - RX =====
+-----+-----+-----+-----+-----+-----+
| PORT | SI/ |     DEVICE NAME     | CREDITS | CREDITS |  BW  |
| NO   | PRIO|                     | CONFIGURED | USED   | MODE |
+-----+-----+-----+-----+-----+-----+
|  13  | 16/0 |   Tbird Mac Driver  |    0x20  |   0x0  | Full |
+-----+-----+-----+-----+-----+-----+

===== Device Credit Information - TX =====
+-----+-----+-----+-----+-----+-----+
| PORT | SI/ |     DEVICE NAME     | CREDITS | CREDITS |  BW  |
| NO   | PRIO|                     | CONFIGURED | USED   | MODE |
+-----+-----+-----+-----+-----+-----+
|  13  | 16/0 |   Tbird Mac Driver  |    0x80  |   0x80 | Full |
+-----+-----+-----+-----+-----+-----+
```

Nenhuns contadores aplicáveis ao módulo 13 mudado.

Estatísticas da placa de linha

Este comando dá estas saídas de exemplo:

```
===== Device Credit Information - RX =====
+-----+-----+-----+-----+-----+-----+
| PORT | SI/ |     DEVICE NAME     | CREDITS | CREDITS |  BW  |
| NO   | PRIO|                     | CONFIGURED | USED   | MODE |
+-----+-----+-----+-----+-----+-----+
|  13  | 16/0 |   Tbird Mac Driver  |    0x20  |   0x0  | Full |
+-----+-----+-----+-----+-----+-----+

===== Device Credit Information - TX =====
+-----+-----+-----+-----+-----+-----+
| PORT | SI/ |     DEVICE NAME     | CREDITS | CREDITS |  BW  |
| NO   | PRIO|                     | CONFIGURED | USED   | MODE |
+-----+-----+-----+-----+-----+-----+
|  13  | 16/0 |   Tbird Mac Driver  |    0x80  |   0x80 | Full |
+-----+-----+-----+-----+-----+-----+
```

Crédito-informação da placa de linha

Este comando foi emitido:

```
=====  
Device Credit Information - RX  
=====  
+-----+-----+-----+-----+-----+-----+  
| PORT | SI/ | DEVICE NAME | CREDITS | CREDITS | BW |  
| NO  | PRIO |             | CONFIGURED | USED  | MODE |  
+-----+-----+-----+-----+-----+-----+  
| 13  | 16/0 | Tbird Mac Driver | 0x20 | 0x0 | Full |  
+-----+-----+-----+-----+-----+-----+  
=====  
Device Credit Information - TX  
=====  
+-----+-----+-----+-----+-----+-----+  
| PORT | SI/ | DEVICE NAME | CREDITS | CREDITS | BW |  
| NO  | PRIO |             | CONFIGURED | USED  | MODE |  
+-----+-----+-----+-----+-----+-----+  
| 13  | 16/0 | Tbird Mac Driver | 0x80 | 0x80 | Full |  
+-----+-----+-----+-----+-----+-----+
```

Não há nenhuma mudança do valor precedente. Esta é uma saída de exemplo:

```
rtp-san-23-02-9513# slot 13 show hardware internal credit-info port 13
```

```
=====  
Device Credit Information - RX  
=====  
+-----+-----+-----+-----+-----+-----+  
| PORT | SI/ | DEVICE NAME | CREDITS | CREDITS | BW |  
| NO  | PRIO |             | CONFIGURED | USED  | MODE |  
+-----+-----+-----+-----+-----+-----+  
| 13  | 0/0 | Tbird Mac Driver | 0x20 | 0x26 | Shared |  
+-----+-----+-----+-----+-----+-----+  
=====  
Device Credit Information - TX  
=====  
+-----+-----+-----+-----+-----+-----+  
| PORT | SI/ | DEVICE NAME | CREDITS | CREDITS | BW |  
| NO  | PRIO |             | CONFIGURED | USED  | MODE |  
+-----+-----+-----+-----+-----+-----+  
| 13  | 0/0 | Tbird Mac Driver | 0x80 | 0x0 | Shared |  
+-----+-----+-----+-----+-----+-----+
```

Pacotes em fila da placa de linha

Estes comandos foram emitidos:

```
rtp-san-23-02-9513# slot 13 show hardware internal credit-info port 13
```

```
=====  
Device Credit Information - RX  
=====  
+-----+-----+-----+-----+-----+-----+  
| PORT | SI/ | DEVICE NAME | CREDITS | CREDITS | BW |  
| NO  | PRIO |             | CONFIGURED | USED  | MODE |  
+-----+-----+-----+-----+-----+-----+  
| 13  | 0/0 | Tbird Mac Driver | 0x20 | 0x26 | Shared |  
+-----+-----+-----+-----+-----+-----+  
=====  
Device Credit Information - TX  
=====  
+-----+-----+-----+-----+-----+-----+  
| PORT | SI/ | DEVICE NAME | CREDITS | CREDITS | BW |  
| NO  | PRIO |             | CONFIGURED | USED  | MODE |  
+-----+-----+-----+-----+-----+-----+  
| 13  | 0/0 | Tbird Mac Driver | 0x80 | 0x0 | Shared |  
+-----+-----+-----+-----+-----+-----+
```

Não há nenhuma saída útil.

Link-eventos da porta

Este comando foi emitido:

```
rtp-san-23-02-9513# slot 13 show hardware internal credit-info port 13
```

```
=====  
Device Credit Information - RX  
=====  
+-----+-----+-----+-----+-----+-----+  
| PORT | SI/ | DEVICE NAME | CREDITS | CREDITS | BW |  
| NO | PRIO | | CONFIGURED | USED | MODE |  
+-----+-----+-----+-----+-----+-----+  
| 13 | 0/0 | Tbird Mac Driver | 0x20 | 0x26 | Shared |  
+-----+-----+-----+-----+-----+-----+  
=====  
Device Credit Information - TX  
=====  
+-----+-----+-----+-----+-----+-----+  
| PORT | SI/ | DEVICE NAME | CREDITS | CREDITS | BW |  
| NO | PRIO | | CONFIGURED | USED | MODE |  
+-----+-----+-----+-----+-----+-----+  
| 13 | 0/0 | Tbird Mac Driver | 0x80 | 0x0 | Shared |  
+-----+-----+-----+-----+-----+-----+
```

Não há nenhuma mudança do valor precedente.

Valores e contadores MDS após a etapa 6: rtp-san-23-02-9513 canal de porta 237 - Lado do remetente - fc13/1

Contadores de interface

Este comando foi emitido:

```
rtp-san-23-02-9513# slot 13 show hardware internal credit-info port 13
```

```
=====  
Device Credit Information - RX  
=====  
+-----+-----+-----+-----+-----+-----+  
| PORT | SI/ | DEVICE NAME | CREDITS | CREDITS | BW |  
| NO | PRIO | | CONFIGURED | USED | MODE |  
+-----+-----+-----+-----+-----+-----+  
| 13 | 0/0 | Tbird Mac Driver | 0x20 | 0x26 | Shared |  
+-----+-----+-----+-----+-----+-----+  
=====  
Device Credit Information - TX  
=====  
+-----+-----+-----+-----+-----+-----+  
| PORT | SI/ | DEVICE NAME | CREDITS | CREDITS | BW |  
| NO | PRIO | | CONFIGURED | USED | MODE |  
+-----+-----+-----+-----+-----+-----+  
| 13 | 0/0 | Tbird Mac Driver | 0x80 | 0x0 | Shared |  
+-----+-----+-----+-----+-----+-----+
```

Estas são as mudanças, eventualmente, nos contadores MDS após a etapa 6:

descartes da entrada - Nenhuma mudança do valor precedente.
entrada OLS - Nenhuma mudança do valor precedente.
entrada LRR - Nenhuma mudança do valor precedente.
no. da entrada nenhuma mudança do valor precedente.

descartes da saída - Nenhuma mudança do valor precedente.
saída OLS - Nenhuma mudança do valor precedente.
saída LRR- nenhuma mudança do valor precedente.

no. da saída nenhuma mudança do valor precedente.

transmita transições do crédito de B2B de zero - **+3531**.

receba transições do crédito de B2B de zero - Nenhuma mudança do valor precedente.

não receba o crédito de B2B que permanece - 250 - nenhuma mudança do valor precedente.

não transmita o crédito de B2B que permanece - 0 - nenhuma mudança do valor precedente.

Erros Hardware-detectados nível do supervisor

Este comando dá estas saídas de exemplo:

```
rtp-san-23-02-9513# slot 13 show hardware internal credit-info port 13
```

```
=====  
Device Credit Information - RX  
=====
```

PORT NO	SI/PRIO	DEVICE NAME	CREDITS CONFIGURED	CREDITS USED	BW MODE
13	0/0	Tbird Mac Driver	0x20	0x26	Shared

```
=====  
Device Credit Information - TX  
=====
```

PORT NO	SI/PRIO	DEVICE NAME	CREDITS CONFIGURED	CREDITS USED	BW MODE
13	0/0	Tbird Mac Driver	0x80	0x0	Shared

Fluxo de pacote de informação do supervisor deixado cair

Este comando dá estas saídas de exemplo:

```
rtp-san-23-02-9513# slot 13 show hardware internal credit-info port 13
```

```
=====  
Device Credit Information - RX  
=====
```

PORT NO	SI/PRIO	DEVICE NAME	CREDITS CONFIGURED	CREDITS USED	BW MODE
13	0/0	Tbird Mac Driver	0x20	0x26	Shared

```
=====  
Device Credit Information - TX  
=====
```

PORT NO	SI/PRIO	DEVICE NAME	CREDITS CONFIGURED	CREDITS USED	BW MODE
13	0/0	Tbird Mac Driver	0x80	0x0	Shared

Erro-Stats da placa de linha OBFL

Este comando dá estas saídas de exemplo:

```
rtp-san-23-02-9513# slot 13 show hardware internal credit-info port 13
```

```
=====  
Device Credit Information - RX  
=====
```

PORT NO	SI/PRIO	DEVICE NAME	CREDITS CONFIGURED	CREDITS USED	BW MODE
---------	---------	-------------	--------------------	--------------	---------

PORT NO	SI/PRIO	DEVICE NAME	CREDITS CONFIGURED	CREDITS USED	BW MODE
13	0/0	Tbird Mac Driver	0x20	0x26	Shared

=====
Device Credit Information - TX
=====

PORT NO	SI/PRIO	DEVICE NAME	CREDITS CONFIGURED	CREDITS USED	BW MODE
13	0/0	Tbird Mac Driver	0x80	0x0	Shared

Intervalo-gotas do controlo de fluxo da placa de linha OBFL

Este comando foi emitido:

```
rtp-san-23-02-9513# slot 13 show hardware internal credit-info port 13
```

=====
Device Credit Information - RX
=====

PORT NO	SI/PRIO	DEVICE NAME	CREDITS CONFIGURED	CREDITS USED	BW MODE
13	0/0	Tbird Mac Driver	0x20	0x26	Shared

=====
Device Credit Information - TX
=====

PORT NO	SI/PRIO	DEVICE NAME	CREDITS CONFIGURED	CREDITS USED	BW MODE
13	0/0	Tbird Mac Driver	0x80	0x0	Shared

Há um erro de sintaxe quando a **mostra que registra intervalo-gotas a bordo** é analisada gramaticalmente.

Pedido-intervalo do controlo de fluxo da placa de linha OBFL

Este comando foi emitido:

```
rtp-san-23-02-9513# slot 13 show hardware internal credit-info port 13
```

=====
Device Credit Information - RX
=====

PORT NO	SI/PRIO	DEVICE NAME	CREDITS CONFIGURED	CREDITS USED	BW MODE
13	0/0	Tbird Mac Driver	0x20	0x26	Shared

=====
Device Credit Information - TX
=====

PORT NO	SI/PRIO	DEVICE NAME	CREDITS CONFIGURED	CREDITS USED	BW MODE
13	0/0	Tbird Mac Driver	0x80	0x0	Shared

Há um erro de sintaxe quando a **mostra que registra o pedido-intervalo a bordo** é analisada gramaticalmente.

Creditmon

Este comando foi emitido:

```
rtp-san-23-02-9513# slot 13 show hardware internal credit-info port 13
```

```
=====  
Device Credit Information - RX  
=====  
+-----+-----+-----+-----+-----+-----+  
| PORT | SI/ | DEVICE NAME | CREDITS | CREDITS | BW |  
| NO | PRIO | | CONFIGURED | USED | MODE |  
+-----+-----+-----+-----+-----+-----+  
| 13 | 0/0 | Tbird Mac Driver | 0x20 | 0x26 | Shared |  
+-----+-----+-----+-----+-----+-----+  
=====  
Device Credit Information - TX  
=====  
+-----+-----+-----+-----+-----+-----+  
| PORT | SI/ | DEVICE NAME | CREDITS | CREDITS | BW |  
| NO | PRIO | | CONFIGURED | USED | MODE |  
+-----+-----+-----+-----+-----+-----+  
| 13 | 0/0 | Tbird Mac Driver | 0x80 | 0x0 | Shared |  
+-----+-----+-----+-----+-----+-----+
```

Não há nenhuma mudança do valor precedente.

Estatísticas da placa de linha

Este comando dá estas saídas de exemplo:

```
slot 13 show hardware internal statistics device fcmac all port 13  
rtp-san-23-02-9513# slot 13 show hardware internal statistics device fcmac all port 1
```

```
|-----|  
| Device:Tbird Mac Driver          Role:FCMAC          Mod:13          |  
| Last cleared @ Wed Nov 28 15:36:11 2012          |  
|-----|  
Instance:0  
ID      Name                               Value                Ports  Next value(30sec)  Delta  
--      ----                               -----                - - - -  - - - - - - - - -  
119    THB_TMM_TIMEOUT_STATS_DROP            000000000027128     1-6 - 000000000027230    +102  
1001   THB_RPB_OUT_PKT_CNT                    0000000000897031     1 - 0000000000897076    +45  
1002   THB_RPB_NC_FRM_CNT                     0000000000320352     1 - 0000000000320358    +6  
1003   THB_RPB_LP_FRM_CNT                     0000000000320352     1 - 0000000000320358    +6  
1016   THB_TMM_PORT_TBBZ_CH0                   0000000000050587     1 - 0000000000053961  +3374  
1028   THB_TMM_PORT_TWAIT_CNT                   0000032055488369     1 - 0000034152485776  
+2096997407  
1033   THB_TMM_PORT_TX_FRAME_CNT                0000000001098361     1 - 0000000001131514  +33153  
1048   IP_FCMAC_CNT_STATS_DATA_TX_CLASS3_FRAMES 0000000000521794     1 - 0000000000554912  +33118  
1097   THB_RXF_TO_LB_CNT                       0000000000320357     1 - 0000000000320363    +6  
1117   THB_TMM_TOLB_LB_CNT                     0000000000320352     1 - 0000000000320358    +6  
1118   THB_TMM_TOLB_TO_CNT                     0000000000027144     1 - 0000000000027246   +102  
1122   THB_TMM_TOLB_TIMEOUT_DROP_CNT           0000000000027139     1 - 0000000000027241   +102
```

Crédito-informação da placa de linha

Este comando dá estas saídas de exemplo:

```
slot 13 show hard internal credit-info port 1  
rtp-san-23-02-9513# slot 13 show hard internal credit-info port 1
```

```

===== Device Credit Information - RX =====
+-----+-----+-----+-----+-----+-----+
| PORT | SI/ |   DEVICE NAME   | CREDITS | CREDITS | BW |
| NO  | PRIO |                 | CONFIGURED | USED   | MODE |
+-----+-----+-----+-----+-----+-----+
|  1  | 0/0 |   Tbird Mac Driver |    0xfa |    0x0 | Full |
+-----+-----+-----+-----+-----+-----+
===== Device Credit Information - TX =====
+-----+-----+-----+-----+-----+-----+
| PORT | SI/ |   DEVICE NAME   | CREDITS | CREDITS | BW |
| NO  | PRIO |                 | CONFIGURED | USED   | MODE |
+-----+-----+-----+-----+-----+-----+
|  1  | 0/0 |   Tbird Mac Driver |    0x1f4 |   0x1f4 | Full |
+-----+-----+-----+-----+-----+-----+

```

Pacotes em fila da placa de linha

Estes comandos foram emitidos:

```
slot 13 show hard internal credit-info port 1
```

```
rtp-san-23-02-9513# slot 13 show hard internal credit-info port 1
```

```

===== Device Credit Information - RX =====
+-----+-----+-----+-----+-----+-----+
| PORT | SI/ |   DEVICE NAME   | CREDITS | CREDITS | BW |
| NO  | PRIO |                 | CONFIGURED | USED   | MODE |
+-----+-----+-----+-----+-----+-----+
|  1  | 0/0 |   Tbird Mac Driver |    0xfa |    0x0 | Full |
+-----+-----+-----+-----+-----+-----+
===== Device Credit Information - TX =====
+-----+-----+-----+-----+-----+-----+
| PORT | SI/ |   DEVICE NAME   | CREDITS | CREDITS | BW |
| NO  | PRIO |                 | CONFIGURED | USED   | MODE |
+-----+-----+-----+-----+-----+-----+
|  1  | 0/0 |   Tbird Mac Driver |    0x1f4 |   0x1f4 | Full |
+-----+-----+-----+-----+-----+-----+

```

Não há nenhuma saída útil.

Link-eventos da porta

Este comando foi emitido:

```
slot 13 show hard internal credit-info port 1
```

```
rtp-san-23-02-9513# slot 13 show hard internal credit-info port 1
```

```

===== Device Credit Information - RX =====
+-----+-----+-----+-----+-----+-----+
| PORT | SI/ |   DEVICE NAME   | CREDITS | CREDITS | BW |
| NO  | PRIO |                 | CONFIGURED | USED   | MODE |
+-----+-----+-----+-----+-----+-----+
|  1  | 0/0 |   Tbird Mac Driver |    0xfa |    0x0 | Full |
+-----+-----+-----+-----+-----+-----+
===== Device Credit Information - TX =====
+-----+-----+-----+-----+-----+-----+
| PORT | SI/ |   DEVICE NAME   | CREDITS | CREDITS | BW |
| NO  | PRIO |                 | CONFIGURED | USED   | MODE |
+-----+-----+-----+-----+-----+-----+

```



```

+-----+-----+-----+-----+-----+-----+
| 1 | 0/0 | Tbird Mac Driver | 0x1f4 | 0x1f4 | Full |
+-----+-----+-----+-----+-----+

```

Não há nenhuma mudança do valor precedente.

Valores e contadores MDS após a etapa 7: rtp-san-23-01-9513 canal de porta 237 - Retarde o lado do dreno - fc4/9

Contadores de interface - fc4/9

Este comando foi emitido:

```
slot 13 show hard internal credit-info port 1
```

```
rtp-san-23-02-9513# slot 13 show hard internal credit-info port 1
```

```
===== Device Credit Information - RX =====
```

```

+-----+-----+-----+-----+-----+-----+
| PORT | SI/ | DEVICE NAME | CREDITS | CREDITS | BW |
| NO | PRIO | | CONFIGURED | USED | MODE |
+-----+-----+-----+-----+-----+-----+
| 1 | 0/0 | Tbird Mac Driver | 0xfa | 0x0 | Full |
+-----+-----+-----+-----+-----+-----+

```

```
===== Device Credit Information - TX =====
```

```

+-----+-----+-----+-----+-----+-----+
| PORT | SI/ | DEVICE NAME | CREDITS | CREDITS | BW |
| NO | PRIO | | CONFIGURED | USED | MODE |
+-----+-----+-----+-----+-----+-----+
| 1 | 0/0 | Tbird Mac Driver | 0x1f4 | 0x1f4 | Full |
+-----+-----+-----+-----+-----+-----+

```

Estas são as mudanças, eventualmente, nos contadores MDS após a etapa 7:

descartes da entrada - Nenhuma mudança do valor precedente.

entrada OLS - Nenhuma mudança do valor precedente.

entrada LRR - Nenhuma mudança do valor precedente.

entrada NOS - Nenhuma mudança do valor precedente.

descartes da saída - Nenhuma mudança do valor precedente.

saída OLS - Nenhuma mudança do valor precedente.

saída LRR - Nenhuma mudança do valor precedente.

saída NOS - Nenhuma mudança do valor precedente.

transmita transições do crédito de B2B de zero - 0 - nenhuma mudança do valor precedente.

receba transições do crédito de B2B de zero - +57467.

não receba o crédito de B2B que permanece - 0 - nenhuma mudança do valor precedente.

não transmita o crédito de B2B que permanece - 250 - nenhuma mudança do valor precedente.

Erros Hardware-detectados nível do supervisor

Este comando dá estas saídas de exemplo:

```
slot 13 show hard internal credit-info port 1
```

```
rtp-san-23-02-9513# slot 13 show hard internal credit-info port 1
```

```
=====  
Device Credit Information - RX  
=====  
+-----+-----+-----+-----+-----+-----+  
| PORT | SI/ | DEVICE NAME | CREDITS | CREDITS | BW |  
| NO | PRIO | | CONFIGURED | USED | MODE |  
+-----+-----+-----+-----+-----+-----+  
| 1 | 0/0 | Tbird Mac Driver | 0xfa | 0x0 | Full |  
+-----+-----+-----+-----+-----+-----+  
=====  
Device Credit Information - TX  
=====  
+-----+-----+-----+-----+-----+-----+  
| PORT | SI/ | DEVICE NAME | CREDITS | CREDITS | BW |  
| NO | PRIO | | CONFIGURED | USED | MODE |  
+-----+-----+-----+-----+-----+-----+  
| 1 | 0/0 | Tbird Mac Driver | 0x1f4 | 0x1f4 | Full |  
+-----+-----+-----+-----+-----+-----+
```

Fluxo de pacote de informação do supervisor deixado cair

Este comando dá estas saídas de exemplo:

```
slot 13 show hard internal credit-info port 1
```

```
rtp-san-23-02-9513# slot 13 show hard internal credit-info port 1
```

```
=====  
Device Credit Information - RX  
=====  
+-----+-----+-----+-----+-----+-----+  
| PORT | SI/ | DEVICE NAME | CREDITS | CREDITS | BW |  
| NO | PRIO | | CONFIGURED | USED | MODE |  
+-----+-----+-----+-----+-----+-----+  
| 1 | 0/0 | Tbird Mac Driver | 0xfa | 0x0 | Full |  
+-----+-----+-----+-----+-----+-----+  
=====  
Device Credit Information - TX  
=====  
+-----+-----+-----+-----+-----+-----+  
| PORT | SI/ | DEVICE NAME | CREDITS | CREDITS | BW |  
| NO | PRIO | | CONFIGURED | USED | MODE |  
+-----+-----+-----+-----+-----+-----+  
| 1 | 0/0 | Tbird Mac Driver | 0x1f4 | 0x1f4 | Full |  
+-----+-----+-----+-----+-----+-----+
```

Erro-Stats da placa de linha OBFL

Este comando dá estas saídas de exemplo:

```
slot 13 show hard internal credit-info port 1
```

```
rtp-san-23-02-9513# slot 13 show hard internal credit-info port 1
```

```
=====  
Device Credit Information - RX  
=====  
+-----+-----+-----+-----+-----+-----+  
| PORT | SI/ | DEVICE NAME | CREDITS | CREDITS | BW |  
| NO | PRIO | | CONFIGURED | USED | MODE |  
+-----+-----+-----+-----+-----+-----+  
| 1 | 0/0 | Tbird Mac Driver | 0xfa | 0x0 | Full |  
+-----+-----+-----+-----+-----+-----+  
=====  
Device Credit Information - TX  
=====  
+-----+-----+-----+-----+-----+-----+  
| PORT | SI/ | DEVICE NAME | CREDITS | CREDITS | BW |  
| NO | PRIO | | CONFIGURED | USED | MODE |  
+-----+-----+-----+-----+-----+-----+
```

```

+-----+-----+-----+-----+-----+-----+
| 1 | 0/0 | Tbird Mac Driver | 0x1f4 | 0x1f4 | Full |
+-----+-----+-----+-----+-----+-----+

```

Intervalo-gotas do controlo de fluxo da placa de linha OBFL

Este comando dá estas saídas de exemplo:

```
slot 13 show hard internal credit-info port 1
```

```
rtp-san-23-02-9513# slot 13 show hard internal credit-info port 1
```

```

===== Device Credit Information - RX =====
+-----+-----+-----+-----+-----+-----+
| PORT | SI/ | DEVICE NAME | CREDITS | CREDITS | BW |
| NO | PRIO | | CONFIGURED | USED | MODE |
+-----+-----+-----+-----+-----+-----+
| 1 | 0/0 | Tbird Mac Driver | 0xfa | 0x0 | Full |
+-----+-----+-----+-----+-----+-----+
===== Device Credit Information - TX =====
+-----+-----+-----+-----+-----+-----+
| PORT | SI/ | DEVICE NAME | CREDITS | CREDITS | BW |
| NO | PRIO | | CONFIGURED | USED | MODE |
+-----+-----+-----+-----+-----+-----+
| 1 | 0/0 | Tbird Mac Driver | 0x1f4 | 0x1f4 | Full |
+-----+-----+-----+-----+-----+-----+

```

Pedido-intervalo do controlo de fluxo da placa de linha OBFL

Este comando foi emitido:

```
slot 13 show hard internal credit-info port 1
```

```
rtp-san-23-02-9513# slot 13 show hard internal credit-info port 1
```

```

===== Device Credit Information - RX =====
+-----+-----+-----+-----+-----+-----+
| PORT | SI/ | DEVICE NAME | CREDITS | CREDITS | BW |
| NO | PRIO | | CONFIGURED | USED | MODE |
+-----+-----+-----+-----+-----+-----+
| 1 | 0/0 | Tbird Mac Driver | 0xfa | 0x0 | Full |
+-----+-----+-----+-----+-----+-----+
===== Device Credit Information - TX =====
+-----+-----+-----+-----+-----+-----+
| PORT | SI/ | DEVICE NAME | CREDITS | CREDITS | BW |
| NO | PRIO | | CONFIGURED | USED | MODE |
+-----+-----+-----+-----+-----+-----+
| 1 | 0/0 | Tbird Mac Driver | 0x1f4 | 0x1f4 | Full |
+-----+-----+-----+-----+-----+-----+

```

Não há nenhuma mudança do valor precedente.

Creditmon

Este comando foi emitido:

```
slot 13 show hard internal credit-info port 1
```

```
rtp-san-23-02-9513# slot 13 show hard internal credit-info port 1
```

```
===== Device Credit Information - RX =====
```

PORT NO	SI/PRIO	DEVICE NAME	CREDITS CONFIGURED	CREDITS USED	BW MODE
1	0/0	Tbird Mac Driver	0xfa	0x0	Full

```
===== Device Credit Information - TX =====
```

PORT NO	SI/PRIO	DEVICE NAME	CREDITS CONFIGURED	CREDITS USED	BW MODE
1	0/0	Tbird Mac Driver	0x1f4	0x1f4	Full

Não há nenhum evento para fc4/9.

Estatísticas da placa de linha

Este comando dá estas saídas de exemplo:

```
slot 13 show hard internal credit-info port 1
```

```
rtp-san-23-02-9513# slot 13 show hard internal credit-info port 1
```

```
===== Device Credit Information - RX =====
```

PORT NO	SI/PRIO	DEVICE NAME	CREDITS CONFIGURED	CREDITS USED	BW MODE
1	0/0	Tbird Mac Driver	0xfa	0x0	Full

```
===== Device Credit Information - TX =====
```

PORT NO	SI/PRIO	DEVICE NAME	CREDITS CONFIGURED	CREDITS USED	BW MODE
1	0/0	Tbird Mac Driver	0x1f4	0x1f4	Full

Crédito-informação da placa de linha

Este comando foi emitido:

```
slot 13 show hard internal credit-info port 1
```

```
rtp-san-23-02-9513# slot 13 show hard internal credit-info port 1
```

```
===== Device Credit Information - RX =====
```

PORT NO	SI/PRIO	DEVICE NAME	CREDITS CONFIGURED	CREDITS USED	BW MODE
1	0/0	Tbird Mac Driver	0xfa	0x0	Full

```
===== Device Credit Information - TX =====
```

PORT NO	SI/PRIO	DEVICE NAME	CREDITS CONFIGURED	CREDITS USED	BW MODE
---------	---------	-------------	--------------------	--------------	---------

NO	PRIO		CONFIGURED	USED	MODE
1	0/0	Tbird Mac Driver	0x1f4	0x1f4	Full

Não há nenhuma mudança do valor precedente, mas todos os créditos RX são usados, e seis créditos adicionais são usados. Esta é uma saída de exemplo:

```
rtp-san-23-01-9513# slot 4 show hard internal credit-info port 9
===== Device Credit Information - RX =====
+-----+-----+-----+-----+-----+-----+
| PORT | SI/ |     DEVICE NAME     | CREDITS | CREDITS |  BW  |
| NO   | PRIO|                     | CONFIGURED | USED    | MODE |
+-----+-----+-----+-----+-----+-----+
|  9   | 0/0 |   Tbird Mac Driver  |   0x1f4 |  0x1fa  | Full |
+-----+-----+-----+-----+-----+-----+
===== Device Credit Information - TX =====
+-----+-----+-----+-----+-----+-----+
| PORT | SI/ |     DEVICE NAME     | CREDITS | CREDITS |  BW  |
| NO   | PRIO|                     | CONFIGURED | USED    | MODE |
+-----+-----+-----+-----+-----+-----+
|  9   | 0/0 |   Tbird Mac Driver  |    0xfa |    0x0  | Full |
+-----+-----+-----+-----+-----+-----+
```

Pacotes em fila da placa de linha

Estes comandos foram emitidos:

```
rtp-san-23-01-9513# slot 4 show hard internal credit-info port 9
===== Device Credit Information - RX =====
+-----+-----+-----+-----+-----+-----+
| PORT | SI/ |     DEVICE NAME     | CREDITS | CREDITS |  BW  |
| NO   | PRIO|                     | CONFIGURED | USED    | MODE |
+-----+-----+-----+-----+-----+-----+
|  9   | 0/0 |   Tbird Mac Driver  |   0x1f4 |  0x1fa  | Full |
+-----+-----+-----+-----+-----+-----+
===== Device Credit Information - TX =====
+-----+-----+-----+-----+-----+-----+
| PORT | SI/ |     DEVICE NAME     | CREDITS | CREDITS |  BW  |
| NO   | PRIO|                     | CONFIGURED | USED    | MODE |
+-----+-----+-----+-----+-----+-----+
|  9   | 0/0 |   Tbird Mac Driver  |    0xfa |    0x0  | Full |
+-----+-----+-----+-----+-----+-----+
```

Isto indica que uns ou vários pacotes estão enfileirados ao deslocamento predeterminado xC do destino, que, neste teste, é a porta fc4/13:

```
rtp-san-23-01-9513# slot 4 show hard internal credit-info port 9
===== Device Credit Information - RX =====
+-----+-----+-----+-----+-----+-----+
| PORT | SI/ |     DEVICE NAME     | CREDITS | CREDITS |  BW  |
| NO   | PRIO|                     | CONFIGURED | USED    | MODE |
+-----+-----+-----+-----+-----+-----+
|  9   | 0/0 |   Tbird Mac Driver  |   0x1f4 |  0x1fa  | Full |
+-----+-----+-----+-----+-----+-----+
===== Device Credit Information - TX =====
+-----+-----+-----+-----+-----+-----+
| PORT | SI/ |     DEVICE NAME     | CREDITS | CREDITS |  BW  |
| NO   | PRIO|                     | CONFIGURED | USED    | MODE |
+-----+-----+-----+-----+-----+-----+
|  9   | 0/0 |   Tbird Mac Driver  |    0xfa |    0x0  | Full |
+-----+-----+-----+-----+-----+-----+
```

000001 indica a primeira porta no exemplo 1. de Thunderbird ASIC. Para o modelo DS-X9232-256K9, o exemplo 1 é para portas 9-16, de modo que indique que fc4/9 é onde os pacotes ingressing ir a fc4/13.

Para o modelo DS-X9248-256K9, os punhos de cada exemplo de Thunderbird 12 portas, assim que o exemplo 1 começariam com porta 13.

```
rtp-san-23-01-9513# slot 4 show hard internal credit-info port 9
===== Device Credit Information - RX =====
+-----+-----+-----+-----+-----+-----+
| PORT | SI/ |     DEVICE NAME     | CREDITS | CREDITS |  BW  |
| NO   | PRIO|                     | CONFIGURED | USED   | MODE |
+-----+-----+-----+-----+-----+-----+
|  9   | 0/0 |   Tbird Mac Driver  |   0x1f4 |  0x1fa | Full |
+-----+-----+-----+-----+-----+-----+

===== Device Credit Information - TX =====
+-----+-----+-----+-----+-----+-----+
| PORT | SI/ |     DEVICE NAME     | CREDITS | CREDITS |  BW  |
| NO   | PRIO|                     | CONFIGURED | USED   | MODE |
+-----+-----+-----+-----+-----+-----+
|  9   | 0/0 |   Tbird Mac Driver  |     0xfa |     0x0 | Full |
+-----+-----+-----+-----+-----+-----+
```

Somente as entradas diferente de zero são indicadas. Cada bit diferente de zero indica durante o quadro no VOQ para aquele IB.

```
rtp-san-23-01-9513# slot 4 show hard internal credit-info port 9
===== Device Credit Information - RX =====
+-----+-----+-----+-----+-----+-----+
| PORT | SI/ |     DEVICE NAME     | CREDITS | CREDITS |  BW  |
| NO   | PRIO|                     | CONFIGURED | USED   | MODE |
+-----+-----+-----+-----+-----+-----+
|  9   | 0/0 |   Tbird Mac Driver  |   0x1f4 |  0x1fa | Full |
+-----+-----+-----+-----+-----+-----+

===== Device Credit Information - TX =====
+-----+-----+-----+-----+-----+-----+
| PORT | SI/ |     DEVICE NAME     | CREDITS | CREDITS |  BW  |
| NO   | PRIO|                     | CONFIGURED | USED   | MODE |
+-----+-----+-----+-----+-----+-----+
|  9   | 0/0 |   Tbird Mac Driver  |     0xfa |     0x0 | Full |
+-----+-----+-----+-----+-----+-----+
```

Somente as entradas diferente de zero são indicadas.

Link-eventos da porta

Este comando foi emitido:

```
rtp-san-23-01-9513# slot 4 show hard internal credit-info port 9
===== Device Credit Information - RX =====
+-----+-----+-----+-----+-----+-----+
| PORT | SI/ |     DEVICE NAME     | CREDITS | CREDITS |  BW  |
| NO   | PRIO|                     | CONFIGURED | USED   | MODE |
+-----+-----+-----+-----+-----+-----+
|  9   | 0/0 |   Tbird Mac Driver  |   0x1f4 |  0x1fa | Full |
+-----+-----+-----+-----+-----+-----+

===== Device Credit Information - TX =====
+-----+-----+-----+-----+-----+-----+
| PORT | SI/ |     DEVICE NAME     | CREDITS | CREDITS |  BW  |
| NO   | PRIO|                     | CONFIGURED | USED   | MODE |
+-----+-----+-----+-----+-----+-----+
```

```
| 9 | 0/0 | Tbird Mac Driver | 0xfa | 0x0 | Full |
+-----+-----+-----+-----+-----+-----+
```

Não há nenhuma mudança do valor precedente.

Valores e contadores MDS após a etapa 9: rtp-san-23-01-9513 fc4/13 - Porta conectada ao dispositivo lento

Contadores de interface - fc4/13

Este comando foi emitido:

```
rtp-san-23-01-9513# slot 4 show hard internal credit-info port 9
===== Device Credit Information - RX =====
+-----+-----+-----+-----+-----+-----+
| PORT | SI/ | DEVICE NAME | CREDITS | CREDITS | BW |
| NO | PRIO | | CONFIGURED | USED | MODE |
+-----+-----+-----+-----+-----+-----+
| 9 | 0/0 | Tbird Mac Driver | 0x1f4 | 0x1fa | Full |
+-----+-----+-----+-----+-----+-----+
===== Device Credit Information - TX =====
+-----+-----+-----+-----+-----+-----+
| PORT | SI/ | DEVICE NAME | CREDITS | CREDITS | BW |
| NO | PRIO | | CONFIGURED | USED | MODE |
+-----+-----+-----+-----+-----+-----+
| 9 | 0/0 | Tbird Mac Driver | 0xfa | 0x0 | Full |
+-----+-----+-----+-----+-----+-----+
```

Estas são as mudanças, eventualmente, nos contadores MDS após a etapa 9:

descartes da entrada - Nenhuma mudança do valor precedente.

entrada OLS - Nenhuma mudança do valor precedente.

entrada LRR - +18.

entrada NOS - Nenhuma mudança do valor precedente.

descartes da saída - Nenhuma mudança do valor precedente.

saída OLS - Nenhuma mudança do valor precedente.

saída LRR - Nenhuma mudança do valor precedente.

saída NOS - Nenhuma mudança do valor precedente.

transmita transições do crédito de B2B de zero +27.

receba transições do crédito de B2B de zero +27.

não receba o crédito de B2B que permanece - 32 - nenhuma mudança do valor precedente.

não transmita o crédito de B2B que permanece - 0 - nenhuma mudança do valor precedente.

Erros Hardware-detectados nível do supervisor

Este comando dá estas saídas de exemplo:

```
rtp-san-23-01-9513# slot 4 show hard internal credit-info port 9
===== Device Credit Information - RX =====
+-----+-----+-----+-----+-----+-----+
| PORT | SI/ | DEVICE NAME | CREDITS | CREDITS | BW |
| NO | PRIO | | CONFIGURED | USED | MODE |
+-----+-----+-----+-----+-----+-----+
```

```

+-----+-----+-----+-----+-----+-----+
| 9 | 0/0 | Tbird Mac Driver | 0x1f4 | 0x1fa | Full |
+-----+-----+-----+-----+-----+-----+
===== Device Credit Information - TX =====
+-----+-----+-----+-----+-----+-----+
| PORT | SI/ | DEVICE NAME | CREDITS | CREDITS | BW |
| NO | PRIO | | CONFIGURED | USED | MODE |
+-----+-----+-----+-----+-----+-----+
| 9 | 0/0 | Tbird Mac Driver | 0xfa | 0x0 | Full |
+-----+-----+-----+-----+-----+-----+

```

Fluxo de pacote de informação do supervisor deixado cair

Este comando dá estas saídas de exemplo:

```

rtp-san-23-01-9513# slot 4 show hard internal credit-info port 9
===== Device Credit Information - RX =====
+-----+-----+-----+-----+-----+-----+
| PORT | SI/ | DEVICE NAME | CREDITS | CREDITS | BW |
| NO | PRIO | | CONFIGURED | USED | MODE |
+-----+-----+-----+-----+-----+-----+
| 9 | 0/0 | Tbird Mac Driver | 0x1f4 | 0x1fa | Full |
+-----+-----+-----+-----+-----+-----+
===== Device Credit Information - TX =====
+-----+-----+-----+-----+-----+-----+
| PORT | SI/ | DEVICE NAME | CREDITS | CREDITS | BW |
| NO | PRIO | | CONFIGURED | USED | MODE |
+-----+-----+-----+-----+-----+-----+
| 9 | 0/0 | Tbird Mac Driver | 0xfa | 0x0 | Full |
+-----+-----+-----+-----+-----+-----+

```

Erro-Stats da placa de linha OBFL

Este comando dá estas saídas de exemplo:

```

rtp-san-23-01-9513# slot 4 show hard internal credit-info port 9
===== Device Credit Information - RX =====
+-----+-----+-----+-----+-----+-----+
| PORT | SI/ | DEVICE NAME | CREDITS | CREDITS | BW |
| NO | PRIO | | CONFIGURED | USED | MODE |
+-----+-----+-----+-----+-----+-----+
| 9 | 0/0 | Tbird Mac Driver | 0x1f4 | 0x1fa | Full |
+-----+-----+-----+-----+-----+-----+
===== Device Credit Information - TX =====
+-----+-----+-----+-----+-----+-----+
| PORT | SI/ | DEVICE NAME | CREDITS | CREDITS | BW |
| NO | PRIO | | CONFIGURED | USED | MODE |
+-----+-----+-----+-----+-----+-----+
| 9 | 0/0 | Tbird Mac Driver | 0xfa | 0x0 | Full |
+-----+-----+-----+-----+-----+-----+

```

Intervalo-gotas do controlo de fluxo da placa de linha OBFL

Este comando dá estas saídas de exemplo:

```

rtp-san-23-01-9513# slot 4 show hard internal credit-info port 9
===== Device Credit Information - RX =====
+-----+-----+-----+-----+-----+-----+
| PORT | SI/ | DEVICE NAME | CREDITS | CREDITS | BW |

```


NO	PRIO		CONFIGURED	USED	MODE
9	0/0	Tbird Mac Driver	0x1f4	0x1fa	Full
===== Device Credit Information - TX =====					
PORT NO	SI/PRIO	DEVICE NAME	CREDITS CONFIGURED	CREDITS USED	BW MODE
9	0/0	Tbird Mac Driver	0xfa	0x0	Full

Pedido-intervalo do controlo de fluxo da placa de linha OBFL

Este comando foi emitido:

```
rtp-san-23-01-9513# slot 4 show hard internal credit-info port 9
===== Device Credit Information - RX =====
+-----+-----+-----+-----+-----+-----+
| PORT | SI/ |     DEVICE NAME     | CREDITS | CREDITS | BW |
| NO  | PRIO |                     | CONFIGURED | USED   | MODE |
+-----+-----+-----+-----+-----+-----+
|  9   | 0/0 | Tbird Mac Driver   |  0x1f4  |  0x1fa  | Full |
+-----+-----+-----+-----+-----+-----+
===== Device Credit Information - TX =====
+-----+-----+-----+-----+-----+-----+
| PORT | SI/ |     DEVICE NAME     | CREDITS | CREDITS | BW |
| NO  | PRIO |                     | CONFIGURED | USED   | MODE |
+-----+-----+-----+-----+-----+-----+
|  9   | 0/0 | Tbird Mac Driver   |  0xfa   |  0x0    | Full |
+-----+-----+-----+-----+-----+-----+
```

Não há nenhuma mudança do valor precedente.

Creditmon

Este comando dá estas saídas de exemplo:

```
rtp-san-23-01-9513# slot 4 show hard internal credit-info port 9
===== Device Credit Information - RX =====
+-----+-----+-----+-----+-----+-----+
| PORT | SI/ |     DEVICE NAME     | CREDITS | CREDITS | BW |
| NO  | PRIO |                     | CONFIGURED | USED   | MODE |
+-----+-----+-----+-----+-----+-----+
|  9   | 0/0 | Tbird Mac Driver   |  0x1f4  |  0x1fa  | Full |
+-----+-----+-----+-----+-----+-----+
===== Device Credit Information - TX =====
+-----+-----+-----+-----+-----+-----+
| PORT | SI/ |     DEVICE NAME     | CREDITS | CREDITS | BW |
| NO  | PRIO |                     | CONFIGURED | USED   | MODE |
+-----+-----+-----+-----+-----+-----+
|  9   | 0/0 | Tbird Mac Driver   |  0xfa   |  0x0    | Full |
+-----+-----+-----+-----+-----+-----+
```

Estatísticas da placa de linha

Este comando dá estas saídas de exemplo:

```
rtp-san-23-01-9513# slot 4 show hard internal credit-info port 9
```

```
===== Device Credit Information - RX =====
```

PORT NO	SI/PRIO	DEVICE NAME	CREDITS CONFIGURED	CREDITS USED	BW MODE
9	0/0	Tbird Mac Driver	0x1f4	0x1fa	Full

```
===== Device Credit Information - TX =====
```

PORT NO	SI/PRIO	DEVICE NAME	CREDITS CONFIGURED	CREDITS USED	BW MODE
9	0/0	Tbird Mac Driver	0xfa	0x0	Full

Crédito-informação da placa de linha

Este comando foi emitido:

```
rtp-san-23-01-9513# slot 4 show hard internal credit-info port 9
```

```
===== Device Credit Information - RX =====
```

PORT NO	SI/PRIO	DEVICE NAME	CREDITS CONFIGURED	CREDITS USED	BW MODE
9	0/0	Tbird Mac Driver	0x1f4	0x1fa	Full

```
===== Device Credit Information - TX =====
```

PORT NO	SI/PRIO	DEVICE NAME	CREDITS CONFIGURED	CREDITS USED	BW MODE
9	0/0	Tbird Mac Driver	0xfa	0x0	Full

Não há nenhuma mudança do valor precedente, mas todos os créditos TX são usados. Esta é uma saída de exemplo:

```
rtp-san-23-01-9513
```

```
===== Device Credit Information - RX =====
```

PORT NO	SI/PRIO	DEVICE NAME	CREDITS CONFIGURED	CREDITS USED	BW MODE
13	16/0	Tbird Mac Driver	0x20	0x0	Full

```
===== Device Credit Information - TX =====
```

PORT NO	SI/PRIO	DEVICE NAME	CREDITS CONFIGURED	CREDITS USED	BW MODE
13	16/0	Tbird Mac Driver	0x80	0x80	Full

Pacotes em fila da placa de linha

Estes comandos foram emitidos:

```
rtp-san-23-01-9513
```

```

===== Device Credit Information - RX =====
+-----+-----+-----+-----+-----+-----+
| PORT | SI/ |   DEVICE NAME   | CREDITS | CREDITS | BW |
| NO  | PRIO |                 | CONFIGURED | USED   | MODE |
+-----+-----+-----+-----+-----+-----+
| 13  | 16/0 | Tbird Mac Driver | 0x20    | 0x0    | Full |
+-----+-----+-----+-----+-----+-----+
===== Device Credit Information - TX =====
+-----+-----+-----+-----+-----+-----+
| PORT | SI/ |   DEVICE NAME   | CREDITS | CREDITS | BW |
| NO  | PRIO |                 | CONFIGURED | USED   | MODE |
+-----+-----+-----+-----+-----+-----+
| 13  | 16/0 | Tbird Mac Driver | 0x80    | 0x80    | Full |
+-----+-----+-----+-----+-----+-----+

```

A saída não é útil.

Refira [valores e contadores MDS após a etapa 7, pacotes em fila da placa de linha.](#)

Mova Link-eventos

Este comando foi emitido:

```
rtp-san-23-01-9513
```

```

===== Device Credit Information - RX =====
+-----+-----+-----+-----+-----+-----+
| PORT | SI/ |   DEVICE NAME   | CREDITS | CREDITS | BW |
| NO  | PRIO |                 | CONFIGURED | USED   | MODE |
+-----+-----+-----+-----+-----+-----+
| 13  | 16/0 | Tbird Mac Driver | 0x20    | 0x0    | Full |
+-----+-----+-----+-----+-----+-----+
===== Device Credit Information - TX =====
+-----+-----+-----+-----+-----+-----+
| PORT | SI/ |   DEVICE NAME   | CREDITS | CREDITS | BW |
| NO  | PRIO |                 | CONFIGURED | USED   | MODE |
+-----+-----+-----+-----+-----+-----+
| 13  | 16/0 | Tbird Mac Driver | 0x80    | 0x80    | Full |
+-----+-----+-----+-----+-----+-----+

```

Não há nenhuma mudança do valor precedente.

Teste 3: Monitor de porta - Emulation lenta da porta - Atraso 1500000us R_RDY (segundo 1.5)

Este monitor de porta, teste lento da emulation da porta com um atraso R-RDY de 1500000us (1.5 segundos) é baseado na gerente de rede do centro de dados de Cisco (DCNM), a liberação 6.1(1a).

Crie a política do monitor de porta

Estes comandos dão estas saídas de exemplo:

```
rtp-san-23-01-9513
```

```

===== Device Credit Information - RX =====
+-----+-----+-----+-----+-----+-----+
| PORT | SI/ |     DEVICE NAME     | CREDITS | CREDITS | BW |
| NO  | PRIO|                     | CONFIGURED | USED   | MODE |
+-----+-----+-----+-----+-----+-----+
| 13  | 16/0 | Tbird Mac Driver   | 0x20    | 0x0    | Full |
+-----+-----+-----+-----+-----+-----+

===== Device Credit Information - TX =====
+-----+-----+-----+-----+-----+-----+
| PORT | SI/ |     DEVICE NAME     | CREDITS | CREDITS | BW |
| NO  | PRIO|                     | CONFIGURED | USED   | MODE |
+-----+-----+-----+-----+-----+-----+
| 13  | 16/0 | Tbird Mac Driver   | 0x80    | 0x80    | Full |
+-----+-----+-----+-----+-----+-----+

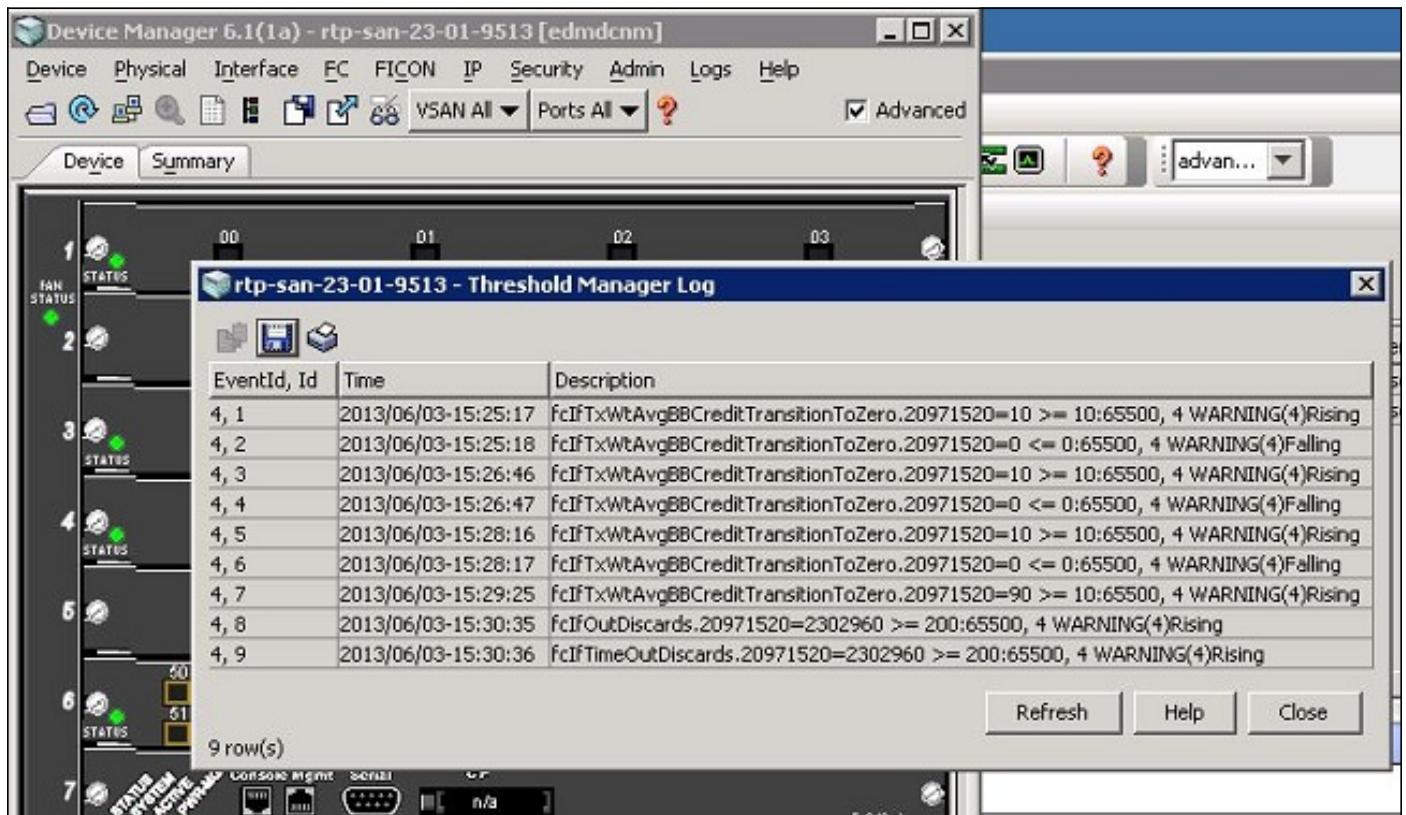
```

Teste da repetição

Teste 2 da repetição com atraso 1500000us R_RDY (segundo 1.5) por aproximadamente 60 segundos.

Log de gerente do ponto inicial da vista

Navegue ao gerenciador de dispositivo > aos logs > ao residente do interruptor > ao gerente do ponto inicial a fim ver o log de gerente do ponto inicial.



Nota: Esta imagem foi tomada em uma estadia diferente e não reflete este teste do exemplo.

No formato de texto, o log de gerente do ponto inicial para o teste 3 é:

rtp-san-23-01-9513

```
=====  
Device Credit Information - RX  
=====  
+-----+-----+-----+-----+-----+-----+  
| PORT | SI/ | DEVICE NAME | CREDITS | CREDITS | BW |  
| NO | PRIO | | CONFIGURED | USED | MODE |  
+-----+-----+-----+-----+-----+-----+  
| 13 | 16/0 | Tbird Mac Driver | 0x20 | 0x0 | Full |  
+-----+-----+-----+-----+-----+-----+  
=====  
Device Credit Information - TX  
=====  
+-----+-----+-----+-----+-----+-----+  
| PORT | SI/ | DEVICE NAME | CREDITS | CREDITS | BW |  
| NO | PRIO | | CONFIGURED | USED | MODE |  
+-----+-----+-----+-----+-----+-----+  
| 13 | 16/0 | Tbird Mac Driver | 0x80 | 0x80 | Full |  
+-----+-----+-----+-----+-----+-----+
```

Nota: 18399232 são o ifindex, que é 0x0118C000 e corresponde a fc4/13.

```
rtp-san-23-01-9513# show port internal info interface-id 0x0118C000  
fc4/13 - if_index: 0x0118C000, phy_port_index: 0xc  
local_index: 0xc
```

Identificadores de objeto (OID)

```
rtp-san-23-01-9513# show port internal info interface-id 0x0118C000  
fc4/13 - if_index: 0x0118C000, phy_port_index: 0xc  
local_index: 0xc
```

Nota: Não parece estar um OID no sentido RX.

```
rtp-san-23-01-9513# show port internal info interface-id 0x0118C000  
fc4/13 - if_index: 0x0118C000, phy_port_index: 0xc  
local_index: 0xc
```

Apêndice

Definições contrárias

Estas são os contadores e suas definições:

Contador

201 THB_RCM_RCP0_RBBZ_CH0

Definição

Contagem total das transições a zero para créditos RX B2B em ch0; isto indica tipicamente que o interruptor está aplicando a pressão contrária ao dispositivo anexo devido à congestão percebida. Isto congestão percebida pode ser devido a uma falta dos créditos de Tx B2B que estão sendo retornados em

272 THB_TMM_TIMEOUT_STATS_DROP	uma relação sobre que este dispositivo se está comunicando. Stats do intervalo deixado cair porque stats FIFO completamente.
423 THB_EPR1_CNT_GOOD_SF_DROP	Número do Access Control List do superframe (ACL) deixado cair.
427 THB_EPR1_CNT_GOOD_PKT_DROP	Número do pacote ACL deixado cair.
439 THB_EPR1_CNT_OTHER_DROP	Números de pacote multicast (MCST) deixados cair.
1122 THB_TMM_TOLB_TIMEOUT_DROP_CNT	Gotas do intervalo na saída.
1816 THB_TMM_PORT_TBBZ_CH0	Contagem total das transições a zero para créditos de Tx B2B em ch0; isto é tipicamente devido ao dispositivo anexo que retém R_RDYs do interruptor devido à congestão nesse dispositivo.
1823 THB_TMM_PORT_FRM_DROP_CNT	O número de quadros deixou cair no tolb_path ou no trajeto NP.
1821 THB_TMM_PORT_NP_CNT	Número de quadros no trajeto normal, incluindo frames de erro.
1822 THB_TMM_PORT_TOLB_FRM_SENT_CNT	Número de quadros enviados no tolb_path.
1823 THB_TMM_PORT_FRM_DROP_CNT	O número de quadros deixou cair no tolb_path ou no trajeto NP; representa todos os tipos de quedas de pacote de informação como gotas do intervalo, as autônomas, e do aborto na saída.
1828 THB_TMM_PORT_TWAIT_CNT	O pacote está disponível para enviar mas nenhum crédito está disponível; incrementa cada ciclo.
1833 THB_TMM_PORT_TX_FRAME_CNT	Nenhuma descrição alistada.
1844 IP_FCMAC_CNT_STATS_DATA_RX_CLASS3_FRAMES	Número de quadros da classe 3 recebidos.
1848 IP_FCMAC_CNT_STATS_DATA_TX_CLASS3_FRAMES	Número de quadros da classe 3 transmitidos.
1896 THB_RXF_NP_CNT	Contagem dos quadros normais prestados serviços

1897 THB_RXF_TO_LB_CNT	de manutenção. Quadros LB prestados serviços de manutenção; contagem dos quadros timeout/LB prestados serviços de manutenção. Cnt de reposição. Não encontrado.
1900 THB_RXF_SPARE_CNT	
1901 THB_TMM_CH_CNT_CH0	
1911 THB_TMM_TO_CNT_CLASS_3	
1917 THB_TMM_TOLB_LB_CNT	Não encontrado.
1918 THB_TMM_TOLB_TO_CNT	Não encontrado.
1922 THB_TMM_TOLB_TIMEOUT_DROP_CNT	Não listado.
FCP_SW_CNTR_RX_WT_AVG_B2B_ZERO	A contagem do número de vezes uma relação estava em créditos 0 RX B2B para 100ms; isto indica tipicamente que o interruptor está retendo R_RDYs ao dispositivo anexado nessa relação devido à congestão no trajeto aos dispositivos que se está comunicando com. A contagem do número de vezes uma relação estava em créditos de 0 Tx B2B para 100ms; isto indica tipicamente a congestão no dispositivo anexado nessa relação.
FCP_SW_CNTR_TX_WT_AVG_B2B_ZERO	
FCP_SW_CNTR_FORCE_TIMEOUT_ON	Contagem das épocas que do “o ponto inicial da nenhum-crédito-gota do intervalo sistema” foi batido por esta porta; quando uma porta está em créditos de 0 Tx B2B pelo tempo especificado, a porta começa deixar cair pacotes na linha taxa.
FCP_SW_CNTR_FORCE_TIMEOUT_OFF	Contagem das épocas que a porta recuperou do “da condição da nenhum- crédito-gota do intervalo sistema”; isto significa tipicamente que R_RDYs esteve retornado ou possivelmente que um LR/LRR ocorreu.
FCP_SW_CNTR_CREDIT_LOSS	A contagem das épocas a porta atravessou a recuperação da perda de crédito; isto ocorre quando

uma porta F está em créditos de 0 Tx B2B para um segundos completo ou quando uma porta E está em créditos de 0 Tx B2B por 1.5 segundos; o interruptor inicia um link restaurado (LR) a fim recuperar créditos perdidos.

Comandos emitidos a cada interruptor

Estes são os comandos emitidos para comutar rtp-san-23-02-9513:

- *show clock*
- mostre a relação fc13/1
- mostre a relação fc13/13
- mostre contadores da relação fc13/1
- mostre contadores da relação fc13/13
- mostre o módulo 13 dos erros internos do hardware
- mostre a hardware fluxo de pacote de informação interno o módulo deixado cair 13
- mostre o pktflow do módulo 13 das estatísticas internas do hardware deixado cair
- mostre a módulo a bordo de registro 13 erro-stats
- mostre o módulo a bordo de registro 13 das intervalo-gotas do controlo de fluxo
- mostre o módulo a bordo de registro 13 do pedido-intervalo do controlo de fluxo
- mostre o módulo 13 dos crédito-perda-eventos do creditmon do processo
- fcmac do dispositivo das estatísticas internas do hardware da mostra do entalhe 13 toda a porta 1
- fcmac do dispositivo das estatísticas internas do hardware da mostra do entalhe 13 toda a porta 13
- porta crédito-informação 1 interna dura da mostra do entalhe 13
- porta crédito-informação 13 interna do hardware da mostra do entalhe 13
- memória interna iqm-statusmem0 do inst 0 do que do hardware da mostra do entalhe 13
- memória interna iqm-statusmem1 do inst 0 do que do hardware da mostra do entalhe 13
- memória interna iqm-statusmem0 do inst 1 do que do hardware da mostra do entalhe 13
- memória interna iqm-statusmem1 do inst 1 do que do hardware da mostra do entalhe 13
- link-eventos internos da porta-configuração da mostra do entalhe 13
- ** extremidade

Estes são os comandos emitidos para comutar rtp-san-23-01-9513:

- *show clock*
- mostre a relação fc4/9
- mostre a relação fc4/13
- mostre contadores da relação fc4/9
- mostre contadores da relação fc4/13
- mostre o módulo 4 dos erros internos do hardware
- mostre a hardware fluxo de pacote de informação interno o módulo deixado cair 4

- mostre o pktflow do módulo 4 das estatísticas internas do hardware deixado cair
- mostre a módulo a bordo de registro 4 erro-stats
- mostre o módulo a bordo de registro 4 das intervalo-gotas do controlo de fluxo
- mostre o módulo a bordo de registro 4 do pedido-intervalo do controlo de fluxo
- mostre o módulo 4 dos crédito-perda-eventos do creditmon do processo
- fcmac do dispositivo das estatísticas internas do hardware da mostra do entalhe 4 toda a porta 9
- fcmac do dispositivo das estatísticas internas do hardware da mostra do entalhe 4 toda a porta 13
- porta crédito-informação 9 interna dura da mostra do entalhe 4
- porta crédito-informação 13 interna dura da mostra do entalhe 4
- memória interna iqm-statusmem0 do inst 1 do que do hardware da mostra do entalhe 4
- memória interna iqm-statusmem1 do inst 1 do que do hardware da mostra do entalhe 4
- link-eventos internos da porta-configuração da mostra do entalhe 4
- ** extremidade