

# Configurar um conjunto em um ponto de acesso Wireless (WAP) com a única instalação do ponto

## Objetivo

Um ponto de acesso Wireless (WAP) conecta a um roteador e serve como um nó ao Wireless Local Area Network (WLAN). Aglomerar-se é quando os WAP múltiplos são juntados na mesma rede. Esta tecnologia é a inteligência avançada que permite que trabalhem junto dinamicamente e simplifica a rede de comunicação Wireless.

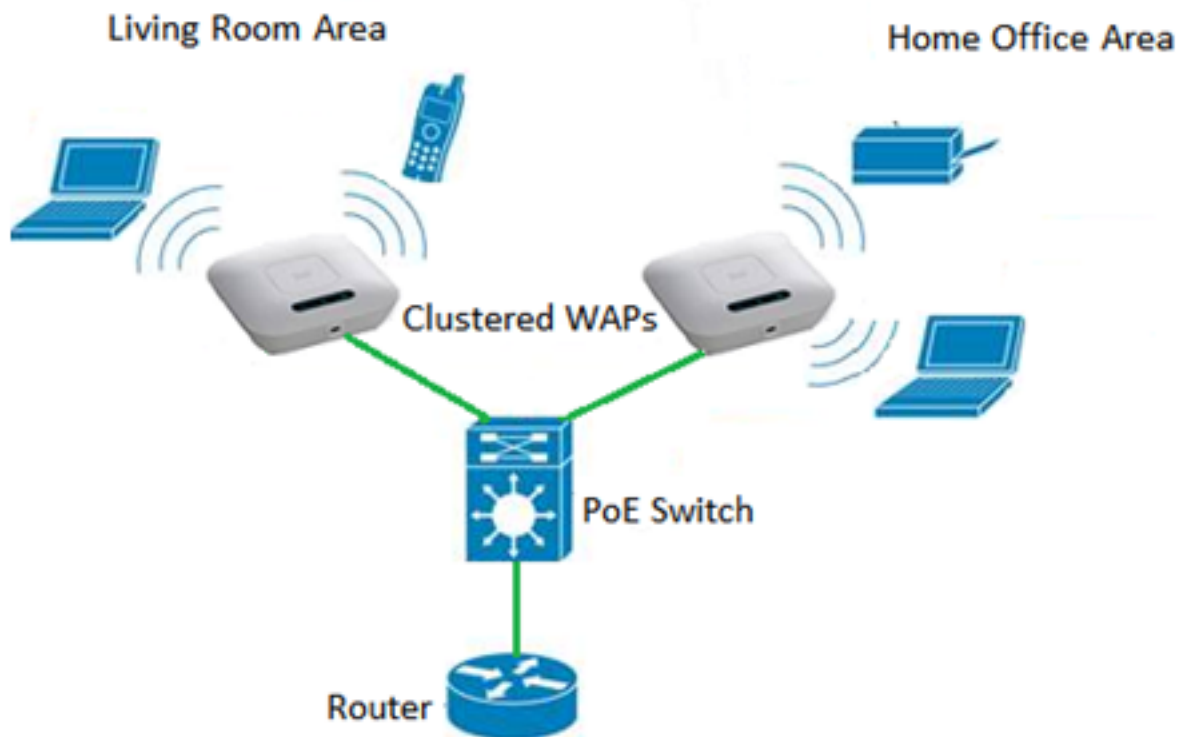
## Por que você configuraria a aglomeração?

Aglomerar Access point fornece a conveniência máxima e o pouco trabalho desde que você poderá configurar e controlar uma rede Wireless aglomerada como uma entidade única, e sem ter que configurar separadamente e reconfigurar os ajustes em cada Access point na rede. Os WAP múltiplos podem ser aglomerados em uma rede Wireless, segundo o modelo exato de seu WAP.

Cada WAP adicional instalado na rede reforça o sinal wireless nas áreas que têm fraco ou o sem sinal. O WAP atua como um transmissor e receptor de sinais de rádio WLAN, fornecendo uma escala wireless maior assim como a capacidade apoiar mais clientes em uma rede.

## Benefícios de aglomerar pontos de acesso Wireless:

- Salvar o custo de um controlador wireless.
- Reduz custos de operações salvar horas do tempo (interno ou externalizado) do equipe técnica.
- Aumenta a Segurança.
- Aumenta a produtividade melhorando vaguear.
- Aumenta a produtividade melhorando o desempenho do aplicativo.



**As diretrizes em configurar um conjunto através do único ponto Setup:**

1. Um conjunto pode ser criado somente entre o mesmo modelo de dois ou mais WAP que têm a mesma identificação de produto (PID) e versões de firmware, cada qual tem a única instalação do ponto permitida e provê o mesmo único nome da instalação do ponto.
2. Os WAP devem usar o mesmo modo de rádio (por exemplo, o rádio 1 usa 802.11g).
3. Os WAP devem ser conectados no mesmo segmento construído uma ponte sobre.
4. Você pode editar os únicos ajustes da instalação do ponto somente quando a única instalação do ponto é desabilitada.
5. O nome de grânulos não é enviado a outros WAP que pertencem a um conjunto. Você deve configurar o mesmo nome em cada dispositivo que é um membro do conjunto.
6. O nome de grânulos deve ser original para cada único ponto Setup que você configura na rede.
7. A única instalação do ponto trabalha somente com WAP que estão usando o mesmo tipo de endereçamento de IP. Os dispositivos não se aglomerarão se as versões IP não são similares.
8. Você não pode permitir o único ponto de setup se Wireless Distribution System (WDS) é permitido.

Este artigo aponta mostrar-lhe como configurar um conjunto em um WAP com a única instalação do ponto.

## Dispositivos aplicáveis

- WAP100 Series — WAP121, WAP150
- WAP300 Series
- WAP500 Series

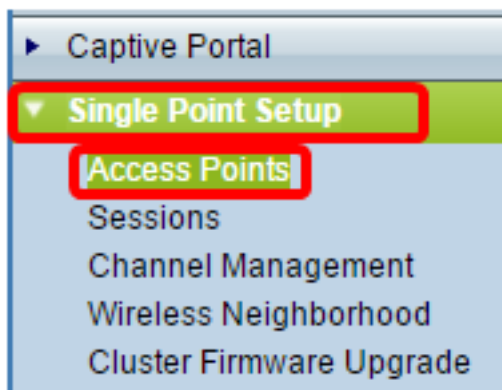
## Versão de software

- 1.0.6.5 — WAP121, WAP321
- 1.1.0.5 — WAP150, WAP361
- 1.0.2.8 — WAP351
- 1.3.0.4 — WAP371
- 1.2.1.3 — WAP551, WAP561
- 1.0.1.9 — WAP571, WAP571E

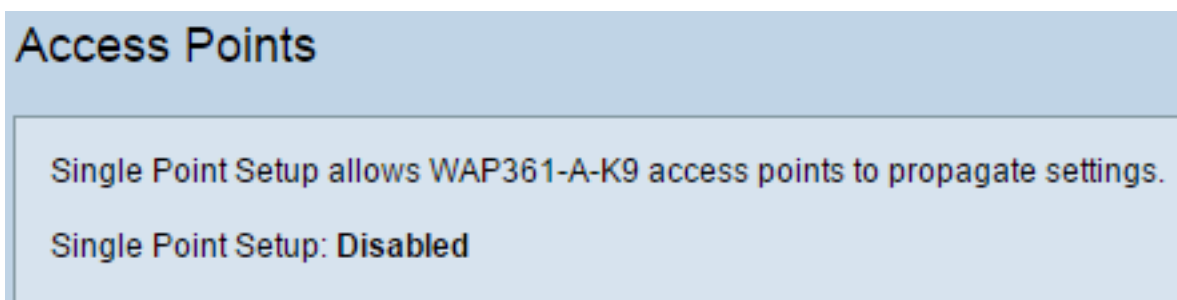
## Crie um conjunto em um WAP

**Nota:** As imagens podem levemente variar segundo o modelo exato de seu dispositivo. As imagens neste artigo são tomadas do WAP361.

Etapa 1. Entre a uma das utilidades com base na Web do Access point e escolha o **único** ponto **Setup > Access point**.



**Nota:** À revelia, a única instalação do ponto é desabilitada no WAP. Neste estado, botão da instalação do ponto da possibilidade o único é visível, e vice-versa.



**Etapa 2.** No campo do *lugar*, incorpore uma descrição de onde o dispositivo WAP seja encontrado fisicamente. A escala é um a 64 caracteres.

Single Point Setup allows WAP361-A-K9 access points to propagate settings.

Single Point Setup: **Disabled**

To enable clustering, complete the following fields and click "Enable Single Point Setup".

Enter the location of this AP.

Location:  (Range: 1-64 Characters)

**Nota:** Neste exemplo, a sala do entretenimento é usada.

Etapa 3. No campo de *nome de grânulos*, dê entrada com o nome do conjunto para que o WAP junte-se.

Enter the name of the cluster for this AP to join.

Cluster Name:  (Range: 1-64 Characters)

Clustering IP Version:  IPv6  IPv4

Cluster-Priority:  (Range: 0-255, Default: 0)

**Nota:** Neste exemplo, a primeira classe-ter é usada.

Etapa 4. Escolha a versão IP que os WAP no conjunto se usarão para comunicar com outros membros.

Enter the name of the cluster for this AP to join.

Cluster Name:  (Range: 1-64 Characters)

Clustering IP Version:  IPv6  IPv4

Cluster-Priority:  (Range: 0-255, Default: 0)

**Nota:** Neste exemplo, o IPv4 é escolhido. Esta é a versão IP de aglomeração do padrão.

Etapa 5. Incorpore a prioridade do conjunto para a eleição dominante WAP (controlador de cluster) ao campo da *Conjunto-prioridade*. O número que mais alto você ajustou, mais alta a possibilidade para que este WAP transforme-se o WAP dominante. Em caso de um laço, o mais baixo endereço de controle de acesso de mídia (MAC) torna-se dominante.

Enter the name of the cluster for this AP to join.

Cluster Name:  (Range: 1-64 Characters)

Clustering IP Version:  IPv6  IPv4

Cluster-Priority:  (Range: 0-255, Default: 0)

**Nota:** Neste exemplo, 3 são usados.

Etapa 6. Clique botão da instalação do ponto da possibilidade o único.

Enter the name of the cluster for this AP to join.

Cluster Name:  (Range: 1-64 Characters)

Clustering IP Version:  IPv6  IPv4

Cluster-Priority:  (Range: 0-255, Default: 0)

**Enable Single Point Setup**

O WAP começará procurar por outros WAP na sub-rede que são configurados com o mesmos nome de grânulos e versão IP.

Etapa 7. Refresque a página até que você ver a configuração nova. A página dos Access point mostrará uma tabela que indica os lugar, endereços MAC, e endereços IP de Um ou Mais Servidores Cisco ICM NT dos Access point detectados atualmente no conjunto.

Single Point Setup allows WAP361-A-K9 access points to propagate settings.

Single Point Setup: **Enabled**

Access Points detected in Cluster: First Class-ter

Location	MAC Address	IP Address	Cluster-Priority	Cluster-Controller
Entertainment Room	80:E8:6F:0C:0D:D0	192.168.1.105	3	Yes
Living Room	80:E8:6F:0A:51:9E	192.168.1.133	3	No

To change your clustering options, click "Disable Single Point Setup".

Enter the location of this AP.

Location:  (Range: 1-64 Characters)

Enter the name of the cluster for this AP to join.

Cluster Name:  (Range: 1-64 Characters)

Clustering IP Version:  IPv6  IPv4

Cluster-Priority:  (Range: 0-255, Default: 0)


**Disable Single Point Setup**

Clustering Summary: Clustering: Clusters: 2 Access Points:

**Nota:** Neste exemplo, dois WAP foram aglomerados com sucesso. Todos os WAP em um único conjunto da instalação do ponto compartilharão agora dos mesmos ajustes da configuração de dispositivo. As mudanças aos ajustes do dispositivo em todo o WAP no conjunto serão propagadas a outros membros.

Etapa 8. (opcional) para controlar e alcançar o conjunto com um único endereço IP de Um

ou Mais Servidores Cisco ICM NT, você pode incorporar estaticamente um endereço IP atribuído ao *campo de endereço do gerenciamento de grânulos* na única área do gerenciamento IP.

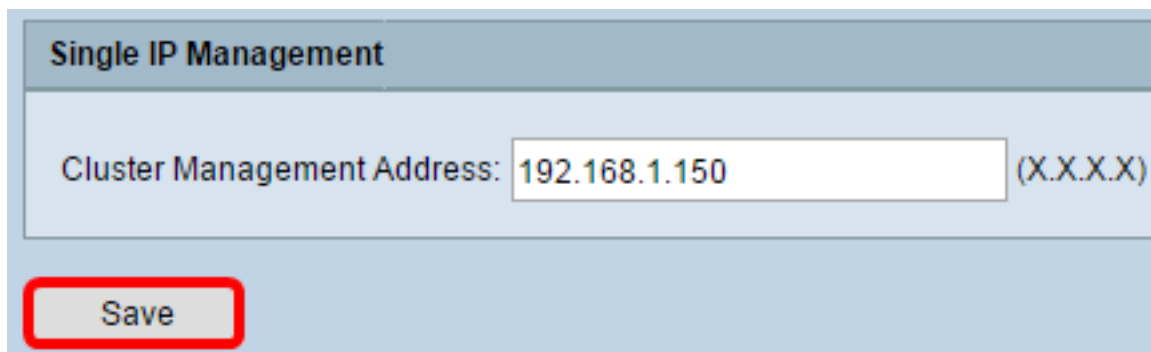


Single IP Management

Cluster Management Address: 192.168.1.150 (X.X.X.X)

**Nota:** Neste exemplo, 192.168.1.150 é usado.

Etapa 9. **Salv guarda** do clique.



Single IP Management

Cluster Management Address: 192.168.1.150 (X.X.X.X)

Save

Etapa 10. (opcional) se você já não quer seu WAP compartilhar de ajustes de configuração com os outro, remove-o simplesmente do conjunto clicando **instalação do ponto do desabilitação a única**.

Single Point Setup allows WAP361-A-K9 access points to propagate settings.

Single Point Setup: **Enabled**

Access Points detected in Cluster: First Class-ter

Location	MAC Address	IP Address	Cluster-Priority	Cluster-Controller
Entertainment Room	80:E8:6F:0C:0D:D0	192.168.1.105	3	Yes
Living Room	80:E8:6F:0A:51:9E	192.168.1.133	3	No

To change your clustering options, click "Disable Single Point Setup".

Enter the location of this AP.

Location:  (Range: 1-64 Characters)

Enter the name of the cluster for this AP to join.


Cluster Name:  (Range: 1-64 Characters)

Clustering IP Version:  IPv6  IPv4

Cluster-Priority:  (Range: 0-255, Default: 0)

[Disable Single Point Setup](#)

Clustered 

2 Access Points 

Você deve agora com sucesso ter criado um conjunto de WAP configurando o único ponto Setup em seu Access point.