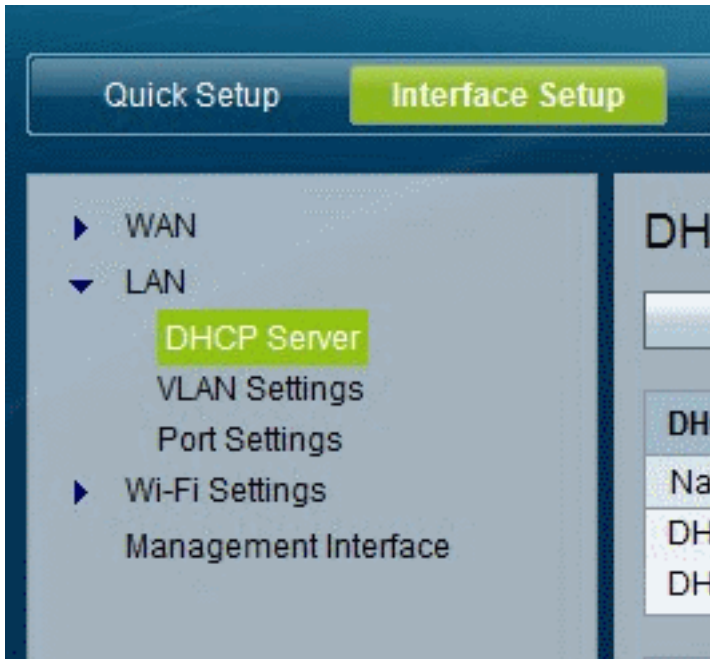


Informação do servidor DHCP em SPA122



Objetivos

Este artigo explica como ver a informação do servidor DHCP e dos clientes em SPA122.

Dispositivos aplicáveis

- SPA122

Informação do servidor DHCP em SPA122

Etapa1. No utilitário de configuração SPA122, escolha o **estado** > a **informação do servidor DHCP** para ver a informação sobre o servidor DHCP e os clientes.

Informação do conjunto de DHCP

- Nome do cliente — O nome de host do DHCP Client.
- Endereço IP de Um ou Mais Servidores Cisco ICM NT — O endereço IP de Um ou Mais Servidores Cisco ICM NT alugado ao cliente.
- MAC address — O MAC address do DHCP Client.
- Expira o tempo — O tempo restante no aluguel de DHCP atual, mostrado no HH: MILÍMETRO: SS (horas: minutos: formato dos segundos). A página é atualizada periodicamente com o valor novo como as contagens do temporizador para baixo.

- Relação — A relação através de que o cliente é conectado.

Detalhes do servidor DHCP

- Servidor DHCP — O estado do servidor DHCP. Será permitido ou desabilitado.
- Endereço IP de Um ou Mais Servidores Cisco ICM NT/máscara — O endereço IP de Um ou Mais Servidores Cisco ICM NT e a máscara de sub-rede para os ETHERNET (LAN) conectam.
- Proxy DNS — O ajuste para o serviço de proxy DNS. Será permitido ou desabilitado.
- Usuários máximos DHCP — O número máximo de clientes que podem alugar um endereço IP de Um ou Mais Servidores Cisco ICM NT do servidor DHCP.
- Intervalo de endereço IP — A escala dos endereços IP de Um ou Mais Servidores Cisco ICM NT que podem dinamicamente ser atribuídos pelo servidor DHCP.
- Lease Time do cliente — A quantidade máxima de tempo, nos minutos, que um cliente pode alugar dinamicamente um endereço IP atribuído.
- DNS estático — Os endereços IP de Um ou Mais Servidores Cisco ICM NT de até três servidores DNS a ser usados por clientes DHCP.
- Pacotes wireless RX — O número de pacotes que foram recebidos através de sua rede Wireless.