

Configuração do Wi-fi no telefone IP SPA525G e SPA525G2

Objetivo

Este original apresenta o procedimento para configurar o Wi-fi no telefone IP SPA525G/SPA525G2. O telefone tem a característica a conectar a um dispositivo de comunicação unificado usando a rede do Wi-fi. Isto dá uma vantagem enquanto o telefone pode ser levado em qualquer lugar à proximidade da rede Wireless.

Dispositivos aplicáveis

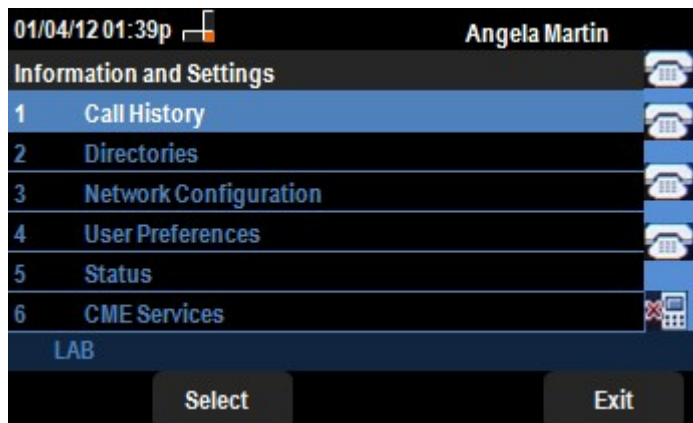
- TERMAS 525G
- TERMAS 525G2

Configuração do Wi-fi.

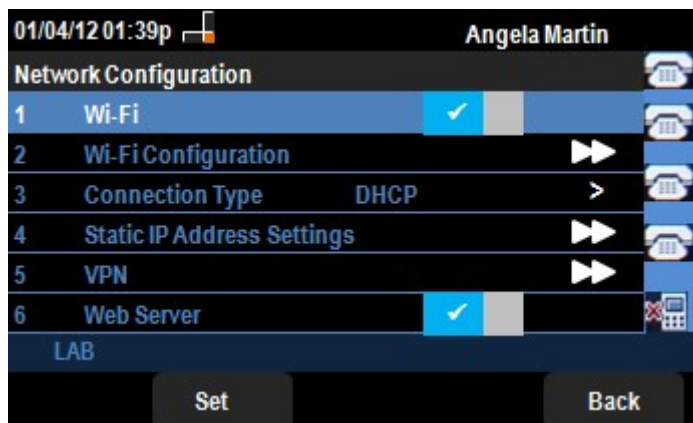
Etapa 1. Pressione **para setup** o botão no telefone. A *informação e o menu de configurações* aparecem.



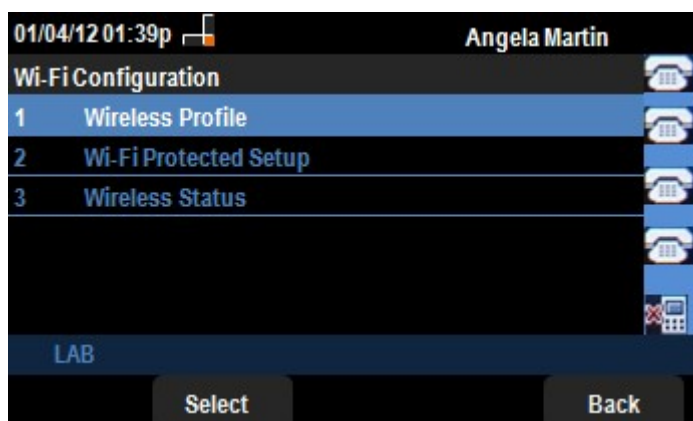
Etapa 2. Use as chaves de navegação e enrole-as para baixo a configuração de rede. Pressione a chave macia **seleta**. O menu da *configuração de rede* aparece.



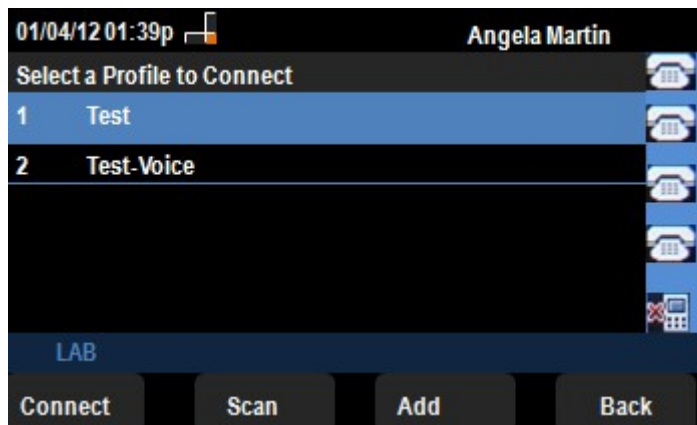
Etapa 3. Para permitir o Wi-fi, com a imprensa selecionada opção do Wi-fi a chave de navegação da **seta direita**. O símbolo direito branco no fundo azul significa que o Wi-fi está permitido.



Etapa 4. Use as chaves de navegação e enrole-as para baixo a configuração do Wi-fi. Pressione a chave de navegação da **seta direita**. O menu de configuração do *Wi-fi* aparece na tela.

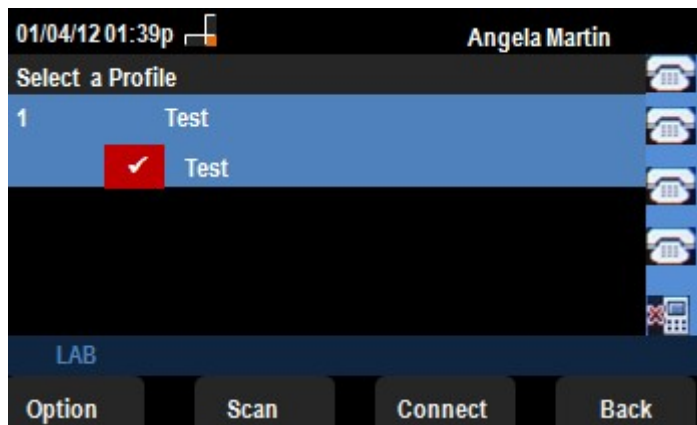


Etapa 5. Pressione a chave macia **seleta** para participar na opção sem fio do perfil. O *seleto um* menu do *perfil* aparece na tela.



Etapa 6. Pela primeira vez a configuração, pressiona a chave macia da **varredura**. Isto indicará as redes Wireless disponíveis na vizinhança.

Etapa 7. Use as chaves de navegação para escolher primeiramente a rede apropriada. Após isso, pressione a chave macia da **conexão**. O SPA525G/SPA525G2 pedirá uma confirmação final para salvar os ajustes.



Etapa 8. A rede conectada será indicada no seletor de um menu do perfil. Aqui era a rede de teste segundo as indicações da seguinte imagem.