

# Configuração de configurações de proteção de tela com teclas de função nos telefones IP SPA500 e SPA300 Series

## Objetivo

O protetor de tela é um modo de economia de energia que preserva a vida útil da tela do telefone depois que o telefone está inativo por um determinado período. A proteção de tela pode ser personalizada com uma imagem de fundo escolhida pelo usuário que pode ser carregada através da interface da Web.

O objetivo deste documento é explicar como definir as configurações de proteção de tela nos telefones IP SPA500 e SPA300 Series.

## Dispositivos aplicáveis

SPA500 Series

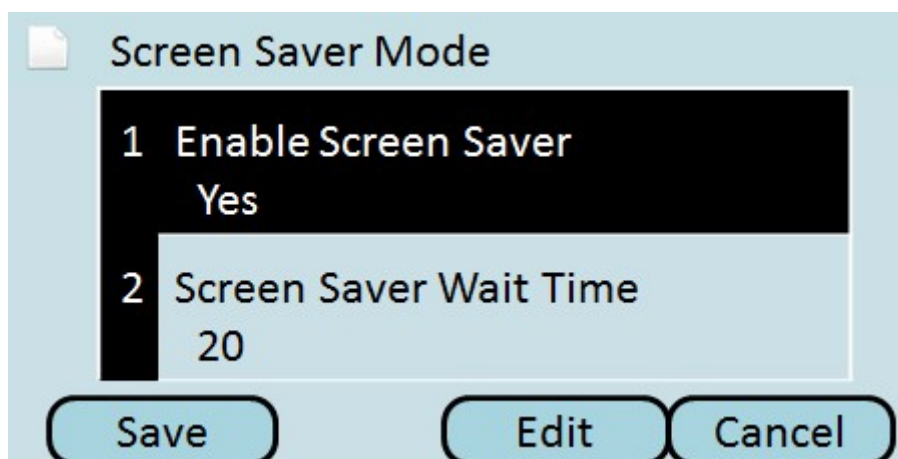
SPA300 Series

## Versão de software

•v7.5.3

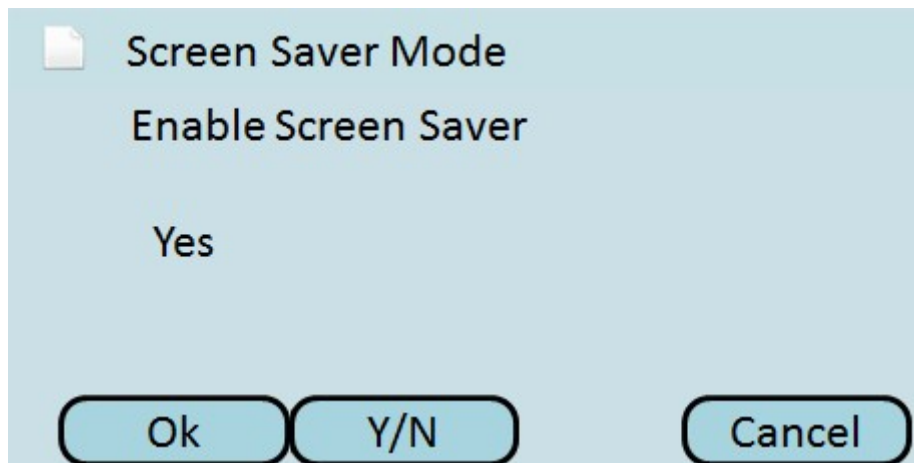
## Configuração das configurações do protetor de tela

Etapa 1. Pressione o botão Setup (Configuração) no telefone IP e escolha **Screen Saver Mode (Modo de proteção de tela)**.



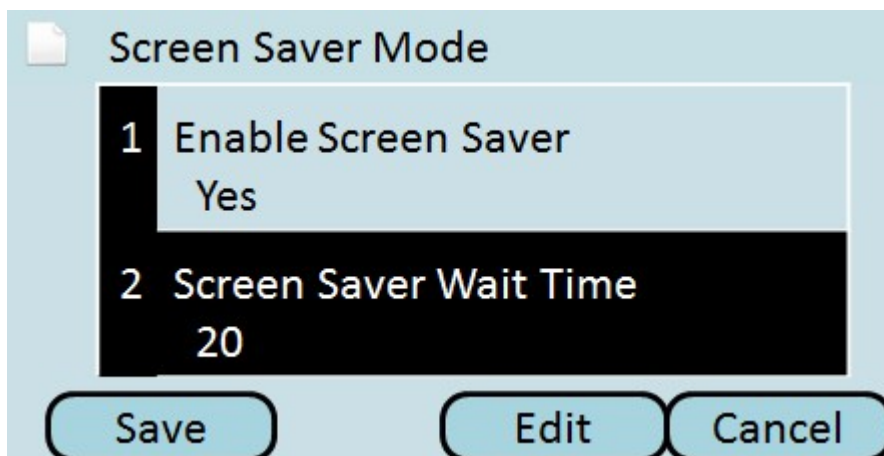
Etapa 2. Use os botões de navegação para escolher **Ativar protetor de tela** e pressione **Editar**.

Etapa 3. Use o botão **S/N** para ativar ou desativar a proteção de tela. Se você desativar o protetor de tela, vá para a Etapa 11.

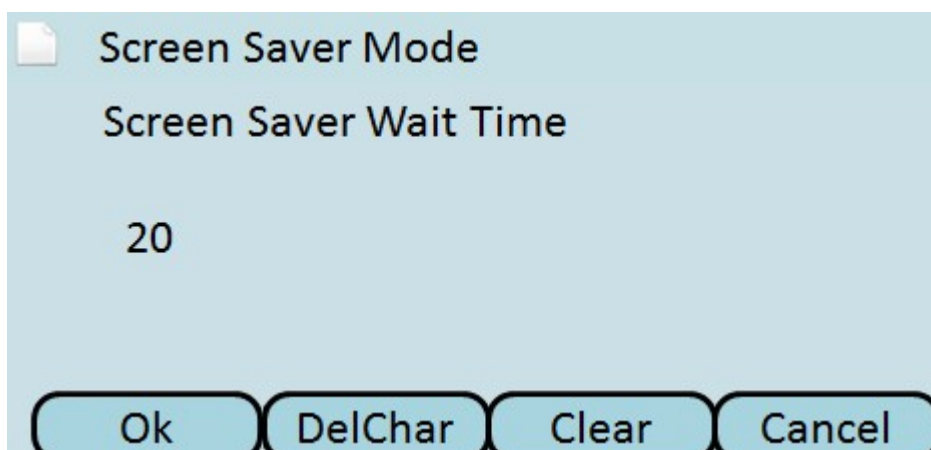


Etapa 4. Pressione **OK**.

Etapa 5. Use os botões de navegação para escolher **Screen Saver Wait Time** e pressione **Edit**.

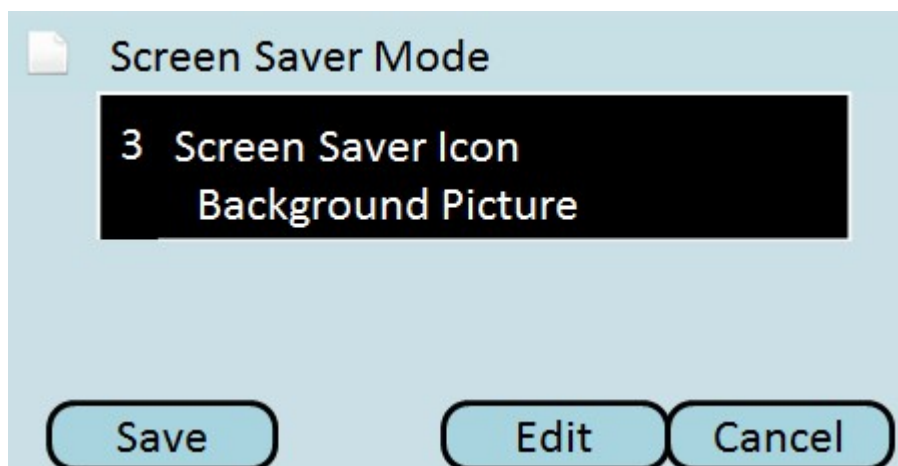


Etapa 6. Use os botões **DelChar** ou **Clear** para limpar o tempo de espera da proteção de tela. Use as teclas de número para inserir o tempo, em segundos, antes que o telefone ative a proteção de tela.



Passo 7. Pressione **OK**.

Etapa 8. Use os botões de navegação para escolher o ícone **Proteção de tela** e pressione **Editar**.



Etapa 9. Pressione **Option** para percorrer os ícones de proteção de tela disponíveis. Este será o ícone ou a imagem a aparecer quando o telefone entrar no modo de proteção de tela.

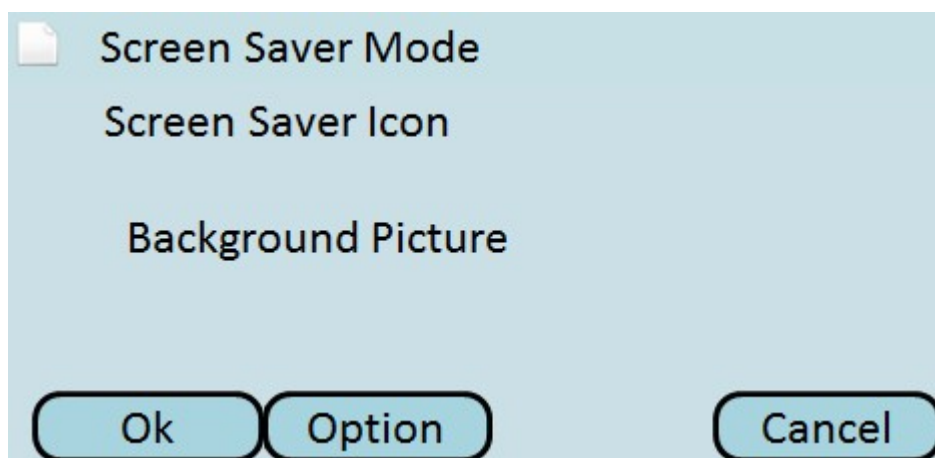


Imagem de fundo — Exibe a imagem de fundo predefinida como o protetor de tela.

Station Time — Exibe a hora da estação no centro da tela como o protetor de tela.

Lock — Exibe um bloqueio móvel como o protetor de tela.

Telefone — Exibe um telefone em movimento como o protetor de tela.

Data e hora — Exibe a hora e a data da estação no meio da tela como o protetor de tela.

Etapa 10. Pressione **OK**.

Etapa 11. Pressione **Save (Salvar)** para salvar as configurações ou pressione **Cancel (Cancelar)** para descartar as configurações.