

# Adicionar a unidade virtual no controlador modular RAID

## Índice

[Introdução](#)

[Procedimento para adicionar a unidade virtual](#)

[Informações Relacionadas](#)

## Introdução

Este documento descreve o procedimento para usar o controlador modular RAID (Cisco 12G SASA RAID modular) para configurar grupos e unidades virtuais da unidade de disco, configuração RAID e para executar outras tarefas de configuração em um ambiente da PRE-bota.

## Procedimento para adicionar a unidade virtual

Execute estas etapas para configurar grupos e unidades virtuais da movimentação com o uso do controlador modular RAID.

1. Log no Cisco UCS Manager.
2. Abra um console ao host.
3. Recarregue o host

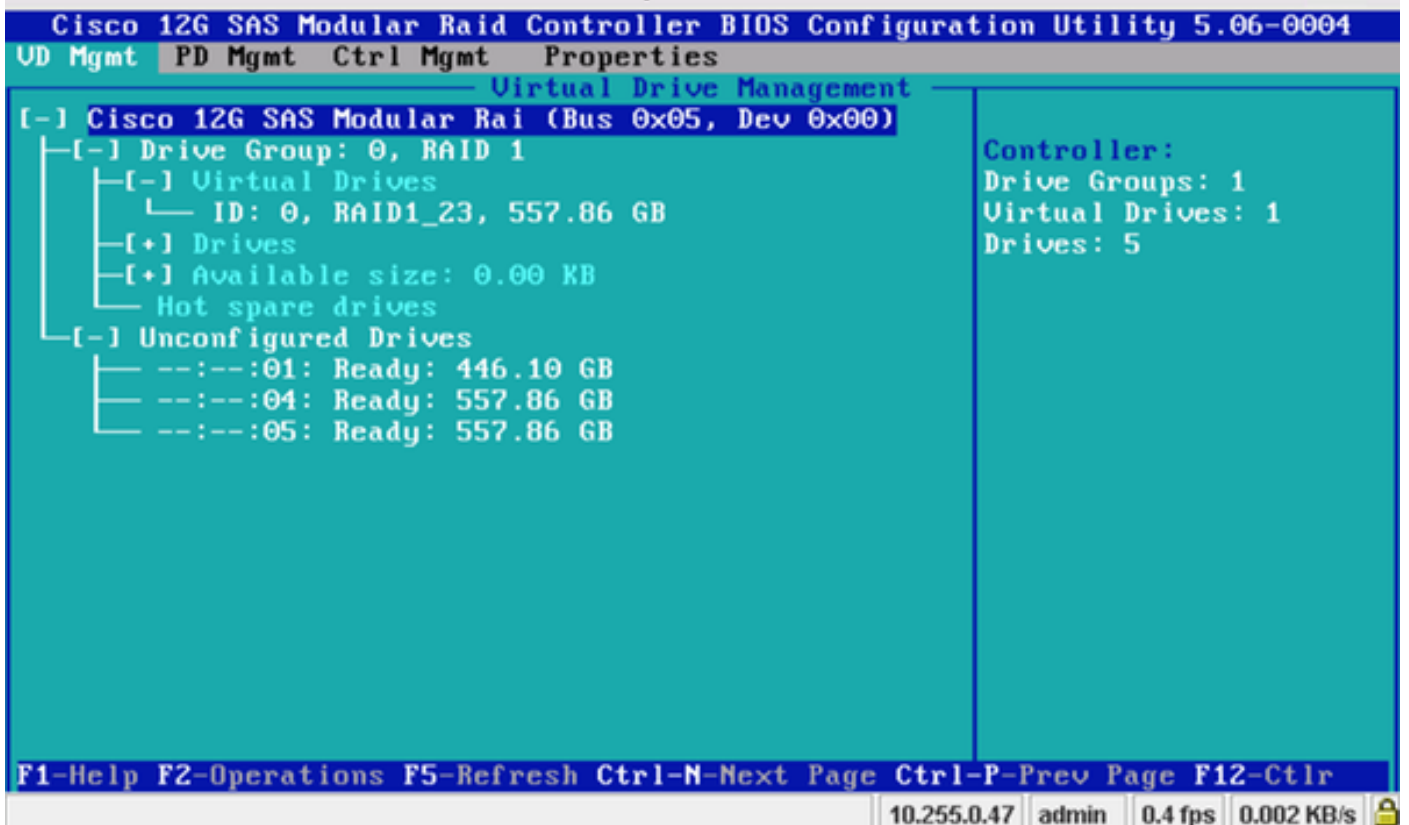
```
File View Macros Tools Power VirtualMedia Help
  ID LUN VENDOR  PRODUCT                REVISION                CAPACITY
  -- -- -
      LSI      Cisco 12G SAS Modular Raid  4.250.01-3633          0MB
  8  0  SEAGATE    ST600MM0006           0001                    572325MB
 10  0  SEAGATE    ST600MM0006           0001                    572325MB
 12  0  SEAGATE    ST600MM0006           0001                    572325MB
 13  0  SEAGATE    ST600MM0006           0001                    572325MB
 14  0  ATA       INTEL SSDSC2BB48      0370                    457862MB
      0  LSI      Virtual Drive          RAID1                    571250MB

0 JBOD(s) found on the host adapter
0 JBOD(s) handled by BIOS

1 Virtual Drive(s) found on the host adapter.

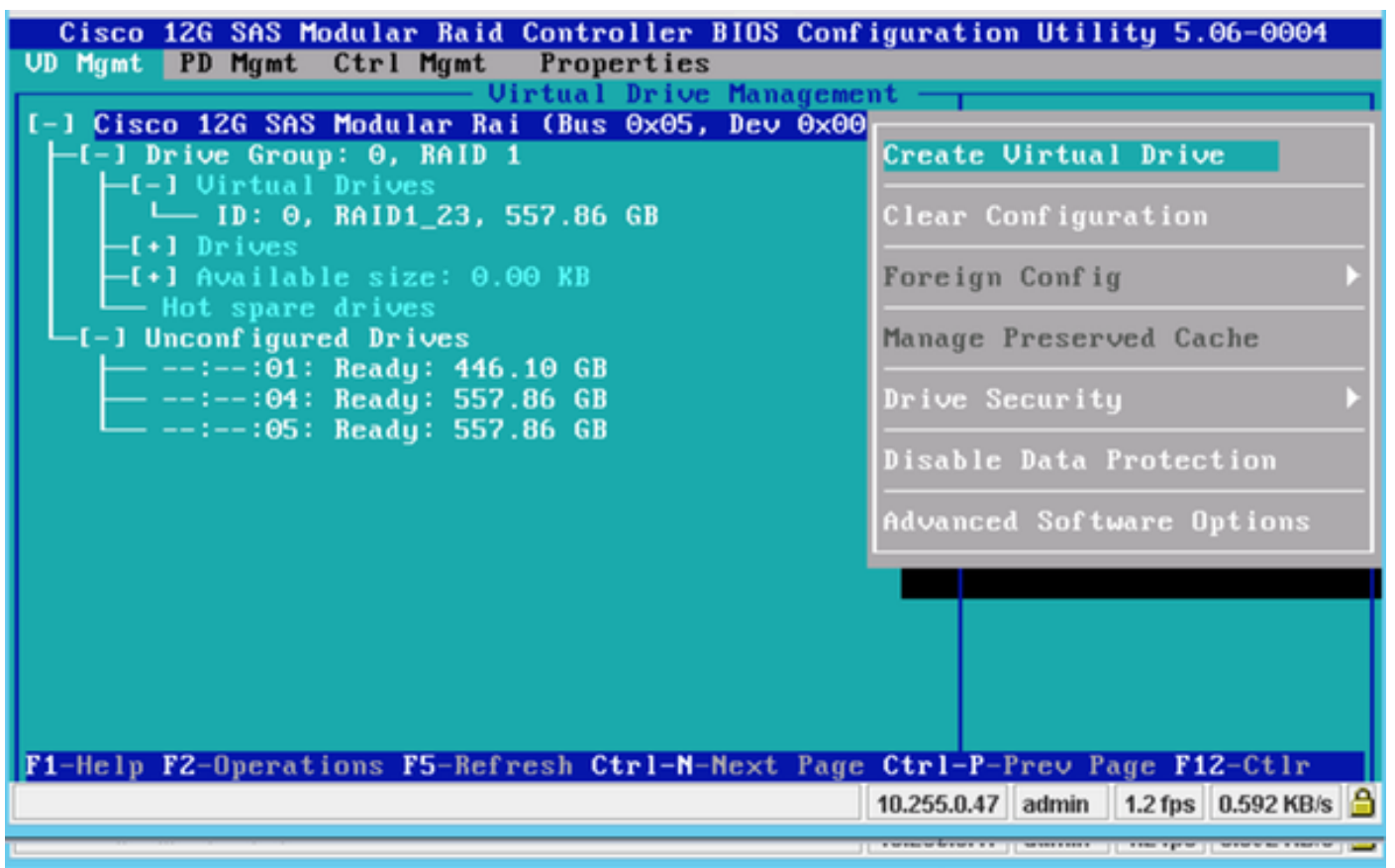
1 Virtual Drive(s) handled by BIOS
Press <Ctrl><R> to Run MegaRAID Configuration Utility
```

Na bota bata acima **Ctrl+R** para incorporar o utilitário de configuração modular do controlador BIOS da invasão de Cisco 12G SAS.

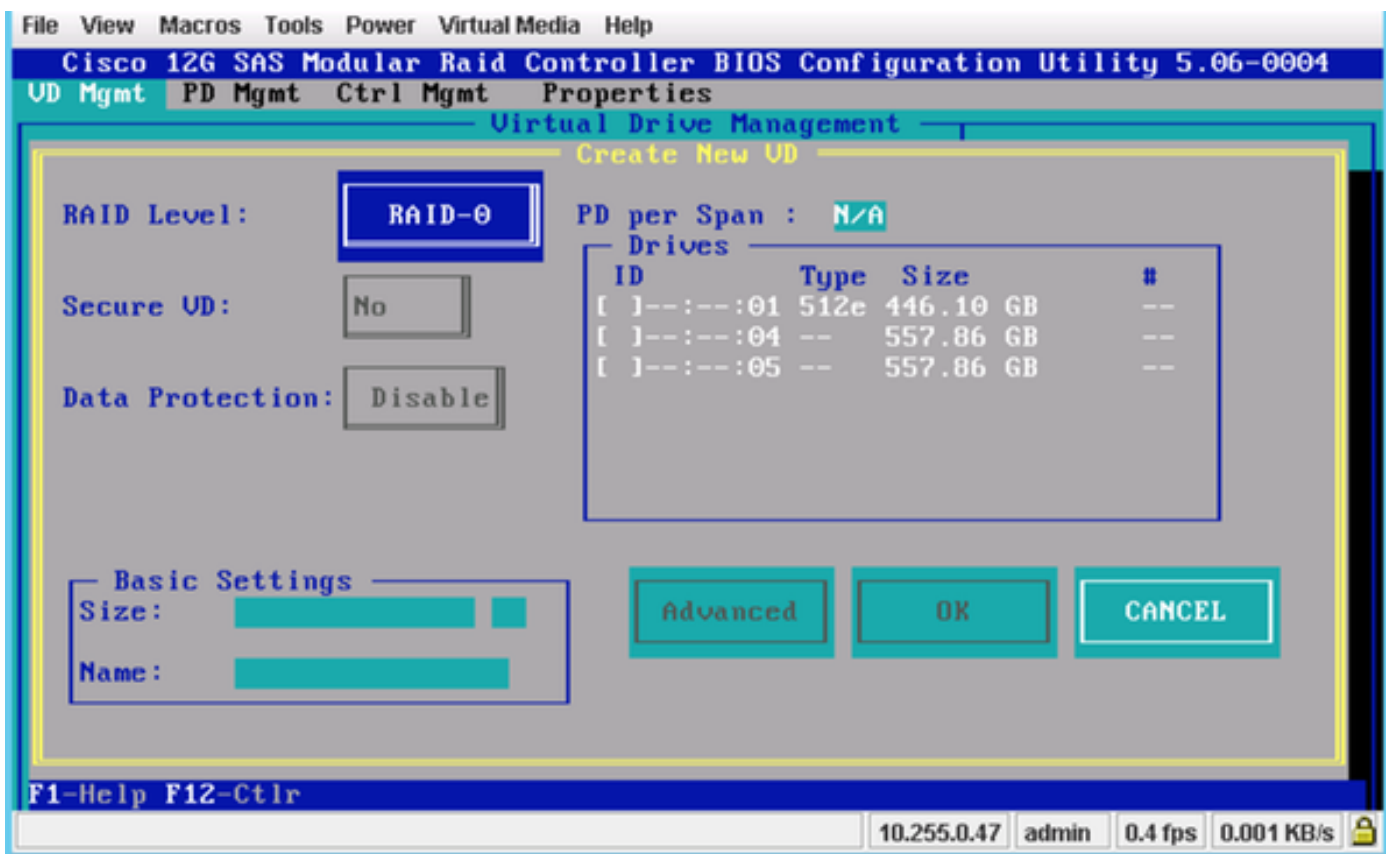


Mantenha o cursor no nome Cisco 12G SASA RAID modular do controlador e pressione o F2.

Seleto crie a unidade virtual.

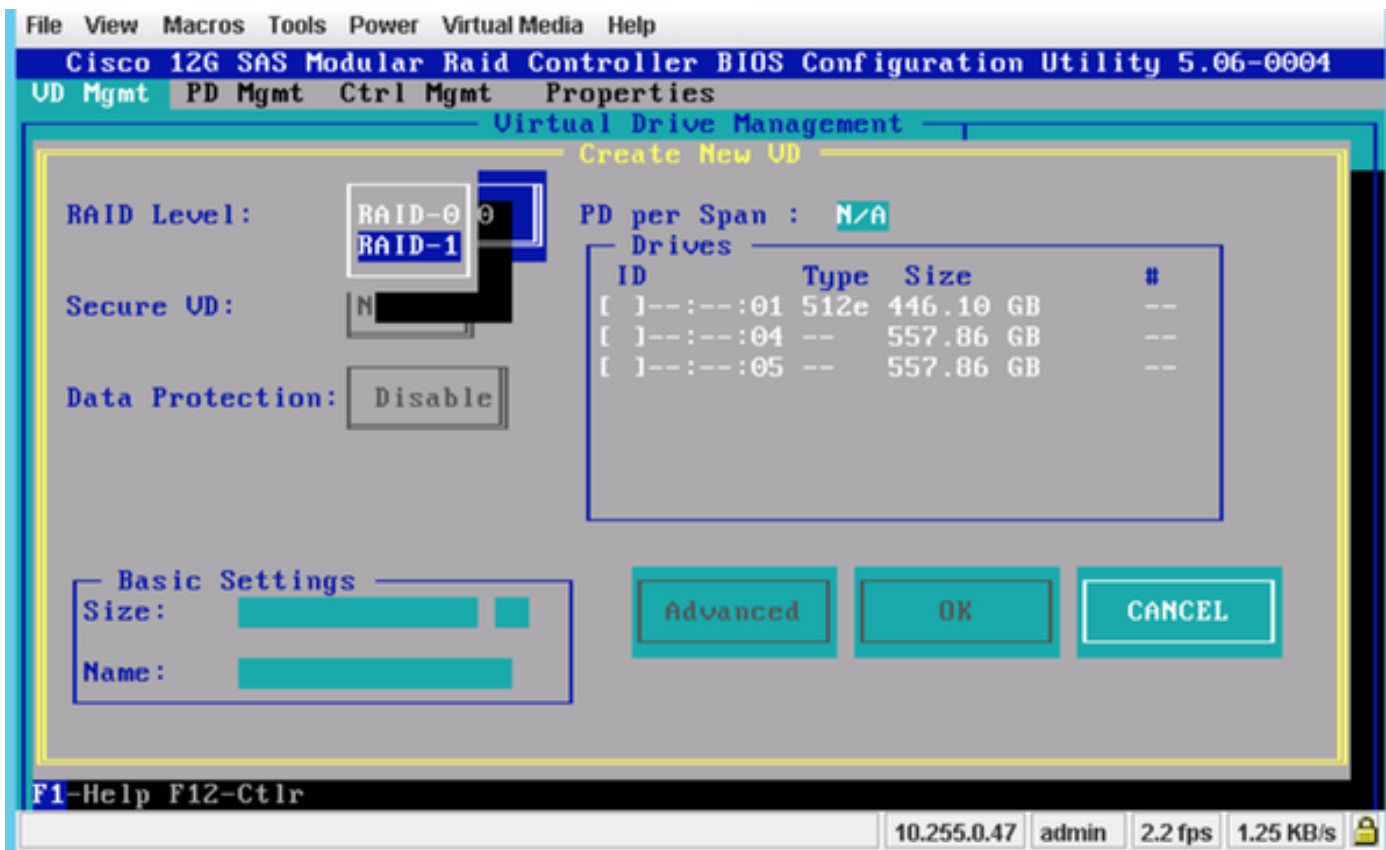


Isto mostra o VD Mgmt que ajuda a configurar o RAID.



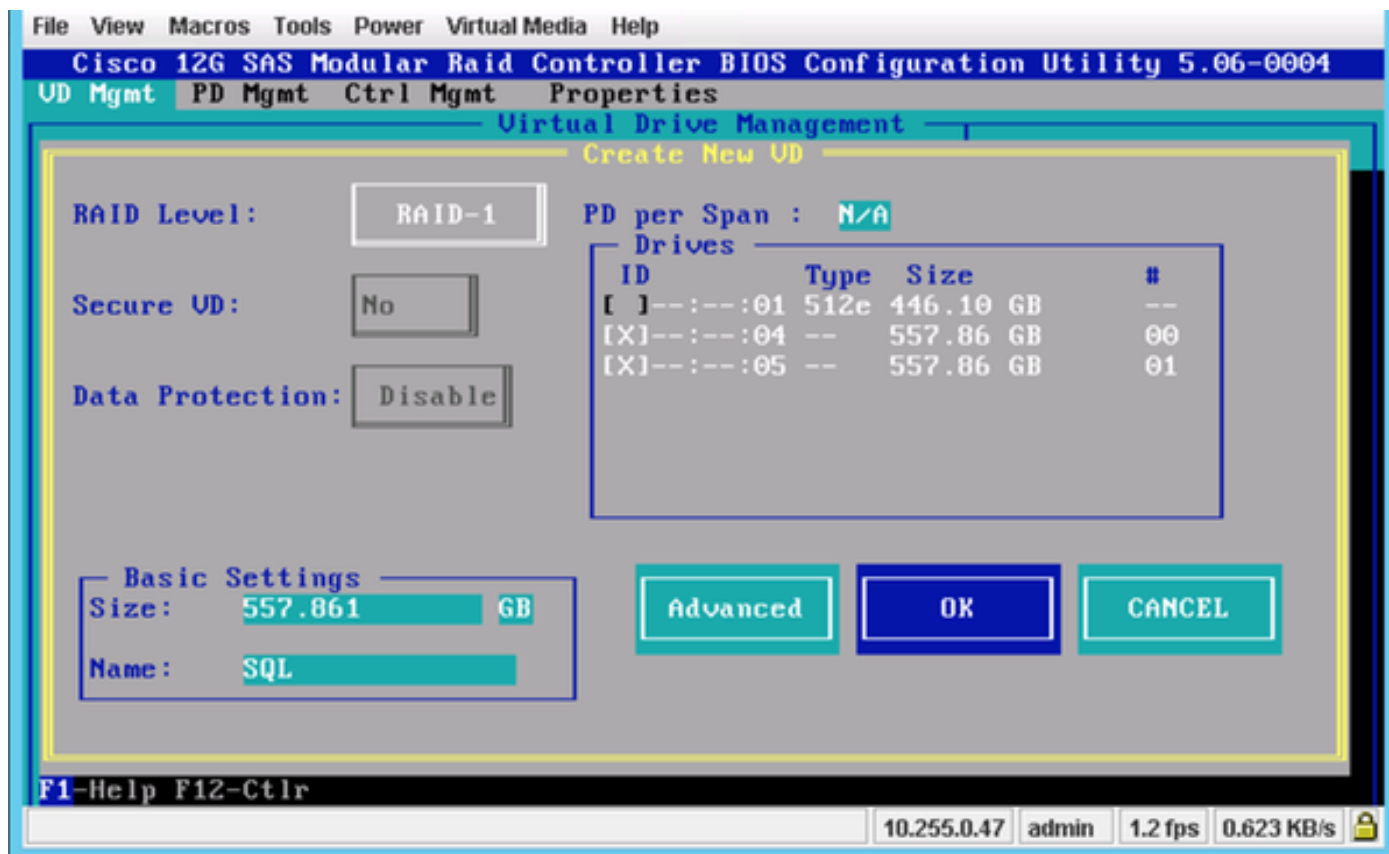
**Note:** Cisco 12G SASA RAID modular apoia somente RAID 0 e RAID 1.

Selecione o **RAID** conforme a exigência.



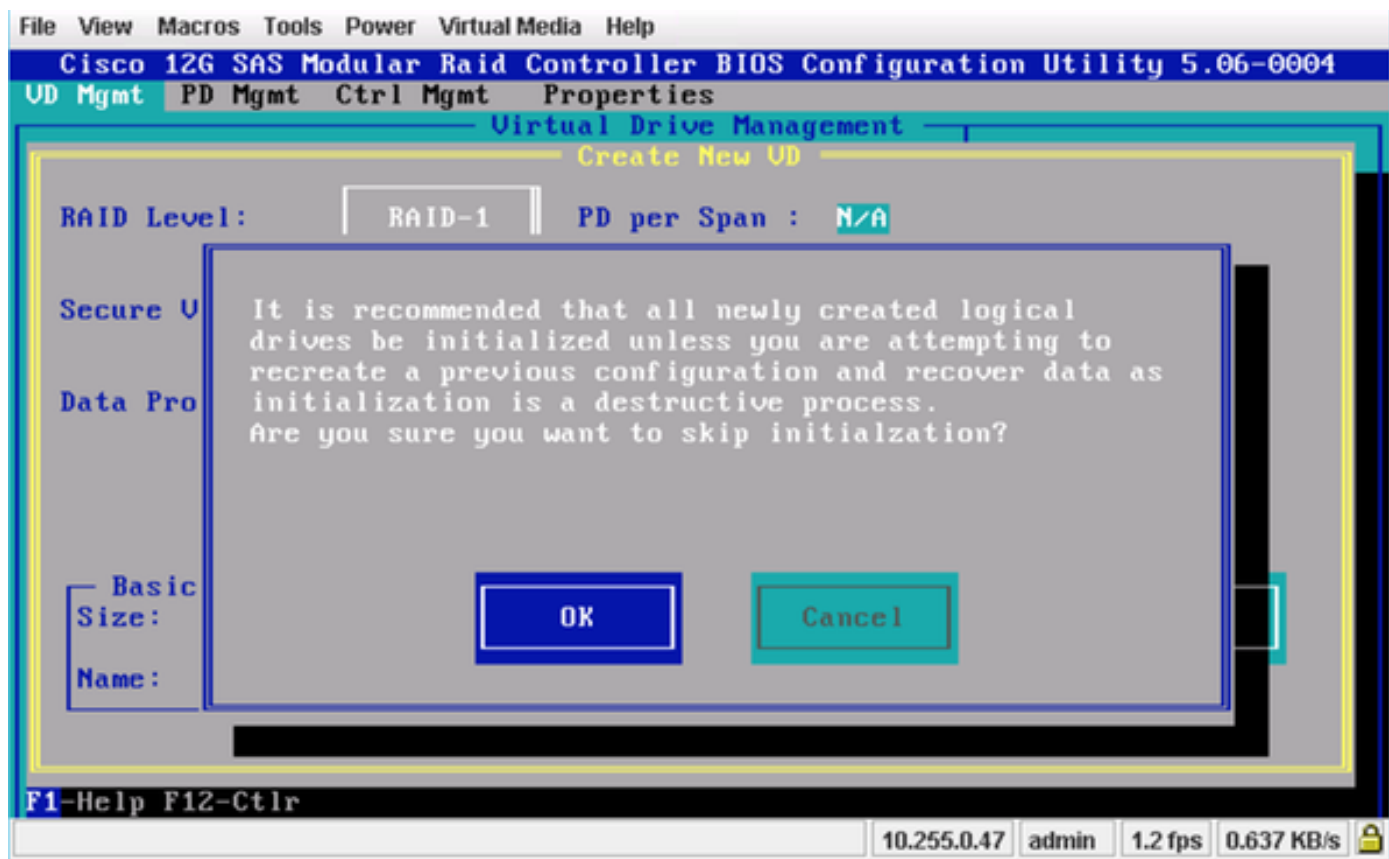
Depois que você seleciona o RAID, selecione os discos rígidos que serão parte de este RAID.

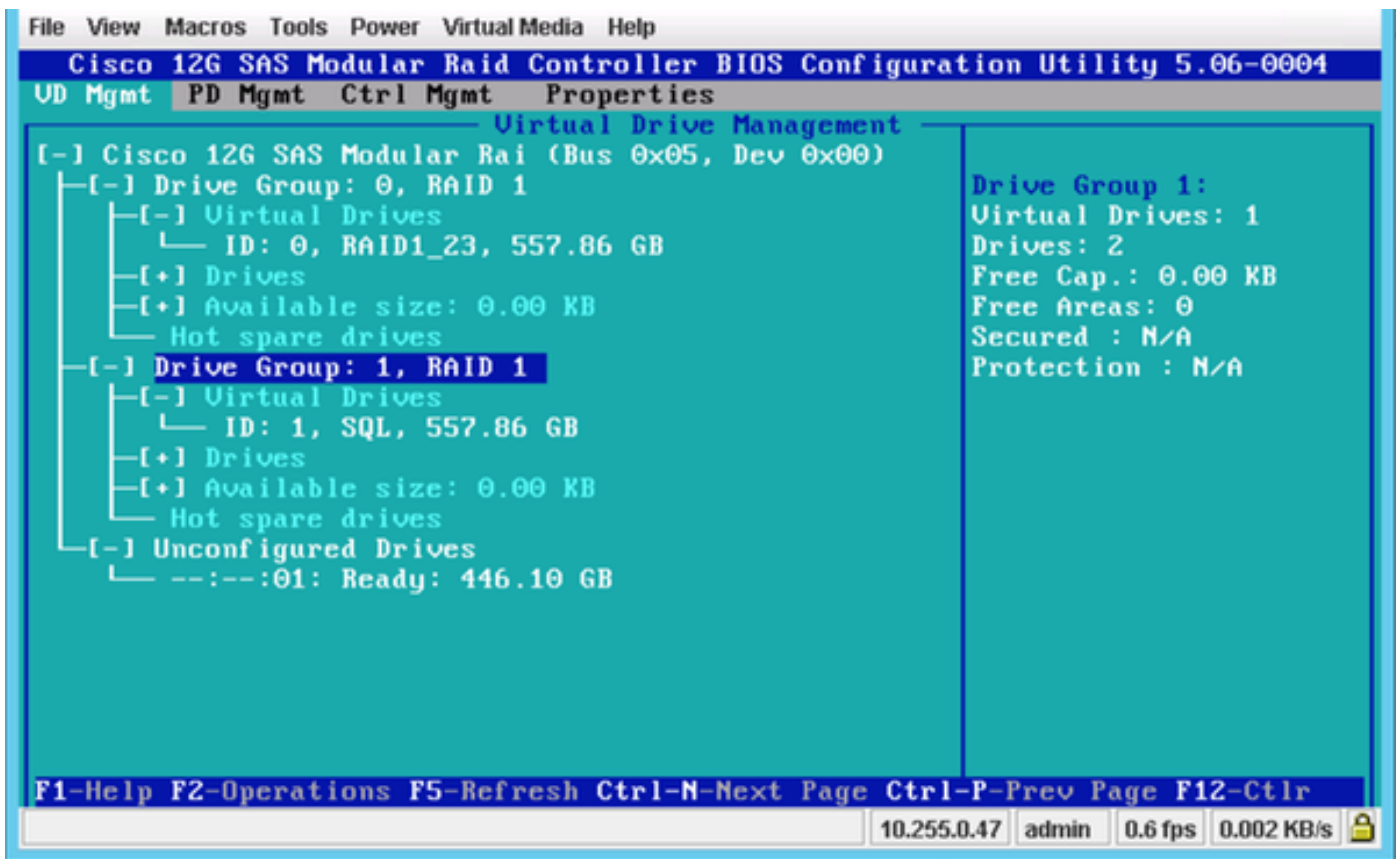
Por exemplo, a movimentação 4 e a movimentação 5 foram escolhidas como mostrado.



Agora, pressione **ESTÁ BEM**.

Esta mensagem de advertência aparecerá na tela, pressione **ESTÁ BEM**.





Neste screen shot, você vê que uma unidade virtual nova com 2 movimentações físicas está adicionada com sucesso.

## Informações Relacionadas

- [http://www.cisco.com/c/dam/en/us/td/docs/unified\\_computing/ucs/3rd-party/lsi/erswug/guide/48712-00B\\_EmbMRAID\\_SWUG.pdf](http://www.cisco.com/c/dam/en/us/td/docs/unified_computing/ucs/3rd-party/lsi/erswug/guide/48712-00B_EmbMRAID_SWUG.pdf)
- [Suporte Técnico e Documentação - Cisco Systems](#)