

Transferindo e instalando licenças UCS

Índice

Introdução

Este documento descreve as etapas necessárias transferir licenças UCS do Web site do Cisco Systems e instalá-lo em sua tela UCS interconecta. Há igualmente umas etapas em como ao rehost suas licenças e transfere-os a uma outra interconexão da tela UCS.

Contribuído por Qiese Dides, engenheiro de TAC da Cisco.

Problema

Dos clientes a compra PAK/Tokens frequentemente e não sabe convertê-los às licenças e então transferi-las e instalar no UCS-M. Este documento dar-lhe-á uma aproximação passo a passo em como fazer isto.

Pré-requisitos

Requisitos

A Cisco recomenda que você tenha conhecimento destes tópicos:

- Conhecimento para alcançar o GUI de gerenciador UCS

[Componentes Utilizados](#)

A informação neste documento é baseada no software e nas versões de hardware das teses:

- Interconexão 6100, 6200, e 6300 da tela UCS
- Gerente UCS 2.1(x) e mais alto

As informações neste documento foram criadas a partir de dispositivos em um ambiente de laboratório específico. Todos os dispositivos utilizados neste documento foram iniciados com uma configuração (padrão) inicial. Se a sua rede estiver ativa, certifique-se de que entende o impacto potencial de qualquer comando.

Configurar

1. Navegue ao gerente UCS e continue com seleção da **interconexão A do equipamento >> da tela** e da aba da **interconexão B da tela**. Os números de série de ambos que a tela Interconnects estão presente aqui a que é precisado de adicionar as licenças. As imagens abaixo da mostra onde o número de ID de série é ficado situado nesta vista.





2. Navegue a www.cisco.com e ao início de uma sessão com as credenciais CCO em que as licenças foram compradas com. Entrado uma vez navegue à página que do registro de licença do produto isto pode ser encontrado sob a seção das **ferramentas & dos recursos**.

3. Uma vez nesta página selecione a tela que PAK/tokens você é apresentado com a imagem alistada abaixo. Isto mostra os tokens que estão disponíveis e esses que são usados. Disponíveis que são destacadas podem gerar licenças novas.

Tools & Resources

Product License Registration

View in French Contact Us Feedback Help My Profile Related Tools

Did You Know? System Messages Supported Browsers

Get New Licenses

Enter 1 to 10 PAKs or token IDs, separated by commas

Manage

PAKs/Tokens Licenses Devices Transactions History

Actions Filters Export to CSV

PAK/Token ID	Status	Product Family	SKU	Available	Used	Cisco SO#	Subscription id
3691	Unfulfilled	UCS 6100 Series Fabri...	UCS-LIC-100E+	1	0	10	
285	Fulfilled	ASA 5500 Series	L-ASA5525-BOT-1YR+	0	1	18	
369	Unfulfilled	UCS 6100 Series Fabri...	UCS-LIC-100E+	1	0	10	
369	Unfulfilled	UCS 6100 Series Fabri...	UCS-LIC-100E+	1	0	10	
369	Unfulfilled	UCS 6100 Series Fabri...	UCS-LIC-100E+	1	0	10	
285	Unfulfilled	ASA 5500 Series	L-ASA-AC-E-5515+	1	0	54	
369	Fulfilled	UCS 6100 Series Fabri...	UCS-LIC-100E+	0	1	54	
369	Fulfilled	UCS 6100 Series Fabri...	UCS-LIC-100E+	0	1	54	
369	Fulfilled	UCS 6100 Series Fabri...	UCS-LIC-100E+	0	1	54	
369	Fulfilled	UCS 6100 Series Fabri...	UCS-LIC-100E+	0	1	54	

4. Ao mover o cursor do mouse sobre a seção PAK/Token ID uma opção aparecerá (uma imagem de 3 barras) que possa ser selecionada e um mini indicador aparece para esse ID.

Tools & Resources

Product License Registration

View in French Contact Us Feedback Help My Profile Related Tools

Did You Know? System Messages Supported Browsers

Get New Licenses

Enter 1 to 10 PAKs or token IDs, separated by commas

Manage

PAKs/Tokens | Licenses | Devices | Transactions History

Actions Filters Export to CSV

PAK/Token ID	Status	Product Family	SKU	Available	Used	Cisco SOF	Subscription Id
<input type="checkbox"/> 369	Unfulfilled	UCS 6100 Series Fabr...	UCS-LIC-100E+	1	0	10	
<input type="checkbox"/> PAK/Token Info...	Fulfilled	ASA 5500 Series	L-ASA5525-BOT-1YR+	0	1		
<input type="checkbox"/> Get New Licenses	Unfulfilled	UCS 6100 Series Fabr...	UCS-LIC-100E+	1	0	1	
<input type="checkbox"/> 369	Unfulfilled	UCS 6100 Series Fabr...	UCS-LIC-100E+	1	0	100	
<input type="checkbox"/> 369	Unfulfilled	UCS 6100 Series Fabr...	UCS-LIC-100E+	1	0	10	
<input type="checkbox"/> 285	Unfulfilled	ASA 5500 Series	L-ASA-AC-E-5515+	1	0	51	
<input type="checkbox"/> 369	Fulfilled	UCS 6100 Series Fabr...	UCS-LIC-100E+	0	1	54	
<input type="checkbox"/> 369	Fulfilled	UCS 6100 Series Fabr...	UCS-LIC-100E+	0	1	54	
<input type="checkbox"/> 369	Fulfilled	UCS 6100 Series Fabr...	UCS-LIC-100E+	0	1	54	
<input type="checkbox"/> 369	Fulfilled	UCS 6100 Series Fabr...	UCS-LIC-100E+	0	1	54	

1 2 show 10 records

5. Uma vez que isso é selecionado uma tela nova aparecerá em qual gerencia “obtenha um botão das licenças novas”.

Tools & Resources

Product License Registration

View in French Contact Us Feedback Help My Profile Related Tools

Did You Know? System Messages Supported Browsers

Get New Licenses

Enter 1 to 10 PAKs or token IDs, separated by commas

Manage

PAKs/Tokens | Licenses | Devices | Transactions History

Actions Filters Export to CSV

Get New Licenses from a Single PAK/Token

1. Assign SKUs | 2. Assign to Devices | 3. Finish

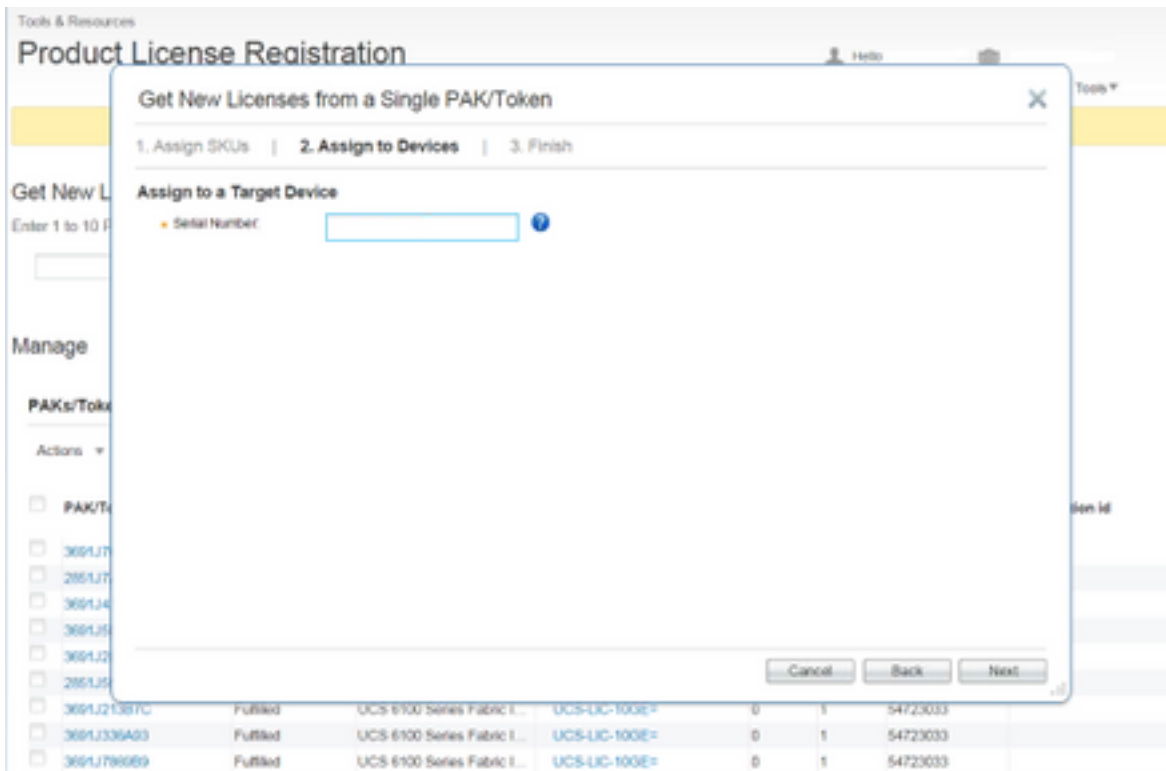
Product Family: UCS 6100 Series Fabric Interconnect

Select SKU Quantities

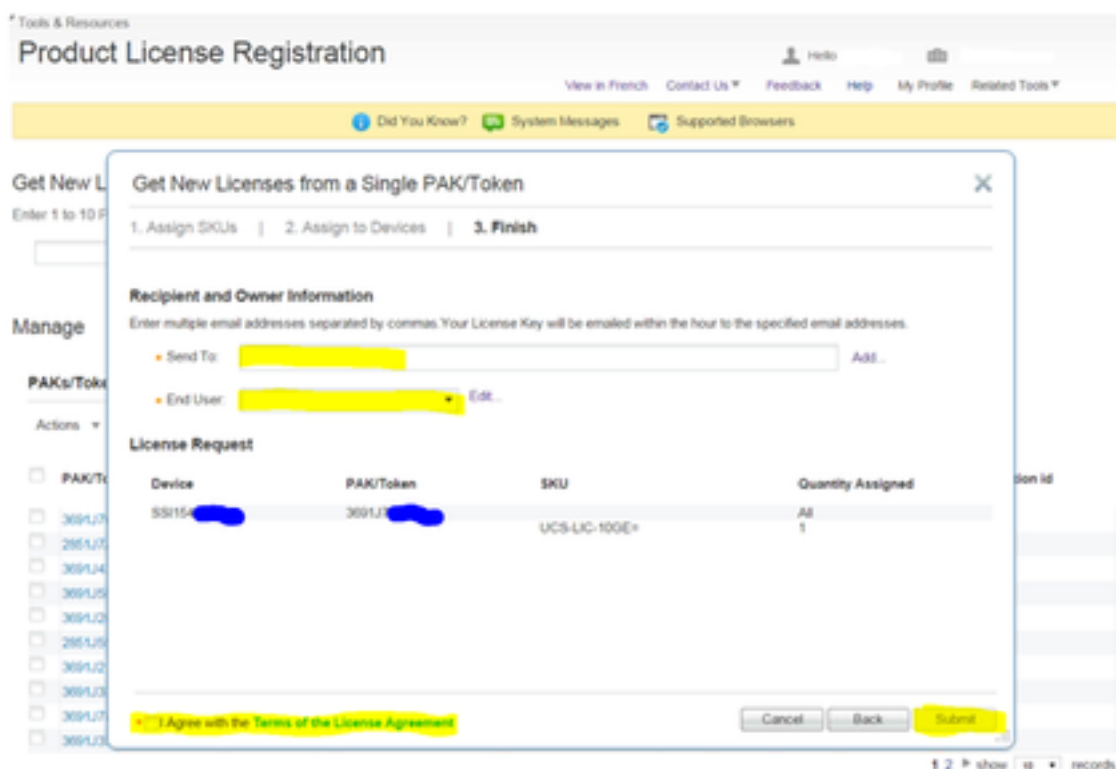
PAK/SKU	Quantity Available	Quantity to Assign
PAK: 369 UCS-LIC-100E+	1	1

1 2 show 10 records

a tela seguinte 6.The é o lugar onde os números de série da interconexão da tela são entrados, isto transferirá que licença específica ao número de série da interconexão da tela.



7. Uma vez que o número de série é incorporado um indicador aparecerá pedindo para entrar em um email em que a licença pode ser enviada e no ID de CCO anexado a esta conta. Uma vez que eu concordo com os termos do botão do contrato de licença sou selecionado um link estará gerado para transferir a licença e uma notificação de Email será enviada.



8. As licenças que eram previamente unfulfilled na seção Pak's/TOKENS do registro de licença do produto mostrarão agora como cumprido.

Tools & Resources

Product License Registration

View in French Contact Us Feedback Help My Profile Related Tools

Did You Know? System Messages Supported Browsers

Get New Licenses

Enter 1 to 10 PAKs or token IDs, separated by commas

Manage

PAKs/Tokens Licenses Devices Transactions History

Actions Filters Export to CSV

<input type="checkbox"/>	PAK/Token ID	Status	Product Family	SKU	Available	Used	Cisco SFP	Subscription ID
<input type="checkbox"/>	3691	Fulfilled	UCS 6100 Series Fabri...	UCS-LIC-10GE>	0	1		
<input type="checkbox"/>	3691	Fulfilled	UCS 6100 Series Fabri...	UCS-LIC-10GE>	0	1		
<input type="checkbox"/>	3691	Fulfilled	UCS 6100 Series Fabri...	UCS-LIC-10GE>	0	1		
<input type="checkbox"/>	3691	Fulfilled	UCS 6100 Series Fabri...	UCS-LIC-10GE>	0	1		
<input type="checkbox"/>	2851	Fulfilled	ASA 5500 Series	L-ASA5525-BOT-1YR>	0	1		
<input type="checkbox"/>	2851	Unfulfilled	ASA 5500 Series	L-ASA-AC-E-5515>	1	0		
<input type="checkbox"/>	3691	Fulfilled	UCS 6100 Series Fabri...	UCS-LIC-10GE>	0	1		
<input type="checkbox"/>	3691	Fulfilled	UCS 6100 Series Fabri...	UCS-LIC-10GE>	0	1		
<input type="checkbox"/>	3691	Fulfilled	UCS 6100 Series Fabri...	UCS-LIC-10GE>	0	1		
<input type="checkbox"/>	3691	Fulfilled	UCS 6100 Series Fabri...	UCS-LIC-10GE>	0	1		

1 2 show 10 records

9. Uma outra maneira de transferir as licenças quando são cumpridas são clicar sobre a aba da licença e segundo as indicações da imagem abaixo, se o cursor do mouse vai sobre a licença ID uma opção da transferência aparecerá sob a forma de um menu de gota para baixo.

Tools & Resources

Product License Registration

View in French Contact Us Feedback Help My Profile Related Tools

Did You Know? System Messages Supported Browsers

Get New Licenses

Enter 1 to 10 PAKs or token IDs, separated by commas

Manage

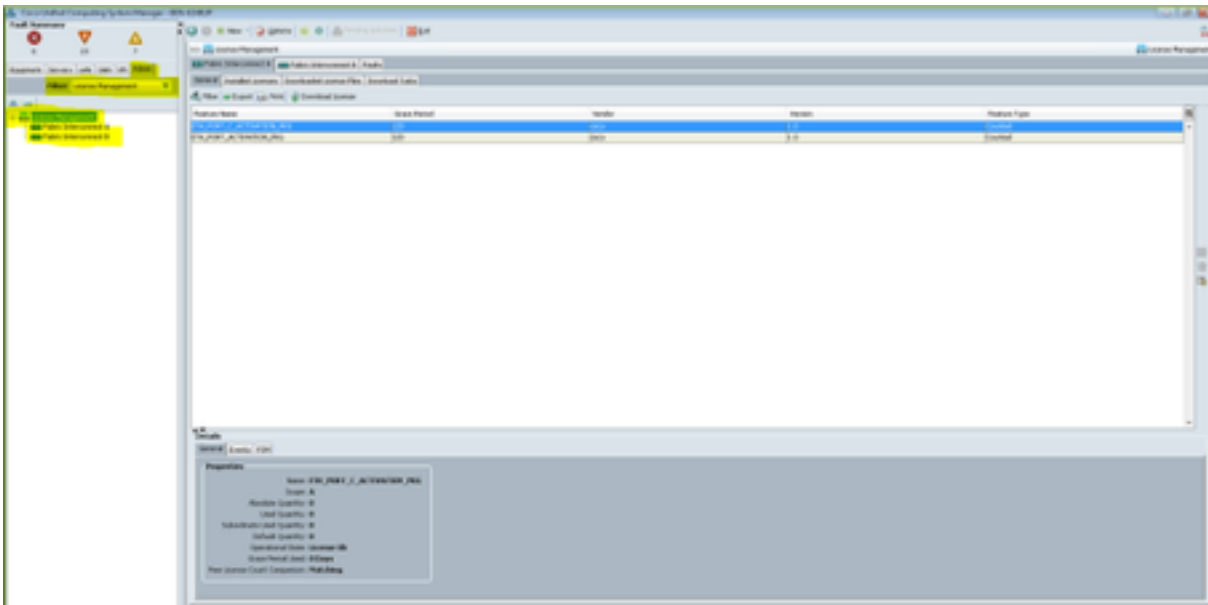
PAKs/Tokens Licenses Devices Transactions History

Actions Filters Export to CSV

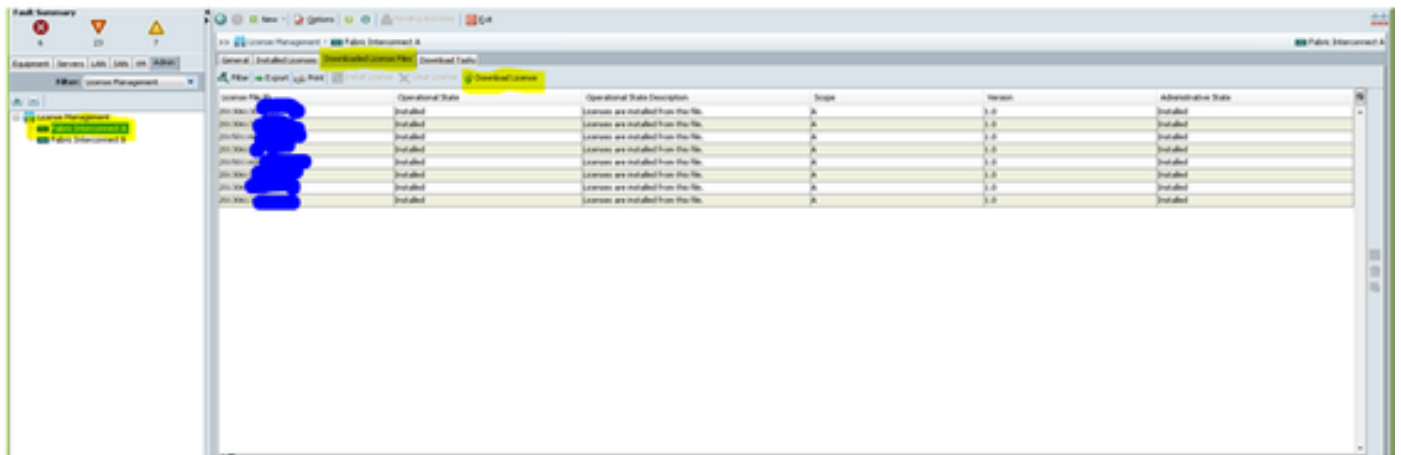
<input type="checkbox"/>	License ID	Used	Device/Product Instance ID	Product Family	PAK/Token	Type	Created date	Valid until
<input type="checkbox"/>	UCS-LIC-10GE>	1	SSI154	UCS 6100 Series Fabric Int...	3691J2E6596	Perpetual	10/29/2015	--
<input type="checkbox"/>	License Info...	1		UCS 6100 Series Fabric Int...	3691J5ECTE9	Perpetual	10/29/2015	--
<input type="checkbox"/>	Download License	1		UCS 6100 Series Fabric Int...	3691J438558	Perpetual	10/29/2015	--
<input type="checkbox"/>	Resend License...	1		UCS 6100 Series Fabric Int...	3691J70AB83	Perpetual	10/29/2015	--
<input type="checkbox"/>	Rehost/Transfer...	1		ASA 5500 Series	2851J7A31CD	Perpetual	07/29/2015	--
<input type="checkbox"/>	www.cisco.com	15		UCS 6100 Series Fabric Int...	3691J336A93	Perpetual	01/16/2015	--
<input type="checkbox"/>	UCS-LIC-10GE>	1	SSI1	UCS 6100 Series Fabric Int...	3691J213B7C	Perpetual	01/16/2015	--
<input type="checkbox"/>	UCS-LIC-10GE>	1	SSI	UCS 6100 Series Fabric Int...	3691J332605	Perpetual	01/16/2015	--
<input type="checkbox"/>	UCS-LIC-10GE>	1	SSI15	UCS 6100 Series Fabric Int...	3691J786989	Perpetual	01/16/2015	--
<input type="checkbox"/>	ASA5500-ENCR-K9	1	FCH1	ASA 3DES license	None	Perpetual	10/06/2014	--

1 2 show 10 records

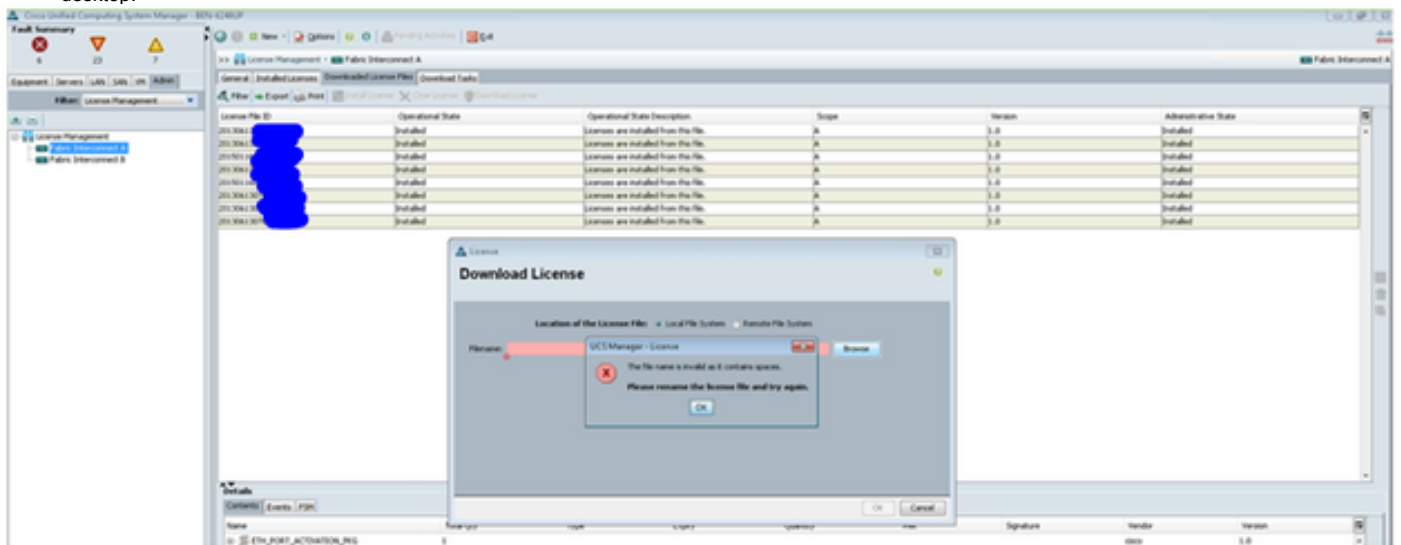
10. Uma vez que todo o aqueles são instalados, continue com abrir o zíper os arquivos e a colocação do arquivo do .lic sobre o desktop de seu computador (isto é envolvido uma edição onde o nome de arquivo conterà espaços se está em dobradores múltiplos). Quando isso está completo entre a seu UCS-M GUI. Uma vez que lá você navegará à aba **Admin** e para filtrar o **Gerenciamento** ou o rolo da **licença** à parte inferior mesma e para expandir a aba do **Gerenciamento da licença**.



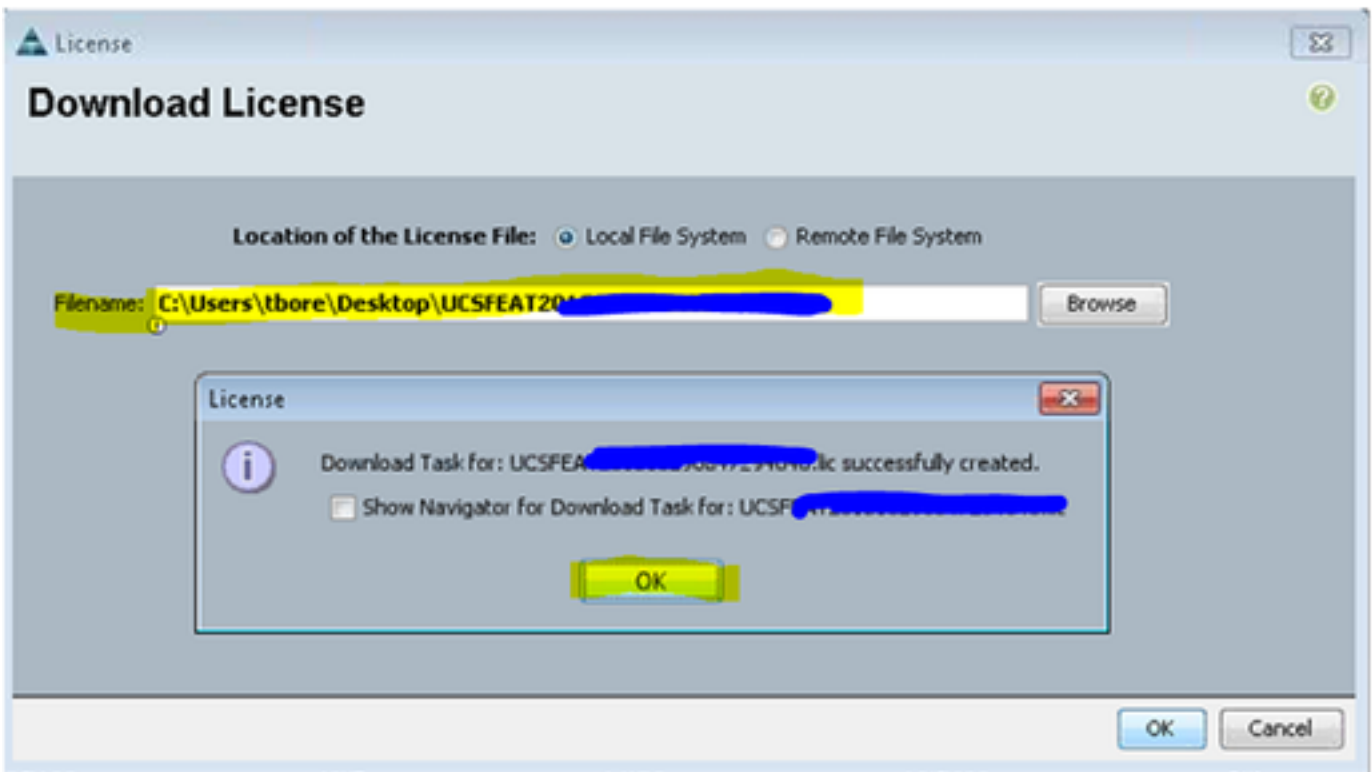
11. Selecione agora a interconexão da tela que aquelas licenças específicas estão atribuídas a. Continue à aba dos **arquivos de licença da transferência**. Uma vez clicado o **ícone da licença da transferência**, que propagará uma página em que você introduzirá o destino do arquivo do .LIC transferido mais cedo.



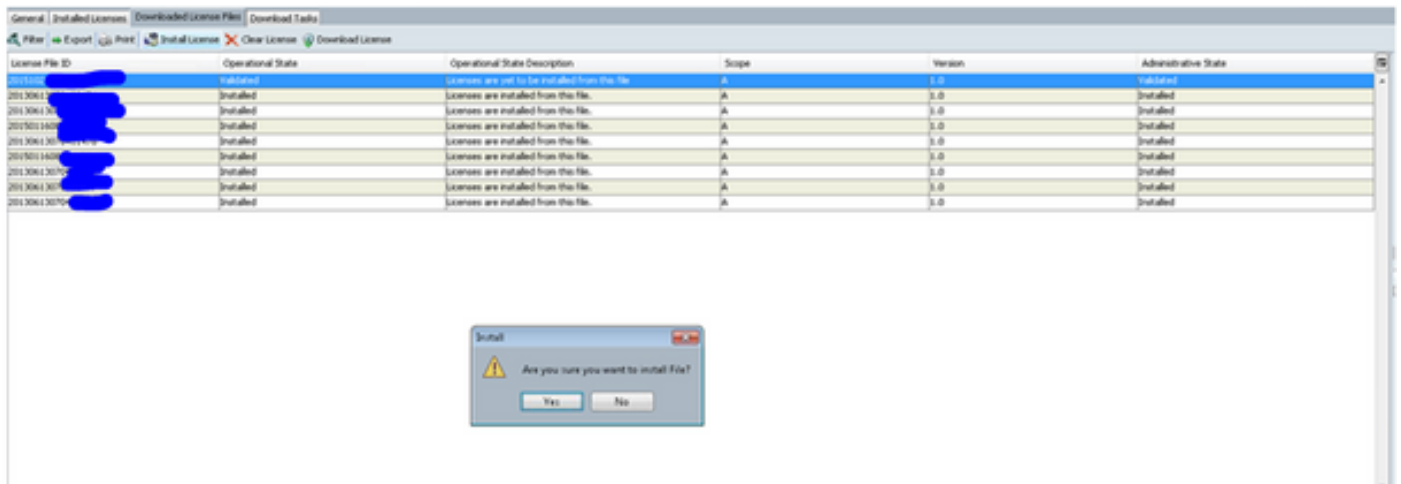
- Este é o erro em que a transferência de arquivo pela rede falhará tendo espaços de múltiplos e pode ser evitada colocando o arquivo do .LIC em seu desktop.



- Esta é a mensagem bem sucedida uma vez que as licenças são transferidas arquivos pela rede.



12. Em seguida isso é bem sucedido. Nós iremos à aba transferida do arquivo de licença, deixamos a clique o arquivo de licença que nós apenas adicionamos e selecionamos então o botão da licença da instalação. Isto instalará a licença e validá-la-á então.



- Quando instalado lhe vai do validado ao instalado

