

Pesquisa defeitos deixar cair de pacotes devido a um MTU mais alto (o pacote de tamanho grande)

Índice

[Introdução](#)

[Verificação](#)

[Configuração](#)

Introdução

Os pacotes em toda a rede podem ter um MTU mais alto do que o tamanho padrão de 1518 bytes. Isto pode fazer com que os pacotes estejam deixados cair na relação de um dispositivo gerenciado antes que estejam processados pelo Snort. Em consequência, não haverá nenhum evento correspondente na relação de usuário de web de um centro de gerenciamento de FireSIGHT. Este documento descreve como verificar as quedas de pacote de informação devido aos pacotes de tamanho grande, e como mudar o padrão as configurações MTU em um sistema de FireSIGHT.

Verificação

A fim determinar se uma gota ocorre devido ao tamanho do MTU, siga as etapas abaixo:

1. Log em seu dispositivo gerenciado através do Shell Seguro (ssh), e sido executado o comando seguinte:

```
> show portstats
```

Saídas de exemplo:

```

> show portstats
====Port: s1p1====
LateCollisions           0
Collisions               0
BadCRC                   0
RxErrorFrameReceived    0
Jabber                   0
Oversize                 0
Fragments               0
Undersize                0
ReceiveFIFOOverrun      0
FCReceived               0
FCSent                   0
SentMultiple             0
BroadcastFramesSent     0
MulticastFramesSent     0
ExcessiveCollisions     0
UnicastFramesSent       0
Frames1024toMaxOctets   893517976
Frames512to1023Octets  386326257
Frames256to511Octets   311216343
Frames128to255Octets   816262625
Frames65to127Octets    9596711850
Frames64Octets          6063772443
MulticastFramesReceived 1061719547
BroadcastFramesReceived 475460322
SentDeferred             0
GoodUnicastFramesReceived 16530627625
CRCErrorsSent           0
BadOctetsReceived       0
GoodOctetsReceived      3052120191917
GoodOctetsSent           0

```

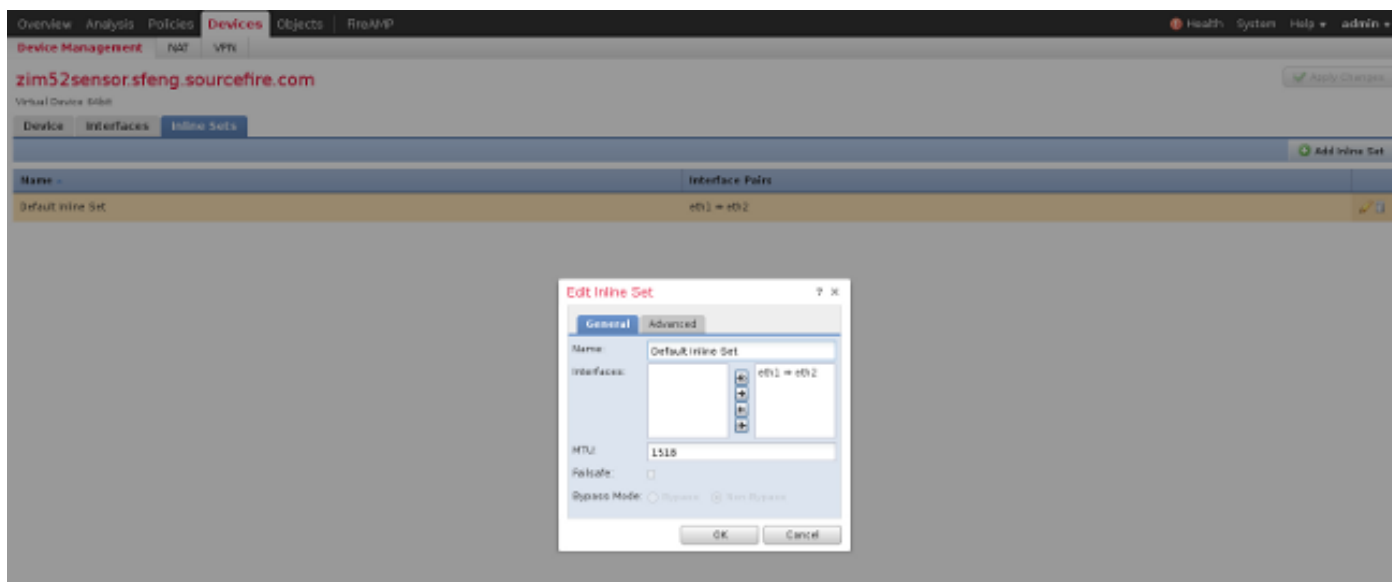
2. Verifique os pacotes *de tamanho grande* para ver se há cada porta. Verifique se o número é zero ou mais altamente. O tiro de tela acima, por exemplo, mostra que os contadores de tamanho grande da porta `s1p1` são zero. Esta verificação deixou-o saber que portas estão recebendo pacotes de tamanho grande.

Configuração

Se as relações de seu dispositivo gerenciado consideram pacotes grandes demais, você deve aumentar o MTU nas relações. A fim mudar o MTU, siga as etapas abaixo:

1. Entre à relação de usuário de web de seu centro de gerenciamento de FireSIGHT.
2. Navegue aos **dispositivos** > ao **Gerenciamento de dispositivos**.
3. Clique sobre a aba **Inline dos grupos**, e o clique **edita** ao lado do grupo que Inline você deseja mudar.

4. Ajuste o campo **MTU** a um número apropriado baseado no tipo de tráfego de sua rede.



4. Salvar e aplique as mudanças.