

Supere erros DLL quando você lança o Cisco Security Manager

Índice

[Introdução](#)

[Pré-requisitos](#)

[Requisitos](#)

[Componentes Utilizados](#)

[Convenções](#)

[Problema](#)

[Causa](#)

[Solução](#)

[Informações Relacionadas](#)

Introdução

Este documento discute os erros DLL que aparecem quando você lança o Cisco Security Manager. O Cisco Security Manager é instalado na plataforma do Windows 2000 que inclui o server do servidor do Windows 2000, do servidor avançado, e do profissional e do Windows 2003.

O Cisco Security Manager centralmente provisions todos os aspectos das configurações de dispositivo e das políticas de segurança para Firewall, dispositivos VPN, e de Intrusion Prevention System (IPS). Igualmente apoia os ajustes avançados que não são relacionados restritamente à Segurança, tal como a distribuição do Qualidade de Serviço (QoS) e o Simple Network Management Protocol (SNMP).

O Cisco Security Manager é parte da suite de gerenciamento do Cisco Security, que igualmente incluem o Cisco Security que monitora, análise, e o sistema de resposta (MARTE) para a monitoração e a mitigação. Refira a página dos [produtos e serviço do Cisco Security Manager](#) a fim aprender sobre as características e os destaques deste produto. Igualmente refira a [instalação, o melhoramento, a degradação, desinstalar, e reinstalar do](#) capítulo dos [aplicativos de servidor do Guia de Instalação para o Cisco Security Manager 3.0.1](#) para obter informações sobre de como instalar, promover, degradar, desinstalar, e reinstalar aplicativos de servidor.

Pré-requisitos

Requisitos

Não existem requisitos específicos para este documento.

Componentes Utilizados

A informação neste documento é baseada no Cisco Security Manager 3.0.1 instalado em algumas das Plataformas do Windows 2000.

Refira a seção das [exigências e das dependências do Guia de Instalação para o Cisco Security Manager 3.0.1](#) para obter mais informações sobre dos requisitos do sistema.

As informações neste documento foram criadas a partir de dispositivos em um ambiente de laboratório específico. Todos os dispositivos utilizados neste documento foram iniciados com uma configuração (padrão) inicial. Se a sua rede estiver ativa, certifique-se de que entende o impacto potencial de qualquer comando.

Convenções

Consulte as [Convenções de Dicas Técnicas da Cisco](#) para obter mais informações sobre convenções de documentos.

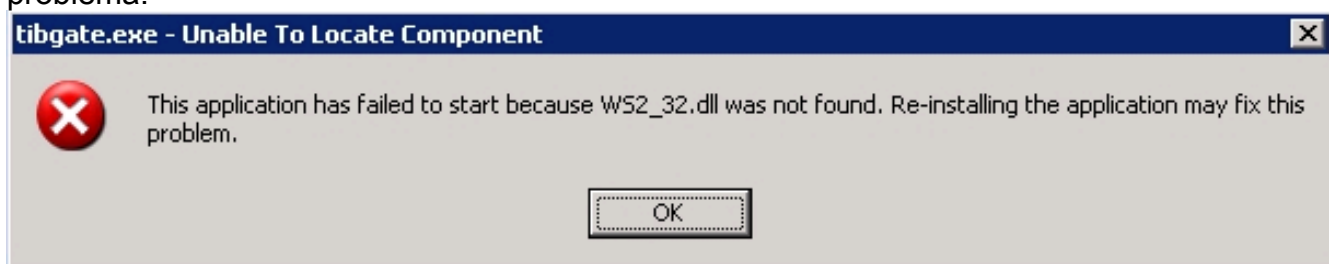
Problema

Alguns dos erros que DLL você pode ver quando você lançar o Cisco Security Manager 3.0.1 em algumas das Plataformas do Windows 2000 é listado e descrito aqui:

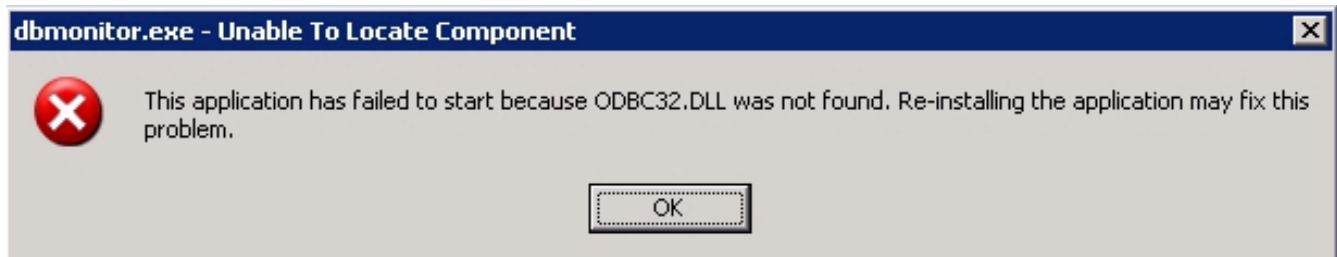
- Este aplicativo não começou porque WINMM.dll não foi encontrado. Uma reinstalação do aplicativo pôde fixar este problema.



- Este aplicativo não começou porque WS2_32.dll não foi encontrado. Uma reinstalação do aplicativo pôde fixar este problema.



- Este aplicativo não começou porque ODBC32.DLL não foi encontrado. Uma reinstalação do aplicativo pôde fixar este problema.



Note: Atravesse a [lista de verificação da prontidão para a instalação](#) antes que você reinstale o Cisco Security Manager.

Causa

Este erro DLL pode aparecer quando o Cisco Security Manager é instalado em uma movimentação diferente do que o sistema operacional.

Solução

Tente uma destas soluções a fim corrigir este problema:

- Adicionar o grupo dos **casusers** ao grupo dos administradores locais na máquina de modo que os casusers tenham a permissão alcançar os DLL necessários. A fim realizar isto escolha o **Iniciar > Programas > Ferramentas Administrativas > Gerenciamento de Computador > os usuários locais e os grupos > os grupos**, clicam com o botão direito **causadores** e seletor **adicionar ao grupo**.
- Desinstale e reinstale então o Cisco Security Manager na unidade lógica da máquina de Windows onde o sistema operacional é instalado.

Refira a [seção de Troubleshooting do Guia de Instalação para o Cisco Security Manager 3.0.1](#) para mais detalhes que pode o ajudar a pesquisar defeitos os problemas que puderam ocorrer quando você instala, desinstala, ou reinstala aplicativos de software Gerente-relacionados do Cisco Security em um sistema de cliente ou em um server, incluindo a versão independente do Cisco Security Agent.

Informações Relacionadas

- [Página de suporte do produto do Cisco Security Manager](#)
- [Guia de Instalação do Cisco Security Manager](#)
- [Suporte Técnico e Documentação - Cisco Systems](#)