

# Gerar arquivos de diagnóstico CSM a partir da GUI

## Contents

[Introduction](#)

[Prerequisites](#)

[Requirements](#)

[Componentes Utilizados](#)

[Procedimento para gerar arquivos de diagnóstico do CSM](#)

[Arquivos de Diagnóstico Geral](#)

[Gerar Arquivos de Diagnóstico Geral](#)

[Arquivos de Diagnóstico de Luz](#)

[Gerar Arquivos de Diagnóstico de Luz](#)

[Vídeo](#)

## Introduction

Este documento descreve como gerar arquivos de diagnóstico para o Cisco Security Manager (CSM) a partir da GUI.

## Prerequisites

### Requirements

A Cisco recomenda que você tenha conhecimento destes tópicos:

- Cisco Security Manager (CSM)

### Componentes Utilizados

Este documento não se restringe a versões de software e hardware específicas.

The information in this document was created from the devices in a specific lab environment. All of the devices used in this document started with a cleared (default) configuration. Se a rede estiver ativa, certifique-se de que você entenda o impacto potencial de qualquer comando.

## Procedimento para gerar arquivos de diagnóstico do CSM

Os arquivos de diagnóstico são informações de configuração do sistema do CSM. Esses arquivos são coletados para auxiliar o Cisco TAC a diagnosticar qualquer problema com o CSM.

Há dois tipos de arquivos de diagnóstico que podem ser gerados no CSM, o diagnóstico geral e os arquivos de diagnóstico de luz.

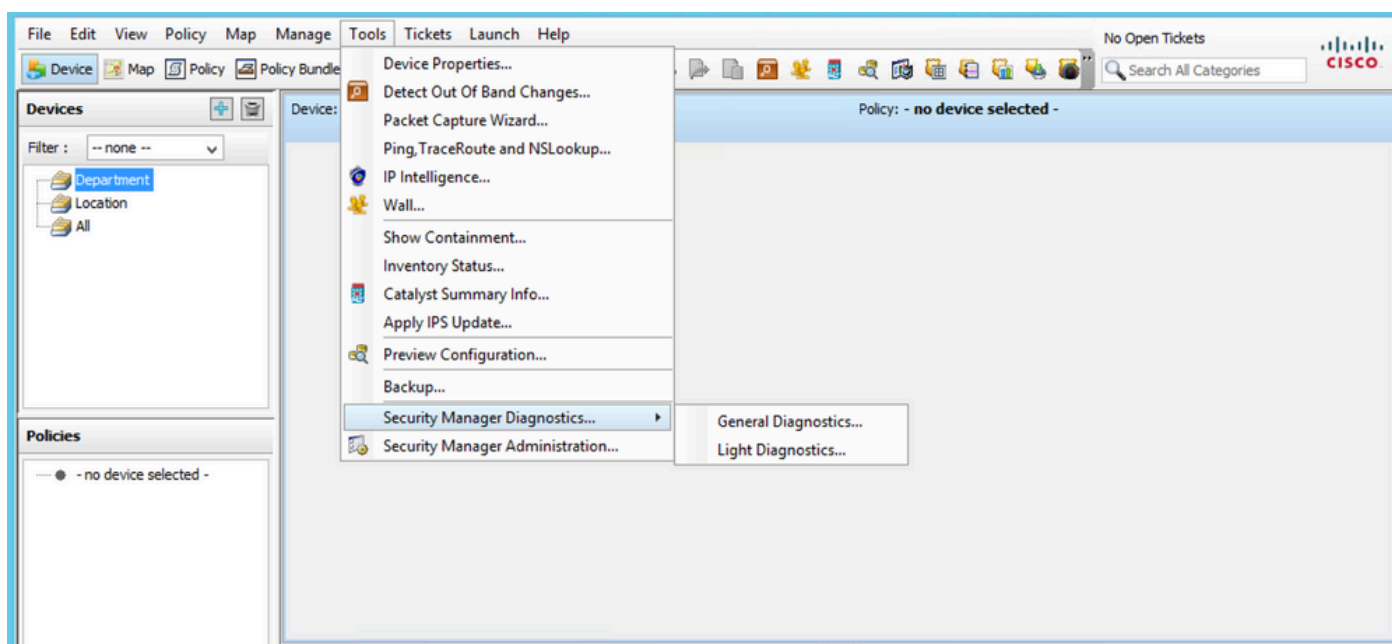
## Arquivos de Diagnóstico Geral

O arquivo de diagnóstico geral (**CSMDiagnostics.zip**) contém estes arquivos e informações:

- Arquivos de configuração
- Arquivos de configuração e log do Apache
- Arquivos de configuração e log do Tomcat
- Arquivos de log de instalação, auditoria e operação
- A subárvore do Registro do CiscoWorks Common Services ([HKEY\_LOCAL\_MACHINE][SOFTWARE][Cisco][MDC])
- Arquivos de log de Eventos do Sistema e de Eventos do Aplicativo do Windows
- Informações do ambiente de host (versão do SO e service packs instalados, quantidade de RAM, espaço em disco em todos os volumes, nome do computador e tamanho da memória virtual)

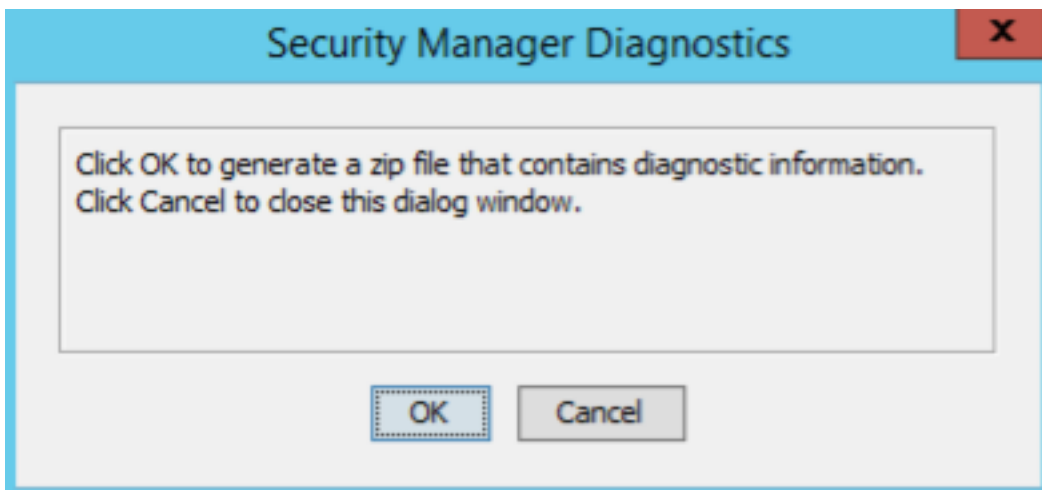
## Gerar Arquivos de Diagnóstico Geral

1) No Gerenciador de Configuração do CSM, vá para **Ferramentas > Diagnósticos do Gerenciador de Segurança > Diagnósticos Gerais** e clique nele:



Gerenciador de configuração do CSM

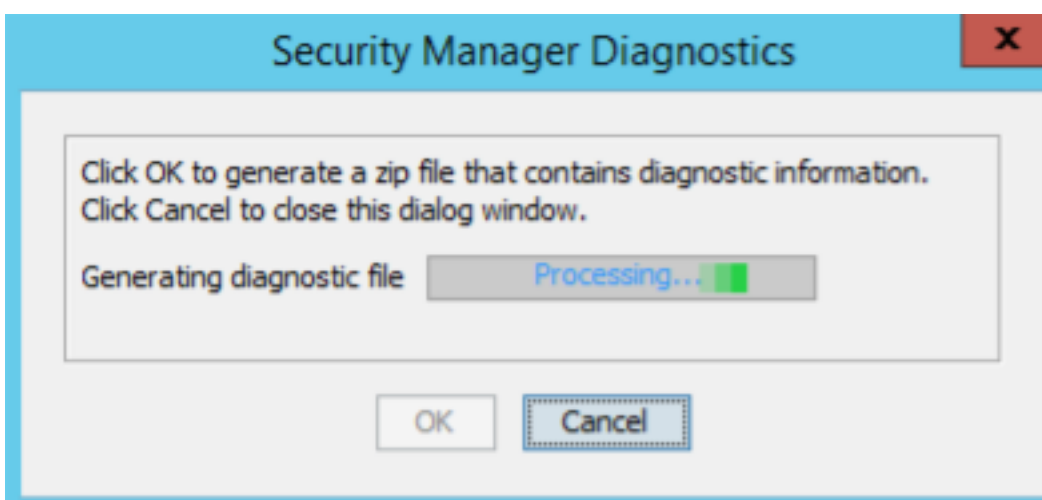
2) Clique em **OK** quando esta caixa de diálogo aparecer:



diagnóstico geral do CSM - 1

Geração de arquivo de

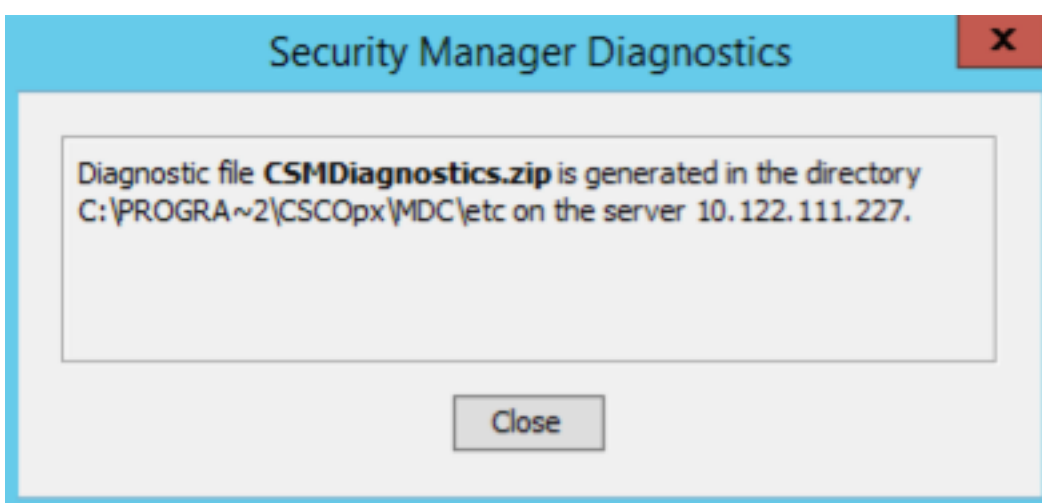
3) A janela de diálogo mostra o status da geração do arquivo de diagnóstico geral:



diagnóstico geral do CSM - 2

Geração de arquivo de

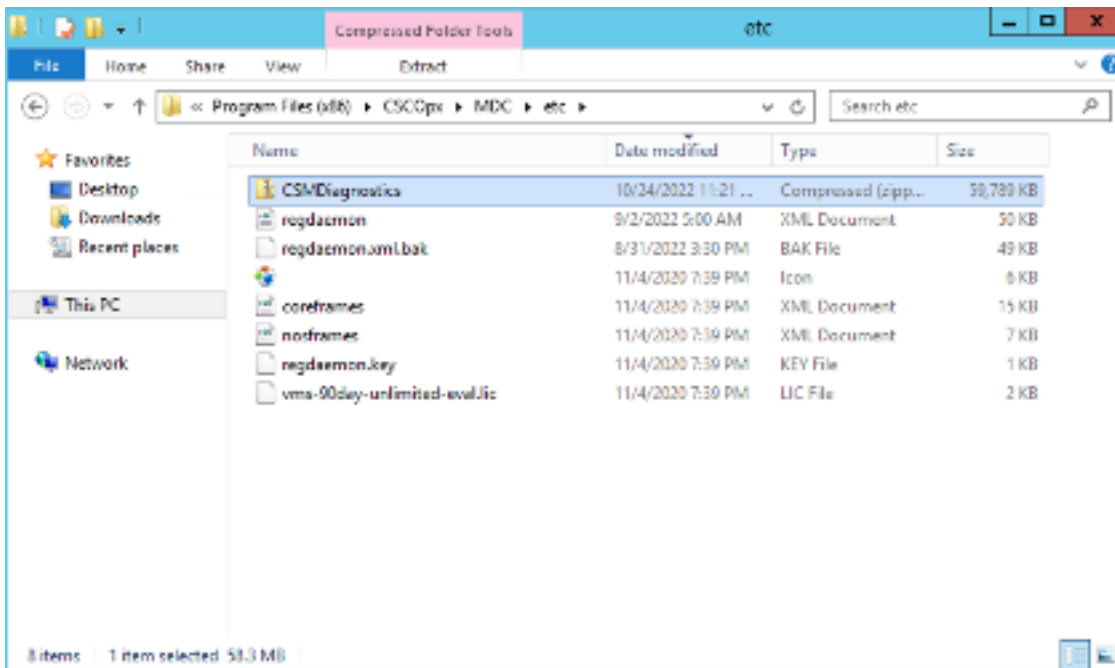
4) Quando a geração estiver concluída, a caixa de diálogo mostrará o nome do arquivo e o diretório no Windows Server em que o arquivo está localizado:



diagnóstico geral do CSM - 3

Geração de arquivo de

5) Navegue para localizar o arquivo no diretório:



Local do Arquivo de

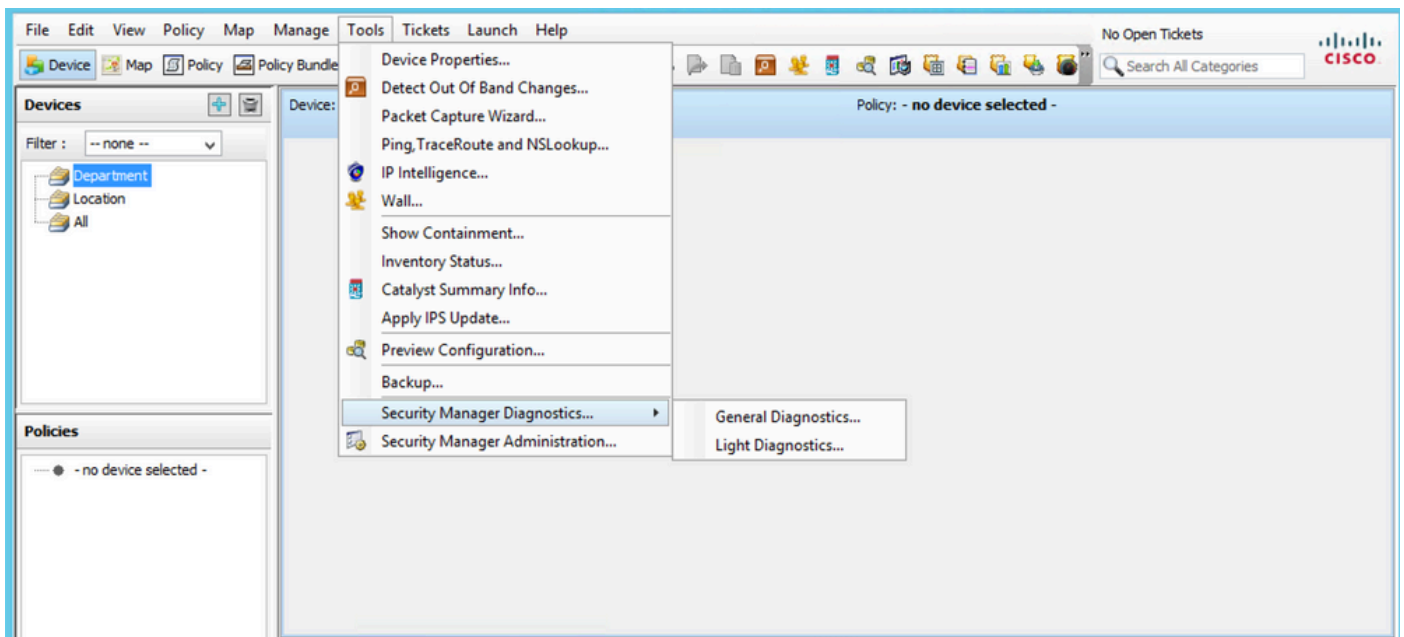
Diagnóstico Geral do CSM

## Arquivos de Diagnóstico de Luz

O arquivo de diagnóstico de luz (**CSMDiagnostics\_light.zip**) contém um subconjunto do arquivo de diagnóstico geral (**CSMDiagnostics.zip**), portanto, é menor e gerado mais rapidamente.

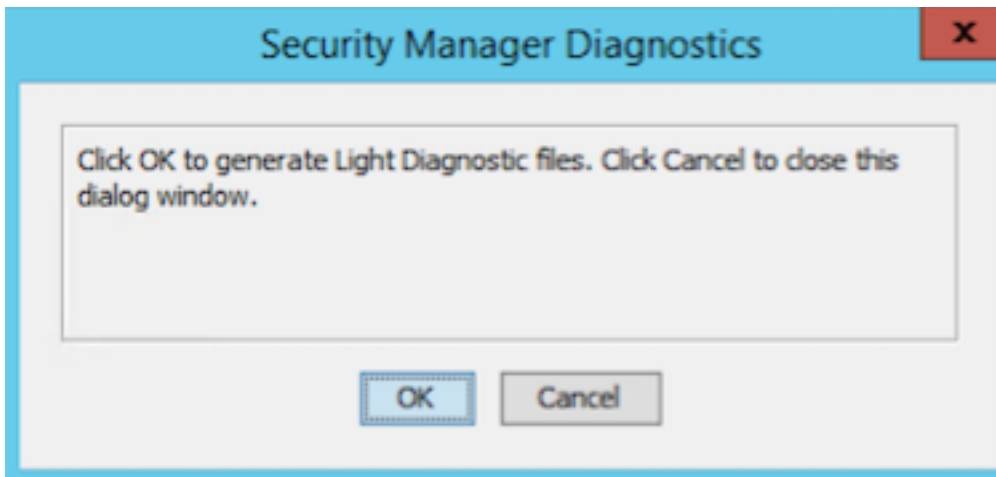
## Gerar Arquivos de Diagnóstico de Luz

1) No Gerenciador de Configuração do CSM, vá para **Ferramentas > Diagnósticos do Gerenciador de Segurança > Diagnósticos de Luz** e clique nele:



Gerenciador de configuração do CSM

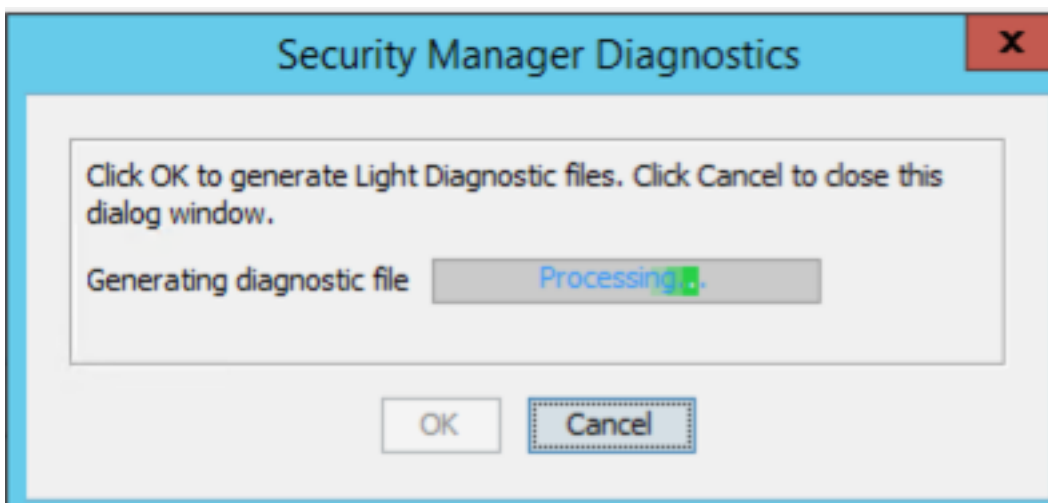
2) Clique em **OK** quando esta caixa de diálogo aparecer:



Geração de arquivo de diagnóstico

de luz CSM - 1

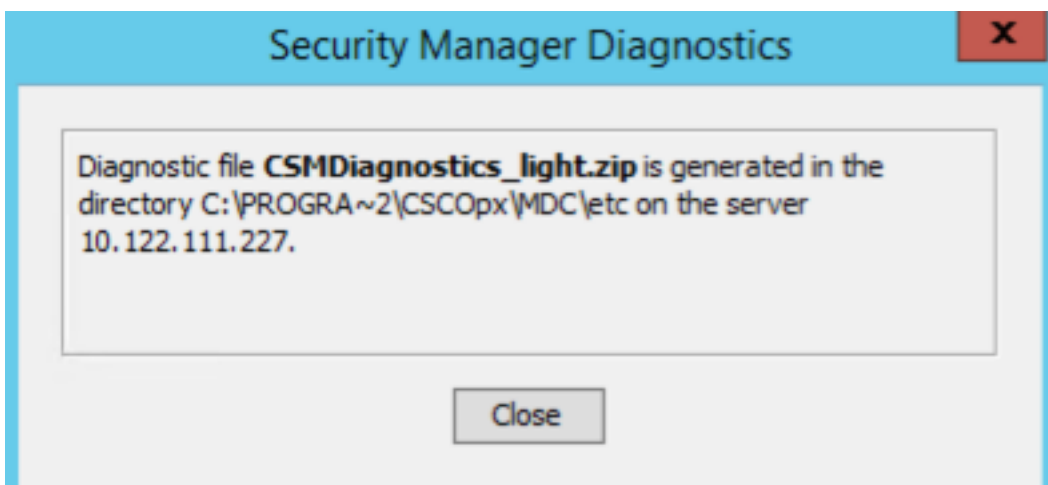
3) A janela de diálogo mostra o status da geração do arquivo Light Diagnostic:



Geração de arquivo de

diagnóstico de luz CSM - 2

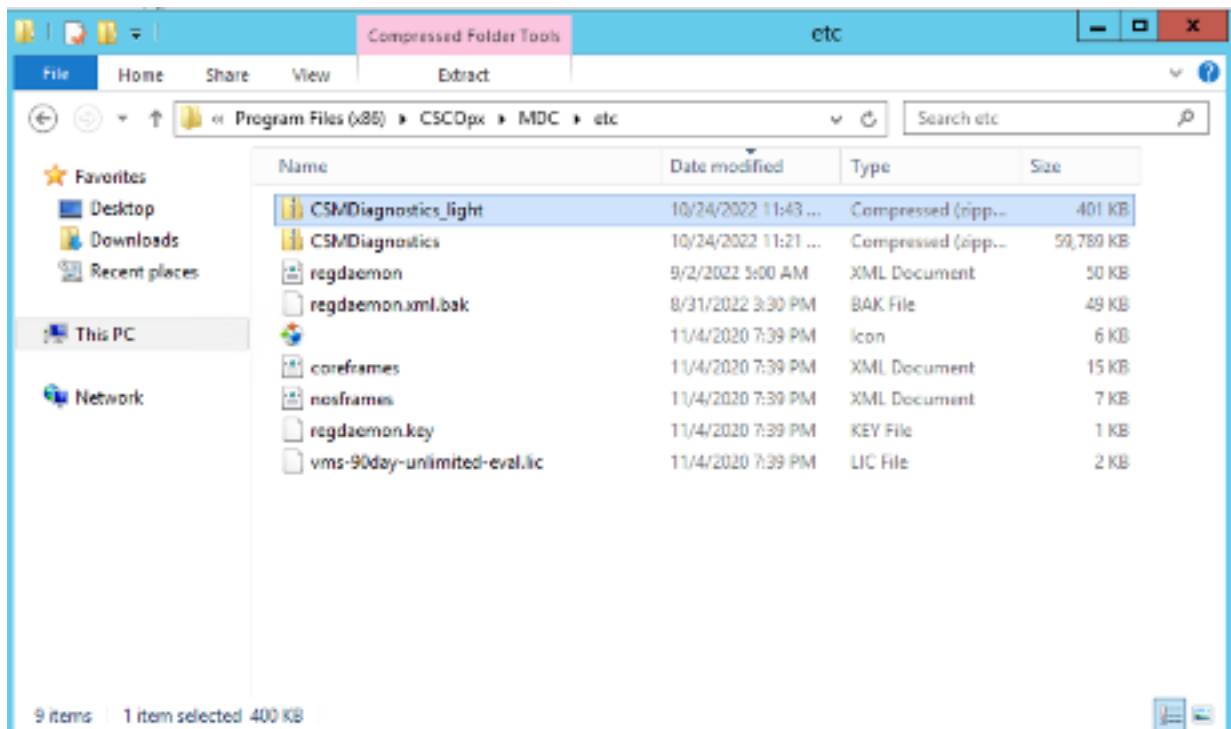
4) Quando a geração estiver concluída, a caixa de diálogo mostrará o nome do arquivo e o diretório no Windows Server em que o arquivo está localizado:



Geração de arquivo de

diagnóstico de luz CSM - 3

5) Navegue para localizar o arquivo no diretório:



Local do

Arquivo de Diagnóstico de Luz do CSM

## Vídeo

Este vídeo demonstra o processo de geração de arquivo de diagnóstico CSM:

## Sobre esta tradução

A Cisco traduziu este documento com a ajuda de tecnologias de tradução automática e humana para oferecer conteúdo de suporte aos seus usuários no seu próprio idioma, independentemente da localização.

Observe que mesmo a melhor tradução automática não será tão precisa quanto as realizadas por um tradutor profissional.

A Cisco Systems, Inc. não se responsabiliza pela precisão destas traduções e recomenda que o documento original em inglês ([link fornecido](#)) seja sempre consultado.

Sobre esta tradução

A Cisco traduziu este documento com a ajuda de tecnologias de tradução automática e humana para oferecer conteúdo de suporte aos seus usuários no seu próprio idioma, independentemente da localização.

Observe que mesmo a melhor tradução automática não será tão precisa quanto as realizadas por um tradutor profissional.

A Cisco Systems, Inc. não se responsabiliza pela precisão destas traduções e recomenda que o documento original em inglês ([link fornecido](#)) seja sempre consultado.