

# Solucionar problemas de firewall enviando registros para o servidor Syslog configurado anteriormente (herdado)

## Contents

---

---

## Problema

O firewall envia mensagens de syslog a um servidor syslog previamente configurado (herdado) no endereço IP 198.51.100.100. Esse endereço IP está ausente na configuração do firewall.

## Ambiente

As plataformas afetadas são especificamente Firepower 2100 executando ASA no modo de plataforma.

## Resolução

Etapa 1. Localize o endereço IP origem das mensagens de syslog:

Com base na análise das mensagens recebidas pelo Servidor syslog herdado, o endereço IP do originador é o endereço IP de gerenciamento do chassi Firepower.

O endereço IP configurado no Firepower eXtensible Operating System (FXOS) é 192.0.2.100:

```
<#root>
```

```
2026-04-27 15:22:49 User.Error
```

192.0.2.100

```
Apr 27 09:22:49 firepower FPRM: <<%FPRM-3-NTP_CONFIG_FAILED>> [F1329][major][ntp-config-failed][syslog]
2026-04-27 15:22:54 User.Error
```

192.0.2.100

```
Apr 27 09:22:54 firepower FPRM: <<%FPRM-3-NTP_CONFIG_FAILED>> [F1329][cleared][ntp-config-failed][syslog]
```

Etapa 2. Verificar e verificar a configuração do syslog FXOS:

- A configuração da Interface de Linha de Comando (CLI) FXOS não contém o endereço do Servidor syslog legado:

```
<#root>
```

```
device #
```

```
scope monitoring
```

```
device /monitoring #
```

```
show configuration | i 198.51.100.100
```

```
device /monitoring #
```

```
show configuration all | i 198.51.100.100
```

- Ao mesmo tempo, a saída do comando show syslog no escopo de monitoramento mostra o endereço IP do servidor:

```
<#root>
```

```
device #
```

```
scope monitoring
```

```
device /monitoring #
```

```
show syslog
```

```
console
state: Disabled
level: Critical
```

```
platform
state: Enabled
level: Information
```

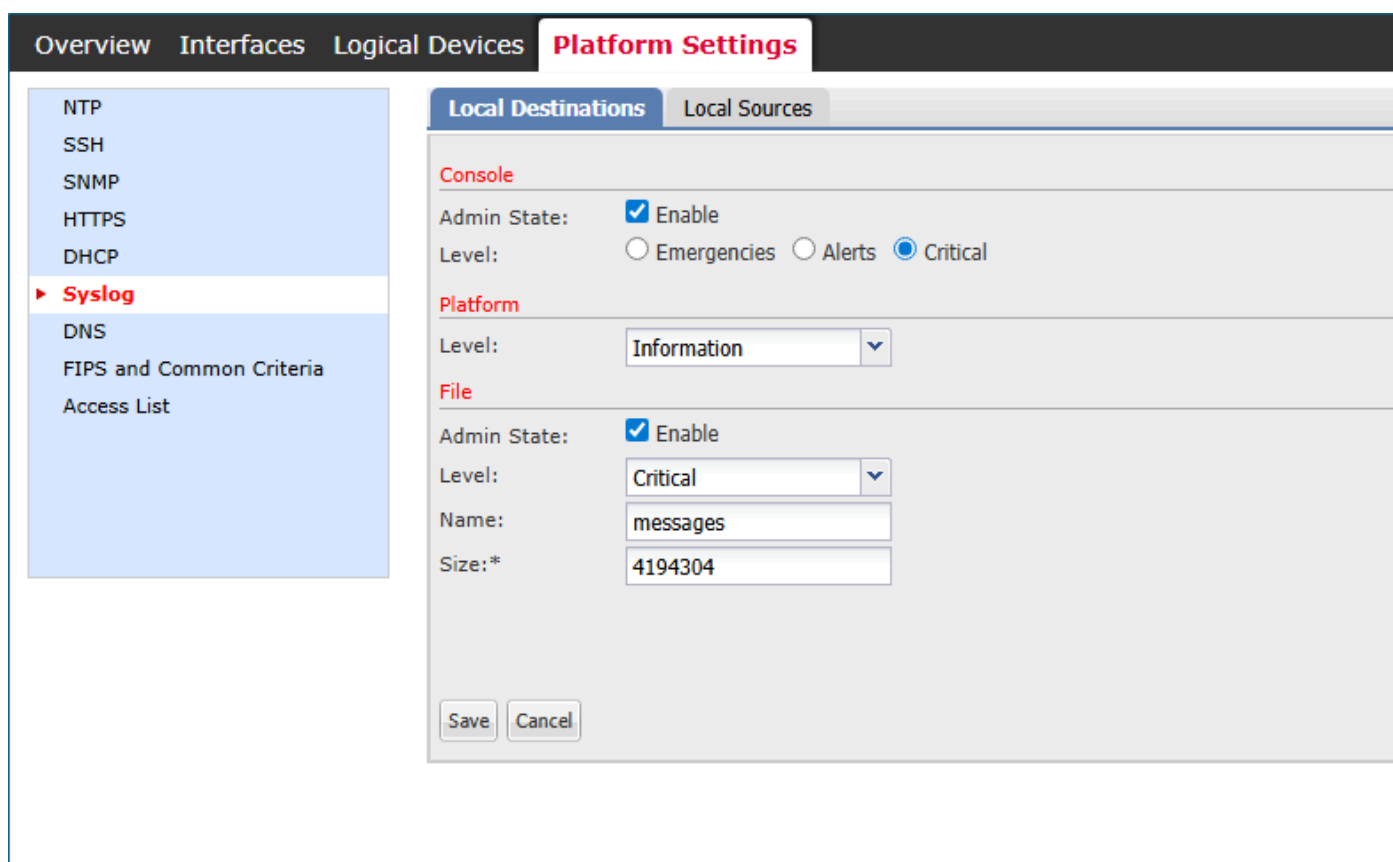
Name	Hostname	State	Level	Facility
Server 1	198.51.100.10	Enabled	Warnings	Local7

Server 2 198.51.100.100      Enabled Warnings      Local7 <---- legacy server

Server 3 none                      Disabled Critical      Local7

```
sources
faults: Enabled
audits: Enabled
events: Disabled
```

- A Interface do usuário (UI) do Firepower Chassis Manager (FCM) > Configurações da plataforma > Syslog não indica a configuração do servidor syslog.



fcm\_syslogs\_configuration.png

Etapa 3. Tente modificar ou excluir o Servidor syslog:

```
<#root>
device#

scope monitoring

device /monitoring #

delete

<---
snmp-trap  SNMP trap hostname or IP address
snmp-user  SNMPv3 User

device /monitoring #

set syslog

<---
console  Console
file     File
platform Platform

device /monitoring #

set syslog platform

<---
level  Level
```

A conclusão é que nem FXOS CLI nem FCM UI fornecem uma maneira de criar, modificar ou excluir qualquer Servidor syslog, incluindo 198.51.100.100.

## Causa

Considere três defeitos de software:

ID de bug Cisco CSCvn19025

As versões de software com a correção desse defeito não permitem a configuração do syslog

remoto FXOS na CLI ou na interface do usuário do FCM.

ID de bug Cisco CSCvt85766

A correção desse defeito remove a seção "destinos remotos" da saída do comando show syslog FXOS.

Versões sem a correção:

```
<#root>
```

```
device#
```

```
scope monitoring
```

```
device /monitoring #
```

```
show syslog
```

```
console
```

```
state: Enabled  
level: Critical
```

```
platform
```

```
state: Enabled  
level: Information
```

```
file
```

```
state: Enabled  
level: Critical  
name: messages  
size: 4194304
```

```
remote destinations <-----
```

Name	Hostname	State	Level	Facility
Server 1	192.0.2.1	Enabled	Information	Local7
Server 2	192.0.2.2	Enabled	Information	Local7
Server 3	none	Disabled	Critical	Local7

```
sources
```

```
faults: Enabled  
audits: Enabled  
events: Disabled
```

As versões com a correção não têm a seção "destinos remotos":

```
<#root>
```

```
device #
```

```
scope monitoring
```

```
device /monitoring #
```

```
show syslog
```

```
console
```

```
state: Enabled  
level: Critical
```

```
platform
```

```
state: Enabled  
level: Information
```

Name	Hostname	State	Level	Facility
Server 1	192.0.2.1	Enabled	Information	Local7
Server 2	192.0.2.2	Enabled	Information	Local7
Server 3	none	Disabled	Critical	Local7

```
sources
```

```
faults: Enabled  
audits: Enabled  
events: Disabled
```

Apesar de faltar a seção "destinos remotos", os servidores syslog são visíveis na seção "plataforma".

ID de bug Cisco CSCwu12470

Após a atualização do software para a versão com a correção do bug da Cisco ID [CSCvn19025](#), o gerenciamento de servidores syslog remotos, ou seja, criação, modificação ou exclusão, não é permitido na CLI FXOS ou na interface do usuário FCM. Essa limitação também se aplica aos servidores configurados antes da atualização. Apesar disso, após a atualização do software, o software FXOS mostra os servidores syslog na seção "platform" da saída do comando show syslog e envia as mensagens syslog a esses servidores. Os usuários não podem administrar a configuração de syslog remoto FXOS existente, que é rastreada no bug da Cisco ID [CSCwu12470](#).

## Conteúdo relacionado

- ID de bug da Cisco [CSCvn19025](#)
- ID de bug da Cisco [CSCvt85766](#)
- ID de bug da Cisco [CSCwu12470](#)

## Sobre esta tradução

A Cisco traduziu este documento com a ajuda de tecnologias de tradução automática e humana para oferecer conteúdo de suporte aos seus usuários no seu próprio idioma, independentemente da localização.

Observe que mesmo a melhor tradução automática não será tão precisa quanto as realizadas por um tradutor profissional.

A Cisco Systems, Inc. não se responsabiliza pela precisão destas traduções e recomenda que o documento original em inglês ([link fornecido](#)) seja sempre consultado.