

Solucionar problemas de erro de acesso seguro "Login negado. Seu ambiente não atende aos critérios de acesso definidos pelo administrador"

Contents

[Introdução](#)

[Problema](#)

[Solução](#)

[Informações Relacionadas](#)

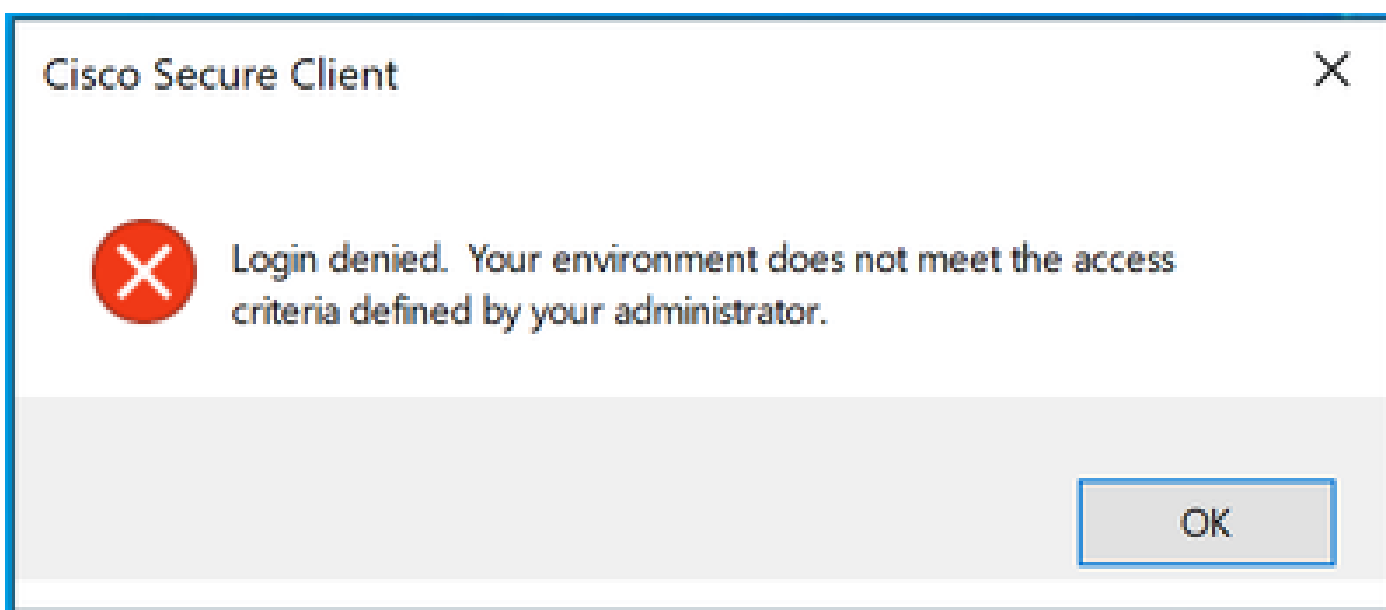
Introdução

Este documento descreve uma maneira de resolver o erro "Login negado. Seu ambiente não atende aos critérios de acesso definidos pelo administrador".

Problema

Quando um usuário tenta se conectar com RA-VPN (Remote Access VPN) ao headend do Secure Access, o erro é impresso no pop-up de notificação do Cisco Secure Client:

Logon negado. Seu ambiente não atende aos critérios de acesso definidos pelo administrador



erro do Cisco Secure Client

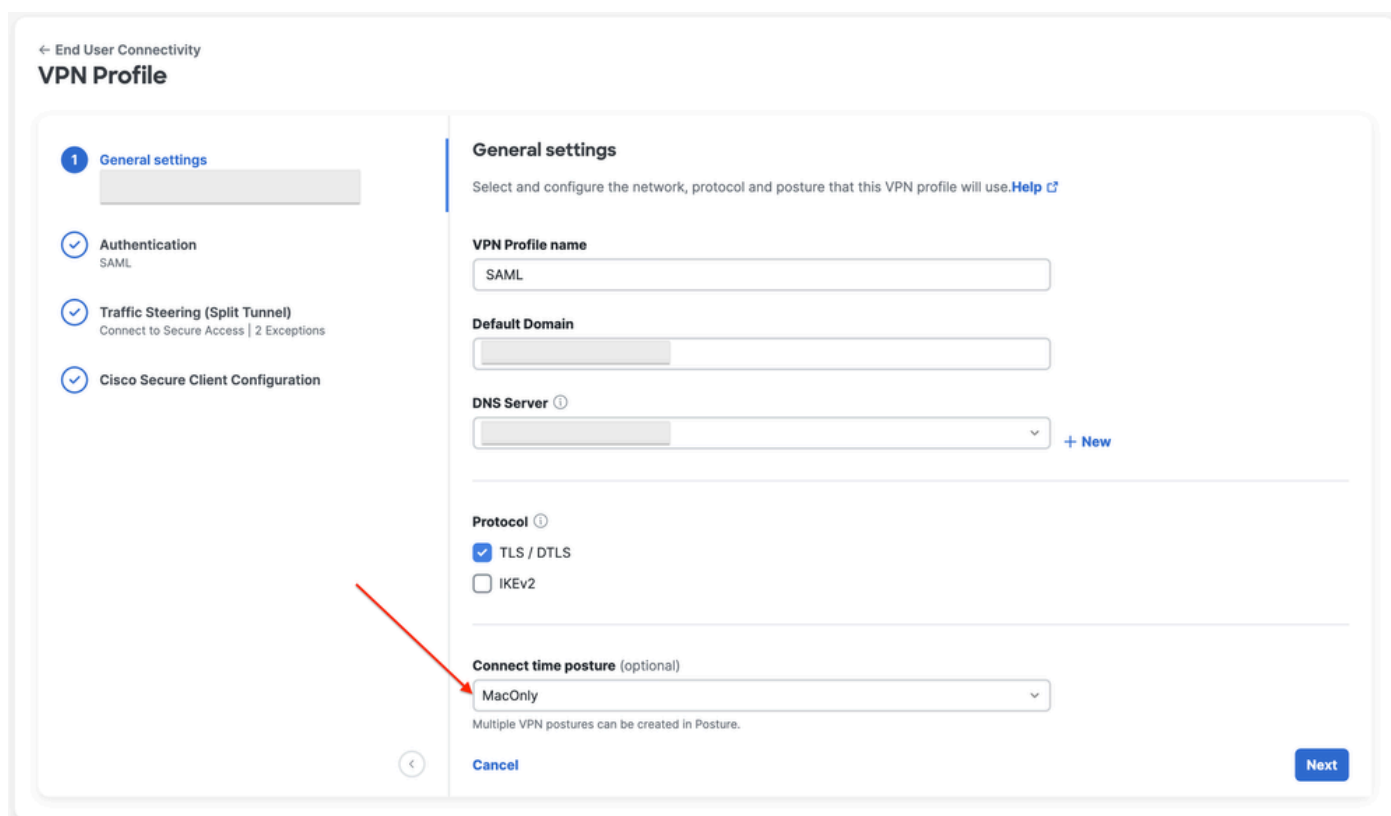
A razão por trás desse erro é que o PC cliente final não atende às condições de postura de VPN definidas no painel de controle do Secure Access.

Se a conexão com o headend do Secure Access era possível a partir do mesmo PC no passado, há uma possibilidade de que algumas condições de postura mudaram ao longo do tempo. Por exemplo, o antivírus foi desabilitado ou um determinado processo não está mais sendo executado no sistema.

Solução

Para corrigir esse erro de conexão, verifique se o PC atende ao perfil de postura de tempo de conexão definido no perfil de VPN no painel de acesso seguro.

1. Localize o nome do Perfil de postura da VPN na configuração do Perfil da VPN:



The screenshot displays the 'VPN Profile' configuration interface. On the left, a sidebar lists settings: 'General settings' (selected), 'Authentication' (SAML), 'Traffic Steering (Split Tunnel)' (Connect to Secure Access | 2 Exceptions), and 'Cisco Secure Client Configuration'. The main area is titled 'General settings' and includes a 'Help' link. Fields include: 'VPN Profile name' (SAML), 'Default Domain' (empty), 'DNS Server' (empty with '+ New' button), 'Protocol' (TLS / DTLS checked, IKEv2 unchecked), and 'Connect time posture (optional)' (MacOnly). A red arrow points to the 'Connect time posture' dropdown. At the bottom are 'Cancel' and 'Next' buttons.

configuração de perfil de VPN

2. Verifique a configuração do VPN Posture Profile:

Edit VPN Posture Profile

Specify requirements for endpoint devices to connect to the network using VPN. Each requirement is optional. Requirements can be configured in any order. Endpoints must meet all configured requirements. [Help](#)

Name *

Operating System Restore to default

Require specific operating systems. [Help](#)

Operating system

Mac OS X

Mac OS X
Any version (default)

[Cancel](#) [Save and Exit](#) [Next](#)

- Operating System**
Mac OS X allowed
- Endpoint security agent**
Not required
- Windows registry entries**
Not required
- Firewall**
Not required
- Disk encryption**
Not required
- File**
Not required
- Processes**
Not required
- Certificate**
Not required

Configuração do perfil de postura

3. Verifique se o PC a partir do qual você está tentando se conectar é compatível com todas as condições. Se alguma das condições configuradas não for atendida, a conexão falhará. Neste exemplo, o Perfil de postura de VPN impõe o MAC OS, quando a conexão é tentada a partir de um PC com Windows.

Para gerar um relatório de postura completo do cliente, você pode coletar o pacote DART e procurar o arquivo chamado WaDiagnose.txt.

Para obter mais ajuda com a investigação desse erro, abra um caso de TAC e anexe o pacote DART coletado.

Informações Relacionadas

- [Guia do usuário do Secure Access](#)
- [Como coletar o pacote DART do Cisco Secure Client](#)
- [Suporte Técnico e Documentação - Cisco Systems](#)

Sobre esta tradução

A Cisco traduziu este documento com a ajuda de tecnologias de tradução automática e humana para oferecer conteúdo de suporte aos seus usuários no seu próprio idioma, independentemente da localização.

Observe que mesmo a melhor tradução automática não será tão precisa quanto as realizadas por um tradutor profissional.

A Cisco Systems, Inc. não se responsabiliza pela precisão destas traduções e recomenda que o documento original em inglês ([link fornecido](#)) seja sempre consultado.