

# Que é a ordem de processamento na fila de trabalho? Que é o encaamento da fila de trabalho?

## Índice

[Introdução](#)

[Que é a fila de trabalho? Que é a ordem de processamento na fila de trabalho?](#)

[Informações Relacionadas](#)

## Introdução

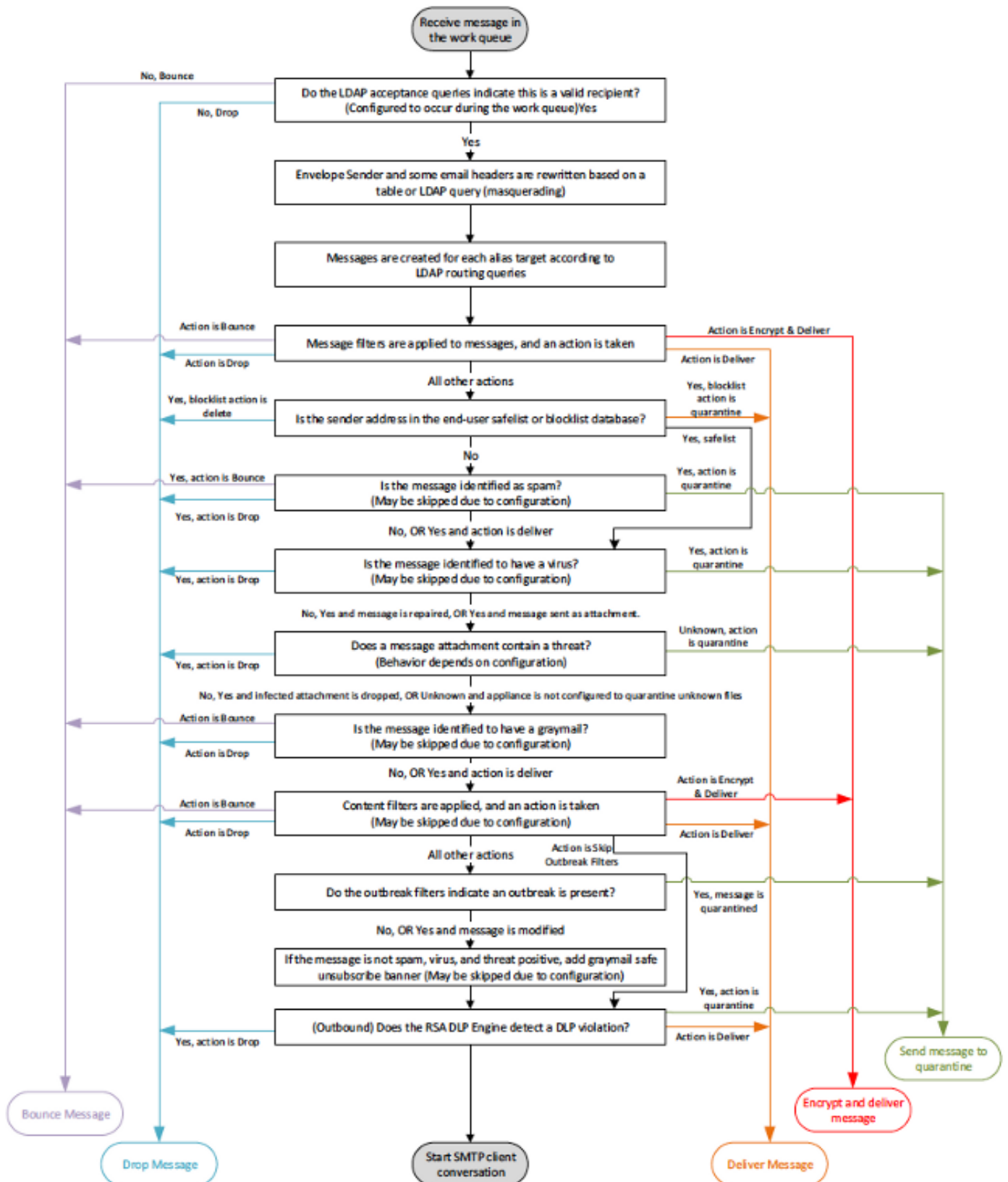
Este documento descreve o o encaamento da fila de trabalho e fornece detalhes em onde encontrar relativo à informação à ordem de processamento na fila de trabalho na ferramenta de segurança do email de Cisco (ESA).

## Que é a fila de trabalho? Que é a ordem de processamento na fila de trabalho?

A fila de trabalho é o lugar onde a mensagem recebida é processada antes que se mova para a fase da entrega. Processar inclui masquerading, distribuir, filtrar, exploração safelist/blocklist, anti-Spam e exploração anti-vírus, exploração e análise da reputação do arquivo, filtros da manifestação, e quarantining. Para a informação completa com respeito ao processamento de pedidos na fila de trabalho e termine a compreensão do encaamento da fila de trabalho, veem de “o capítulo da fila/roteamento trabalho” do [Guia do Usuário](#) para a versão de AsyncOS para a Segurança do email que combina seu ESA.

A ordem de processamento da fila de trabalho é dependente de que revisão de AsyncOS para a Segurança do email está sendo executado no ESA. Cada revisão tem a capacidade de ter ser executado mais novo dos serviços. Para a informação completa com respeito ao processamento de pedidos na fila de trabalho e termine a compreensão do encaamento da fila de trabalho, veem capítulo “compreensão do encaamento do email” do [Guia do Usuário](#) para a versão de AsyncOS para a Segurança do email que combina seu ESA.

Por exemplo, a ordem de processamento da fila de trabalho para AsyncOS 9.7 para a Segurança do email é mostrada neste diagrama:



## Informações Relacionadas

- [Cisco envia por correio eletrônico a ferramenta de segurança - Guias do utilizador final](#)
- [Suporte Técnico e Documentação - Cisco Systems](#)