

# Capturando a saída de texto do Hyperterminal

## Índice

[Introdução](#)

[Pré-requisitos](#)

[Requisitos](#)

[Componentes Utilizados](#)

[Convenções](#)

[Use os ajustes terminal corretos](#)

[Capture saídas de roteador](#)

[Envie um sinal de interrupção](#)

[Envie uma imagem do Cisco IOS Software através do XMODEM do HyperTerminal](#)

[Informações Relacionadas](#)

## [Introdução](#)

O HyperTerminal de Microsoft é um dos programas os mais de uso geral do terminal emulador. Este documento explica como usar algumas características do HyperTerminal com roteadores Cisco.

## [Pré-requisitos](#)

### [Requisitos](#)

Não existem requisitos específicos para este documento.

### [Componentes Utilizados](#)

Este documento não se restringe a versões de software e hardware específicas.

As informações neste documento foram criadas a partir de dispositivos em um ambiente de laboratório específico. Todos os dispositivos utilizados neste documento foram iniciados com uma configuração (padrão) inicial. Se a sua rede estiver ativa, certifique-se de que entende o impacto potencial de qualquer comando.

### [Convenções](#)

Para obter mais informações sobre convenções de documento, consulte as [Convenções de dicas técnicas Cisco](#).

## [Use os ajustes terminal corretos](#)

Se você vê caracteres da sucata no HyperTerminal, ou se o roteador já não aceita introdução por teclado, pode ser uma edição das configurações de hiperterminal. Seu roteador usa normalmente as configurações padrão.

Para obter informações sobre de como configurar aqueles ajustes no HyperTerminal, refira a [aplicação de configurações de simulador terminal corretas para conexões de console](#).

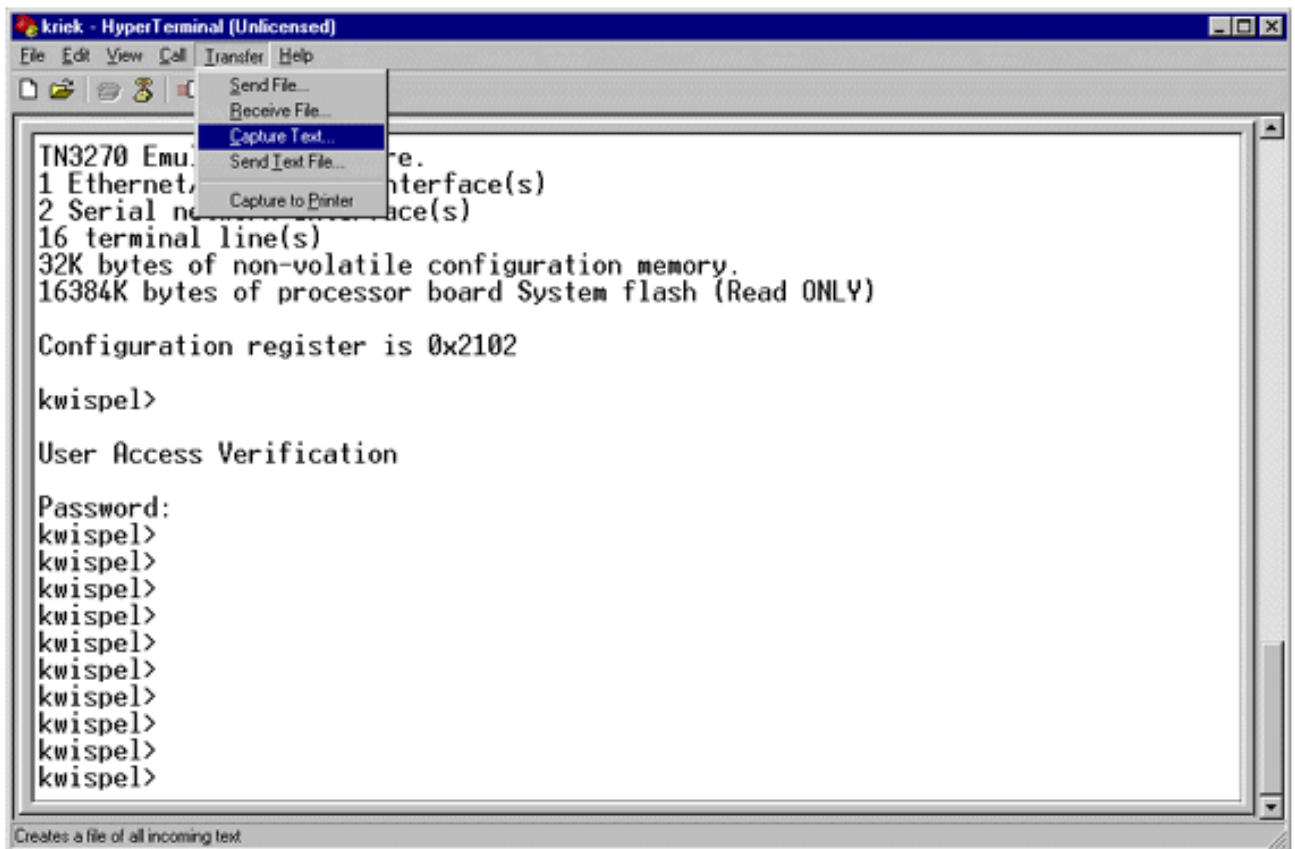
Se as configurações padrão não produzem melhores resultados, é possível que seu roteador está configurado para usar ajustes não padronizados. A fim verificar isto, tente conectar em velocidades diferentes até que você obtenha uma alerta válida.

Se nenhuma das velocidades é bem sucedida, seu roteador pode estar no estado de suspensão de roteador. Para resolver o problema, refira [pesquisando defeitos o roteador pendura](#).

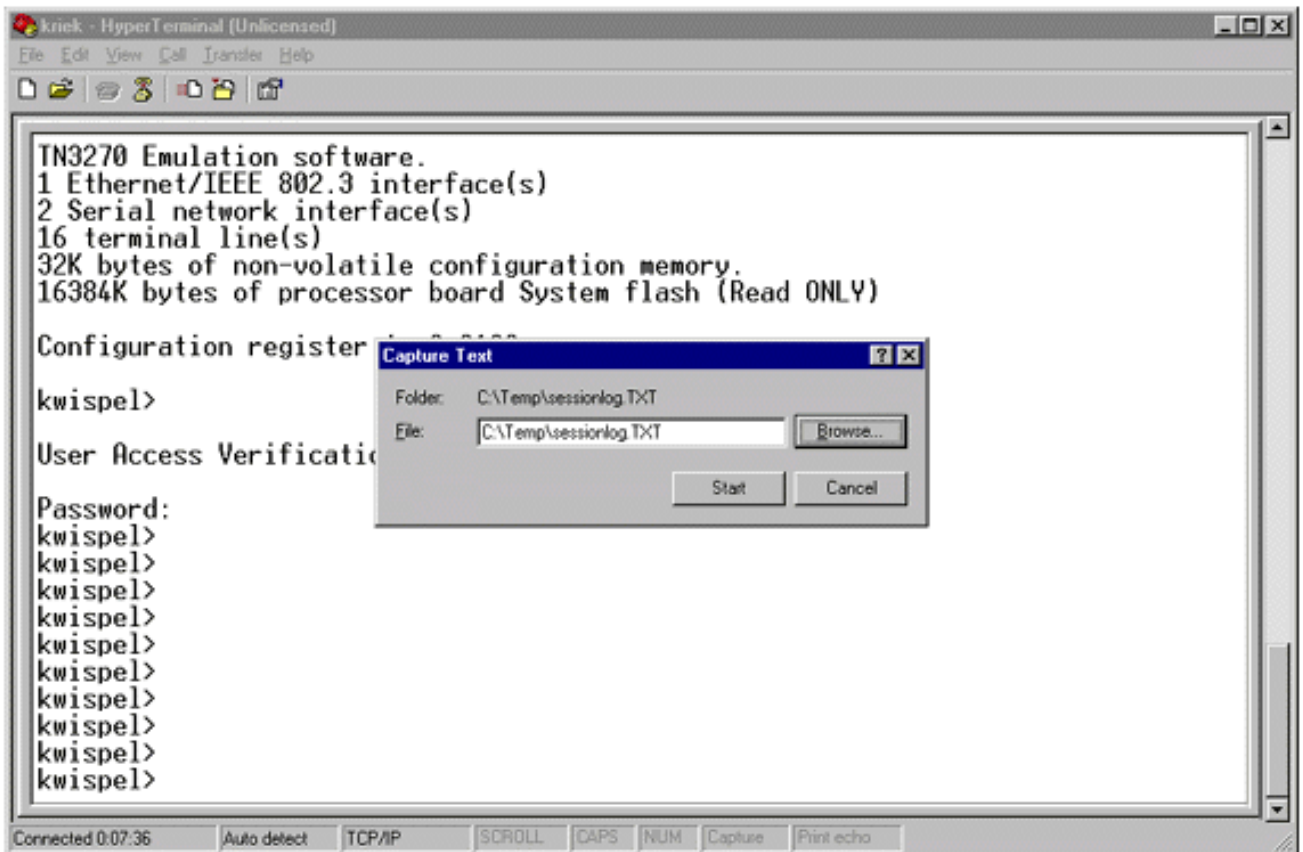
## Capture saídas de roteador

A fim capturar a saída de **comandos show** longos (por exemplo, do **comando show tech-support**) ou de roteador debuga, você não pode simplesmente usar a cópia e a pasta. Em lugar de, use a opção do texto da captação de seu HyperTerminal como explicado aqui:

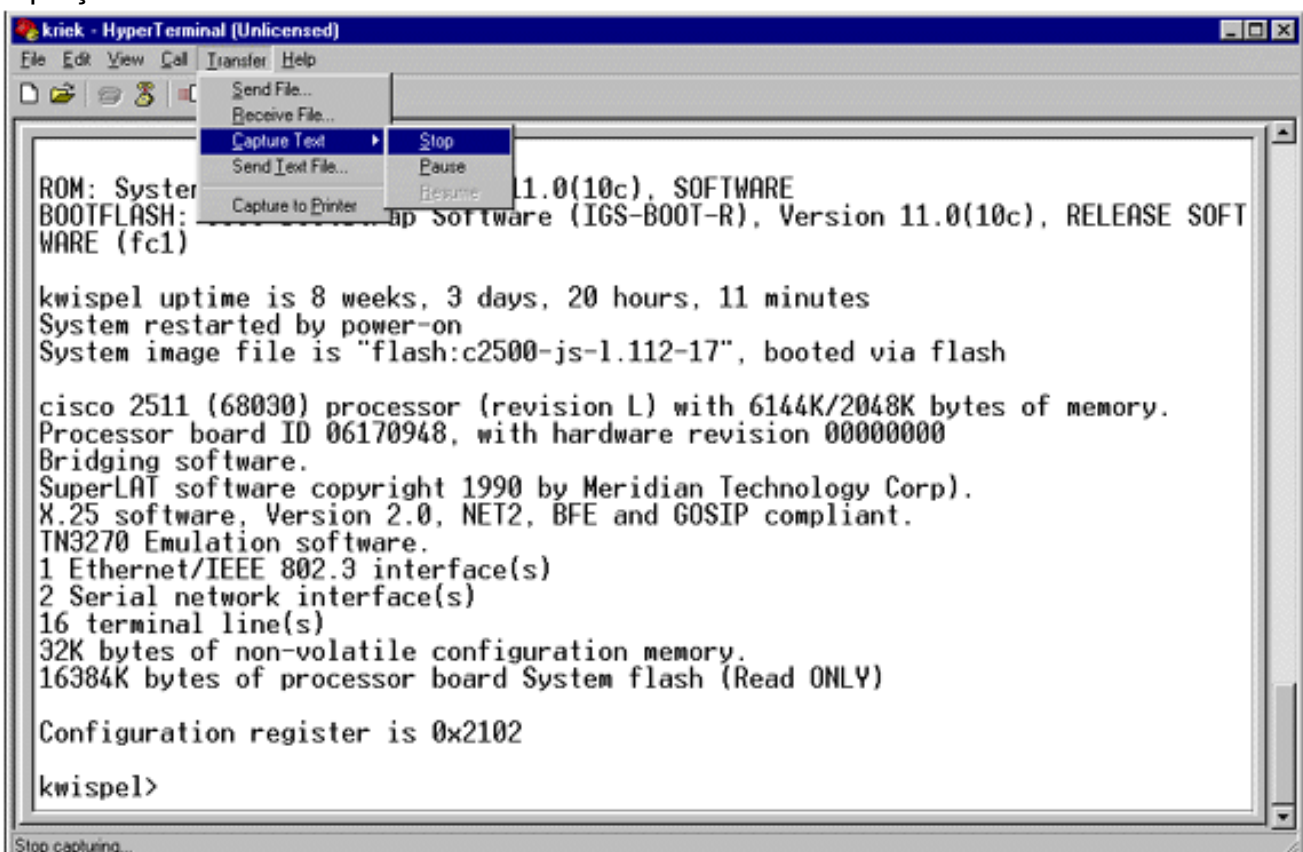
1. Selecione **transferência da barra de menus** em seu programa do HyperTerminal, e escolha a opção do **texto da captação do menu de destruição**:



2. Na caixa de diálogo que é indicada, crie o nome do arquivo que você quer enviar ao coordenador. Clique então o **começo**.



3. Inscreva o comando `terminal length 0` na alerta do `router`-. [O comando terminal length](#) permite que o console enrole, mesmo se você não pressiona a barra de espaço após cada tela. **Note:** Para o [comando show tech-support](#), "o comprimento terminal 0" está ligada à revelia.
4. Emita os comandos que o coordenador pediu, como o [comando show interfaces](#).
5. Quando o comando é terminado, selecione a opção da **parada** do menu do sub do texto da captação.



6. Repita etapas 1 com 5 para tantas como captações de texto como você precisa. Anexe simplesmente seus arquivos recém-criados a um email, e envie-os a seu representante de suporte Cisco. **Note:** Não é necessário ajustar cada vez o comprimento terminal a zero. A configuração de comprimento terminal fica em zero até que um outro valor esteja ajustado manualmente.
7. Inscreva o **comando terminal length 24** na alerta do `router-`. Isto faz com o console pause após cada tela cheia, e permite que você leia a saída:

## Envie um sinal de interrupção

A fim recuperar uma senha, ou pesquisar defeitos o roteador pendura e problemas de inicialização, envie um sinal de interrupção a seu roteador. Para o HyperTerminal, isto é feito geralmente com o Ctrl-Break ou a sequência de break CTRL-F6. Para uma lista de combinações chave possíveis adicionais, refira [combinações de sequência chave de ruptura padrão](#).

Se o roteador não aceita a tecla break, leia com cuidado os **dicas de Troubleshooting e como simular** seções de uma **sequência de tecla break** do documento das [combinações de sequência chave de ruptura padrão](#).

## Envie uma imagem do Cisco IOS Software através do XMODEM do HyperTerminal

Se por qualquer motivo (por exemplo, uma falha de inicialização) você precisa de instalar uma imagem do software de Cisco IOS® através da porta de Console, você pode usar transferência de xmodem. Para instruções passo a passo detalhadas, refira o [Procedimento de Download de Console do Xmodem usando ROMMON](#).

## Informações Relacionadas

- [Combinações de sequência chave de ruptura padrão durante a recuperação de senha](#)
- [Aplicando as configurações corretas no simulador de terminal para as conexões do console](#)
- [Procedimento de download do console Xmodem utilizando o ROMmon](#)
- [Registro de configuração de software](#)
- [Procedimentos de recuperação de senhas](#)
- [Troubleshooting de Suspensões do Roteador](#)
- [Suporte Técnico e Documentação - Cisco Systems](#)