

Guia de Referência Rápida IBM CMM

Índice

[Introdução](#)

[Pré-requisitos](#)

[Requisitos](#)

[Componentes Utilizados](#)

[Vista geral CMM](#)

[Disposição CMM](#)

[Telas úteis CMM](#)

[Tela de login](#)

[Tela de informação de sistema](#)

[Tela do log de eventos](#)

[Tela da topologia de hardware do chassi](#)

[Upgrades de firmware CMM](#)

[Recuperação CMM](#)

Introdução

O documento descreve a informação básica sobre o módulo de gerenciamento do chassi (CMM) para as disposições que incluem um interruptor da lâmina de Cisco dentro do mesmo chassi.

Note: Cisco recomenda que você provê a [site da Web IBM](#) para toda a instalação, configuração, e informação de Troubleshooting com respeito ao módulo CMM.

Pré-requisitos

Requisitos

A Cisco recomenda que você tenha conhecimento destes tópicos:

- Chassi da lâmina IBM
- Switches da lâmina de Cisco

[Componentes Utilizados](#)

As informações neste documento são baseadas nestas versões de software e hardware:

- Prolongamento da tela do B22 Series de Cisco (FEX)
- IBM CMM

As informações neste documento foram criadas a partir de dispositivos em um ambiente de laboratório específico. Todos os dispositivos utilizados neste documento foram iniciados com uma configuração (padrão) inicial. Se a sua rede estiver ativa, certifique-se de que entende o impacto

potencial de qualquer comando.

Vista geral CMM

O CMM é um módulo da quente-troca que configure e controle todos os componentes do chassi instalado. Desde que o chassi IBM é usado a fim hospedar o Switches da lâmina de Cisco, é boa prática compreender as características e funções CMM, e como você pode a configurar.

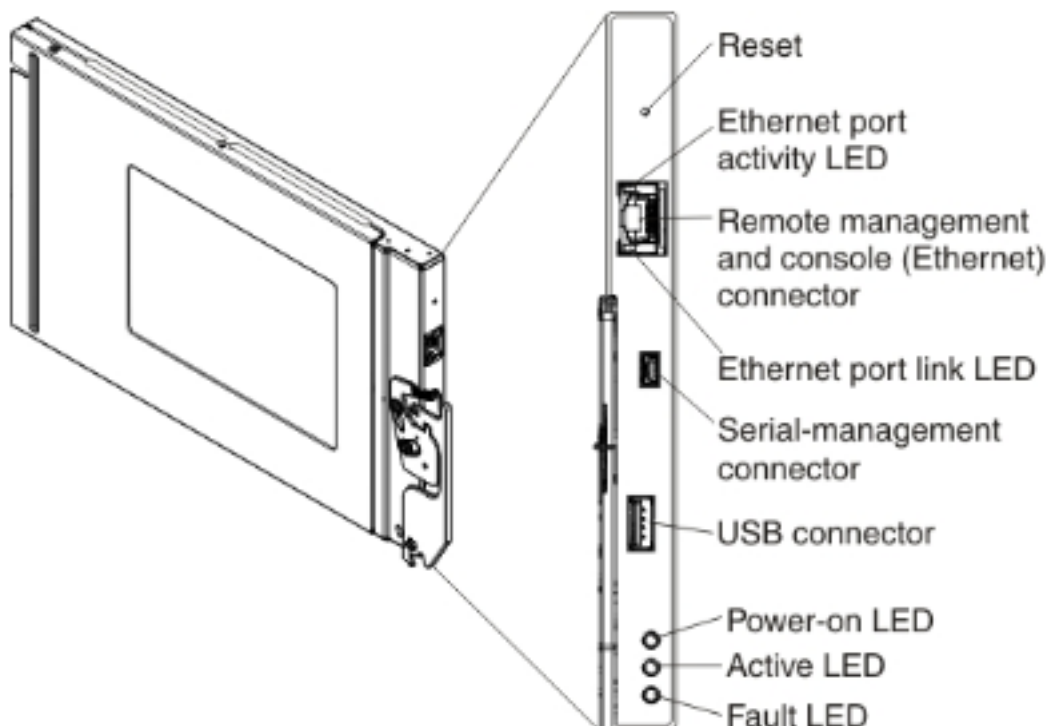
Note: Este é uns produtos IBM, e o IBM possui-os e controla-.

O CMM fornece estas características e funções:

- Gerenciamento do chassi único
- Controle de potência e Gerenciamento do fã
- Chassi e iniciação do nó do cálculo
- Rede de gerenciamento do chassi
- Diagnósticos
- Preste serviços de manutenção a serviços do levantamento de dados e do Call Home
- Descoberta e gestão de inventário do recurso
- Alertas do recurso e Gerenciamento da monitoração
- Chassi e gerenciamento de energia do nó do cálculo
- Gerenciamento de redes

Disposição CMM

Esta imagem ilustra a disposição do componente físico do CMM:



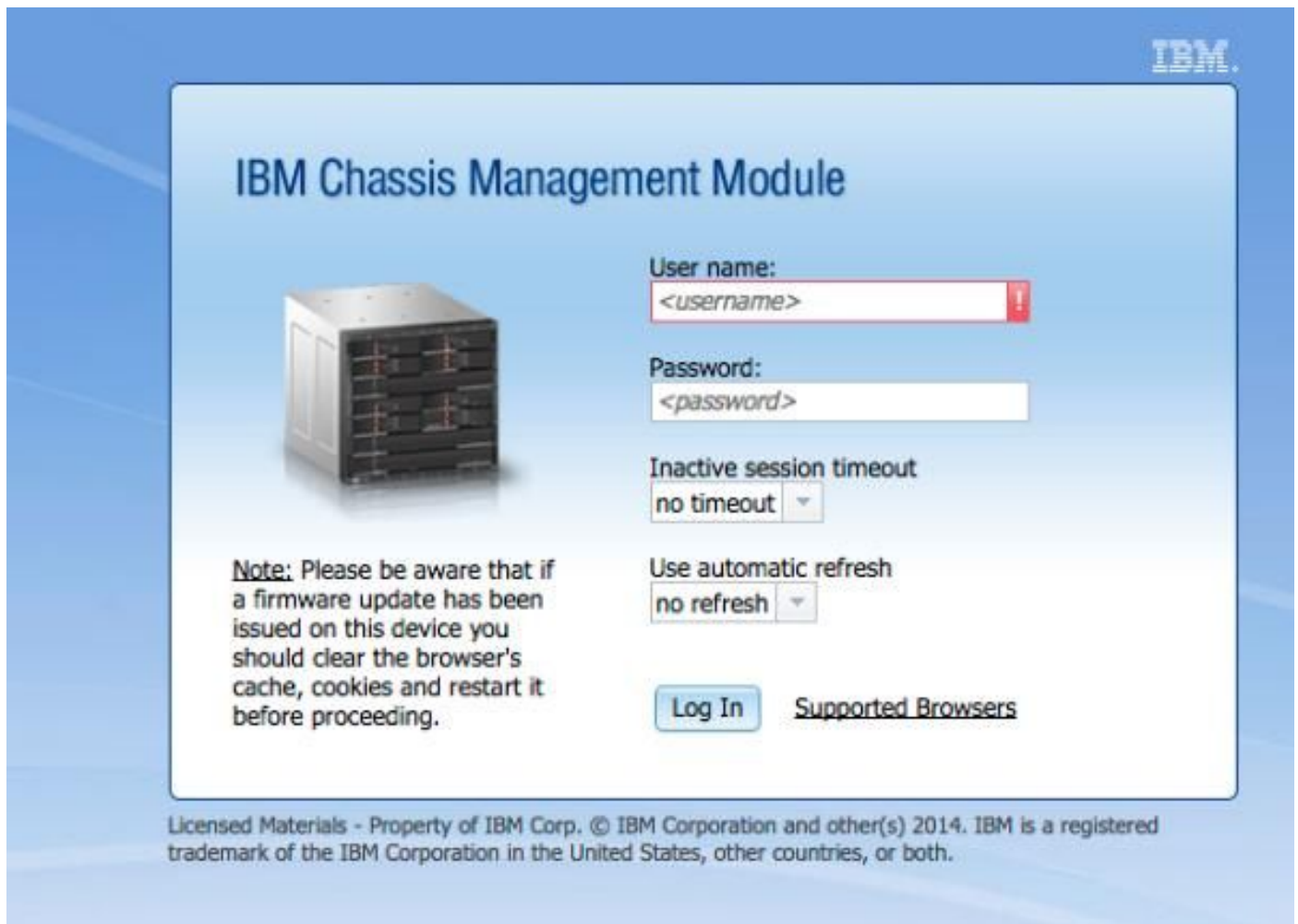
Telas úteis CMM

Esta seção descreve algumas das telas mais úteis CMM.

Note: As imagens nesta seção são tomadas de um navegador da Web, quando registradas no módulo CMM. Para este exemplo, o endereço IP de Um ou Mais Servidores Cisco ICM NT CMM é 10.122.166.119.


Tela de login

Esta imagem mostra a tela de login CMM:



IBM

IBM Chassis Management Module



User name:
<username>

Password:
<password>

Inactive session timeout
no timeout

Use automatic refresh
no refresh

[Log In](#) [Supported Browsers](#)

Note: Please be aware that if a firmware update has been issued on this device you should clear the browser's cache, cookies and restart it before proceeding.

Licensed Materials - Property of IBM Corp. © IBM Corporation and other(s) 2014. IBM is a registered trademark of the IBM Corporation in the United States, other countries, or both.

Tela de informação de sistema

A tela de informação de sistema fornece uma representação visual dos módulos dentro do chassi da lâmina:



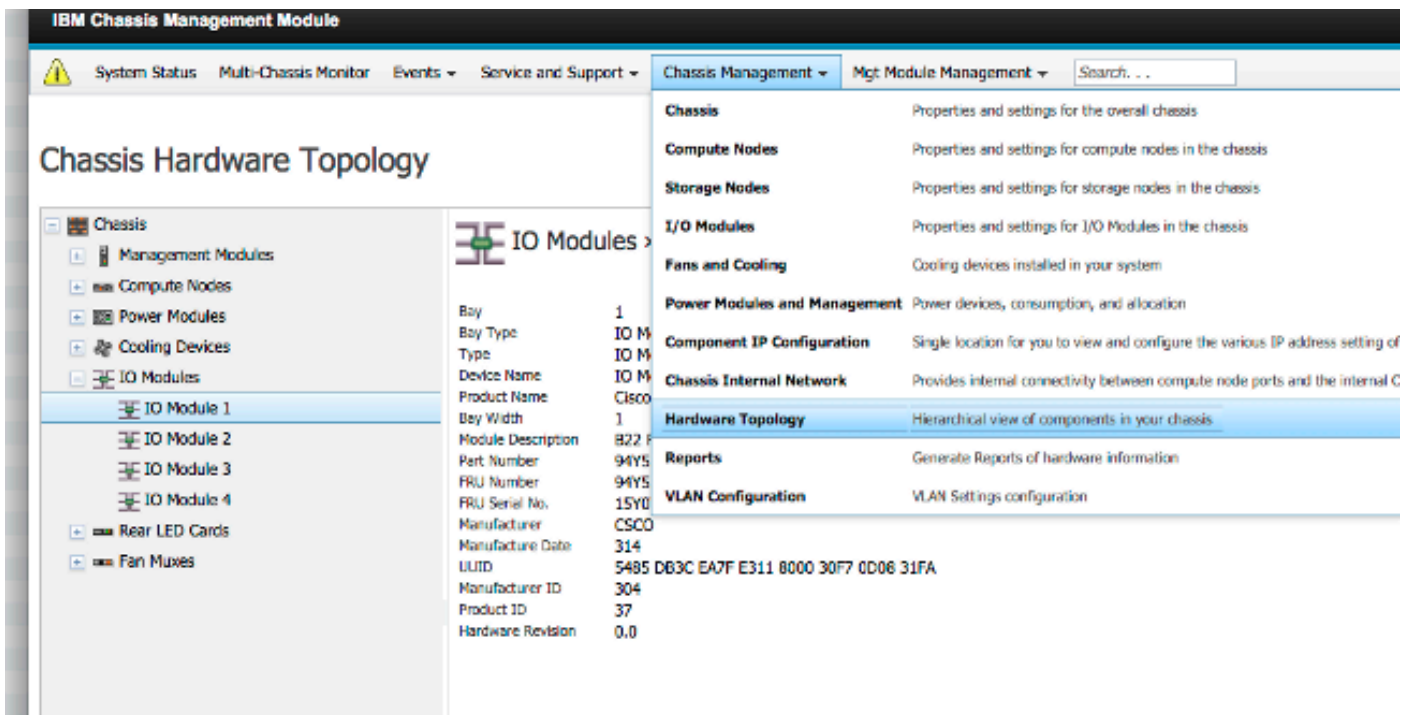
Tela do log de eventos

A fim verificar para ver se há log de eventos, clique a aba dos **eventos** e escolha o **log de eventos**:

ID	Severity	Source	Sequence #	Date	Event ID	Message
1	Informational	Audit	000002AC	Dec 23, 2014, 08:02:48 PM	0000007A	Login successful. User ID USERID from Web at IP address 10.150.54.247.
2	Informational	ICMod_01	000002AB	Dec 23, 2014, 03:15:54 PM	0EA1A001	I/O module 1 IP address was changed to 10.122.166.78 by the I/O module.
3	Informational	ICMod_03	000002AA	Dec 22, 2014, 09:13:24 AM	0001710F	I/O module IC Module 03 has restarted.
4	Informational	Audit	000002A9	Dec 19, 2014, 04:51:02 AM	0001601A	Logoff successful. User ID USERID from Web at IP address 10.116.43.105.
5	Informational	Audit	000002A8	Dec 19, 2014, 04:51:01 AM	000160E0	Web session has timed out for user USERID.
6	Informational	Audit	000002A7	Dec 19, 2014, 04:39:01 AM	0001601A	Logoff successful. User ID USERID from Web at IP address 10.116.200.151.
7	Informational	Audit	000002A6	Dec 19, 2014, 04:39:01 AM	000160E0	Web session has timed out for user USERID.

Tela da topologia de hardware do chassi

A fim ver a topologia de hardware do chassi, clique a aba do **Gerenciamento do chassi** e escolha a **topologia de hardware**:



Segundo as indicações destas imagens, o CMM GUI pode ser fácil de navegar, dependente da informação que você deseja ver no chassi da lâmina.

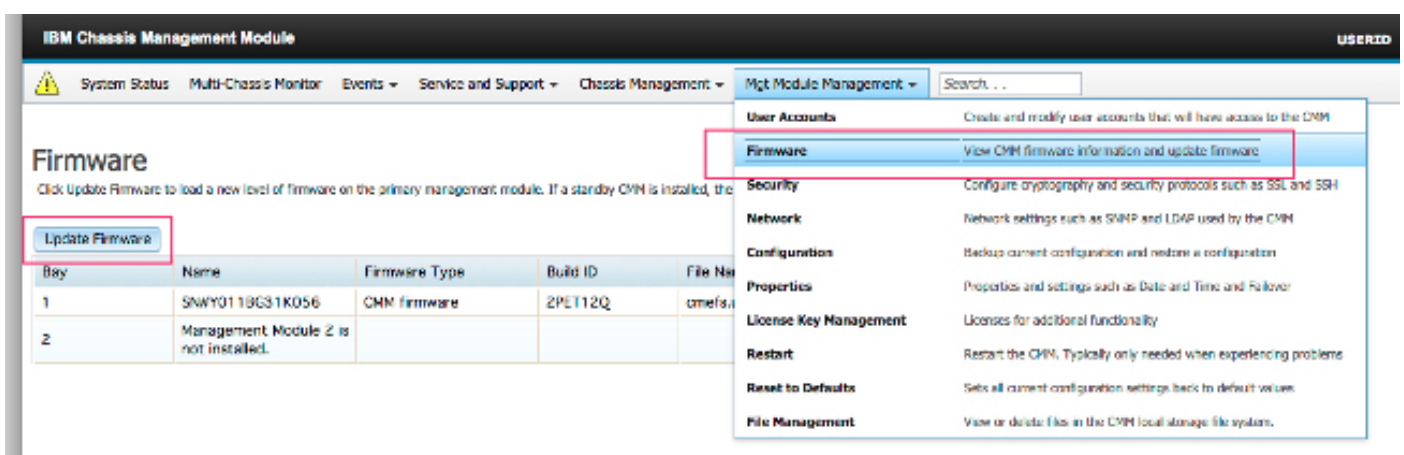
Upgrades de firmware CMM

Note: Refira sempre as instruções que são fornecidas na site da Web IBM sobre como promover o módulo CMM. A informação nesta seção foi desenvolvida em um ambiente de laboratório.

A fim promover o firmware do CMM, você deve transferir a imagem da site da Web IBM. Você pode dirigir Google procura **cmm por imagens** a fim encontrar correto.

Note: Você é exigido usar a informação do início de uma sessão a fim transferir os arquivos da upgrade de firmware, que está livre com a site da Web IBM.

Uma vez que você transfere o dobrador, abrir-lo o zíper e encontre-o o **arquivo xxx.uxp**. Use este arquivo para a upgrade de firmware, que toma aproximadamente dez minutos para terminar.



Recuperação CMM

Termine estas etapas a fim restaurar e reconfigurar o CMM da interface da WEB CMM:

1. Com um grampeador endireitado ou uma ferramenta similar, pressione o **botão reset** por 15 segundos a fim restaurar o CMM às configurações padrão do fabricante.

Tip: Para obter mais informações sobre do botão reset e de seu lugar, refira a seção dos [controles e dos indicadores CMM da](#) página da informação de sistema do cabo flexível IBM.

2. Conecte um cabo do Ethernet de um portátil ou uma estação de trabalho diretamente ao CMM.

Note: Isto é necessário a fim evitar a conexão a um CMM diferente na mesma sub-rede com o endereço IP padrão.

3. Abra um navegador do portátil ou da estação de trabalho e navegue ao endereço IP padrão CMM em **https://192.168.70.100**.

Note: Você pôde ser exigido reconfigurar seu host local a fim alcançar a sub-rede.

4. Log no CMM com o nome de usuário padrão **USERID** e a senha **PASSWORD** do padrão. Você é exigido mudar imediatamente a senha.

5. Configurar o CMM com os mesmos ajustes que foram usados antes da restauração.

6. Opcionalmente, você pode criar um segundo usuário administrativo esclarece o uso nas situações futuras do fechamento.