

# Configurando um roteador Cisco 1417 com IP não numerado E0, DHCP, PPPoA e PPP-CHAP

## Contents

[Introduction](#)

[Antes de Começar](#)

[Conventions](#)

[Prerequisites](#)

[Componentes Utilizados](#)

[Configurar](#)

[Diagrama de Rede](#)

[Configurações](#)

[Verificar](#)

[Troubleshoot](#)

[Informações Relacionadas](#)

## [Introduction](#)

Este exemplo de configuração mostra um roteador Cisco 1417 Digital Subscriber Line (DSL) conectado a um Cisco 6130 Digital Subscriber Line Access Multiplexer (DSLAM) e terminando em um Cisco 6400 Universal Access Concentrator (UAC). O Cisco 1417 foi configurado como um servidor DHCP (Dynamic Host Configuration Protocol) com PPP sobre ATM (PPPoA).

O provedor de serviços de Internet (ISP) deu ao assinante um intervalo de endereços IP, 10.0.0.1 a 10.0.0.X, com uma máscara 255.0.0.0. O endereço IP "10.0.0.1" será configurado manualmente na interface Ethernet do Cisco 1417. Os endereços IP restantes serão atribuídos a um pool DHCP e alugados a dispositivos LAN locais conectados à rede Ethernet do Cisco 1417.

## [Antes de Começar](#)

### [Conventions](#)

Para obter mais informações sobre convenções de documento, consulte as [Convenções de dicas técnicas Cisco](#).

### [Prerequisites](#)

Não existem requisitos específicos para este documento.

### [Componentes Utilizados](#)

As informações deste documento são baseadas nas versões de software abaixo.

- Software Cisco 1417 DSL Router IOS® versão 12.1(1.3)T
- Software Cisco 6400 UAC-NRP IOS versão 12.0(7)DC
- Software Cisco 6400 UAC-NSP IOS versão 12.0(4)DB
- Software Cisco 6130 DSLAM-NI2 IOS versão 12.1(1)DA

As informações neste documento foram criadas a partir de dispositivos em um ambiente de laboratório específico. All of the devices used in this document started with a cleared (default) configuration. Se você estiver trabalhando em uma rede ativa, certifique-se de que entende o impacto potencial de qualquer comando antes de utilizá-lo.

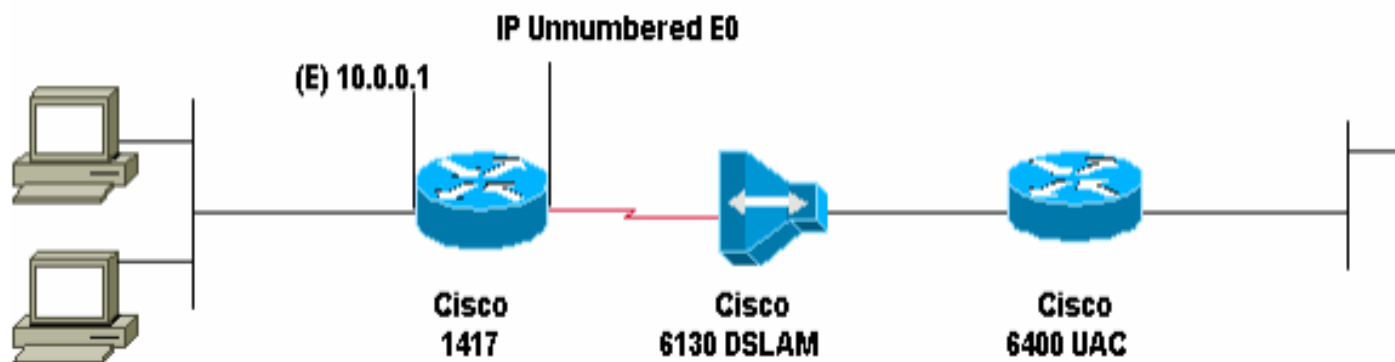
## Configurar

Nesta seção, você encontrará informações para configurar os recursos descritos neste documento.

**Observação:** para encontrar informações adicionais sobre os comandos usados neste documento, use a [ferramenta Command Lookup Tool](#) (somente clientes [registrados](#)).

## Diagrama de Rede

Este documento utiliza a instalação de rede mostrada no diagrama abaixo.



## Configurações

Este documento utiliza as configurações mostradas abaixo.

- [Cisco 1417](#)

### Cisco 1417

```
Current configuration:
!
version 12.1
service timestamps debug datetime msec
service timestamps log datetime msec
no service password-encryption
!
hostname R1
!
ip subnet-zero
ip dhcp excluded-address 10.0.0.1
```

```
!--- The DHCP pool will not lease this address; it's
used by interface E0. ! ip dhcp pool network 10.0.0.0
255.0.0.0 !--- You need to adjust this for your range of
addresses. default-router 10.0.0.1 !--- The default
gateway will be assigned to local devices. ! interface
Ethernet0 ip address 10.0.0.1 255.0.0.0 ! interface ATM0
no ip address atm vc-per-vp 4096 no atm ilmi-keepalive
pvc 1/44 encapsulation aal5mux ppp dialer dialer pool-
member 1 ! interface Dialer0 ip unnumbered Ethernet0
encapsulation ppp dialer pool 1 dialer-group 1 ppp
authentication chap callin ppp chap hostname ppp chap
password ! ip classless ip route 0.0.0.0 0.0.0.0 Dialer0
no ip http server ! dialer-list 1 protocol ip permit !
line con 0 end
```

## Verificar

No momento, não há procedimento de verificação disponível para esta configuração.

## Troubleshoot

Atualmente, não existem informações disponíveis específicas sobre Troubleshooting para esta configuração.

## Informações Relacionadas

- [Suporte técnico DSL](#)
- [Suporte Técnico e Documentação - Cisco Systems](#)