

# Configuração de QoS para o tráfego CEM em ASR901

## Índice

[Introdução](#)

[Pré-requisitos](#)

[Descrição](#)

[Configurar](#)

[Diagrama de Rede](#)

[Configurações](#)

[Verificar](#)

[Cisco relacionado apoia discussões da comunidade](#)

## Introdução

Este documento fornece uma vista geral da configuração de QoS exigida dando a prioridade ao tráfego CEM que vai sobre a nuvem MPLS. O CEM fornece uma ponte entre uma rede de multiplexação de divisão de tempo (TDM) e uma rede de pacote de informação, tal como o Multiprotocol Label Switching (MPLS). O roteador encapsula os dados TDM em uns pacotes de MPLS e envia-os sobre um pseudowire CEM ao roteador remoto da ponta de provedor (PE), assim funcionando como um link de comunicação físico através da rede de pacote de informação.

## Pré-requisitos

Abaixo de configurar QoS para dar a prioridade ao tráfego CEM no roteador ASR901, execute as seguintes etapas

1> configuram uns ou vários grupos CEM no roteador. Cada grupo CEM representa um grupo de timeslot do circuito TDM anexado à porta. Quando você configura um grupo CEM na porta, o roteador cria uma relação que tenha o mesmo número da /porta do entalhe que a porta (por exemplo, CEM0/1).

2> configuram um pseudowire para cada um dos grupos CEM. O roteador traça os dados dos timeslot em cada grupo a seu pseudowire e envia os dados sobre a rede MPLS ao roteador de PE remoto. Use o comando do xconnect com mpls do encap criar um pseudowire para cada grupo CEM.

Nota: Mais informação na configuração CEM para a plataforma ASR901 pode ser encontrada [aqui](#).

## Descrição

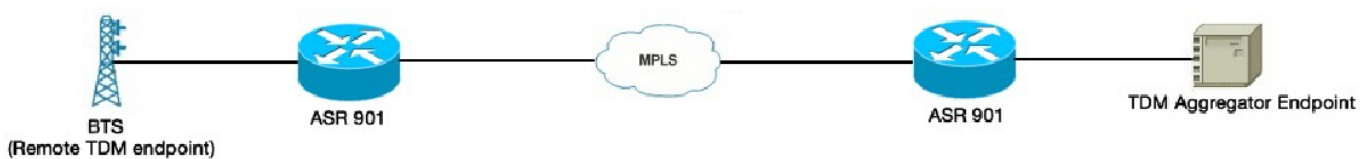
Neste exemplo de configuração, nós temos uma política de QoS do ingresso configurada no grupo CEM a fim marcar o tráfego CEM para a prioridade na relação MPLS. Uma interface de

VLAN é configurada como a relação MPLS. Esta interface de VLAN da camada 3 é limitada a uma interface física por uma camada 2 EVC e por uma configuração do domínio de Bridge.

A fim dar a prioridade ao tráfego de saída, nós temos uma política de QoS na relação MPLS para marcar como necessário os bit do MPLS Experimental. Uma outra política de QoS do Enfileiramento é aplicada sob a interface de saída física que é usada eventualmente para fornecer a prioridade exigida ao tráfego CEM que vai sobre o link MPLS

## Configurar

### Diagrama de Rede



### Configurações

Estão abaixo as configurações de QoS do ingresso

```
!  
mapa de política CEM  
class class-default  
ajuste o qos-grupo 5  
!  
conecte CEM0/1  
no ip address  
carga-intervalo 30  
cem 0  
entrada de política de serviço CEM  
xconnect 10.1.1.2 151 mpls do encapsulamento  
!
```

Estão abaixo as configurações de QoS da saída

```
!  
tabela-mapa CEM-TEST  
mapa de 1 a 1  
mapa de 2 a 2  
mapa de 3 a 3  
mapa de 4 a 4  
mapa de 5 a 5  
mapa de 6 a 6  
mapa de 7 a 7  
cópia padrão  
!  
mapa de política ABC  
class class-default  
ajuste a tabela o mais elevado CEM-TEST do qos-grupo do MPLS Experimental  
!
```

```
conecte Vlan225
endereço IP 172.16.1.1 255.255.255.0
mpls IP
saída ABC da serviço-política
!
```

Nota: o Tabela-mapa é exigido somente para o mapeamento não-padrão entre o QoS-grupo e os bit do MPLS Experimental. Para mapeamentos padrão, o tabela-mapa pode ser excluído do mapa de política de QoS

```
!
mapa de classe MPLS_EXP compatível com qualquer
qos-grupo 5 do fósforo
MPLS Experimental 5 o mais elevado do fósforo
!
```

```
mapa de política CHILD_POLICY_MAP
classe MPLS_EXP
50 pés dos por cento da prioridade
!
```

```
mapa de política PARENT_POLICY_MAP
class class-default
média 600000000 da forma
serviço-política CHILD_POLICY_MAP
!
```

```
relação GigabitEthernet0/0
no ip address
carga-intervalo 30
negociação automática
saída PARENT_POLICY_MAP da serviço-política
preste serviços de manutenção a Ethernet do exemplo 1
dot1q 225 do encapsulamento
PNF 1 da etiqueta do ingresso da reescrita simétrico
domínio de Bridge 225
!
```

## Verificar

Da “o comando do <int> da relação do mapa de política mostra” pode ser usado para verificar as configurações acima. A plataforma ASR901 apoia somente contadores de bytes e não os contadores de pacote de informação. Todas as limitações de QoS para esta plataforma são documentadas [aqui](#)

Além do que as limitações acima, a plataforma ASR901 não apoia nenhuns contadores para política-mapas CEM QoS.