

Transferência, instalação e matriz compatível JRE com o CTC para o ONS15454 e os 15327

Índice

[Introdução](#)

[Pré-requisitos](#)

[Requisitos](#)

[Componentes Utilizados](#)

[Convenções](#)

[Compatibilidade de JRE com ONS15454 e 15327](#)

[Transferência JRE](#)

[Instale o JRE](#)

[Informações Relacionadas](#)

Introdução

Este documento descreve a compatibilidade entre o Java Runtime Environment (JRE) e o Cisco Transport Controller (CTC) no ONS 15454 e 15327. Este documento também demonstra os processos de download e de instalação do JRE no PC.

Pré-requisitos

Requisitos

A Cisco recomenda que você tenha conhecimento destes tópicos:

- Cisco Transport Controller
- Cisco ONS 15454 e 15327

Nota: Se você usa a versão 3.4.0, ou uma versão anterior do software do sistema do Cisco ONS 15454, Cisco recomenda que você transfere a política alterada das Javas, e executa o script de Java relevante. A fim fazer assim, você deve ser um [usuário registrado](#). Conclua estes passos:

1. Vá ao página da web da [transferência de software Cisco \(clientes registrados somente\)](#).
2. Enrole para baixo a página, e clique o link **JavaPolicyInstall.zip**. A página de download de software publica-se.
3. Clique o link **JavaPolicyInstall.zip**. A caixa de diálogo do início de uma sessão aparece.
4. Datilografe o seu nome de usuário e a senha para entrar. A caixa de diálogo da transferência do arquivo aparece.
5. Clique **aberto**. O arquivo zip abre.
6. Clique **JavaPolicyInstall.exe** para começar a instalação.

Componentes Utilizados

As informações neste documento são baseadas nestas versões de software e hardware:

- Cisco Transport Controller

As informações neste documento foram criadas a partir de dispositivos em um ambiente de laboratório específico. Todos os dispositivos utilizados neste documento foram iniciados com uma configuração (padrão) inicial. Se a sua rede estiver ativa, certifique-se de que entende o impacto potencial de qualquer comando.

Convenções

Consulte as [Convenções de Dicas Técnicas da Cisco](#) para obter mais informações sobre convenções de documentos.

Compatibilidade de JRE com ONS15454 e 15327

O software CTC preloaded nos cartões XTC para o ONS15327 e em cartões TCC2/TCC+ para o ONS15454. Consequentemente, você não precisa de instalar o software nos cartões XTC ou TCC2/TCC+. A fim usar o CTC para o ONS15327 ou os 15454, seu computador deve ter um navegador da Web com o ambiente de tempo de execução de Java correto.

Estas tabelas mostram a matriz compatível para o ONS15454 SONET, ONS15454 SDH e ONS15327:

Tabela 1 – Compatibilidade de JRE com o CTC para o ONS15454 SONET

Software release ONS	JRE 1.2.2 compatível	JRE 1.3 compatível	JRE 1.4 compatível
ONS15454 liberação 2.2.1 e mais adiantado	Sim	Não	Não
ONS15454 liberação 2.2.2	Sim	Não	Não
O ONS15454 libera o 3.0	Sim	Sim	Não
ONS15454 liberação 3.1	Sim	Sim	Não
ONS15454 liberação 3.2	Sim	Sim	Não
ONS15454 liberação 3.3	Sim	Sim	Não
ONS15454 liberação 3.4	Não	Sim	Não
ONS15454 liberação 4.0	Não	Sim	Não
ONS15454 liberação 4.1	Não	Sim	Não
ONS15454 liberação	Não	Sim	Não

4.5			
ONS15454 liberação 4.6	Não	Sim	Sim
ONS15454 liberação 4.7	Não	Não	Sim

Tabela 2 – Compatibilidade de JRE para ONS15454 SDH

Software release ONS	JRE 1.2.2 compatível	JRE 1.3 compatível	JRE 1.4 compatível
Liberação 3.3 ONS15454 SDH	Sim	Sim	Não
Liberação 3.4 ONS15454 SDH	Não	Sim	Não
Liberação 4.0 ONS15454 SDH	Não	Sim	Não
Liberação 4.1 ONS15454 SDH	Não	Sim	Não
Liberação 4.5 ONS15454 SDH	Não	Sim	Não

Tabela 3 – Compatibilidade de JRE para o ONS15327

Software release ONS	JRE 1.2.2 compatível	JRE 1.3 compatível	JRE 1.4 compatível
ONS15327 liberação 1.0	Sim	Não	Não
ONS15327 liberação 1.0.1	Sim	Sim	Não
ONS15327 liberação 3.3	Sim	Sim	Não
ONS15327 liberação 3.4	Não	Sim	Não
ONS15327 liberação 4.0	Não	Sim	Não

[Transferência JRE](#)

Termine estas etapas para transferir o JRE do site de Sun Microsystems:

1. Abra uma janela de navegador, e o tipo <http://java.sun.com/products/archive/> na barra de endereços para ir ao site de Sun Microsystems.
2. Selecione a liberação JRE através da lista suspensa correspondente. **Figura 1 – Selecione a liberação JRE**

100 Percent Pure Java Certification Program

4.1.1 + documentation

J2EE IDE Toolkit Software

2.0

JDBC Technology

JDBC RowSet Implementations 1.0

Java 2 SDK, Standard Edition (J2SE)

J2SDK/J2RE - 1.4

1.4.2_05

J2SDK - 1.3

1.3.1_12

J2RE - 1.3

1.3.1_12

J2SDK - 1.2

1.2.2_17/017 + documentation

J2RE - 1.2

1.2.2_17/017 + documentation

3. O clique **vai** (veja [figura 1](#)).

4. Selecione o link da **transferência na Coluna JRE** (veja [figura 2](#)). **Figura 2 – Sun Microsystems: Página da transferência JRE**
Archive - Java Technology Products Download

JAVA™ 2 PLATFORM STANDARD EDITION

Java™ 2 SDK, Standard Edition (J2SE™), v 1.3.1_12
[Archive Home page](#)

Sun is providing the products available below as a courtesy to developers for problem resolution. The products available longer supported under standard support contracts. These products are down-revision products that may have various them. Sun in no way recommends these products be used in a live, production environment. Any use of product on this assumes no responsibility for any resulting problems.

Download J2SE v 1.3.1_12	JRE	SDK
Windows/Linux/Solaris SPARC/Solaris x86	DOWNLOAD	DOWNLOAD
Installation Instructions	VIEW	VIEW
Solaris OS Patches	Solaris SPARC	Solaris Intel
Patches	DOWNLOAD	DOWNLOAD

Este link indica uma página segura onde o contrato de licença JDK aparece.

5. Seletor **aceite o acordo** continuar.

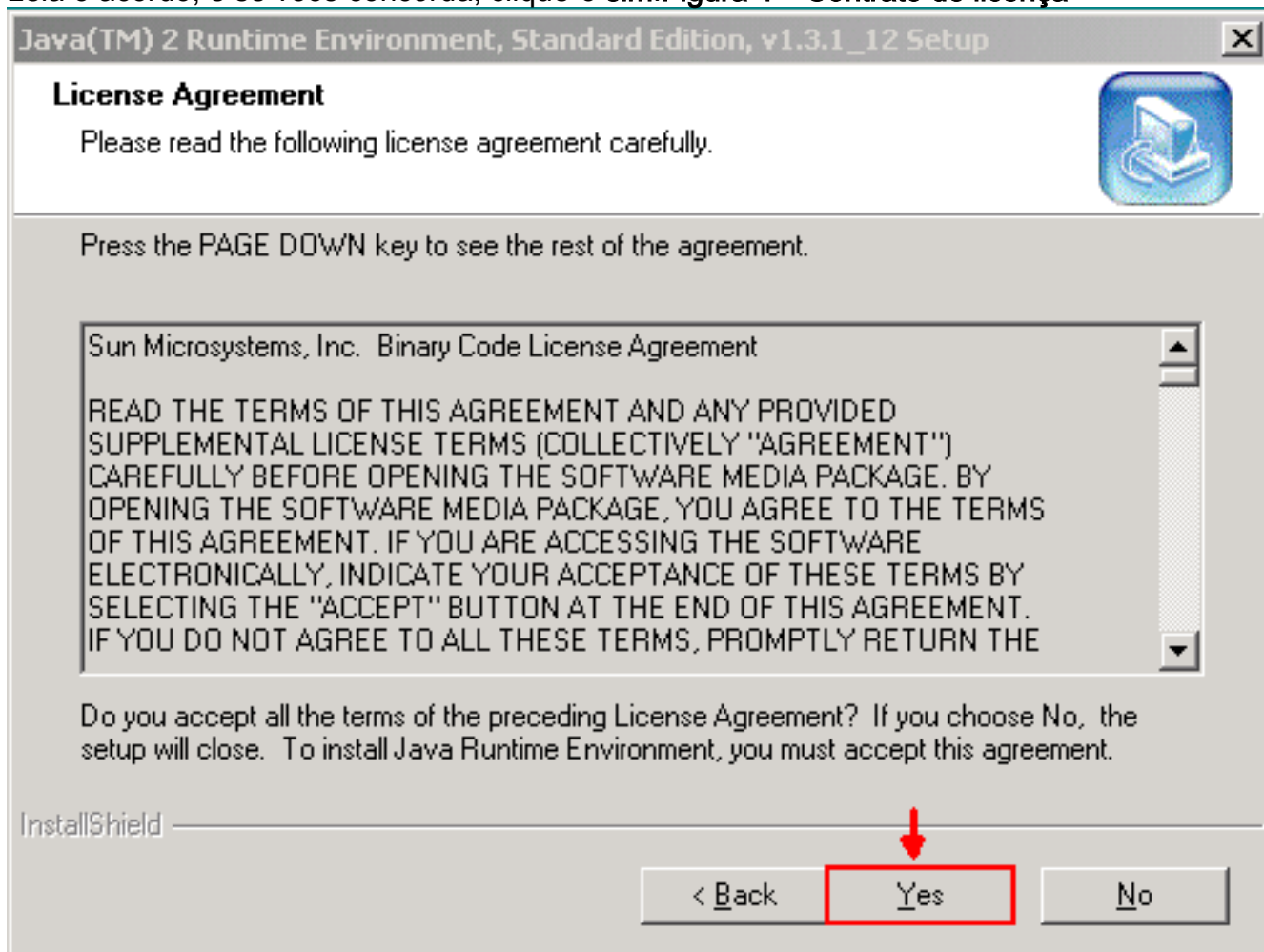
6. Selecione o JRE, com base em sua plataforma para começar o processo da transferência. [Figura 3](#) mostra a **opção de download JRE para Windows** (todas as línguas, incluindo o inglês), multilíngue. **Figura 3 – Selecione as Javas 2 JRE, a edição padrão 1.3.1_12 para transferir**

Java(TM) 2 Runtime Environment, Standard Edition 1.3.1_12		Click below to download
Windows Platform		
	↓ Windows (U.S. English), English (j2re-1_3_1_12-windows-i586.exe, 5.25 MB)	
	Windows (all languages, including English), Multi-language (j2re-1_3_1_12-windows-i586-i.exe, 7.93 MB)	
Linux Platform		
	RPM in self-extracting file, English (j2re-1_3_1_12-linux-i586.rpm.bin, 14.20 MB)	
	self-extracting file, English (j2re-1_3_1_12-linux-i586.bin, 14.75 MB)	
Solaris SPARC Platform		
	self-extracting file, English (j2re-1_3_1_12-solaris-sparc.sh, 15.41 MB)	
Solaris x86 Platform		
	self-extracting file, English (j2re-1_3_1_12-solaris-i586.sh, 13.57 MB)	

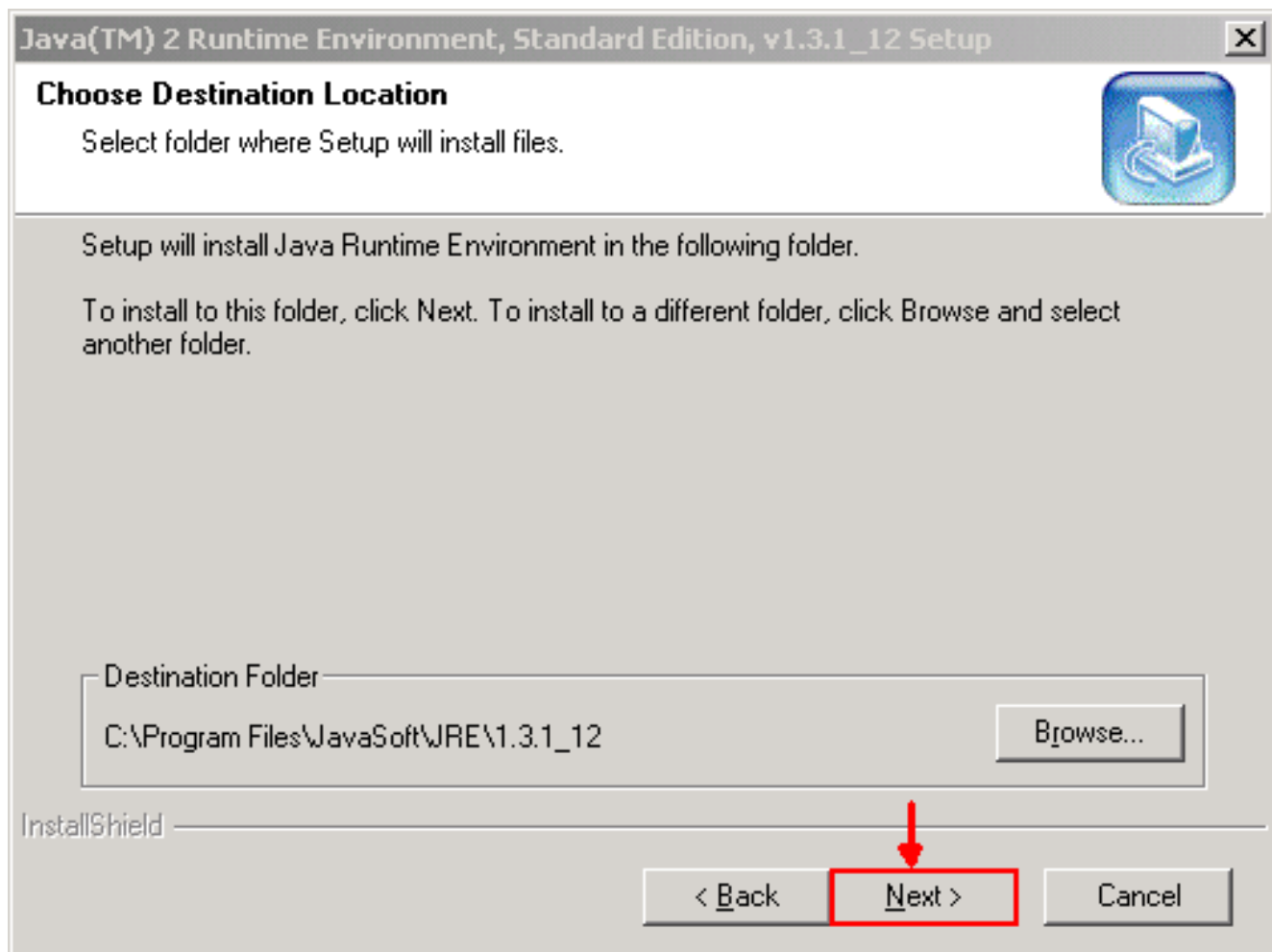
Instale o JRE

Termine estas etapas para instalar a nova versão do JRE:

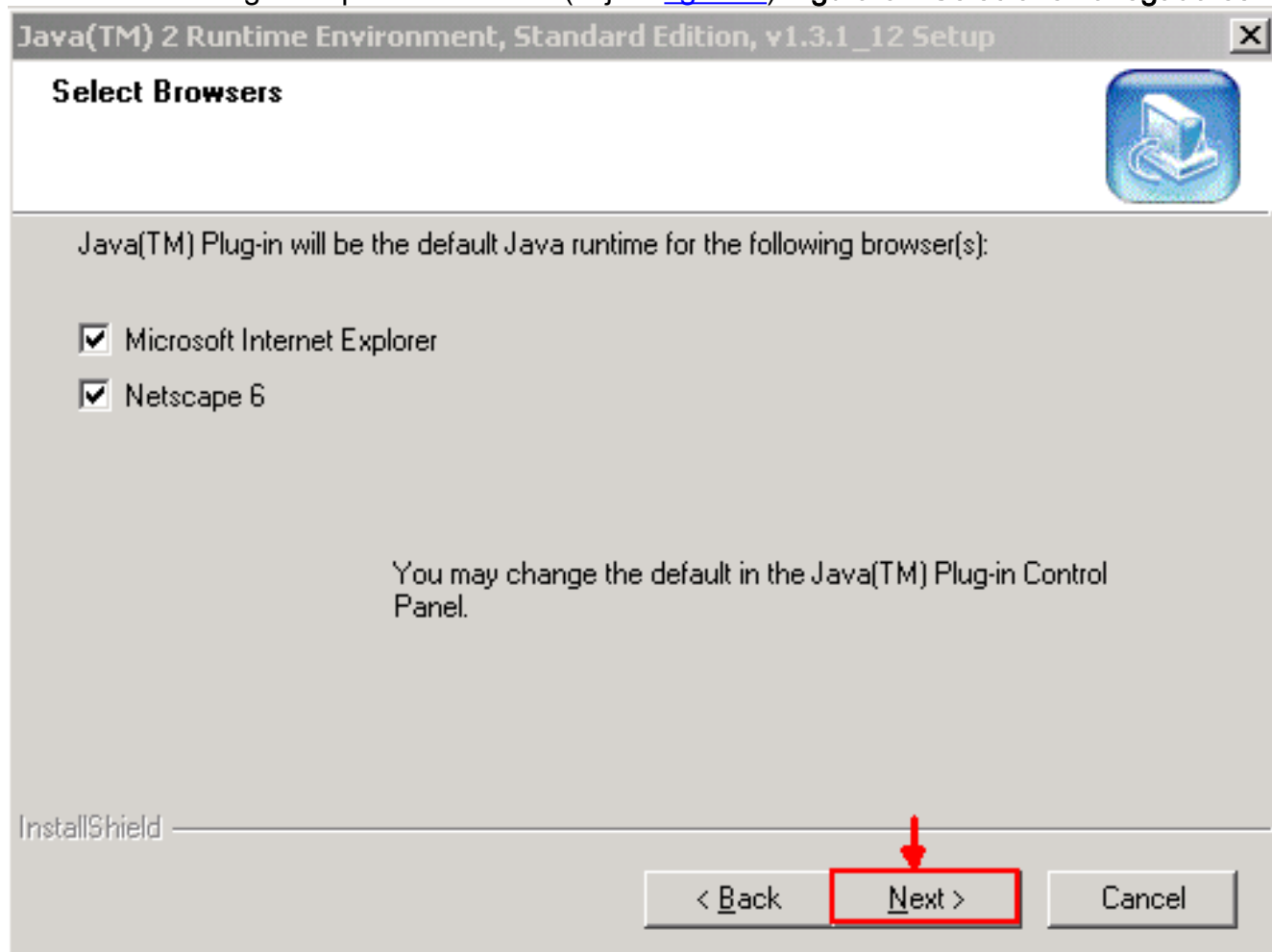
1. Execute o arquivo que você apenas transferiu. Os lançamentos do processo de instalação JRE. O contrato de licença JRE aparece (veja [figura 4](#)).
2. Leia o acordo, e se você concorda, clique-o **sim**. **Figura 4 – Contrato de licença**



3. Instale o JRE ao diretório sugerido, e clique-o **em seguida** (veja a [figura 5](#)). **Figura 5 – Escolha o local de destino**



4. Selecione o navegador que você se usa (veja a [figura 6](#)). **Figura 6 – Selecione navegadores**



O JRE instala. Quando a instalação está completa, o instalador retira automaticamente.

Informações Relacionadas

- [Suporte Técnico e Documentação - Cisco Systems](#)