

Ajuste os variáveis de preenchimento CTC no PC para melhorar o desempenho de CTC

Índice

[Introdução](#)

[Pré-requisitos](#)

[Requisitos](#)

[Componentes Utilizados](#)

[Convenções](#)

[Ajuste os variáveis de preenchimento CTC](#)

[Procedimento passo a passo](#)

[Verifique a memória ram instalada em seu PC](#)

[Informações Relacionadas](#)

Introdução

Este documento descreve o procedimento para ajustar determinados variáveis de sistema no PC a fim melhorar o desempenho da sessão do Cisco Transport Controller (CTC).

Pré-requisitos

Requisitos

A Cisco recomenda que você tenha conhecimento destes tópicos:

- CTC
- Plataformas suportadas CTC

Componentes Utilizados

As informações neste documento são baseadas nestas versões de software e hardware:

- CTC
- Plataformas suportadas CTC

As informações neste documento foram criadas a partir de dispositivos em um ambiente de laboratório específico. Todos os dispositivos utilizados neste documento foram iniciados com uma configuração (padrão) inicial. Se a sua rede estiver ativa, certifique-se de que entende o impacto potencial de qualquer comando.

Convenções

Consulte as [Convenções de Dicas Técnicas da Cisco](#) para obter mais informações sobre convenções de documentos.

[Ajuste os variáveis de preenchimento CTC](#)

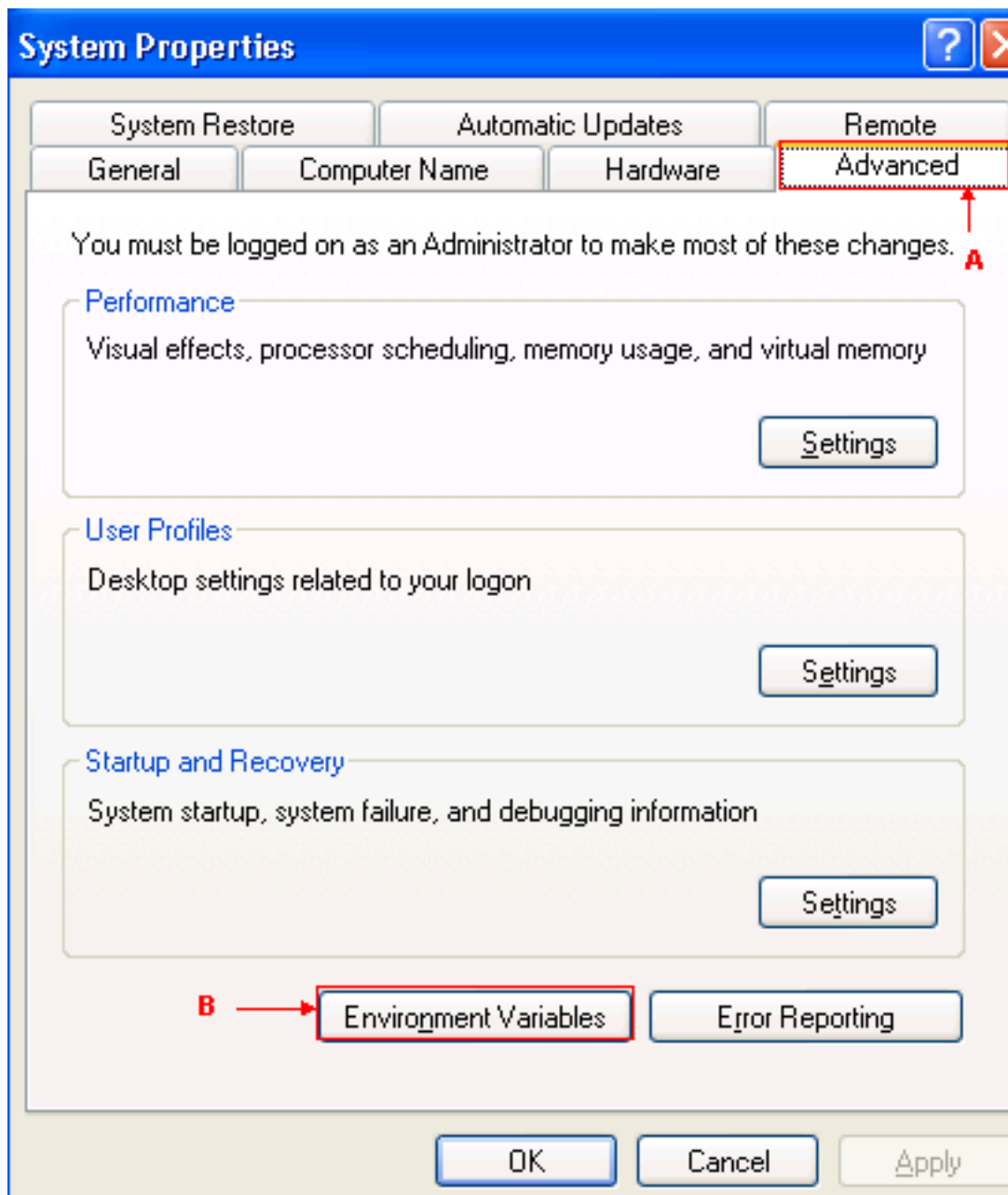
A estância oficial de Cisco é que sua rede pode conter Nós ou menos dos 50 pés pela sessão CTC. Você deve usar o Cisco Transport Manager (CTM) para redes com mais do que Nós dos 50 pés. O CTC não pode segurar o processamento adicional. Contudo, você pode ajustar determinadas variáveis no PC para melhorar o desempenho total de CTC. Esta ação pode ajudar com atribuições da memória heap no PC. Cisco recomenda estes ajustes para o PC:

1. Assegure-se de que o PC tenha um mínimo de um GB de RAM físico.
2. Ajuste o valor para o variável de ambiente CTC_HEAP ao 512 MB. O valor padrão é 128 MB.
3. Ajuste o valor para o variável de ambiente CTC_MAX_PERM_SIZE_HEAP ao 128 MB. O valor padrão é 64 MB.
4. Controle o número de aplicativos simultâneos no mesmo PC com corredor CTC. Um número mais alto de aplicativos degrada o desempenho de sistema total.

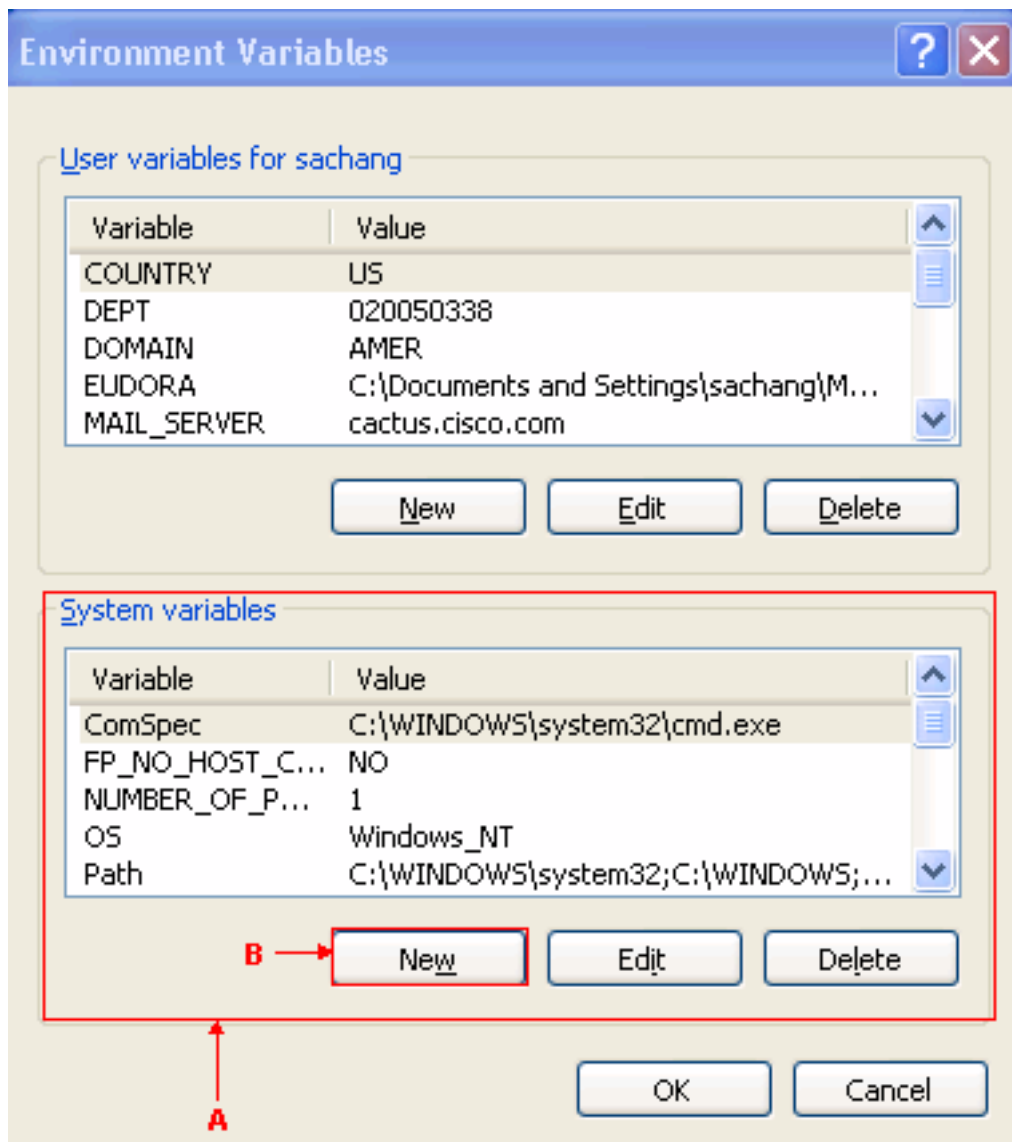
[Procedimento passo a passo](#)

Termine estas etapas a fim ajustar os valores para as variáveis CTC_HEAP e CTC_MAX_PERM_SIZE_HEAP:

1. Escolha o **começo > o Control Panel > o sistema**. O indicador das propriedades do sistema aparece (veja [figura 1](#)). **Figura 1 — Propriedades do sistema**



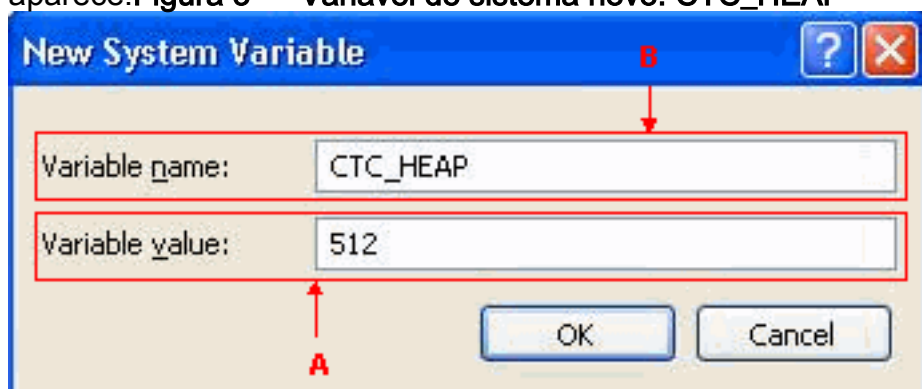
2. Vá ao guia avançada (veja a seta A em [figura 1](#)).
 3. Clique **variáveis de ambiente** (veja a seta B em [figura 1](#)). O indicador dos variáveis de ambiente aparece (veja [figura 2](#))
- Figura 2 — Variáveis de ambiente**



A lista de variáveis

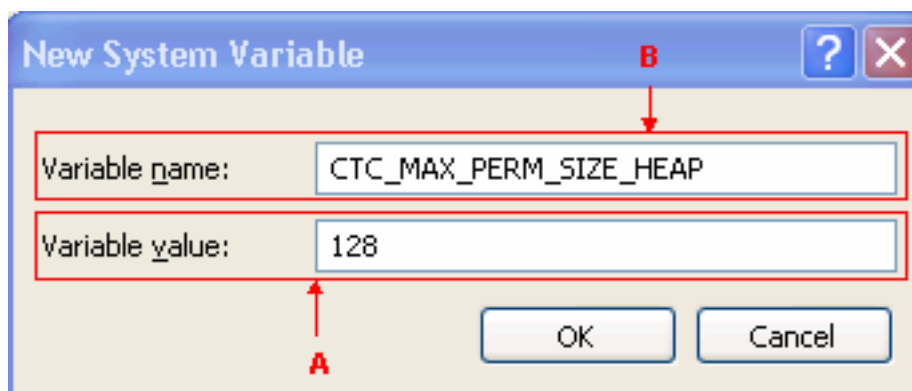
de sistema aparece na seção dos variáveis de sistema (veja a seta A em [figura 2](#)).

4. Clique **novo** (veja a seta B em [figura 2](#)). O indicador novo do variável de sistema aparece:

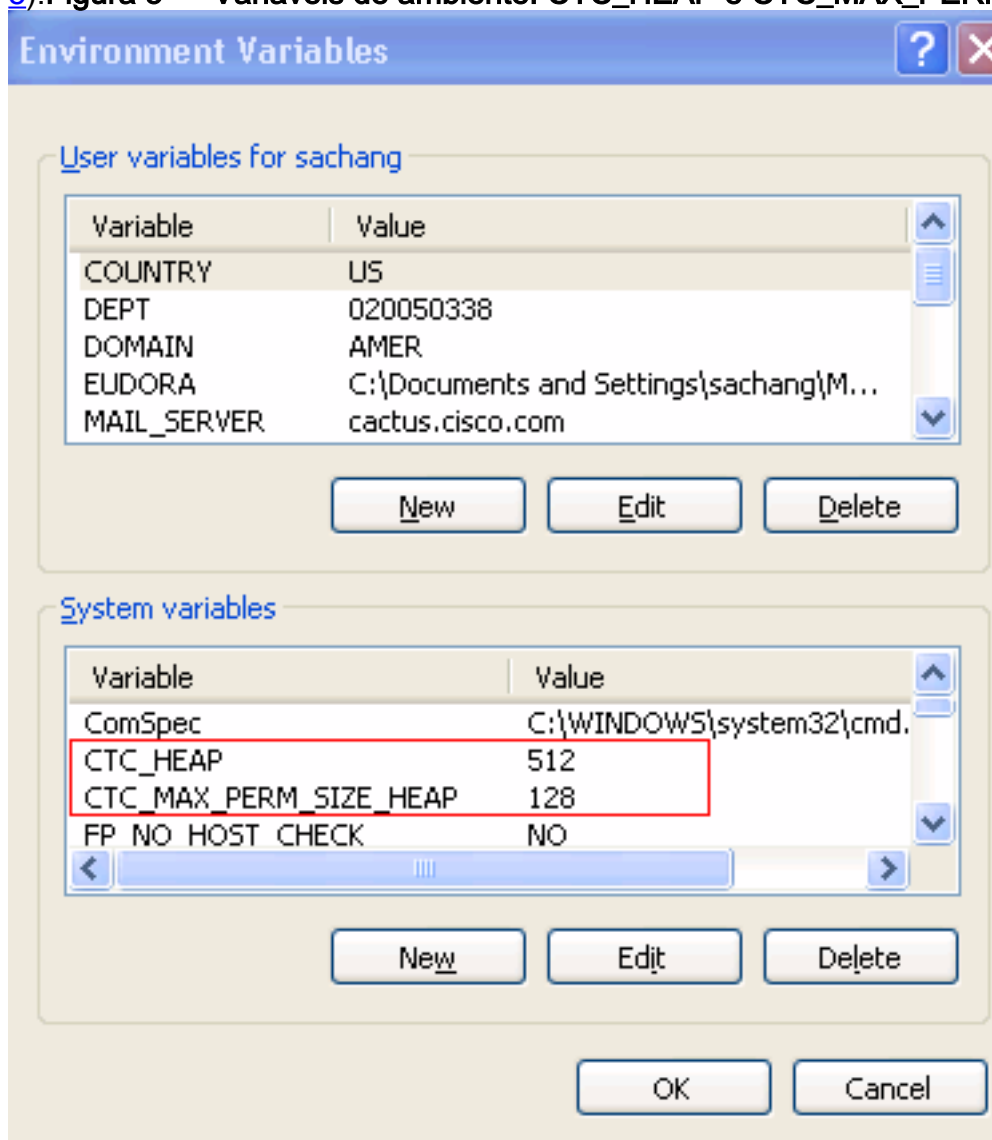


5. Datilografe o **CTC_HEAP** no campo de nome variável (veja a seta B em [figura 3](#)).
6. Tipo **512** no campo de valor variável (veja a seta A em [figura 3](#)).
7. Clique em **OK**.
8. Clique **novo** outra vez no indicador dos ambientes de sistema variável.
9. Datilografe o **CTC_MAX_PERM_SIZE_HEAP** no campo de nome do variável de sistema (veja a seta B em [figura 4](#)).
10. Datilografe o **128** no campo de valor variável (veja a seta A em [figura 4](#)).

de sistema novo: CTC_MAX_PERM_SIZE_HEAP



11. Clique em **OK**.
12. Verifique o indicador do variável de ambiente para verificar os valores novos do CTC_HEAP e do CTC_MAX_PERM_SIZE_HEAP (veja o retângulo vermelho na [figura 5](#)). **Figura 5 — Variáveis de ambiente: CTC_HEAP e CTC_MAX_PERM_SIZE_HEAP**



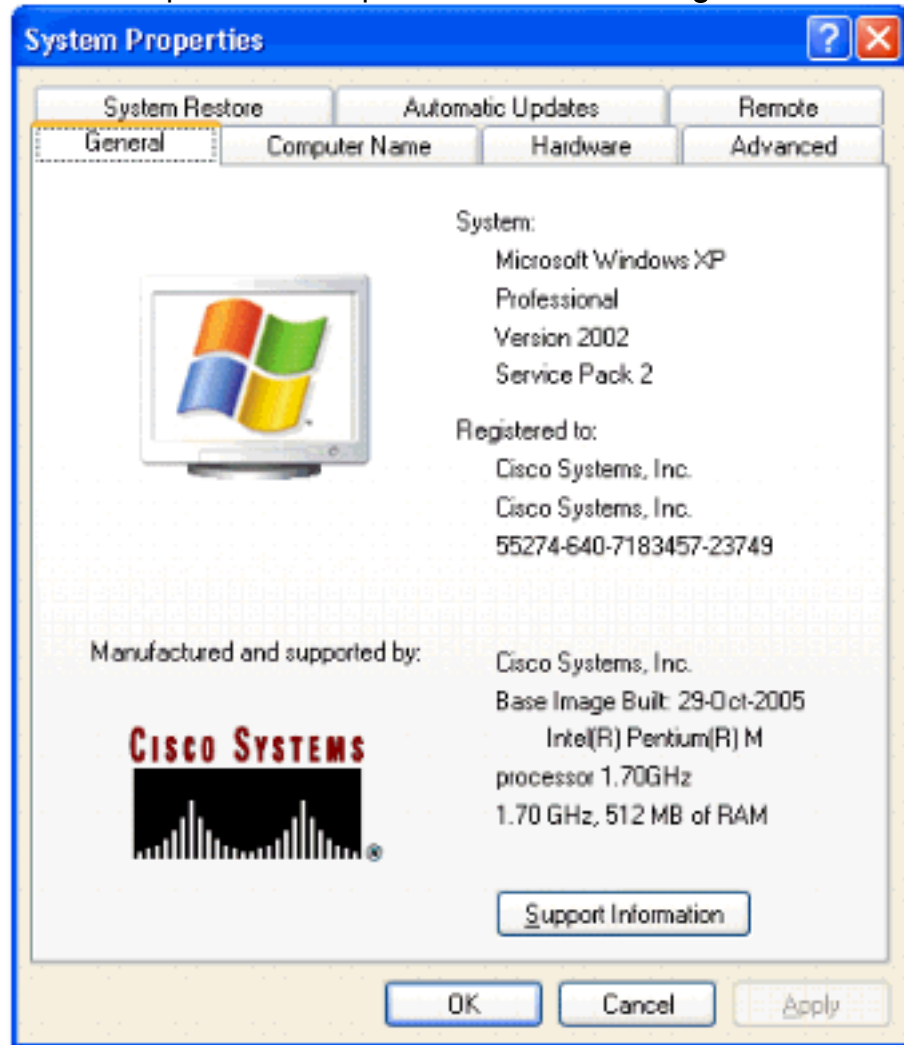
O desempenho de CTC melhora com estes valores novos.

[Verifique a memória ram instalada em seu PC](#)

Termine estas etapas para verificar a quantidade total de memória ram instalada em seu PC.

1. Escolha o **começo** > o **Control Panel** > o **sistema**.

2. Vá ao tab geral (veja a [figura 6](#)).
3. Inspeção a descrição de hardware na parte inferior da placa. Você vê a quantidade total de memória instalado em seu PC apenas sob a velocidade do processador. Segure que você tem pelo menos 1 GB de RAM para o desempenho ótimo do CTC. **Figura 6 — Indicador do**



sistema - Tab geral

[Informações Relacionadas](#)

- [Suporte Técnico e Documentação - Cisco Systems](#)