

Instalação das notificações ISE SMS para contas patrocinadas do convidado

Índice

[Introdução](#)

[Pré-requisitos](#)

[Requisitos](#)

[Componentes Utilizados](#)

[Caveats](#)

[Processo](#)

[Informações Relacionadas](#)

Introdução

Este documento descreve o processo usado para estabelecer notificações curtas dos serviços de mensagem (SMS) para contas patrocinadas do convidado. Cisco identifica serviços que o motor (ISE) usa um sistema de gateway de S TP-à-SMS. O ISE envia um email a um server do Simple Mail Transfer Protocol (SMTP), que encaminhe as credenciais através do gateway SMS/SMS:

- O mensagem de Email é enviado a um destino do padrão (neste caso sms@cisco.com).
- Uma vez que a mensagem chega no gateway de SMS, o molde está examinado e o número móvel é encontrado.
- O gateway de SMS encaminha então a mensagem a esse número.

Pré-requisitos

Requisitos

A Cisco recomenda que você tenha conhecimento destes tópicos:

- Um conhecimento básico de procedimentos de Cisco ISE
- Um conhecimento básico do sistema de gateway SMS/SMS

[Componentes Utilizados](#)

A informação neste documento é baseada no sistema de gateway de Cisco S TP-à-SMS.

As informações neste documento foram criadas a partir de dispositivos em um ambiente de laboratório específico. Todos os dispositivos utilizados neste documento foram iniciados com uma configuração (padrão) inicial. Se a sua rede estiver ativa, certifique-se de que entende o impacto

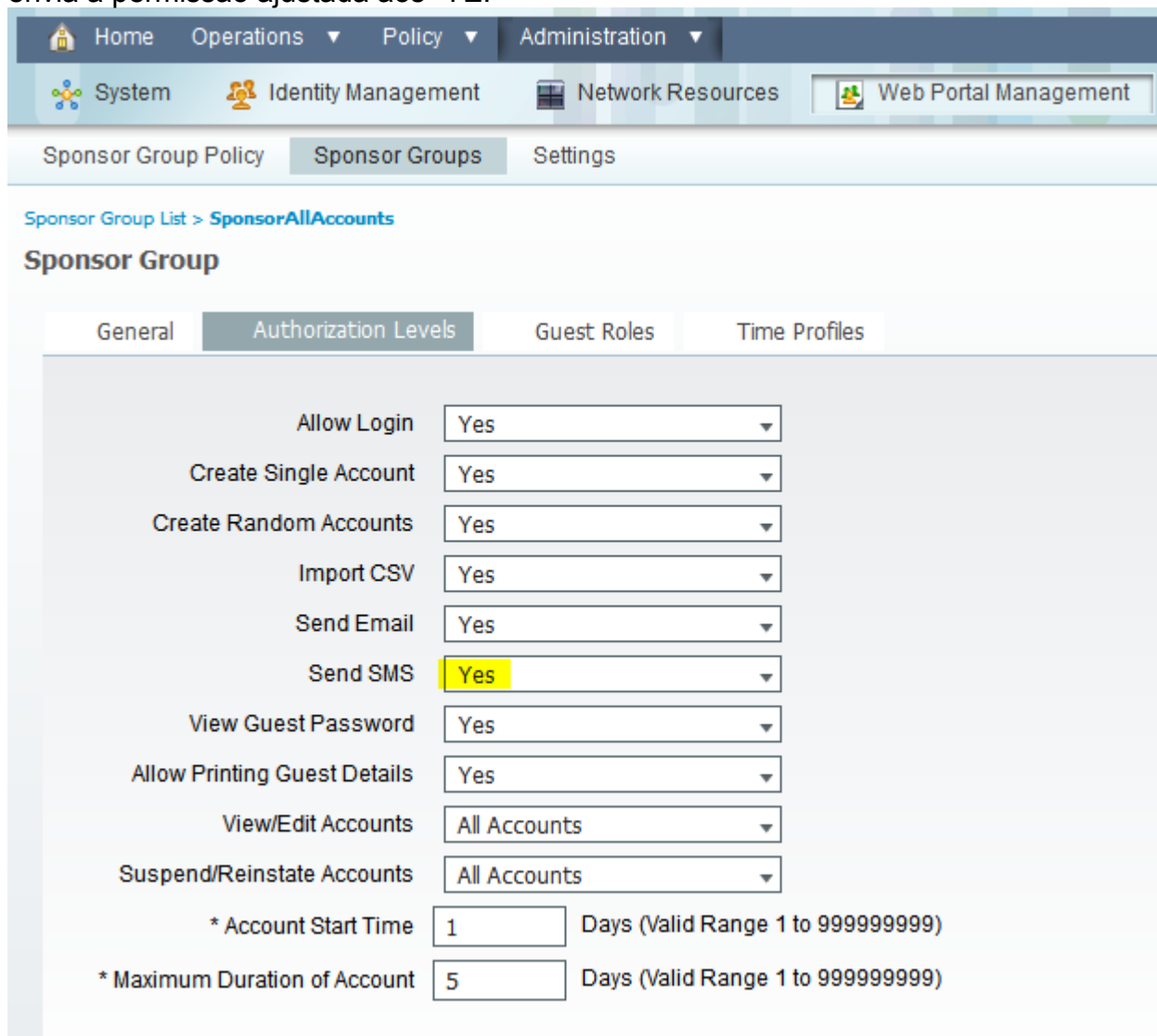
potencial de qualquer comando.

Caveats

- As notificações de SMS não são apoiadas para o auto-registro, simplesmente para o patrocinador criou contas do convidado.
- O ISE apoia somente a substituição variável no campo da “disposição”. O campo do “destino” deve conter somente o endereço de gateway de SMS. Você não pode usar etiquetas HTML, tais como “%mobilenumber%” no campo do “destino” para conseguir 04xxxxxxx@sms-cisco.com (identificação de bug Cisco [CSCtu25982](#)).

Processo

1. Da janela Administração, escolha **grupos do Gerenciamento do portal da web** > do **patrocinador**. Assegure-se de que os grupos apropriados do patrocinador tenham SMS que envia a permissão ajustada aos “YE.”

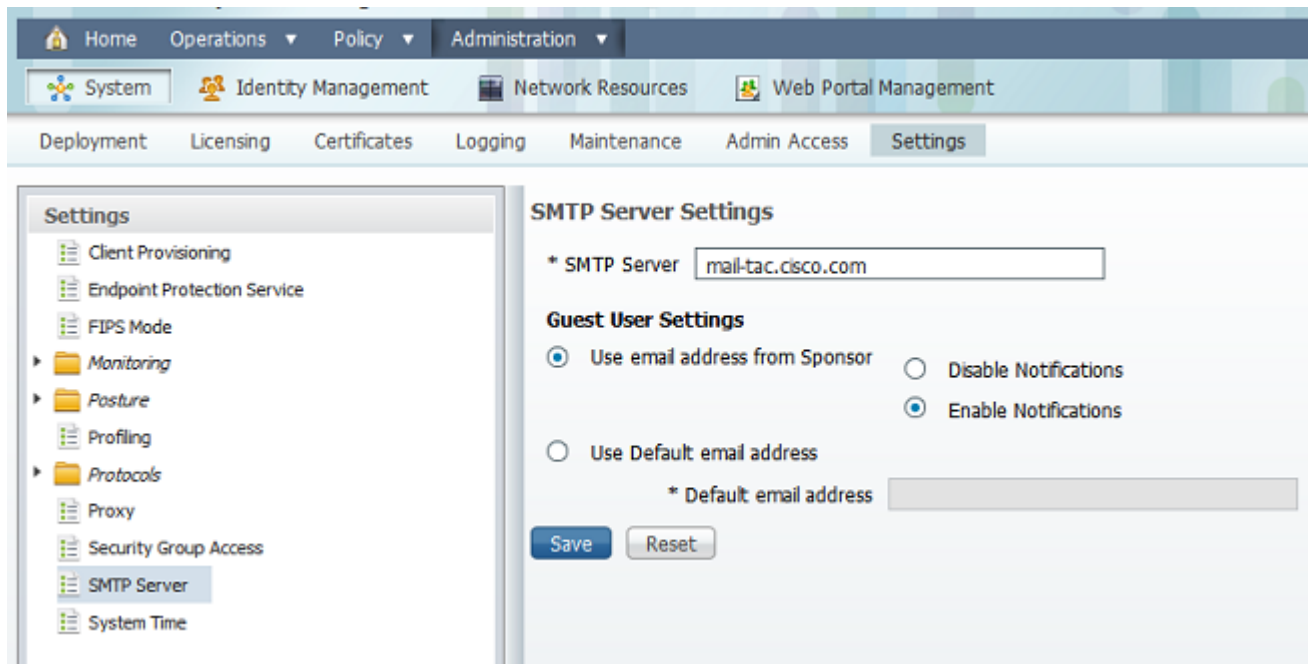


The screenshot shows the Cisco ISE Administration interface. The navigation menu includes Home, Operations, Policy, and Administration. Under Administration, there are tabs for System, Identity Management, Network Resources, and Web Portal Management. The current view is 'Sponsor Group Policy' > 'Sponsor Groups' > 'Settings'. The main content area is titled 'Sponsor Group List > SponsorAllAccounts' and 'Sponsor Group'. There are four tabs: General, Authorization Levels (selected), Guest Roles, and Time Profiles. The 'Authorization Levels' tab contains a list of permissions, each with a dropdown menu. The 'Send SMS' option is highlighted in yellow and set to 'Yes'. Other permissions include Allow Login, Create Single Account, Create Random Accounts, Import CSV, Send Email, View Guest Password, Allow Printing Guest Details, View/Edit Accounts, and Suspend/Reinstate Accounts. At the bottom, there are two input fields: '* Account Start Time' set to 1 and '* Maximum Duration of Account' set to 5, both with a note 'Days (Valid Range 1 to 999999999)'.

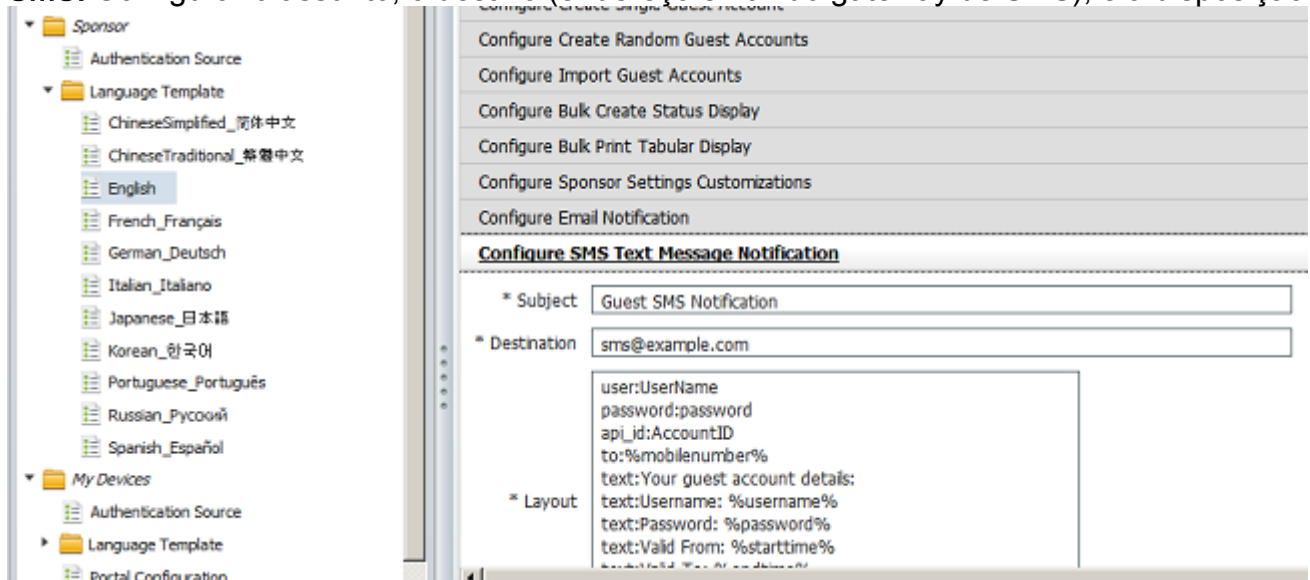
Permission	Value
Allow Login	Yes
Create Single Account	Yes
Create Random Accounts	Yes
Import CSV	Yes
Send Email	Yes
Send SMS	Yes
View Guest Password	Yes
Allow Printing Guest Details	Yes
View/Edit Accounts	All Accounts
Suspend/Reinstate Accounts	All Accounts

* Account Start Time: 1 Days (Valid Range 1 to 999999999)
* Maximum Duration of Account: 5 Days (Valid Range 1 to 999999999)

2. Dos menus de administração, escolha o **sistema** > os **ajustes** > o **servidor SMTP**. Configurar seus ajustes do servidor SMTP.



3. Dos menus de administração, escolha o **Gerenciamento do portal da web** > os **ajustes** > o **patrocinador** > o **molde** > o **[Language]** da língua > configuram a notificação do texto de **SMS**. Configurar o assunto, o destino (endereço email do gateway de SMS), e a disposição.



Informações Relacionadas

- [Suporte Técnico e Documentação - Cisco Systems](#)