

STUN básico com vários túneis

Índice

[Introdução](#)

[Pré-requisitos](#)

[Requisitos](#)

[Componentes Utilizados](#)

[Convenções](#)

[Configurar](#)

[Diagrama de Rede](#)

[Configurações](#)

[Verificar](#)

[Troubleshooting](#)

[Informações Relacionadas](#)

[Introdução](#)

Este documento fornece uma configuração de exemplo, que mostra que pode haver uns túneis múltiplos dentro de uma única rede IP.

[Pré-requisitos](#)

[Requisitos](#)

Não existem requisitos específicos para este documento.

[Componentes Utilizados](#)

Este documento não se restringe a versões de software e hardware específicas.

[Convenções](#)

Consulte as [Convenções de Dicas Técnicas da Cisco](#) para obter mais informações sobre convenções de documentos.

[Configurar](#)

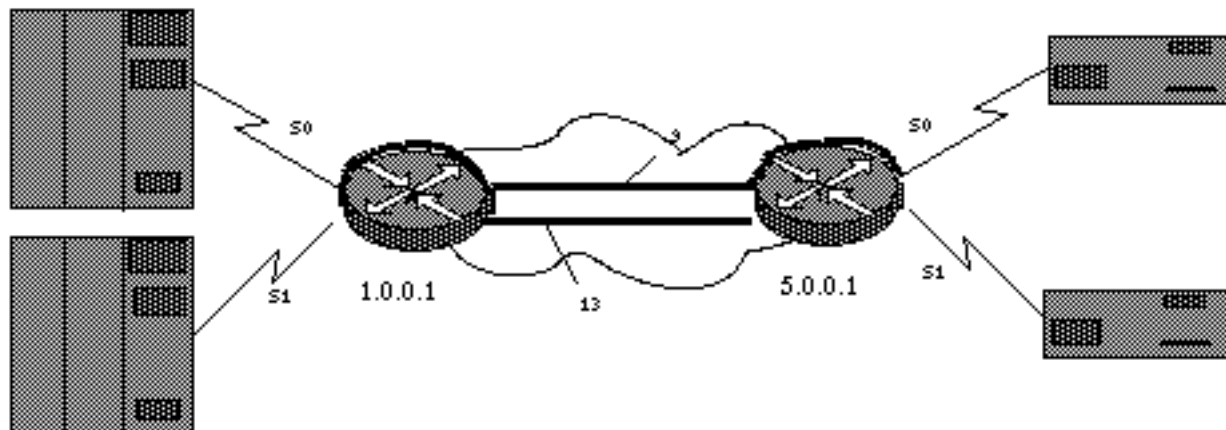
Nesta seção, você encontrará informações para configurar os recursos descritos neste documento.

Nota: Use a ferramenta [Command Lookup Tool](#) ([apenas para clientes registrados](#)) para obter

mais informações sobre os comandos usados neste documento.

Diagrama de Rede

Este documento utiliza a seguinte configuração de rede:



Configurações

Este documento utiliza as seguintes configurações:

Configurações do Roteador	
Roteador A	<pre>stun peer-name 1.0.0.1 stun protocol-group 9 basic stun protocol-group 13 basic interface serial 0 encapsulation stun stun group 9 stun route all tcp 5.0.0.1 interface serial 1 encapsulation stun stun group 13 stun route all tcp 5.0.0.1 interface loopback 0 ip address 1.0.0.1 255.255.255.0</pre>
Roteador B	<pre>stun peer-name 5.0.0.1 stun protocol- group 9 basic stun protocol- group 13 basic interface serial 0 encapsulation stun stun group 9 stun route all tcp 1.0.0.1 interface serial 1 encapsulation stun stun group 13 stun route all tcp 1.0.0.1 interface loopback 0 ip address 5.0.0.1 255.255.255.0</pre>

Nota: Cronometrar, embora não mostrado no diagrama, precisa de ser fornecido pelo DCE. A maneira a mais fácil de fazer isto é usar um cabo DCE de Cisco no lado do roteador e no comando **clockrate configurar**. Para a simplicidade, Roteamento IP e as configurações de WAN não são mostrados.

Esta configuração mostra que pode haver uns túneis múltiplos dentro de uma única rede IP. Note que os túneis estendem ou substitua linhas de série PRE-existentes. Há uma correlação um a um

entre o hardware e os túneis neste exemplo. Para mais detalhes, refira [configurar e Troubleshooting Serial Tunneling \(ATURDIR\)](#).

Verificar

No momento, não há procedimento de verificação disponível para esta configuração.

A [Output Interpreter Tool \(apenas para clientes registrados\)](#) (OIT) suporta determinados comandos show. Use a OIT para exibir uma análise da saída do comando show.

Troubleshooting

Atualmente, não existem informações disponíveis específicas sobre Troubleshooting para esta configuração.

Informações Relacionadas

- [Apoio STUN/BSTUN](#)
- [Suporte Técnico e Documentação - Cisco Systems](#)