

A república de Bolivarian da Venezuela executa uma zona de hora (fuso horário) nova (UTC - 4.30)

Índice

[Introdução](#)

[Pré-requisitos](#)

[Requisitos](#)

[Componentes Utilizados](#)

[Convenções](#)

[Tabela de sumário do produto](#)

[Aplicativo e serviços de rede](#)

[CatOS](#)

[Relações e módulos](#)

[Cisco IOS Software](#)

[Gerenciamento de Rede](#)

[Segurança e VPN](#)

[Redes de Armazenamento](#)

[Servidores de Acesso e Gateways Universais](#)

[Vídeo, cabo, e entrega satisfeita](#)

[Voz e Comunicação Integrada](#)

[Tecnologia Wireless](#)

[Produtos afetados](#)

[10008 Series Router](#)

[Solution engine do Access Control Server](#)

[Área de trabalho do agente](#)

[Access point do peso leve do 1000 Series de Aironet](#)

[AG de Aironet 1130 e Aironet 1240 Access point da série AG](#)

[Seletor de local global do motor do controle de aplicativo \(ACE\)](#)

[Módulo do motor do controle de aplicativo \(ACE\)](#)

[Gateway do motor do controle de aplicativo \(ACE\) XML](#)

[Módulo de Serviços de segurança da Segurança e do controle do índice ASA \(CSC\)](#)

[Firewall ASA](#)

[ASA Salus](#)

[Gerente de qualidade da largura de banda](#)

[BTS10200](#)

[Módulo de serviços do sistema de detecção de intrusões do Catalyst 6500 Series \(IDS-2\)](#)

[Catalyst 6K](#)

[Catalyst OS](#)

[Processador de interface de canal \(CIP\) e Channel Port Adapter](#)
[Módulo de mídia de comunicações \(para o Catalyst 6500 e o Cisco 7600\)](#)
[Módulo content switching \(CS\)](#)
[Sistema da operação do centro de dados \(DCOS\)](#)
[Codificador de Digital Media](#)
[Portal do gerente e do vídeo de Digital Media](#)
[Respondedor de emergência \(CER\)](#)
[Módulo firewall service \(FWSM\) \(para o Catalyst 6500 e o Cisco 7600\)](#)
[Roteadores do IAD2400 Series](#)
[Dispositivos de acesso integrados IAD2400 Series](#)
[Cisco IOS — Roteadores e Catalyst Switches](#)
[Cisco IOS XR](#)
[Comunicador IP](#)
[IP SoftPhone](#)
[IP Transfer Point \(modo SG\)](#)
[Interoperabilidade IP e software da Colaboração \(IPICS\)](#)
[Sensores do 4200 Series IPS](#)
[Gerenciador de licença](#)
[MDS9000](#)
[Série SanOS MDS](#)
[Media Gateway Controller \(MGC\) Node Manager](#)
[Módulo Network Analysis Modules \(NAM\)](#)
[Firewall de Pix](#)
[SCE1000 e motor do controle de serviço do SCE2000 Series com sistema operacional do Controle de serviços da Cisco \(SCOS\)](#)
[Agente de segurança \(CSA\)](#)
[Pedido do controle de serviço para a Banda larga \(SCA BB\)](#)
[Gerenciador de coleção do controle de serviço \(CM\) e gerente do subscritor do controle de serviço \(S\)](#)
[Gerente do transporte](#)
[500 Series das comunicações unificadas](#)
[Gerente das comunicações unificadas \(CallManager\)](#)
[Console de atendimento do gerente das comunicações unificadas](#)
[Gerente das comunicações unificadas expresso](#)
[Edição expressa unificada do centro de contato \(edição expressa do centro de contato IP\)](#)
[O centro de contato unificado hospedou a edição \(a edição hospedada centro de contato IP\)](#)
[Edição de empreendimento unificada do gerenciamento de contato \(edição de empreendimento do centro de contato IP\)](#)
[Edição de empreendimento unificada do Intelligent Contact Management](#)
[O Intelligent Contact Management unificado hospedou a edição](#)
[Telefone IP unificado](#)
[MeetingPlace unificado](#)
[MeetingPlace unificado expresso](#)
[Gerenciador de operações unificado \(UOM\)](#)
[Comunicador pessoal unificado](#)
[Presença unificada](#)

[Gerente unificado do abastecimento \(CUPM\)](#)
[Gerente unificado da estatística de serviço](#)
[Survivable Remote Site Telephony unificado \(SRST\)](#)
[Vantagem vídeo unificada \(vantagem de Cisco VT\)](#)
[Série unificada da vídeo conferência](#)
[Unity](#)
[Conexão de unidade](#)
[Unity expresso \(SUGESTÃO\)](#)
[WAN Manager \(CWM\)](#)
[Informações adicionais](#)
[Informações Relacionadas](#)

Introdução

O governo da república de Bolivarian da Venezuela anunciou uma zona de hora (fuso horário) nova, GMT -4:30, começando o 9 de dezembro 2007. A zona de hora (fuso horário) afetada para a Venezuela é o *tempo de América do Sul Western Standard* (GMT -4) e é sabida geralmente como Caracas/La Paz (desde que é usada igualmente por Bolívia). A zona de hora (fuso horário) nova que a república de Bolivarian da Venezuela usará é GMT -4:30.

Este documento detalha os comandos atualmente disponíveis para configurar a zona de hora (fuso horário) nova. Igualmente alista os defeitos abertos para permitir a zona de hora (fuso horário) nova. Os comandos alistados neste documento devem ser executados em ou perto do tempo que a zona de hora (fuso horário) nova toma a efeito.

O Produtos alistado neste documento foi determinado ser prioritário por membros de Equipe de Conta da Cisco na república de Bolivarian da Venezuela. [A tabela de sumário do produto](#) e a seção intituladas [Produtos afetado](#) não são listas abrangente de todo o Produtos que pode ser afetado pela mudança à zona de hora (fuso horário) nova.

Geralmente, todo o produto que confiar nos sistemas operacionais não desenvolvidos pelo Cisco Systems exige atualizações do vendedor do sistema operacional e precisa atualizações para os produtos da Cisco que usam o sistema operacional do vendedor.

Pré-requisitos

Requisitos

Não existem requisitos específicos para este documento.

Componentes Utilizados

Este documento não se restringe a versões de software e hardware específicas.

Convenções

Consulte as [Convenções de Dicas Técnicas da Cisco](#) para obter mais informações sobre convenções de documentos.

Tabela de sumário do produto

As tabelas nesta seção alistam a melhora Cisco ID que foram criadas a fim seguir as mudanças nos padrões do sistema operacional para várias Plataformas.

Refira estas categorias para obter mais informações sobre de seu produto:

- [Aplicativo e serviços de rede](#)
- [Cactos Software](#)
- [Relações e módulos](#)
- [IOS Software](#)
- [Gerenciamento de Rede](#)
- [Segurança e VPN](#)
- [Redes de Armazenamento](#)
- [Universal Gateways e server de Accss](#)
- [Vídeo, cabo, e entrega satisfeita](#)
- [Voz e Comunicação Integrada](#)
- [Tecnologia Wireless](#)

A fim ver cada realce e a versão em que são integrados, clique Cisco apropriado que segue o ID ou use a [ferramenta bug \(erro\)](#) ([clientes registrados somente](#)). Você deve registrar-se com [cisco.com](#) a fim ver esta informação.

Aplicativo e serviços de rede

Esta tabela fornece a informação detalhada sobre seus aplicativo e Produtos dos serviços de rede.

Aplicativo e serviços de rede		
Produto	De feito	Notas
Seletor de local global do motor do controle de aplicativo (ACE)	N/A	Use este comando a fim atualizar este produto: cronometre o minute_offset do hour_offset do nome do fuso horário do USER-fuso horário
Módulo do motor do controle de aplicativo (ACE)	N/A	Use este comando a fim atualizar este produto: cronometre o fuso horário {zone_name {+ -} minutos das horas}
Gateway do motor do controle de aplicativo (ACE) XML	N/A	Este dispositivo é codificado duramente para usar somente o Universal Coordinated Time (UTC).
Módulo content switching (CS)	N/A	Use este comando a fim atualizar este produto: cronometre o [minutes] das horas da zona do fuso horário

Sistema da operação do centro de dados (DCOS)	N/A	Veja o sistema da operação do centro de dados (DCOS) na seção <i>afetada do Produtos</i> deste documento.
---	-----	---

CatOS

Esta tabela fornece a informação detalhada sobre seu Produtos de Cactos.

Cactos Software		
Produto	De feito	Notas
Módulo de serviços do sistema de detecção de intrusões do Catalyst 6500 Series (IDSM-2)	N/A	Use este comando a fim atualizar este produto: instalação
Catalyst 6K	N/A	Veja o Catalyst 6K na seção <i>afetada do Produtos</i> deste documento.
Catalyst OS	N/A	Use este comando a fim atualizar este produto: ajuste o [horas [minutos] do [zona] do fuso horário

Relações e módulos

Esta tabela fornece a informação detalhada sobre seus relações e módulos.

Relações e módulos		
Produto	Defeito	Notas
Processador de interface de canal (CIP)	Extremidade do apoio	Use este comando a fim atualizar este produto: o [minutos] das horas da zona do fuso horário do pulso de disparo este produto alcançou EOS/EOL. Para mais informação, refira o ANÚNCIO EOS/EOL PARA O PROCESSADOR DE INTERFACE DE CANAL (CIP) .
Channel Port Adapter	Fim da venda	Use este comando a fim atualizar este produto: o [minutos] das horas da zona do fuso horário do pulso de disparo este produto alcançou EOS/EOL. Para mais informação, refira o EoS/anúncio de EoL para a extremidade dos adaptadores de porta do Adaptador de porta de canal de alto desempenho Cisco série 7200 e do canal PA-1C-E e PA-1C-P da atualização do anúncio da venda .

Módulo de mídia de comunicações (para o Catalyst t 6500 e o Cisco 7600)	N/A	Para Cactos, use este comando a fim atualizar este produto: ajuste o [horas [minutos] do [zona] do fuso horário para IO, use este comando a fim atualizar este produto: cronometre o [minutes] das horas da zona do fuso horário Nota: Configurar o chassi onde o CMM é instalado.
Módulo firewall service (FWSM) (para o Catalyst t 6500 e o Cisco 7600)	N/A	Para Cactos, use este comando a fim atualizar este produto: ajuste o [horas [minutos] do [zona] do fuso horário para IO, use este comando a fim atualizar este produto: cronometre o [minutes] das horas da zona do fuso horário Nota: Configurar o chassi onde o CMM é instalado.

[Cisco IOS Software](#)

Esta tabela fornece a informação detalhada sobre seus produtos de software do [®] do Cisco IOS.

IOS Software		
Produto	Defeito	Notas
10008 Series Router	N/A	Veja 10008 Series Router na seção <i>afetada do Produtos</i> deste documento.
Cisco IOS — Roteadores e Catalyst Switches	N/A	Use este comando a fim atualizar este produto: cronometre o [minutes] das horas da zona do fuso horário
Cisco IOS XR	N/A	Use este comando a fim atualizar este produto: cronometre a zona do fuso horário {+ -} [minutes] das horas
Protocolo da cópia segura (SCP)	N/A	Nenhuma mudança exigida; esta característica permite zonas de hora (fuso horário) configuráveis.

[Gerenciamento de Rede](#)

Esta tabela fornece a informação detalhada sobre seus produtos de gerenciamento de rede.

Gerenciamento de Rede		
Produto	Defeito	Notas
Solution engine do Access Control Server	CSCs! 26045	Veja a solution engine do Access Control Server na seção <i>afetada do Produtos</i> deste documento.
Gerente de qualidade da largura de banda	N/A	Veja o gerente de qualidade da largura de banda na seção <i>afetada do Produtos</i> deste documento.
Gerenciador de licença	N/A	Exige uma atualização de software; veja o gerenciador de licença na seção <i>afetada do Produtos</i> deste documento.
Módulo Network Analysis Modules (NAM)	CSCs k8601 8	Veem o módulo Network Analysis Modules (NAM) na seção <i>afetada do Produtos</i> deste documento.
Gerente do transporte	N/A	Veja o gerente do transporte na seção <i>afetada do Produtos</i> deste documento.
Analisador do atendimento do Universal Gateway	Fim da venda	A fim fazer este produto complacente com a zona de hora (fuso horário) nova, o Solaris 8 de Sun Microsystems deve ser atualizado. Contudo, o Solaris 8 já não está enviando ou sendo atualizado.
Gerente do Universal Gateway (UGM)	Fim da manutenção de software	A fim fazer este produto complacente com a zona de hora (fuso horário) nova, o Solaris 8 de Sun Microsystems deve ser atualizado. Contudo, o Solaris 8 já não está enviando ou sendo atualizado.
WAN Manager (CWM)	CSCs! 78832	Veem o WAN Manager (CWM) na seção <i>afetada do Produtos</i> deste documento.

Segurança e VPN

Esta tabela fornece a informação detalhada sobre seu Produtos da Segurança e VPN.

Segurança e VPN		
Produto	Defeito	Notas

Módulo de Serviços de segurança da Segurança e do controle do índice ASA (CSC)	N/A	Veja o módulo de Serviços de segurança da Segurança e do controle do índice ASA (CSC) na seção <i>afetada do Produtos</i> deste documento.
Firewall ASA	N/A	Use este comando a fim atualizar este produto: cronometre o [minutes] das horas da zona do fuso horário
ASA Salus	N/A	Veja ASA Salus na seção <i>afetada do Produtos</i> deste documento.
Solução de gerenciamento de informações de segurança do CiscoWorks (SIM)	N/A	Este produto não permite zonas de hora (fuso horário) configuráveis.
Sensores do 4200 Series IPS	N/A	Use este comando a fim atualizar este produto: tempo-zona-ajustes
Firewall PIX	N/A	Use este comando a fim atualizar este produto: cronometre o [minutes] das horas da zona do fuso horário
Monitoramento de segurança, Cisco Security Monitoring, Analysis e Response System (MARTE)	N/A	Este produto não permite zonas de hora (fuso horário) configuráveis. Para IronPort, a funcionalidade actualizado está disponível na liberação 5.1.2. Para CS-MARS, a funcionalidade actualizado é visada para a liberação 6.0 (2008 meados de).
VPN 3000 series concentrators	Observações do fim da vida útil e	O VPN 3000 series concentrator apoia a zona de hora (fuso horário) nova da versão de software 4.7.2.O e mais tarde.

	da Fim--venda para a VPN 3000 Series software e hardware	Para mais informação, refira VPN3000-4.7.2.O-readme.txt (clientes registrados somente) disponível no página da web do download do software do Cisco VPN 3000 Concentrator.
VPN 3002 Hardware Client (VPN fácil)	Observações do fim da vida útil e da Fim--venda para a VPN 3000 Series software e hardware	Os VPN 3002 Hardware Client apoiam a zona de hora (fuso horário) nova da versão de software 4.7.2.O e mais tarde. Para mais informação, refira VPN3000-4.7.2.O-readme.txt (clientes registrados somente) disponível no página da web do download do software do Cisco VPN 3000 Concentrator.

[Redes de Armazenamento](#)

Esta tabela fornece a informação detalhada sobre seus produtos de Redes de Armazenamento.

Redes de Armazenamento		
Produto	Defeito	Notas
MDS9000	N/A	Veja o MDS9000 na seção <i>afetada do Produtos</i> deste documento.
Série SanOS MDS	N/A	Veja a série SanOS MDS na seção <i>afetada do Produtos</i> deste documento.

[Servidores de Acesso e Gateways Universais](#)

Esta tabela fornece a informação detalhada sobre seu Produtos do Gateways universal e servidor de acesso.

Servidores de Acesso e Gateways Universais		
Produto	Defeito	Notas
Gateway Universal AS5850 do Universal Gateway do	N/A	Use o comando clock set IO a fim atualizar este Produtos. Para mais informação, refira a seção de conjunto do pulso de disparo das configurações fundamentais de IOS

Universal Gateway AS5400XM AS5350XM	Cisco e da referência de comandos do Gerenciamento de redes, Versão 12.3.
-------------------------------------	---

Vídeo, cabo, e entrega satisfeita

Esta tabela fornece a informação detalhada sobre seus vídeo, cabo, e produtos de entrega de conteúdo.

Vídeo, cabo, e entrega satisfeita		
Produto	De feito	Notas
3500 Series da Videoconferência IP (IP/VC)	Fi m da ve nd a	O 3500 Series da Videoconferência IP não precisa atualizações enquanto estes devem ser sincronizados a um servidor de NTP. Note que estes dispositivos alcançaram EOS/EOL.
SCE1000 e motor do controle de serviço do SCE2000 Series com sistema operacional do Controle de serviços da Cisco (SCOS)	N/A	Exige a atualização de software de JRE; veja SCE1000 & motor do controle de serviço do SCE2000 Series com sistema operacional do Controle de serviços da Cisco (SCOS) na seção <i>afetada do Produtos</i> deste documento.
Agente de segurança (CSA)	N/A	Exige uma atualização de software; veja o agente de segurança (CSA) na seção <i>afetada do Produtos</i> deste documento.
Pedido do controle de serviço para a Banda larga (SCA BB)	N/A	Exige a atualização de software de JRE; veja o pedido do controle de serviço para a Banda larga (SCA BB) na seção <i>afetada do Produtos</i> deste documento.
Gerente do subscritor do controle de serviço do gerenciador de coleção do controle de serviço (CM) (S)	N/A	Exige a atualização de software de JRE; veja o gerenciador de coleção do controle de serviço (CM) e o gerente do subscritor do controle de serviço (S) na seção <i>afetada do Produtos</i> deste documento.
Vantagem video unificada	N/A	Veja a vantagem video unificada (vantagem de Cisco)

(vantagem de Cisco VT)		VT) na seção <i>afetada do Produtos</i> deste documento.
Série unificada da vídeo conferência	N/A	Veja a série unificada da vídeo conferência na seção <i>afetada do Produtos</i> deste documento.

[Voz e Comunicação Integrada](#)

Esta tabela fornece a informação detalhada sobre seu Produtos da Voz e comunicações integradas.

Voz e Comunicação Integrada		
Produto	Defeito	Notas
Área de trabalho do agente	N/A	Exige uma atualização de software; veja a área de trabalho do agente na seção <i>afetada do Produtos</i> deste documento.
BTS10200	CSCsk70058	Para obter mais informações, consulte: <ul style="list-style-type: none"> • CSCsk70058: <i>adicionar o FUSO HORÁRIO para a Venezuela à seleção POP</i> • BTS10200 na seção <i>afetada do Produtos</i> deste documento
Respondedor de emergência (CER)	N/A	Veja o respondedor de emergência (CER) na seção <i>afetada do Produtos</i> deste documento.
Dispositivos de acesso integrados IAD2400 Series	N/A	Use este comando a fim atualizar este produto: cronometre o [minutes] das horas da zona do fuso horário
Roteadores do IAD2400 Series	N/A	Use este comando a fim atualizar este produto: cronometre o [minutes] das horas da zona do fuso horário
Sistemas de comunicações integradas da série ICS7700	Fim da manutenção de software	Este produto alcançou EOS/EOL. Para mais informação, refira a Fim-- venda para o sistema de comunicações integradas de Cisco (ICS) 7750.
ICS7750	Fim da manuten	Este produto alcançou EOS/EOL. Para mais

	ção de software	informação, refira a Fim--venda para o sistema de comunicações integradas de Cisco (ICS) 7750 .
Comunicador IP	N/A	Veja o comunicador IP na seção afetada do Produtos deste documento.
Interoperabilidade de IP e software da Colaboração (IPICS)	N/A	Exige uma atualização de software; veja a Interoperabilidade IP e o software da Colaboração (IPICS) na seção afetada do Produtos deste documento.
IP SoftPhone	Extremidade do apoio	Este produto alcançou EOS/EOL. Para obter mais informações, consulte: <ul style="list-style-type: none"> • Fim--venda e anúncio End-of-Life para Cisco IP SoftPhone • IP SoftPhone na seção afetada do Produtos deste documento
Media Gateway Controller (MGC) Node Manager	N/A	Veja o Media Gateway Controller (MGC) Node Manager na seção afetada do Produtos deste documento.
Personal Assistant	Fim da manutenção de software	Este produto alcançou EOS/EOL. Para mais informação, refira a Fim--venda e o anúncio End-of-Life para o Cisco Personal Assistant .
500 Series das comunicações unificadas	N/A	Use este comando a fim atualizar este produto: cronometre o [minutes] das horas da zona do fuso horário
Gerente das comunicações unificadas (Callmanager)	CSCsk29702 CSCsk81433 CSCsk85073 CSCsk85086 CSCsk85145	Para obter mais informações, consulte: <ul style="list-style-type: none"> • CSCsk29702: <i>Atualização do Gerenciador de Comunicações necessária para a mudança da Venezuela TZ</i> • CSCsk81433: <i>Atualização do OS MCS</i>

		<p><i>necessária para a mudança da Venezuela TZ</i></p> <ul style="list-style-type: none"> • CSCsk85073: <i>Atualização do Gerenciador de Comunicações JRE necessária para a mudança da Venezuela TZ</i> • CSCsk85086: <i>Atualização do Gerenciador de Comunicações RTMT necessária para a mudança da Venezuela TZ</i> • CSCsk85145: <i>Cisco unificou a atualização da atualização do OS necessária para a mudança da Venezuela TZ</i> • Gerente das comunicações unificadas (Callmanager) na seção afetada do Produtos deste documento
Versão 3.2 do gerente das comunicações unificadas (CallManager)	Fim da manutenção de software	Este produto alcançou EOS/EOL. Para mais informação, refira a observação da Fim--venda para o CallManager da Cisco 3.2 .
Console de atendimento do gerente das comunicações unificadas	N/A	Veja o console de atendimento do gerente das comunicações unificadas na seção afetada do Produtos deste documento.
Gerente das comunicações unificadas expresso	N/A	Veja o gerente das comunicações unificadas expressar na seção afetada do Produtos deste documento.
Edição expressa unificada do centro de	N/A	Exige uma atualização de software; veja a edição expressa unificada do centro de contato (edição expressa

contato (edição expressa do centro de contato IP)		do centro de contato IP) na seção <i>afetada do Produtos</i> deste documento.
O centro de contato unificado hospedou a edição (a edição hospedada centro de contato IP)	N/A	Exige uma atualização de software; veja a edição hospedada centro de contato unificada (edição hospedada centro de contato IP) na seção <i>afetada do Produtos</i> deste documento.
Edição de empreendimento o unificada do gerenciamento de contato (edição de empreendimento o do centro de contato IP)	N/A	Exige uma atualização de software; veja a edição de empreendimento unificada do gerenciamento de contato (edição de empreendimento do centro de contato IP) na seção <i>afetada do Produtos</i> deste documento.
Edição de empreendimento o unificada do Intelligent Contact Management	N/A	Exige uma atualização de software; veja a edição de empreendimento unificada do Intelligent Contact Management na seção <i>afetada do Produtos</i> deste documento.
O Intelligent Contact Management unificado hospedou a edição	N/A	Exige uma atualização de software; veja a edição hospedada Intelligent Contact Management unificada na seção <i>afetada do Produtos</i> deste documento.
Telefone IP unificado	CSCsk83382	<p>Para obter mais informações, consulte:</p> <ul style="list-style-type: none"> • CSCsk83382: <i>Atualização do telefone TNP necessária para a mudança da Venezuela TZ</i> • Telefone IP unificado na seção <i>afetada do Produtos</i> deste documento <p>Nota: CUCM e o SO Windows de Cisco igualmente precisam de ser atualizados.</p>

MeetingPlace unificado	CSCsk75200	<p>Para obter mais informações, consulte:</p> <ul style="list-style-type: none"> • CSCsk75200: Do “a <i>atualização fuso horário para Brasil e Venezuela DST muda</i> (o server do Cisco Unified MeetingPlace) • MeetingPlace unificado na seção afetada do Produtos deste documento
MeetingPlace unificado expresso	N/A	Exige uma atualização de software; veja o MeetingPlace unificado expressar na seção afetada do Produtos deste documento.
Gerenciador de operações unificado (UOM)	N/A	Exige uma atualização de software; veja o gerenciador de operações unificado (UOM) na seção afetada do Produtos deste documento.
Comunicador pessoal unificado	N/A	Veja o comunicador pessoal unificado na seção afetada do Produtos deste documento.
Presença unificada	CSCsk99711 CSCsk99725 CSCsk99735 CSCsk99742	Veja a presença unificada na seção afetada do Produtos deste documento.
Gerente unificado do abastecimento (CUPM)	N/A	Exige uma atualização de software; veja o gerente unificado do abastecimento (CUPM) na seção afetada do Produtos deste documento.
Gerente unificado da estatística de serviço	N/A	Exige uma atualização de software; veja o gerente unificado da estatística de serviço na seção afetada do Produtos deste documento.
Survivable Remote Site Telephony unificado (SRST)	N/A	Veja o Survivable Remote Site Telephony unificado (SRST) na seção afetada do Produtos deste documento.

Unity	CSCsk79469	<p>Para obter mais informações, consulte:</p> <ul style="list-style-type: none"> • CSCsk79469: <i>DST: Venezuela</i> • Unity na seção afetada do Produtos deste documento <p>Nota: O Cisco Unity exige correções de programa de Cisco, de Microsoft, e de Sun Microsystems.</p>
Unity 3.1	Extremidade do apoio	<p>Este produto alcançou EOS/EOL. Para mais informação, consulte a toEnd--venda e o fim da vida útil Annoucement para o Cisco Unity 3.1.</p>
Conexão de unidade 1.X	CSCsk82755	<p>Para obter mais informações, consulte:</p> <ul style="list-style-type: none"> • CSCsk82755: <i>DST: A Venezuela executa a zona de hora (fuso horário) nova (o GMT menos 4.5 horas)</i> • Conexão de unidade 1.X na seção afetada do Produtos deste documento <p>Nota: A versão do Windows precisa de ser atualizada também.</p>
Unity expresso (SUGESTÃO)	N/A	<p>Exige uma atualização de software; veja o Unity expresso (SUGESTÃO) na seção <i>afetada do Produtos</i> deste documento.</p>

[Tecnologia Wireless](#)

Esta tabela fornece a informação detalhada sobre seus produtos Wireless.

Tecnologia Wireless		
Produto	Defeito	Notas
Access point de pouco peso do 1000 Series de Aironet (liberações WLC antes de 3.2.183.0 e	N/A	Use este comando a fim atualizar este produto: fuso horário do tempo da configuração {permita [delta_mins] dos

de 4.0.199.0)		<i>delta_hours do desabilitação}</i>
Access point de pouco peso do 1000 Series de Aironet (o WLC libera 3.2.183.0 e 4.0.199.0 e mais tarde)	CSCs f9992 4	Use este comando a fim atualizar este produto: [delta_mins] dos delta_hours do fuso horário do tempo da configuração
Access point da série AG de Aironet 1130AG e de Aironet 1240	N/A	Use este comando a fim atualizar este produto: cronometre o [minutes] das horas da zona do fuso horário
IP Transfer Point (no modo SG)	N/A	Veja o IP Transfer Point (no modo SG) na seção <i>afetada do Produtos</i> deste documento.

Produtos afetados

10008 Series Router

Nenhuma mudança exigida; O Cisco IOS permite zonas de hora (fuso horário) e configurações configuráveis do offset.

Solution engine do Access Control Server

A versão 4.10 da solution engine do Access Control Server apoiará a zona de hora (fuso horário) nova.

Área de trabalho do agente

O aplicativo do Cisco Agent Desktop (CAD) exige atualizações de Sun e de Microsoft ([KB938977](#)) a fim apoiar a zona de hora (fuso horário) nova.

Access point do peso leve do 1000 Series de Aironet

Para o Access point de pouco peso do 1000 Series de Aironet, use o **fuso horário do tempo do** comando config, que está disponível na liberação 3.2. Contudo, há uma advertência; o defeito [CSCsf99924](#) removeu **{permita | parâmetro do desabilitação}** usado ajustando o horário de verão no código 3.2.183.0 WLC e nas liberações de 4.0.199.0. (O parâmetro do horário de verão será introduzido em uma liberação mais atrasada de WLC 5.) segundo a liberação do software WLC, o comando para configurar zonas de hora (fuso horário) é:

fuso horário do tempo da configuração {permita | [delta_mins] dos delta_hours do desabilitação}

(Liberações WLC antes de 3.2.183.0 e de 4.0.199.0) para o uso da Venezuela: **desabilitação do fuso horário do tempo da configuração -4 30**

[delta_mins] dos *delta_hours* do fuso horário do tempo da configuração

(o WLC libera 3.2.183.0 e 4.0.199.0 e mais tarde.) Para o uso da Venezuela: **fuso horário do tempo da configuração -4 30**

Nota: {Permita|a opção do **desabilitação**} é removida nas liberações acima.

Para obter mais informações sobre deste comando e de seu aplicativo, refira a referência de comandos fornecida neste link:

<http://www.cisco.com/en/US/docs/wireless/controller/3.2/command/reference/clic1.html>

Nota: As tampas da [referência do comando controller do Wireless LAN](#) somente o **fuso horário do tempo da configuração** {permita | exemplo do **[delta_mins] dos *delta_hours* do desabilitação**} do comando.

AG de Aironet 1130 e Aironet 1240 Access point da série AG

Para o Access point da série de Aironet 1130AG e o Access point da série AG de Aironet 1240, use o **comando clock timezone**. A sintaxe é a mesma que para [roteadores IOS e Catalyst Switches](#) e esteve disponível em todas as versões dos IO que são usados nestes Access point que começam com o 12.3(2)JA5 para o Access point da série de Aironet 1130AG e que começam com 12.3(7) o JA para o Access point da série AG de Aironet 1240.

[minutes] das *horas da zona* do fuso horário do pulso de disparo

Onde a *zona* administrativamente é definida e representa o nome da zona de hora (fuso horário) configurada, as *horas* representam a diferença nas horas no que diz respeito a GMT-0, e os *minutos* representam o offset adicional nos minutos de GMT-0. Para a zona de hora (fuso horário) nova, os valores a usar-se são **-4 30**.

Para obter mais informações sobre deste comando e de seu aplicativo, refira a referência de comandos fornecida neste link:

http://www.cisco.com/en/US/docs/ios/12_3t/fun/command/reference/cfrgt_01.html#wp1099863

Seletor de local global do motor do controle de aplicativo (ACE)

Para o aplicativo Cisco controle o seletor de local global do motor (ACE), esta funcionalidade está disponível da versão 2.0 com este comando:

cronometre o *minute_offset* do *hour_offset* do nome do fuso horário do USER-fuso horário

O parâmetro do **USER-fuso horário** é definido pelo utilizador. Para a zona de hora (fuso horário) nova na república de Bolivarian da Venezuela, a sintaxe de comando seria do "o **USER-fuso horário Ven -4 30**" **pulso de disparo** e seria executada então a zona de hora (fuso horário) nova entra no efeito.

Para obter mais informações sobre deste comando e de seu aplicativo, refira a referência de comandos fornecida neste link:

http://www.cisco.com/en/US/docs/app_ntwk_services/

[Módulo do motor do controle de aplicativo \(ACE\)](#)

Para o aplicativo Cisco controle o módulo do motor (ACE), esta funcionalidade está disponível da versão 3.0(0)A1(2) com este comando:

cronometre o fuso horário {*zone_name* {+ | -} *minutos das horas*}

O parâmetro do “*zone_name*” pode ser definido pelo utilizador. Para a zona de hora (fuso horário) nova na república de Bolivarian da Venezuela, a sintaxe de comando é do “**o fuso horário Ven -4 30" pulso de disparo** e deve ser executada então a zona de hora (fuso horário) nova entra no efeito.

Para obter mais informações sobre deste comando e de seu aplicativo, refira a referência de comandos fornecida neste link:

http://www.cisco.com/en/US/docs/ios/12_3/configfun/command/reference/cfr_1g01.html#wp1033494

[Gateway do motor do controle de aplicativo \(ACE\) XML](#)

O gateway ACE XML não tem uma configuração para zonas de hora (fuso horário). A zona de hora (fuso horário) é ajustada sempre a GMT (horário de Greenwich), e não há nenhuma opção para mudar este valor.

Para mais informação, refira o documento fornecido neste link:

http://www.cisco.com/application/pdf/en/us/guest/products/ps7314/c1067/ccmigration_09186a0080857d5f.pdf

[Módulo de Serviços de segurança da Segurança e do controle do índice ASA \(CSC\)](#)

Nenhuma mudança exigida; este produto recebe a informação da zona de hora (fuso horário) do chassi ASA.

[Firewall ASA](#)

Para os Firewall de Cisco ASA, esta funcionalidade está disponível da versão 7.0 com este comando:

[minutes] das horas da zona do fuso horário do pulso de disparo

A sintaxe para este comando é descrita nos [roteadores IOS e nos Catalyst Switches](#).

Para obter mais informações sobre deste comando e de seu aplicativo, refira a referência de comandos fornecida neste link:

<http://www.cisco.com/en/US/docs/security/asa/asa80/command/reference/c4.html#wp2090801>

[ASA Salus](#)

Nenhuma mudança exigida; este produto recebe a informação da zona de hora (fuso horário) do chassi ASA.

[Gerente de qualidade da largura de banda](#)

Nenhumas mudanças exigidas; este zonas de hora (fuso horário) configuráveis das sustentações do produto.

[BTS10200](#)

Para o Cisco BTS 10200, defeito CSCsk70058, “*adicionar o FUSO HORÁRIO para a Venezuela à seleção POP,*” foi aberto para seguir a mudança nova da zona de hora (fuso horário).

Use este link a fim ver o defeito:

<https://tools.cisco.com/bugsearch/bug/CSCsk70058>

[Módulo de serviços do sistema de detecção de intrusões do Catalyst 6500 Series \(IDSM-2\)](#)

Embora o IDSM-2 seja instalado no Catalyst 6500 ou no Cisco 7600, tem seu próprio software operacional. O comando **setup** é usado configurar este módulo.

tempo-zona-ajustes

O comando dos tempo-zona-ajustes configura a zona de hora (fuso horário) IDSM-2 e pode deslocar minutos do GMT para permitir a zona de hora (fuso horário) nova. Uma repartição é exigida.

Para obter mais informações sobre deste comando e de seu aplicativo, refira o documento fornecido neste link:

http://www.cisco.com/en/US/partner/products/hw/vpndevc/ps4077/products_configuration_guide_chapter09186a008075183e.html#wp1035946

[Catalyst 6K](#)

Permite zonas de hora (fuso horário) configuráveis. Você pode criar sua própria zona de hora (fuso horário).

[Catalyst OS](#)

Para o Catalyst 6500 Family que usa o sistema operacional de Cactos, o apoio para a mudança da zona de hora (fuso horário) com horas e cronometra offsets está disponível da versão 5.5. Para o Catalyst 5500 Family com Cactos, o apoio está disponível da versão 4.5. O comando **required** executar esta configuração é:

ajuste o [horas [minutos] do [zona] do fuso horário]

A sintaxe para este comando é descrita nos [roteadores IOS e nos Catalyst Switches](#).

Para obter mais informações sobre deste comando e de seu aplicativo, refira a referência de comandos fornecida neste link:

http://www.cisco.com/en/US/docs/switches/lan/catalyst6500/catos/8.x/command/reference/setsy_tr.html#wp1028393

[Processador de interface de canal \(CIP\) e Channel Port Adapter](#)

Estes dispositivos são instalados no Roteadores que executa somente IO. Estes componentes não são configuráveis para zonas de hora (fuso horário). A fim configurar a zona de hora (fuso horário) do Cisco 7000 Series Router, use o **comando clock timezone**.

cronometre o [minutes] das horas da zona do fuso horário

Onde a *zona* administrativamente é definida e representa o nome da zona de hora (fuso horário) configurada, as *horas* representam a diferença nas horas no que diz respeito a GMT-0, e os *minutos* representam o offset adicional nos minutos de GMT-0. Para a zona de hora (fuso horário) nova, os valores a usar-se são *-4 30*.

Para obter mais informações sobre deste comando e de seu aplicativo, refira a referência de comandos fornecida neste link:

http://www.cisco.com/en/US/docs/ios/12_3t/fun/command/reference/cfrgt_01.html#wp1099863

[Módulo de mídia de comunicações \(para o Catalyst 6500 e o Cisco 7600\)](#)

Este módulo é controlado por Cactos ou por IO segundo o sistema. Veja os comandos para o [OS dos roteadores IOS e dos Catalyst Switches](#) e do [catalizador](#) neste documento. Libere 7.3(1) de Cactos e de 12.2(13)ZC do suporte de IOS este módulo.

[Módulo content switching \(CS\)](#)

O módulo content switching com SSL este módulo é configurado através do comando clock timezone IO. Todas as liberações que apoiam o CS têm o comando clock timezone. Este produto está pronto para a zona de hora (fuso horário) nova na Venezuela.

Para obter mais informações sobre deste comando e de seu aplicativo, refira a referência de comandos fornecida neste link:

http://www.cisco.com/en/US/docs/ios/12_3t/fun/command/reference/cfrgt_01.html#wp1099863

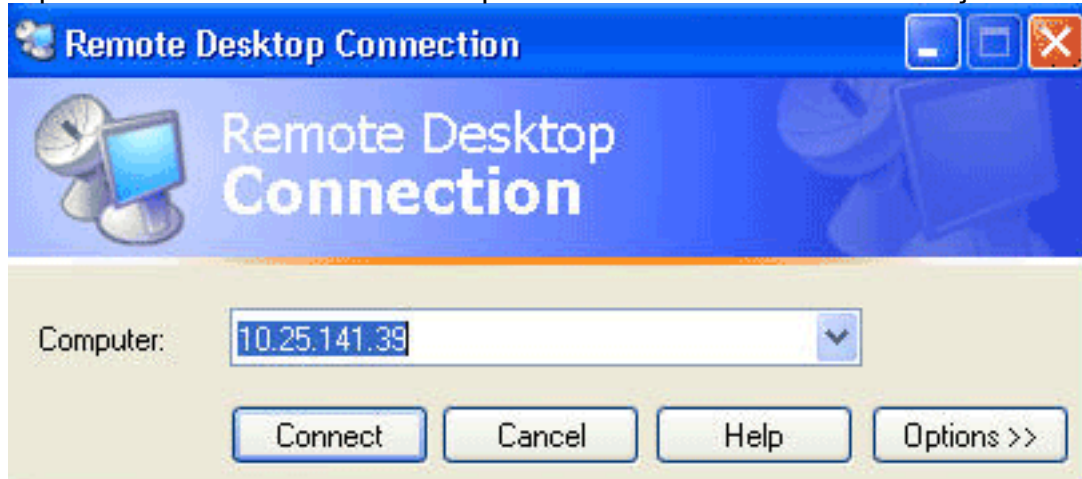
[Sistema da operação do centro de dados \(DCOS\)](#)

Você pode atribuir um nome da zona de hora (fuso horário) e o offset da hora e do minuto. Uma vez que a configuração do verão é ajustada, o pulso de disparo muda automaticamente. Não há nenhuma necessidade para a intervenção de usuário.

[Codificador de Digital Media](#)

Termine estas etapas a fim mudar a zona de hora (fuso horário) e configurações de tempo DME:

1. Use o aplicativo da conexão do Desktop remoto de Windows a fim alcançar DME 1000 ou



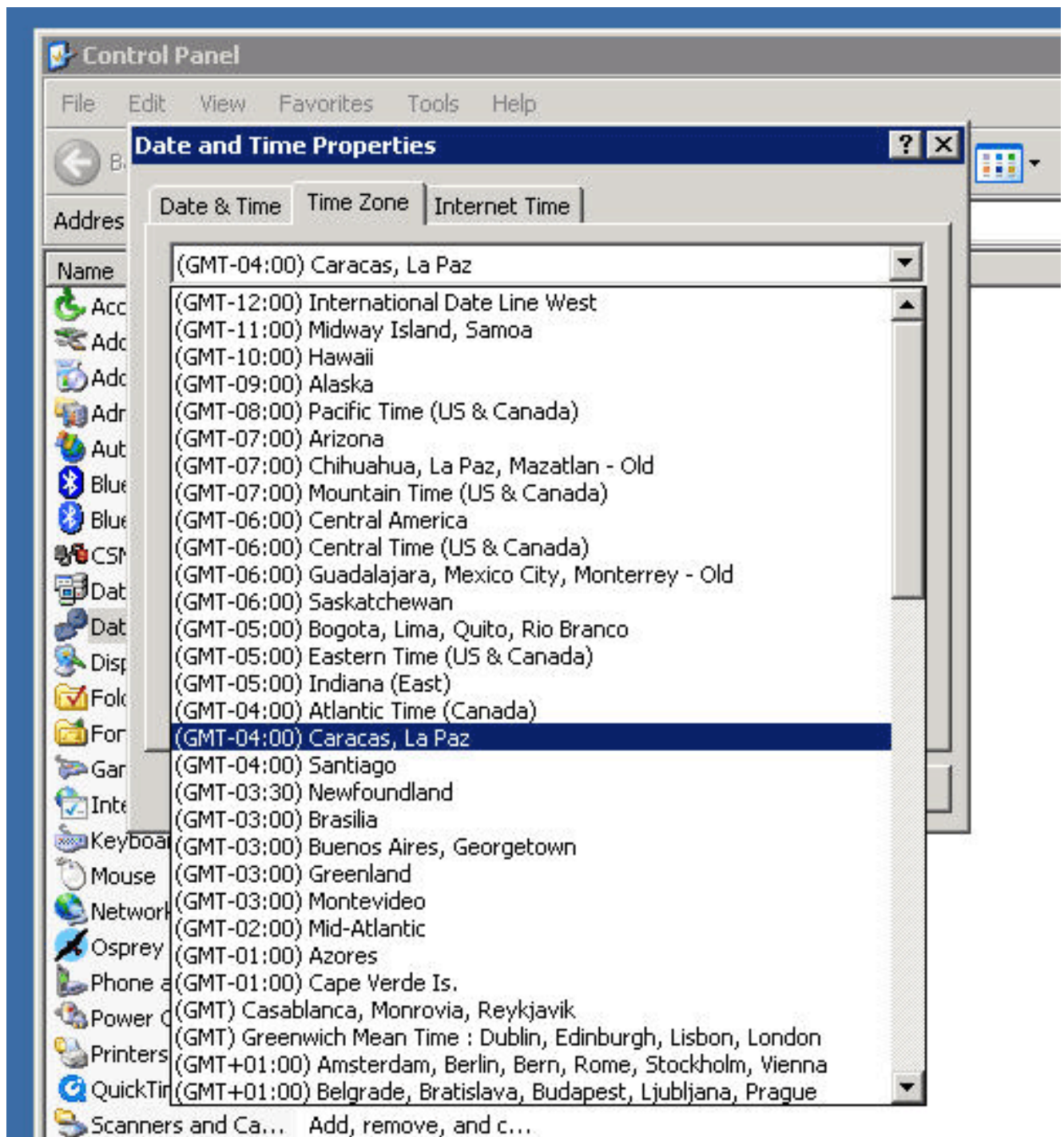
2000.

2. Use esta informação a fim entrar: DME 1000:Username = gostreamSenha = senhaDME 2000:Username = niagaraSenha = senha
3. Escolha o **Control Panel** dos homens do começo de



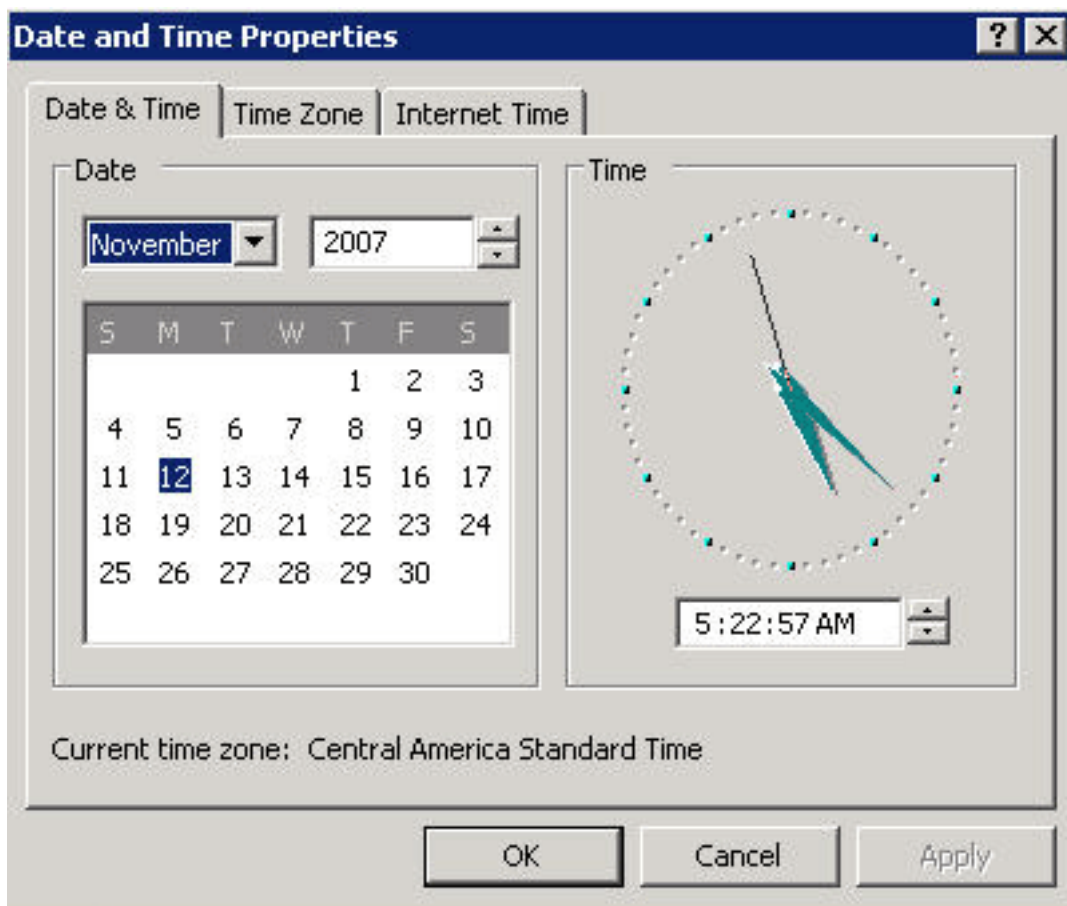
Windows.   Control Panel

4. Fazer duplo clique a **data e hora**.
5. Clique a aba da **zona de hora (fuso horário)**, e escolha **Caracas, La Paz** da lista de drop-down.



6. Clique em OK.

7. Clique a aba da **data e hora**, e ajuste o tempo ao horário de verão



novo.

8. Clique em **OK**.

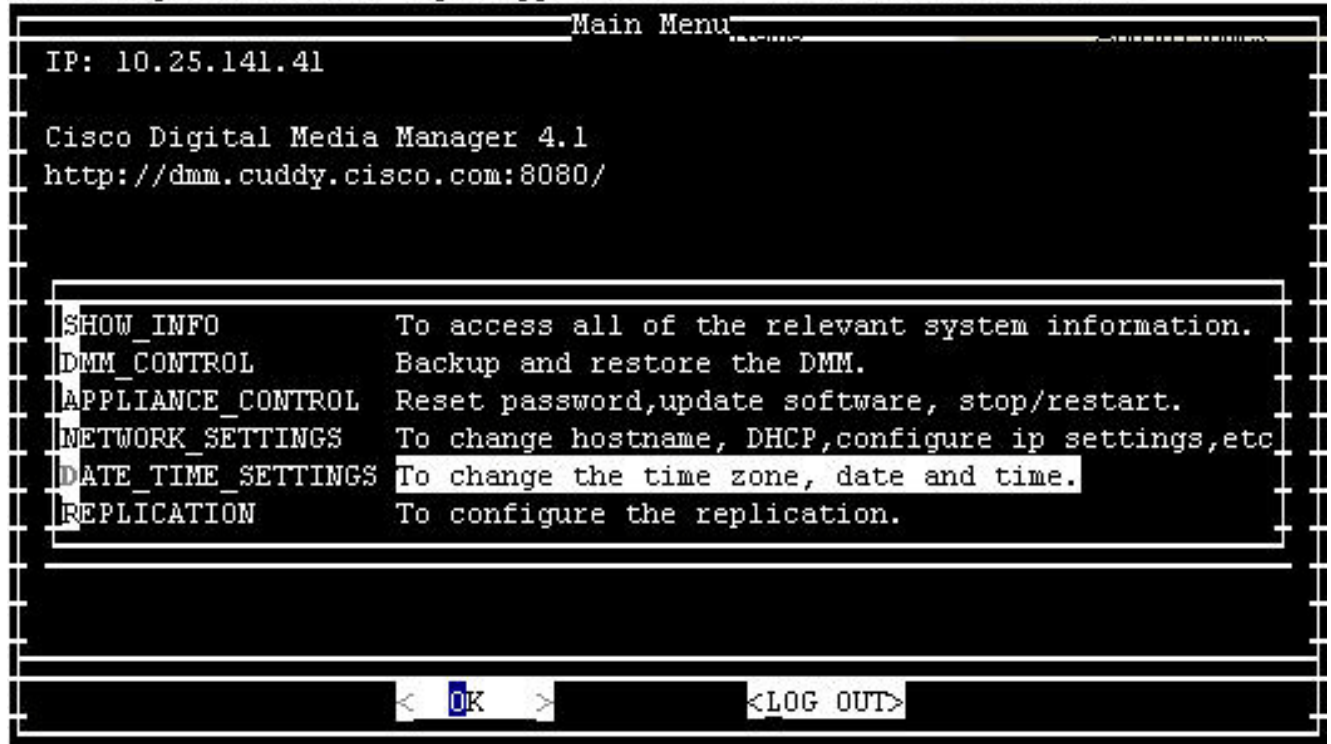
[\[Return to Top\]](#)

[Portal do gerente e do vídeo de Digital Media](#)

Termine estas etapas a fim mudar o DMM e a zona de hora (fuso horário) e as configurações de tempo portais video:

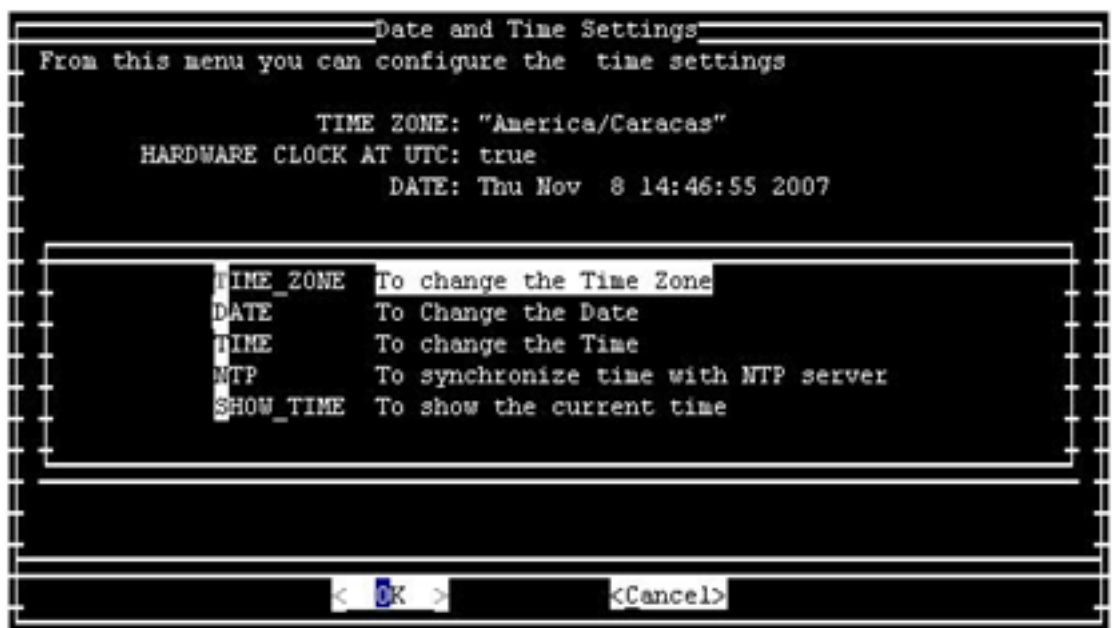
1. Entre à relação da administração do aplicativo (AAI) do DMM ou do portal video através do KVM conectado aos server portais DMM/Video ou através do cliente do Secure Shell.
2. Escolha **DATE_TIME_SETTINGS**.

Cisco Digital Media Manager Application Administration Interface



3. Escolha **ESTÁ BEM**, e pressione **entram**.

4. Escolha

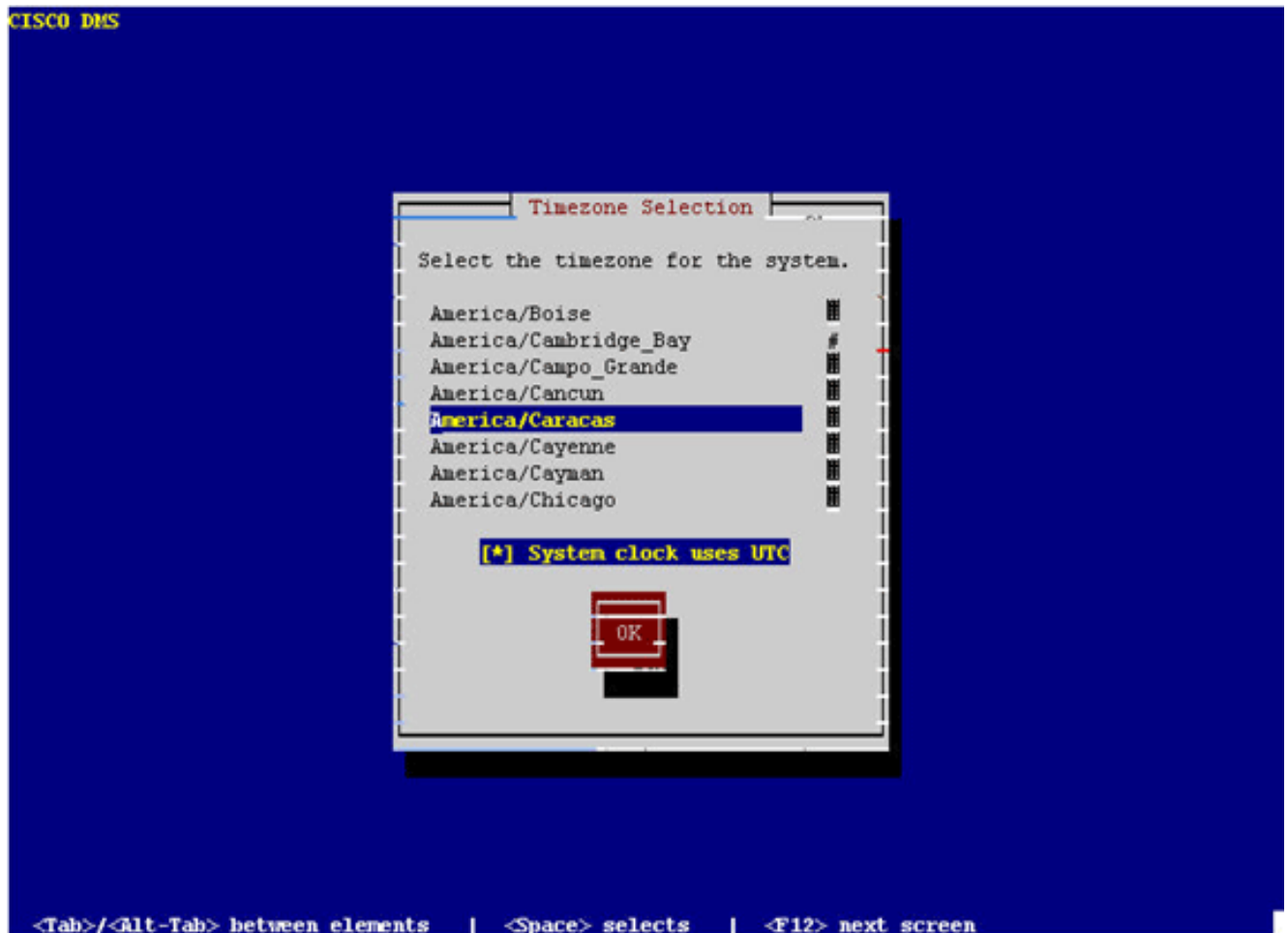


TIME_ZONE.

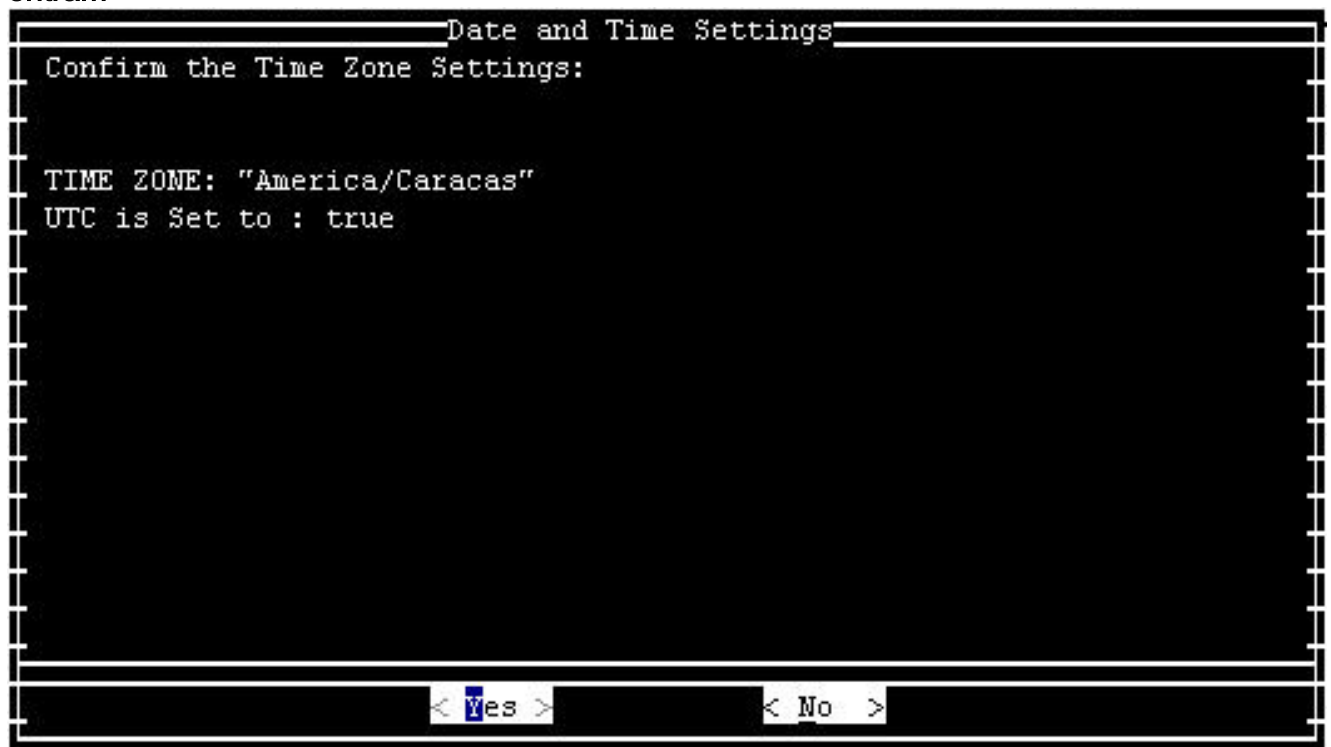
5. Escolha **ESTÁ BEM**, e pressione **entram**.

6. Escolha

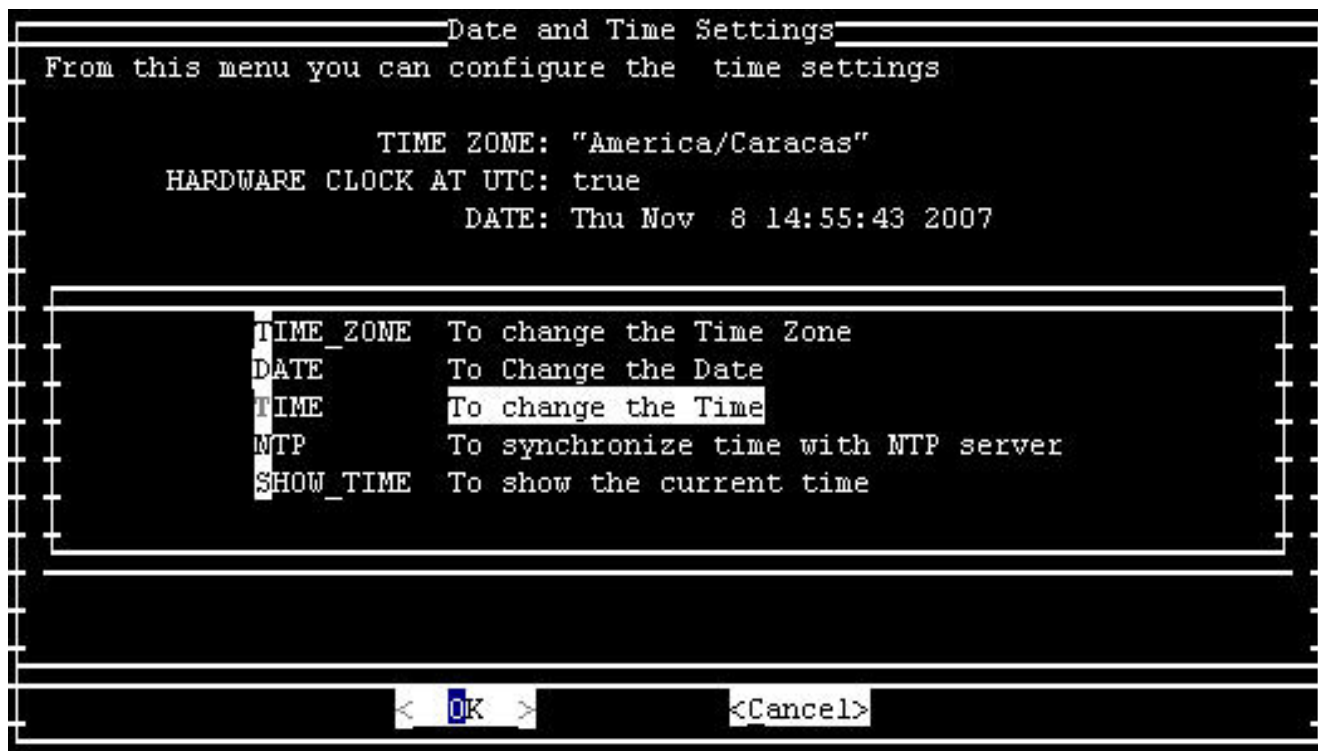
América/Caracas.



7. Escolha **ESTÁ BEM**, e pressione **entram**.
8. Escolha **sim**, e pressione **entram**.

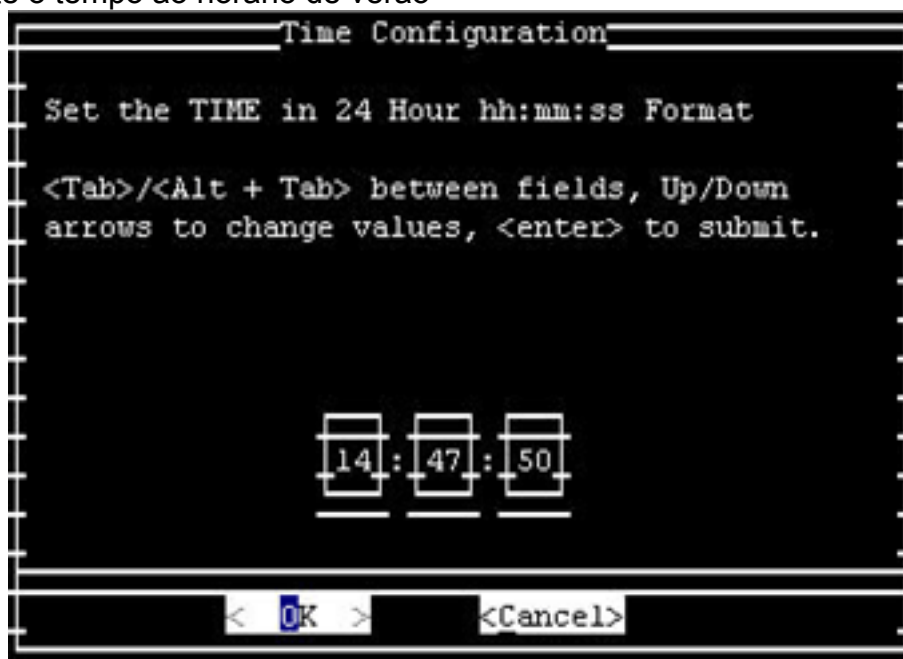


9. Escolha o **TEMPO**, e clique a **APROVAÇÃO**.



10. Escolha **ESTÁ BEM**, e pressione **entram**.

11. Ajuste o tempo ao horário de verão



novo.

12. Escolha **ESTÁ BEM**, e pressione **entram**.

Nota: Você deve terminar este procedimento para o DMM e o portal video.

[\[Return to Top\]](#)

[Respondedor de emergência \(CER\)](#)

O Cisco Emergency Responder não será atualização para apoiar o tempo novo. Este produto não é introduzido no mercado na república de Bolivarian da Venezuela. O CER foi projetado cumprir exigências específicas para o Estados Unidos e o Canadá.

[Módulo firewall service \(FWSM\) \(para o Catalyst 6500 e o Cisco 7600\)](#)

O módulo firewall service toma a informação da zona de hora (fuso horário) do chassi em que é instalada. Desde que este dispositivo é instalado no Cisco 7600 Router que usa IO e Catalyst 6500 (que usa Cactos), o FWSM não precisa de ser configurado para a zona de hora (fuso horário) nova.

Roteadores do IAD2400 Series

O uso IO do Roteadores do IAD2400 Series. Use o **comando clock timezone** a fim ajustar os parâmetros novos da zona de hora (fuso horário).

Para obter mais informações sobre deste comando e de seu aplicativo, refira a referência de comandos fornecida neste link:

http://www.cisco.com/en/US/docs/ios/12_3t/fun/command/reference/cfrgt_01.html#wp1099863

Dispositivos de acesso integrados IAD2400 Series

A corrida IO do Roteadores da Cisco IAD2400 Series e pode consequentemente configurar imediatamente a zona de hora (fuso horário) nova. Use o **comando clock timezone**.

Para obter mais informações sobre deste comando e de seu aplicativo, refira a referência de comandos fornecida neste link:

http://www.cisco.com/en/US/docs/ios/12_3t/fun/command/reference/cfrgt_01.html#wp1099863

Cisco IOS — Roteadores e Catalyst Switches

Atualmente, os dispositivos Cisco baseados no sistema operacional IO (para todo o Roteadores) apoiam a configuração desta zona de hora (fuso horário) nova após a Versão do IOS 10.0, que foi introduzida em 1993. O comando required executar esta configuração é:

[minutes] das horas da zona do fuso horário do pulso de disparo

Onde a *zona* administrativamente é definida e representa o nome da zona de hora (fuso horário) configurada, as *horas* representam a diferença nas horas no que diz respeito a GMT-0, e os *minutos* representam o offset adicional nos minutos de GMT-0. Para a zona de hora (fuso horário) nova, os valores a usar-se são *-4 30*.

Para obter mais informações sobre deste comando e de seu aplicativo, refira a referência de comandos fornecida neste link:

http://www.cisco.com/en/US/docs/ios/12_3t/fun/command/reference/cfrgt_01.html#wp1099863

Cisco IOS XR

Para os dispositivos baseados em IO XR, o apoio desta funcionalidade está disponível da versão 2.0 com o comando:

zona do fuso horário do pulso de disparo {+ | -} [minutes] das horas

A sintaxe para este comando é descrita nos [roteadores IOS e nos Catalyst Switches](#).

Para obter mais informações sobre deste comando e de seu aplicativo, refira a referência de comandos fornecida neste link:

http://www.cisco.com/en/US/docs/ios_xr_sw/iosxr_r2.0/system_management/command/reference/3yr_clck.html#wp1417417

Comunicador IP

Corridas de Cisco IP Communicator em PC baseados no Windows. Este aplicativo continua a operar-se mesmo se o PC não é atualizado por Microsoft ([KB938977](#)). O tempo indicado no telefone IP não estará correto.

Nota: Os clientes que usam Cisco IP Communicator (CIPC) são exigidos promover à versão 2.0(2) do CIPC.

IP SoftPhone

O aplicativo Cisco IP SoftPhone é executado em PC baseados no Windows e opera-se sem atualizações, mas o tempo indicado não está incorreto. Cisco recomenda que o sistema operacional de Windows esteja atualizado por Microsoft ([KB938977](#)).

IP Transfer Point (modo SG)

O IP Transfer Point (ITP) leverages a infraestrutura IO para a informação da zona de hora (fuso horário); veja [roteadores IOS e Catalyst Switches na seção afetada do Produtos](#) deste documento para obter informações sobre de como configurar zonas de hora (fuso horário) dentro da infraestrutura IO.

Interoperabilidade IP e software da Colaboração (IPICS)

A Interoperabilidade IP de Cisco e o software da Colaboração (IPICS) consistem no software do server e no software do cliente. Cisco IPICS exige uma atualização ao sistema operacional e ao software IPICS para o server e o cliente a fim permitir a zona de hora (fuso horário) nova.

Sensores do 4200 Series IPS

Os sensores do 4200 Series IPS podem ser configurados para a zona de hora (fuso horário) nova. Use os tempo-zona-ajustes do comando para ajustar o UTC – 4.5. Para mais informação, refira o documento fornecido neste link:

<http://www.cisco.com/en/US/docs/security/ips/5.0/configuration/guide/cli/clitasks.html#wp1035946>

Gerenciador de licença

O Cisco License Manager opera-se da liberação 1.0. O sistema operacional de Microsoft Windows deve ser atualizado para apoiar a zona de hora (fuso horário) nova.

MDS9000

Use este comando a fim atualizar este produto:

**cronometre o <timezone-nome > a <start-semana > o <start-dia > o <start-mês > o HH do verão:
<END-SEMANA > <END-DIA > <END-MÊS > HH MM: <minutes-offset MM >**

Por exemplo:

```
switch (config)#clock summer-time NZDT 1 sunday september 01:59 3 sunday march 02:00 1
```

Nota: Verifique os valores locais antes que você use o **comando clock summer-time** no Switches.

A fim ajustar os pulsos de disparo, use o comando exec **ajustado do pulso de disparo**. Por exemplo:

```
switch#clock set 10:00:00 1 January 2009
```

[Série SanOS MDS](#)

Você pode atribuir um nome da zona de hora (fuso horário) e o offset da hora e do minuto. Uma vez que a configuração do verão é ajustada, o pulso de disparo muda automaticamente. Não há nenhuma necessidade para a intervenção de usuário.

[Media Gateway Controller \(MGC\) Node Manager](#)

O gerente do nó de Cisco MGC exige as seguintes correções de programa de Solaris:

- **Plataforma de Sparc**Solaris 10: 125378-03 (liberado 11/26/2007)Solaris 8, é 109809-08, liberado em Nov/26/2007
- **Plataforma X86**Solaris 10: 125379-03Solaris 8: 109810-08

[Módulo Network Analysis Modules \(NAM\)](#)

A correção de programa 2 NAM 3.6(1a) que apoia a mudança da zona de hora (fuso horário) da Venezuela está pronta para o download de cliente.

Nota: A correção de programa 2 deve ser instalada somente 3.6(1a) na imagem, não 3.6.

- [NAM-1, NAM-2](#)
- [NM-NAM](#)
- [NME-NAM](#)

[Firewall de Pix](#)

Para os Firewall de Cisco PIX, esta funcionalidade está disponível da versão 6.2 com este comando:

[minutes] das horas da zona do fuso horário do pulso de disparo

A sintaxe para este comando é descrita nos [roteadores IOS e nos Catalyst Switches](#).

Para obter mais informações sobre deste comando e de seu aplicativo, refira a referência de comandos fornecida neste link:

[SCE1000 e motor do controle de serviço do SCE2000 Series com sistema operacional do Controle de serviços da Cisco \(SCOS\)](#)

Este software exige atualizações ao ambiente de tempo de execução de java (JRE) a fim executar a zona de hora (fuso horário) nova.

O comando CLI do **verão do pulso de disparo** é usado ajustar o DST nas SCE. Use o comando seguinte ajustar as SCE às datas novas DST:

```
SCE(config)#clock summer-time DST recurring 2 Sunday March 02:00 1 Sunday November 02:00
```

[Agente de segurança \(CSA\)](#)

O Cisco Security Agent é executado em Windows PC e recebe a informação da zona de hora (fuso horário) do sistema operacional. O CSA exige uma atualização de Windows por Microsoft ([KB938977](#)).

[Pedido do controle de serviço para a Banda larga \(SCA BB\)](#)

Este software exige atualizações ao ambiente de tempo de execução de java (JRE) a fim executar a zona de hora (fuso horário) nova. Use a ferramenta do tzupdater (fornecida em Sun) a fim ajustar a zona de hora (fuso horário). Este processo exige que você para e reinicia o console GUI SCA BB.

Para mais informação, refira [fusos horários, horário de verão, e o Sun TZupdater para o ambiente de tempo de execução de java \(JRE\)](#)

[Gerenciador de coleção do controle de serviço \(CM\) e gerente do subscritor do controle de serviço \(S\)](#)

Este software exige atualizações ao ambiente de tempo de execução de java (JRE) a fim executar a zona de hora (fuso horário) nova. Use a ferramenta do tzupdater (fornecida em Sun) a fim ajustar a zona de hora (fuso horário). Este processo deve ser feito separadamente para cada S e CM no sistema e exige que você para e reinicia o S e o CM.

Para mais informação, refira [fusos horários, horário de verão, e o Sun TZupdater para o ambiente de tempo de execução de java \(JRE\)](#) .

[Transporte o gerente](#)

O Cisco Transport Manager não apoia definições da zona de hora (fuso horário) e usa as definições encaixadas em Solaris, em Windows, e no ambiente de tempo de execução de Java. Estão aqui as correções de programa exigidas para estes sistemas:

- Microsoft Windows XP: <http://support.microsoft.com/kb/938977#top>
- OS de Sun Solaris: http://java.sun.com/javase/timezones/tzdata_versions.html
- Ambiente de tempo de execução de Java:
http://java.sun.com/javase/timezones/tzdata_versions.html

[500 Series das comunicações unificadas](#)

Os usos IO do 500 Series das comunicações unificadas de Cisco. Use o comando **clock timezone** a fim ajustar os parâmetros novos da zona de hora (fuso horário).

Para obter mais informações sobre deste comando e de seu aplicativo, refira a referência de comandos fornecida neste link:

http://www.cisco.com/en/US/docs/ios/12_3t/fun/command/reference/cfrgt_01.html#wp1099863

[Gerente das comunicações unificadas \(CallManager\)](#)

Para o Cisco Unified Communications Manager (CallManager), estes defeitos foram abertos para seguir a mudança nova da zona de hora (fuso horário):

- [CSCsk29702](#): *Atualização do Gerenciador de Comunicações necessária para a mudança da Venezuela TZ*
- [CSCsk81433](#): *Atualização do OS MCS necessária para a mudança da Venezuela TZ*
- [CSCsk85073](#): *Atualização do Gerenciador de Comunicações JRE necessária para a mudança da Venezuela TZ*
- [CSCsk85086](#): *Atualização do Gerenciador de Comunicações RTMT necessária para a mudança da Venezuela TZ*
- [CSCsk85145](#): *Cisco unificou a atualização da atualização do OS necessária para a mudança da Venezuela TZ*

[Console de atendimento do gerente das comunicações unificadas](#)

Este aplicativo é executado no servidor do gerenciador das comunicações unificadas de Cisco. As atualizações do aplicativo do console de atendimento do gerente das comunicações unificadas de Cisco quando você atualizar o servidor do gerenciador das comunicações unificadas de Cisco.

[Gerente das comunicações unificadas expresso](#)

O Cisco Unified Communications Manager Express é um aplicativo com base em IOS. Os parâmetros da zona de hora (fuso horário) para um sistema que execute IO podem ser mudados com um único comando configuration. Este comando pode ser executado a qualquer hora e em todo o dispositivo para alterar as configurações padrão atuais do dispositivo dado.

zona do verão do pulso de disparo que retorna [mês HH do dia da semana: mês HH do dia da semana milímetro: [offset] milímetro]

Use este comando ajustar a zona de hora (fuso horário) no Cisco IOS no roteador CCME se você usa um destes telefones:

- 7905
- 7912
- 7920
- 7921
- 7935

- 7936
- 7940
- 7960

Nota: Se você usa um destes telefones, você não precisa de promover o firmware do telefone.

Você deve promover o firmware do telefone se você usa um destes modelos unificados Cisco do telefone IP:

- 7906
- 7911
- 7931
- 7941
- 7961
- 7970
- 7971-GE

O CCME 3.X, 4.0 e 4.0(x) clientes deve promover a carga do telefone a 8.0(4)SR2.

Os clientes CCME 4.1 e 7931 devem promover a carga do telefone a 8.2(2)SR1.

Você pode transferir cargas do telefone da página do [Cisco Unified Communications Manager Express e do download do software SRST \(clientes registrados somente\)](#).

[Edição expressa unificada do centro de contato \(edição expressa do centro de contato IP\)](#)

Este software exige atualizações ao sistema operacional e uma Java codifica a atualização de Sun Microsystems a fim executar a zona de hora (fuso horário) nova. Além, o aplicativo de software principal, edição do Cisco Unified Contact Center Express, inclui o software auxiliar adicional que deve ser atualizado a fim permitir a zona de hora (fuso horário) nova. O software auxiliar adicional inclui:

- Cisco Agent Desktop (CAD)
- Supervisor desktop de Cisco (CSD)

Os aplicativos do Cisco agent/supervisor desktop (CAD) /CSD) igualmente exigem atualizações de Sun e de Microsoft ([KB938977](#)) a fim apoiar a zona de hora (fuso horário) nova.

[O centro de contato unificado hospedou a edição \(a edição hospedada centro de contato IP\)](#)

Este software exige uma atualização do sistema operacional de Microsoft Windows e uma Java codifica a atualização de Sun Microsystems a fim permitir a zona de hora (fuso horário) nova.

[Edição de empreendimento unificada do gerenciamento de contato \(edição de empreendimento do centro de contato IP\)](#)

Este software exige atualizações ao sistema operacional Microsoft e às Javas a fim executar a zona de hora (fuso horário) nova. Além, o aplicativo de software principal, edição do Cisco Unified Intelligent Contact Management Enterprise, inclui o software auxiliar adicional que deve ser atualizado a fim permitir a zona de hora (fuso horário) nova. O software auxiliar adicional inclui:

- Opção da integração de telefonia e computador
- Opção de Gerenciador de e-mail
- Relatório da empresa
- Opção de saída: O defeito [CSCsk80940](#) foi aberto para seguir mudanças para este software auxiliar.
- Opção da colaboração de web

[Edição de empreendimento unificada do Intelligent Contact Management](#)

Este software exige atualizações ao sistema operacional Microsoft e às Javas a fim executar a zona de hora (fuso horário) nova. Além, o aplicativo de software principal, edição do Cisco Unified Intelligent Contact Management Enterprise, inclui o software auxiliar adicional que deve ser atualizado a fim permitir a zona de hora (fuso horário) nova. O software auxiliar adicional inclui:

- Opção da integração de telefonia e computador
- Opção de Gerenciador de e-mail
- Relatório da empresa
- Opção de saída: O defeito [CSCsk80940](#) foi aberto para seguir mudanças para este software auxiliar.
- Opção da colaboração de web

[O Intelligent Contact Management unificado hospedou a edição](#)

Este software exige uma atualização do sistema operacional de Microsoft Windows e uma Java codifica a atualização de Sun Microsystems a fim permitir a zona de hora (fuso horário) nova.

[Telefone IP unificado](#)

Para Cisco unificou Telefones IP, o defeito CSCsk83382, "*atualização do telefone TNP necessária para a mudança da Venezuela TZ,*" foi aberto para seguir a mudança nova da zona de hora (fuso horário).

O gerente das comunicações unificadas de Cisco e seu sistema operacional do server igualmente precisam de ser remendados para a zona de hora (fuso horário) nova da Venezuela. Cisco unificou Telefones IP toma a informação das comunicações unificadas gerente de Cisco ou do gerente das comunicações unificadas de Cisco. Alguns modelos de Cisco unificaram Telefones IP devem igualmente ter uma liberação do novo firmware a trabalhar com a zona de hora (fuso horário) nova.

A fim executar a zona de hora (fuso horário) nova, você deve promover o firmware à versão 8.3.3 SR2 para somente estes modelos (conhecidos genericamente como telefones "TNP"):

- CP-7906G
- CP-7911G
- CP-7931G
- CP-7941G
- CP-7941G-GE
- CP-7942G
- CP-7945G

- CP-7961G
- CP-7961G-GE
- CP-7962G
- CP-7965G
- CP-7970G
- CP-7971G-GE
- CP-7975-G

Monitore este defeito a fim aprender que liberação do firmware adiciona a zona de hora (fuso horário) nova.

Use este link a fim ver o defeito:

<https://tools.cisco.com/bugsearch/bug/CSCsk83382>

MeetingPlace unificado

Para o Cisco Unified MeetingPlace, o defeito CSCsk75200, do “a *atualização fuso horário para mudanças de Brasil e de Venezuela DST,*” foram abertos para seguir a mudança nova da zona de hora (fuso horário).

Use este link a fim ver o defeito:

<https://tools.cisco.com/bugsearch/bug/CSCsk75200>

MeetingPlace unificado expresso

O Cisco Unified MeetingPlace Express exige atualizações permitir a zona de hora (fuso horário) nova.

Gerenciador de operações unificado (UOM)

CUOM exige uma correção de programa de Sun Microsystems antes que uma correção de programa esteja liberada.

Comunicador pessoal unificado

O Cisco Unified Personal Communicator opera-se sem nenhuma atualizações, mas indica-se as horas incorreta. A fim indicar as horas correta, aplique [KB938977](#) de Microsoft.

Presença unificada

O Cisco Unified Presence permite que você use o CLI para mudar zonas de hora (fuso horário). Contudo, o COPO não permite que você adicione zonas de hora (fuso horário) novas. A funcionalidade para adicionar zonas de hora (fuso horário) novas é visada para a liberação 6.0.3 (maio 2008). Atualmente, o COPO herda a funcionalidade da zona de hora (fuso horário) de VOS que mantém uma lista de zonas de tempo disponível.

Estes defeitos estão abertos seguir a mudança nova da zona de hora (fuso horário):

- [CSCsk99711](#): CSCsk29702 movendo aos epas (Venezuela DST TZ, DB)
- [CSCsk99725](#): CSCsk85073 movendo aos epas (Venezuela DST TZ, JRE)
- [CSCsk99735](#): CSCsk85086 movendo aos epas (Venezuela DST TZ, RTMT))
- [CSCsk99742](#): CSCsk85145 movendo aos epas (Venezuela DST TZ, OS)

[Gerente unificado do abastecimento \(CUPM\)](#)

O Cisco Unified Provisioning Manager exige uma correção de programa de Sun Microsystems a fim liberar uma versão remendada de CUPM. Além, o patch do microsoft para Windows deve ser aplicado por Microsoft ([KB938977](#)). [Both of these correções de programa são exigidas para apoiar a zona de hora \(fuso horário\) nova.](#)

[Gerente unificado da estatística de serviço](#)

O aplicativo de gerenciador unificado Cisco da estatística de serviço exige uma atualização de Sun antes de liberar uma correção de programa que permita a zona de hora (fuso horário) nova.

[Survivable Remote Site Telephony unificado \(SRST\)](#)

Nenhuma mudança exigida; a configuração da zona de hora (fuso horário) é fornecida ao telefone pelo gerente das comunicações unificadas. Para mais informação, veja o [gerente das comunicações unificadas expressar na](#) seção *afetada do Produtos* deste documento.

[Vantagem video unificada \(vantagem de Cisco VT\)](#)

O Cisco Unified Video Advantage opera-se corretamente sem nenhuma atualizações. Contudo, Cisco recomenda que você atualiza o sistema operacional de Windows por Microsoft ([KB938977](#)).

[Série unificada da vídeo conferência](#)

A série de produtos unificada Cisco da vídeo conferência geralmente não precisa atualizações. Nenhuma atualização é exigida em unidades de conferência multipontos e em gateways; os clientes que exigem o tempo precisa devem sincronizar a um servidor de NTP. Cisco unificou o gerente da vídeo conferência exige Microsoft e o aplicativo/integrou atualizações das Javas.

[Unity](#)

Para o Cisco Unity, defeito CSCsk79469, “*DST: A Venezuela,*” foi aberta para seguir a mudança nova da zona de hora (fuso horário).

Use este link a fim ver o defeito:

<https://tools.cisco.com/bugsearch/bug/CSCsk79469>

[Conexão de unidade](#)

Para o Cisco Unity Connection 1.X, defeitos CSCsk82755, “*DST: A Venezuela executa a zona de hora (fuso horário) nova (GMT menos 4.5 horas),*” e o CSCsk82774, “*DST: Brasil aos*

implementares que o DST novo data em outubro 2007," foi aberto para seguir a mudança nova da zona de hora (fuso horário).

Use este o link a fim ver os defeitos:

<https://tools.cisco.com/bugsearch/bug/CSCsk82755>

<https://tools.cisco.com/bugsearch/bug/CSCsk82774>

[Unity express \(SUGESTÃO\)](#)

O Cisco Unity Express exige que o sistema operacional de Linux esteja atualizado a fim permitir a zona de hora (fuso horário) nova. A liberação do software da SUGESTÃO que permitirá a zona de hora (fuso horário) nova deve ser determinada, mas será provavelmente a liberação 3.2.

[WAN Manager \(CWM\)](#)

Termine estas etapas a fim apoiar a zona de hora (fuso horário) da Venezuela:

1. Pare o núcleo CWM.
2. Instale estas correções de programa de Solaris para a mudança do fuso horário da Venezuela: IDR136734-01 para 5.10 Sparc IDR136736-01 para 5.9 Sparc **Nota:** Você pode transferir estas correções de programa do [Web site de Sun](#) .
3. Execute a "inicialização lenta."
4. Recarregue o servidor CWM.
5. Verifique que a mudança nova do fuso horário esteve refletida no servidor CWM, e começa então o núcleo CWM.

[Informações adicionais](#)

Para o auxílio com outros dispositivos Cisco não endereçados neste documento, contacte o centro de assistência técnica (TAC) através deste número local:

Número de acesso: **0 800 2255 288**; uma vez que você está no sistema, discar: **888 443 2447**

Você pode igualmente alcançar o TAC através deste link:

<http://www.cisco.com/web/LA/soporte/index.html>

Selecione a opção do **del TAC de Solicitud de Servicio do nueva do una de Crear**.

Nota: Um número de contrato de suporte é exigido a fim obter o auxílio com o TAC.

ID do Documento: 99708

[Informações Relacionadas](#)

- [WorldTimeZone.com](#)
- [As zonas de tempo do mundo](#)

- [Agencia Bolivariana de Noticias](#)
- [Venezuela de Huso Horario para do nuevo EL de Sun y. FAQ](#)
- [Fontes para a zona de hora \(fuso horário\) e os dados do horário de verão](#)
- [Patch do microsoft disponível para dispositivos do Windows mobile](#)
- [Horario do cambio EL do engodo do comprometido da Venezuela de Microsoft](#)
- [Reparo quente de Microsoft disponível para Windows XP, Windows Vista, e o server 2003](#)
- [Fusos horários, horário de verão, e o Sun TZupdater para o ambiente de tempo de execução de java \(JRE\)](#)
- [Suporte Técnico e Documentação - Cisco Systems](#)