

Adicionar licenças adicionais nos pares HA e substitua o WLC quando no HA Setup o exemplo de configuração

Índice

[Introdução](#)

[Pré-requisitos](#)

[Requisitos](#)

[Componentes Utilizados](#)

[Configurar](#)

[Diagrama de Rede](#)

[Configurações](#)

[Substitua o WLC preliminar na instalação HA](#)

[Verificar](#)

[Troubleshooting](#)

Introdução

Este documento descreve como adicionar licenças adicionais ao controlador preliminar do Wireless LAN (WLC) da Alta disponibilidade (HA) e evitar todos os conflitos que possam ocorrer na rede.

Pré-requisitos

Requisitos

A Cisco recomenda que você tenha conhecimento destes tópicos:

- Configuração do WLC
- Configuração sinal do Access point HA do único em (AP SSO)

Componentes Utilizados

As informações neste documento são baseadas nestas versões de software e hardware:

- WLC 5500, 7500, e 8500 Series e módulo de Serviços sem fio 2 (WiSM2)
- AP 700, 1130, 1240, 1250, 1040, 1260, 1600, 2600, 3500, 3600 Series e 1520 ou 1550
- Protocolos de acesso da mensagem da malha AP da série (mapas)

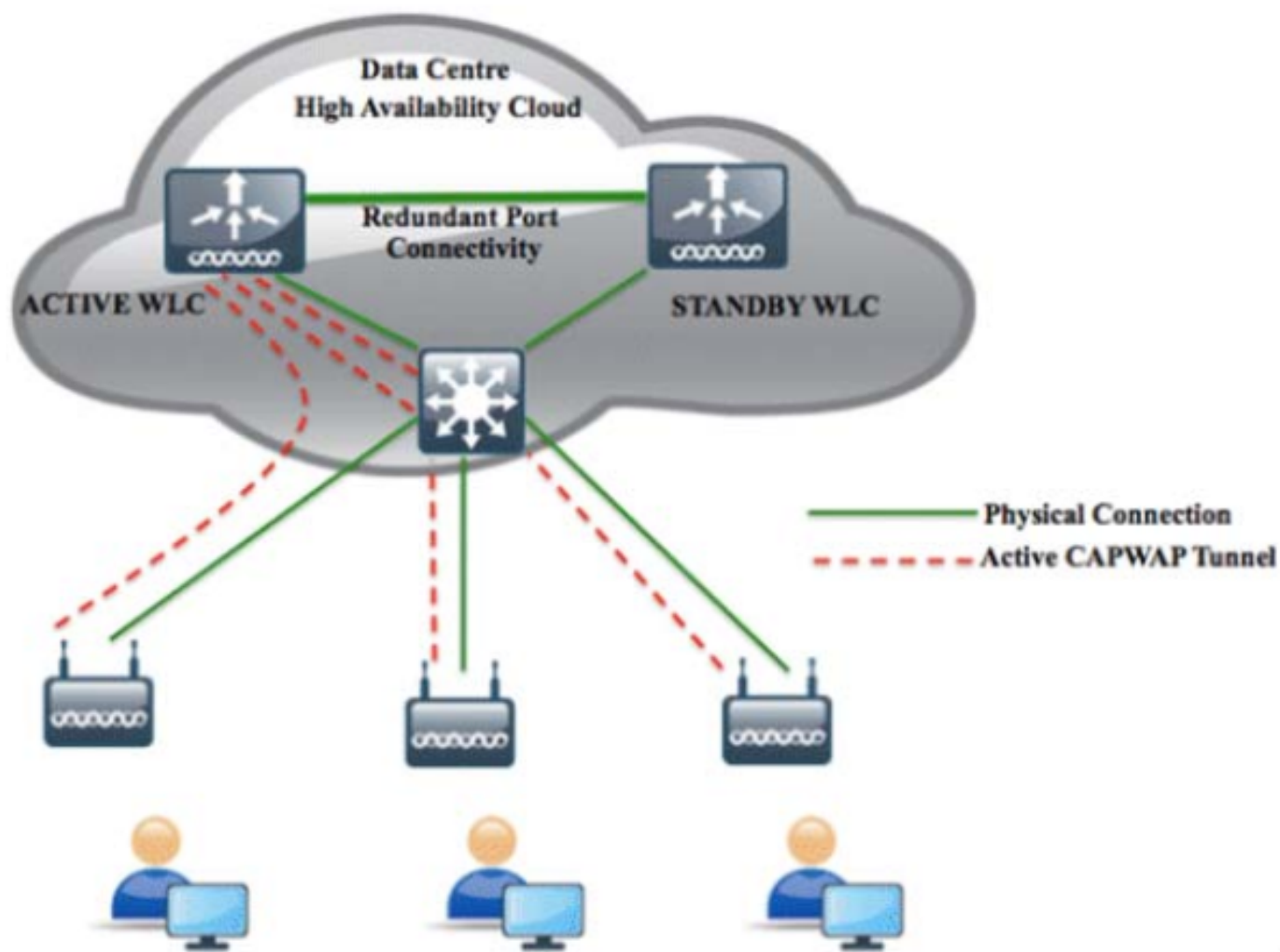
As informações neste documento foram criadas a partir de dispositivos em um ambiente de laboratório específico. Todos os dispositivos utilizados neste documento foram iniciados com uma configuração (padrão) inicial. Se a sua rede estiver ativa, certifique-se de que entende o impacto potencial de qualquer comando.

Configurar

Nota: Use a [Command Lookup Tool](#) ([somente clientes registrados](#)) para obter mais informações sobre os comandos usados nesta seção.

Diagrama de Rede

Este artigo usa esta topologia de rede:



Configurações

Siga estas etapas a fim adicionar licenças novas ao WLC preliminar do HA e evitar todo o conflito que possa ocorrer na rede.

1. Suprima do AP SSO no WLC e no clique preliminares **aplicam-se** no canto superior direito.

The screenshot shows the Cisco WLC GUI with the 'CONTROLLER' tab selected. The left sidebar has 'Global Configuration' under 'Redundancy' highlighted. The main area shows configuration for 'Global Configuration' with the following fields:

Redundancy Mgmt Ip	10.106.127.200
Peer Redundancy Mgmt Ip	10.106.127.203
Redundancy port Ip	169.254.127.200
Peer Redundancy port Ip	169.254.127.203
Redundant Unit	Primary
Mobility Mac Address	2C:54:2D:3A:53:40
Keep Alive Timer (100 - 400)	100 milliseconds
Peer Search Timer (60 - 180)	120 seconds
AP SSO	Disabled

2. Permita portas no preliminar, como as portas nas portas WLC são desabilitados e o clique **aplica-se** no canto superior direito.

The screenshot shows the Cisco WLC GUI with the 'CONTROLLER' tab selected. The left sidebar has 'Ports' highlighted. The main area shows the 'Port > Configure' page with the following configuration:

Port No	1
Admin Status	Enable
Physical Mode	Auto
Physical Status	10000 Mbps Full Duplex
Link Status	Link Up
Link Trap	Enable

3. Instale as licenças no WLC e recarregue o WLC.
4. Siga as etapas em [usar o GUI para instalar uma licença](#) a fim instalar uma licença em seu

controlador.

Substitua o WLC preliminar na instalação HA

O WLC preliminar era afetado e o usuário deve substituí-lo. O WLC secundário é ascendente e todos os AP são-lhe anexados. A autorização de material do retorno recebida WLC nova (RMA) pode ser adicionada com um dos WLC falhados nos pares HA. Siga as etapas nesta seção a fim compreender como substituir um WLC na instalação ativa.

1. Certifique-se de que o primeiro WLC é a mesma versão que o outro WLC.
2. Configurar o WLC com os endereços IP de gerenciamento da mesma sub-rede como o WLC precedente.
3. Configurar o WLC novo com configuração HA que inclui o Gerenciamento redundante, endereço IP de Um ou Mais Servidores Cisco ICM NT, e espreita preliminar. Permita o AP SSO.
4. Quando o AP SSO é permitido, recarrega. Quando recarregar, o AP SSO descobre o secundário ativo atual, sincronizações a configuração, e as transições a um standby recente indicam.

Nota: Você não precisa de quebrar a configuração HA no active atual WLC ou de recarregar o active atual WLC. A configuração será sincronizado com o active atual WLC.

Verificar

No momento, não há procedimento de verificação disponível para esta configuração.

Troubleshooting

Atualmente, não existem informações disponíveis específicas sobre Troubleshooting para esta configuração.