

Como retificar o DLL travou a edição durante a instalação UCCE MR

Índice

[Introdução](#)

[Problema](#)

[Solução](#)

Introdução

Este original descreve a biblioteca do theDynamic-link da solução (DLL) travou a edição durante a instalação da versão de manutenção UCCE (MR) ou de projetar a correção de programa (ES) especial.

Problema

A instalação ICM MR falha devido travou arquivos DLL.

A correção de programa não pode ser instalada se qualquer componente do produto é executado atualmente.

Se uns ou vários componentes que são executado têm sido detectados então a instalação deve abortar.

Verifique o log da instalação para ver se há detalhes, pare todo o Produtos que é executado, e reinicie então este instalador.

Estes arquivos executáveis do produto são travados atualmente:

```
Locked file: C:\icm\bin\servicecontrol.exe
Locked file: C:\icm\bin\CampaignMgrPerf.dll
Locked file: C:\icm\bin\CTISvrPerf.dll
Locked file: C:\icm\bin\DialerPerf.dll
Locked file: C:\icm\bin\eapimperf.dll
Locked file: C:\icm\bin\icrcat.dll
Locked file: C:\icm\bin\icrmgs.dll
Locked file: C:\icm\bin\ImportPerf.dll
Locked file: C:\icm\bin\lgrperf.dll
Locked file: C:\icm\bin\mdsclientperf.dll
Locked file: C:\icm\bin\mdsprocclientperf.dll
Locked file: C:\icm\bin\mdsprocperf.dll
Locked file: C:\icm\bin\opcperf.dll
Locked file: C:\icm\bin\qosperf.dll
Locked file: C:\icm\bin\rplperf.dll
Locked file: C:\icm\bin\rtperf.dll
Locked file: C:\icm\bin\rtrperf.dll
Locked file: C:\icm\bin\tipperf.dll
Locked file: C:\icm\bin\vrupimperf.dll
```

Solução

1. Navegue aos **serviços de Windows**.

2. Pare estes serviços:

- Assegure-se de que todos os processos ICM estejam parados
- Apache Tomcat
- Windows Management Instrumentation
- O desempenho opõe o host DLL
- Logs e alertas do desempenho
- Alguns serviços de monitoramento da terceira parte. (por exemplo, IBM Tivoli, e assim por diante.)

3. Assegure-se de que o visualizador de eventos de Windows não esteja aberto.

4. Abra o **gerenciador de tarefa > os usuários** e desligue todos os usuários a não ser que esse entre.

Se estas ações alternativas não trabalham, determine manualmente os processos que precisam de ser parados.

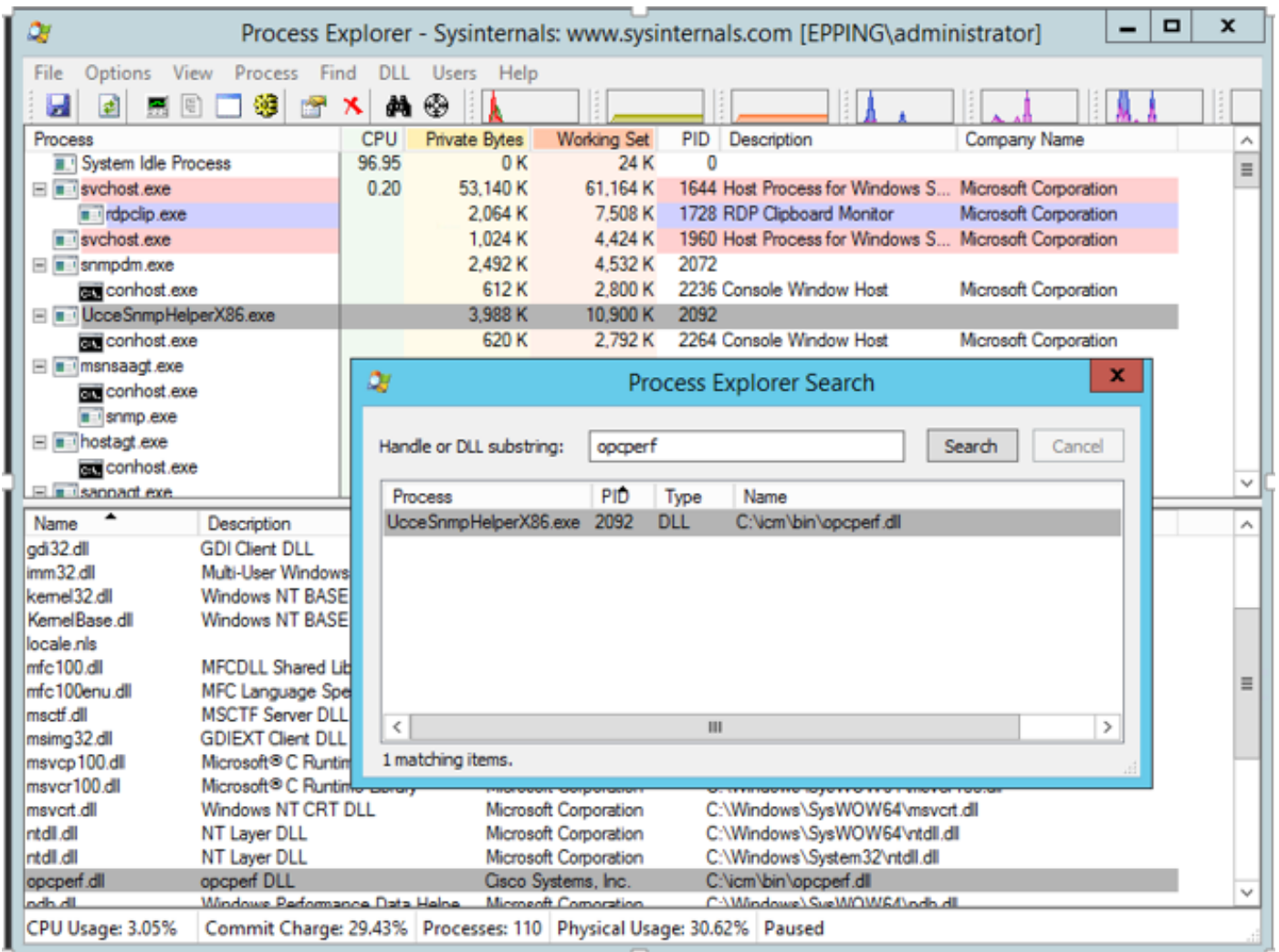
1. Olhe no log da instalação e identifique os DLL fechados.

2. Com a informação DLL, use a ferramenta do explorador do processo de Windows para determinar que processo usa estes DLL.

O explorador do processo de Windows pode ser - <http://technet.microsoft.com/en-au/sysinternals/bb896653.aspx> aqui transferido

3. Desabilite ou pare ou mate os processos identificados:

- Clique o **achado** e navegue **para segurar** ou **DLL**.
- Dê entrada com o nome fechado DLL e procure-o.
- Isto mostra-lhe o nome de processo que usa o DLL, segundo as indicações desta imagem.



- Navegue para processar, clicar com o botão direito e **matar**.
4. Instale o MR.