

Como retificar o DLL travou a edição durante a instalação UCCE MR

Índice

[Introdução](#)

[Pré-requisitos](#)

[Requisitos](#)

[Componentes Utilizados](#)

[Problema](#)

[Solução](#)

Introdução

Este documento descreve a biblioteca do theDynamic-link da solução (DLL) travou a edição quando a correção de programa do roteamento de mídia (MR) em componentes do gerente de contato inteligente (ICM) é aplicada.

Pré-requisitos

Requisitos

Não existem requisitos específicos para este documento.

[Componentes Utilizados](#)

Este documento não se restringe a versões de software e hardware específicas.

As informações neste documento foram criadas a partir de dispositivos em um ambiente de laboratório específico. Todos os dispositivos utilizados neste documento foram iniciados com uma configuração (padrão) inicial. Se a sua rede estiver ativa, certifique-se de que entende o impacto potencial de qualquer comando.

Problema

A instalação ICM MR falha devido travou arquivos DLL.

A correção de programa não pode ser instalada se qualquer componente do produto é executado atualmente.

Se uns ou vários componentes que são executado têm sido detectados então a instalação deve abortar.

Verifique o log da instalação para ver se há detalhes, pare todo o Produtos que é executado, e reinicie então este instalador.

Estes arquivos executáveis do produto são travados atualmente:

Arquivo fechado: C:\icm\bin\servicecontrol.exe
Arquivo fechado: C:\icm\bin\CampaignMgrPerf.dll
Arquivo fechado: C:\icm\bin\CTISvrPerf.dll
Arquivo fechado: C:\icm\bin\DialerPerf.dll
Arquivo fechado: C:\icm\bin\leapimperf.dll
Arquivo fechado: C:\icm\bin\licrcat.dll
Arquivo fechado: C:\icm\bin\licmsgs.dll
Arquivo fechado: C:\icm\bin\ImportPerf.dll
Arquivo fechado: C:\icm\bin\lgrperf.dll
Arquivo fechado: C:\icm\bin\mdsclientperf.dll
Arquivo fechado: C:\icm\bin\mdsprocclientperf.dll
Arquivo fechado: C:\icm\bin\mdsprocperf.dll
Arquivo fechado: C:\icm\bin\opcperf.dll
Arquivo fechado: C:\icm\bin\qosperf.dll
Arquivo fechado: C:\icm\bin\rplperf.dll
Arquivo fechado: C:\icm\bin\rtperf.dll
Arquivo fechado: C:\icm\bin\rtrperf.dll
Arquivo fechado: C:\icm\bin\tipperf.dll
Arquivo fechado: C:\icm\bin\vrupimperf.dll

Solução

1. Navegue aos serviços dos indicadores.
2. Pare estes serviços:

- Assegure-se de que todos os processos ICM estejam parados.
- Apache Tomcat
- Windows Management Instrumentation
- O desempenho opõe o host DLL
- Logs & alertas do desempenho
- Alguns serviços de monitoramento da terceira parte. (Por exemplo. IBM Tivoli, e assim por diante.)

Se estas ações alternativas não trabalham, determine manualmente os processos que precisam de ser parados.

1. Olhe no log da instalação e identifique o .dll fechado

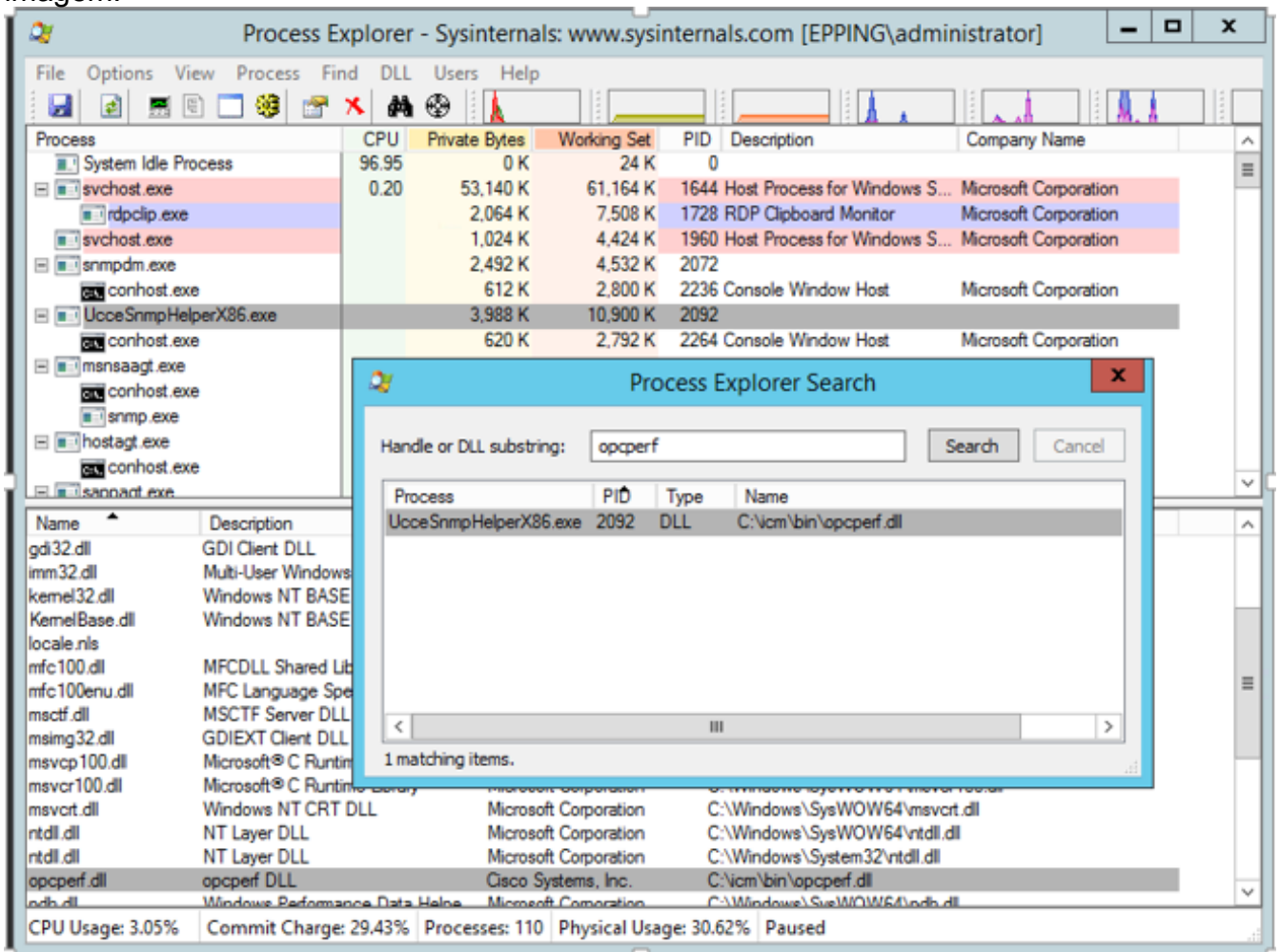
2. Com a informação DLL use a ferramenta do explorador do processo de Windows para determinar que processo está usando estes DLL.

O explorador do processo de Windows pode ser - <http://technet.microsoft.com/en-au/sysinternals/bb896653.aspx> aqui transferido

3. Desabilite ou pare ou mate os processos identificados:

- Clique o **achado** e navegue para segurar ou DLL
- Dê entrada com o nome fechado DLL e procure-o
- Isto mostra-lhe o nome de processo que usa o DLL, segundo as indicações desta

imagem.



- Navegue para processar, clicar com o botão direito e matar.

4. Instale o MR.