

# Pesquisa defeitos o centro unificado Cisco da inteligência (CUIC) Permalink com navegador integrado 11 no Cisco Agent Desktop (CAD) 10.0(x)

## Índice

### [Introdução](#)

[Problema: Cisco unificou Intelliegence que o permalink \(CUIC\) Center não indica corretamente no navegador integrado na versão 10.0 CAD, contudo, trabalham fora do navegador na versão de navegador completa 11. IE.](#)

### [Solução](#)

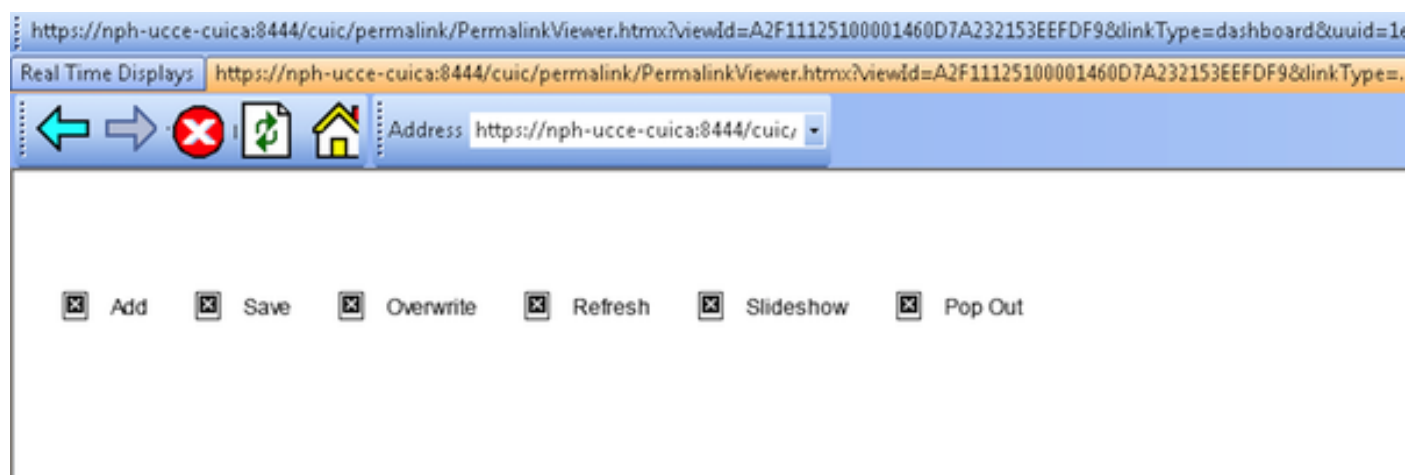
## Introdução

Este original descreve como pesquisar defeitos o permalink unificado Cisco do centro da inteligência (CUIC) indica com navegador integrado 11 no Cisco Agent Desktop (CAD) 10.0(x).

Contribuído por Sahar Modares, engenheiro de TAC da Cisco.

**Problema: Cisco unificou Intelliegence que o permalink (CUIC) Center não indica corretamente no navegador integrado na versão 10.0 CAD, contudo, trabalham fora do navegador na versão de navegador completa 11. IE.**

Exemplo do indicador do permalink no CAD:



A empresa unificada do centro de Conatct (UCCE) e os estados IE 11x dos guias da compatibilidade CAD são apoiados. Contudo, o navegador integrado CAD não é alistado como um navegador suportado para CUIC 10.5:

## Solução

O CAD 10.0 exige este aplicativos de software ser executado com sucesso.

Microsoft Internet explorer

O Microsoft Internet explorer deve ser instalado no agente e no supervisor PC para apoiar o componente integrado do navegador de

Área de trabalho do agente e supervisor desktop. O navegador integrado CAD é executado usando o controle do web browser de Microsoft (Shdocvw.dll) que é distribuído pelo internet explorer. Esta biblioteca que fornece um indicador em que o usuário pode navegar aos Web site e aos arquivos usando hiperlinks e URL. Contudo, não representa a implementação direta do internet explorer.

Conseqüentemente, as diferenças existem entre o comportamento do navegador integrado CAD e o internet explorer. Os página da web puderam render corretamente no internet explorer mas não render corretamente, ou não render de todo, no navegador integrado CAD.

O navegador integrado CAD usa as chamadas de sistema IE construído no OS assim que promover o IE poderia afetar como o navegador integrado se comporta. Mas, isso é tudo sede como o CAD integrou o navegador não é alistado como um dos navegadores suportados para CUIC 10.5.

Aplice esta ação alternativa ao CAD para forçar o modo de compatibilidade para o navegador da integração. Isto é feito através de uma chave de registro encontrada em:

**HKEY\_LOCAL\_MACHINE \ SOFTWARE \ Microsoft \ internet explorer \ cano principal \ FeatureControl \ FEATURE\_BROWSER\_EMULATION**

Há dois valores REG\_DWORD situados lá para o supervisor. Um é agent.exe e outro é supervisor.exe. Suprima destes dois valores, e muda os ajustes da compatibilidade que o CAD usa para o navegador integrado.