

# Configurar o Gerenciamento OAMP através do Firewall no portal da Voz de Cisco (CVP) 11.6

## Índice

[Introdução](#)

[Componentes Utilizados](#)

[Passos de configuração](#)

[Etapas das verificações](#)

## Introdução

Este documento descreve o CVP opera, administra, mantém, Provision a configuração de gerenciamento (OAMP) através do Firewall. Antes da versão 11.6 CVP, o servidor de console da operação CVP não poderia ser distribuído fora de um Firewall quando todos componentes unificados restantes CVP residirem dentro do Firewall. Este comportamento foi documentado no defeito [CSCve32007](#). A versão 11.6 CVP apoia o Gerenciamento OAMP através do Firewall. Em CVP 11.6 este defeito era fixo e este documento descreve como esta característica pode ser configurada.

Contribuído por Mingze Yan, engenheiro de TAC da Cisco.

Editado por Sahar Modares, engenheiro de TAC da Cisco.

## [Componentes Utilizados](#)

- CVP OAMP 11.6

## Passos de configuração

Etapa 1. Em componentes CVP (o server do atendimento, server VXML, relata o server), navegue a C:\Cisco\CVP\conf.

Etapa 2. Arquivo de **propriedades do orm\_jmx** do achado.

Etapa 3. Altere o arquivo e adicionar-lo **com.sun.management.jmxremote.rmi.port = 1042**.

Exemplo:

```
javax.net.debug = tudo
com.sun.management.jmxremote.ssl.need.client.auth = falso
com.sun.management.jmxremote.authenticate = falso
com.sun.management.jmxremote.port = 2099
com.sun.management.jmxremote.ssl = falso
com.sun.management.jmxremote.rmi.port = 1042
```

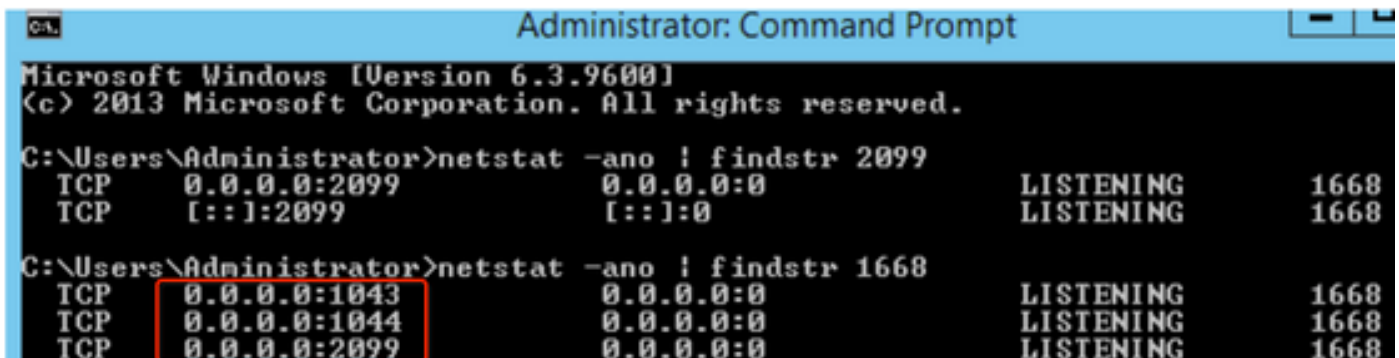
Nota: Recomenda-se usar uma porta a não ser 2099. Você pode usar toda a porta na escala 1024 - 65535.

Nota: Quando você adiciona `com.sun.management.jmxremote.rmi.port = 1042`, o valor de porta rmi é fixo. Se não, usa uma porta dinâmica.

Etapa 4. Pare e enfie todos os serviços CVP.

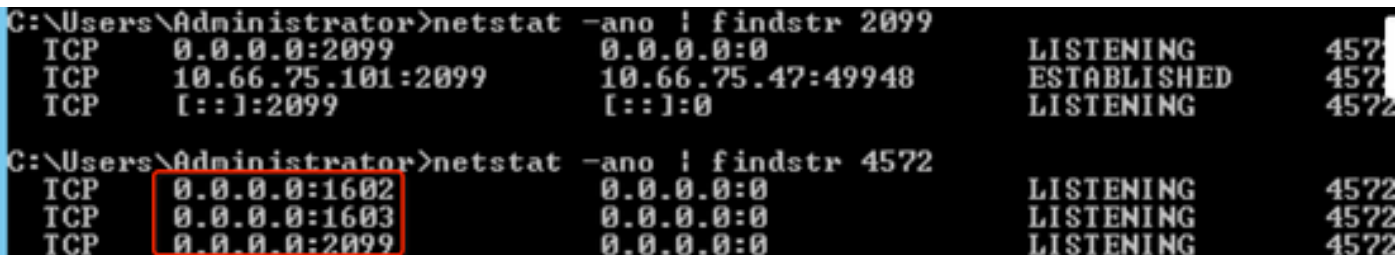
Está aqui um exemplo que mostre `rmi.port` mudado após serviços do reinício CVP se `com.sun.management.jmxremote.rmi.port` não é ajustado.

Antes do reinício, o CVP usa estes números de porta para estabelecer a conexão de TCP:



```
Administrator: Command Prompt
Microsoft Windows [Version 6.3.9600]
(c) 2013 Microsoft Corporation. All rights reserved.
C:\Users\Administrator>netstat -ano | findstr 2099
TCP    0.0.0.0:2099          0.0.0.0:*           LISTENING           1668
TCP    [::]:2099           [::]:*              LISTENING           1668
C:\Users\Administrator>netstat -ano | findstr 1668
TCP    0.0.0.0:1043         0.0.0.0:*           LISTENING           1668
TCP    0.0.0.0:1044         0.0.0.0:*           LISTENING           1668
TCP    0.0.0.0:2099         0.0.0.0:*           LISTENING           1668
```

Depois que o reinício CVP, ele atribui portas diferentes para estabelecer a conexão:



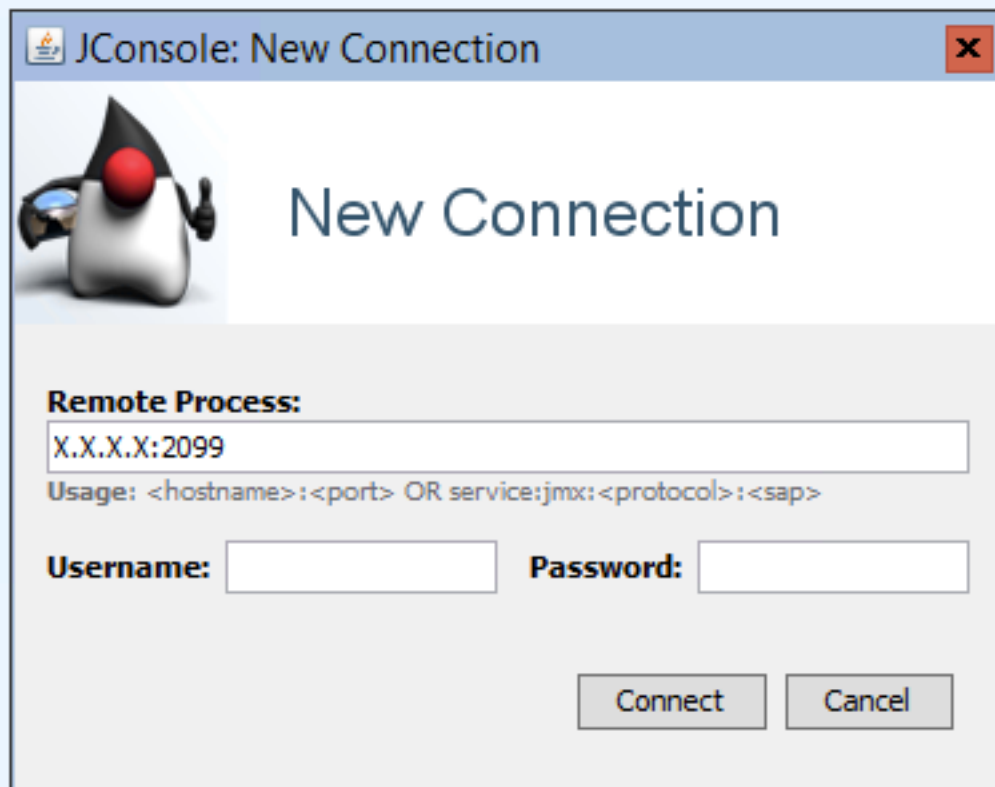
```
C:\Users\Administrator>netstat -ano | findstr 2099
TCP    0.0.0.0:2099          0.0.0.0:*           LISTENING           4572
TCP    10.66.75.101:2099    10.66.75.47:49948   ESTABLISHED         4572
TCP    [::]:2099           [::]:*              LISTENING           4572
C:\Users\Administrator>netstat -ano | findstr 4572
TCP    0.0.0.0:1602         0.0.0.0:*           LISTENING           4572
TCP    0.0.0.0:1603         0.0.0.0:*           LISTENING           4572
TCP    0.0.0.0:2099         0.0.0.0:*           LISTENING           4572
```

Dica: A fim encontrar estas portas TCP dinâmicas, você deve encontrar o número do processo primeiramente. Execute o `netstat - ano | findstr 2099`. Este número do processo das lista de comando. Neste exemplo, antes do número do processo do reinício CVP são 1668 e depois que o reinício é 4572. Uma vez que você tem o número do processo, execute o `netstat - ano | número do processo do findstr`. Isto alista as conexões para este número do processo.

## Etapas das verificações

Etapa 1. Do server CVP OAMP, navegue a `C:\Cisco\CVP\jre\bin` e execute o `jconsole`.

Etapa 2. Conecte a outros componentes CVP com a porta 2099.



Etapa 3. Execute o comando `netstat - ano | findstr 2099` e `netstat - ano | o findstr 2756` para verificar portas foi usado para estabelecer a conexão. Dos server dos componentes CVP, você não vê nenhuma porta dinâmica entre server dos componentes CVP OAMP e CVP.

```
>netstat de C:\Users\Administrator - ano | findstr 2099
TCP 0.0.0.0:2099 0.0.0.0:0 2756 DE ESCUTA
TCP [::]:2099 [::]:0 2756 DE ESCUTA
```

```
>netstat de C:\Users\Administrator - ano | findstr 2756
TCP 0.0.0.0:1042 0.0.0.0:0 2756 DE ESCUTA
TCP 0.0.0.0:2099 0.0.0.0:0 2756 DE ESCUTA
TCP 0.0.0.0:52431 0.0.0.0:0 2756 DE ESCUTA
O IP de servidor address>:50442 do IP de servidor address>:1042 <CVP OAMP dos
componentes TCP <CVP ESTABELECEU 2756
O IP de servidor address>:50441 do IP de servidor address>:2099 <CVP OAMP dos
componentes TCP <CVP ESTABELECEU 2756
O TCP 127.0.0.1:52432 127.0.0.1:32000 ESTABELECEU 2756
TCP [::]:1042 [::]:0 2756 DE ESCUTA
TCP [::]:2099 [::]:0 2756 DE ESCUTA
TCP [::]:52431 [::]:0 2756 DE ESCUTA
UDP 10.66.75.50:5516 *: * 2756
```

```
C:\Users\Administrator >
```